



Nr. 270
A-270

20 Reichspredigten

mit dem Namen

ein Jahr eingesamlet

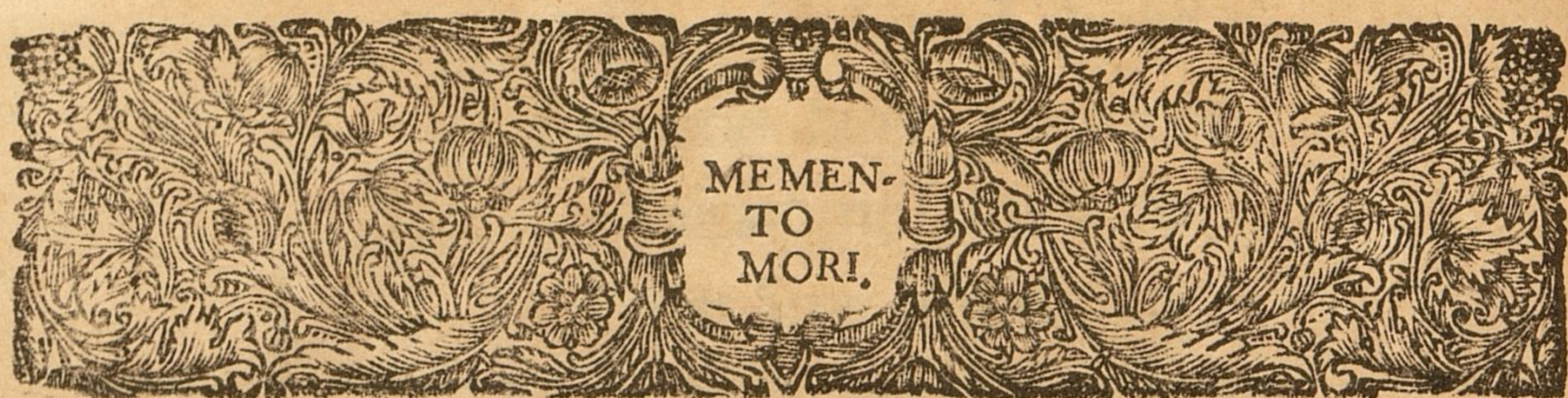
In C
2 -
3 -
4 -
5 -
6 -
7 -
8 -
9 -
10 -
11 -
12 -
13 -
14 -
15 -
16 -



MEMORIAE
ALVENSLEBIANÆ
S.

HALÆ, Typis Christophori Andreae Zeitleri, Acad. Typogr.
A. O. R. M DCC.





Siccine

*Seculo, quò secularisationem experta Magdeburgensis provincia
ad finem properante*

Finem Provincia hæctenus gesta imponit,

Vir

seculis dignus,

GENTE, & MENTE

PERILLUSTRIS

DOMINUS

GEBHARD IOHANN de ALVENSLEBEN

Dynasta

In Erxleben, Eichenbarleben, Rogatz, Calbe, & Vinau

Serenissimi, ac Potentissimi Electoris Brandenburgici

Domini nostri Clementissimi

in Ducatu Magdeburgico

Inter Tributorum Supremos Directores *Tertiocerus,*

Inter Consiliarios Provinciales *Secundocerus*

Nulli fide & dexteritate *Secundus,*

Imò

Codicillos Perfectissimatus meritus;

O quam vellem nescire litteras,
ultimum hoc Vale annunciantes,

O diram *Mortis seculam!*

Marte digniorem:

Ergò

Ergò
Dum *Iubilea*, & *Iubila* deproperat *Roma*
Planctus & *Gemitus* mīlce *Secularisata* *Provincia*:

Sed
Nec Tibi vitio vertam
Si ad funus hocce *Illustre elinguis* obmutescis:

Scilicet
Pan tibi moritur, *Erato omnesque vates* meritò silent:

Tamen
Salsis threnis *Salsa mola lita*

ad Tumulum
PATRIS PROVINCIALIS

Qui
Linguam pro Tuâ incolumitate Sæpius immolavit

Et
Fando fecit

quo
In *silentio* lætari potueris:

Dixeris
Beatum aureis vinculis aures & animam devinxisse
PRINCIPIS NOSTRI AUGUSTI,
dum *Sermonis* elegantiam *oris* elegantia geminabat,

&
Oculi & *aures* habebant quod amarent:

Incertum
Verbis plus *comitatis* a.1 *gravitatis* adfuerit,
Dispar illis

Qui dum maximè amabiles esse volunt effusissimè offendunt, ipsis blandimentis duri.

At
Tene modum calame
ne

Cujus *modestiam* dum præsens erat comiter observasti
post funera offendas.

Abiit

Abiit

Cum, ut rediret, omnes voverent:
Salutem in *Fontibus salutaribus* quærens, ad *Fontem* omnis
salutis migravit.

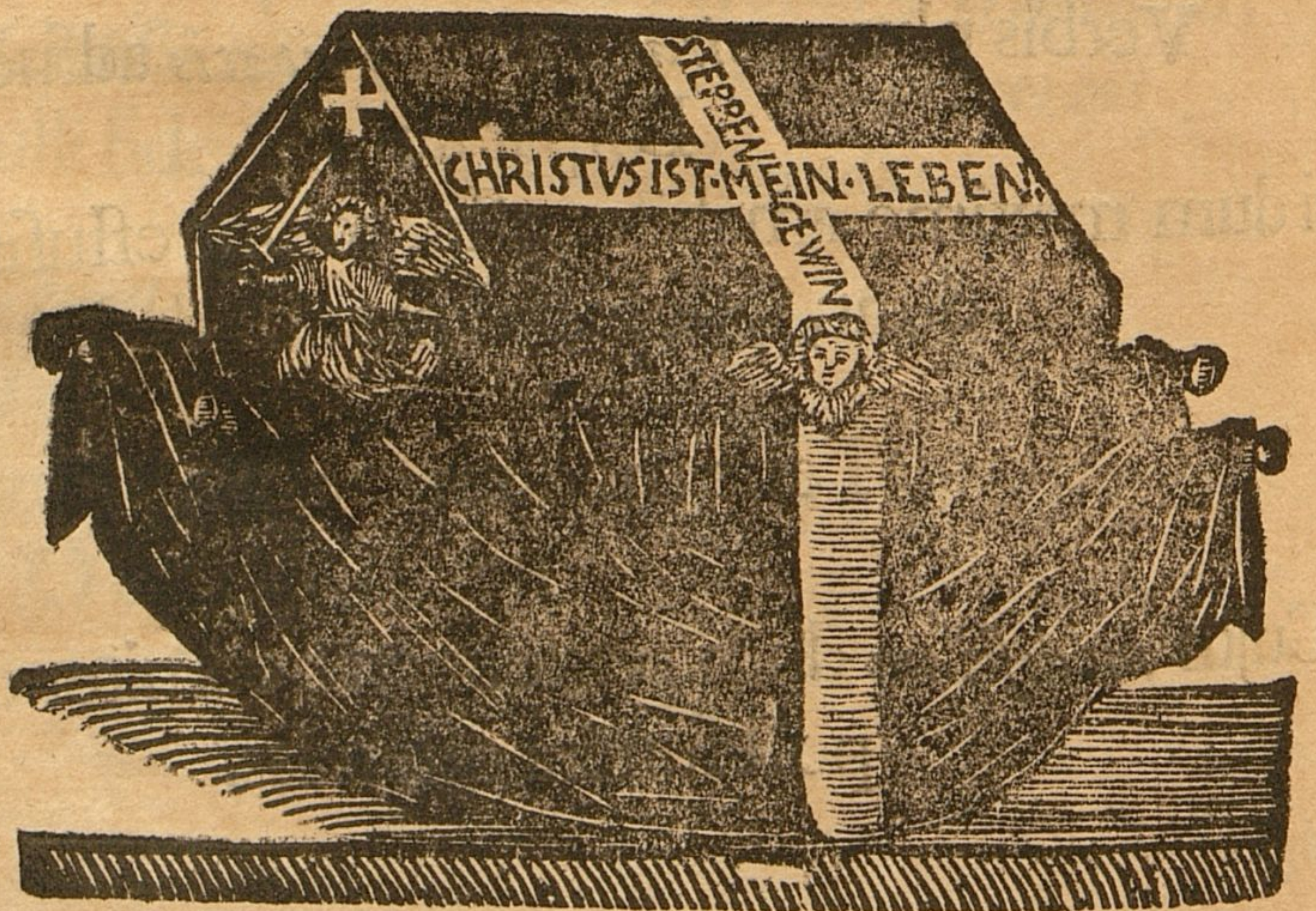
Sed nec totus abiit
Patriæ Filios optimæ Spei,
Constatibus Exempla Virtutis,
Omnibus sui amorem reliquit.

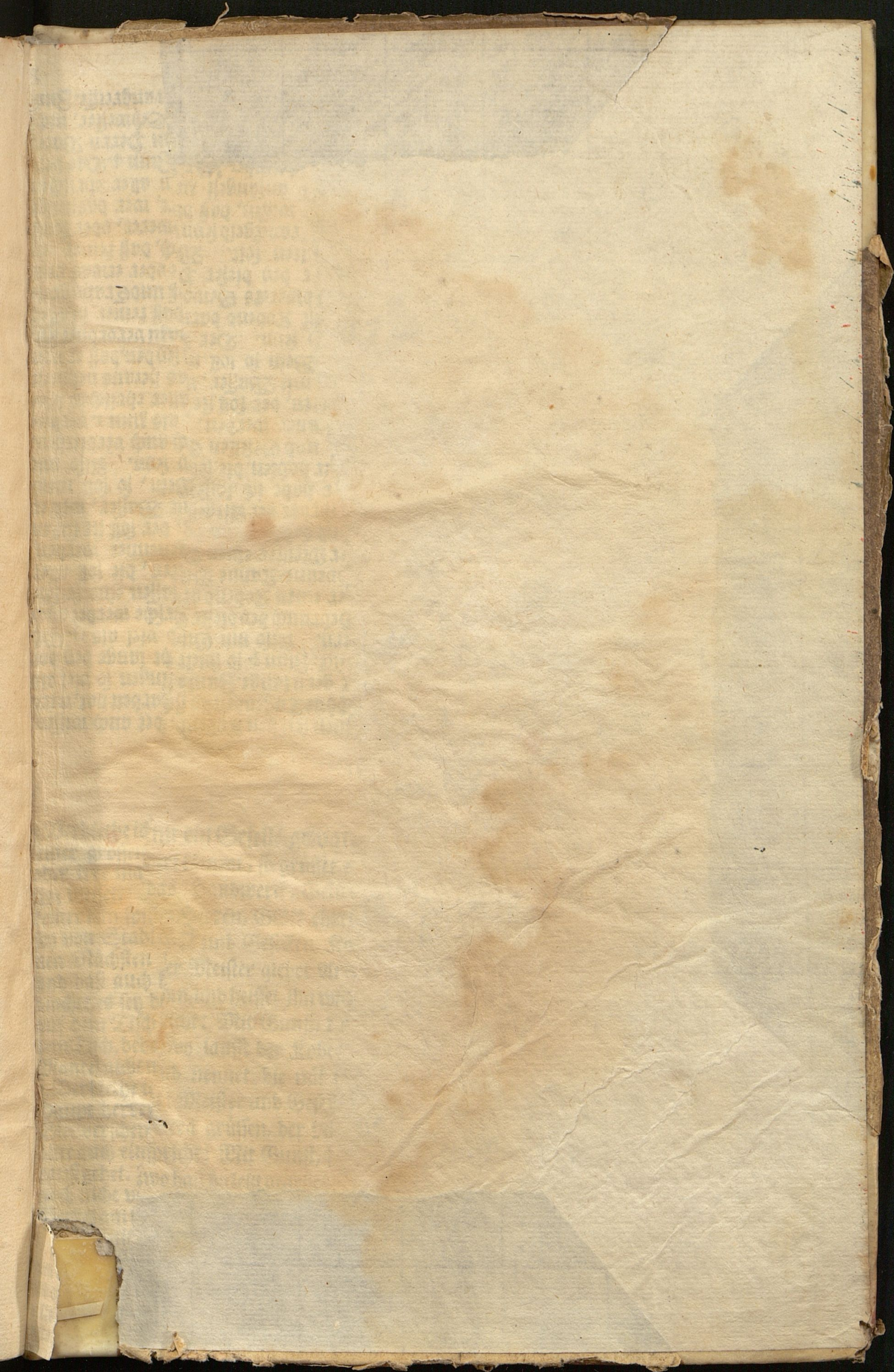
Sic luget

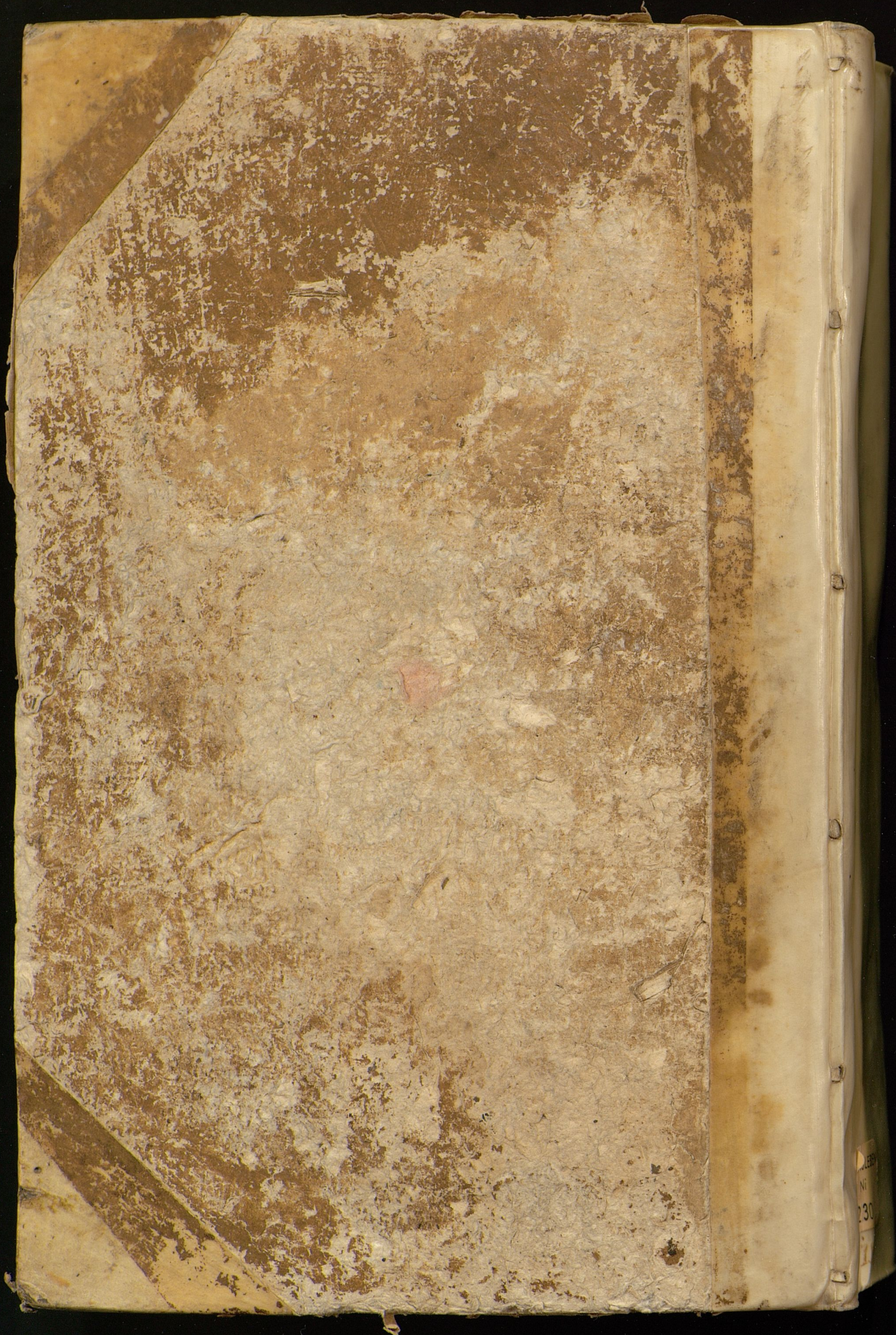
Patronum optimum

A. *S*chel / D.

Scabin. Elect. Brand. in Duc. Magd.
Assessor & Civitat. Hall. Consul.







REB
N
30



ies Sine Labore
s Sine Tremore
as Sine Langvore



MEMORIAE ALVENSLEBIANÆ S.

HALÆ , Typis Christophori Andreae Zeitleri, Acad. Typogr.
A. O. R. M DCC.

