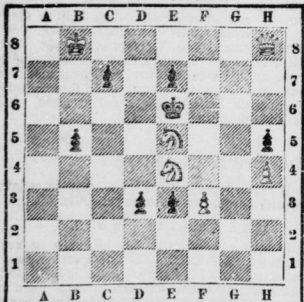


5344.

Bearbeitet von C. Schallopp. Aufgabe Nr. 533. Von C. Schallopp in Bremen. („Deutsches Wochenblatt“)



Weiß zieht an und setzt im 3. Zuge matt. (6+7)

Partie Nr. 485.

Spielet im Hauptturnier zu Halle am 27. October 1892. Spanische Partie.

Handwritten chess notation for the Spanish game, including moves like e7-e5, g7-g6, f7-f5, etc., and commentary on the game's progress.

Lösungen.

Solutions for the chess problems, listing moves and explaining the reasoning behind them, such as 'Aufgabe Nr. 534. Von C. G. ...'.

1. Lc3-b2 beliebig 2. Lb2-c1 ... 3. Dd1-g1 ... 4. Dd3-g6 ... 5. Dd3-g6 ...

Endspiel Nr. 92. Stellung einer im Sommer 1891 im Hallischen Schachklub zwischen Detichmann und Pfaffe (Weiß), S. und Th. Hermann (Schwarz) spielten ...

Schachbriefkasten. (Aufschriften zu rüden an C. Schallopp, Eregally bei Berlin.) ...

Räthsel. Räthselzug. Von A. S.

Table with 10 columns and 10 rows of letters for a word puzzle. The letters are: tom, kran, gen, die, Ra, re, Fluch, fern, men, Reich, dann, ver, ge, wenn, Lind, is, Wei, kü, die, an, die, gen, ran, läßt, ruht, auf, hin, le, vor, bei, und, lei, für, ne, le, ze, le, weit, fern, wei, Daß, bar, sen, Wel, ins, Cuel, and, at, nen, und, als, al, nun, Er-, ge, traut, Kise, led, be, ist, all, les, gel, fe, it, am, ge, felt, fer, he, vor, Bö, die, süßen, Wes, schmäht, men, Die, ber, u, kann; doch, die, muß, und, trau, ne, fer, Ge, nau, nie, unan, die, stellt; sein, blau, Der, Stadt, uns, hat, St, her, noch, men, ge, in, süßen, wind, co, ke, bann, ge, Bän, den, ein, hat

Aufösungen der Räthsel in voriger Nummer: Des Laut-ergänzungs-räthsel: Regenwunde hat Gold im Munde ...

Blätter fürs Haus.

Beiblatt zur Saale-Zeitung.

Nr. 48. Halle a. S., Sonntag den 27. November 1892.

Elektrische Thiere.

Von Dr. Ludwig Stab.

In dem großen Kampfe ums Dasein ist eben so wie in jedem andern Kampfe eine der wichtigsten Voraussetzungen für das erfolgreiche Bestehen ...

Elektrizität in Berührung kommt. Der Kriecher vermag, wie alle elektrischen Thiere, seine Schläge willkürlich zu ertönen: je größer die Körperfläche ist, die man beim Schläge berührt, desto heftiger ist die Wirkung der elektrischen Entladung ...

Als ersten der drei vorkommenden elektrischen Fische nennen wir den Zitterwels (Melapterurus electricus), einen ungefähr ein bis zwei Fuß langen Wels, dessen glatte schleimige Haut ...

Der Zitteraal (Gymnotus electricus), der Tremblador der Spanier Südamerikas, ein Fisch von beinahe gleichen Aussehen wie unser Aal, der eine Länge bis zu sechs Fuß bei einer Schwere bis zu vierzig Pfund erreichen kann ...

