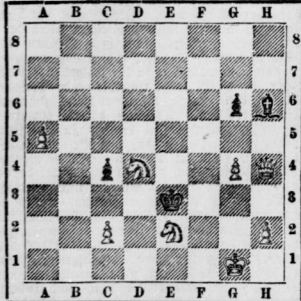


Schach.

Bearbeitet von E. Schallopp.

Aufgabe Nr. 504. Von B. Hülsen in Wittenberg.



Wei3 zieht an und setzt im 3. Zuge matt. (8+4.)

Partie Nr. 380.

Wichtige Partie des Weltkampfes. Ge spielt vor Berlin am 11. Juli 1901.

Spanische Partie. 23. Td2-f2 Ta8-f8 21. Ta1-f1 47-c5 2. Sg1-f3 Nb8-c6 3. Lf1-b5 Ng8-f6 4. O-O 15f6-e4 5. d2-d4 a7-a5 6. Lb5-c6 d7-c6 7. Dd1-e2 Lc8-f5 8. d4-e5 9. g2-g4 Lf5-g4 10. h2-h4 11. Sf2-g3 12. c2-c3 13. Lc3-f6 14. Dc3-d3 15. Dc3-d3 16. f2-g3 17. g3-g4 18. h3-h4 19. g4-g5 20. h4-h5 21. g5-g6 22. h5-h6 23. g6-g7 24. h6-h7 25. g7-g8 26. h7-h8 27. g8-g9 28. h8-h9 29. g9-g10 30. h9-h10 31. g10-g11 32. h10-h11 33. g11-g12 34. h11-h12 35. g12-g13 36. h12-h13 37. g13-g14 38. h13-h14 39. g14-g15 40. h14-h15 41. g15-g16 42. h15-h16 43. g16-g17 44. h16-h17 45. g17-g18 46. h17-h18 47. g18-g19 48. h18-h19 49. g19-g20 50. h19-h20 51. g20-g21 52. h20-h21 53. g21-g22 54. h21-h22 55. g22-g23 56. h22-h23 57. g23-g24 58. h23-h24 59. g24-g25 60. h24-h25 61. g25-g26 62. h25-h26 63. g26-g27 64. h26-h27 65. g27-g28 66. h27-h28 67. g28-g29 68. h28-h29 69. g29-g30 70. h29-h30 71. g30-g31 72. h30-h31 73. g31-g32 74. h31-h32 75. g32-g33 76. h32-h33 77. g33-g34 78. h33-h34 79. g34-g35 80. h34-h35 81. g35-g36 82. h35-h36 83. g36-g37 84. h36-h37 85. g37-g38 86. h37-h38 87. g38-g39 88. h38-h39 89. g39-g40 90. h39-h40 91. g40-g41 92. h40-h41 93. g41-g42 94. h41-h42 95. g42-g43 96. h42-h43 97. g43-g44 98. h43-h44 99. g44-g45 100. h44-h45 101. g45-g46 102. h45-h46 103. g46-g47 104. h46-h47 105. g47-g48 106. h47-h48 107. g48-g49 108. h48-h49 109. g49-g50 110. h49-h50 111. g50-g51 112. h50-h51 113. g51-g52 114. h51-h52 115. g52-g53 116. h52-h53 117. g53-g54 118. h53-h54 119. g54-g55 120. h54-h55 121. g55-g56 122. h55-h56 123. g56-g57 124. h56-h57 125. g57-g58 126. h57-h58 127. g58-g59 128. h58-h59 129. g59-g60 130. h59-h60 131. g60-g61 132. h60-h61 133. g61-g62 134. h61-h62 135. g62-g63 136. h62-h63 137. g63-g64 138. h63-h64 139. g64-g65 140. h64-h65 141. g65-g66 142. h65-h66 143. g66-g67 144. h66-h67 145. g67-g68 146. h67-h68 147. g68-g69 148. h68-h69 149. g69-g70 150. h69-h70 151. g70-g71 152. h70-h71 153. g71-g72 154. h71-h72 155. g72-g73 156. h72-h73 157. g73-g74 158. h73-h74 159. g74-g75 160. h74-h75 161. g75-g76 162. h75-h76 163. g76-g77 164. h76-h77 165. g77-g78 166. h77-h78 167. g78-g79 168. h78-h79 169. g79-g80 170. h79-h80 171. g80-g81 172. h80-h81 173. g81-g82 174. h81-h82 175. g82-g83 176. h82-h83 177. g83-g84 178. h83-h84 179. g84-g85 180. h84-h85 181. g85-g86 182. h85-h86 183. g86-g87 184. h86-h87 185. g87-g88 186. h87-h88 187. g88-g89 188. h88-h89 189. g89-g90 190. h89-h90 191. g90-g91 192. h90-h91 193. g91-g92 194. h91-h92 195. g92-g93 196. h92-h93 197. g93-g94 198. h93-h94 199. g94-g95 200. h94-h95 201. g95-g96 202. h95-h96 203. g96-g97 204. h96-h97 205. g97-g98 206. h97-h98 207. g98-g99 208. h98-h99 209. g99-g100 210. h99-h100 211. g100-g101 212. h100-h101 213. g101-g102 214. h101-h102 215. g102-g103 216. h102-h103 217. g103-g104 218. h103-h104 219. g104-g105 220. h104-h105 221. g105-g106 222. h105-h106 223. g106-g107 224. h106-h107 225. g107-g108 226. h107-h108 227. g108-g109 228. h108-h109 229. g109-g110 230. h109-h110 231. g110-g111 232. h110-h111 233. g111-g112 234. h111-h112 235. g112-g113 236. h112-h113 237. g113-g114 238. h113-h114 239. g114-g115 240. h114-h115 241. g115-g116 242. h115-h116 243. g116-g117 244. h116-h117 245. g117-g118 246. h117-h118 247. g118-g119 248. h118-h119 249. g119-g120 250. h119-h120 251. g120-g121 252. h120-h121 253. g121-g122 254. h121-h122 255. g122-g123 256. h122-h123 257. g123-g124 258. h123-h124 259. g124-g125 260. h124-h125 261. g125-g126 262. h125-h126 263. g126-g127 264. h126-h127 265. g127-g128 266. h127-h128 267. g128-g129 268. h128-h129 269. g129-g130 270. h129-h130 271. g130-g131 272. h130-h131 273. g131-g132 274. h131-h132 275. g132-g133 276. h132-h133 277. g133-g134 278. h133-h134 279. g134-g135 280. h134-h135 281. g135-g136 282. h135-h136 283. g136-g137 284. h136-h137 285. g137-g138 286. h137-h138 287. g138-g139 288. h138-h139 289. g139-g140 290. h139-h140 291. g140-g141 292. h140-h141 293. g141-g142 294. h141-h142 295. g142-g143 296. h142-h143 297. g143-g144 298. h143-h144 299. g144-g145 300. h144-h145 301. g145-g146 302. h145-h146 303. g146-g147 304. h146-h147 305. g147-g148 306. h147-h148 307. g148-g149 308. h148-h149 309. g149-g150 310. h149-h150 311. g150-g151 312. h150-h151 313. g151-g152 314. h151-h152 315. g152-g153 316. h152-h153 317. g153-g154 318. h153-h154 319. g154-g155 320. h154-h155 321. g155-g156 322. h155-h156 323. g156-g157 324. h156-h157 325. g157-g158 326. h157-h158 327. g158-g159 328. h158-h159 329. g159-g160 330. h159-h160 331. g160-g161 332. h160-h161 333. g161-g162 334. h161-h162 335. g162-g163 336. h162-h163 337. g163-g164 338. h163-h164 339. g164-g165 340. h164-h165 341. g165-g166 342. h165-h166 343. g166-g167 344. h166-h167 345. g167-g168 346. h167-h168 347. g168-g169 348. h168-h169 349. g169-g170 350. h169-h170 351. g170-g171 352. h170-h171 353. g171-g172 354. h171-h172 355. g172-g173 356. h172-h173 357. g173-g174 358. h173-h174 359. g174-g175 360. h174-h175 361. g175-g176 362. h175-h176 363. g176-g177 364. h176-h177 365. g177-g178 366. h177-h178 367. g178-g179 368. h178-h179 369. g179-g180 370. h179-h180 371. g180-g181 372. h180-h181 373. g181-g182 374. h181-h182 375. g182-g183 376. h182-h183 377. g183-g184 378. h183-h184 379. g184-g185 380. h184-h185 381. g185-g186 382. h185-h186 383. g186-g187 384. h186-h187 385. g187-g188 386. h187-h188 387. g188-g189 388. h188-h189 389. g189-g190 390. h189-h190 391. g190-g191 392. h190-h191 393. g191-g192 394. h191-h192 395. g192-g193 396. h192-h193 397. g193-g194 398. h193-h194 399. g194-g195 400. h194-h195 401. g195-g196 402. h195-h196 403. g196-g197 404. h196-h197 405. g197-g198 406. h197-h198 407. g198-g199 408. h198-h199 409. g199-g200 410. h199-h200 411. g200-g201 412. h200-h201 413. g201-g202 414. h201-h202 415. g202-g203 416. h202-h203 417. g203-g204 418. h203-h204 419. g204-g205 420. h204-h205 421. g205-g206 422. h205-h206 423. g206-g207 424. h206-h207 425. g207-g208 426. h207-h208 427. g208-g209 428. h208-h209 429. g209-g210 430. h209-h210 431. g210-g211 432. h210-h211 433. g211-g212 434. h211-h212 435. g212-g213 436. h212-h213 437. g213-g214 438. h213-h214 439. g214-g215 440. h214-h215 441. g215-g216 442. h215-h216 443. g216-g217 444. h216-h217 445. g217-g218 446. h217-h218 447. g218-g219 448. h218-h219 449. g219-g220 450. h219-h220 451. g220-g221 452. h220-h221 453. g221-g222 454. h221-h222 455. g222-g223 456. h222-h223 457. g223-g224 458. h223-h224 459. g224-g225 460. h224-h225 461. g225-g226 462. h225-h226 463. g226-g227 464. h226-h227 465. g227-g228 466. h227-h228 467. g228-g229 468. h228-h229 469. g229-g230 470. h229-h230 471. g230-g231 472. h230-h231 473. g231-g232 474. h231-h232 475. g232-g233 476. h232-h233 477. g233-g234 478. h233-h234 479. g234-g235 480. h234-h235 481. g235-g236 482. h235-h236 483. g236-g237 484. h236-h237 485. g237-g238 486. h237-h238 487. g238-g239 488. h238-h239 489. g239-g240 490. h239-h240 491. g240-g241 492. h240-h241 493. g241-g242 494. h241-h242 495. g242-g243 496. h242-h243 497. g243-g244 498. h243-h244 499. g244-g245 500. h244-h245 501. g245-g246 502. h245-h246 503. g246-g247 504. h246-h247 505. g247-g248 506. h247-h248 507. g248-g249 508. h248-h249 509. g249-g250 510. h249-h250 511. g250-g251 512. h250-h251 513. g251-g252 514. h251-h252 515. g252-g253 516. h252-h253 517. g253-g254 518. h253-h254 519. g254-g255 520. h254-h255 521. g255-g256 522. h255-h256 523. g256-g257 524. h256-h257 525. g257-g258 526. h257-h258 527. g258-g259 528. h258-h259 529. g259-g260 530. h259-h260 531. g260-g261 532. h260-h261 533. g261-g262 534. h261-h262 535. g262-g263 536. h262-h263 537. g263-g264 538. h263-h264 539. g264-g265 540. h264-h265 541. g265-g266 542. h265-h266 543. g266-g267 544. h266-h267 545. g267-g268 546. h267-h268 547. g268-g269 548. h268-h269 549. g269-g270 550. h269-h270 551. g270-g271 552. h270-h271 553. g271-g272 554. h271-h272 555. g272-g273 556. h272-h273 557. g273-g274 558. h273-h274 559. g274-g275 560. h274-h275 561. g275-g276 562. h275-h276 563. g276-g277 564. h276-h277 565. g277-g278 566. h277-h278 567. g278-g279 568. h278-h279 569. g279-g280 570. h279-h280 571. g280-g281 572. h280-h281 573. g281-g282 574. h281-h282 575. g282-g283 576. h282-h283 577. g283-g284 578. h283-h284 579. g284-g285 580. h284-h285 581. g285-g286 582. h285-h286 583. g286-g287 584. h286-h287 585. g287-g288 586. h287-h288 587. g288-g289 588. h288-h289 589. g289-g290 590. h289-h290 591. g290-g291 592. h290-h291 593. g291-g292 594. h291-h292 595. g292-g293 596. h292-h293 597. g293-g294 598. h293-h294 599. g294-g295 600. h294-h295 601. g295-g296 602. h295-h296 603. g296-g297 604. h296-h297 605. g297-g298 606. h297-h298 607. g298-g299 608. h298-h299 609. g299-g300 610. h299-h300 611. g300-g301 612. h300-h301 613. g301-g302 614. h301-h302 615. g302-g303 616. h302-h303 617. g303-g304 618. h303-h304 619. g304-g305 620. h304-h305 621. g305-g306 622. h305-h306 623. g306-g307 624. h306-h307 625. g307-g308 626. h307-h308 627. g308-g309 628. h308-h309 629. g309-g310 630. h309-h310 631. g310-g311 632. h310-h311 633. g311-g312 634. h311-h312 635. g312-g313 636. h312-h313 637. g313-g314 638. h313-h314 639. g314-g315 640. h314-h315 641. g315-g316 642. h315-h316 643. g316-g317 644. h316-h317 645. g317-g318 646. h317-h318 647. g318-g319 648. h318-h319 649. g319-g320 650. h319-h320 651. g320-g321 652. h320-h321 653. g321-g322 654. h321-h322 655. g322-g323 656. h322-h323 657. g323-g324 658. h323-h324 659. g324-g325 660. h324-h325 661. g325-g326 662. h325-h326 663. g326-g327 664. h326-h327 665. g327-g328 666. h327-h328 667. g328-g329 668. h328-h329 669. g329-g330 670. h329-h330 671. g330-g331 672. h330-h331 673. g331-g332 674. h331-h332 675. g332-g333 676. h332-h333 677. g333-g334 678. h333-h334 679. g334-g335 680. h334-h335 681. g335-g336 682. h335-h336 683. g336-g337 684. h336-h337 685. g337-g338 686. h337-h338 687. g338-g339 688. h338-h339 689. g339-g340 690. h339-h340 691. g340-g341 692. h340-h341 693. g341-g342 694. h341-h342 695. g342-g343 696. h342-h343 697. g343-g344 698. h343-h344 699. g344-g345 700. h344-h345 701. g345-g346 702. h345-h346 703. g346-g347 704. h346-h347 705. g347-g348 706. h347-h348 707. g348-g349 708. h348-h349 709. g349-g350 710. h349-h350 711. g350-g351 712. h350-h351 713. g351-g352 714. h351-h352 715. g352-g353 716. h352-h353 717. g353-g354 718. h353-h354 719. g354-g355 720. h354-h355 721. g355-g356 722. h355-h356 723. g356-g357 724. h356-h357 725. g357-g358 726. h357-h358 727. g358-g359 728. h358-h359 729. g359-g360 730. h359-h360 731. g360-g361 732. h360-h361 733. g361-g362 734. h361-h362 735. g362-g363 736. h362-h363 737. g363-g364 738. h363-h364 739. g364-g365 740. h364-h365 741. g365-g366 742. h365-h366 743. g366-g367 744. h366-h367 745. g367-g368 746. h367-h368 747. g368-g369 748. h368-h369 749. g369-g370 750. h369-h370 751. g370-g371 752. h370-h371 753. g371-g372 754. h371-h372 755. g372-g373 756. h372-h373 757. g373-g374 758. h373-h374 759. g374-g375 760. h374-h375 761. g375-g376 762. h375-h376 763. g376-g377 764. h376-h377 765. g377-g378 766. h377-h378 767. g378-g379 768. h378-h379 769. g379-g380 770. h379-h380 771. g380-g381 772. h380-h381 773. g381-g382 774. h381-h382 775. g382-g383 776. h382-h383 777. g383-g384 778. h383-h384 779. g384-g385 780. h384-h385 781. g385-g386 782. h385-h386 783. g386-g387 784. h386-h387 785. g387-g388 786. h387-h388 787. g388-g389 788. h388-h389 789. g389-g390 790. h389-h390 791. g390-g391 792. h390-h391 793. g391-g392 794. h391-h392 795. g392-g393 796. h392-h393 797. g393-g394 798. h393-h394 799. g394-g395 800. h394-h395 801. g395-g396 802. h395-h396 803. g396-g397 804. h396-h397 805. g397-g398 806. h397-h398 807. g398-g399 808. h398-h399 809. g399-g400 810. h399-h400 811. g400-g401 812. h400-h401 813. g401-g402 814. h401-h402 815. g402-g403 816. h402-h403 817. g403-g404 818. h403-h404 819. g404-g405 820. h404-h405 821. g405-g406 822. h405-h406 823. g406-g407 824. h406-h407 825. g407-g408 826. h407-h408 827. g408-g409 828. h408-h409 829. g409-g410 830. h409-h410 831. g410-g411 832. h410-h411 833. g411-g412 834. h411-h412 835. g412-g413 836. h412-h413 837. g413-g414 838. h413-h414 839. g414-g415 840. h414-h415 841. g415-g416 842. h415-h416 843. g416-g417 844. h416-h417 845. g417-g418 846. h417-h418 847. g418-g419 848. h418-h419 849. g419-g420 850. h419-h420 851. g420-g421 852. h420-h421 853. g421-g422 854. h421-h422 855. g422-g423 856. h422-h423 857. g423-g424 858. h423-h424 859. g424-g425 860. h424-h425 861. g425-g426 862. h425-h426 863. g426-g427 864. h426-h427 865. g427-g428 866. h427-h428 867. g428-g429 868. h428-h429 869. g429-g430 870. h429-h430 871. g430-g431 872. h430-h431 873. g431-g432 874. h431-h432 875. g432-g433 876. h432-h433 877. g433-g434 878. h433-h434 879. g434-g435 880. h434-h435 881. g435-g436 882. h435-h436 883. g436-g437 884. h436-h437 885. g437-g438 886. h437-h438 887. g438-g439 888. h438-h439 889. g439-g440 890. h439-h440 891. g440-g441 892. h440-h441 893. g441-g442 894. h441-h442 895. g442-g443 896. h442-h443 897. g443-g444 898. h443-h444 899. g444-g445 900. h444-h445 901. g445-g446 902. h445-h446 903. g446-g447 904. h446-h447 905. g447-g448 906. h447-h448 907. g448-g449 908. h448-h449 909. g449-g450 910. h449-h450 911. g450-g451 912. h450-h451 913. g451-g452 914. h451-h452 915. g452-g453 916. h452-h453 917. g453-g454 918. h453-h454 919. g454-g455 920. h454-h455 921. g455-g456 922. h455-h456 923. g456-g457 924. h456-h457 925. g457-g458 926. h457-h458 927. g458-g459 928. h458-h459 929. g459-g460 930. h459-h460 931. g460-g461 932. h460-h461 933. g461-g462 934. h461-h462 935. g462-g463 936. h462-h463 937. g463-g464 938. h463-h464 939. g464-g465 940. h464-h465 941. g465-g466 942. h465-h466 943. g466-g467 944. h466-h467 945. g467-g468 946. h467-h468 947. g468-g469 948. h468-h469 949. g469-g470 950. h469-h470 951. g470-g471 952. h470-h471 953. g471-g472 954. h471-h472 955. g472-g473 956. h472-h473 957. g473-g474 958. h473-h474 959. g474-g475 960. h474-h475 961. g475-g476 962. h475-h476 963. g

