

Zinksgartenstraße 4b und 4c sind jetzt zu vermieten und am 1. Januar n. S. zu beziehen:
Der Neuzeit entsprechend eingerichtete Parterre-Küche zu Kontor.
Herrschaftliche Wohnungen im Parterre, erste und zweite Etage, auch geteilt, sowie Mansarden zu mäßigen Preisen.
Rud. Dannenberg, Wuchererstraße 61, p.

Gr. Ulrichstraße 12 III. Etage sofort preiswert zu vermieten.
Hochherrschaftliche Wohnung
im Hause Magdeburgerstraße 14 ist zum 1. April 1892 zu vermieten. Näheres daselbst 2 Treppen.
Mühlweg 23b ist die herrschaftliche 1. Etage, 8 Räume, per 1. April 1892 zu vermieten. Preis 1000 Mark. Näheres Wuchererstr. 43. I. bei Frau Hampke.

Peipzigerstraße 5
beller geräumiger Laden nebst Contoir, sowie erste Etage, große Räume mit 4 Schenkenzimmern, zu Weinhandlung oder Restaurant, sofort oder später zu vermieten. Näheres Peisitzerstraße 2, Laden.
Alter Markt 18
herrschaftliche Wohnung, 4 St., K., S., Speise, n., 540 Mark, per 1. April zu beziehen.

Anhalterstraße 1a
1 halbe III. Etage, sofort zu verm. 300 A. 1 halbe II. Etage 3 I. Apr. 92 zu verm. 300 A.
Viebnauerstraße 12
ist die halbe I. Etage, 2 St., gr. K., S. nebst Bad, 1. Januar zu verm. Erb. Kam. u. Sub. 1. Januar z. beziehen. In er. Vorderhaus 7, 7, 2. St. n. n. S. 28 Tdr. an ein. Zentr. f. u. w. d. W. d. Mittelw. d. 9.

Viebnauerstraße 10a Wohnung für 60 Tdr. sofort zu verm. Zu er. I. Et. n. n. S. 150 A. an ruh. Leute 3. verm. 1. Januar zu bes. Dougasse 1.
Gr. Steinstr. 18
herrsch. II. Etage zu verm.

Magdeburgerstraße 7
nahe dem Centralbahnhof, eine freundliche Wohnung, bestehend aus 2 Stuben, 1 Kammer, Küche u. Zubehör, zum Preise von 240 Mk. zu vermieten und sofort zu beziehen.
Magdeburgerstraße 7
nahe dem Centralbahnhof, ist das geräumige erste Obergeschoss mit Balkon, Badezimmer, 3 Zimmer, preiswürdig zu vermieten und sofort zu beziehen.

Magdeburgerstraße 7
nahe dem Centralbahnhof, 5 St., 4 Kammern, Wasserfloßer, mit Preis von 450 Mk. zu vermieten u. 1. April zu beziehen.
Delichstraße 5
zwischen Central-Perionen und Hiltzbahnhof gelegen, Stallungen und Niederlagen preiswürdig zu vermieten und sofort zu benutzen.

III. Etage Geiststraße 56
4 heizbare Zimmer nebst Zubehör, ist zu vermieten.
Zwei mittlere Wohnungen zu vermieten **Tricotstraße 11**.
2 Wohnungen u. II. u. I. 35 Tdr. besgl. eine für 50 Tdr. 3. I. Kamm. **Industriestraße 16, I.**

Sophienstraße 17
ist die I. Etage verlegungslos zu verm. und 1. Januar 1892 zu beziehen
Freundl. Wohnung, nahe d. Bahn, 2 St., 2 K., u. Sub., ist od. später zu verm. **Südf. 5. Mittelmann**.
Wohn. 90 Tdr., ist ab 1. Sept. 21. 21.

Wuchererstraße 33 I. u. II. Etage billig fort zu vermieten. Näheres beim Hausmann.
Familien-Wohnung zu verm.
ist zu bes. 1. 1. 1892, 70, 75, 80, 90 Tdr. **Domost. 3a, v. d. Landwehrstr.**
Wohnung, I. Etage, 2 St., K., S., u. Sub., zu vermieten **Dyanderstr. 1.**

Peipzigerstraße 54
per sofort zu vermieten: je eine halbe I. und II. Etage, 5 Zimmer mit Zubehör, 1 I. H. Wohnung in IV. Etage, 3 Kammern, 1 Badezimmer, 1 Contor.
Näheres bei **Walter Reicher**.

Herrmannstraße 2a
ist die herrsch. einer. Part. Wohnung, bestehend aus 2 vorb. Zimmern, 1 hinteren Zimmer, Küche, Wasserfloßer, Boden- und Keller, für 375 A. sofort oder 1. Januar 1892 zu vermieten. Näheres daselbst **II. Etage I.**
Freundl. Wohnung in der Döbemitte für eine. Preis 350 A. sofort od. später zu verm. **Nah. Wühlstr. 2e, v.**
Die seit 6 Jahren von Herrn Oberlehrer Meyer innegehabte Wohnung **Wettinerstr. 14, 1 Tr.** ist zum 1. April 1892 zu vermieten. Auf ruhige Leute zu vermieten.

Cleariusstraße 9
zum Abvermieten reich. als Contoirtäume die erste Etage zu vermieten.
Nah. bei Herrn Engelmann daselbst III. Etage und Mansfelderstraße 37.
Merseburgerstraße 13a
sind Familienlogis im Preise von 285 bis 300 A. sofort oder später zu vermieten.
Nah. **Merseburgerstr. 13a, I. p.** bei **Täuber** oder **Mansfelderstraße 37** im Contor.
Mansfelderstraße 9
zwei Familienlogis zu 600 und 270 A. zu vermieten. Näheres bei **Scheeler**, daselbst II. Etage u. Mansfelderstr. 37 im Contor.

Herrsch. zweite Etage
auch das im Hof belegene Contoirt. sofort oder später zu vermieten. Die obige Wohnung eent. in erster Etage zu beziehen. **Ed. H. Beschmidt**, obere Peipzigerstr. 54.
Wittelstraße 2
Wohnung f. 130 Tdr. sofort zu verm.
Blumenthalstr. 23
Wohnungen von 2 Stuben, Kammer u. Küche per sofort zu vermieten.
Eine freundl. Wohnung ist für 210 Mk. zu verm. **Georgstraße 6**.
Die herrschaftliche I. Etage Königstr. 38 per 1. April 1892 zu vermieten. Beschl. f. 11-11 u. **A. Zorn**.

Wuchererstraße 45
Wohnung: 2 Stuben, 1 Kam., Küche u. Zubehör, 240 A.
Wohnung: 1 Stuben, 1 Kammer, Küche u. Zubehör, 160 Mark, ist od. später zu vermieten.
Wohnung, 2 Stb., Kam. u. Küche, I. Etg. ist zu verm. **Zwingerstr. 19**.
Beschl. ein Zimmer mit oder ohne Möbel zu vermieten.

Wettinerstraße 2
ist eine febl. Wohnung für 300 A. per sofort, od. 1. Januar ein. Seite z. verm.
Gr. Ulrichstraße 22a
sind sofort oder später mehrere Wohnungen zu verm. **Nah. Freyberg's Wuchererstr.**
Nähe des Marktes eine freundliche Wohnung für 90 Tdr. ist ab 1. Jan. 1892 zu vermieten. **III. E. u. Sub. 1. Januar zu vermieten** **III. E. u. Sub. 1. I.**
Eine freundliche Kellerwohnung mit praktisch eingerichtetem **Wiederhall** zu vermieten **Schweifstraße 44**.
II. Wohnung allein zu bes. **Saaberstr. 22**.

Elegante Wohnung, 4 Zimmer und Zub. sofort zu verm. **Wuchererstraße 27**.
Erste Etage: 4 St., 1 K., S., u. Speise, 2 Wohnst. u. loht. Sub. 1. April 1892 zu verm. **Preis 11-12 Uhr**. Näheres **Zinksgartenstraße 8, part.**
Stube, Kammer und Küche zu vermieten **Oberlaucha 37**.
Wohnung, Stube, Kammer, Küche, Keller, Hof, 1. Jan. nur ein. Seite zu vermieten **Grindstr. 23**.
Freil. Wohnung, 2 St., K., S., u. Sub. 1. Jan. zu verm. **Dyanderstr. 11**.
Wohnung, ist od. Neu. 3. u. Schlamm 4.
Wohnung für 55 Tdr. zu vermieten **Al. Ulrichstraße 27a**.

Schillerstraße 20
Wohnung mit 2 und 3 Stuben und Zubehör. Daselbst eine Mansardenwohnung zu vermieten.
Tricotstraße 2
St., K., S. an ruhige Leute zu verm.
2 Wohn. 27 u. 30 Tdr., zu verm. **Oberlaucha 13**.
Herrsch. Wohn. (Hofpart.) 3 St., 1 K., 2 K. u. a. Zubehör, ist od. bes. zu verm. **Merseburgerstraße 41**.
Freundl. Wohn. 2 St., K., S. u. Sub. sofort zu vermieten und zu beziehen **Merseburgerstraße 41**.
Stube, K., S. verm. ist. **Strindstraße 1, v.**

Bahnhofstraße 16
2 St., K., S. nebst Zubehör, Preis 90 Tdr., Neujahr zu beziehen.
Große febl. Wohnung an **Industrie-Str. 40 Tdr.** **Industrie-Str. 9**.
St., K., S. zu verm. **Schweifstraße 9**.
Wohn. 1. Etage, 3 St., 3 K., S., u. Zubehör, ist zu verm. **Niemeyerstr. 11**.

Gr. Steinstr. 18
herrsch. II. Etage zu verm.
Magdeburgerstraße 7
nahe dem Centralbahnhof, eine freundliche Wohnung, bestehend aus 2 Stuben, 1 Kammer, Küche u. Zubehör, zum Preise von 240 Mk. zu vermieten und sofort zu beziehen.
Magdeburgerstraße 7
nahe dem Centralbahnhof, ist das geräumige erste Obergeschoss mit Balkon, Badezimmer, 3 Zimmer, preiswürdig zu vermieten und sofort zu beziehen.

Magdeburgerstraße 7
nahe dem Centralbahnhof, 5 St., 4 Kammern, Wasserfloßer, mit Preis von 450 Mk. zu vermieten u. 1. April zu beziehen.
Delichstraße 5
zwischen Central-Perionen und Hiltzbahnhof gelegen, Stallungen und Niederlagen preiswürdig zu vermieten und sofort zu benutzen.

III. Etage Geiststraße 56
4 heizbare Zimmer nebst Zubehör, ist zu vermieten.
Zwei mittlere Wohnungen zu vermieten **Tricotstraße 11**.
2 Wohnungen u. II. u. I. 35 Tdr. besgl. eine für 50 Tdr. 3. I. Kamm. **Industriestraße 16, I.**

Sophienstraße 17
ist die I. Etage verlegungslos zu verm. und 1. Januar 1892 zu beziehen
Freundl. Wohnung, nahe d. Bahn, 2 St., 2 K., u. Sub., ist od. später zu verm. **Südf. 5. Mittelmann**.
Wohn. 90 Tdr., ist ab 1. Sept. 21. 21.

Wuchererstraße 33 I. u. II. Etage billig fort zu vermieten. Näheres beim Hausmann.
Familien-Wohnung zu verm.
ist zu bes. 1. 1. 1892, 70, 75, 80, 90 Tdr. **Domost. 3a, v. d. Landwehrstr.**
Wohnung, I. Etage, 2 St., K., S., u. Sub., zu vermieten **Dyanderstr. 1.**

Peipzigerstraße 54
per sofort zu vermieten: je eine halbe I. und II. Etage, 5 Zimmer mit Zubehör, 1 I. H. Wohnung in IV. Etage, 3 Kammern, 1 Badezimmer, 1 Contor.
Näheres bei **Walter Reicher**.

Herrmannstraße 2a
ist die herrsch. einer. Part. Wohnung, bestehend aus 2 vorb. Zimmern, 1 hinteren Zimmer, Küche, Wasserfloßer, Boden- und Keller, für 375 A. sofort oder 1. Januar 1892 zu vermieten. Näheres daselbst **II. Etage I.**
Freundl. Wohnung in der Döbemitte für eine. Preis 350 A. sofort od. später zu verm. **Nah. Wühlstr. 2e, v.**
Die seit 6 Jahren von Herrn Oberlehrer Meyer innegehabte Wohnung **Wettinerstr. 14, 1 Tr.** ist zum 1. April 1892 zu vermieten. Auf ruhige Leute zu vermieten.

Cleariusstraße 9
zum Abvermieten reich. als Contoirtäume die erste Etage zu vermieten.
Nah. bei Herrn Engelmann daselbst III. Etage und Mansfelderstraße 37.
Merseburgerstraße 13a
sind Familienlogis im Preise von 285 bis 300 A. sofort oder später zu vermieten.
Nah. **Merseburgerstr. 13a, I. p.** bei **Täuber** oder **Mansfelderstraße 37** im Contor.
Mansfelderstraße 9
zwei Familienlogis zu 600 und 270 A. zu vermieten. Näheres bei **Scheeler**, daselbst II. Etage u. Mansfelderstr. 37 im Contor.

Alte Promenade 16b
(vis-à-vis Universitäts)
große herrsch. II. Etage ab 1. April 1892 zu vermieten. **Auskunft** bei Herrn Hausmann.

Große Wohnung, 2 Stuben, Küche, 240 Mk. p. a. zu vermieten **Leibnizstraße 8**.

Die erste und zweite Etage **Laurentiusstr. 3**, bestehend aus je 6 heizbaren Zimmern, nebst Zubehör, Bodenheizung, Gartenbenutzung, ist ab 1. April n. S. zu verm. **Nah. daselbst 2 Tr.**
Freundliche Wohnung, bestehend aus Stube, Kammer, Küche u. f. w., in ruhige Leute zu vermieten, und sofort oder 1. Januar zu beziehen **Schweifstraße 33**.
Wohnung für 54 Tdr. zu vermieten, darunter eine mit hütchenbeim **Bett-Steller**. **Wühlstr. 6, part.**

Herrsch. Etage, 1. April **Magdeburgerstr. 16**, 600 A. zu vermieten. Zu erfragen I. Etage. **Part. Kaufbergstr. 10**, 1. Jan. zu bes. **Krohnbergstr. 7** I. Uden.
Eine schöne erste Etage sofort oder später zu verm. **Wühlstr. 26a**.
Eine gr. **Wohnung** ist gleich oder zum 1. Januar zu vermieten. **E. W. Tornau, Banhof 3**.

Marieustraße 21
(Asphaltstraße **Nah. der Bahn**) eine herrsch. II. Wohnung v. sofort oder später und eine besgl. v. 1. Jan. zu vermieten.
Näheres daselbst **Southern** oder bei **Christ. Glaser**, Gr. Mühlstr. 24.
Charlottenstraße 6 I. Etage: 4 Stuben, Kam. u. Küche nebst voll. Zub. u. Garten 1. April 1892 zu beziehen.
Herrsch. II. Etage mit **Wadejm.** u. Garten 1. April 92 z. v. **Bei. 11-12 u. 3-5** **Wühlstr. 35, v.**

Magdeburgerstraße 2
geräumige Wohnung, bestehend aus 5 Stuben, 2 Kammern, Küche, etc. für 700 A. 1. April 1892 zu vermieten. Näheres daselbst I. Treppe.
Schweifstr. 24a
Wohnung: 2 Stuben, Kam., Küche u. Zubehör, ist 175 Mark zu vermieten. Näheres **Wauergasse 2**.

2 Stuben, K., Küche sofort oder später für 240 Mk. zu vermieten **Wuchererstraße 22**.
Freil. Wohnung, St., K., S., u. Sub. zu vermieten **Georgstr. 1**.
Stube, Kammer, Küche sofort oder später, 120 Mk., an einzelne Leute zu vermieten **Zwingerstraße 1, 4**.
Schöne, helle Parterre-Werkstatt mit Wohnung, zum 1. April zu vermieten **Barthstraße 8, I. Uden**.
Wohn. f. 330 Mk. ist. **Anhalterstr. 9**.
2 St., K., S., u. Sub. ist od. später zu vermieten **Wühlstr. 14**.

Forsterstraße 1, dicht an der **Magdeburgerstraße**, ist die herrsch. II. Etage, 7 heizb. 3. u. Sub., für 900 A. zu vermieten. Näheres beim Hausmann.

Herrsch. Hochparterre, Friedrichstraße 30, per sofort zu verm. **Näheres** Auf, ertheilt der Hausmann, Hof 2 Tr. oder Kl. Sandberg 10a.
Eine bessere kleine Wohnung zum Preise bis 300 Mk. in der Nähe der **Königsstraße** per 15. Nov. von einzelnen ruhigen Mietern gesucht. Ansobote unter **II. 1003** **Sollant 2**.

gut möbl. Zimmer mit **Bücher** zu vermieten **Soubottische 9, I.**
Freil. möbl. Zim. verm. **Dorotheenstr. 11, II.**
Freil. möbl. Zimmer mit **Kab. loht.** zu vermieten **Gr. Berlin 4, I.**
Möbl. **Schlamm** **Anhalterstr. 9b, II.**
Ein aufstiegsger alterer Herr kann freimüthiges, geheimes möbl. Zimmer sofort oder später beziehen

Herrsch. II. Etage, 14. Etage. Daselbst ist ein neuer **Mika-Ofen** (Nathan II) unangesehen zu verkaufen. **St. Etbd. f. 2 S. v. St. Braubansa 7, I.**
Marientstr. 7, II. I.
gut möbl. Zimmer sofort zu vermieten.
Möblirtes Zimmer zu vermieten **Nicolaistr. 10a, I.**, nebst **B. Kelle**.
Fein möblirtes Zimmer vermietet **Alter Markt 25, I.**
Möbl. 3, 12 A. **Schülerhof 20**, am **Markt**

Ankündigung!

Die Eröffnung der Verkaufsräume

Zur „Goldenen 48“

im ersten Stock 48 Gr. Ulrichstraße 48 im ersten Stock

Halle's größtes Etablissement eleganter fertiger

Herren- und Knaben-Garderoben

findet für das verehrliche Publikum

am Montag Morgen, den 5. Oktober

statt. — Um gefl. Zutritt bittend

Geschäft

Hugo Blumenthal.

Schneider & Haase

Halle a.S.

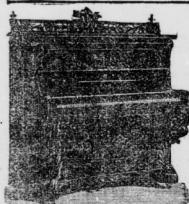
empfehlen in größter Auswähl

Kleinfachmieden 7/8

garnirte

Damen- u. Kinderhüte

in geschmackvoller Ausführung zu bekannt billigen Preisen.

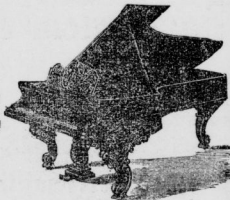


Jul. Blüthner's

Pianoforte-Magazin

Reparatur-Anstalt.

Halle a. S., Poststraße 15, I.



MEY'S Stoffkragen, Manschetten und Vorhemdchen

aus starkem pergamentähnlichen Papier gefertigt und mit leinenähnlichem Webstoff überzogen, sehen ganz wie Leinwand aus.

MEY'S Stoffkragen übertreffen die Leinwandkragen dadurch, dass sie niemals kratzen oder reiben, wie aus schlecht gebildete Leinwandkragen stets thun.

MEY'S Stoffwäsche steht in Bezug auf Schnitt und bequemes Passen trotz ausserordentlicher Billigkeit unerreichbar da. Sie kostet kaum mehr als das Waschlappen leinwandene Wäsche und beiseitigt doch sowohl alle Differenzen mit der Wäscherin, als auch den Ärger der Hausfrau über die beim Waschen oder Plätten verdorbene Leinwand.

MEY'S Stoffkragen sind auch ganz besonders praktisch für Knaben jeden Alters.

Auf Reisen ist MEY'S Stoffwäsche die bequemste, weil bei ihr das Mitführen der benutzten Wäsche fortfällt. Jeder Kragen kann eine Woche lang getragen werden.



GOETHE III
(durchweg gedoppelt)
ungefähr 5 cm hoch.



LINCOLN B
Umschlag 5 cm breit.



SCHILLER III
(durchweg gedoppelt)
ungefähr 4 1/2 cm hoch.



HERZOG III
Umschlag 7 1/2 cm breit.



COSTALIA III
conisch geschnitten, Kragen,
ausserord. schön u. bequem.
FRANKLIN III
Breite 10 cm. Umschlag 7 1/2 cm breit.



ALBION III
ungefähr 5 cm hoch.



WAGNER III
Breite 10 cm. Umschlag 7 1/2 cm breit.



FRANKLIN III
Breite 10 cm. Umschlag 7 1/2 cm breit.



FRANKLIN III
Breite 10 cm. Umschlag 7 1/2 cm breit.

Fabrik-Lager von MEY'S Stoffwäsche in

Halle bei: Hugo Winkler, Schmeerstr. 17/18 — Ed. Engler, gr. Ulrichstr. 34 — R. Böttcher, gr. Ulrichstr. 18 — Gust. Hildebrand, Leipzigerstr. 32 — Wilh. Schwarz, Leipzigerstr. 20 — F. Müller, Leipzigerstr. 31 — Th. Löbeling, Schmeerstr. 26 — Albin Hentze, Schmeerstr. 39 — C. A. Böhm, Geiststr. 53 — Heior. Gundlach, Breitestr. 32 — Albert Pfantsch, Friedrichstr. 2 — E. Krossmann, Sophienstr. 7 — A. Bonnardt, gr. Steinstr. 49 — C. A. Grunewald, Schmeerstr. 20 — C. Ostfelder, alter Markt 14 — H. Brotschneider, Manergasse 3 — Carl Pritschow, Albrechtstr. 17c — Karl Berger, Geiststr. 23 — Carl Th. Plotz, Gr. Ulrichstr. 52 — Rob. Plotz, Leipzigerstr. 18 — E. Lehmann, Lessingstr. 6c — Otto Rausch, Geiststr. 11/12 — E. Serwatka, Streiberstrasse 19 — in **Gleichenstein** bei: Paul Rühlmann, Papierhdg. — O. Hiansi, Buchbinderei — in **Teuschnitz** bei: Otto Thieme,

oder direkt vom **Versand-Geschäft MEY & EDLICH, Leipzig-Plagwitz.**



Linoleum

(Rixdorf)



das beste Fabrikat.

Vertretung:

Arnold & Troitzsch,

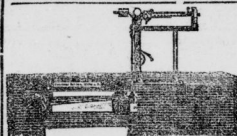
Halle a. S., Gr. Steinstrasse 9.

Fernsprecher 485.

Prachtvolle Muster □ Mtr. von 2 Mk. an.

Ca. 5000 □ Mtr. am Lager.

Engrosverkauf: Markt 13.



Brückenwaagen

in allen Constructionen und jeder Tragkraft

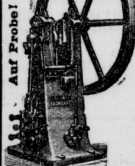
liefern unter Garantie bester Ausführung

Gebrüder Schoene, Brückenwagen-Fabrik
Halle a/S., Bahnhofstr. 16.

Reparaturen und Neuanschaffungen übernehmen billig.

Modell 1889.

Auf Probe!



Sombart's Patent-Gasmotor.

Einfachste, billigste und geräuschlose Betriebskraft.

Ueber 1000 im Betrieb!
Mit ersten Preisen prämiert!

Buss, Sombart & Co.,

Magdeburg (Friedrichsstadt).

Billig! Billig! Billig!

Durch große Kaffe-Einkäufe bin ich im Stande
feinere Herren- und Knaben-Garderoben

- billiger zu verkaufen wie jede Konkurrenz.
- 800 Winter-leibezier von 4 bis 24 Mtr.
- 400 Käfigmäntel von 3 bis 15 Mtr.
- 300 Eisenbahnmäntel zu jedem Preise.
- 200 feinste Kaunagar-Anzüge von 20 bis 28 Mtr.
- 600 Herren-Buchsin-Anzüge von 9 bis 22 Mtr.
- 400 Herren- und Knaben-Anzüge zu jedem Preise.
- 1000 Paar Buchsin-Socken 4, 5 u. 6 Mtr.
- Echte Qualitätsleder-Socken, Arbeiter-Socken von 2 Mtr. an.
- Eingetragene Jacken und Westen kostbillig.
- Neu und dauerhaft gearbeitete Stiefeln für 6,50 Mtr. a Paar.
- 800 Stück nur gutgehende silberne Anfer- u. Remontoir-Uhren.
- Goldene Herren- und Damen-Uhren.
- Große Auswahl in Holz- u. Reise-Koffern u. Reise-Taschen.
- Berliner, Ur-Teilen, Ringe 4, 5 u. 6 Mtr.
- Ferkling ohne Knall, Revolver, Pistolen, Bifoclen, Deszertele.
- Munition zu allen Waffen u. s. w.

C. Buchholz,

Markt 26, im rothen Thurm, 1 Trebbe.

Unterricht im Maßnehmen, Aufschneiden und Schnellschneidern
gründlich und leicht fasslich. Jede Dame lernt in kurzer
Zeit sämtliche Garderobe schon liegend anzulegen. Anstränge erhalten
B. Schuschenk, Mettelstraße 11, 1 Trebbe.



Nächsten Sonntag den 4. d. M. treffen
wieder in größter Auswähl

echt Dänische und Belgische Arbeitspferde

bei und zum Verkauf ein.

Albert Weinstein u. Sohn,
Merseburg, Bahnhofstraße 3.

Große Auswahl

von gebrauchten Waarenhäuten,
Kassengelen, Lederreifen und
u. ohne Warmor, doppelt u. ein-
fache Pulze, Restaurations- Ein-
richtungen u. d. m. hat stets billig
zu verkaufen **Friedrich Peleke,**
im **Geiststraße 2d.**

30.000 Stbäume
empf. Betge, Annaburg, Bei. Halle.