







**Zum Todtenfest.** Grabräume aus künstl. Marmor, doppelte in Läng. von 75 A bis 1,50 empfiehlt M. Peiser's Blumenfabrik, Geheißt. 2 u. Zeuzgärtch. 5.

**Zur Schönheitspflege!** Für die jetzt kommende warme Jahreszeit können wir unsern Lesern, insbesondere unsern Damen, welche sich eine wirklich schöne gute Haut wünschen, nicht genug den Gebrauch der berühmten **Doctor Albert's aromatischen Seife** empfehlen. Dieselbe entfernt, wie die zahlreichsten Zeugnisse und ärztlichen Auszeichnungen ausweisen, schnell und sicher alle mit besterem Hautmangel und ist wohl überhaupt eine der angenehmsten und mildsten Toiletten. Der Preis ist sehr mäßig, da ein Packet nur 50 A, 3 Packeten nur 1,25 A kosten. Hier ist dieselbe erst zu haben bei den Herren **Reinhold & Co.**, Leipzigerstraße 109, und **M. Walsgott**, Große Ulrichstraße 23.

**Für Zuckerfabriken.** Große tragbare Lagerräume an der Schiffstraße (Lete) und an der Wahn mit Schieberverbindungen. **August Mann**, Rolle d. S. Producten u. Exeditoren.

**RUDOLF MOSSE \* HALLE A.S.**  
6 Brüderstrasse 6  
Annoncen - Annahme  
für alle Zeitungen und Fachzeitschriften des In- und Auslandes

**Reparations-Verpachtung.** Für eine gut gehende mittlere Restauration wird ein Käufer gesucht. 3000 A, zur Verp. 3000 A, 5000 A, 6000 A, 7000 A, 8000 A, 9000 A, 10000 A, 11000 A, 12000 A, 13000 A, 14000 A, 15000 A, 16000 A, 17000 A, 18000 A, 19000 A, 20000 A, 21000 A, 22000 A, 23000 A, 24000 A, 25000 A, 26000 A, 27000 A, 28000 A, 29000 A, 30000 A, 31000 A, 32000 A, 33000 A, 34000 A, 35000 A, 36000 A, 37000 A, 38000 A, 39000 A, 40000 A, 41000 A, 42000 A, 43000 A, 44000 A, 45000 A, 46000 A, 47000 A, 48000 A, 49000 A, 50000 A, 51000 A, 52000 A, 53000 A, 54000 A, 55000 A, 56000 A, 57000 A, 58000 A, 59000 A, 60000 A, 61000 A, 62000 A, 63000 A, 64000 A, 65000 A, 66000 A, 67000 A, 68000 A, 69000 A, 70000 A, 71000 A, 72000 A, 73000 A, 74000 A, 75000 A, 76000 A, 77000 A, 78000 A, 79000 A, 80000 A, 81000 A, 82000 A, 83000 A, 84000 A, 85000 A, 86000 A, 87000 A, 88000 A, 89000 A, 90000 A, 91000 A, 92000 A, 93000 A, 94000 A, 95000 A, 96000 A, 97000 A, 98000 A, 99000 A, 100000 A.

**Tüchtige Agenten** zum Verkauf in ganz Deutschland gesetzlich gestatteter Staats-Anleihen-Lose sucht ein erstes, altes und streng solld. Bankhaus gegen hohe Provision ein späteren Fixen Gehalt zu engagieren. Durch einen der Käufer leicht ersichtliche realistische Geschäftshandlung wird der Absatz bedeutend erleichtert u. jede Konkurrenz in dieser Branche leicht überboten. Offerten sub. Chiffre G. 2654 an Rudolf Mosse in Frankfurt a. M.

**Wohnungs-Verkauf.** Ein in einer Gasse, unmittelbar am Bahnhof gelegen, sehr rent. Geschäft, neu möblirt mit Wasserp., Garten u. Regalbau, a. Concertplatz, sehr gut, mit 10-15,000 A Preis zu verkaufen u. kann mit 25000 A noch leicht über den Markt bei 2000 A. 63863 M. W. Mosse, Brüderstr. 6.

**Associe-Gesuch.** Für Anfertigung einer Brauereianlage und Hefe-Gele wird ein Associe gesucht. Die ausgedehnte Brauereianlage, aus der vorzüglichsten Rohstoffe bestehend, befindet sich in der Nähe von vier Bahnhöfen und mehreren Fabriken, und hat eine durchschnittliche Mächtigkeitskraft von 12 Metern. Einzelgetragel von mindestens 15000 M. erforderlich. Abzählungen sind durchschnittlich 3 Meter und ist der Abräum, aus jeder Arbeit bestehend, sofort verwendbar. Off. befördert mit T. H. 61230 Rudolf Mosse, Brüderstr. 6.

**Laden** und Wohnungen sind sofort zu vermieten. **Geheißt. 20. Joh. Zuber.** Zu besserer Geschäftsstelle ist ein großer Laden, Untere Schloßstraße, mit Comtoir und Niederlagsräume event. nebst herrschaftl. Wohnung, zu dem 1. April, auf Wunsch früher, zu vermieten. Off. u. D. g. 61201 befördert Rudolf Mosse, Brüderstr. 6.

**Ein Kaufmann,** der Buchführer u. Correspondent, mächtig, sucht u. wird, Anst. Stell. gef. u. wird. Off. bef. u. D. g. 61230 Rudolf Mosse, Brüderstr. 6.

**Bereinszimmer.** Ein ganz vorzügliches, gut angelegtes Vereinszimmer, ca. 40 Personen fassend, beste Lage der Stadt, von J. Jan, frei. Für stud. Vereine sehr geeignet und noch besetzt. Nicht wollen Offerten unter E. A. 61250 bei Rudolf Mosse, Brüderstr. 6.

**Ein junger Mann,** 29 Jahre alt, ein bescheidenes, tüchtiges, nicht sich mit einem einfachen, häuslichen, vermögenden Mädchen von Hause zu verheirathen. Entgegenkommene Offerten mit Photographie u. M. 61279 Rudolf Mosse, Brüderstr. 6.

**Wendliche Wohnung** nach dem Garten, Nähe der Bahn, drei Stuben, Küche und Zubehör, Nr. 80 zu vermieten. Nr. 80 zu erfragen bei Rudolf Mosse, Brüderstr. 6.

**Curcurus.** Zu einem hygienisch-vorthopädischen Curcurus (Witwen- und Sonnabend) von 12-1 Uhr in der Parkstraße der Bröndel'schen Stiftung) werden noch einige Frauen von 7-14 Jahren als Theilnehmer gesucht. Näheres bei Rudolf Mosse, Brüderstr. 6, I.

**Wohnungs-Gesuch.** In der Nähe der Königstraße wird eine herrschaftl. Wohnung von ruhigen, liebevollen Menschen im Preis bis zu 750 Mark gesucht. Off. bef. u. E. L. 61288 Rudolf Mosse, Brüderstr. 6.

**Revisions- u. Abschluß** von Geschäftsbüchern wünscht ein durchaus tüchtiger und erfahrener Kaufmann zu übernehmen. Offerten unter O. M. 61074 bei Rudolf Mosse, Brüderstr. 6.

**Revisions- u. Abschluß** von Geschäftsbüchern wünscht ein durchaus tüchtiger und erfahrener Kaufmann zu übernehmen. Offerten unter O. M. 61074 bei Rudolf Mosse, Brüderstr. 6.

**Wendliche Wohnung** nach dem Garten, Nähe der Bahn, drei Stuben, Küche und Zubehör, Nr. 80 zu vermieten. Nr. 80 zu erfragen bei Rudolf Mosse, Brüderstr. 6.

**Revisions- u. Abschluß** von Geschäftsbüchern wünscht ein durchaus tüchtiger und erfahrener Kaufmann zu übernehmen. Offerten unter O. M. 61074 bei Rudolf Mosse, Brüderstr. 6.

**Wendliche Wohnung** nach dem Garten, Nähe der Bahn, drei Stuben, Küche und Zubehör, Nr. 80 zu vermieten. Nr. 80 zu erfragen bei Rudolf Mosse, Brüderstr. 6.

**Revisions- u. Abschluß** von Geschäftsbüchern wünscht ein durchaus tüchtiger und erfahrener Kaufmann zu übernehmen. Offerten unter O. M. 61074 bei Rudolf Mosse, Brüderstr. 6.

**Wendliche Wohnung** nach dem Garten, Nähe der Bahn, drei Stuben, Küche und Zubehör, Nr. 80 zu vermieten. Nr. 80 zu erfragen bei Rudolf Mosse, Brüderstr. 6.

**Revisions- u. Abschluß** von Geschäftsbüchern wünscht ein durchaus tüchtiger und erfahrener Kaufmann zu übernehmen. Offerten unter O. M. 61074 bei Rudolf Mosse, Brüderstr. 6.

**Wendliche Wohnung** nach dem Garten, Nähe der Bahn, drei Stuben, Küche und Zubehör, Nr. 80 zu vermieten. Nr. 80 zu erfragen bei Rudolf Mosse, Brüderstr. 6.

**Revisions- u. Abschluß** von Geschäftsbüchern wünscht ein durchaus tüchtiger und erfahrener Kaufmann zu übernehmen. Offerten unter O. M. 61074 bei Rudolf Mosse, Brüderstr. 6.

**Wendliche Wohnung** nach dem Garten, Nähe der Bahn, drei Stuben, Küche und Zubehör, Nr. 80 zu vermieten. Nr. 80 zu erfragen bei Rudolf Mosse, Brüderstr. 6.

**Revisions- u. Abschluß** von Geschäftsbüchern wünscht ein durchaus tüchtiger und erfahrener Kaufmann zu übernehmen. Offerten unter O. M. 61074 bei Rudolf Mosse, Brüderstr. 6.

**Wendliche Wohnung** nach dem Garten, Nähe der Bahn, drei Stuben, Küche und Zubehör, Nr. 80 zu vermieten. Nr. 80 zu erfragen bei Rudolf Mosse, Brüderstr. 6.

**Auction.** Montag 2 Uhr veräußere ich Eternität 1. verch. Möbel, 2. H. Rabenstein'sche, verch. Kleidungsstücke, drei 1. Winter, überreicher, Wohnwaren, als Tücher, Strümpfe, Socken u. a. m. **August Schöndorf, Auctionator.**

Ein neues und verzinntes Hausgrundstück, solid gebaut, mit mittleren und feineren Wohn, zu verkaufen. **Zur. Glauch, Straße 12 im Refect.**

Ein größerer Platz, welcher sich auch als Lagerplatz eignet, ist zu vermieten. **Wühlgraben 3.**

Eine Niederlage mit Boden und Keller, auch Wohnung dabei, ist zum 1. April 1888 zu vermieten. **Kaunischstraße 20.**

Wohn. 44 Tbr., 1. Jan. Wärmelöhre 50. **Mittelstraße 15a herriehald Bel- u. 2. Etage** wohnt oder später zu beziehen.

Wohnung 34 Tbr., Wärmelöhre 7. **Wohnung 1. 64 Tbr. von 2ten u. 1ten 1. Januar zu verch. u. Vereinsstraße 9.**

Eine Wohnung für 56 Thaler zu vermieten. **Pienegerstraße 12.**

Wohnung 1. 50 Thaler im stillen Hause zu verm. **Stemweg 19, Laden.**

Wohnung von 5 Zimmern an nahe Viehtrieb per 1. April 1888 zu vermieten. **Geheißt 2, III.**

Für Restauration oder Weinhandlung ein elegantes, bestehend in Saal part. in leichter Straße der Stadt zu vermieten. Ankauf ertheilt die Expedition dieser Zeitung. **1884**

Ein Stube u. K. m. eng. Feuerwerk zu vermieten. **Wilmstraße 5.**

**Freundl. Wohnung.** 3 Stuben, Kam., Küche u. Zubehör per 1. April zu verm. **Geheißt 2, III.**

Möblierte Wohnungen billig zu vermieten. **Dowlag 2.**

Wohn. möbl. Zimmer mit Bad, Ofen oder ohne zu verm. **Parfaden 13, III.**

Wohn. möbl. Zimmer mit guter Pension. **Alter Markt 25, I.**

Wohn. Schloßstraße Martinsg. 24, II. r.

Wohn. Schloßstr. verm. **Gr. Klausstr. 23.**

Wohn. Schloßstraße M. Schloßstr. 13, II.

Wohn. Schloßstr. m. o. o. St. N. 23, I.

Wohn. Schloßstr. m. St. Streiberstr. 16, II. r.

Wohn. Schloßstraße offen Landwehrstr. 12, II. l.

Wohn. Schloßstraße Strömung 23, 2. Tr.

Wohn. Schloßstraße An der Moritzstraße 3.

Ein ordentliches fleißiges Mädchen, wünschlich vom Lande, wird gesucht. **Wühlgraben 47.**

Mädchen v. auserh. i. Dec. Stelle. i. Wühlgr. f. gute Stellen durch **Uhl, Wertheburgerstraße 12.**

**Junges Mädchen** mit guter Schulbildung sucht als Lehrhelferin bei lehrerlicher Betätigung für das **Comtoir** M. Peiser's Blumenfabrik, Refect. in der Fabrik St. Ulrichstr. 27a, II.

**Lehrmädchen** stellt noch einige mit lehrerlicher Betätigung bei lehrerlicher Betätigung für das **Comtoir** M. Peiser's Blumenfabrik, Refect. in der Fabrik St. Ulrichstr. 27a, II.

Al. Mädch. ist an Kindesstatt zu verch. od. i. Eltern u. nehm. **Wühlgr. 16, 1. Et.**

**Knächtige, Mäde, Burchen, Hausmädchen** und häusliche Dienstmädchen empfängt **Bureau König, Breslau, Zandenbergstr. 72b.**

Junge Mädchen zum Erlernen der Küche gesucht. **Verleite Köchin** sucht i. Dec. Stelle. **Diebstahl** i. gute Stelle d. **Frau Pfeiffering, Zandenbergstr. 17.**

**Wäsche** zum Waschen und Bleichen wird angenommen **Steg 9, Hinterh. 11.**

**Wäsche** zum Waschen und Bleichen wird angenommen **Steg 9, Hinterh. 11.**

**Wäsche** zum Waschen und Bleichen wird angenommen **Steg 9, Hinterh. 11.**

**Wäsche** zum Waschen und Bleichen wird angenommen **Steg 9, Hinterh. 11.**

**Wäsche** zum Waschen und Bleichen wird angenommen **Steg 9, Hinterh. 11.**

**Wäsche** zum Waschen und Bleichen wird angenommen **Steg 9, Hinterh. 11.**

**Wäsche** zum Waschen und Bleichen wird angenommen **Steg 9, Hinterh. 11.**

**Wäsche** zum Waschen und Bleichen wird angenommen **Steg 9, Hinterh. 11.**

**Wäsche** zum Waschen und Bleichen wird angenommen **Steg 9, Hinterh. 11.**

**Wäsche** zum Waschen und Bleichen wird angenommen **Steg 9, Hinterh. 11.**

**Wäsche** zum Waschen und Bleichen wird angenommen **Steg 9, Hinterh. 11.**

**Wäsche** zum Waschen und Bleichen wird angenommen **Steg 9, Hinterh. 11.**

**Wäsche** zum Waschen und Bleichen wird angenommen **Steg 9, Hinterh. 11.**

**Wäsche** zum Waschen und Bleichen wird angenommen **Steg 9, Hinterh. 11.**

**Wäsche** zum Waschen und Bleichen wird angenommen **Steg 9, Hinterh. 11.**

**Wäsche** zum Waschen und Bleichen wird angenommen **Steg 9, Hinterh. 11.**

**Stadt-Theater.** Sonnabend den 19. November 66. Vorstellung. **11. Abth. Vorleistung.** Farbe blau.

**Wilhelm Tell.** Sonntag den 20. November Nachmittags 3 1/2 Uhr. **Freundenverstellung** bei hohen Preisen: **Fabale und Liebe.** Bürgerliches Trauerspiel in 5 Akten von Fr. v. Schiller. Personen.

**Freundenverstellung** bei hohen Preisen: **Fabale und Liebe.** Bürgerliches Trauerspiel in 5 Akten von Fr. v. Schiller. Personen.

**Freundenverstellung** bei hohen Preisen: **Fabale und Liebe.** Bürgerliches Trauerspiel in 5 Akten von Fr. v. Schiller. Personen.

**Freundenverstellung** bei hohen Preisen: **Fabale und Liebe.** Bürgerliches Trauerspiel in 5 Akten von Fr. v. Schiller. Personen.

**Freundenverstellung** bei hohen Preisen: **Fabale und Liebe.** Bürgerliches Trauerspiel in 5 Akten von Fr. v. Schiller. Personen.

**Freundenverstellung** bei hohen Preisen: **Fabale und Liebe.** Bürgerliches Trauerspiel in 5 Akten von Fr. v. Schiller. Personen.

**Freundenverstellung** bei hohen Preisen: **Fabale und Liebe.** Bürgerliches Trauerspiel in 5 Akten von Fr. v. Schiller. Personen.

**Freundenverstellung** bei hohen Preisen: **Fabale und Liebe.** Bürgerliches Trauerspiel in 5 Akten von Fr. v. Schiller. Personen.

**Freundenverstellung** bei hohen Preisen: **Fabale und Liebe.** Bürgerliches Trauerspiel in 5 Akten von Fr. v. Schiller. Personen.

**Freundenverstellung** bei hohen Preisen: **Fabale und Liebe.** Bürgerliches Trauerspiel in 5 Akten von Fr. v. Schiller. Personen.

**Freundenverstellung** bei hohen Preisen: **Fabale und Liebe.** Bürgerliches Trauerspiel in 5 Akten von Fr. v. Schiller. Personen.

**Freundenverstellung** bei hohen Preisen: **Fabale und Liebe.** Bürgerliches Trauerspiel in 5 Akten von Fr. v. Schiller. Personen.

**Freundenverstellung** bei hohen Preisen: **Fabale und Liebe.** Bürgerliches Trauerspiel in 5 Akten von Fr. v. Schiller. Personen.

**Freundenverstellung** bei hohen Preisen: **Fabale und Liebe.** Bürgerliches Trauerspiel in 5 Akten von Fr. v. Schiller. Personen.

**Freundenverstellung** bei hohen Preisen: **Fabale und Liebe.** Bürgerliches Trauerspiel in 5 Akten von Fr. v. Schiller. Personen.

**Freundenverstellung** bei hohen Preisen: **Fabale und Liebe.** Bürgerliches Trauerspiel in 5 Akten von Fr. v. Schiller. Personen.

**Freundenverstellung** bei hohen Preisen: **Fabale und Liebe.** Bürgerliches Trauerspiel in 5 Akten von Fr. v. Schiller. Personen.

**Freundenverstellung** bei hohen Preisen: **Fabale und Liebe.** Bürgerliches Trauerspiel in 5 Akten von Fr. v. Schiller. Personen.

**Freundenverstellung** bei hohen Preisen: **Fabale und Liebe.** Bürgerliches Trauerspiel in 5 Akten von Fr. v. Schiller. Personen.

**Freundenverstellung** bei hohen Preisen: **Fabale und Liebe.** Bürgerliches Trauerspiel in 5 Akten von Fr. v. Schiller. Personen.

**Freundenverstellung** bei hohen Preisen: **Fabale und Liebe.** Bürgerliches Trauerspiel in 5 Akten von Fr. v. Schiller. Personen.

**Freundenverstellung** bei hohen Preisen: **Fabale und Liebe.** Bürgerliches Trauerspiel in 5 Akten von Fr. v. Schiller. Personen.

9-7 Uhr geöffnet

Spendenkonto

Spendenkonto

# Reeller Ausverkauf.

Wegen erfolgtem Verkauf meines Hauses beabsichtige ich mein  
**Leinen-, Wäsche- u. Weisswaarengeschäft**  
 gänzlich aufzugeben und stelle von heute an mein courantes Waarenlager zu  
 den denkbar billigsten Preisen zum

**Ausverkauf.** Da sämtliche Artikel sich zu praktischen Weihnachtsgeschenken  
 eignen, sollte Niemand veräumen, diese günstige Gelegenheit  
 wahrzunehmen.

**44. Gr. Ulrichstr. 44. Paul Schaal Inh. M. Kohling.**

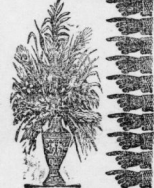


Ein sehr gut erhalt. Schwebelst  
 Schreibtisch Nr. 11, l. rechts veräußert.  
 Kaufensich bei Brunostraße 6.

**Laterna magica,**  
 Puppenbühnen u. K. Elektromotor  
 zu verkaufen Mathhausgasse 13, S. 2.

**Gute Wellerwand,**  
 vorz. d. Häuser, kann abgefahren  
 werden. Näheres bei  
 S. Loewendahl, Fortstr. 13.

**Schönstes Hochzeits- oder Gelegenheitsgeschenk**  
 sind meine so  
 sehr beliebten **Makartbouquettes**  
 von 30 Btl. bis 15 Dtz.



Dieses **Makartbouquet** aus er-  
 raffinen Gräsern und Palmen und farbenprächtig-  
 en ind. Bambuswedel, dekoriert mit einem  
 reizenden Colibri, fohrt mit dieser imitierten  
**Cuivrepoli-Vase**, reich mit Zi-  
 veriert, verpackt mit Baste 1 Mtr. hoch, 3 Dtz.  
 50 Btl.  
 Für einen so billigen Preis ist noch nie ein sol-  
 ches Bouquet gefaßt worden.  
**Künstliche Pflanzen**, halten sich jahrelang,  
 von 50 Btl. bis 6 Dtz.  
 Ken eingetroffen: **Reisende Begonien** mit  
 Blumentopf 1,75 Mtr. **Brienen Alpenveilchen**,  
**Hyacinthen, Geranium, Crocus, Nöienstübe** mit **Topf** 1,25 Mtr.  
**M. Peiser** aus Berlin, Blumen- u. Makartbouquetfabrik,  
 Halle a/S., 1. Geschäft Geilstr. 2, vis-à-vis Bronnede,  
 2. Geschäft Leipzigerstr. 5.

**Metal-Schlittschuhe**  
 in größter Auswahl und anerkannt beste Waare  
 mit Niemen schon von Mk. 1,20 an  
**F. Lindenhahn.**

**Mondamin Brown & Polson**  
 alleinige Fabr. Kengl. Hofl.

Entöltes Maisprodukt. Zu **Puddings, Fruchtspeisen, Sandtorien** etc.  
 und zur **Verdickung v. Suppen, Saucen, Cacao** etc. vorzüglich. In  
 Colonial- u. Drog.-Hdlg. 1/2 u. 1/4 Btl. engl. 60 u. 30 Central-Geschäft Berlin C.

**Kronen-Quelle**

wird ärztlich empfohlen gegen Nieren- u. Blasenleiden, Grippe u. Stenbeschwerden,  
 die verschiedl. Formen der Gicht, sowie Gelenksentzündungen. Die Kronenquelle ist wegen  
 ihrer grossen Härte, besonders für Herbst- u. Winterkuren im Hause geeignet und es  
 beschränkt durch die Mineralwasser-Handlungen und Apotheken.  
 Im Ten Versandjahre 1897 werden bis 5. October verschickt **503,730** Flaschen.  
 Brief- u. Telegramm-Adresse: **Kronenquelle Salzbrunn**  
 Haupt-Niederlage der Kronen-Quelle: **Heimbold & Co.**

## III. Communal Wahlbezirks-Verein.

Unser Candidat für die Erwahlung am Dienstag den 22. d. Mts. ist  
**der Stärkefabrikant Herr Herm. Nebert.**

Wir erfragen alle Wähler der III. Abtheilung unseres Bezirks und im Bez.  
 sonders alle unsere Mitglieder am genannten Tage für Herrn **Herm. Nebert**  
 einzutreten.  
**Der Vorstand.**

- Für **Mk. 3,60** 1 Dtz. graulein. Küchen-Handtücher 42x110 cm. gross, o. d. 1/2 Dtz. abgep. Haus- u. Küchen-Schürzen.
- Für **Mk. 4,-** 1 Dtz. reinlein. Taschentücher mit farb. Börde 46 cm., oder eine schwere weisse Wafel-Bettdecke mit Franzen.
- Für **Mk. 6,60** 1 Dtz. feine weisselein. Taschentücher oder 6 Meter Lakentuch (kräft. Halbleinen) 160 cm. br. für 3 Bettlaken.
- Für **Mk. 7,50** 1 Gedeck-Garnitur blaugold, besteh. aus 1 Tischtuch, 1 Kommode-, 1 Nähtischdecke u. 6 Servietten 32 cm., oder 1 vollständiger Leuto-Bettbezug, best. aus 1 Oberbett-Bezug 130x230 cm., 2 Kopfkissen-Bezüge 80x57 cm. blauweiss und 1 leinen Bettlaken 138x230 cm.
- Für **Mk. 9,50** 1/2 Dtz. Damen-Hemden aus Hemdentuch mit imitierten Zwirnspitzen besetzt, oder 1 leinernes Damast-Gedeck mit 6 Servietten, Tischtuch 160x170 cm., Servietten 72 cm. gr., oder 20 Meter Kleider-Zephyr, kräftiges Gewebe, waschecht, dunkelblau mit feinen weissen und farbigen Carreaux und Streifen-Mustern.
- Für **Mk. 13,-** 1 hochfeines Kaffee-Gedeck weiss mit blaubrochirter breiter Börde. Tischtuch 140 cm. mit gelb. Franzen u. 6 Serv. 36 cm., oder 1 Stück 18 Mtr. Pa. Halbleinen mittelfeinst. 88 cm. br.
- Für **Mk. 20,-** 1 hochfeinstes leinernes Damast-Tafelgedeck, eleg. Muster. Tischtuch 160x170 cm. u. 6 Servietten 72 cm. Von 30 Mk. an franco gegen Vorauszahlung. Liste u. Muster portofrei.

**F. V. Grünfeld, Landeshut in Schlesien,**  
 Königlich Hoflieferant. **Leinen- und Damast-Weber.**

**Safer, Hen, Häfel,**  
 alle Sorten Stahl best. jed. Quantum  
 H. Sädike, Gr. Braubausgasse 24/27.

**Kartoffeln,**  
 ff. Winterwaare ff.,  
 liefert jedes Quantum frei Haus  
 H. Sädike, Gr. Braubausgasse 24/27.

**Kohle,**  
 Bricot u. Grube (beste Dörfstüber)  
 liefert jedes Quantum frei Haus  
 H. Sädike, Gr. Braubausgasse 24/27.

Ein sehr gut erhaltenes **Sofa** und  
**zwei Hautufls**, sowie dazu passende  
**Cardinen und Tischbede** preiswerth  
 zu verkaufen. Näheres bei  
**C. Schlichter**, Schmiedstr. 27.

Ein mittlerer **Sundewagen** zu verk.  
 sowie **Fleischwaagen** zum **Räuchern**  
 nimmt an **Reichenstraße 23. Weitzing.**

Rosener Dien für **Zücher u. Hobel-**  
 bänke zu kaufen geucht **Reichenstraße 31.**

**Weisse Spielkartoffeln u. Futter-**  
**kartoffeln verkauft** **Silberstraße 1.**

Empfehle mein reichhaltiges Lager in  
 allen Sorten  
**Zich- u. Kochäpfel,**  
 namentlich 600 Centner Ungarische und  
 Steyrische, große Auswahl in **Ärolet**  
 u. hiesigen **Wepeln.**  
**F. Preisicke, Gr. Steinstraße 19.**

**Großes kräftiges Landbrod**  
 aus reinem Roggenmehl empfiehlt  
**E. Sommer, Bezenstr. 2a.**

**Rohfleisch.**  
 Diese Woche wieder  
 prachtvolle Waare in der **Stokschlad-**  
 lerei **Gr. Klausstr. 19. J. Kötz.**

**Special-Geschäft**  
 für  
**Sattlermeister.**  
**Friedrich Schäfer,**  
 Halle a. S., Dachritzgasse 2.

**Schlittschuhe!**  
 um damit zu räumen, zum Selbstkosten-  
 preise empfiehlt **Aug. Zwickmann.**

**Möbel-Stoffe**  
 und **Bester**  
 in bunt und einfarbig, zu **Beissen,**  
**Portieren, Hebergardinen** und **Decken**  
**St. Braubausgasse 21, 1.**

**Frach-Verleih-Geschäft**  
**C. Schmidt,**  
**Gratweg 21 u. Gr. Klausstr. 7.**  
 Eingang Gr. Klausstraße.

**Heiße-Welz,**  
 fast neu, billig zu verkaufen  
**Wörmilchstraße 3b, 1.**

**Hand-Drehbank,**  
 sehr gut im Stande, verkauft  
**Wagdeburgerstraße 30.**

**Großer Puppen- u. Spiel-**  
**waaren-Ausverkauf.**

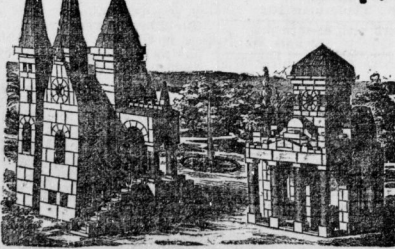
Geliebte **Puppen, Zwillinge, Puppen-**  
**Welle** in **Wachs** und **feinem Bisquit,**  
**französische Puppen** mit **Kniggeleint** u.  
 beweglichem Kopf, **Muffretiere** mit **tau-**  
**senden Figuren, feine Flechtzweige** mit  
**Stimme** und **Uhrwerk** u. s. w. sollen bis  
 zum 14. December für die Hälfte des  
 realen Preises verkauft werden.  
**Mathausgasse 7, 1. Trepp.**  
 Eingang **Thornweg.**

**Ranonosen** verkauft **Reichenstraße 19.**

Ein gebrauchter **transportabler**  
**Schaber** und ein **großer eisener**  
**Ranonosen**  
 zu **leihen** oder **kaufen** geucht. Off. u.  
**O. P. 8679** bei **J. Barck & Co.**

Gut erh. **Herrn- u. Damenachen**  
 kauft **St. Hohmann, St. Ulrichstr. 1b.**  
**Böttcherwaaren** **Schülerhof 1.**  
**Pfänder** auf's **Leihant**  
 werden **discret** belangt.  
**Witwe Schröder, Soher Str. 2.**

## Infolge Verkauf meines Grundstückes und vollständiger Aufgabe meines Kurz-, Galanterie- und Spielwaaren-Geschäftes



**gänzlicher Ausverkauf.**

Es bietet sich hiermit die günstigste Gelegenheit, den Bedarf von **Weihnachts-Geschenken** aller  
 Art für **Herren, Damen** und **Kinder**  
 zu **wirlich „reellen“ Ausverkaufs-Preisen** spottbillig einzulassen.  
**Von diesem Ausverkauf** sind die **„Maether'schen Fabrikate“**, als:  
**Kinder- und Puppen-Wagen, Kindermöbel, Schlitten, Schulbänke** zc.  
 ausgeschlossen, da ich dieses weltbekannte Fabrikat als „**einzig und alleinige Specialität**“  
 weiterführen werde.

**43. Halle a/S. 43. J. F. Junker.**

Halle. Druck und Verlag von Otto Henkel.