

Deutsches Reich.

Die politische Presse fordert die politische Landtags-
fraction auf, in Verhinderung der Anträge der neuen
Verordnung...

Im neuen Gesetz an die Provinzialverwaltungen hat der
Finanzminister bestimmt, dass vom Zeitpunkt des Inkraft-
tretens des Brauweinsteuergesetzes vom 24. Juni 1887 ab...

\* Minden, 10. Nov. Der Finanzaußenstuss der Kammer
der Abgeordneten genehmigte die Provinzialratifikation des
Gesetzes...

Salze, den 11. November

Aus dem Verwaltungsjahresbericht des hiesigen
Magistrats.

Die Verhältnisse der Traktierkasse gehen aus folgenden
Zahlen hervor: Einnahme 11,412 M., hierzu Verfall 7662 M.,
aus Miete 18,115 M., macht 37,090 M., Miete im Jahre 1887...

Die Verhältnisse der Traktierkasse gehen aus folgenden
Zahlen hervor: Einnahme 11,412 M., hierzu Verfall 7662 M.,
aus Miete 18,115 M., macht 37,090 M., Miete im Jahre 1887...

Die Provinzial-Städte-Feuerlokalität erfährt hier
einen Zuwachs von 111 Nummernlokalitäten und 79 Mobilier-
versicherungen...

Ueber die Verwaltung der hiesigen Gas- und Wasser-
werke haben wir erst in den letzten Tagen eingehende
Nachrichten gebracht...

Vom Stadtheiter über die Veräußerung von Grund und
Gewerbe über die Anfordergeldpflichtigen gewerblichen
Anlagen...

Die Martinikirche 1886 fliessen sich für 100 kg
nach den Bestimmungen der Markt-Commission wie folgt: Weizen
15,29 M., (t. S. 14,85 M.), Roggen 13,41 M., (t. S. 14,40 M.)...

Mind., Arbeiterloh 17,26 M. (t. S. 15,50 M.), Kartoffeln 2,88 M.

Auf dem hiesigen Milch- und Käsemarkt wurden geachtet
32,980 Gegenstände, im Jahre 1885 27,438; nur geirrt wurden
1055, Waagechicken ausgeleitet 2382. Das Gesamtvermögen...

Ueber den sonstigen Elternhaus sowie über den Hof- und
den Regimentsverdienst des vorigen Jahres haben wir schon
ausführlich das Landesstatistikamtberichte unserer Leser unterrichtet...

Die Zahl der Proleten ist wieder von 74, auf welche sie im
vorigen Jahre gefallen war, auf die frühere Zahl 81 gestiegen.

\* Halle, 11. Nov. In geheimer Schöffengerichtssitzung
wurde u. a. folgendes verhandelt: Am Sonntag, den
2. Sept., pflegte bekanntlich abends fünfzehn der siebenhundert
vielfach mit... (text continues with details of the case)

Gerietsverhandlungen.

\* Halle, 11. Nov. In geheimer Schöffengerichtssitzung
wurde u. a. folgendes verhandelt: Am Sonntag, den
2. Sept., pflegte bekanntlich abends fünfzehn der siebenhundert
vielfach mit... (text continues with details of the case)

\* Dessau, 10. Nov. Vor dem Schöffengericht sind heute
zwei Verhandlungen statt, deren eine unlanges gegen Beate C
wegen Unterlassung in amtlicher Eigenschaft empfangener
Gelder zugrunde lag...

\* Sandershausen, 10. Nov. Einem merkwürdigen Vorgang
nahm in der letzten Sitzung des hiesigen Schöffengerichts
Schulzen des benachbarten Dorfes... (text continues with details of the case)

Frankfurt, 9. Nov. Vor der Strafkammer fand heute die
Verhandlung gegen den Hofier der hiesigen... (text continues with details of the case)

Frankfurt, 9. Nov. Vor der Strafkammer fand heute die
Verhandlung gegen den Hofier der hiesigen... (text continues with details of the case)

\* Dornmund, 10. Nov. Ein Ansuchen ergebender Prozess
weil zur Zeit hier verhandelt. Vor der dortigen Strafkammer
steht unter Anklage des Vatermordes, der Untrue und des Bes...

\* Leipzig, 10. Nov. Die Strafkammer Glischer-Vorhang
war heute Gegenstand mehrerer Verhandlung. Ein Verurtheilte
ist nunmehr befreit geworden. Die Entscheidung ist auf
den 24. Nov. anberaumt.

Bermittlertes.

- Das hochsinnliche und zugleich kunstreiche Sub-
stanz-Geld für den Wapph... (text continues with details of the case)

- [Artikliche Rechnungen.] In der Hiebperiode des
Fleischwunders, den ein stammesiger Rohnstoffverarbeiter jüngst
an mehreren Kronen...

- [Die verlorene Frau Abraham von Oppenheim] hat
ihren Hausvater ein Recht von 60,000 M. hinterlassen.

- [Eine merkwürdige Nachricht] kommt aus England.
Der Eigentümer des Gutes... (text continues with details of the case)

Waaaren- und Brodenbericht.

\* Berlin, 11. Nov. (Wohlth.) Weizen per 100 kg. - Weizen
per 100 kg. - Gerste per 100 kg. - Roggen per 100 kg. - Hafer
per 100 kg. - Futtergerste per 100 kg. - Karto...

**Wasserstände.**  
 + bedeutet über, - unter Null.  
 Gatte und Huftrass.  
 10. Nov. +1.88 11. Nov. +1.70  
 ...  
 ...

**Wasserstände.**  
 + bedeutet über, - unter Null.  
 Gatte und Huftrass.  
 10. Nov. +1.88 11. Nov. +1.70  
 ...  
 ...

**Wasserstände.**  
 + bedeutet über, - unter Null.  
 Gatte und Huftrass.  
 10. Nov. +1.88 11. Nov. +1.70  
 ...  
 ...

**Wasserstände.**  
 + bedeutet über, - unter Null.  
 Gatte und Huftrass.  
 10. Nov. +1.88 11. Nov. +1.70  
 ...  
 ...

**Wasserstände.**  
 + bedeutet über, - unter Null.  
 Gatte und Huftrass.  
 10. Nov. +1.88 11. Nov. +1.70  
 ...  
 ...

**Wasserstände.**  
 + bedeutet über, - unter Null.  
 Gatte und Huftrass.  
 10. Nov. +1.88 11. Nov. +1.70  
 ...  
 ...

**Wasserstände.**  
 + bedeutet über, - unter Null.  
 Gatte und Huftrass.  
 10. Nov. +1.88 11. Nov. +1.70  
 ...  
 ...

**Wasserstände.**  
 + bedeutet über, - unter Null.  
 Gatte und Huftrass.  
 10. Nov. +1.88 11. Nov. +1.70  
 ...  
 ...

**Wasserstände.**  
 + bedeutet über, - unter Null.  
 Gatte und Huftrass.  
 10. Nov. +1.88 11. Nov. +1.70  
 ...  
 ...

**Wasserstände.**  
 + bedeutet über, - unter Null.  
 Gatte und Huftrass.  
 10. Nov. +1.88 11. Nov. +1.70  
 ...  
 ...

**Wasserstände.**  
 + bedeutet über, - unter Null.  
 Gatte und Huftrass.  
 10. Nov. +1.88 11. Nov. +1.70  
 ...  
 ...

**Wasserstände.**  
 + bedeutet über, - unter Null.  
 Gatte und Huftrass.  
 10. Nov. +1.88 11. Nov. +1.70  
 ...  
 ...

**Wasserstände.**  
 + bedeutet über, - unter Null.  
 Gatte und Huftrass.  
 10. Nov. +1.88 11. Nov. +1.70  
 ...  
 ...

**Wasserstände.**  
 + bedeutet über, - unter Null.  
 Gatte und Huftrass.  
 10. Nov. +1.88 11. Nov. +1.70  
 ...  
 ...

**Wasserstände.**  
 + bedeutet über, - unter Null.  
 Gatte und Huftrass.  
 10. Nov. +1.88 11. Nov. +1.70  
 ...  
 ...

**Wasserstände.**  
 + bedeutet über, - unter Null.  
 Gatte und Huftrass.  
 10. Nov. +1.88 11. Nov. +1.70  
 ...  
 ...

**Wasserstände.**  
 + bedeutet über, - unter Null.  
 Gatte und Huftrass.  
 10. Nov. +1.88 11. Nov. +1.70  
 ...  
 ...

**Wasserstände.**  
 + bedeutet über, - unter Null.  
 Gatte und Huftrass.  
 10. Nov. +1.88 11. Nov. +1.70  
 ...  
 ...

**Wasserstände.**  
 + bedeutet über, - unter Null.  
 Gatte und Huftrass.  
 10. Nov. +1.88 11. Nov. +1.70  
 ...  
 ...

**Wasserstände.**  
 + bedeutet über, - unter Null.  
 Gatte und Huftrass.  
 10. Nov. +1.88 11. Nov. +1.70  
 ...  
 ...

**Wasserstände.**  
 + bedeutet über, - unter Null.  
 Gatte und Huftrass.  
 10. Nov. +1.88 11. Nov. +1.70  
 ...  
 ...

**Wasserstände.**  
 + bedeutet über, - unter Null.  
 Gatte und Huftrass.  
 10. Nov. +1.88 11. Nov. +1.70  
 ...  
 ...



**Hauptgeschäft:**  
52. Große Ulrichstraße 52.

**50 Pfennig-Bazar.**

**Zweiggeschäft:**  
47. Obere Leipzigerstr. 47.



**Brillen, Klemmer, Fernrohre, Barometer, Thermometer, Stereoskope** mit feinstem Bild, **Elektrische Apparate, Reisszeuge** u. v. v. sowie alle **Gummivaren** für häusliche und technische Zwecke empfiehlt in größter Auswahl

**Emil Heynert,** Bekannte für mathematische, optische und physikalische Apparate und Instrumente, **Leipzigerstraße 5.**

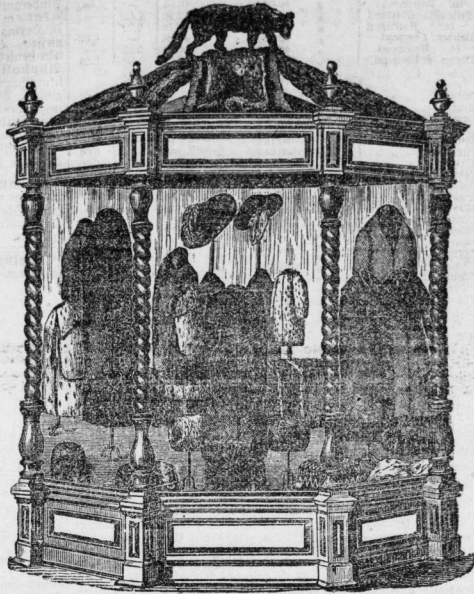
**Pianinos** erster Qualität Billigste Fabrikspreise, hier oder 15 20 Meilen, franco, auf nachweisliche Probe. Preis vorzuziehen. Eigene Annehmungen. **Friedrich Bornemann's Sohn**, Fabrik Berlin, Dresdenstraße 38.

Gut erd. Herren-Kleidungsstücke sowie **Stiefel, Hüte, Mäntel**, in Wien, in San, und **Bücherböde** 12, 1, 1, **Pumpe**, eiserne, gut erhalten, ist zu verkaufen **Reißstraße 110.**

Ein **kleiner Wagen** mit 2 Rädern ist preiswerth zu verkaufen. Wo? In die Expedition dieser Zeitung. 1857

**Geschlachtete Fetzgänse.** Der Herrndt hat begonnen und offerirt solche in vorzüglicher Qualität. **Rosalie Brody**, Metz- und Fetzgänse-Erzeug-Geheim, **Kaiserstr. 23.**

- Damen-Pelze.
- Pelz-Räder.
- Baretts.
- Damen-Garnituren.
- Fusstaschen
- Teppiche.
- Pelz-Pantoffeln.



- Herren-Pelze.
- Kutscher-Pelze.
- Schaf-Pelze.
- Fusssäcke.
- Kragen.
- Mützen.
- Handschuhe.
- Pelzschuhe.

empfehlen in größter Auswahl

**Christian Voigt, Halle a.S., Schmeerstr. 33/34.**

Solide Arbeit. Garantie. Civile Preise. Reparaturen und Bezihen von Pelzen exact und prompt. Neueste Stoffe am Lager.

Gegründet im April 1853.

Von Herrn Dr. C. R. Reichert, vereidigten Händels-Chemiker hier, analysirt und als rein und vorzüglich stehend anerkannt. Von Herrn Dr. C. R. Reichert, vereidigten Händels-Chemiker hier, analysirt und als rein und vorzüglich stehend anerkannt.



**Medicinal süsse Tokayer** und **süsse Ungar-Weine** offerirt schon von Rank 1,40 die ganze Originalflasche bis zu den feinsten Marken, aus den renommttesten Kellereien Ungarns, die **Erste Spec.-Ungarwein-Import-Hdlg. Gustav Spöner,** Halle a.S., Schmeerstr. 23.

Ferner empfehle ich meine gut gepflegten ungarischen **Rothe- und Weissweine**, schon von 90 Pf. an die ganze Flasche, so auch gut gelagerte **Wosch- und Rheinweine** von 55 Pf. an die 1/2 Flasche und höher, so dann **französ. Bordeaux, ital. Roth- und Süsweine, spanische, portugiesische u. Pa. Cap-Weine.** Bei Abnahme von 12 Flaschen gebe ich 1 Flasche gratis. Preiscuranten gratis und franco.

**Depots meiner Medicinal-Tokayer und süßen Ungarweine** befinden sich in Halle bei Herron: Fr. Schumann, Friedrichstr. 8, C. Gerner, Charlottenstr. 2, J. R. Strässer, Bernburgerstr. 13, Th. Schneider, Geiststrasse 28, O. Kopf, Sophienstrasse 11, Ernst Voigt, Gr. Klausstrasse 22; in Merseburg bei Herrn J. E. Beerholdt, Nachh., in Bernburg bei Hrn. C. B. Delmhors, in Löhne bei Hrn. L. Birkhold Jr., in Delitzsch bei Hrn. Johannes Giese, in Sangerhausen bei Hrn. M. Kramer, in Cöthen bei Hrn. Schreiber & Co.

**Schnellster Erfolg garantiert** In jeder Art von Hautkrankheiten, wie: Gicht, Rheuma, Hautausschlag, etc. **G. Seifert, Dresden-Trachenberg.**

**Niederlage von Reichel's Schnupfenpulver** gegen Schnupfen und Schnupfenkopfschmerz in Schachteln à 50 à bei **M. Waltsgott.**

**Schwämme** aller Art, auch Lufah und Profite handliche emv. **M. Waltsgott.**

**Diamantkitt** für Porzellan, Glas, Metall etc. empfiehlt **M. Waltsgott.**

**Migräne-Stifte** aus reinem Weinstock empfiehlt **M. Waltsgott.**

**Die Anker-Chocolade** ist ein bewährtes Heilmittel für alle Krankheiten des Verdauungsapparats und wird in jeder Art von Krankheiten empfohlen. **M. Waltsgott.**

**Serienlose** kaufen und verkaufen eoulantest **Moriz Stiefel Söhne, Bankgeschäft, Frankfurt a. M.**

Bank-Geschäft, **AUGUST FURSE,** Staats-Lotterie-Effekten-Handlung. Friedrichstraße 70, BERLIN W., Friedrichstraße 70. Loose zur 17. Königl. Preussischen Klassen-Lotterie stets in allen Abschnitten vorrätig. Ziehung 11. Klasse 12. December 1887. Pläne gratis.

**Spar- u. Darlehns-Verein für Gölleda u. Umgegend, Eingetragene Genossenschaft.** empfiehlt sich zur Annahme von Spar-Einlagen, Darlehen von Geldern auf Wechseln u. Hypotheken, Discounting von Wechseln und Creditgewährung in laufender Rechnung (Offene Contos). Das Geschäftsalter ist täglich von 2 bis 4 Uhr Nachmittag geöffnet und befindet sich im Saale des Delonomeu Herrn Lorenz Beck dieselbst. Was aus Reineres berechnen wir bei Wechselverbindlichkeiten 5%, Hypotheken 4 1/2%. Um Bewerblungen mit dem hier bestehenden Spar-Verein zu vermeiden, bitten wir im Schriftwechsel genau auf unsere Signa zu achten. **Spar- u. Darlehns-Verein für Gölleda u. Umgegend, Eingetragene Genossenschaft, Ch. Robkrämer, Cain. F. C. Müller.**

**Geschäfts-Gröpfung.** Heute eröffne ich Große Klausstraße 28 im Keller, im Saale des Herrn Bismarck & Söhne, ein **Wittkustens-Geschäft.** **Wittkustens-Geschäft** empfiehlt ich. Gute Reichartoffeln in Wert, u. einzeln, ff. faure Gurken 4 Stück 10 à, ff. Hanemanns à 25 à, ff. Maqed. Saurekraut 2 Bld. 15 à, ff. Zensgurken à 25 à, ff. marinirte Perine 4 Stück 10 à **W. Walter.**

**Leipzigerstrasse 47 (Hôtel Stadt Berlin) im Laden, Umweberntlich nur bis Sonntag Abend dauert der Verkauf von Zauberapparaten etc., über 100 verschiedene Nummern von 25 à bis 150 à für Kinder u. Erwachsene. — Geübte Kasten von 2 bis 50 à, besonders zu empfehlen als prächtige Weihnachtsgeschenke. Gewisse Anwendung Preislisten gratis. Th. Nolte aus Halberstadt. Für Vermeidung auch jedersert von Halberstadt aus. Für Vereine etc. Rabatt.**

**Beste Dammbaum-Schmiedekohlen** empfiehlt billigst **Robert Barth, ehem. Walschweg, Beckstr. 4**

**Crösler'sche Fischwaarenhandlung** Großer Schlamm 10a, empfiehlt Riesen-Bücklinge à Stück 5 Wfa. Kleier Fottbücklinge 3 Stück 10 Wfa. Riesen-Bratlinge à Stück 10 à, 10 Stück 100. Gelede Aal à 2 Bld. 1 à, Ural-Caviar à Bld. 4 à, Brabantier Sardellen à Bld. 3 à. Vorzüglich marinirte Heringe à Stück 10 à

100 Jahre alt und im vollen Aufschwung

Ausführlicher Preis-Courant gratis und franco

**Natur-Weine** von **Oswald Nier** Hauptgeschäft **BERLIN** ungegypte

REINHARDT, r. u. w. übertrifft jeden s.g. Bordeaux-Médoc. à Ltr. 1.50  
GARRIGUES, r. u. w. übertrifft jeden s.g. Bordeaux fin, St. Estephe etc. à Ltr. 1.50  
CLAIBRETT, r. u. w. übertrifft jed. s.g. Bordeaux super. à Ltr. 2.20  
PLAINES DU RHONE, r. u. w. Verdamung befördernd. à Ltr. 2.40  
BAISSE, w. u. w. übertrifft jed. s.g. Moscat und ist kräftiger als s.g. Ungarwein. à Ltr. 2.00

GRÉS, roth, natürlich, passend für Krankenweine, übertrifft every u. Portwein. — weiss, à Ltr. 2.00

CHATEAU BAGATELLE, r. u. w. feines Natarbonquet, übertrifft die feinsten echten Bordeaux-Marken. (Nº 113.) à Ltr. 3.50

CHATEAU DES DEUX TOURS, r. u. w. feines Natarbonquet, übertrifft die feinsten echten Bordeaux-Marken. (Nº 113.) à Ltr. 3.50

100 Jahre alt und im vollen Aufschwung

Ausführlicher Preis-Courant gratis und franco

**Natur-Weine** von **Oswald Nier** Hauptgeschäft **BERLIN** ungegypte

REINHARDT, r. u. w. übertrifft jeden s.g. Bordeaux-Médoc. à Ltr. 1.50  
GARRIGUES, r. u. w. übertrifft jeden s.g. Bordeaux fin, St. Estephe etc. à Ltr. 1.50  
CLAIBRETT, r. u. w. übertrifft jed. s.g. Bordeaux super. à Ltr. 2.20  
PLAINES DU RHONE, r. u. w. Verdamung befördernd. à Ltr. 2.40  
BAISSE, w. u. w. übertrifft jed. s.g. Moscat und ist kräftiger als s.g. Ungarwein. à Ltr. 2.00

GRÉS, roth, natürlich, passend für Krankenweine, übertrifft every u. Portwein. — weiss, à Ltr. 2.00

CHATEAU BAGATELLE, r. u. w. feines Natarbonquet, übertrifft die feinsten echten Bordeaux-Marken. (Nº 113.) à Ltr. 3.50

CHATEAU DES DEUX TOURS, r. u. w. feines Natarbonquet, übertrifft die feinsten echten Bordeaux-Marken. (Nº 113.) à Ltr. 3.50

**Hôtel und Café David. H. Keller.** Table d'hôte um 1 Uhr, im Abonnement 1 Mark. Täglich frische Natives-Austern.

**Zachverein der Metallarbeiter aller Branchen.** Sonntag den 12. November Abends 8 1/2 Uhr Außerordentliche Mitgliederversammlung im Saale der Moritzburg, Satz 48. Das Einbringen sämtlicher Mitglieder ist wegen wichtiger Tagesordnung dringend notwendig. Der Vorstand.

**16. Gilt! Gilt!! Gilt!!!**  
 Die größte und billigste Auswahl in Filzschuhen, Autoeffeln und Stiefeln aller Sorten befindet sich wie bekannt nur  
**16 Gottesackerstraße 16.**  
 bei **F. Lenz**  
 Wiederverkäufer Rabatt.

**Große Auswahl neuer u. gebrannter Möbel,**  
 als: Kleidersecretäre in Nussbaum, Mahagoni u. Eiche, Kommoden, Waschtische mit und ohne Marmorplatte, Pfeifertische mit u. ohne Schränkchen, Bettstellen mit u. ohne Federbetten, Stühle, gute Federbetten hat billig zu verkaufen  
**Fr. Noack, Weichstraße 50.**

**A. Knabe,**  
 Halle a. S., Gr. Schloßstr. 2.  
**Glas-, Porzellan- und Steinhandlung,**  
 hat seine vorzüglichsten Porzelle zu billigen Preisen bestens empfohlen.

**Tapissier-Manufactur**  
 von **Theod. Lühr,** Leipzigerstr. 16,  
 empfiehlt zur Saison:  
 Angefangene und musterfertige **Schuhe** von 1,25 an, Träger 1,50  
**Teppeiche** in jeder Breite, Smyrnateppeiche schon von 2/15 an.  
 Angefangene und musterfertige **Kissen** und **Sessel** von 4/175 an.  
**Vorgezeichnete Weisswaren:** Gürtelhalter zc. zc. in größter Auswahl.  
**Neuheit: Eskimowolle,** Bettens- und Schlafdecken.  
 Muster und Anfang gratis.

**Neu eingetroffen:**  
 Ital. Birnen à Bhd. 75 & Getr. Pflirsche à Bhd. 75 & Ital. Prünellen à Bhd. 65 &  
 Smyrna-Feigen à Bhd. 80 & Neue Trauben-Rosinen à Bhd. 1,20. Schalmandeln  
 à Bhd. 1,20. Türk. Tafelplumen à Bhd. 28 und 32 & Strassburger Gäuseleber-  
 Wild- und Geflügel-Pasteten von 180 bis 8,00 & Engl. Anchovis Paste sowie sämtliche  
 potted meats à Doze 80 & Engl. Marmeladen à 1 Bhd. Topf 1,30-1,50 Preiselbeeren  
 geleeartig in Zucker à Bhd. 40 & in 5, 10- und 20-Bhd. Topfen. Marmeladen zur Füllung à Bhd.  
 von 65 & an. **Liebig's Fleischextract** 1 Bhd. 1/2 Bhd. 3/4 Bhd. 1 Bhd. 1,10.  
**Cibils flüssigen Fleischextract** à Glas 1,50. Ungarweine, Medicinal-, Dessert-  
 weine zu Original-Preisen.  
**Chocolat Suchard, Chocolat Marquis,**  
 Paris zu bekannten Preisen.  
**Conservirte Gemüse und Früchte zu billigsten Engros-Preisen.**  
**S. Pollak, Leipzigerstrasse 91.**

**Für Krankenkassen.**  
 Sämtliche nach den neuesten gesetz-  
 lichen Bestimmungen erforderlichen  
 Geschäftsbücher zu beziehen durch  
**C. Pappendick, Buchhandlung,**  
 Mannischestraße 10.

**Zur Begründung!**  
 Die Herren Gastwirthe u. Resta-  
 rateure der Provinz Sachsen bitten  
 wir, ihre Bestellungen für **Gesangs-  
 vorräge** wenigstens 14 Tage vor-  
 her bezichtigen zu wollen, da wir sonst  
 wegen der vielen Aufträge nicht im  
 Stande sind für prompte Aufträge  
 zu sorgen.  
 Die Direction der Sächsischen  
 Tonnen-Gasse  
**Friedr. Brödelmann,**  
 Merseburgerstraße 30.

**F. Kühne,**  
 Scharrngasse 2a,  
 Grosses Lager von Pianinos.

**Gänzliche**  
 Auflösung des Geschäfts  
 Grafweg 1, Ecke Sandstraße.  
 Unter-Federzieher,  
 Rock- und Jaquet-Anzüge,  
 Hamburger Lederhosen,  
 Knaben-Anzüge u. -Patelets,  
 sämmtl. Arbeits-Garderobe  
 !!! Spottbillig!!!  
 Nur noch kurze Zeit.

**Belociped-  
 Fabrik**  
**Frankenburger & Offenstein**  
 Nürnberg, leistungsfähige Fabrik  
 von Belocipeden aller Art. Billigste  
 Bezugsquelle von Nothhelfern u. Subscr.  
 Dampftrieb, Ventilations-  
 und Emaille-Anhalt.  
**Echtige Vertreter gesucht.**  
 Ein gros. Ein detail.  
**Nadeln, Oel,**  
 Ersatztheile, arindl. Reparatur,  
 an Nähmaschinen.  
**F. Lindenheim, Weidstr. 15.**

**A. Voss**  
 49. Große Ulrichstraße 49.  
**Total-Ausverkauf**  
 wegen Aufgabe des Geschäfts und Verminderung meines  
 Vorrats nächster Zeit besonder sein muß, werden sämtliche  
 Waaren meines großen Waarenlagers, um effectiv damit  
 zu räumen, zu enorm billigen Preisen verkauft.  
 Große Sortimente Neuheiten von  
**concurten Costüm- und Hauskleider-  
 stoffen zc., schwere, 110 ctm breit,  
 reinwollene Modestoffe**  
 Meter 1 Mt. 20 Pfg., 1 Mt. 40 Pfg.  
**Schwarze reinwollene Costümfstoffe**  
 in den neuesten glatten und Samtstoffe-Geweben.  
**Schwarze Cachemires** Meter 105/110 ctm br.  
 1 Mt. 25 Pfg. an.  
**Neuheiten in Herbst- u. Winter-Mänteln**  
 vom einfachsten bis zum elegantesten Genre in noch  
 großer Auswahl.  
**Wattirte Theater-Mäntel v. 11 Mt. an.**  
**Ein Posten Winter-Jaquettes** 3 Mt. 75 Pfg. und 4 Mt.  
**Tricottailen, Jupon u. Morgenröcke zc.**  
**Sommer-Mäntel und Sommer-Stoffe**  
 für die Hälfte des früheren Preises.

**Buchdruckerei**  
 von **Hermann Köhler**  
 Halle a. S., gr. Steinstr. 15.  
 Anfertigung von  
 Werken, Broschüren, Familienanzeigen,  
 Dissertationen, Visiten-, Tanz- und  
 Diplomen, Actien, Menükarten,  
 Formularen, Couverts, Preislisten,  
 Circularen, Avisen, Programmen,  
 Rechnungen etc. Neujahrsbriefen etc.  
 in kürzester Zeit, bei solider Preisstellung.

**Oliches**  
 billigst für alle Branchen vorrätig.  
**Karl Kohn, Berlin S. W. 13.**

**Bureau für Rechtsachen**  
 Große Wallstraße 1.  
 Aufertigung von Klagen, Verträgen,  
 Reclamationen, Gesten, Accorde,  
 Information zu Urtheilen ertheilt,  
 Capital- und Grundstücksverläufe  
 vermittelt.  
**C. Schröder, Rechts-Consulent.**  
**Die Ausführung**  
**chemischer Untersuchungen**  
 übernimmt  
**Dr. R. Schütze, Halle a. S.,**  
**Steinweg 33.**

**P. Paschek,**  
 22. Leipzigerstraße 22.  
 Künstliche Zähne  
 und Plombirungen.

Vom 10. bis 20. November stelle  
 ich div.  
**Beste**  
 zurückgesetzte Muster und einzelne Piecen  
 von Cattun, Bettzeug, Barchent, Lama,  
 bunten und weissen Gardinen, Tisch- u. Bett-  
 Decken, Handtüchern, Tischtüchern, bunten  
 Gedecken, Schürzen, Herren- u. Damen-Wäsche  
 zum Ausverkauf.  
**H. C. Weddy-Poenicke,**  
 Leipziger Strasse 7.

**Feder- und Pelzbesätze.**  
**Federbesatz:** secunda prima  
 Meter 0,50 0,65.  
**extra prima Waare, alle Nuancen,**  
 in 3 Breiten vorrätig.  
**Pelzbesätze, Meter 0,75,**  
 ferner 3 Prima Qualitäten in je 3 Breiten.  
**Siegmund Haagen,**  
 Halle a. S., Markt.

**Als- und Abrollen von Gütern**  
 aller Art nach und von der Bahn,  
 für Viehentein,  
 besorgt täglich billigst und prompt  
**H. Köppe, Weichstraße 36.**  
 Als Krankenträgerin oder zu Nachts  
 wachen empfiehlt sich  
**Stou Wittne Schmidt, Bismarckstr. 8.**  
 Strick- und Familienwäsche und Neue  
 Plätterei in u. außer dem Hause wird  
 angenommen **Germastraße 5a, I. v.**

**P u t z.**  
**! Nicht zu übersehen!**  
 Die schönsten und billigsten Mäde,  
 garnierte und ungarvorte, sind nur  
 allein bei mir zu haben.  
**M. Cohn, 46. Gr. Ulrichstraße 46.**  
 Elegante leichte **Landauer, Coupé,**  
**Salubanten, Naturholz- u. Pomme-**  
**wagen, 1- u. 2-sitzige Geschirre billig.**  
**Formner, Schwab, Nordstraße 17.**  
 Feibel, mit und ohne Deckel und  
 Untertheil, wie neu, und billig zu  
 verkaufen bei **E. Köstner,**  
 St. Ulrichstraße 10, I.

**Ha. schwed. Kientheer** in 1/4 und 1/2  
 Tonnen  
 offeriren billigst **Klinkhardt & Schreiber, Neue Promenade 12.**

**Cassa-Schränke,**  
 uneffentlich amtlich erwiesenes Fabrikat, nicht wie  
 gewöhnlich angebotenes werthloses Fabrikat,  
 sowie **Cassetten, Copirpressen**  
 empfiehlt  
**Rud. Speck, Halle a. S., Marienstraße 8.**

**2 Stück Kronleuchter,**  
 fast neu, hübsam, sind zu verkaufen  
 Brodianscheite bei Becken,