

Partie Nr. 154.

Geschieht zu Berlin am 31. März 1866.

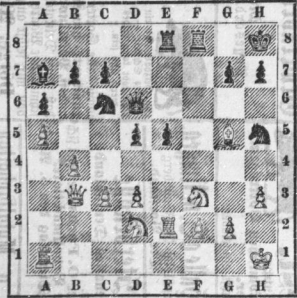
(Die nachstehende Partie ist die erste von einer Reihe von 14 politischen H. Kur...

Table with 3 columns: Party name, Number, and Location. Includes 'Spanische Partie' and 'Kleine Mitteltheilungen'.

1) Auf den Parteitag mit Lb5-e6 und Sf3-e5. 2) Auf dem Parteitag durch b7-e6 und d7-ab unter Angabe eines speciellen...

Endspiel Nr. 23.

Eine politische Dr. Ritter (Weiß) und O. Corbel (Schwarz) im Jahre 1881...



Es geschieht weiter die Folge: 18. ... e4-e4 19. ... Sf2-e3...

Schwedische Korrespondenzpartien.

43. Td1-e2 Td3-e3 45. Kd2-e1.

Table with 3 columns: Party name, Number, and Location. Includes 'St. Petersburg, London, St. Petersburg'.

Kleine Mitteltheilungen.

Die Berliner Schachgesellschaft hielt am 18. März eine Generalversammlung...

Räthsel.

Charaden. I. Von E. in Großfeld. So Schmied und Landwirth, Da auf dem Berg, ob in der Thal...

Pogogriph.

Von F. M. in Halle. Fräulein ist der Goldkammer, Auch hat noch mehr, mehr zum Schatz...

Von G. N. Mit keiner Mühe Geheißel, Nachtreife es wird am Morgen; Wenn ich die Fäden anders stellt, Umbrant es rings der Ocean.

Stück und Verlag von Otto Hendel in Halle a. S. D. S. Universitäts- und Landesbibliothek Sachsen-Anhalt.

Blätter für Belehrung und Unterhaltung.

Ein Beiblatt zur Saale-Zeitung.

No. 13. Halle a. S., Sonntag 27. März, 1887.

Inhalt: Das Gespenst der weißen Frau. (Schluß). Der deutsche Student. Ein Kutschknecht...

Das Gespenst der weißen Frau.

Einiger längeren Betrachtung dieses Bildes äußerte: 'Das muß man sagen, schön war sie nicht.' Außerdem befindet sich in der Ermitage bei Bayreuth ein Delbild...

Literatur und Kunst.

Das Ergebnis der Wahlen für den Deutschen Reichstag von 1871 bis 1887. Die Wahlresultate sind in der Tabelle dargestellt...



Der Kaviar besteht aus

Wasser, Eiweiß, Fett, Extraktivstoffe, Salzen... ist demnach außerordentlich nahrhaft...

Faund- und Hauswirthschaft.

Der Werth der Jauche.

Ueber diesen Gegenstand verbreitet sich ein mit K. unterzeichneten Artikel in der 'Landw. Post'...

In der Gegenwart, wo es für die Rentabilität der heimischen Landwirtschaft eine Nothwendigkeit ist... Ueber diesen Gegenstand verbreitet sich ein mit K. unterzeichneten Artikel...

logar bei Verdauungsschwäche und Appetitlosigkeit. Feider ist er zu theuer, um ein allgemeiner Konsumartikel zu sein...

(Fortf. folgt.)

Unterjuchungen auch auf die Jauche ausgedehnt (veröffentlicht in Nr. 2 der Säch. Landw. Zeitschr.). Derselbe ist bezeichnend reich an Stickstoff...

Table with 3 columns: Substance, Sommerjauche, Winterjauche. Rows include Wasser, freies Ammoniak, gebundenes Ammoniak, Gesamtstickstoff, Davon: Ammoniak-Stickstoff in organischer Verbindung, Hippurinsäure, Ureäe, Kali, Phosphorsäure.

Hinsichtlich des Unterschiedes zwischen den beiden Sorten ist folgendes zu betonen:

- 1. Die Winterjauche ist konzentrierter als die Sommerjauche. 2. Diefer größere Gehalt an Trockensubstanz beruht nicht auf einer höheren Menge von Stickstoff... 3. Die nichtstickstoffhaltige Hippurinsäure des Harns ist bereits in zwei Tage alter Jauche in das flüchtige Ammoniak umgewandelt.

Ausgrund der obenstehenden Zahlen ist man in der Lage, eine Berechnung über den Werth der Jauche anzustellen. Rechnet man den Werth von 1 kg Stickstoff in Ammoniakform zu 130 Pf., in organischer Form zu 100 Pf., von 1 kg Phosphorsäure zu 60 Pf., von 1 kg Kali zu 30 Pf., so beträgt 1 kg Sommerjauche einen Werth von 1,27 Pf., und da nach den Beobachtungen in Pommeritz 1000 Pfd. Lebendgewicht Kuh täglich 13,2 kg Jauche liefern...

Da die Sommerjauche einen Werth von 26,52 M. besitzt, so beläuft sich der von einer Kuh bei 1000 Pfd. Lebendgewicht erzeugte Jauchenertrag im Jahre auf 34,46 M. Hierunter kommt auf den Stickstoff der hauptsächlichste Antheil...

Abgesehen von den oben bereits beschriebenen, das Ammoniak bindenden Zusätzen hat nun der Professor Heiden ein neues Kompostdüngemittel gefunden, nämlich die phosphorsäurehaltige Schwefelsäure. Um deren konservierende Kraft festzustellen, wurde mit Jauche gearbeitet...

Während der sehr günstige Einfluss dieses Einstreumittels auf den Stalldünger durch Heiden (s. o.) bereits früher nachgewiesen und von dem Genannten gezeigt ist, welche Verthe durch ungewöhnliche Behandlung des Stalldüngers dem Landwirth verloren gehen...

mehr ist das Wort Seneca's: 'Lieben und weise sein ist selbst den Göttern nicht gegönnt...' Hiermit in vollster Uebereinstimmung auch der oben unter Nr. 4 erwähnte bamberger Chronist, Martin Hofmann...

Hierzu gefüllt sich noch der bei den bisherigen Forschungen über diese Sage ganz unberücksichtigt gebliebene und doch so außerordentlich wichtige Umstand, das man in Thüringen den Schauplatz jenes Kinderermordes auf das in Trümmern liegende Stammjoch der Grafen v. Drlamünde...

So erwähnt z. B. Viktor Kommer in seinem oben angeführten Werke, daß sich nach dem Aufgehore der Burgruine Drlamünde, nach Osten hin, ein tief eingetunneter Raum von etwa 6 Lu.-Ellen befände, welcher sich nach der nördlichen Richtung zu wieder öffnete. Diese Vertiefung, wo sich früher der Burgbrunnen befand, werde noch heute der Kindebrunn genannt...

Der deutsche Student.

Ein Kulturbild aus den ersten Decennien des neunzehnten Jahrhunderts.

(Fortsetzung.)

Altes Kapitel. Der Protektoratswechsel. Das Quell. In Mitte des Monats Juli wurde der neue Protektor für das nächste Jahr erwählt; bei dieser Gelegenheit verläuteten die Studirenden nie ihr neues Oberhaupt zu begrüßen...

Figuren versehenen Steinplatten. Hier sei die weiße Frau, wie auf Stufen einhergehend, aus dem Boden gehoben, einmala um diese Platten herumgegangen und habe dann, unter Abjüngung eines graunigen Vieles ein ganz freudiger Jung, sich mehrmals über jene Platten hinübergewagt...

Weiße Frau von Drlamünde. Die Weiße Frau von Drlamünde, die die weiße Frau, wie auf Stufen einhergehend, aus dem Boden gehoben, einmala um diese Platten herumgegangen und habe dann, unter Abjüngung eines graunigen Vieles ein ganz freudiger Jung, sich mehrmals über jene Platten hinübergewagt...

Wir sollten meinen, auch darin lägen noch sehr beachtliche und beachtenswerthe Fingerzeige dafür, daß die Sage von der weißen Frau nicht aus der Luft gegriffen sein könne; denn nicht alles ist unmöglich und selbstlos in der Welt der Erscheinungen und in der Ueberlieferung, was nicht durch Bergamente verbräutet und bezeugt vorliegt, oder unüberprüfbar klar in die Augen bringt...

Dskar Balthes.



