

CACAO-VERO

HARTWIG & VOGEL

DRESDEN

Leichte Verdaulichkeit. **!!Deutsche Industrie!!** Grosse Nährkraft.

Der täglich zunehmende Verbrauch unseres

CACAO-VERO

(entölt leicht löslicher Cacao)

bestätigt zur Genüge dessen vorzügliche Qualität, feines Aroma, Ausgiebigkeit und Billigkeit und wird daher dieser Cacao ganz besonderer Beachtung empfohlen.

Zu haben in Dosen von 3 Pfd. für M. 8,50, 1 Pfd. M. 3,—, 1/2 Pfd. M. 1,50, 1/4 Pfd. M. 0,75 in der Hauptniederlage: A. Krantz Nachf., sowie ferner in den meisten Conditoreien, Colonialwaaren-, Delicatess-, Drogegeschäften.

CACAO-VERO

HARTWIG & VOGEL

DRESDEN

Als billiges und passendes

Confirmationsgeschenk

empfehle ich aus der Bibliothek der Gebrauchs-Literatur z.

Spitta, Pfalter und Garfe.

Eine Sammlung krit. Lieder zur häuslichen Erbauung.
In Bruchband mit Goldschnitt.
Preis: 1 Mark.

Tegnér, Die Nachtmahlkinder.

In Bruchband mit Goldschnitt.
Preis: 1 Mark.

Vorrätig in allen Buchhandlungen.

Otto Hendel,
Verlagsbuchhandlung,
Galle a. S.

Vollständiger Ausverkauf

meines Herren- u. Knaben-Garderoben-Geschäfts.

Wegen Räumung meines Ladens Leipzigerstrasse 3 empfehle mein gut sortirtes Lager in

- Großfeinen Kammergarn-Anzügen von 32 Mk. an.
- Prima Buckskin-Anzüge von 25 Mk. an.
- Prima Sacco-Anzüge von 15 Mk. an.
- Großfeine Confirmanthen-Anzüge von 13 Mk. an.
- Großfeine Frühjahrs-Paletots in allen Farben von 14 Mk. an.
- Schön ausgestattete Kinder-Anzüge von 4 Mk. an.

Einen großen Vorrath Kammergarn- und Stoffhosen, Jaquets und Westen, Arbeiterhosen in Englisch Leder, Zwirn und Casinet zu Selbstkosten-Preisen.

J. Joachim, Leipzigerstrasse 3.



Emaillirtes Kochgeschirr.

Meine werthen Kunden und geehrten Hausfrauen von Galle und Umgegend mache ich ganz besonders aufmerksam, sich durch die von einer Firma durch marktübliche Annoncen von billigen Emaille-Geschirren nicht täuschen zu lassen.

Es sagt schon die Annonce, daß es billiges Emaille-Geschirr ist. — Dieses Kochgeschirr ist das leichteste einmal emailirte Kochgeschirr und liegen einige Gegenstände von diesem leichten Geschirr, welche ich mit von der Firma beschafft habe, in meinem Verkaufskatalog aus, und lade meine werthen Kunden und geehrten Hausfrauen zur gefl. Besichtigung dieses leichten feinsten Emaille-Geschirrs förmlich ein.

Der gute Rath, welchen ich in so kurzer Zeit erlangen habe, ist ein Zeichen, daß alle meine werthen Kunden in jeder Richtung bin zurückbegehrt habe und wird es auch fernerhin mein Bestreben sein, meiner werthen Kundenschaft nur gutes haltbares Emailirtes Kochgeschirr zu liefern und auf jedes Stück die weitgehendste Garantie geben.

Mein Fabrik-Lager ist mit Allem auf's Reichste sortirt.

3 Mk. 50 Pf. Große Auswahl von kompletten Waschkammern, fertiges Gefäßgeschirr, emailirt, Zerkleinerer, Seifenwasch- und Wasserkanne auf für 3 Mk. 50 Pf.

Große Auswahl von Wassereimern à 1 Mt. 50 Pf. Aufwandschäle, Föbe, Tiegeln, Pfannen, Bratpfannen, Kaffeefochern, Kaffeekannen, Zuckerkannen, Durchschlagene Teller, Tassen, Wasserkrüge und Kesseln, Waschbretter, Nachtgeschirren.

In allen Größen Rührer, Metall- und Milch-Eimer, Milchjatten, Kartoffelkämpfer, Eierträger, Henkelröbe, Badewannen, Präparierbretter, Wasserhänder zc. zc.

Viele Tausend Gegenstände gutes emailirtes Geschirr

welche im Schaufenster ausliegen, das Stück 50 Pf.

Verkaufe graues und blaues emailirtes Kochgeschirr, gutes Porzellan.

à Pfd. 75 Pf.

A. Kersten Nachfolger

Inh.: Julius Gattel,
Special-Geschäft en gros & en detail,
83 Leipzigerstrasse Leipzigerstrasse 83
vis-à-vis dem Leipziger Thurm.

Geschäfts-Verlegung.

Hierdurch zeige ich ergebenst an, dass ich mit dem heutigen Tage meine

Maschinen- und Werkzeugfabrik

nach meinem Grundstück

Wörmliizerstrasse 1a u. Beesenerstrasse

verlegt. — Zugleich die ergebene Mittheilung, dass ich in meiner neuen Fabrik die Einrichtung getroffen habe,

alle vorkommenden Gewinde zu schneiden.

Zu diesem Zwecke habe ich verschiedene meiner

Patentgewindeschneidmaschinen

für Dampftrieb aufgestellt

und lade ich die Herren Interessenten höflichst ein, von dieser Einrichtung möglichst viel Gebrauch machen zu wollen. — Die Gewinde werden sauber, genau, schnell und äusserst billig geschnitten. — Schraubengewinde nach Whitworth werden von

1 1/4 — 2 1/2 Zoll, Gasgewinde 1/4 — 4 Zoll (lichte Weite) geschnitten,

nachgängige Spindelgewinde nach Uebereinkunft.

Hochachtungsvoll

Gustav Krebs.

Maschinen- und Werkzeugfabrik.

Specialität: Schraubenschneidmaschinen, D. R. P., Gewindeschneidwerkzeuge.

Halle a/S., den 1. März 1890. — Einfahrt zur Fabrik: Beesenerstrasse. — Telephon Nr. 263.

Als sicherstes Vorbeugungsmittel gegen Influenza.

Kiedricher Sprudel-Pastillen

gegen Husten, Heiserkeit, Katarrh, Magen- u. Unterleibsleiden, Verdauungsstörung.

Brochüre gratis. Durch den hohen Lithiongehalt auch gegen Gicht, Harnsäure, Rheumatismen etc. Schachtel 75 A. Zu haben bei Ernst Jentsch, Leipzigerstrasse 31, Engel-Apotheke, Kleinschmieden, Adler-Apotheke, Geiststrasse 17, Löwen-Apotheke, Brüderstrasse.

Die patentirten Apparate

zur Herstellung der ebenfalls patentirten kohlenstoffhaltigen Badewässer

(D. R. P. 24386 System Lippert) werden von jetzt an auch zum Kleinbetrieb unter den allergeringsten Bedingungen geliefert. Bei geringem Anlagekapital bei dem Patentinhaber Balneologen **Wilib. Lippert**, lebt Dresden N., Fiedrichstraße 24, II., sowie auch bei Fabrikbesitzer **W. Hammerschmidt** in Gütz bei Rößn a/S.



Umzüge

in der Stadt und über Land, sowie per Bahn ohne Entladung unter Garantie.

Zillmann & Lorenz,
Spezialreue,
Deltischerstr. 61,
Fernspr. Halle-Berlin-Leipzig Nr. 55.



Johannes Grün,

Hoflieferant,
Weingroßhandlung,
gegründet 1852.

Halle a/S., Rathhausgasse 8 und Winkel 11 Rheingau, am Füsse des Schloss Johannisberg.

Selbstgekelterte Rhein-, Mosel- u. Pfalz-Weine,

Bowlen- u. Tischweine, feinere Weine u. feinste Auslesen (Originalgewächse).

Direct eingeführte ausländ. Weine aller Länder.

Reelle billige rothe italienische Tischweine.

Gute abgelagerte Bordeaux-Weine

in verschiedenen Qualitäten, feinste Sorten in Original-Schlossabzügen.

Reichhaltige Auswahl in **medizinischen, Dessert- und Frühstückswainen** in nur gediegener, echter Qualität, als:

Ruster, Tokayer, Ober-Unter, Oedenburger, Samos, Malaga, Priorato, Capweine, Marsala, Madeira, Sherry, Portweine, Muscatweine, Burgunder etc. Deutsche und französ. Champagner,

ferner: Jam-Rum, Cogne fine Champagne, Batavia, Goa- u. Mandarinen, Arac, Achte Liköre, Punschessenzen u. ostindische Ananas aus Singapore in ganzen Früchten.

Versandt der inländischen u. ausländischen Weine in Gebinden u. Flaschen.

Comptoir u. Detail-Verkauf Halle a/S., Rathhausgasse 8.

Ferner sind sämtliche Weine zu den Originalpreisen zu haben bei den Herren:

Theodor Stade, Königsstr. 31.
Heinrich Stade, Gr. Steinstr.
Theodor Schneider, Geiststrasse 28.
Carl Elkmner, Bärgeasse 1/3.

Ernst Beyer, Herrenstr. 5.
Eduard Höfer, Merseburg.
Otto Arzi, Chemnitz.
Georg Geipke Nachf. (Inh. Bruno Sieger), Dessau.

Grün's Weinrestaurant in Halle a/S., Rathhausg. 8.
Inhaber **W. Pörtzel.**

Für Wiederverkäufer!

Nachfolgende Sorten Cigarren, die sich wegen ihres guten Aussehens und vorzüglichen Brandes namentlich zum Wiederverkauf sehr gut eignen, empfehle einer geeigneten Industrie, volle Sumatra, ff. Brand 32

Mercedes, garantirt rein (in Pap. 35) 36

sol de Peru, sehr angenehm, elegant 40

Hannels, sehr preiswerth, beliebt 40

Colibri, ideale G-Rennig-Cigarre 45

El Bote, qualitativ, Mittelformat 45

Florde Rivero, groß. Format, sehr gut 45

Hoheuzollern, groß. ohne Concurrenten 50

Famoso, sehr beliebte Sechscigarre 50

La Real, ff. Solleder, sehr groß 55

Villa Zilio, leicht und sehr pikant 60

Pyramidale, groß. Vociformat 60

Aelina, beliebte Zugcigarre 60

Probieretzel und Sandmutter liegen gern zu Diensten. Bei Entnahme von 500 Stück auch fortirt, erloset Franco-Zustellung nach ganz Deutschland und bitte, bei Vorereinsendung des Betrages denielben um 2/3 — die Abnahmebefreiung zu tragen.

— Garantie der Aabenmieße und sonstiger Defekten liegen mich in die Lage, äußerst billig verkaufen zu können, da mein Geschäftsbetrieb großer Umlauf bei nur ganz geringem Vorrath ist.

Mädchen-Pensionat.

In meinem bestempfohlenen seit 10 Jahren bestehenden Pensionat f. unf. Mädchen werden Otern wieder eine Blüte frei.

Grünna i. Sachl.
Frau Pastor Stark.

Walther Burckhardt,

1. Dachritzgasse 1.
Nein Eaden.



Fr. Naumann's Möbel-Fabrik und Magazin

Halle (S.), Rathhausgasse 15 und Kl. Sandberg 2.

Erlaube mir den pp. Herrschaften bei bevorstehendem Bedarfe mein hier am Platze unbestritten grösstes Lager von

nur selbstgefertigten Möbeln

in empfehlende Erinnerung zu bringen.

Zur bequemeren Übersicht beim Einkauf von Ausstattungen habe ich fertige Zimmer-Einrichtungen aufgestellt, welche bis ins kleinste Detail dem Käufer eine Directive geben, wie und wo jeder Gegenstand am richtigen Platze seine Verwendung in einem Zimmer finden soll.

Ich glaube damit neben meinem reichhaltigen Möbelleger etwas wirklich Neues zu bieten, umso mehr, als ich den geehrten Herrschaften Gelegenheit gebe, sich durch den Besuch meines Decorations-Ateliers, meiner Tapezier- und Tischler-Werkstätten zu überzeugen, dass die sämtlichen Sachen in solidester Weise in meinem Geschäft extra angefertigt werden.

Indem ich mir erlaube, nachstehend die Durchschnittspreise einiger Ausstattungen aufzuführen, bemerke noch, dass ich auf Wunsch mit Zeichnungen und speziellen Kostenanschlägen jederzeit gern zu Diensten stehe.

Einfache Aussteuer für 200 Mark.

- | | |
|---|----------|
| Wohnzimmer (in Birken, Mahagoni oder Nussbaum) | |
| 1 Kleiderspind 2thürig | Mk. 35,- |
| 1 Esstisch | 12,- |
| 6 Stühle | 24,- |
| 1 Sofa | 45,- |
| 1 Spiegel | 4,- |

- | | |
|-------------------------------|----------|
| Schlafzimmer. | |
| 1 Bett und Matratze | Mk. 22,- |
| 1 Waschtisch | 9,- |
| 1 Kommode | 21,- |

- | | |
|---------------------------|----------|
| Küche. | |
| 1 Küchenschrank | Mk. 15,- |
| 1 Küchentisch | 9,- |
| 1 Küchenstuhl | 3,- |

Mittlere Aussteuer für 750 Mark.

- | | |
|--------------------------------------|----------|
| Besseres Zimmer. | |
| 1 Vertikow, matt und blank | Mk. 35,- |
| 1 Canseune in Plüsch | 75,- |
| 2 Fauteuils in Plüsch | 75,- |
| 4 Stühle | 30,- |
| 1 Couffentisch | 66,- |
| 1 Spiegel mit Schrank | 54,- |

- | | |
|------------------------------------|----------|
| Wohnzimmer. | |
| 1 Divan in Fantasiestoff | Mk. 60,- |
| 1 Auszugstisch | 24,- |
| 6 Stühle | 30,- |
| 1 Schreibsecretär | 90,- |
| 1 Spiegel | 12,- |

- | | |
|---------------------------------------|----------|
| Schlafzimmer. | |
| 2 Betten mit Federmatratzen | Mk. 90,- |
| 1 Marmorwaschtisch | 38,- |
| 1 Spiegel | 12,- |
| 1 Wascheschrank | 30,- |
| 2 Stühle | 10,- |
| 1 Garderobentänder | 3,- |

- | | |
|-------------------------|----------|
| Küche. | |
| 1 Küchenspind | Mk. 24,- |
| 1 Küchentisch | 12,- |
| 2 Stühle | 6,- |

Bessere Aussteuer für 1890 Mark.

- | | |
|---|-----------|
| Salon. | |
| 1 Sofa und 2 Fauteuils in Plüsch oder Seide | Mk. 400,- |
| 8 Stühle | 90,- |
| 1 Salonstisch | 54,- |
| 1 Trumeaux | 120,- |
| 1 Vertikow | 90,- |
| 1 Blumentisch | 30,- |

- | | |
|---|-----------|
| Herrenzimmer. | |
| 1 Herrenschränk | Mk. 100,- |
| 1 Schreibtisch | 18,- |
| 1 Chaiselongue mit Teppichdecke | 75,- |
| 1 Tisch | 30,- |
| 4 Stühle | 24,- |
| 1 Spiegel | 15,- |

- | | |
|--------------------------------------|-----------|
| Damenzimmer. | |
| 1 Canseune und 2 Fauteuils | Mk. 150,- |
| 1 Damenschreibtisch | 60,- |
| 1 Salonschrank | 90,- |
| 1 Nähtisch | 15,- |
| 1 Sofatisch | 21,- |
| 4 Stühle | 40,- |
| 1 Spiegel | 21,- |

- | | |
|---------------------------------------|-----------|
| Schlafzimmer. | |
| 2 Betten mit Federmatratzen | Mk. 120,- |
| 1 Marmorwaschtisch | 54,- |
| 1 Nachstühlen | 90,- |
| 1 Spiegel | 12,- |
| 2 Stühle | 12,- |

- | | |
|--------------------------------------|----------|
| Küche. | |
| 1 Küchenspind | Mk. 28,- |
| 1 Aufwaschtisch | 39,- |
| 1 Küchentisch | 10,- |
| 1 Küchenstuhl | 3,- |
| 1 2thüriger Kleiderschrank | 45,- |
| 1 " " " " " " " " " | 24,- |

Herrschaftliche Einrichtung f. 5000 Mk.

- | | |
|--|-----------|
| Salon. | |
| 1 Garnitur in Seide mit Seidenplüsch garnirt | Mk. 500,- |
| 1 Spiegel mit Seidenplüschdecoraton, Amoretten | 150,- |
| 6 Stühle mit Schnitzerei | 150,- |
| 1 Prunkschrank | 250,- |
| 1 Salonstisch | 100,- |
| 1 Statuette | 50,- |

- | | |
|---|-----------|
| Herrenzimmer. | |
| 1 Bibliothekschrank | Mk. 150,- |
| 1 Schreibtisch | 210,- |
| 1 Chaiselongue mit Teppichdecke | 136,- |
| 4 Stühle | 64,- |
| 1 Spiegel mit Schrank | 90,- |

- | | |
|---|-----------|
| Speisezimmer. | |
| 1 Buffet | Mk. 500,- |
| 1 Patenttisch für 24 Personen | 210,- |
| 12 Stühle geschmitzt | 180,- |
| 1 Pannele | 306,- |
| 1 Anrichtentisch | 90,- |

- | | |
|--------------------------------------|-----------|
| Wohnzimmer. | |
| 1 Divan mit Kameelstischen | Mk. 180,- |
| 1 Tisch | 45,- |
| 6 Stühle | 72,- |
| 1 Spiegel und Schrank | 90,- |
| 1 Vertikow | 90,- |
| 1 Nähtisch | 23,- |

- | | |
|--|-----------|
| Schlafzimmer. | |
| 2 echte Betten mit hohen Häuptern u. Matratzen | Mk. 500,- |
| 1 Marmorwaschtisch für 2 Personen | 75,- |
| 2 Nachstühlen | 36,- |
| 1 Muschelspiegel | 28,- |
| 1 3theil. engl. Garderobenschrank mit Spiegel | 360,- |
| 1 Truhe | 20,- |
| 2 Paufs | 60,- |

- | | |
|--------------------------------------|----------|
| Küche. | |
| 1 Küchenspind | Mk. 75,- |
| 1 Aufwaschtisch | 54,- |
| 1 Küchentisch | 12,- |
| 2 Küchenstühle | 42,- |
| 1 Gemüseschrank | 42,- |
| 1 Küchenrahmen | 6,- |
| 1 2thüriger Kleiderschrank | 42,- |
| 1 " Wascheschrank | 48,- |

Union Line.

Union Steam Ship Company, Ltd. (Etabliert 1853.)

Regelmässige vierzehntägige Dampfschiffahrt zwischen

Hamburg und Süd-Afrika

ohne Umladung.

Nach Capstadt, Port Elizabeth (Algoa Bay), East London u. Natal, sowie ferner Mossel Bay, Knysna u. Delagoa Bay
nach Mossel Bay, Knysna u. Delagoa Bay
Dampfer „Dane“, 3646 Tons, Capt. Symonds, Mittwoch, 5. März.
Dampfer „Nubian“, 2998 Tons, Capt. Molony, Mittwoch, 19. März.
Southampton anlaufend.

Diese Bote sind durch ihre schnellen Reisen und ihre ausgezeichnete Gelegenheit für Passagiere erster, zweiter und dritter Classe rühmlichst bekannt.
Näheres wegen Fracht und Passage ertheilt:
John Suhr, 20 Brookthorquai, Hamburg.

J. Barck & Co., Halle a. S.

Gr. Ulrichstrasse 4, I. und Gr. Steinstrasse 14
empfehlen allen Kaiserl., Königl. u. Städt. Behörden, Banken, Action-Gesellschaften, sowie jedem Privat- und Geschäftsmanne ihre vorzüglich eingerichteten und mit den besten Verbindungen zu allen Zeitungen versehenen

Annoncen-Expedition

zur promptesten und billigsten Besorgung von Inseraten aller Art amtlichen, wie geschäftlichen und privaten Inhaltes. Kostenvorschläge bereitwillig, Zeitungs-Verzeichnisse gratis und franco. Bei grösseren Aufträgen höchste Rabatte nach Uebereinkunft. Annahme von Offertbriefen kostenlos und unter strengster Verschwiegenheit.

Gymnasium mit Realprogymnasium zu Megerleben.

Beginn des Unterrichts Montag den 14. April Morgens 7 Uhr.
Anmeldungen sind an den Gymnasialdirector Dr. Steinmeyer zu richten. Zeugnisse ist zu jeder weiteren Auskunft bereit.
Gelegene Pensionen sind am Orte.
Die Aufnahmeprüfung findet Sonnabend den 12. April Vormittags 11-12 Uhr in dem Rectorienzimmer des Gymnasiums statt.
Megerleben, den 27. Februar 1890. Dr. Weigandt, Rektor.

Lauf Verchlusses der VI. ordentlichen General-Versammlung vom 27. d. Mts. werden die Dividendenhefte unserer Gesellschaft für das Geschäftsjahr 1889

vom 28. Februar 1890 ab
von unseren Gesellschaftsstaten in Alstedten a. S. und Samburg sowie Herrn Adolph Galm, Bankgeschäft, Wendburg, eingelöst.
Alstedten a. S., am 27. Februar 1890.
Die Direction der
Elbe & Saale,
Dampfschiffahrtsgesellschaft.

Dupuis & Klauke

Bank-, Hypotheken-, Assekuranz- und Commissions-Geschäft,
Brüderstrasse 5.
Wir übernehmen die Ausführung sämtlicher in das Bankfach schlagender Geschäfte zu den coulantesten Bedingungen.

Capitalisten

finden durch uns stets beste, sicherste und kostenfreie Unterbringung ihrer Gelder.
Haus- und Grundbesitzern empfehlen wir bei Hypothekenwechsel Bank-, Capital- und Privatgelder unter den billigsten und günstigsten Conditionen.

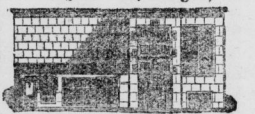
Vermittelungen

im An- und Verkauf städtischer sowie ländlicher Grundstücke werden streng reell gehandhabt.

Müller's Kokosnusshutter

Reine und billige Koch-, Back- und Backhutter, Garantirt rein aus Kokosmilch. Bib. 70 & bei den bekannten Verkaufsstellen.

Christian Glaser, Halle a. S., Gr. Klausstr. 21. Größtes Ofenlager.



empfehlen
Kachelöfen für Zimmer in weiß u. farblich, sowie altd. Defen u. Kamine in jeder Stylart und Ausföhrung, bescheiden
Küchenöfen u. Bodeneinrichtungen
großes Schauleger.
Reparaturen werden prompt und sauber unter sachkundiger Leitung ausgeführt.

Neu und gebraucht.

Zweihundert Heftstellen mit und ohne Federmatratzen, von den geringsten bis hochgelegentesten, Kleidersecretäre, à 22 A., doppelt und einfache Schreibulte, große Auswafel in feuervertheilen eichenen Gelbföhrenen, Stadtplanzer garantirt, Badeweinrückungen, Schiebefebränze u. f. w.
Luzenstraße 7.



Eisenguß

nach vorhandenen u. geeigneten Modellen Herlet eine Gießerei gut und preiswerth und erbitet Adressen unter W. 840 an die Exped. d. Blg.
Möbel, f. Billard u. Bierdruck apparat billig zu verkaufen. Zu erf. in der Expedition d. Blg. 1101