

**für Wiederverkäufer!**

Nächststehende Sorten Cigarren, die sich wegen ihres guten Aussehens und vorzüglichen Brandes namentlich zum Wiederverkauf sehr gut eignen, empfehle einer geehrten Beachtung:  
Industria, volle Sumatra, ff. Brand 33  
Minerva, vierkantig gepreßt 33  
Mercedes, garantiert rein (in Pap. 35) 36  
Sol de Peru, sehr angenehm, elegant 40  
Mantela, sehr preiswert, beliebt 40  
Collibri, schöne G-Fennigs-Cigare 45  
El Bote, qualitativ, Mittelformat 45  
Florde Rivero, groß, Format, sehr gut 45  
Hohenzollern, groß, ohne Concurrenz 50  
Famoso, sehr beliebte Seebalgencigare 50  
La Real, ff. Holländer, sehr groß 55  
Villa Yrjö, leicht und sehr pikant 60  
Pyramidales, groß, Bodiformat 60  
Adelina, beliebte Jugarcigare 60  
Probeshetel und Handmüher stehen gern zu Diensten. Die Entnahme von 500 Stück nach vorheriger, evtl. franco - Aufstellung nach ganz Deutschland und bitte, bei Vorber-einbarung des Betrages demselben um 2 1/2 - die Nachnahmeberei- - zu tätigen.  
Eigentümer der Ladennische und -fontainer Spezerei sehen sich in die Lage, äußerst billig verkaufen zu können, da mein Geschäftsbetrieb größter Umsatz bei nur ganz geringen Kosten ist.

**Walther Burckhardt,**

1. Dachritzgasse 1.  
Kein Vaden.

**Photographien**

jeder Größe fertigt in bester Aus-führung bei solchen Preisen  
M. Kästner,  
Große Ulrichstraße 52.  
Bestallität f. Vergleichen  
mit übersehender Regelmäßigkeit.

Eine noch neue eich. Dreifachzimmer-einrichtung ist wegen Abholer billig zu verkaufen. Wo? folgt d. Exp. d. St. 70

**Wagen-Verkauf.**

Ein leichter zweifach. Koffwagen ohne Federn billig zu verkaufen. Der selbst auch ein komplettes Reagenbor-geschapp, großer Koch ohne Hörner, Wagen, Geleider, Schlitzen, auch Geleide, Wagnedrucker. 17, hinter i. S.

**Anzugstoffe,**

gute Qual., in neuesten Modellen. Sorten in Knaben, feine feine Damen, Damen-mittelstoffe verende jedes Maß zu Maßbereiten. - Waschen franco!  
Max Nemer, Sommerfeld N. 2.

**Rüfen aller Gattungen**

offizieren in Wagenladungen wie in kleineren Posten zu äußerst billigen Preisen  
Hartleb & Leibe, Delze, Thür., Holzwarenfabriken.

**Für Haarleidende.**

Das Anstalten der Haare in einem einzigen Togen beilegt in das Wachstum derselben in ganz kurzer Zeit beider-dert, Schuppen, Schuppen, Kopfjucken und das lästige Jucken der Kopfhaut, bei Ablang von Haarkrankheiten wird beilegt schon in acht Tagen durch Wäschen meines ärztlich empfohlenen Eau de Quina.  
Preis 1.25, Doppel-Fl. 2.50.  
Oscar Ballin, Leipzigerstr. 95.

Gegründet 1865. Billigstes und einziges Waarenhaus Parterre, I., II. u. III. Etage in Halle, wo sämtliche Artikel in größter Auswahl vertreten sind.

**H. Elkan,**

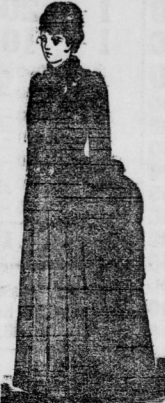
Leipzigerstraße 90. Halle a. S. Leipzigerstraße 90.

**Waarenhaus**



**Confirmanden:**  
Elegante Confirmanden-Anzüge, dunkel Stoff; Brustst., stark, sehr haltbar. A 15  
Elegante Confirmanden-Anzüge feinerer Qualität. A 19  
Elegante Confirmanden-Anzüge, dunkel Diagonal-Brustst. A 24  
Elegante Confirmanden-Anzüge hochfein, dunkel Sammtartig. A 27  
Die Anzüge zeichnen sich durch eleganten Sitz, beste Näharbeit und streng moderne Facon aus und sind in allen Qualitäten mehrere 100 Stück zur Auswahl an Lager.  
Jeder Confirmand erhält als Gratifik. Zugabe 1/2 Dbd. Taschentücher.

**Confirmandinnen:**  
Schwarze Cachemirs à Mtr. 90 à 1.4, 1.20 A, hochfein 1.60 A  
Farbige reinn. Kleiderstoffe 1.4, 1.50 A bis 1.50 A à Mtr.  
Feinere 1 Stoff Samois, glatt, corvix und getreilt, alle Farben am Lager, ca. 100 St. von 80 à die Elle an.  
Confirmanden - Jacketts u. Umhänge von 4.50 A an, hochfein sitzend.  
Confirmand. Unterröcke, reinwoll. u. weiß Dowlas, hochfein gestrichen. A 1.50 an u. c. jedoch der Einkauf in meinem Geschäft mit dem größten Vortheil verknüpft ist. - Jede Confirmandin erhält eine Zugabe von 1/2 Dbd. weiß. Taschentüchern.



**Herren- und Knaben-Garderobe**



in bester Näharbeit und elegantem Sitz:  
Die schönsten Knaben-Anzüge in größter Auswahl bei H. Elkan, Leipzigerstraße 90.  
Elegante Herren-Jacketts und Westen 2 A, Arbeits-Josen: Casinet von 4 5 an bis zu den hochfeinen.  
Elegante Kellner-Josen, schwarz, auch Kellner-Jacketts zc.  
Knaben- und Herren-Anzüge von 2.50 A an bis zu den hochfeinen.

**Elegante Frühjahrs-Anzüge von A 6 bis 18.**  
**Elegante Herren-Stoff-Anzüge von A 10 an bis zu den hochfeinen.**  
**Elegante Herren-Wein-Jacketts von A 3 an bis zu den hochfeinen.**  
**Bestellungen nach Maß auf elegante sitzende Herren-Garderobe ohne Preisanschlag. Größtes Fachgeschäft.**



**Damen-Confecction und Mädchen-Mäntel.**

Damen-Regen-Mäntel und Paletots schon von A 5.50 an bis zu den feinsten Sachen. - Schwarze elegante Jacketts von A 5 an. - Mäntelchen von A 6 an. - Damen-Stoff-Jacketts von A 2.75 an.

Herren-Jacketts von A 4.50 an. - 10000 Mädchen-Frühjahrs-Mäntel von 1 A an. - Kinder-Jacketts von 50 Pf. an. - Die Sachen zeichnen sich durch äußerst elegante Facon und Sitz aus.

**Schuh-Waaren.**



Confirmanden-Stiefeln und Stiefelchen von A 4 an. Herren-Stiefeln und Stiefelchen von A 5 an. Kellner-Halbschuhe zum Binden und mit Gummi von A 5 an. Damen-Stiefelchen von A 4 an. Kind. hoch. genäht von A 5 an. Gummischuhe von 3 A an. Kinderhochschuhe von 30 A an. Pantoffeln, genäht, 60 A. Reithalschuhe, halbe, Hühnerschuhe, Haus- u. Händschuhe zc.  
Die Schuhwaaren zeichnen sich durch große Haltbarkeit aus und ist der tägliche Umhlag 100-150 Paar.  
Führe hauptsächlich genaue Schuhe, keine Nachahmungen, die oft nur gepappt ist.



**Mein Manufactur- und Kleiderstoff-Lager**  
ist mit allen Neuheiten versehen und stelle, wie allgemein bekannt, die billigsten Preise in Kleiderstoffen, Samts, Reinen, Wollstoffen, Futterstoffen, Häuten, Zeugnis 25 à an. Stoffe 30 à an. Aufwand 30 an. Grob. Stoffe 30 à an. Halbstaun von 30 à die Elle an. 10,000 Zoll-Std. Strickwolle werden zum Fabrikpreis abgegeben.  
Empfehle u. a.: Vordachbetrittlicher, Tuchkleider und schwere Callumrüden, großer Handkoffer für Handkoffer.

**Fertige Betten und Bettfedern**  
billig.  
Beste Bettfedern von 80 Pf., 1.50, 1.75, 2.-, 2.50 das Pfd.

Für Wiederverkäufer in allen oben angeführten Waaren Extra-Verkaufsraum und ist der Lagerbesuch der ungemein billigen Fabrikpreise v. größtem Vortheil.  
Leipz. Str. Nr. 90. Leipzig, Str. Nr. 90.

**Möbeltransport**

übernehmen bezaccoliert und in Fahren billig  
H. Vollmer, Alte Promenade 21, Sout. und  
K. Franke, Frieleustraße 3, Sout.

Retzweilen alten Jamaica-Rum, à 2 1/2 - 4 A, ff. Arne u. Cognac, à 3-6 A, ertränkte Pfirsich-Schnaps, à 3 A, guter Mostweizen, à 60 à und 1 A, Bestinger Anisette, à 1 A 20 A, Fenchel-Schnaps, à 1 A 50 à und feinsten Braunerberger Anisette, à 3 A, Serravallo Dr., à 4 A, Rostbe-Welne, wie: Cerepbe, à 1 A 25 A, St. Julien, à 1 A 30 A, Chat. Marceau, à 2 u. 2 1/2 A, ff. Portwein, à 2 1/2 - 3 1/2 A, Cereb, à 2 1/2 A, Pny Madeira, à 3 u. 4 A; ferner Tokayer Natur-Ausbruch, à 2 1/2 bis 5 A, alle Gattungen Gelbweine zu mäßigen Preisen, Champagner, à 1 A 20 A, 2 A, 3 A, 5 A bis 8 A, beste Marken, empfiehlt  
Kawald in Halle, Leipzigerstraße 6.

**Baustellen**

im Süden und Norden der Stadt gelegen, haben unter günstigsten Bedingungen zu verkaufen  
Dupuis & Klauke, Brüderstraße 5.

**KRANKENHEILER**

Nr. I. (Jodsalzseife) mildeste Kinder u. reizbar Constitutionen; bewährt gegen unheimliche Kinder u. leichte Hautausschläge; fortgesetzter Gebrauch macht die Haut zart u. glatt - eine rechte Damencreme! Nr. II. (Jodsalzschwefel) zuverlässiges Heilmittel gegen alle chron. Hautkrankheiten. Nr. III. (Versärfte Quellsalzeife) ist bei hartnäckigen und veralteten Krankheiten von überraschender Heilkraft, selbst da, wo alle anderen Mittel erfolglos blieben; namentlich auch gegen Prostriben u. als Einreibung im schmerzhaften Wasserantritt von gross. Vortheil. Zu bezoh. durch alle Apotheken u. Mineralwasserhandl. u. Farin. Geschäfte oder auch direct durch den Verkaufsbureau der Jodsalzeisen in Krankehell bei Tölz. Man achte beim Einkauf auf den Namen, Krankenheiler Quellsalzeife Nr. I. als Schutzmarke.

**Ein flotter Schnurrbart**

sowie Vollbart werden am schnellsten und sichersten unter Garantie erzeugt durch  
Paul Bossos Original Mustaches-Balsam.  
Für die Haut völlig unschädlich. Versandt discret, auch gegen Nachnahme. Per Dose 3.50 Mk. Zu haben in Halle a. S. bei Osw. Niedermann, Poststrasse 3.

**Pädagogium Lahn,**  
langbenährte Erziehungsanstalt, in schöner Gebirgsgegend bei Dirlshagen i. Siedelien gelegen, gewährt in kleinen Klassen (kommun. u. real. Cursus bis zur Prima u. Reifeprüfung) eine preiswürdige (Bildung), auch körperlicher Begabten genussvolle Pflege u. Ausb. Brotp. tollent. Dr. Hartung.

**Postschule,**  
Salle a. S., Albrechtstraße 35, II. Junge Leute werden zum Postfachexamen vorbereitet. Aufnahme jederzeit. E. Georgy.

**Asthma-Kranke**  
können geheilt werden, trotz langjähriger Leiden, worüber viele 100 Zeugnisse bezeugen beibracht u. können. Die Abhandl. des Asthma v. Dr. R. B. Part ist unentgeltlich zu bez. durch die Engel - Apotheke in Leipzig.

**Pianinos,** anerkt. bestes Fabrikat, r. 880 M. an. F. H. H. Kostenfreie, 4 wöch. Probensendung. Ohne Anzahl. à 15 Mk. monatlich. Fabrik Stern, Berlin, Neanderstr. 16.

**Ganze Ausstattungen**  
von neuen und gebrauchten Möbeln verkauft billig  
Fr. Noack,  
Geißstraße 36a (Eingang Gars).

**Abfuhrinstitut**  
F. Neubert,  
Försterstraße 44, I.  
Entleerung von Gruben mit der Maschine, Abfuhr von Düngern, Mist- und Fischgründen zu billigen Preisen.

**Tafelgeflügel**  
natürlich milchgemästet oder getrüffelt liefert von 5 Pf. anwärts bis zum ganzen Wagenladungen lebend oder geschlachtet u. trocken gerupft mit d. Klein die Süherzucht des  
Victor Haydecker,  
Päpökl-Ladany, Ungarn.  
Brefe ohne Verbindlichkeit pr. Stück  
Boulaides (getrüffelt) A 1.30  
Kapaunen (aus herbes Maß) 1.65  
Gänse (auf das Fleisch gemästet) 2.50  
Gänse (geh. mit gr. Seilebeeren) 4.50  
Gänse (geh.) 2.-  
Indians (mit Pfaffen gemästet) 5.-  
Ein Probeflügelchen enthält: eine Ente (getrüffelt), ein Kapaun (aus herbes Maß) und ein Boulaide (getrüffelt) mit nur jungem, sorten reiche und für A 5.- überall hin nach ganz Deutschland portofrei versendet.

**Garantirt reines Roggenbrot!!!**  
nur von selbstgemahleneren Mehlern, ganz vorzüglich im Geschmack, empfiehlt I. u. II. Sorte zu demselben billigen Preisen die Bäckerei Steinweg 40.

**Butter! Butter!**  
Die Dampfmoellerei-Getragene auf der Alb (Württg.) liefert feinste Cretinal-Substanz-Zelbutter, gelassen oder ungelassen, nur eigenes mit I. Preis prämiertes Produkt, in Postfässchen von 9 Pfd. Inhalt für A 10.20 gegen Einzahlung d. Nachnahme. Bei größerer Abnahme billiger.

**Süßrahmtafelbutter**  
aus anerkannt vorzüglichen Vollereien des württ. u. bayr. Müllers netto 9 Pfd. franco Nachn. zu 10.50 Mk. mit oder ohne Salz.  
Garantie: Zurücknahme Postmuster gratis.  
Oberländische Süßrahmbutter, Ullm a. D.

9 Pfd. feinste Süßrahmbutter, à 10.50. 9 Albenbutter 8.50 liefert franco Nachnahme unter Garantie f. Natur. Gottfried Ott, Ullm a. D.  
**BERGWERK**  
lehnd. Ital. Gedügel gut u. billig beziehen will, vrrange Postweise von Hans Weller in Wien u. H. Grosser Import Ital. Produkte.  
Friedrichs Kalbfisch, 9 1/2 Pfund Seule (ohne Wein) Mart 6.- franco gegen Nachnahme.  
W. Felders, Emden.

# PLAN der Grossen Geld-Lotterie

für Niederlegung der Schlossfreiheit in Berlin (nur einmalige Lotterie, eingeteilt in 5 Klassen).

**I. Kl. Ziehung 17. März 1890.**  
Einlage einschl. Reichsstempel M. 52.

Gewinne	Mark
1 à	500 000
1 -	400 000
1 -	300 000
1 -	200 000
2 -	150 000 = 300 000
3 -	100 000 = 300 000
4 -	50 000 = 200 000
5 -	40 000 = 200 000
10 -	30 000 = 300 000
12 -	25 000 = 300 000
15 -	20 000 = 300 000
40 -	10 000 = 400 000
100 -	5 000 = 500 000
100 -	3 000 = 300 000
200 -	2 000 = 400 000
500 -	1 000 = 500 000

**995 Gew. = M. 5 400 000**

**III. Kl. Ziehung 12. Mai 1890.**  
Einlage einschl. Reichsstempel M. 20.

Gewinne	Mark
1 à	300 000
1 -	200 000
1 -	100 000
2 -	50 000 = 100 000
4 -	25 000 = 100 000
10 -	20 000 = 200 000
20 -	10 000 = 200 000
40 -	5 000 = 200 000
100 -	2 000 = 200 000
200 -	1 000 = 200 000

**379 Gew. = M. 1 800 000**

**IV. Kl. 9. Juni 1890.**  
Einlage einschl. Reichsstempel M. 36.

Gewinne	Mark
1 à	500 000
1 -	400 000
1 -	300 000
1 -	200 000
2 -	100 000 = 200 000
4 -	50 000 = 200 000
8 -	25 000 = 200 000
15 -	20 000 = 300 000
40 -	10 000 = 400 000
60 -	5 000 = 300 000
100 -	3 000 = 300 000
200 -	2 000 = 400 000
300 -	1 000 = 300 000

**733 Gew. = M. 4 000 000**

**V. Kl. Ziehung 7. Juli 1890 und folgende Tage.**  
Einlage einschl. Reichsstempel M. 72.

Gewinne	Mark
1 à	600 000 600 000
1 -	500 000 500 000
1 -	400 000 400 000
2 -	300 000 600 000
3 -	200 000 600 000
4 -	150 000 600 000
10 -	100 000 = 1 000 000
20 -	50 000 = 1 000 000
10 -	40 000 = 400 000
10 -	30 000 = 300 000
20 -	25 000 = 500 000
40 -	20 000 = 800 000
100 à	10 000 = 1 000 000
150 -	5 000 = 750 000
200 -	3 000 = 600 000
500 -	2 000 = 1 000 000
1058 -	1 000 = 1 058 000
5384 -	500 = 2 692 000

**7514 Gew. = M. 14 400 000**

**Preis der Original-Loose**

Erneuerungspreis der Original-Loose	do.	do.	do.	do.
1/2	1/4	1/8	1/16	1/32
zu M. 52,-	26,-	13,-	6,50	3,25

**Preis der Antheil-Loose**

Erneuerungspreis der Antheil-Loose	do.	do.	do.	do.
1/2	1/4	1/8	1/16	1/32
zu M. 21,20	10,60	5,30	2,70	1,35

Um meiner werthen Kundschaft Porto für die wiederholte Erneuerung zu ersparen, empfehle ich **Antheil-Voll-Loose**, für alle fünf Ziehungen gültig und im Voraus zu bezahlen, für welche ich im Falle eines Gewinnes in den ersten vier Klassen, die im Voraus bezahlte Einlage der folgenden Klassen bei Erhebung des Gewinnes zurückvergierte.

**Preis der Antheil-Voll-Loose**

Erneuerungspreis der Antheil-Voll-Loose	do.	do.	do.	do.
1/2	1/4	1/8	1/16	1/32
M. 100,-	50,-	25,-	12,50	6,25

Jeder Bestellung, welche durch Postanweisung erbitte, sind für jede Liste 20 Pf. und für Porto 10 Pf. (für Einschreiben 20 Pf. extra) beizufügen.

**Carl Heintze, Bankgeschäft, Berlin W., Unter d. Linden 3.**

**Schlossfreiheit-Lotterie** Ziehung: I. Klasse 17. März 1890.  
mit Gewinnen von 500 000 400 000, 300 000 Mark.  
Originallosse zu Originalpreisen 1/2 52 M., 1/4 26 M., 1/8 13 M., 1/16 6,50 M.  
Das ganze Loos kostet durch alle 5 Klassen 200 Mark und erfolgt die Erneuerung bei mir zum amtlichen Preise. Ferner Antheillose 1/2 21,20 M., 1/4 10,60 M., 1/8 5,30 M., 1/16 2,70 M., 1/32 1,35 M. (alle Klassen gleicher Preis) voran, das vom Glück so oft begünstigte Bank- u. Lotteriegeschäft von H. Goldberg, Spandauerstr. 2a.

**Schlossfreiheit-Lotterie.** Ziehung I. Klasse schon am 17. März 1890.  
**Original-Loose** 1/2 52, 1/4 26, 1/8 13, 1/16 6,50 Mk.  
Die Erneuerungen der folgenden Klassen finden nur bei uns zu planmäßigen Preisen statt.  
**Antheile** 1/2 11, 1/4 5,50, 1/8 2,75, 1/16 1,375, 1/32 0,6875.  
Erneuerungsbeträge dieser Antheile sind für alle Klassen dieselben.  
**Croner & Co.,** Wechsel-Gesch. Berlin W., Passage 8.  
Porto und Liste 50 Pfg. für jede Klasse.

**J. Barck & Co., Halle a. S.,**  
Gr. Ulrichstrasse 4, I. und Gr. Steinstrasse 14  
empfehlen allen Kaiserl., Königl. u. Städt. Behörden, Banken, Actien-Gesellschaften, sowie jedem Privat- und Geschäftsmann ihre vorzüglich eingerichtete und mit den besten Verbindungen zu allen Zeitungen versehene **Annoncen-Expedition**  
zur promptesten und billigsten Besorgung von Inseraten aller Art antilichen, wie geschäftlichen und privaten Inhaltes. Kostenvoranschlag bereitwillig. Zeitungs-Verzeichnisse gratis und franco. Bei grösseren Aufträgen höchste Rabatte nach Uebereinkunft. Annahme von Offertbriefen kostenlos und unter strengster Verschwiegenheit.

**Töchterpensionat.**  
Frauen-Industrie-Kunfgerber- u. Haushaltungsschule, Handarbeit-Lehrerinnen-Seminar.  
Galle a/S., Heinrichstraße 1.  
Prospecte und Bedingungen bei der Vorleserin E. Wildhagen.

**Pensionat für Schüler höh. Schulen.**  
Große, gesunde Wohnung mit Garten. Gute Kost, Speisegeräte, Bäder. Regelmäßige Arbeitsstunden unter Aufsicht. Förderung in allen Zweigen des Unterrichts. Subsidien, familiäre Erziehung. Gute Meublerungen freien zu Gebote.  
Zeitzig, Gottschiedstraße 9, I. Oberlehrer H. Fischer.

**Großh. S. Karl Friedrich-Ackerbauhule in Zwätzen bei Jena.**  
Von Ostern 1890 an zweijähriger Kursus. Beginn des neuen Schuljahres und Aufnahme neuer Schüler am Dienstag, den 15. April. Nähere Auskunft ertheilt Der Direktor Dr. S. Hanfen.

**Grosse Berlin. Schneider-Akademie**  
Die mit dem alten Lehrpersonal des verstorbenen Directors Kubn befindet sich nach wie vor nur **Berlin G., Rothes Schloß 1.**  
Vor Einführung durch andere Annoncen wird gewarnt. Prospecte gratis.

**Cementbetonböden**  
und Gewölbe mit Böden aus einem Stücke, das Beste für Märsereien, Getreidelager und Fabriken aller Art fertig billigst und prompt unter **A. Pothoff,** Cementbaugeschäft, Dortmund.

**Anker-Carao**  
ist feines großen Währwines mit vorzüglichem Geschmacke wegen in dem meistentheils rühmlichst bekannt. Jede Flasche ist mit der Fabrikmarke „Anker“ versehen. Ebenso beliebt ist die **Anker-Chocolade,** welche sich durch höchsten Geschmack auszeichnet. 1/2 Kilo neu M. 1,20 an. S. 200 rätig l. d. bekannten Niederlagen.  
**F. Ad. Richter & Cie.**  
K. & G. G. G. G.  
Hamboldt, Nürnberg, Wien, Rotterdam, Köln, London &c., New-York.

Von ärztl. Autoritäten bestens empfohlen!  
**Deutsche Schaumweine**  
FABRIK WACHENHEIM (Rheinpfalz)  
empfehlen ihre durch natürliche Gährung hergestellten **Schaumweine.**  
Generaldepot: **Eduard Brade** Leipzig Ritterstrasse 17.  
Niederlagen durch Flaschen-erkennlich. Beim Einkauf bitten auf unsere Firma zu achten.  
Marko Silber: 1/2 Fl. M. 1.75, 1/4 Fl. M. 20,-, 1/8 Fl. M. 40,-, 1/16 Fl. M. 70,-.  
Marko Rothlack: 1/2 Fl. M. 2.25, 1/4 Fl. M. 23,-, 1/8 Fl. M. 45,-, 1/16 Fl. M. 82.50.  
(Paris 1889: Diplôme d'honneur.)

Niederlagen in Halle:  
**J. H. Keil Nachf.,** Gr. Klausstr.  
**Gebr. Zorn,** Gr. Ulrichstrasse 58.  
**H. Dunkel,** Adler-Apoth., Geiststr. 17.  
**Reinhold Pletzsch,** Merseb-Str. 41b.  
**Franz Beese,** Leipzigerplatz 1.  
**Ernst Jentzsch,** Leipzigerstr. 81.

**Achtung!!!**  
Verstehe Niemand, ein Versuchs gegen vorher. Einmal ein Betrag oder Nachschub - Niederlage werden in alleinstehenden vertrieben.  
**Gebr. Hoppe**  
Berlin SW. Charlottenstr. 133  
Medicin.-chem. Laboratorium u. Parfümerie-Fabrik.  
Preis: 40 Pfennig etc. gratis u. fr.

Zu haben in Halle a. S. bei: **Gebr. Keller,** Grosse Ulrichstrasse 10, **Helmbold & Co.,** Leipzigerstr. 109, **Fritz Kasser,** Gr. Steinstr. 8, in Merseburg bei **W. H. Kietzsch,** in Eisenach bei **H. Eder.**

**50 Pfg.**  
kann sich jeder Kranke selbst davon überzeugen, daß der echte **Unter-Pain-Expeller** in der That das beste Mittel ist gegen Gicht, Rheumatismus, Gliederreizen, Hüftweh, Nervenentzündungen, Schenkelweh und bei Entzündungen. Die Wirkung ist eine so schnelle, daß die Schmerzen meist schon nach der ersten Einreibung verschwinden. Preis 50 Pfg. und 1 Mt. die Flasche. Vorzüglich in den meisten Apotheken. - Haupt-Depot: Maxian-Apothete in Nürnberg.

**Bohnerwische**  
und Stahlpläne empfiehlt **M. Waltschott.**

**Hals- und Fuß-Extrakt**  
Extract und **Malt-Extract-Gußien-Caramellen**  
von **L. H. Pletsch & Co.** in Breslau.  
Seit 12 Jahren in guter sanitärer Wirkung, durch Erfahrung und tausende von Dankschreiben festgestellt, unübertrefflich bei Hebeln der Athmungsorgane, und daher ärztlich empfohlen bei Husten, Heiserkeit, Verschleimung, Hals- und Brustleiden u. c.  
Zu haben in Halle bei **M. Waltschott**, in Gleditzheim **H. F. Streubel**, in Querfurt **Robert Rannhardt**, in Wieritz **Globian Ed. Neubert**, in Wittenberg **Oscar Lebert** und **Ab. Meyer.**

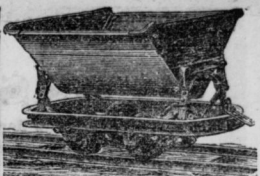
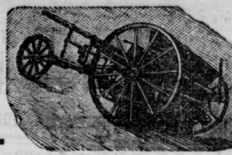




# F. Zimmermann & Co.,

Halle (Saale),

Eisengiesserei, Special-Fabrik für Drill-  
maschinen, Maschinen und Apparate für die Zuckerrüben-Cultur,



**L. Schreiber**, Civil-  
Ingenieur  
— Halle a. S. —  
Spezialist für  
Dampf-Ziegeleien, Thonwaren-  
fabriken und Bergwerks-Anlagen.  
Liefert ab Lager:  
Gruben-, Ziegeleien- und Feldstein-  
Bahnen nebst allem Zubehör in sach-  
gemässer vorzüglicher Ausführung.

**Drillmaschinen;** außer den altbewährten Rößel- und Schöpfrad-Systemen die  
**Patent-Universal-Berg-Drillmaschine „Superior“**,

D. R.-Patent No. 39006, Oesterreich-Ungarisches Patent etc.,

einzig brauchbare Maschine für Hügel- und Bergland, Verhänge, gleichwie für die Ebene, wie durch zahlreiche Zeugnisse u. Referenzen nach-  
gewiesen; dieselbe bedarf keiner veränderlichen Einstellungen. Wir liefern unsere Drillmaschinen in Spurbreiten von 3 bis 12 Fuß, auf Wunsch auch in Meter-  
Maß u. in jeder geforderten Reihen-Einstimmung, soweit ausführbar. Außerdem Prof. Dr. Wüst's patentirte hydraulische Bremse, selbstthätiger  
Regulator, mit der Drillmaschine verbunden, welcher ohne Zutun des Arbeiters im Hügellande den Saatkasten selbstthätig wogerecht einstellt.

**Handdrillmaschinen** für Cichorien-Saat, Wäcker- und Forst-Zwecke etc.

**Pferdehacken**, außer der altbewährten Smyth'schen (verbesserten Eckstein) Pferdehacke für größere Reihen-Ent-  
fernungen unsere Patent-Universal-Hackmaschine für Hüben, Kartoffeln und Getreide etc., auch  
auf engere Reihenweiten mit bestem Erfolge anwendbar, mit neuer einfacher während des Betriebes zu bewirkender Schnittstellung der Messer.

**Universal-Düngerstreu-Maschine**, Patent Antonim Heucke, alle bestehenden  
Maschinen weit übertrifft, in der Arbeit leicht, in den Schichten festend,  
mäßig nur die durch Rührwerke und andere Vorrichtungen herbeigebrachte Düngmasse des hügeltopfigen Düngstoffes die Klumpenbildung und schwere  
Verarbeitung fördert. Die Maschine streut somit alle künstlichen Düngemittel, gleichviel ob feucht oder trocken, durchaus regelmäßig, und das Ausstreu-  
Quantum ist in großem Umfange regulirbar.

Wir geben die Maschine gern auf Probe, wenn wir keine Kosten dabei haben.

Kataloge, zahlreiche Referenzen, jede gewünschte Auskunft auf gefällige Anfrage sofort.

**F. Zimmermann & Co., Halle (Saale).**

**Franz Sparmann**  
Seilschlitze und Messer,  
**Germastraße 4**  
empfiehlt sich bei Messagereuren.  
Bester Zeugnisse und Empfehlungen  
von Herrn Geh. Rath Prof. Dr.  
v. Wolfmann seien zur Seite.  
Für unbenutzte Stücke em-  
pfehle ich unentgeltlich zur  
Message und bitte nur um gütigen  
Einkauf.



## Jul. Blüthner's

## Pianoforte - Magazin

Reparatur-Anstalt.  
**Halle a. S., Poststr. 15, I.**  
Lager von Harmoniums.



## Confirmationsgeschenk

empfehle ich aus der Bibliothek der Gesamt-Literatur etc.  
**Spitta, Pfalter und Garbe.**  
Eine Sammlung christl. Vieder zur häuslichen Erbauung.  
In Bruchband mit Goldschnitt.  
Preis: 1 Mart.  
**Tegnér, Die Nachtmahlskinder.**  
In Bruchband mit Goldschnitt.  
Preis: 1 Mart.  
Vorräthig in allen Buchhandlungen.  
**Halle a. S. Otto Hendel,**  
Verlagsbuchhandlung.

## Böhmische Bettfedern!

Bringe hiermit meine neu eingeführten **Böhmischen Bettfedern** in  
gütiger Erinnerung und empfehle eine reine handbreite Spanne von 1 1/2 bis 3 1/2  
bis 3 1/2 bis 3 1/2. Sodasie großflächige Dauen & Wd. 5/4. Gleichzeitg em-  
pfehle meine Bettfedern, Bettdecken u. Federkern in bekannter Güte.  
**Giebtgenstein, Wittve Baumüller,**  
vis-à-vis des Anstehgebäudes.

**Eisernes Baumaterial.**  
I u. C Träger aller Höhen u. Längen.  
Gussels, Säulen,  
Fenster etc.  
Bauschienen.  
**ALBERT SCHELLER, HALLE'S.**  
COMTOR & LAGER:  
Delitzscherstr. 6 1/2 Nähe des Bahnhofes.  
Bausen-  
Constructionen jeder Art,  
Grubenschienen,  
transportable Geleise  
nebst allem Zubehör.  
Statische Berechnungen, Kostenanschläge frei.

## Denker Gasmotoren,

stehend u. liegend,  
unübertroffen in Konstruktion und Ausfühung,  
für Plätze ohne Gasanstalt.

## Otto's Petroleummotoren (Benzin)

empfehlen unter Garantie  
**Schuckert & Co.,**  
Zweiganleiassung Leipzig, Poststraße 6  
(vormals Alexander Wacker),  
Vertreter der Gasmotoren-Fabrik Deutz.

## Englische Steinkohlen

offert  
**August Mann.**

## Brauer-Akademie zu Worms.

Programme für den nächsten Kursus sind zu erhalten durch die Dir.  
Dr. Schneider.

Bis 500 mm hoch und 14 Mtr. lang.  
**F. Lindenhahn**  
Halle a. S.  
Königstrasse 8. — Forsterstrasse 39.  
Schmiedeeiserne gewalzte  
**Träger.**  
Säulen  
aus Schmiede- u. Gusseisen.  
**Eisenbahnschienen.**  
Anfertigung von Eisenconstruktionen,  
Gewächshäusern, Stalleinrichtungen  
aller Art  
zu billigsten Preisen.  
Kostenanschläge gratis.

## Grubenschienen

in allen couranten Profilen, sowohl in geschlossenen Ladungen als auch  
in kleineren Posten ab hieigem Lager, sowie eis. Schwellen, Gelenk-  
schrauben, Schienennägel etc. fertige transportable Gleise nebst  
Weichen, Stipwagen etc. liefern sehr preiswerth.  
Lager von Normal-Eisenbahnschienen.

## Hingst & Scheller, Halle a.S.

## Füllhornmarke. DEPONIRT Füllhornmarke.

Als wirksamstes, sicheres und daher billigstes Düngemittel hat sich  
seit mehr als 25 Jahren der  
**angefackelte Peru-Guano (Füllhornmarke)**  
bewährt. Derselbe ist einzig und allein acht zu beziehen durch die  
Anglo-Continentalen (vorm. Ostendörff'schen) Guano-Werke  
in Hamburg und Bremerich a. Rh.  
Alleinige Importeure des Peruanischen Guano.

## Die patentirten Apparate

zur Herstellung der ebenfalls patentirten  
**kohlensäurehaltigen Badewässer**  
unter den allernützlichsten Bedingungen geliefert. Bei geringem Anlagekapital  
u. A. auch sehr gut für Vorste daffend. Näheres ausführlich zu erfahren  
bei dem Patentinhaber Balneologen **Wihl. Lippert**, jetzt Dresden N.,  
Friedstraße 24, II., sowie auch bei Fabrikbesitzer **W. Hamerschmidt** in  
Erich bei Könn a. d. S.

## Wihl. Heckert,

Halle a. S., Gr. Ulrichstr. 60

empfiehlt  
in reichhaltigster Auswahl:  
**Eiserne Bettstellen**  
in einfachen und  
eleganten Ausstattungen.  
**Eiserne Kinder-  
bettstellen**  
mit Schürzen oder  
Dachblech.  
**Eiserne Waschtische**  
mit Ornaturen  
von 4,50 an.  
**Eiserne  
Klosetschränke**  
für 50, 100, 200,  
300, 400 Stücken.  
**Eiserne  
Blumentische,  
Blumentopfständer,  
Kleiderständer,**  
ff. bronziert,  
neueste Formen.  
**Aufwandschiffe**  
für die Küche,  
fein lackirt,  
2- oder 3theilig.  
**Treppeleitern  
und  
Treppestütze.**  
**Bringmaschinen,  
Waschmaschinen,  
Wascherollen**  
der bewährtesten  
Schmiedeeis.  
Gartenmöbel  
in den neuesten Formen  
für Privats  
und Restauration.  
Ausführliche Prospekt  
über complete Ausstätt-  
einrichtungen unbes-  
rechnet und portofrei.



## Größtes Tapeten- Versand-Geschäft.

Naturell-Tapeten von 11 a. an.  
Gold- " " 23 " an.  
Glanz- " " 30 " an.  
**G. Ehrhardt, Fabrik,**  
Berlin SW., Friedrichstr. 36.  
Zufrieden von Musterarten franco.

## Billige Couverts

mit Firma in 60 schönen Sorten,  
Drucksachen aller Art  
Postwafel-Dr. mit 1000 St. A. 3.  
Covirbücher 1000 St. A. 2,50 anherord.  
billig bei **L. Keesberg**, Folgeisimar,  
la. Waare. Muster-Preis-Cour. franco.

## Die Freiherrlich von Friesen'sche Gartendirection

**Rötha i. S.**  
empfiehlt ihre vorzüglich  
gezeugenen  
**Obstbäume**  
in allen Formen und nur besten  
Sorten zu billigsten Preisen,  
sowie  
**vorzügliche Obstweine.**  
Preisverzeichnisse kostenfrei.

Den Eingang sämmtlicher Neuheiten für die  
**Frühjahrs- und Sommer-Saison**

erlauben sich ergebenst anzusagen

Alte Promenade 4b.  
 neben Café David.

**Rumpf & Schumann.**

Alte Promenade 4b.  
 neben Café David.

Tuchhandlung mit Anfertigung feinerer Herrengarderobe nach Maß.

**Bitte mein Herr!**

Lesen Sie, behalten Sie den Inhalt im Gedächtnis und gehen Sie zu

**Otto Knoll,**

Leipzigerstraße 8788 (Hackerbräu),

**Das genügt!**

da kaufen Sie für 15, 20 bis 36 Mark einen  
 hocheleg. Frühjahrs- oder Sommer-Überzieher,

für 15, 20, 30—40 Mark einen  
 hochseinen Herren-Rock oder Jackett-Anzug,  
 einzelne Hosen in Stoff, Hamburger Leber und Zwirn,  
 Kinder- und Damen-Anzüge in bester Ausführung  
 und nur reelle Stoffe.

**Confirmanden-Anzüge billigt.**

Besichtigungen nach Nachb in kurzer Zeit.

Stadt-Gesch.

**Ida Böttger,**

Halle a. S.

Lager von Tischzeugen

Vielefelder und schlesischen Fabrikats,

Damast-Gedecke jeder Feinheit,

Jaquardt- und Hausmacher-Drell-Gedecke,

Kaffee- und Theegedecke mit bunten Kanten,

Weisse Damast-Theegedecke mit Hohlkäufen,

Parade-Handtücher, Tischläufer,

Büffet-Decken, Servir-Tischdecken

verkauft wegen Geschäftsaufgabe zu herabgesetzten  
 Preisen.

**Piano-**

Fabrik Georg Hoffmann, Berlin SW.,  
 Kommandantenstr. 20, empf. ihre v. Antiquität anerkt. u. bestens  
 empf. Pianos, Flügel, Harmoniums u. Dreh-  
 pianos bel. Höflich. Garantie u. freo. Probeleistung zu  
 Fabrikpreisen bei coul. Zahlungsbed. — Stat. u. Ref. frei.



**Bei Anzügen**

in der Stadt und über Land,  
 sowie per Bahn ohne Umladung,  
 halte mich bestens empfohlen.

Chr. Storz.

**Herm. Tonding & Co.** in Halle a. S.,  
 Thurmstr. 16a,

Fabrik für Maschinenbau und Eisenconstruction,

halten sich empfohlen bei Bedarf in

Dampfmaschinen, Pumpenanlagen, Transmissionen etc.,

Eisenconstructionen jeder Art.

Ebenso führen **Reparaturen** an Dampfmaschinen etc.  
 jeglicher Construction  
 prompt, solide und billigt aus.

**Billigstes Eisernes Baumaterial**

Langjährige Specialität, als:

eis. Träger, Schienen, guss-eis. Säulen, Fenster, Platten,  
 Console, Rosetten etc.

Verstellung aller Arten Bau-eis. Constructionen.

Viehstallbanten. Kühringe etc.

Große Lager. — Taggemähe schnelle Lieferung.

Halle a. S. **Hingst & Scheller,**

Tafel von Eisen-Constructionen.

**Wegen bevorstehenden Umzuges**

(nach Gr. Steinstrasse 9, Lindner'sche Wagenfabrik)

stelle ich von verschiedenen Artikeln meines reichhaltigen Lagers  
 grössere Posten zum

**Ausverkauf.**

u. A. Teppiche, Tischdecken, Reisedecken, Vorleger,  
 Pferddecken, Wachstuchschürzen, Reste von Läufern  
 etc. etc.

**Hermann Arnold,**

Grosse Steinstrasse 16.

Erste Specialfabrik

für  
**Industrie- und Feldeisenbahnen,**



Jeder Art, normal- und schmalspurig. Complete Anlagen,  
 sowie sämmtliche Einzeltheile in anerkannt vorzüglichster  
 Ausführung bei soliden Preisen.

(Specialität seit 1863.)

Eiserne Schiebekarren. — Stählerne Karndielen.

**Otto Neitsch, Halle (Saale).**

**W. SPINDLER**

**Chemische Waschanstalt.**

Reinigung jeder Art Damen- und  
 Herren-Kleider, Uniformen etc. im Ganzen,  
 also mit Belassung aller Besätze,  
 Borden, Litzen etc.

**HALLE a. S.**

Am Markt 9.

**Färberei.**

**Zur Confirmation**

Gebrauch reinwillene, schwarze, glatte, gestreifte rama-  
 nierte Kleiderstoffe, sowie auch farbige empfiehlt zu be-  
 kannten billigen Preisen, ebenso Confectionsstoff zu  
 Jaquets und Mänteln

Ab. Friedländer, Königl. 5. I. (Kob.'s Rest.)



**F. Voretzsch,**

Musikdirector,

Halle a. S. Thurmstr. 5.

Resonator Kaps, Francke,  
 Apollo etc.

Kreuz. Pianos. Flügel  
 450—3600 Mk.



**Mannela!**

Einem geehrten Publikum zur Nach-  
 richt, daß diese vorzügliche Cigarre,  
 deren Werth häufig doppelt so hoch  
 taxirt wird, wieder in großen Posten  
 und gut gelagert vorrätig habe und  
 offerire dieselbe, die alte Sorte, in  
 echten Gebirgsraucher, wie bisher, mit  
 Mark 40<sup>00</sup>. Bei größeren Be-  
 zügen gegen Cassé Preis-Ermähli-  
 gung. Nichtsmen dieser trotz ihres  
 billigen Preises mit Recht sehr  
 beliebten Cigarre künftiger Genuß  
 und eleganter Form, in Ge-  
 schmack und Ansehen einer guten  
 6-Penny Cigarre fast gleich-  
 kommend, stehen dem Probegehürl  
 gegen Nachnahme zu Diensten  
 und bitte, da die Nachfrage nach dieser  
 Cigarre beunruhigt eine sehr große  
 ist, um baldgefallige Entschlüsse.

**Walther Burckhardt,**

1. Dachritzgasse 1.  
 Stein Vaden.

**Böppe, Doppel, Scheitel**  
 von nur prima Snar  
 billigt bei  
 Oscar Ballin,  
 Leipzigerstraße Nr. 55/56.

**A. Schäfer, Uhrmacher**  
 Dachritzgasse 2  
 empfiehlt:

**Taschenuhren**

für Confirmanden von 10 Mk. an  
 bis zu den feinsten goldenen.

Ferner empfiehlt:

**Regulateure,**

14 Tage gehend, von 15 Mk. an,  
 mit Schlagwerk von 20 Mk. an.

**Reise-**

**u. Wandwecker**

in jedem Genre.

**Stutzuhren**

in Eiche und Nußbaum.

Empfehle:

**Symphonions**

von 10—30 Mark, jedes beliebige  
 Stück spielend.

Reparaturen sauber und billigt  
 unter Garantie.

Ving verkaufe eine kleine Partie  
**Regulateure**  
 zu Fabrikpreisen.

A. Schäfer, Dachritzgasse 2.