

Abgang der Eisenbahnzüge.

Cherdingen. 5.30 S. — 6.7 S. — 7.15 S. (Nicht bis Salze und
 mit Entgelt bis 31. Aug.) — 7.50 S. — 10.15 S. — 10.30 S. S.
 — 11.30 S. — 12.55 S. — 2.10 S. — 5.45 S. S. — 6.15 S. — 9.34 S.
 (bis Ertel) — 11.22 S. S.

Salze. 3.45 S. — 4.35 S. S. — 7.25 S. — 9.15 S. — 11. —
 1.40 S. — 3.30 S. — 5. — 6.15 S. — 9.15 S. S. — 11.35 S. S.

Salze. 3.45 S. — 4.35 S. S. — 7.25 S. — 9.15 S. — 11. —
 10.15 S. — 11.40 S. — 1.40 S. — 3.48 S. — 5.7 S. S. —
 6.35 S. — 8.25 S. — 7.15 S. — 8.25 S. — 9.5 S. — 10.46 S. S. —
 11.25 S.

Waldenburg. 6.45 S. (Nicht bis Ertel) — 7.19 S. — 9.51 S. —
 10.50 S. (Nicht bis Ertel) — 11.31 S. S. — 1.24 S. — 3.8 S. —
 5.50 S. — 10.25 S. S.

Waldenburg-Salze. 5.10 S. — 6.44 S. (Nicht bis Ertel) —
 9.85 S. — 11.40 S. S. — 1.1 S. (Nicht bis Ertel) — 2.5 S. — 5.50 S. —
 9.30 S. (Nicht bis Ertel) — 10.22 S. S. — 11.20 S. (Nicht
 bis Ertel).

Waldenburg-Salze-Ertel. 5.8. — 7.45 S. — 11.35 S. — 1.18 S. S. —
 3.9 S. — 5.52 S. — 9.25 S. —
 Waldenburg-Salze. 7.40 S. — 11.24 S. — 1.31 S. — 6.36 S. S. — 9.33 S.

Kauf der Eisenbahnzüge.

Cherdingen. 3.40 S. S. (von Wänden über Jöh) — 4.30 S. S. —
 5.45 S. (Nicht von Wänden über Jöh) — 6.35 S. S. — 7.5 S. (Nicht
 von Wänden über Jöh) — 8.35 S. S. — 9.25 S. S. — 10.35 S. S. —
 11.35 S. S. — 1.55 S. S. — 2.29 S. S. — 5.44 S. S. — 8.57 S. S. — 11.10 S. S. —
 11.35 S. S. — 1.2 S. S. — 1.7 S. S. — 1.15 S. S. — 2.3 S. S. — 4.20 S. S. —
 7.30 S. S. — 8.32 S. S. — 9.8 S. S. — 10.22 S. S. — 11.20 S. S. —
 Waldenburg. 2.52 S. S. — 7.27 S. S. — 8.45 S. S. (Nicht von Wänden über
 Jöh) — 9.35 S. S. — 1.20 S. S. — 3.3 S. S. — 5.4 S. S. — 6.50 S. S. — 8.58 S. S. —
 10.40 S. S. — 11.30 S. S.

Waldenburg-Salze. 6.29 S. S. (Nicht von Wänden über Jöh) — 6.55 S. S. (Nicht
 von Wänden über Jöh) — 7.14 S. S. — 10.5 S. S. — 12.40 S. S. (Nicht von
 Wänden über Jöh) — 1.13 S. S. — 5.13 S. S. — 7.29 S. S. (Nicht von Wänden über
 Jöh) — 7.56 S. S. — 10.40 S. S.

Waldenburg-Salze-Ertel. 5.05 S. S. (Nicht von Wänden über Jöh) — 5.10 S. S. —
 10.5 S. S. — 1.10 S. S. — 1.55 S. S. — 5.20 S. S. — 8.30 S. S. — 11.37 S. S. —
 Waldenburg-Salze. 7.7 S. S. — 10.29 S. S. — 12.40 S. S. — 7.0 S. S. — 10.14 S. S.

Wäbelstoffe

in reicher Auswahl
 Trikot und Cachmir zu Stroben-
 und Wädeln in bunt u. ein-
 farbig in Nest und vom Stück.
 Al. Wandraustraße 24, 1.

Ein schwarzer Anzug,
 wenig getragen, für mittlere Figur,
 billig zu verkaufen.
 Gr. Berlin 4, 1.

Von der Straßenbahn ausströmte
 Brustblattgeschirre mit Häumen,
 sowie ein neues bei einpalm. Aufsch-
 geschirre verkauft preiswert.
 Drenckhofsche 11.

F. Dietze, Gasse 12, icht Kaiserth.
 Nr. 25, 6te Bucherstraße.
 Berechnung zur Behandlung jeder Krank-
 heitst. Nägl. von 8-4 Uhr, abends 6-10
 Uhr. Amr. Zeit 10-12 Uhr. Morfe bestauf.

Familien-Nachrichten.

Todes-Anzeige.
 Gestern Abend 11 Uhr ver-
 schied der Kaufmann

Karl Meyer
 im 44. Lebensjahre. Dies zeigt
 dass besonderer Wirkung an
 Halle a/S. den 2. Aug. 1890.
 Die trauernden Hinter-
 bliebenen.
 Die Beerdigung findet Montag
 den 4. August Morgens 8 Uhr
 von der Kapelle des Nordfried-
 hofs aus statt.

Heute früh 6 Uhr entschlief
 nach langem schweren Leiden
 meine liebe Frau, unsere gute
 Mutter, Groß- und Schwieger-
 Mutter
Wilhelmine Dauermann
 geb. **Musinus**
 in ihrem 64. vollendeten 60.
 Lebensjahre.
 Zerbearbeitet widmet diese An-
 zeige allen Freunden und Ver-
 wandten mit der Bitte um stillen
 Beileid
 Ammendorf, 2. Aug. 1890.
Karl Dauermann
 nebst Kindern.

Todes-Anzeige.
 Heute morgen, am 2. August, starb
 ganz unerwartet unter einjährig,
 geliebtes Töchterchen **Elisabeth** im
 Alter von einem Jahr.
 Halle, den 2. August 1890.
 Die trauernden Eltern
Ernst Simon und Frau.

Taufanfang.
 Für die vielen Beweise herzlicher
 Theilnahme bei dem Begräbnis meines
 unter ungedeulichen Mannes, meines
 lieben Vaters, Sohnes, Bruders
 und Schwagers legen wir Allen einen
 Nach und fern, die seinen Sarg
 und Kränzen schmückten, sowie
 den Kameraden des Kriegervereins
 zu Wehlen, die ihn so zahlreich mit
 zum letzten Aufzuge begleitet haben,
 unsern herzlichsten Dank. Insbesondere
 Herrn Pastor Fürstner für die trost-
 reichen Worte am Grabe und
 unigen Dank.
 Hinsdorf bei Wehlen.
 Die trauernden Hinterbliebenen.
 Familie Adams.

RUDOLF MOSSE * HALLE A.S.
 6 Brüderstraße 6
 Annoncen-Annahme
 für alle Zeitungen und Fachzeitschriften des In- und Auslandes

Geöffnet
 von früh 8
 bis
 Abends 7 Uhr.

Albrechtstr. 3 Schloßer-Verkauf u. kleine Woh-
 nungen von 150 Mark an.
Friedrichstr. 35 (am Mühlweg) Wohnungen von
 900-2000 M., auch Pensions-
 wagenrenten und Wohnung.

Heinrichstr. 4 Parterre mit direktem Garten, 800 M.
 Wohnung von 2000 M. (am Kirchhof.
C. Hoene, Baumeister.

3000 bis 3500 Mark jährlichen Nebenverdienst
 können solche Personen jeden Standes bei einiger Thätigkeit erwerben.
 Off. sub E. 349 an Rudolf Mosse, Frankfurt a. M.

Villa
 Eine elegant einestöckige
 mit Vor- und
 Hinter-Garten,
 für eine Familie
 hochgelegene größere Villa
 mit Vor- und Hintergarten,
 Stallung etc. in der Lafontaine-
 Straße gelegen, hat per sofort zu
 verkaufen, resp. zu verpachten.
Paul v. Knoch, Immobilienverw. G.

Stadt-Gehhof in Ausspann,
 sehr alt, gutes Geschäft mit
 3000 Thlr. Ans. zu verkaufen.
 Off. Ertel unter E. 342
 erbeten an Rudolf Mosse,
 Halle a. S.

Ein junger krebstamer Fabrik-
 besitzer sucht auf seine Fabrik im
 Bezirk der Werke von 250,000
 Kapital von 70,000 Thlr.
 der 1. Oktober. Fabrikbesitzer
 50 Morgen Feld und einen
 Eisenbahnlokalität u. ist sehr
 günstig gelegen.
 Off. Ertel unter E. M. 22453
 bei Rudolf Mosse, Halle a. S.

2 überflüssig, zugeseit, fräftig,
 braune, hammerbreite,
Abheilspferde,
 8 u. 11 Jahre alt,
 zu verkaufen
W. Brüll,
 Chemische Fabrik.

Colonialwaaren-Geschäft
 mit hochverzinsl. Grundkapital
 auf 200,000 Thlr. zu verkaufen.
 Off. Ertel unter E. M. 22505
 bei Rudolf Mosse, Halle a. S.

Herrschaftl. Grundstück
 in feiner Wohnlage mit groß.
 Garten zu verkaufen. Offerten
 unter Ertel unter Ertel unter
 Rudolf Mosse, Halle a. S.

Großes Hausgrundstück
 mit vorzüglichen Kellerstein,
 Thoreinfahrt, großen Hof und
 Garten, welsch letzterer noch be-
 baubar, ist in sehr guter
 Stodlage, Nähe der Bahn, sehr
 gut verzinnt, ist anderer Unter-
 nehmungen halber preiswert mit
 ca. 30,000 M. Anzahlung zu ver-
 kaufen. Nur Selbstkäufer belieben
 ihre Offerten an E. P. 2518 bei
 Rudolf Mosse hier niederzulegen.
 Wer ertheilt Preisverhöflichen
 Unterricht? Offerten mit Preis
 unter Ertel unter Ertel unter
 Rudolf Mosse, Halle.

Wess! Gelehrte Damen, auch
 Studenten, von Lande, wenn
 gebeten, Abreise nebst Photographie
 mit N. d. 2203 an Rudolf
 Mosse, Leipzig einbringen zu
 wollen. Schreiber ist i. Bannert,
 dessen Eint. bis 3000 Mark liegt.
 Nichtconvenientes sofort zurück.

Reparatur-Verkauf.
 Ein in einer Stadt Anhalts
 mit ca. 20,000 Einwohnern, in
 einem sehr gut mit modernen
 Gebäuden gelegenes Restau-
 rant, mit Saal, Kegelbahn,
 Garten, Billardzimmer, ar.
 Niederlagsräumen u. Zell. etc.
 (Verkaufspreis ca. 30,000 M.), soll mit
 hinreichend in gutem Zu-
 stand befindlichen Inventar für
 10,000 M. Anzahlung für 40,000 M.
 verkauft werden. Dasselbe eignet
 sich auch zu jeder Fabrikanlage.
 Offerten bei, sub G. E. 22454
 Rudolf Mosse, Halle a. S.

Vertreter.
 In der Rheinischen-Branche durch-
 aus erhaben, von einer äußerst
 leistungsfähigen Firma für Halle u.
 Umgegend eben. Die Prod. Sackien
 sofort erhalt. Derselbe muß
 Konktion stellen und erhält großes
 Honorar von Rüchmaschinen, Web-
 und Strick-Maschinen. Es wollen
 sich nur Herren melden, welche Er-
 fahrungen haben und Erfolge im
 Rheinischen-Geschäft nachweisen
 können. Offerten unter „Rüh-
 maschinen“ an Rudolf Mosse,
 Ertel erbeten.

Wirthschaftsleiter-Gesuch.
 Für ein Gut mittlerer Größe
 wird per 1. Oktober eine Wirth-
 schaftlerin, ein fleißiger, ordentl.
 geschult, in Wirthsch. Angelegen-
 heiten und Küche erfahren sein. Be-
 zehrerinnen wollen ihre Adressen
 nebst off. unter H. x. 21528 bei
 Rudolf Mosse, Halle a. S.
 niederlegen.

Ein Combitor eines hiesigen
Colonial-Waaren-Geschäfts
 en gros wird per 1. Okt. spät ein
Lehrling
 mit guter Schulbildung gesucht.
 Offerten unter E. n. 2316 bei
 Rudolf Mosse, Halle a. S.

Fr. St., nach 20. 2. E. u. S.
 450 M., sofort zu ver-
 kaufen. Off. Ertel unter
 Ertel unter Ertel unter
 Rudolf Mosse, Halle a. S.

Ein gut verzinntes
Wohnhaus
 inmitten der Stadt, passend für
 Familien- oder Wirthschafts-
 zwecke, ist preiswert zu ver-
 kaufen. Offerten unter O. w.
 2502 bei Rudolf Mosse, Halle
 a. S., Ertel erbeten.

15,000 Mk. zu 5% zu ver-
 kaufen. 2 Hypothek den 1. Oktober
 zu erlösen. Off. Ertel unter
 P. e. 2508 bei Rudolf
 Mosse, Ertel erbeten. G. D. niedez.

Altman über Dampfmotor,
 4 Pferde, gut erhalten, sofort zu
 kaufen. Off. Ertel unter
 Rudolf Mosse, Wehlen/S.

Delicatessen-Geschäft.
 Es bietet sich eine günstige Ge-
 legenheit, in einer Stadt von über
 10,000 Einwohnern ein Delicats-
 essen-Geschäft zu gründen. Der
 Laden hierzu liegt in der besuch-
 reichsten Straße der Stadt. Es
 fehlt am Plage ein flott. Delicats-
 essen-Geschäft. Delicatessen wollen
 ihre Offerte unter L. g. 22148
 an Rudolf Mosse, Halle a. S.,
 gelangen lassen.

Socius oder stiller Theil-
 haber mit 10,000 für Fabrik-
 geschäft, Holzbranche, leichte
 Produktion, 20% und mehr Rein-
 gewinn, ohne Risiko, gesucht.
 Passend für Kaufleute, Landwirthe
 und Privatleute. Offerten unter
 V. L. 22454 bei Rudolf
 Mosse, Halle a. S.

Wasserschmiedemeister,
 jüngerer, energischer, selbst-
 ständige Arbeit — solche mit
 Erfahrungen im Wasser-
 röhrenbau bevorzugt
 von einer mittleren
 Maschinenfabrik zum sofortigen
 oder baldigen Antritt ge-
 sucht. Offerten mit Zeugnis-
 abschriften mit Z. d. 22149
 bei Rudolf Mosse, Halle a. S.

Träbern.
 Auf einige Wochen sind 84 Ctr.
 Träbern abzugeben, in Vollen
 a. 21 Ctr.
 Weizenbrauerer Nachschichten,
 vorn. G. H. Schulte,
 Halle a. S.

Mehrere hundert englische
Feistflämmer,
 ca. 1 Ctr. wiegend, verkauft
Zunderfabrik Madagast.
 45,000 Mark werden als erste
 Anzahlung für ein hiesiges Grundstück
 zu leihen gesucht. Off. Ertel unter
 G. L. 2232 bei Rudolf
 Mosse, Halle a. S.

30,000 Mark
 werden zur 1. Hypothek auf gute
 Grundstücke per 1. Okt. zu leihen
 gesucht. Off. unter E. P. 2520
 an Rudolf Mosse, Wehlen/S.

Weinvertriebung.
 Für ein altes sehr bekanntes
 Weinvertriebung, welches in
 Halle eine Filiale, Probier-
 stube mit Geschäftszweck erwirbt,
 wird ein Geschäftsführer bei
 gutem Gehalt gesucht. Derselbe
 muß bereit haben, in Halle
 selbst und Umgegend bekannt zu
 sein. Nur gut empfohlene Herren,
 welche handschriftlich ihre Fähig-
 keit stellen können finden
 Berücksichtigung. Bewerbungen
 bitte unter E. 2519 an Rudolf
 Mosse, Leipzig einbringen.

Ein Kindergarten für
 einen besseren Kindergarten für 3 Knaben
 (von 2, 4 und 6 Jahren) für die
 Nachmittage zum monatlich folgenden
 Antritt gesucht. Offerten mit
 Zeugnisabschriften unter G. d.
 2523 bei Rudolf Mosse,
 Halle a. S.

Ein gut verzinntes
Wohnhaus
 mit fottem Kramladen und
 Pferdehof etc. Umstände halber
 billig zu verkaufen. Auch wird
 ein ft. Gut in Zahluna gen.
 Offerten erl. sub E. L. 2521 an
 Rudolf Mosse, Halle a. S.

Chemisches Geschäft.
 Junger anständ. Bewerber sichere
 Stellung, mittelster Nat. 40000 A.
 Vermögen, wünscht sich mit Dame
 in ähnlichen Verb. zu verheirathen.
 Off. Ertel in Vot. bei, sub A. L.
 2202 Rudolf Mosse, Leipzig.

In meiner Kapell findet ein
Lager-u. Materialverwalt.
 dauernde Stellung. Bewerber be-
 liehen selbstgeschriebene Offerten
 mit Angabe ihrer bisherigen Ver-
 schäftigung zu richten unter P. n.
 2504 Rudolf Mosse,
 Brüderstr. 6, Hof.

Ein mittleres Gut
 von ca. 100 Morgen in guter
 Lage, wird zu kaufen gesucht,
 wenn gutes Hädt. Wohnhaus
 mit Hofung genommen wird.
 Offerten bei, unter P. E. 2520
 Rudolf Mosse, Halle a. S.

Ein großes Aquarium,
 äußerst solid und prächtig gearbeitet,
 mit Fisch, Fellegritte und Blumen-
 decoration, in wegen Raumangel ganz
 billig zu verkaufen **Reisigerstr. 51.**

Circa 200 Stück
 Vorbaus-Tafeln, sowie auch kleinere
 Beschläge zum Kaufen erhandelt haben
 preisw. abzugeben **Gebr. Hoyer,**
 Postlagen-Geschäft, Mühlgraben 3/4.

Begräbnisstellen auf dem Stadt-
 gottesacker zu kaufen gesucht. Offerten
 L. 2480 Exped. d. Ztg. erbeten.

Ein Paar **Läufer Schweine** a. laufen
 gesucht
Naumischstr. 22.

Ein deutsche Dogge,
 15 Monate alt, sehr schön kupirt und
 schöner Leuch, billig zu verk. **Thor-
 straße 36 bei Heumann.**

Ein Leonberger Hund,
 14 Monate alt, billig zu ver-
 kaufen **H. Ulrichstraße 7, 1.**

Ein **Waggei** mit **Bauer**, 6 Wimpfen
 Prachtwägel, auch in Völlern, zu verk.
Mühlweg 20, part.

Ein gr. **schw. Hund** entl. G. Bel.
 abzugeben
Markt 11.

Ein großer **schwarzer Hund** zugul.
Wemlikerstr. 39.

Sch warne hiermit Jedermann meiner
 Frau etwas zu borgen, da ich keine
 Zahlung leiste.
Friedrich Benzel, Portier,
 Bismarckstr. 11, Wehlen b. Halle

K. S. 25.
 Bitte Nachricht **Lübeck L. S. postl.**

Herzliche Glückwünsche
 meinen Vater, dem Dachdeckermeister
 H. Trübner, zu seinem 50jährigen
 Jubiläum als Mitglied des Dachdecker-
 vereins und zu seinem 67. Geburtstag.
 Möge er uns zu unlerer Freude noch recht
 lange erhalten bleiben. Dies wünschen
 seine Töchter, Schwiegerkinder, Enkel
 und Enkelinnen.

Gestern Abend ist
Herr Karl Meyer
 seinen Leiden erlegen.
 Wir trauern um den Dahingegangenen als
 Freund und trefflichen selbstlosen Führer, wir halten
 sein Andenken im treuen, dankbaren Herzen fest.
 Aber auch die Gegner werden seinem, wenn möglich
 entschiedenen, durchgreifenden Handeln, seinem ehr-
 lichen redlichen Willen, seiner Thatkraft und Schaffens-
 freudigkeit ihre Anerkennung nicht versagen.
 Halle, den 2. August 1890.
 Der Vorstand der Liberalen von Halle
 und dem Saalkreise.

Am 31. Juli schied aus diesem Leben
Fran Hotelbesitzer Mathilde Achtelstetter.
 Allgemein geehrt und geliebt, hochgeachtet von
 Jedermann, war sie ein Muster deutscher Gastwirths-
 frauen. Der schönste Schmuck ihrer Ruhestätte wird
 die Erinnerung an den Wohlthätigkeitssinn der edlen
 Verstorbenen sein, wir werden für ein ehrendes
 Andenken bewahren.
 Der Gastwirthsverein von Halle a. S.
 und Umgegend.
 Die Beerdigung findet Sonntag Nach-
 mittag 4 Uhr vom Stadtgottesacker aus statt.

Universitäts- und Landesbibliothek Sachsen-Anhalt
 urn:nbn:de:gbv:3:1-848334-18900803066/fragment/page=0003

Nach beendigter Saison habe ich einzelne Posten

Kleiderstoffe

erstaunlich preiswerth zum Verkauf ausgelegt.

- 1 Posten doppeltbreite, reinwollene Kleiderstoffe, glatt und gestreift, in nur neuen Farben, jetzt pr. Mtr. 1,00, 1,20.
- 1 Posten doppeltbreite, reinwollene schwarze Stoffe, in schönen Streifen und Fantasiemustern, jetzt pr. Mtr. 1,00, 1,20, 1,50.
- 1 Posten Cattune jetzt pr. Mtr. 30 Pf., 50 Pf., 60 Pf.
- 1 Posten Woll-Mousseline, reine Wolle, jetzt pr. Mtr. 90 Pf.
- 1 Posten reinwollene bedruckte Flanelle jetzt pr. Mtr. 1,00.
- 1 Posten doppeltbreite Beige, jetzt pr. Mtr. 90 Pf.

Bruno Freytag, Halle a. S., Leipzigerstr. 104.

Paul Franke,
pract. Zahnarzt,
Gr. Steinstrasse 10, I.

Während meiner Abwesenheit im August vertritt mich in meiner amtlichen Thätigkeit Herr Kreiswundarzt Dr. Strube. Sanitätsrath Dr. Risel, Kreisphysikus.

Von der Reise zurück.

A. Paschen,

Lehrer der Musik, Harz 11, I. Stud. theol. (6. Sem.), bereits mit Erfolg im Unterricht thätig, wünscht Privatstunden zu erteilen. Offerten unter D. 2182 bei die Exped. d. Zig.

Hgl. Conservatorium für Musik zu Dresden.

Beginn des Wintersemesters am 4. September. Aufnahmeprüfung am 1. September. Prospect, Jahresbericht, Lehrplan und Lehrerverzeichnis durch den Director Professor E. Kranz.

Verkehrs-Schule
bereitet sicher zu Postämtern und Bahnaspiranten vor. Hoch. grat. Dir. Schulze, Kellnabühlstr. 12.

Damenfrisier Fr. Peters, Parsoffe 12.

Sacaden- und Pagarbeiten
werden zur Ausföhrung übernommen. Wo? sagt die Exped. d. Zig.

II. Elkan, Halle a. S.,

90 Leipzigerstraße 90.

Größtes und billigstes Waarenhaus

parterre, I., II. und III. Etage.

Eigene Werkstätten für genagelte Sandarbeit-Schuhwaren in Weizenfels.

Führe hauptsächlich nur genagelte, wasserdichte, haltbare Schuhwaren.

Ergenannte mechanische Fabrik Schuhwaren führe gar nicht, da diese oft nur ge- wappt sind.

Täglicher Umsatz

100-150 Paar

90.

Schuhwaren-Preisconant:

Knaben-Stiefel u. Stiefelletten von 4 an, Herren-Stiefel und Stiefelletten von 5 an, Herren- Halbschuhe zum Binden und mit Gummi von 4 an, Damen-Stiefelletten von 3 an, in Bad gelb genäht von 4 an, Gold- läder u. Daifische von 4 1/2 an, Jungstiefelletten und zum Schnüren von 3 an, Kinder- schnürschuhe von 50 an, Pantoffeln genagelt 50 an, Jungschuhe halbe, Blütschuh, Hausschuh und Hülfschuh etc. etc.

Herren- u. Knabenverderoben, Damen- u. Mädchenconfection, Manufactur u. Kleiderstoffe, Seiden, Betzenen, Bettdecken sind in größter Auswahl vertreten.

Das Geschäftshaus, welches 1865 gegründet, erweist sich durch seine Billigkeit und freige reelle Bedienung des größten Um-satzes von Halle und Umgegend.



90.

XI. Deutscher Tapezierertag zu Halle aS.

Ausstellung von Maschinen, Geräthen, Bedarfsartikeln u. s. w.

in den Sälen des „Prinz Carl“ vom 3. bis 6. August.

Gedöfnet von früh 8 Uhr bis Abends 7 Uhr.

Werthe Interessenten sind zur Besichtigung ergebenst eingeladen. Eintritt frei.

Die Innung der Tappezierer und Decorateure.



Korb- und Kinderwagen-Fabrik
Größtes Lager in Halle aS.

von **Franz Tejsfölossy,**

Gr. Schlamm (Forelle).

Illustrirte Kataloge über Kinderwagen franco gegen franco.

Solide Preise. Reelle Bedienung.

Reparatur-Werkstatt

für Maschinenanlagen jeder Art.

Gehdreharbeiten werden sauber ausgeführt.

Ernst Kluge, Maschinen-Werkstatt,

Str. 7 Reutenbergrstraße Nr. 7.

Ahrens Lebens-Elixir

1/2 L. Fl. 1,00 M.



Hempelmann & Krause

offerten billigst:

Eischränke, Kühlapparate, selbstthätige Eismaschinen, Aliegenthränke, Drahtsteh- glocken, Bohrenschneidmasch., Anrichtentische, Pressen, melnlinge Fruchtstehl, Patent-Eismachegläser.

Geschnittene Holz- u. Brettwaren,

sein ruft und holnische Krenkleier, für Glaser, Tischler, Böttcher etc. sich besonders eignend, verkauft bei reeller Bedienung zu den annehm- bar billigsten Preisen.

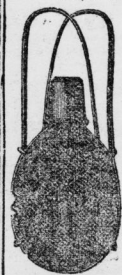
Winkelmänn Dampfsägwerk,

Caldo we bei Marienburg in Westpr.



Baedekertaschen,

wie Abbildung, als Ranzen, Gaud- und Um- hängetasche zu tragen. Braun Croisic mit Schloß, Orange-Beberlein und Einfassung. 29 cm 31 1/2 cm 34 cm 38 1/2 cm Größe A 2 7/8 A 3 A 3 5/8 A 4



Heife Trinksägen

(wie Abbildung).

lange Form mit Niederband ohne Trinfbecher, Beber- bezug und Beber- Tragrücken, Stück 1 Mark 50 Pf., 2 Mark 75 Pf., 3 Mark.

Dieselben mit Trinfbecher, Stück 2 Mark, 3 Mark, 50 Pf., 3 Mark.

Billigste Bezugsquelle für Lederwaren.

Carl Th. Plötz,

52. Gr. Ulrichstr. 52.

Robert Plötz,

18. Leipzigerstr. 18.



Feine Nussb-Regulator

mit Schlagwerk, 14 Tage gehend, von 24 an. Goldene

Damen-Uhren mit Remontoir, 14 Kar., ohne Schlagwerk, von 30 an Silberne

Remontoir mit Goldrand, v. 24 an. Sehr gute Waare.

Für gutes Geben letzte 2 Jahre Garantie.

H. Schindler,

Uhrmacher, St. Ulrichstraße 53.

Rover-Veloeped.

Ein gebrauchtes, gut erhalten. Rover Veloeped gegen Kaufe billigst zu kaufen gesucht. Abzuholen unter 1511 W. sind in der Exped. d. Zig. niederzuliegen.

Böttcherwaren vert. Geisler, 29.

Kräftigen Privatmittagsstisch. Näb. Leipzigerstr. 78, Walter-Laden.