

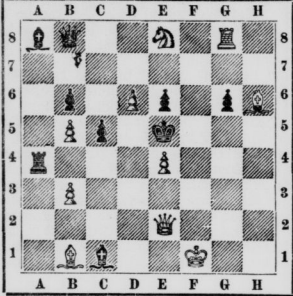
für die häufigen und bestigen Katastrophe bei Erweichungen. Will und kann man es mir daher verkennen, wenn ich allen besüßlichen Sündlern und allen Weichlingen zum Trost ganz entschieden die Parole hochhalte: „Nur kein Schwulst!“

Schach

Bearbeitet von E. Schallopp.

Aufgabe Nr. 442.

Von Arnold Graf von Gräz (†) in Lymann. (Zwei „Einflussers“ letzte Komposition.) — (Dreier, Weißhölle.)



Weiß geht an und legt im 3. Zuge matt.

Aufgabe Nr. 443.

Von Arnold Graf von Gräz in Wollenburg.

Weiß (3): Kc7; Tf3; Ld5.

Schwarz (3): Kc6; Ba5; b5.

Weiß geht an und legt im 3. Zuge matt.

Partie Nr. 325.

Zurzeitpartie, geht zu Brander am 29. August 1890.

Anteilliche Partie.

Table with chess notation for Aufgabe Nr. 442 and Partie Nr. 325, including moves like 1. e2-e4, 2. Sf1-f3, etc.

Partie Nr. 326.

Zurzeitpartie, geht zu Brander am 5. September 1890.

Zweiere Partie.

Table with chess notation for Partie Nr. 326, including moves like 6. d2-d4, 7. Lf1-d3, etc.

Keine Witztheilungen.

Text block containing various news snippets and short reports.

Räthsel.

Logogriff.

Text block containing puzzles and riddles, including a logogriff and a riddle.

Ausschlüssen folgen in nächster Nummer.

Text block containing additional information and solutions for the puzzles.

Blätter fürs Haus.

Beiblatt zur Saale-Zeitung.

Nr. 42.

Halle a. d. S., Sonntag den 19. Oktober

1890.

Friedrich der Große und unser Kaffee.

Kulturhistorische Skizze von Dr. Ab. Konicki.

Main article text starting with 'Es war eine gute alte Zeit, als unsere Altvordern statt des Kaffees...' discussing the history of coffee in Prussia.

Continuation of the article text, discussing the social and economic aspects of coffee consumption.

Sie für die Redaktion verantwortlich: J. B. Albert Ferling in Halle.

Druck und Verlag von Otto Hendel in Halle a. d. S.



