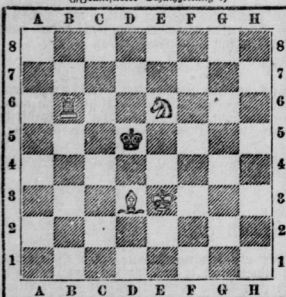


Schach. Bearbeitet von E. Schallopp. Aufgabe Nr. 434. Von G. Weiß - Manstein in Staunfurt a. M. (Hauptantritt Schachzeitung).



Weiß zieht an und setzt im 4. Zuge matt. (41-1)

Aufgabe Nr. 435. Von J. Werner in Graz.

Weiß (4): Kd5; Dc7; Bc2. Schwarz (5): Kc4; Sd4; Bb4, b7, e5. Weiß zieht an und setzt im 2. Zuge matt.

Partie Nr. 314. Gehspielt zu Norderny am 31. Juli 1890.

Wienerer Partie.

E. Schallopp, J. Metzger. 1. e2-e4 2. Sg1-e3 3. f3-f4 4. g4-g5 5. e4-d5 6. e4-d5 7. Lf1-d3 8. f4-e5 9. Dd1-e2 10. Lc1-f4 11. Lf1-e2 12. Lf1-d3 13. Lf1-e2 14. Lf1-d3 15. Lf1-e2 16. Lf1-d3 17. Lf1-e2 18. Lf1-d3 19. Lf1-e2 20. Lf1-d3 21. Lf1-e2 22. Lf1-d3 23. Lf1-e2 24. Lf1-d3 25. Lf1-e2 26. Lf1-d3 27. Lf1-e2 28. Lf1-d3 29. Lf1-e2 30. Lf1-d3 31. Lf1-e2 32. Lf1-d3 33. Lf1-e2 34. Lf1-d3 35. Lf1-e2 36. Lf1-d3 37. Lf1-e2 38. Lf1-d3 39. Lf1-e2 40. Lf1-d3 41. Lf1-e2 42. Lf1-d3 43. Lf1-e2 44. Lf1-d3 45. Lf1-e2 46. Lf1-d3 47. Lf1-e2 48. Lf1-d3 49. Lf1-e2 50. Lf1-d3 51. Lf1-e2 52. Lf1-d3 53. Lf1-e2 54. Lf1-d3 55. Lf1-e2 56. Lf1-d3 57. Lf1-e2 58. Lf1-d3 59. Lf1-e2 60. Lf1-d3 61. Lf1-e2 62. Lf1-d3 63. Lf1-e2 64. Lf1-d3 65. Lf1-e2 66. Lf1-d3 67. Lf1-e2 68. Lf1-d3 69. Lf1-e2 70. Lf1-d3 71. Lf1-e2 72. Lf1-d3 73. Lf1-e2 74. Lf1-d3 75. Lf1-e2 76. Lf1-d3 77. Lf1-e2 78. Lf1-d3 79. Lf1-e2 80. Lf1-d3 81. Lf1-e2 82. Lf1-d3 83. Lf1-e2 84. Lf1-d3 85. Lf1-e2 86. Lf1-d3 87. Lf1-e2 88. Lf1-d3 89. Lf1-e2 90. Lf1-d3 91. Lf1-e2 92. Lf1-d3 93. Lf1-e2 94. Lf1-d3 95. Lf1-e2 96. Lf1-d3 97. Lf1-e2 98. Lf1-d3 99. Lf1-e2 100. Lf1-d3

Partie Nr. 315. Gehspielt zu Norderny am 1. August 1890.

E. Schallopp, J. Metzger. 1. Lf1-e2 2. Sg1-e3 3. f3-f4 4. g4-g5 5. e4-d5 6. e4-d5 7. Lf1-d3 8. f4-e5 9. Dd1-e2 10. Lc1-f4 11. Lf1-e2 12. Lf1-d3 13. Lf1-e2 14. Lf1-d3 15. Lf1-e2 16. Lf1-d3 17. Lf1-e2 18. Lf1-d3 19. Lf1-e2 20. Lf1-d3 21. Lf1-e2 22. Lf1-d3 23. Lf1-e2 24. Lf1-d3 25. Lf1-e2 26. Lf1-d3 27. Lf1-e2 28. Lf1-d3 29. Lf1-e2 30. Lf1-d3 31. Lf1-e2 32. Lf1-d3 33. Lf1-e2 34. Lf1-d3 35. Lf1-e2 36. Lf1-d3 37. Lf1-e2 38. Lf1-d3 39. Lf1-e2 40. Lf1-d3 41. Lf1-e2 42. Lf1-d3 43. Lf1-e2 44. Lf1-d3 45. Lf1-e2 46. Lf1-d3 47. Lf1-e2 48. Lf1-d3 49. Lf1-e2 50. Lf1-d3 51. Lf1-e2 52. Lf1-d3 53. Lf1-e2 54. Lf1-d3 55. Lf1-e2 56. Lf1-d3 57. Lf1-e2 58. Lf1-d3 59. Lf1-e2 60. Lf1-d3 61. Lf1-e2 62. Lf1-d3 63. Lf1-e2 64. Lf1-d3 65. Lf1-e2 66. Lf1-d3 67. Lf1-e2 68. Lf1-d3 69. Lf1-e2 70. Lf1-d3 71. Lf1-e2 72. Lf1-d3 73. Lf1-e2 74. Lf1-d3 75. Lf1-e2 76. Lf1-d3 77. Lf1-e2 78. Lf1-d3 79. Lf1-e2 80. Lf1-d3 81. Lf1-e2 82. Lf1-d3 83. Lf1-e2 84. Lf1-d3 85. Lf1-e2 86. Lf1-d3 87. Lf1-e2 88. Lf1-d3 89. Lf1-e2 90. Lf1-d3 91. Lf1-e2 92. Lf1-d3 93. Lf1-e2 94. Lf1-d3 95. Lf1-e2 96. Lf1-d3 97. Lf1-e2 98. Lf1-d3 99. Lf1-e2 100. Lf1-d3

Partie Nr. 215. Gehspielt zu Norderny am 1. August 1890.

E. Schallopp, J. Metzger. 1. Lf1-e2 2. Sg1-e3 3. f3-f4 4. g4-g5 5. e4-d5 6. e4-d5 7. Lf1-d3 8. f4-e5 9. Dd1-e2 10. Lc1-f4 11. Lf1-e2 12. Lf1-d3 13. Lf1-e2 14. Lf1-d3 15. Lf1-e2 16. Lf1-d3 17. Lf1-e2 18. Lf1-d3 19. Lf1-e2 20. Lf1-d3 21. Lf1-e2 22. Lf1-d3 23. Lf1-e2 24. Lf1-d3 25. Lf1-e2 26. Lf1-d3 27. Lf1-e2 28. Lf1-d3 29. Lf1-e2 30. Lf1-d3 31. Lf1-e2 32. Lf1-d3 33. Lf1-e2 34. Lf1-d3 35. Lf1-e2 36. Lf1-d3 37. Lf1-e2 38. Lf1-d3 39. Lf1-e2 40. Lf1-d3 41. Lf1-e2 42. Lf1-d3 43. Lf1-e2 44. Lf1-d3 45. Lf1-e2 46. Lf1-d3 47. Lf1-e2 48. Lf1-d3 49. Lf1-e2 50. Lf1-d3 51. Lf1-e2 52. Lf1-d3 53. Lf1-e2 54. Lf1-d3 55. Lf1-e2 56. Lf1-d3 57. Lf1-e2 58. Lf1-d3 59. Lf1-e2 60. Lf1-d3 61. Lf1-e2 62. Lf1-d3 63. Lf1-e2 64. Lf1-d3 65. Lf1-e2 66. Lf1-d3 67. Lf1-e2 68. Lf1-d3 69. Lf1-e2 70. Lf1-d3 71. Lf1-e2 72. Lf1-d3 73. Lf1-e2 74. Lf1-d3 75. Lf1-e2 76. Lf1-d3 77. Lf1-e2 78. Lf1-d3 79. Lf1-e2 80. Lf1-d3 81. Lf1-e2 82. Lf1-d3 83. Lf1-e2 84. Lf1-d3 85. Lf1-e2 86. Lf1-d3 87. Lf1-e2 88. Lf1-d3 89. Lf1-e2 90. Lf1-d3 91. Lf1-e2 92. Lf1-d3 93. Lf1-e2 94. Lf1-d3 95. Lf1-e2 96. Lf1-d3 97. Lf1-e2 98. Lf1-d3 99. Lf1-e2 100. Lf1-d3

E. Schallopp, J. Metzger. 13. Lf1-e2 14. Sg1-e3 15. f3-f4 16. g4-g5 17. e4-d5 18. e4-d5 19. Lf1-d3 20. f4-e5 21. Dd1-e2 22. Lc1-f4 23. Lf1-e2 24. Lf1-d3 25. Lf1-e2 26. Lf1-d3 27. Lf1-e2 28. Lf1-d3 29. Lf1-e2 30. Lf1-d3 31. Lf1-e2 32. Lf1-d3 33. Lf1-e2 34. Lf1-d3 35. Lf1-e2 36. Lf1-d3 37. Lf1-e2 38. Lf1-d3 39. Lf1-e2 40. Lf1-d3 41. Lf1-e2 42. Lf1-d3 43. Lf1-e2 44. Lf1-d3 45. Lf1-e2 46. Lf1-d3 47. Lf1-e2 48. Lf1-d3 49. Lf1-e2 50. Lf1-d3 51. Lf1-e2 52. Lf1-d3 53. Lf1-e2 54. Lf1-d3 55. Lf1-e2 56. Lf1-d3 57. Lf1-e2 58. Lf1-d3 59. Lf1-e2 60. Lf1-d3 61. Lf1-e2 62. Lf1-d3 63. Lf1-e2 64. Lf1-d3 65. Lf1-e2 66. Lf1-d3 67. Lf1-e2 68. Lf1-d3 69. Lf1-e2 70. Lf1-d3 71. Lf1-e2 72. Lf1-d3 73. Lf1-e2 74. Lf1-d3 75. Lf1-e2 76. Lf1-d3 77. Lf1-e2 78. Lf1-d3 79. Lf1-e2 80. Lf1-d3 81. Lf1-e2 82. Lf1-d3 83. Lf1-e2 84. Lf1-d3 85. Lf1-e2 86. Lf1-d3 87. Lf1-e2 88. Lf1-d3 89. Lf1-e2 90. Lf1-d3 91. Lf1-e2 92. Lf1-d3 93. Lf1-e2 94. Lf1-d3 95. Lf1-e2 96. Lf1-d3 97. Lf1-e2 98. Lf1-d3 99. Lf1-e2 100. Lf1-d3

Kleine Witzstellungen.

Manchester. An internationalen Wettrennen des am 25. August etc. ...

Räthsel.

Charade. (Zweifelhaft) Von G. J.

Mein Gesicht ist den Menschen nicht verleiht, ...

Kombinations-Räthsel.

Reife, Ring, Gera, Bier, Fern, Seite, Eisa, Wein, Kar. ...

Partie Nr. 215.

E. Schallopp, J. Metzger. 1. Lf1-e2 2. Sg1-e3 3. f3-f4 4. g4-g5 5. e4-d5 6. e4-d5 7. Lf1-d3 8. f4-e5 9. Dd1-e2 10. Lc1-f4 11. Lf1-e2 12. Lf1-d3 13. Lf1-e2 14. Lf1-d3 15. Lf1-e2 16. Lf1-d3 17. Lf1-e2 18. Lf1-d3 19. Lf1-e2 20. Lf1-d3 21. Lf1-e2 22. Lf1-d3 23. Lf1-e2 24. Lf1-d3 25. Lf1-e2 26. Lf1-d3 27. Lf1-e2 28. Lf1-d3 29. Lf1-e2 30. Lf1-d3 31. Lf1-e2 32. Lf1-d3 33. Lf1-e2 34. Lf1-d3 35. Lf1-e2 36. Lf1-d3 37. Lf1-e2 38. Lf1-d3 39. Lf1-e2 40. Lf1-d3 41. Lf1-e2 42. Lf1-d3 43. Lf1-e2 44. Lf1-d3 45. Lf1-e2 46. Lf1-d3 47. Lf1-e2 48. Lf1-d3 49. Lf1-e2 50. Lf1-d3 51. Lf1-e2 52. Lf1-d3 53. Lf1-e2 54. Lf1-d3 55. Lf1-e2 56. Lf1-d3 57. Lf1-e2 58. Lf1-d3 59. Lf1-e2 60. Lf1-d3 61. Lf1-e2 62. Lf1-d3 63. Lf1-e2 64. Lf1-d3 65. Lf1-e2 66. Lf1-d3 67. Lf1-e2 68. Lf1-d3 69. Lf1-e2 70. Lf1-d3 71. Lf1-e2 72. Lf1-d3 73. Lf1-e2 74. Lf1-d3 75. Lf1-e2 76. Lf1-d3 77. Lf1-e2 78. Lf1-d3 79. Lf1-e2 80. Lf1-d3 81. Lf1-e2 82. Lf1-d3 83. Lf1-e2 84. Lf1-d3 85. Lf1-e2 86. Lf1-d3 87. Lf1-e2 88. Lf1-d3 89. Lf1-e2 90. Lf1-d3 91. Lf1-e2 92. Lf1-d3 93. Lf1-e2 94. Lf1-d3 95. Lf1-e2 96. Lf1-d3 97. Lf1-e2 98. Lf1-d3 99. Lf1-e2 100. Lf1-d3

Blätter fürs Haus.

Beiblatt zur Saale-Zeitung.

Nr. 35.

Halle a. S., Sonntag den 31. August

1890.

Grumbachs Eisenwerk.\*

Ergählung von Fr. Burnitt in deutscher Bearbeitung.

49. Kapitel. Ueberfall und Flucht.

Die Wallner am Abend des Haus verließ, hatte er eine kurze Unterredung mit seiner Mutter. ...

Es war seine Absicht, zunächst sein Arbeitszimmer in der Fabrik anzusehen, dort das Möbel sicher zu verpacken und es dann mit sich nach der Eisenbahnstation zu nehmen, um mit dem letzten Nachtzuge, welchen er als den für seine Zwecke geeignetsten gewählt hatte, Hannover zu verlassen. ...

„Jetzt“, sagte er, „ist es Zeit.“ Und in denselben Augenblick, da er diese Worte sprach, ließ sich draußen vor der Thür ein Geräusch vernehmen, einige Kerle sprangen auf ihn zu, sagten ihm bei der Kehle, schloßen die Thür wieder auf den Schlüssel zurück, von dem er sich eben erhoben hatte, und hielten ihn darin fest. ...

„Was ist das Ding?“ schrie er. „Ihr wißt, Wurdche, wozu wir gekommen sind.“

im übrigen aber konnte er sich nur selbst über seine vollkommene Dummheit und Lösung wundern. ...

„Was ist das Ding, um das wir gekommen sind?“ fragte jetzt Preller noch einmal. ...

„Jetzt war es auf einmal um Wallners bisherige Ruhe ganz und gar gekommen. Er wand und krümmte sich unter den Häufen dessen, der ihn festhielt. ...

„Was wir darüber gehört haben, das klingt ganz anders“, entgegnete Preller höflich lachend. ...

„Schlagt ihn doch zu Boden!“ rief einer. „Schlagt doch drauf!“

„Grumbach ist da!“ schrien sie; „Grumbach!“ und zugleich brängten alle drei, einer über den andern stürzend, schlagend

\* Nach Beschreibung des Romans werden an dieser Stelle größere Artikel, das häusliche und wirtschaftliche Leben betreffend, erscheinen.

Alle die Redaktion verantwortlich: J. W. Albert Seeling in Halle.

Druck und Verlag von Otto Vogel in Halle a. S. & Co.



