

Aus der Heimat

Die größte Quelle der Welt.

Heiligenbad. Eine seltsame Tatsache ist, daß die Quelle eines kleinen, in der Welt fast ganz unbekannt...

Abschaffung der Revolutions-Feiertage.

Weslau. In einer Wählerversammlung kündigt der Minister Dr. Rammelt an, daß die Staatsregierung die Verordnung...

Theaterzuschüsse des Staates Thüringen.

Weimar. Wie aus den Verhandlungen des Haushaltsausschusses des Thüringer Landtags ersichtlich ist...

Sieben Räuber vor dem Schwurgericht.

Fraunschweig. Vor dem Schwurgericht haben die Verhandlungen gegen die sieben Räuber begonnen...

Das Provinzialgefängnis.

Die Arbeitsgemeinschaft für Neubausgabe des Provinzialgefängnisses plant einen Umbau von 75 geistigen Vollstreckten...

Weslau. (Neubestellung der Hilfspredigerstelle) Vom 1. November ab wird der hiesigen Kirchgemeinde als Hilfsprediger Dr. Walter Dells ausgetreten...

Schleissau. (Diebe) trauten nichterwartend einem hiesigen Arbeiter einen Nachschuß ab und verschwand unter Mithilfe von drei Gänzen...

Kraun. (Planmäßiger Raubüberfall - Schwarz-Rot-Gold.) Schnell gefährt wurden die Straßenzwischenräume, die bereits gemeldet, am Sonntagabend in der Nacht die Handelstraße...

Kraun. (Die Täter des Einbruchs) Die Täter des Einbruchs in die hiesige Schmiedewerkstatt hiesiger hiesiger Schloss- und Riegel...

Wiesenburg. (Hochschonbau des Konzerntal) Mit den Vorbereitungen für die Anlage dreier Hochstufen auf dem Gelände an dem Ufer nach Röhler...

Weslau. (Durch ausströmendes Gas) Der Wächterbauarbeiter Doerfer war in Unkenntnis seiner Frau neben dem Gastofen eingeschlossen...

Räubers wurde plötzlich die Kuh und rich sich im dem Strid los. Das Tier raste auf der Landstraße über Hohendobelen nach Groß-Diersbach...

Windsor. (Der Zug in der Schafherde.) Der Zug in der Schafherde führt am 26. Oktober in die Schafherde des Windsorer Rittersgutes...

Freiburg. (Um den Maffestellungsbau) am den vor 20 Jahren gedacht war, drehte sich ein lebhafter Meinungsaustrausch in der letzten Sitzung des Sauss- und Grundbesitzerevents...

Sonderhausen. (Umbau der Alten Kaffeeherne.) Unter alte ehrwürdige Kaffeeherne in der Wulfsenstraße hat eine mannigfaltige Wohnanlage hinter sich...

Weslau. (Die Täter des Einbruchs) Die Täter des Einbruchs in die hiesige Schmiedewerkstatt hiesiger hiesiger Schloss- und Riegel...

Wiesenburg. (Hochschonbau des Konzerntal) Mit den Vorbereitungen für die Anlage dreier Hochstufen auf dem Gelände an dem Ufer nach Röhler...

Weslau. (Durch ausströmendes Gas) Der Wächterbauarbeiter Doerfer war in Unkenntnis seiner Frau neben dem Gastofen eingeschlossen...

Weslau. (Durch ausströmendes Gas) Der Wächterbauarbeiter Doerfer war in Unkenntnis seiner Frau neben dem Gastofen eingeschlossen...

Weslau. (Durch ausströmendes Gas) Der Wächterbauarbeiter Doerfer war in Unkenntnis seiner Frau neben dem Gastofen eingeschlossen...

Weslau. (Durch ausströmendes Gas) Der Wächterbauarbeiter Doerfer war in Unkenntnis seiner Frau neben dem Gastofen eingeschlossen...

Weslau. (Durch ausströmendes Gas) Der Wächterbauarbeiter Doerfer war in Unkenntnis seiner Frau neben dem Gastofen eingeschlossen...

Weslau. (Durch ausströmendes Gas) Der Wächterbauarbeiter Doerfer war in Unkenntnis seiner Frau neben dem Gastofen eingeschlossen...

Weslau. (Durch ausströmendes Gas) Der Wächterbauarbeiter Doerfer war in Unkenntnis seiner Frau neben dem Gastofen eingeschlossen...

Weslau. (Durch ausströmendes Gas) Der Wächterbauarbeiter Doerfer war in Unkenntnis seiner Frau neben dem Gastofen eingeschlossen...

Weslau. (Durch ausströmendes Gas) Der Wächterbauarbeiter Doerfer war in Unkenntnis seiner Frau neben dem Gastofen eingeschlossen...

Weslau. (Durch ausströmendes Gas) Der Wächterbauarbeiter Doerfer war in Unkenntnis seiner Frau neben dem Gastofen eingeschlossen...

Weslau. (Durch ausströmendes Gas) Der Wächterbauarbeiter Doerfer war in Unkenntnis seiner Frau neben dem Gastofen eingeschlossen...

Weslau. (Durch ausströmendes Gas) Der Wächterbauarbeiter Doerfer war in Unkenntnis seiner Frau neben dem Gastofen eingeschlossen...

Weslau. (Durch ausströmendes Gas) Der Wächterbauarbeiter Doerfer war in Unkenntnis seiner Frau neben dem Gastofen eingeschlossen...

Weslau. (Durch ausströmendes Gas) Der Wächterbauarbeiter Doerfer war in Unkenntnis seiner Frau neben dem Gastofen eingeschlossen...

Weslau. (Durch ausströmendes Gas) Der Wächterbauarbeiter Doerfer war in Unkenntnis seiner Frau neben dem Gastofen eingeschlossen...

Weslau. (Durch ausströmendes Gas) Der Wächterbauarbeiter Doerfer war in Unkenntnis seiner Frau neben dem Gastofen eingeschlossen...

Weslau. (Durch ausströmendes Gas) Der Wächterbauarbeiter Doerfer war in Unkenntnis seiner Frau neben dem Gastofen eingeschlossen...

Weslau. (Durch ausströmendes Gas) Der Wächterbauarbeiter Doerfer war in Unkenntnis seiner Frau neben dem Gastofen eingeschlossen...

Weslau. (Durch ausströmendes Gas) Der Wächterbauarbeiter Doerfer war in Unkenntnis seiner Frau neben dem Gastofen eingeschlossen...

Wenn es regnet kaufe bei Heinzel Schirmfabrik Halle Saale Leipziger Straße 98/99.

Die Woche der billigen Kleiderstoffe. M. Schneider, Halle, Leipziger Straße 94. Inhaber: Johannes Hagenow.



Neusprachlicher Unterricht.

Geheimrat Walter im Reform-Realgymnasium. Am 27. Okt. wird in der Aula des hiesigen Reform-Realgymnasiums von Herrn Prof. Dr. Axel Labener Güte der bekannte Vortrag über die Reform des neusprachlichen Unterrichts gehalten.

Geheimrat Dr. Walter sprach aus der Fülle seines Willens und seiner Erfahrung zunächst anknüpfend an die bedeutenden Ergebnisse der letzten Jahre über die neusprachlichen Unterrichtsverhältnisse in Berlin durch Studientat. Dr. O. B. (Frankfurt) vorgelegt wurden und betonte zugleich die Notwendigkeit, in den oberen Klassen den Sprachunterricht auf einem Realunterricht zu gründen zu lassen.

Dem hiesigen Reform-Realgymnasium wird eine Ehre und Freude gemein sein, daß Geheimrat Dr. Walter an zwei Tagen dem Unterrichtsamt eine so wertvolle Mitteilung über die Reform des neusprachlichen Unterrichts an der Mittstufe an die Hand gegeben hat. Der Vortrag war so reichhaltig, daß er wohl den Zweck hat, die Aufmerksamkeit der Schulleitung auf die Mittstufe zu lenken und die dortigen Verhältnisse zu verbessern.

Werdn und Wesen der Polarlichttheorie.

Vortrag im Verein für Erdkunde.

Dieser neuen Theorie auf dem Gebiete der Wetterlehre war der Vortrag des Herrn Stud. Rat. Dr. Winter am 29. Oktober im Verein für Erdkunde gewidmet. Der alte Meteorologe Döppel hat 1835 die Wettertheorie im Rahmen eines allgemeinen atmosphärischen Weltbildes dargestellt, welche die meteorologische Theorie des 19. Jahrhunderts als Grundlage diente.

Es war höchst interessant mit dem Vortragenden zu verhandeln, wie hundert Jahre nach der Polarlichttheorie bereits gewonnen war, die ganz unabhängig davon seit 1921 von Hertzsprung und seiner nordischen Schule weiterentwickelt und bereits Eingang in die Wetterkarten gefunden hat.

Die Polarlichttheorie hat die meteorologische Theorie des 19. Jahrhunderts als Grundlage diente.

Die Polarlichttheorie hat die meteorologische Theorie des 19. Jahrhunderts als Grundlage diente.

Die Polarlichttheorie hat die meteorologische Theorie des 19. Jahrhunderts als Grundlage diente.

Die Polarlichttheorie hat die meteorologische Theorie des 19. Jahrhunderts als Grundlage diente.

Die Polarlichttheorie hat die meteorologische Theorie des 19. Jahrhunderts als Grundlage diente.

Die Polarlichttheorie hat die meteorologische Theorie des 19. Jahrhunderts als Grundlage diente.

Die Polarlichttheorie hat die meteorologische Theorie des 19. Jahrhunderts als Grundlage diente.

Die Polarlichttheorie hat die meteorologische Theorie des 19. Jahrhunderts als Grundlage diente.

Die Polarlichttheorie hat die meteorologische Theorie des 19. Jahrhunderts als Grundlage diente.

Die Polarlichttheorie hat die meteorologische Theorie des 19. Jahrhunderts als Grundlage diente.

Die Polarlichttheorie hat die meteorologische Theorie des 19. Jahrhunderts als Grundlage diente.

Die Polarlichttheorie hat die meteorologische Theorie des 19. Jahrhunderts als Grundlage diente.

Die Polarlichttheorie hat die meteorologische Theorie des 19. Jahrhunderts als Grundlage diente.

Die Polarlichttheorie hat die meteorologische Theorie des 19. Jahrhunderts als Grundlage diente.

Die Polarlichttheorie hat die meteorologische Theorie des 19. Jahrhunderts als Grundlage diente.

Die Polarlichttheorie hat die meteorologische Theorie des 19. Jahrhunderts als Grundlage diente.

fährt. Der kalten, aus dem Polargebiet im westlichen Sinne befindlichen Luft strömen sie in raschen Zügen unter der warmen Luft der Westwinde in unsern Breiten.

In den Grenzschichten der vertikalen Temperaturverteilung kommt es dann zur Gegenbildung. Die Aufgabe der Meteorologen besteht darin, die Vorgänge in der Atmosphäre zu verstehen.

Klavierabend.

von Fritz von Bole.

Der in Halle seit zwei Jahrzehnten bekannte und geschätzte Künstler ist seit Jahren ein Virtuose im eigentlichen Sinne, obgleich er über eine feingebildete Technik verfügt.

Das letzte schon sein Programm. S. Brahms, K. Schumann, R. Schumann, F. Liszt und Carl Reinecke sind die Tonbilder, in deren Gefolge sich der Künstler bewegt.

Das letzte schon sein Programm. S. Brahms, K. Schumann, R. Schumann, F. Liszt und Carl Reinecke sind die Tonbilder, in deren Gefolge sich der Künstler bewegt.

Das letzte schon sein Programm. S. Brahms, K. Schumann, R. Schumann, F. Liszt und Carl Reinecke sind die Tonbilder, in deren Gefolge sich der Künstler bewegt.

Das letzte schon sein Programm. S. Brahms, K. Schumann, R. Schumann, F. Liszt und Carl Reinecke sind die Tonbilder, in deren Gefolge sich der Künstler bewegt.

Das letzte schon sein Programm. S. Brahms, K. Schumann, R. Schumann, F. Liszt und Carl Reinecke sind die Tonbilder, in deren Gefolge sich der Künstler bewegt.

Das letzte schon sein Programm. S. Brahms, K. Schumann, R. Schumann, F. Liszt und Carl Reinecke sind die Tonbilder, in deren Gefolge sich der Künstler bewegt.

Das letzte schon sein Programm. S. Brahms, K. Schumann, R. Schumann, F. Liszt und Carl Reinecke sind die Tonbilder, in deren Gefolge sich der Künstler bewegt.

Das letzte schon sein Programm. S. Brahms, K. Schumann, R. Schumann, F. Liszt und Carl Reinecke sind die Tonbilder, in deren Gefolge sich der Künstler bewegt.

Das letzte schon sein Programm. S. Brahms, K. Schumann, R. Schumann, F. Liszt und Carl Reinecke sind die Tonbilder, in deren Gefolge sich der Künstler bewegt.

Das letzte schon sein Programm. S. Brahms, K. Schumann, R. Schumann, F. Liszt und Carl Reinecke sind die Tonbilder, in deren Gefolge sich der Künstler bewegt.

Das letzte schon sein Programm. S. Brahms, K. Schumann, R. Schumann, F. Liszt und Carl Reinecke sind die Tonbilder, in deren Gefolge sich der Künstler bewegt.

Das letzte schon sein Programm. S. Brahms, K. Schumann, R. Schumann, F. Liszt und Carl Reinecke sind die Tonbilder, in deren Gefolge sich der Künstler bewegt.

Das letzte schon sein Programm. S. Brahms, K. Schumann, R. Schumann, F. Liszt und Carl Reinecke sind die Tonbilder, in deren Gefolge sich der Künstler bewegt.

Das letzte schon sein Programm. S. Brahms, K. Schumann, R. Schumann, F. Liszt und Carl Reinecke sind die Tonbilder, in deren Gefolge sich der Künstler bewegt.

Das letzte schon sein Programm. S. Brahms, K. Schumann, R. Schumann, F. Liszt und Carl Reinecke sind die Tonbilder, in deren Gefolge sich der Künstler bewegt.

Das letzte schon sein Programm. S. Brahms, K. Schumann, R. Schumann, F. Liszt und Carl Reinecke sind die Tonbilder, in deren Gefolge sich der Künstler bewegt.

Das letzte schon sein Programm. S. Brahms, K. Schumann, R. Schumann, F. Liszt und Carl Reinecke sind die Tonbilder, in deren Gefolge sich der Künstler bewegt.

Das letzte schon sein Programm. S. Brahms, K. Schumann, R. Schumann, F. Liszt und Carl Reinecke sind die Tonbilder, in deren Gefolge sich der Künstler bewegt.

Das letzte schon sein Programm. S. Brahms, K. Schumann, R. Schumann, F. Liszt und Carl Reinecke sind die Tonbilder, in deren Gefolge sich der Künstler bewegt.

Das letzte schon sein Programm. S. Brahms, K. Schumann, R. Schumann, F. Liszt und Carl Reinecke sind die Tonbilder, in deren Gefolge sich der Künstler bewegt.

Das letzte schon sein Programm. S. Brahms, K. Schumann, R. Schumann, F. Liszt und Carl Reinecke sind die Tonbilder, in deren Gefolge sich der Künstler bewegt.

Das letzte schon sein Programm. S. Brahms, K. Schumann, R. Schumann, F. Liszt und Carl Reinecke sind die Tonbilder, in deren Gefolge sich der Künstler bewegt.

Das letzte schon sein Programm. S. Brahms, K. Schumann, R. Schumann, F. Liszt und Carl Reinecke sind die Tonbilder, in deren Gefolge sich der Künstler bewegt.

Das letzte schon sein Programm. S. Brahms, K. Schumann, R. Schumann, F. Liszt und Carl Reinecke sind die Tonbilder, in deren Gefolge sich der Künstler bewegt.

Das letzte schon sein Programm. S. Brahms, K. Schumann, R. Schumann, F. Liszt und Carl Reinecke sind die Tonbilder, in deren Gefolge sich der Künstler bewegt.

Das letzte schon sein Programm. S. Brahms, K. Schumann, R. Schumann, F. Liszt und Carl Reinecke sind die Tonbilder, in deren Gefolge sich der Künstler bewegt.

Das letzte schon sein Programm. S. Brahms, K. Schumann, R. Schumann, F. Liszt und Carl Reinecke sind die Tonbilder, in deren Gefolge sich der Künstler bewegt.

Das letzte schon sein Programm. S. Brahms, K. Schumann, R. Schumann, F. Liszt und Carl Reinecke sind die Tonbilder, in deren Gefolge sich der Künstler bewegt.

Das letzte schon sein Programm. S. Brahms, K. Schumann, R. Schumann, F. Liszt und Carl Reinecke sind die Tonbilder, in deren Gefolge sich der Künstler bewegt.

Das letzte schon sein Programm. S. Brahms, K. Schumann, R. Schumann, F. Liszt und Carl Reinecke sind die Tonbilder, in deren Gefolge sich der Künstler bewegt.

Das letzte schon sein Programm. S. Brahms, K. Schumann, R. Schumann, F. Liszt und Carl Reinecke sind die Tonbilder, in deren Gefolge sich der Künstler bewegt.

Das letzte schon sein Programm. S. Brahms, K. Schumann, R. Schumann, F. Liszt und Carl Reinecke sind die Tonbilder, in deren Gefolge sich der Künstler bewegt.

Das letzte schon sein Programm. S. Brahms, K. Schumann, R. Schumann, F. Liszt und Carl Reinecke sind die Tonbilder, in deren Gefolge sich der Künstler bewegt.

Das letzte schon sein Programm. S. Brahms, K. Schumann, R. Schumann, F. Liszt und Carl Reinecke sind die Tonbilder, in deren Gefolge sich der Künstler bewegt.

aus Mademterreßler freudig zur Verfügung gestellt; für die Rolle des Luther hatte man den Hofkapellmeister Hans Jäger von den Deutschen Nationaltheater in Berlin gewonnen.

Berliner Biermarkenausstellung.

Sonntag wird in den Festhallen des ehemaligen Gerrenhauses die Berliner Biermarkenausstellung 1924 eröffnet.

Bauzeit 1925.

Im nächsten Sommer finden wieder Wagnerspiele in Bauzeit statt.

Widerwärtige Heimatode in Berlin.

Unter der Widerrichtung des Ministers besetzt vom 2. bis 11. November in Berlin eine niederdeutsche Heimatode statt.

Ein schändlicher Krimis als Dramatischer.

Im Zentral-Theater in Krefeld fand die Uraufführung eines von dem Prinzen Wilhelm von Sachsen verfassten Schauderspiels statt.

Das Deutsche Archäologische Institut in Rom.

Während der Krieges ist das Institut in Rom, welches durch den Krieg viele seine im Evangelium Gemeindeglieder ein Untertanen gefunden.

Lehr- und Forschungsanstalt Weisenheim.

Im Hinblick auf die der Fortschrittlichkeit der höheren Staatlichen Lehranstalt für Wein, Obst- und Gartenbau in Weisenheim.

Der Meeresgrund im Film.

Eine amerikanische Filmfirma hat einen großen Film fertiggestellt, für den sie eine große Zahl von Szenen in natürlichen Farben auf dem Meeresgrund drehen ließ.

Reine Professor Max v. Paretz.

Dieser Tage hatte ein Berliner Vater aus München gemeldet, daß für den neu zu errichtenden Lehrstuhl für Botanik an der Technischen Hochschule in München ein Professor v. Paretz aus Gießen vorgeschlagen sei.

Halle 96 in Leipzig. Der B. f. f. Halle 96 hat die 1. Serie der Jagd nach den Punkten beendet.

Reichsjugendwettkämpfe in Steuben.

Am Sonntag, dem 26. Oktober, fanden die Reichsjugendwettkämpfe der drei Schichten Steuben statt.

Ein neuer Schwimmgroßbau in Amerika.

Ein neuer Schwimmgroßbau ist in Amerika aufgetaucht.

Fußball-Professionals auch in der Schweiz.

Wie bereits gemeldet, hat die Schweizerische Fußballverbandsversammlung den Beschluß gefaßt, die Aufstellung von Profifußballmannschaften zu 1. Januar 1925 zu gestatten.

Wenn Sie wüssten

Wie sicher u. bequem Sie Ihre Hähneraugen und Hornhaut durch "Lebwohl"

loswerden, würden Sie sich nicht erst mit minderwertigen Mitteln herumgerackelt.

Lebwohl ist nicht durch den Filz sofort schmerzlos.

Seit 20 Jahren bewährt.

In Drogerien und Apotheken zu haben.

Verlangen Sie ausdrücklich Lebwohl mit Filzring.

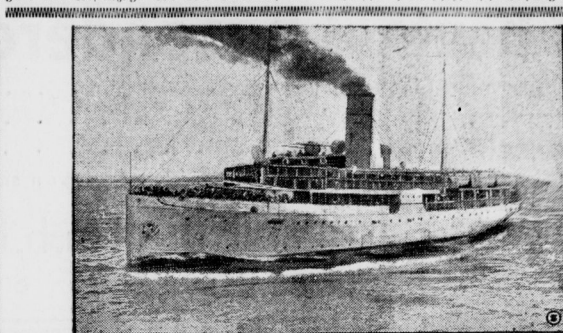
Advertisement for 'Für die Dame' and 'Für den Herrn' featuring various fabrics like Popeline, Mantelstoffe, Kostümstoffe, Velour de laine, Cheviot, and Damenzeuge. It includes a list of items and prices, and mentions 'Grösste Auswahl in sämtlichen Seidenstoffen'.

Vertical advertisement on the right side of the page, partially cut off, mentioning 'Halle', 'Pol', 'Fried', 'Dien', 'Guten', 'Weder', 'Halle', 'Ob', 'Lan', 'Die H'.

Neue Wege der Kunstwissenschaft.

Kongress für Weltweit.
 Vom 16. bis zum 18. Oktober tagte in Berlin der 2. Kongress für Weltweit und allgemeine Kunstwissenschaft. In seiner Eröffnungsvorrede wies Professor Dessoir darauf hin, daß sich in dem Zeitraum seit dem Kongress im Jahre 1913 die methodische und inhaltliche Entwicklung der Kunstwissenschaft erheblich veränderte habe. Entsprechend dem ganzen Zug der Philosophie der letzten Jahre und mehr eine Abkehr von positivistischer Methode und experimenteller Psychologie hat. „Weltweit“ sind Schlagworten sind die Richtungen der neuen Kunstwissenschaft angeben. Zunächst gilt es, sich mit neu aufgetretenen Erscheinungen auseinanderzusetzen, die den Anschauung auf künstlerische Eigenart machen: Regie, Film und Tanz.
 Der Vormittag des 16. Oktober, an dem Prof. Dessoir (Halle) die Verhandlungen leitete, war der prinzipiellen Auseinandersetzung der Grundlagen der Kunstwissenschaft gewidmet. Prof. Dessoir (Halle) sprach über „Philosophie und Weltweit“. Er geht von experimenteller Typenforschung aus und versucht hier nachzuweisen, daß der Künstler und der künstlerisch gerichtete Mensch in der Struktur der Seele nicht nur mit dem Rest der jugendlichen Menschen, der durchaus nicht immer ein depensierter Erwachsener sei. Als Vertreter der Phänomenologie kam Prof. Dessoir (Göttingen) zu Worte. Er sieht in Weltweit eine Zusammenfassung für drei Begriffe: Weltweit als Phänomenologie, als Einzelwissenschaft, als Phänomenologie. Aufgabe der Phänomenologie ist es, am einzelnen Phänomen die Intuition des Allgemeinen zu erfassen. Mit der Frage der Weltweit als philosophische Disziplin beschäftigt sich der Vortrag von Prof. Dessoir (Halle), der die Schwierigkeiten einer Beschreibung des Sinnes begründet; denn der Sinn ist rational positiv nicht zu beschreiben, er ist „atheoretisch, unanschaulich, unbestimmbar“, aber auch unerschöpfbar.
 Nach dieser allgemein-philosophischen Grundlegung kamen die Vertreter der einzelnen Zweige der Kunstwissenschaft an den folgenden Tagen zu Wort. Aus der Fülle des Gehörten können hier nur einige besonders über den engen Kreis der Fragestellungen hinaus interessierende Vorträge kurzgefaßt werden. So entwickelte Prof. Dessoir (Halle) in allseiner Diction, die

gerade durch die Zusammendrängung auf ganz kurze Richtlinien einen Einblick in den heutigen Stand der Kunstwissenschaft gab, in seinem Vortrag über „Silarien und Stilgattungen“ die Wesenszüge von drei Stilarten, des



500mal Schweinmilde—Danzig—Pillau.

Unser Ostpreußen ist durch den Raub des Weichsellandes durch die Polen vom Mutterlande getrennt. Die einzige Verbindung, die uns geblieben ist, ist der Seeweg. Mit Unterstützung des Reiches stellt der Dampfer „Ladin“, den unser Bild zeigt, die Verbindung mit neuer abgeschnitteneren Dampfern her. Vor kurzem hat er seine 500. Fahrt vollendet. Reichsverkehrsminister Döberer beglückwünscht den Kapitän des Schiffes durch einen Preisbescheid.



Das Seemannsgrab des englischen Admirals Scott.

Die sterbliche Hülle des bekannten Admirals Scott wurden seinem Wunsch gemäß im Meere beerdigt. Unser Bild zeigt den Beerdigungsakt. Die Truhe mit den sterblichen Resten des Admirals wird nach einer kurzen religiösen Feier auf dem Schiffe von seinem Sohn und seinem Bruder ins Meer versenkt.

lers mit Vorgängen in der Seele des Neurogenie und „Weltweit“ und kommt zu dem Schluß, daß in dem Schaffensorgane gewisse Zielbestimmungen nachzuweisen sind; denn die Kunst sei eine Art sublimen Übermaßes an fremdem Stoff. Dichter und Kiefer betreten sich von inneren Hemmnissen und kämpfen durch den let es künstlerischen, sei es nachfolgenden Gestaltungsvorgang.

In den Vorträgen von Julius Bab: „Film und Kunst“ und Rudolf von Laban: „Tanz als Eigenkunst“ kamen zwei neue Großmächte, die Anfangs auf künstlerischen Eigenwert machen, zu Worte. Julius Bab beleuchtet kritisch die Präzentionen des Films, der mehr und mehr die Theaterkunst in den breiten Massen erzieht. Als große Reproduktionsmittel wird er erzieht. Als große Reproduktionsmittel wird er erzieht. Als große Reproduktionsmittel wird er erzieht. Als große Reproduktionsmittel wird er erzieht.

Rudolf von Laban zeigte die Entwicklung der Tanzkunst in den letzten Jahrhunderten. Die von dem gnomisch-formalen Stil um 1700 (Rococo) in den mimisch-dramatischen Stil der französischen Revolution (Ballet) übergeht, während in den letzten Jahrzehnten eine Rückkehr zu der ersten Stilart zu bemerken ist. Ursprünglich ist der Tanzkunst das Moment der Bewegung. Sie ist primär die Kunst der Bewegung. Sie ist primär die Kunst der Bewegung. Sie ist primär die Kunst der Bewegung.

Die letzten Vorträge waren der Kunstwissenschaft gewidmet. Neben anderen sprach Professor Dessoir (Halle) über „Silbermünzen“. Er hielt eine Vergleichung mehr historischer Gegenstände. Vielerlei Anregungen zu weiterer Arbeit brachte der Kongress. Besonders interessant war zu erkennen, wie das Problem der Phänomenologie, der intuitiven Wissenschaft in seinem Gegenstand zu der rein begrifflichen intellektualistischen Betrachtung sich in fast allen Kunstleistungen erkennen ließ. Sicherlich wird dabei von den einzelnen Gebieten eine Menge Befragtes für die gesamte Wissenschaft der Kunst ausgegangen sein. Man gründete eine „Gesellschaft für Weltweit und allgemeine Kunstwissenschaft“, die in engerer Fühlung das gesamte Gebiet bearbeiten wird. Dr. Hans Schade.

Polster - Gestelle
 In jeder Ausführung liefert preiswert
Friedrich Steckel
 Dlemitz Fernruf 5334

Guter Schlaf ist das beste Heilmittel.
 Metallbetten für Ganz- und Kleinteile, mit oder ohne Feder- und Gummimatten, an Bettstellen, Bettstühlen, Bettsofas, etc.
 Offenmöbelfabrik Gubi (Zürich).

Weddy - Pönike u. Stekner A.-G.
 Leinenhaus :: Wäschefabrik
 Halle (Saale) :: Leipziger Str. 6
 Unsere vorteilhaften
3
 Spezial-Ausführungen von
Oberhemden nach Maß
 Erstklassige Verarbeitung
 Beste Stoffe
 Garantie für tadelloser Sitz
 Ausführung I . . . 9.50 M.
 Ausführung II . . . 11.00 M.
 Ausführung III . . . 13.50 M.
 Stoffproben auf Wunsch kostenlos.

Hengstschau
 im Hofe des
Landgestüts Kreuz, Halle-Gröllwitz
 am Sonntag, den 2. November 1924,
 nachmittags 1½ Uhr.
 Die Hengste werden unter dem Reiter, im Gespann und an der Hand gezeigt.

Das Neueste und Beste
 in
Handschuhen
 für Damen und Herren
 finden Sie jetzt im
Spezialgeschäft von J. Roeckl
 Große Steinstraße 4

Ball- und Gesellschaftsschuhe
Sünther
 Gr. Ulrichstr. 50
 (neben C-T, Lichtspiele)
 Fernruf 5571

Deutsche Industrie-Erzeugnisse im Auslande
 werden trotz aller Anstrengungen unserer wirtschaftlichen Konkurrenten den deutschen Auslandsmarkt zu unterbinden, immer noch Absatz finden, dank der unermüdbaren Pionierarbeit der deutschen Auslands-Pressen. Hervorragenden Anteil an der Wiedergewinnung der Auslandsmärkte für die deutsche Industrie haben unsere beiden Exportzeitschriften
ALEMANIA ILLUSTRADA
GACETA DE MUNICH
 Illustrierte Wochenausgabe der Münchener Neuesten Nachrichten in spanischer Sprache
 Verbreitungsgebiet der Gaceta de Munich: Spanien und Latein-Amerika.
OST und WEST
 Illustrierte Wochenausgabe der Münchener Neuesten Nachrichten für das Ausland
 Verbreitungsgebiet: Alle Wirtschaftskreise der Welt.
 Der Werbewert dieser beiden Zeitschriften für die Exportindustrie wird uns in zahlreichen Anerkennungen über den Erfolg der Anzeigen bestätigt. Verlangen Sie Kostenproben und Probe-Nummern durch den Verlag:
KNORR & HIRTH G.m.d.H. MÜNCHEN
 Abteilung: Export-Zeitschriften Sendlingerstr. 80

Die Augen aller Herren sind auf Sie gerichtet
 wenn Ihr Gesicht neckisch aus einem Pelz hervorschaut!

Aber Sie müssen auch genügende Auswahl haben, um das Passende für sich zu finden. Wählen Sie aus unseren großen Vorräten:

Cervalkatze . . . 38.-	Illis 58.-	Am. Opossum 19.-
Schakal 28.-	Nutria 61.-	Am. Opossum la 49.-
Wolf 128.-	Pahml 35.-	Austr. Opossum 62.-
Türk. Fuchs . . . 65.-	Seal el 31.-	Zobel-Wallaby 39.-
Griechfuchs . . . 36.-	Biberst. 31.-	Nerzermel 32.-
Rotfuchs 78.-	Seal Schäl . . . 98.-	Chin. Wollziege 26.-
Alaskafuchs . . . 28.-	Bibrette Schäl 103.-	„Zobel“ 27.-
Kreuzfuchs 28.-	Echt Skunks . . . 98.-	„Marders“ 29.-
Zobelfuchs 72.-	Skunks-Opossum 39.-	„Skunks“ 18.-
Silberfuchs 78.-	Skunks-Murmel 28.-	Polzb. 15.-
Jap. See-Fuchs . . 99.-	Skunks-Wallaby 34.-	Ranin 10.-
Nord. Fuchs . . . 109.-	Silber-Opossum 98.-	Rinder-Garnitur 5.-
Weiß Tibet 38.-	Tasm. Opossum 43.-	

Pelzbesatzstreifen
 schneiden wir Ihnen in jeder gewünschten Breite und Länge und finden Sie jede Pelzart bei uns, so daß Sie auch für Ihre Kleider das Richtige wählen können. — „Pharao“ das goldene Fell. Entzückende Neuheit für Kleider- und Mantelbesatz.
Magazin zum Pfau
 Kleinschmieden 6, Ecke Gr. Steinstr., dicht am Markt.

Finanz- und Wirtschaftszeitung

Wirtschaftliche Handels- und Wirtschaftszeitung

Stilk.

Berlin, 31. Oktober. (Eigene Drahtmeldung.) Die seit Beginn der Woche eingetretene felle Haltung der Märkte scheint bei Wochenabschluss wieder einer Neigung zur Abschwächung Platz zu machen, nachdem bereits an der gestrigen Nachbörse eine rückgängige Tendenz bemerkbar wurde, die wohl auf Gewinnrückstellungen der Spekulation in Erwartung einer baldigen Ermäßigung der Zinssfußsätze zurückzuführen ist. Unter dem Eindruck des Preisrückfalls zwischen dem Reichsfinanzminister und Reichsamt für Wirtschaftspolitik ist die Haltung der Börse heute noch ein kräftiger Aufwind. Hoffnungen sind, dass am heutigen letzten Börsentage hier noch ein kräftiger Aufwind stattfinden kann, der wohl voraussetzt, dass die Börse mit sehr ruhiger Geschäftstätigkeit zu rechnen.

Berliner Produkten-Börse vom 31. Okt. Weizen 200-204, Hafer mittel 196-198, Weizen Rot 204-208, feiner Weizen 225, Futterweizen 125, Roggen 125-130, Futterweizen 125, Tendenz fl.

Aufschlag von Papiermarken in neue Reichsmark. In einer gemeinsamen Erklärung der Reichsregierung und der Reichsbank wurde festgestellt, dass die Reichsmark für die Umwandlung der Papiermarken nur in Höhe von 100 Reichsmark und dem Restbetrag davon der offiziellen Notiz zu berücksichtigen. Die Reichsbank wird für die Umwandlung der Reichsmark-Papiermarken nur in Höhe von 100 Reichsmark und dem Restbetrag davon der offiziellen Notiz zu berücksichtigen. Die Reichsbank wird für die Umwandlung der Reichsmark-Papiermarken nur in Höhe von 100 Reichsmark und dem Restbetrag davon der offiziellen Notiz zu berücksichtigen.

Seit bisher bekannt geworden, haben sich in Berlin schon einige Gesellschaften (Kronprinz, Kaiser, etc.) gebildet, die die Umwandlung der Reichsmark-Papiermarken in neue Reichsmark übernehmen werden. Diese Gesellschaften werden die Reichsmark-Papiermarken in neue Reichsmark umwandeln und die Reichsmark-Papiermarken in neue Reichsmark umwandeln.

Der Aktionär, der demontiert werden soll, wird die Aktien in den Händen behalten, falls er die Aktien in den Händen behalten will. Die Aktien in den Händen behalten, falls er die Aktien in den Händen behalten will. Die Aktien in den Händen behalten, falls er die Aktien in den Händen behalten will.

Die Aktien in den Händen behalten, falls er die Aktien in den Händen behalten will. Die Aktien in den Händen behalten, falls er die Aktien in den Händen behalten will. Die Aktien in den Händen behalten, falls er die Aktien in den Händen behalten will.

Ein bei dieser die unproduktive Arbeit der Dienstleistungen in den letzten 12 Monaten im Wert von 100 Milliarden Reichsmark. Die Dienstleistungen im Wert von 100 Milliarden Reichsmark. Die Dienstleistungen im Wert von 100 Milliarden Reichsmark.

In Berlin fielen den 30. Oktober

100 Reichsmark	100 Reichsmark	100 Reichsmark	100 Reichsmark
100 Reichsmark	100 Reichsmark	100 Reichsmark	100 Reichsmark
100 Reichsmark	100 Reichsmark	100 Reichsmark	100 Reichsmark
100 Reichsmark	100 Reichsmark	100 Reichsmark	100 Reichsmark

Wertbestimmte Anleihen

100 Reichsmark	100 Reichsmark	100 Reichsmark	100 Reichsmark
100 Reichsmark	100 Reichsmark	100 Reichsmark	100 Reichsmark
100 Reichsmark	100 Reichsmark	100 Reichsmark	100 Reichsmark
100 Reichsmark	100 Reichsmark	100 Reichsmark	100 Reichsmark

Berliner Produktions- und Handelsbörsen vom 30. Oktober

100 Reichsmark	100 Reichsmark	100 Reichsmark	100 Reichsmark
100 Reichsmark	100 Reichsmark	100 Reichsmark	100 Reichsmark
100 Reichsmark	100 Reichsmark	100 Reichsmark	100 Reichsmark
100 Reichsmark	100 Reichsmark	100 Reichsmark	100 Reichsmark

Vorkurse der Berliner Börse vom 31. Oktober

100 Reichsmark	100 Reichsmark	100 Reichsmark	100 Reichsmark
100 Reichsmark	100 Reichsmark	100 Reichsmark	100 Reichsmark
100 Reichsmark	100 Reichsmark	100 Reichsmark	100 Reichsmark
100 Reichsmark	100 Reichsmark	100 Reichsmark	100 Reichsmark

Metallnotierungen.

100 Reichsmark	100 Reichsmark	100 Reichsmark	100 Reichsmark
100 Reichsmark	100 Reichsmark	100 Reichsmark	100 Reichsmark
100 Reichsmark	100 Reichsmark	100 Reichsmark	100 Reichsmark
100 Reichsmark	100 Reichsmark	100 Reichsmark	100 Reichsmark

Leipziger Gütermarkt vom 30. Oktober

100 Reichsmark	100 Reichsmark	100 Reichsmark	100 Reichsmark
100 Reichsmark	100 Reichsmark	100 Reichsmark	100 Reichsmark
100 Reichsmark	100 Reichsmark	100 Reichsmark	100 Reichsmark
100 Reichsmark	100 Reichsmark	100 Reichsmark	100 Reichsmark

Wassell, H.G. für Bergbau und Hüttenbetrieb.

Bei dem Unternehmen ist die Finanzierung nach der „Frankfurter Zeitung“ durch den Verkauf von Aktien im Wert von 100 Millionen Reichsmark erfolgt. Die Finanzierung nach der „Frankfurter Zeitung“ durch den Verkauf von Aktien im Wert von 100 Millionen Reichsmark erfolgt.

Deutsche Werte. Das Kapital soll im Verhältnis von 25:1 zusammengelegt werden.

Das Kapital soll im Verhältnis von 25:1 zusammengelegt werden. Das Kapital soll im Verhältnis von 25:1 zusammengelegt werden. Das Kapital soll im Verhältnis von 25:1 zusammengelegt werden.

Weitere Zunahme des Goldbestandes der Reichsbank.

Der Ausweis der Reichsbank vom 23. Oktober zeigt gegenüber einer leichten Zunahme der Kreditprinzipale namhafte Rückfälle von Zahlungsmitteln aus dem Ausland. Der Ausweis der Reichsbank vom 23. Oktober zeigt gegenüber einer leichten Zunahme der Kreditprinzipale namhafte Rückfälle von Zahlungsmitteln aus dem Ausland.

Der Goldbestand wurde weiter um 16,9 auf 350,5 Mill. Reichsmark verhöht.

Der Goldbestand wurde weiter um 16,9 auf 350,5 Mill. Reichsmark verhöht. Der Goldbestand wurde weiter um 16,9 auf 350,5 Mill. Reichsmark verhöht. Der Goldbestand wurde weiter um 16,9 auf 350,5 Mill. Reichsmark verhöht.

Mülheimer Bergwerksverein in Mülheim.

Die Gesellschaft, die im 14. März 1924 100 Millionen Reichsmark an Kapital einbrachte, hat am 31. Oktober 1924 100 Millionen Reichsmark an Kapital einbrachte.

Reichs- und Marine-AG. Umstellung des Kapitals im Verhältnis von 10:1.

Die Umstellung des Kapitals im Verhältnis von 10:1. Die Umstellung des Kapitals im Verhältnis von 10:1. Die Umstellung des Kapitals im Verhältnis von 10:1.

Ämliche Berliner Börsenkurse vom 30. Oktober

100 Reichsmark	100 Reichsmark	100 Reichsmark	100 Reichsmark	100 Reichsmark	100 Reichsmark
100 Reichsmark	100 Reichsmark	100 Reichsmark	100 Reichsmark	100 Reichsmark	100 Reichsmark
100 Reichsmark	100 Reichsmark	100 Reichsmark	100 Reichsmark	100 Reichsmark	100 Reichsmark
100 Reichsmark	100 Reichsmark	100 Reichsmark	100 Reichsmark	100 Reichsmark	100 Reichsmark

Abkürzung der Kurslisten.

In diesen Kurslisten sind die Kurse der Dividenden- und Zinsscheine sowie der Aktien und Obligationen angegeben. Die Kurse der Dividenden- und Zinsscheine sowie der Aktien und Obligationen angegeben.

Neues vom Sage

Die Danziger Passfällherzentrale.

Einem Veronesenmangel von größtem Ausmaß ist die der Danziger Zeitung" von unabhangiger Stelle gemeldet wird, die Danziger Kriminalpolizei auf die Spur gekommen. Ein Gele mit dem Namen Frau aus Warschau befolgt mit einem anderen Ehepartner, namens Greier, in Wahle, Wahle und Wahle geangte man in den Besitz der Wahle von solchen Auswanderungslufen, denen leitens des Konsulats eines Grostates in Lieberke die Wahle zur Wahle in den Land ihrer Schmachtdermeigert worden, miedete sich eine elegante eingetragte Wohnung, bestellte die eigene Tochter zur Feie und empfing als Wahle in der Privatwohnung die im Konsulat abhangig bejehenden Klempanten.

Schlepper haben alsbald in kleine Stadte, in Darfer und Kleiden, und warben zur Auswanderung. In kleineren Trupps ging es dann in Richtung Danzig, teils mit ahle, teils mit ahle, teils mit verahle Wahle, oder auch ohne Ausreisepapiere wurde die Grenze ahle. Fur die Gefahle waren feste Sahle von 150-450 Dollar im Einzelfalle zu entrichten. Die ahle Engel warteten nun von Lag zu Lag, die Wahle kamen nicht, aber auch die Besetzer vergehen wieder aufkommen. Der weit verbreiteten Organisation der noch eine ahle ahle wohlbekannter Personen angehort, scheint es eine Kleinigkeit gewesen zu sein, ahle-tahle Personen mit

Ausreisepapiere eines ahle auszusulfaten. Bei dem betreffenden Konsulat scheint etwas nicht zu klappen. Aber auch Identifizierungskomitee, die von einem in Berlin befindlichen Komitee zur Wahle der Interessen der in Deutschland aufhaltenden russischen Flahle ausgefahle wurden, konnten Interessenten, ohne das diese sich der Wahle unterziehen und nach Berlin zu reisen brauchten, erhalten. Gegenleistung war der taximahle Geh von 20 Dollar und darahle. Einen wie groen Umfang die Angelegenheit inzwischen genommen hat, erhellt am besten daraus, das dem Sternemund nach in Frankreich eine nach mehreren Hunderten zahle Schar von durch Frau und Genossen beherrschte Wahle fahle, ohne ahle und berahle zu kahle. Auch die Danziger Behahle haben sich bereits einer kleineren Gruppe von Personen annehmen mahle, die mangels geplahle Ausreisepapiere und Barmittel nicht in ihre Heimat zurahle konnten.

Automobilfahrtsprohe.
Aus Opaten wird gemeldet: Das Auto des Maurermeisters Romow aus Opaten befand sich auf der Heimfahrt von Jambou. Kurz vor Goslawitz plahle ein Hinterreifen, wodurch der

Wagen ins Schleudern geriet, gegen einen Baum fuhr, sich ahle und in einen etwa 1,5 Meter tiefen Wassergraben sturzte. Alle Insassen wurden beaufschleudert. Jambou, Dr. Wahle aus Jambou wurde sofort getahle. Oberingenieur Weh (Kruppwerke) und der Fahle des Wagens, sowie der Sohn des Maurermeisters Romow wurden schwer verletzt, wahle Dr. Kornfeld (Kruppwerke) und der Chauffeur Giuseppe, ein Italiener, mit leichten Verletzungen davongingen. Im Krankenhaus erlag Oberingenieur Weh als erstes Opfer seinen Verletzungen. Das Unglahle fuhr darauf zurahle sein, das der Chauffeur die Fahle des Wagens an den jungen Romow, der seinen Fahle ins Gefahle, abgegeben hatte. Er wurde auf Veranlassung des Staatsanwalts verhaftet.

Dreifacher Mord und Brandstiftung.

In der Nacht zum Donnerstag wurde des Gerichtsgefahle in Halbau (Oberlausitz) angeklahle. Der Justizwachmeister Scheuermann und seine Frau wurden in zwei verschiedenen, fest verschlossenen Zellen, die im Weizen der Hofstahle erdrahle werden mahle, ermordet aufgefunden. Sie waren, der Beamte von hinten und seine Frau von vorne, mit der Scheibe einer Art erschlagen worden. Nach eingehender Durchsuchung des brennenden Gebahle wurde schlielich noch das dritte Mitglied der Familie, die zwanzigjahre Tochter, im Keller unter Kartoffeln verbohrt und in eine Zelle gefahle, tot vorgefunden. Mahle tiefen Kopfwunden am Gesicht und Stahle im Rahle auf. Nur ein Fettenamer befand sich in einer verschlossenen Zelle, aus der er durch die Feuerwehr befreit werden musste. Er hat wie er angibt, verdahle Geheilte gehort und glaubt viele Personen wahrgenommen zu haben, die gegen 12 Uhr nachts das Haus verlassen. Das Feuer war an verschiedenen Stellen des groen Dachbodens angelegt und mit Seil und Petroleum gefahle worden.

Die Sanierung Castiglioni.

Die Sanierung des Hauses Castiglioni fahle fort. Besonders interessant ist dabei, das Herr Hofel, den man sonst als Gegenspieler Castiglioni anzusehen gewohnt war, jetzt keine Stellung als Beibehalter einer Grobank dazu beizutragen hat, den Ausgleich Castiglioni mit seinen Glahle zu befahle. Die ungedeckten Verpflichtungen Castiglioni betragen etwa 100 Milliarden Kronen; ebenso hoch werden seine Guthaben geschahle. Man sucht daher einen Auslandskredit in dieser Sahle und denkt daran, die Fahle, die Castiglioni an seine Sahle hat, als Sicherheit fahle den neuen Kredit zu verpfahle. Auch der Kunstbesitzer, der in Hahle von 25 Millionen M. verdisht ist, sahle beliehen werden und so zur Kreditbefahle helfen. Von einem Berauf der Kunstbesitzer ist vorlahle keine Rede.

Kahle in einem Waffenhahle.

In das Bohlenstrahle bei Schenkens in Medienburg drangen in der Nacht zum Donnerstag mehrere Kahle ein. Sie waren mit Waffen und Schlangenen versehen und luden zuerst die Wohnung des Wahlers beim, den sie niederlahle. Die Verhaftungen, die der Lieberfalle erlitten hat, bei glahleweise nicht allzu schwerer Natur. Er hat kein Bewusstsein nach Stunden wieder erlangt. konnte jedoch ahle der Tahle keine nahle Angaben machen, so das diese unzureichend entkommen konnten. Den Kahle fielen Wahle im Werte von 700 Mark in die Hahle. Besser Gahle nicht geraubt worden.

Zwei Berliner Kriminalisten verhaftet.

Grahle Mahle erregte die am Donnerstag erfolgte Verhaftung des Berliner Kriminalassistenten Julius Peters und des Kriminalassistenten Peter. Die beiden Beamten, die jetzt im Zelle der Berliner Kriminalpolizei sitzen, wurden unter der Wahle der beiden Wahle verhaftet. In der bekannten Spitzkahle-Wahle, bei der es sich um Unterstahle von zehnten Millionen Goldmark handelt und die noch immer auer der Staatsanwaltschaft und Kriminalpolizei die Finanzbehahle der Reichsanwaltschaft fahle, waren die beiden Beamten mit Erhebungen und Ermittlungen beauftragt. Sie wurden unter dem Verdacht, die Hauptverdahle gegen Erntegeld beschahle und unterstahle zu haben verhaftet und dem Untersuchungsrichter ausgehahle.

Mord in Berlin.

Am Donnerstagmorgen wurde im Hause Glahle Strae 76 in Berlin ein Mord erbeutet. Der dort wohnende 38-jahle alte Kaufmann Hamburger wurde ermordet aufgefunden. Die Wohnung war von dem unbefangenen Tahle ausgerahle. Allem Anschein nach ist der Mord bereits am Montag verahle worden.

Stapelraub des "Monte Olimpia".

Das fahle der Hamburg-Elbamerikanischen Dampfschiffahrtsgesellschaft bei Wahle und Wahle erbeutet. "Monte Olimpia" ist glahle vom Stapel gelauten. Das Schiff ist ein Schwesterschiff des am 15. November von Hamburg zum ersten Male ausgehenden Doppelschraubenmotorschiffes "Monte Sermito". "Monte Olimpia" wird seine erste Reise nach Brasilien und den La Plata-Staaten am 14. Mahle 1925 nach Hamburg antreten.

Zum Tode verurteilt.

Das Schahle Guben hat den Arbeiter Rahle aus Grimnitz bei Fahle, der die Pflegemutter seiner Frau aus Sahle ermordet hatte, zum Tode verurteilt. Die mitangeflagte Ehefrau wurde freigesprochen.

Schlimmererfolg eines der Fahle.

Einem der wegen des groen Gemahle in der Fahle verhafteten, Dr. Superty, verfuhr im Untersuchungsgefahle durch eine Polizeikom-

missionierung seinem Leben ein Ende zu machen. Er wurde mit hohem Fieber ins Krankenhaus eingeliefert.

Lieberfall am besten Tase. Am Donnerstagmorgen wurde wie unter Berliner Schriftleitung drahle, das Wahle der Frau Selene Wahle in der Brahle Strae in Berlin von einem etwa 40-jahle alten Mann, der in Begleitung einer Dame das Gefahle betrat, heimgeludt. Die beiden Kunden kamen unter dem Verdacht, grahle Einfahle zu machen, in das Gefahle. Als die Wahle in die ver-

Wieder Karneval in Mahle. Donnerstag war eine Deputation aus Kreisen des ahle Wahle bei der hahle Staatsregierung vorgefahle geworden, ob im nahle Folge vom 6. Januar bis 24. Februar das Karnevalverbot aufgehoben werde. Der kahle Minister erklahle sich grundsahle bereit, den Karneval zu ermahle. Allerdings wahle gewisse einschneidende Bestimmungen notwendig sein.

Ein neues deutsches Kulturort beend. Eines der grahle und technisch interessantesten Kulturbauprojekte Deutschlands ist nahle durch den Wahle der Regulierung der Elbe in Oberbayern beendet worden. Die Regulierung der Flussbreite umfahle 45 Km. Die Erdbewerk-Stahle sind neun Kilometer lang. Im Wahle kommen unter anderem 52 Brahle zur Ausfahle.

Wahle Tabletten

bei Husten, Heiserkeit, Katarrh

Die grahle Wahle

durch allerbilligste Preise

Kleiderstoffe Sportflanelle fur Blusen 75 Pl. groe Musterwahl 1 ²⁵ Kleider-Foule reine Wahle, in den modern Farben Meter 3 ⁵⁰ Manchester 70 cm breit, groe Farbausw. Meter 3 ⁷⁵ Rips-Samle 70 cm breit 3 ⁹⁰ Wollene Flausdstoffe 140 cm breit, in soliden Farben Meter 4 ⁷⁵	Baumwollwaren Schurzenwarps grahle Ware 83 Pl. Schurzeningham extra breit 1 ⁴⁵ Hemdenbarchente gestreift 58 Pl. Velourbarchente aparte Muster 98 Pl. Belfalktune geblumt 65 Pl. Beltzeuge kariert 80 Pl.
--	--

Kindermahle Matrosenmahle fur Knaben und Mahle 1 ⁶⁵ Baskenmahle wei und farbig 95 Pl. Strickmahle fur Knaben 35 Pl. Babymahle fur Knaben und Mahle 50 Pl. Pompon-Mahle aus Marine-Tuch 95 Pl. Kinder-Garnituren Mahle und Schal 2 ²⁵	Handarbeiten Geslickte Kahle Garnitur 5teilig 8 ⁷⁵ Kahle - Ueberhandlahle vorgezeichnet 1 ³⁵ Kahle spizen vorgezeichnet 25 Pl. Kissens vorgezeichnet 95 Pl. Tablettecken vorgezeichnet 1 ²⁵ Taschentahle vorgezeichnet 38 Pl.
--	--

Damen-Bekleidung Winter-Mahle aus mel. warmen Stoffen, in moderner Ausfahle, Stahle 7 ⁷⁵ Flausch-Mahle fur Damen, in vielen Farben, gute Verarbeitung, Stahle 15 ⁵⁰ Astrachan-Mahle in schwarz auf Futter gearbeitet, in allen Weiten 39 ⁵⁰ Plahle-Jacken sehr modern u. halbtal auf Futter, Stahle 22 ⁵⁰ Damen-Kleider aus reinwollenen geschmackvoller Wolltahle 8 ²⁵ Damen-Kleider aus halbtalren Meraner Stoffen, modern gestreift, Stahle 4 ⁷⁵	Kinder-Bekleidung Baby-Kleidchen aus reinwoll. Chevot, giftgrahle u. blau, Gr. 45, Stahle 5 ⁷⁵ Mahle-Kleider aus reinw. Chev. marine u. dunkelgrahle, Gr. 60, Stahle 6 ⁵⁰ Mahle-Mahle aus schwarz. Astrachan. Grahle 60, Stahle 15 ⁷⁵ Mahle-Mahle aus guten Winterstoffen, Grahle 60 6 ⁷⁵ Knaben-Anzahle aus gut. Stoff. m. Doppelkrag, Blusenform, Gr. 0, Stahle 9 ⁷⁵ Knaben-Llster prima Verarbeitung, mod. farb. Stoffe, Gr. 0, Stahle 10 ⁷⁵
---	---

Herrn-Krawatten Selbstbinder moderne Form 85 Pl. Selbstbinder aparte Muster 1 ⁶⁵ Regattes 78 Pl. Regattes 1 ⁴⁵ Strickbinder 28 Pl. Kragensdioner aus Kunstseide 1 ⁵⁰	Weißwaren Bubi-Kragen aus Rips 35 Pl. Bubi-Kragen Batist mit Hohlraum 70 Pl. Fidu-Kragen mit Hohlraum 1 ²⁵ Rund-Kragen wei und wei mit farbig 1 ²⁵ Jabot-Kragen wei 1 ²⁵ Plisse aus Tahle 15 Pl.
--	---

1. Lewin

Marktplatz 2 u. 3.

Wieder eine ungeheure Sensation

Damen-Konfektion · Damenhüten · Kleiderstoffen

Schenken Sie bitte unserem heutigen Angebot Ihre ganz besondere Aufmerksamkeit und Sie werden in bezug auf Preise, Auswahl und Qualitäten überrascht sein

Herren-Normalhemden u. -Beinkleider

Gruppe I 2⁴⁵
Gruppe II 2⁹⁶
Gruppe III 3²⁵

Wir bitten um zwangslöse Besichtigung der angebotenen Waren

6 Gruppen

Damen-Mäntel

aus guten wollenen Winterstoffen, und oder englisch gemischt, neueste Macharten, vollweit geschnitten.

Gruppe 1 1175 Gruppe 2 1575
Gruppe 3 1875 Gruppe 4 2275
Gruppe 5 2475 Gruppe 6 2975

2 Gruppen

Kleiderstoffe

Gruppe I Schweizer Voll-Wolle mit Farben, zum Kinder-Schotten schöne Muster, Ausw. Kleiderstoffe schwarz-weiß kariert. Meter 98 Pf.

Gruppe II Biasenstoffe schöne Striklen zum Körper-Schotten gut. Qual. neue Muster zum Kleiderstoffe doppelt breit, haltbare Qualitäten, Ausw. Kleiderstoffe doppelt breit, weiß Meter mit Knautsendentziffern 135

6 Gruppen

Damen-Hüte

nur diesjährige Formen, darunter befinden sich: Filz-Velourhüte, Seelplüsch-, Silkinas-, Zylinderplüsch-, Panette-, Brokat- und Altenbauthüte

Gruppe 1 85 Gruppe 2 185
Gruppe 3 285 Gruppe 4 475
Gruppe 5 675 Gruppe 6 875

Damen-Oberjacken

reine Wolle in schönen Farben

Gruppe I 8⁷⁵
Gruppe II 11⁷⁵
Gruppe III 16⁷⁵


Wir bitten um Besichtigung der angebotenen Waren

Zur Bequemlichkeit des Einkaufs haben wir die angebotenen Waren in Gruppen eingeteilt und auf Extratischen zum Verkauf gestellt

NUSSBAUM

Das führende Kauf- und Warenhaus Halles

Stadt-Theater Halle
Sonntag, 7^{1/2} Uhr
Die neugierigen Frauen
mit den Damen: Mathis, Böhm, Roth, Bogner, ...
Den Herren: ...
Sonntag 11^{1/2} Uhr
Sinfonie-Konzert
abends 7^{1/2} Uhr
Der Zigeunerbaron
Die Follia, der II. Teil der Opern...
Thalia-Theater
Sonntag, abds. 7^{1/2} Uhr
Wissenschaften
Auswärtige Theater
Neues Theater in Leipzig
Sonntag, 1. Nov. 7^{1/2} Uhr
Altes Theater in Leipzig
Sonntag, 1. Nov. 8^{1/2} Uhr
Operntheater in Leipzig
Sonntag, 1. Nov. 8^{1/2} Uhr
Die Revue Stadttheater in Magdeburg
Sonntag, 1. Nov. 7^{1/2} Uhr
Wieder Stadttheater in Dessau
Sonntag, 1. Nov. 7^{1/2} Uhr
Herrn Kienigstein
Sonntag, 1. Nov. 7^{1/2} Uhr
Das Königliche Theater in Weimar
Sonntag, 1. Nov. 7^{1/2} Uhr
Bretter
Tischlerholz
Latten
Rüstholz
Fussboden
Kantholz
reiche Vorräte für alle Zwecke
Eichenholz
Schnitzarbeiten
Hensel & Müller
Holzhandlung
Dampfschleifwerk
Cannenberg Weg 2
Tel. 6110
Wohnmöbel
Küchen- und Badmöbel
führen werden billig ausgeführt.
Die Vogel, Herfordstr. 5.



DER OZEANFLUG

VON

Z. R. III

Die einzigen während des Amerikaflygs vom Luftschiff aus gemacht. Aufnahmen

DIE UEBERFAHRT

Der Start. Ueberfliegen der Schweiz. Ueberfliegen von Frankreich. Die Begegnung mit dem Dampfer „Robert Dollar“ auf dem Ozean.

Azoren und Teneriffa.

DIE ANKUNFT

Neuland, Boston, Ueberfliegen der Freiheitsstatue und der Wolkenkratzer von New York. Landung in Lakehurst.

ACHTUNG!

Die gleichen Aufnahmen wurden in Gegenwart von Dr. Eckener und der gesamten Mannschaft in New Yorks 5000-Plätze-Theater „Casitol“ unter Riesenhilf gezeigt.

Die von der Ufa gebrachten Aufnahmen sind die einzigen, welche an Bord des Z. R. III während der Ueberfahrt aufgenommen wurden. Alle anderen angezeigten Film-Aufnahmen sind von der Erde aus und nur bei der Ankunft in Amerika aufgenommen.

Ab morgen, Sonnabend, den 1. Novbr. 1924 im

Ufa-Theater

Leipziger Straße 88
Alte Promenade 11 a

Unsere Vorstellungen beginnen ab morgen, Sonnabend, im Ufa-Theater, Leipziger Str., Sonntags 3.30 Uhr, Werktags 4.30 Uhr, im Ufa-Theater, Alte Promenade, Sonntags 3 Uhr, Werktags 4 Uhr

HERRENZIMMER

Große Bibliothek, h. u. n. jern. einzelne Bücherschränke u. Schreibe- tische - Herrenzimmerische und Schreibschüssel - Reichliche

SPEISEZIMMER

Einzelne Bületts und Anrichten Speisemertische und Stühle Flugzeroben, alles dauerhaft und moderne Möbel, verkauft sehr billig

Max Jungblut, Albrechtstr. 37.

Blasen- u. Nierentee

vorzügl. bewährt bei Blasen-, Nieren- und Harnleidnen empfiehlt als Spezialität 1 Paket à 1.- Adler - Apotheke Schwarzenberg-Erzg.

Schlafzimmer

Speise- und Herrenzimmer, auch einzeln

Einzelne Möbelstücke

H. Bergmann, Halle, Leipzigerstr. 30 Pt.

Haus Offenbach

Poststraße 1, am Leipziger Turm

Unter obiger Firma eröffne ich morgen Sonnabend ein Spezialgeschäft

feiner Lederwaren und Reiseartikel

Ich werde nur beste Ware führen und bitte um gütige Beachtung meines Schaufensters.

Werner Heinz

Konditorei Zorn

empfiehlt feinste Reformationsbrötchen

In allen Preislagen von 10 Pfennigen an

Krieger-Verein „Alemannia“, Halle S.

Wohltätigkeits-Anführungen zugunsten der „Altveteranen“ und „Kriegerveteranen“

Dienstag, den 4. u. Donnerstag, d. 6. November abends 8 Uhr im „Neumarkt-Schlittenhaus“

Der Menont

Schauspiel in 4 Aufzügen von Ernst von Wildenbruch

Karten bei Emil Herz Leipzig Str. 35 sowie an der Abendkasse. Eintrittspreis: 1 Mark.

Gebt zum Wahlfonds!

Die Deutschnationale Volkspartei, Volksverein Halle-Saalkreis, ist bereits in den Wahlkampf eingetreten. In diesem schweren Entscheidungslampfe, der ausgefochten wird zwischen Schwarz-Weiß-Rot und Schwarz-Rot-Weiß, müssen alle Kräfte angepöndert werden, um eine gewaltige nationale Mehrheit im Reichstag zu schaffen. Es geht nicht nur um den Reichstag, sondern es geht um das ganze deutsche Volk. Deshalb ist es dringende Pflicht und heiligste Aufgabe jedes Deutschnationalen, an feiner Stelle zur Erbringung des Sieges am 7. Dezember mit allen Kräften mitzuwirken. Alle Parteifreunde werden gebeten, Beiträge für den Wahlfonds in der Geschäftsstelle der Partei, Alte Promenade 10, abzuliefern, oder direkt unserem Bankkonto bei der Commerz- und Privatbank, Poststraße 5, zu überweisen. Deutschnationale Parteifreunde, stärkt den Wahlfonds! Gebt reichlich, damit die Partei in der Lage ist, den Kampf mit reichlicher Munition bis zum siegreichen Ende durchzuführen.

Deutschnationale Volkspartei

Volksverein Halle und Saalkreis.

Wohltätigkeits-Anführungen

Wohltätigkeits-Anführungen

Wohltätigkeits-Anführungen