





Prämien-Kursbericht

der Bankfirma Samuel Zielesberger, Berlin, 1. April 1908.

Telegramm-Adresse: „Bahnenbank Berlin“.

Table with columns: Vorprämien, April, Mai, Rückprämien, April, Mai. Lists various financial instruments and their values.

Nachfrage- und Angebot-Preise von Kalk-Kuxen von Samuel Zielesberger, Berlin und Essen, 1. April.

Table with columns: Gold, Silber, Immenrode, Brau, Bism., Kupf., Zinn, Blei, Wism., Ant., Nickel, Eisen, Stahl, Eisenbahn, Schiffahrt, Industrie, Handel, Bank, Wechsel, Diskont, Staatsanleihen, Fremdwährungen, etc.

Berliner Börse

den 1. April 1908. (Eigener Fernsprechdienst).

Die Börse eröffnete gestern in wesentlich festerer Stimmung. Man war geneigt, die bevorstehenden Neumissionen des Reiches und Preussens von einer weniger ungünstigen Seite zu betrachten.

Friedmann & Weinstock

Bankhaus, Leipzig Str. 14.

Teleph.-Anruf 88 u. 177.

Berliner Börse

vom 2. April. (2 1/2 Uhr nachm. telephonisch mitgeteilt).

Privat-Diskont 4 1/2 %.

Wechsel.

Table with columns: Amsterdam, Brüssel, London, New-York, Paris, Petersburg, Wien, etc. Lists exchange rates for various cities.

Goldsorten und Banknoten.

Table with columns: Sovereigns, 20 Fr.-Stücke, Amerikan. Noten, Belgische Noten, etc. Lists gold and banknote prices.

Deutsche Fonds und Staatspapiere.

Table with columns: Deutsche Reichsbank, Deutsche Schatzanw., Preuss. Konsols, etc. Lists German bonds and state papers.

Eisenbahn- und Kleinbahn-Aktien und Prioritäten.

Table with columns: Halberst.-Blankenb., Halle-Hettstedt-Lit.A., etc. Lists railway and small railway stocks.

betonen werde und damit eine Verschlechterung der höchsten Geldmarkterhältnisse vermieden werden würde. Es wurde vielfach die Erwartung ausgesprochen, dass schon in den nächsten Tagen der Reichsbankdirektion eine Ermässigung um ein ganzes Prozent erfahren werde.

Auch heute herrschte am Getreidemarkte grosse Zurückhaltung da man das Schicksal der Preisgestaltung abwarten will. Im allgemeinen waren die Preise für Brotgetreide fester und zwar im Anschluss an die höheren Meldungen von den ausländischen Produktionsmärkten und auf verzelte Deckungen.

Produktionsbräse.

Am 31. März 1908. Angebote in Rottklee kamen nur noch sehr vereinzelnd und in kleinen Mengen an, die meisten waren stark abwärts tendierend.

Waren und Produkte.

Sämereien-Wochenbericht von J. & P. Wissinger, Berlin.

Angebote in Rottklee kamen nur noch sehr vereinzelnd und in kleinen Mengen an, die meisten waren stark abwärts tendierend. Im Einkauf wurde deshalb erheblich mehr gefordert, doch da im Konsum die Preislage dementsprechend nicht zu heben ist, so war das Geschäft für den Zwischenhandel recht unlohnend.

Getreide.

Antwerpen, 1. April. Weizen ruhig, Mais stetig, Gerste stetig, Hafer stetig.

Paris, 1. April. (Schluss). Weizen stetig, per April 22,45, per Mai 22,65, per Juni-August 22,45, per Sept.-Dez. 22,0.

Zucker. Magdeburg, 2. April. Rohzucker 88%, ohne Sack 11,05 bis 11,20, Schmelzware 75%, ohne Sack 9,25 bis 9,50.

Kaffee. Hamburg, 2. April. (Vorm.-Bericht). Good average Santos per Mai 81 1/2, per Sept. 81 1/2, B. do, per Dez. 82, per März 82 G. Bepaucht.

Petroleum. Antwerpen, 1. April. Raffiniertes Type weiss loco 22 baB, do, per April 22 B, do, per Juni-Aug. 22 1/2 B.

Spiritus. Paris, 1. April. Spiritus 70% per April 46,00, per Mai 46,00, per Juni-Aug. 47,00, per Sept.-Dez. 41,25.

Fettwaren und Öle. Antwerpen, 1. April. Schmalz per April 105, Amsterdam 1. April. Rüböl stetig, loco 43, do, per Mai 41 1/2.

Metalle. Amsterdam, 1. April. Bankasien 87 1/2, Hamburg, 1. April. Gold in Barren per kg 2780 Gd., 2784 Bz.

Konkursnachrichten. Neueröffnete Konkurse. (Die Schlusszahlen bedeuten das Datum des Anmeldestermins.)

Table with columns: Name, Address, Date. Lists bankruptcy notices for various companies and individuals.

Kunstmessung aller Börsennotizen. Bestenfalls in Anstalt, Bestenfalls in Anstalt, Bestenfalls in Anstalt.

Abteilung für Kollien- und Kalk-Kuxen.

Berliner Börse

den 2. April. (2 1/2 Uhr nachm. telephonisch mitgeteilt).

Privat-Diskont 4 1/2 %.

Wechsel.

Table with columns: Amsterdam, Brüssel, London, New-York, Paris, Petersburg, Wien, etc. Lists exchange rates for various cities.

Goldsorten und Banknoten.

Table with columns: Sovereigns, 20 Fr.-Stücke, Amerikan. Noten, Belgische Noten, etc. Lists gold and banknote prices.

Deutsche Fonds und Staatspapiere.

Table with columns: Deutsche Reichsbank, Deutsche Schatzanw., Preuss. Konsols, etc. Lists German bonds and state papers.

Eisenbahn- und Kleinbahn-Aktien und Prioritäten.

Table with columns: Halberst.-Blankenb., Halle-Hettstedt-Lit.A., etc. Lists railway and small railway stocks.

Leipziger Börse

den 2. April.

3 1/2 % Sächs. Leihk. 82,00, 3 1/2 % Sächs. Anleihe 81,00, Leipz. St.-Anl. 1904 81,00, etc.

Leipz. H.-B. Pfdbr. 99,75, Leipz. H.-B. Pfdbr. 99,75, Leipz. H.-B. Pfdbr. 99,75, etc.

# DRESDNER BANK.

Aktiva. Bilanz vom 31. Dezember 1907. Passiva.

<b>Gassa-Konto:</b> Bestand an Bar, Coupons und Sorten . . . .	49 436 649 55
<b>Vechsel-Konto:</b> Bestand abzüglich Zinsen . . . . .	217 645 918
<b>Konto-Korrent-Konto:</b> Verfügbare Guthaben bei Banken und Bankiers	31 837 029
Effekten-Report-Konto . . . . .	425 333 853
Waren-Report-Konto . . . . .	7 907 654
<b>Lombard-Konto:</b> Vorschüsse auf Waren und Waren-Verschiffungen	14 096 377 45
Dauernde Beteiligungen bei fremden Banken . . . .	38 274 214 06
Effekten-Konto . . . . .	27 994 750 30
<b>Konto-Korrent-Konto, Debitoren:</b> a) Banken und Bankiers durch Effekten gedeckt . . . . .	56 153 442 20
b) sonstige Debitoren, durch Effekten und andere Sicherheiten gedeckt . . . . .	56 232 015 50
c) ungedeckte Debitoren . . . . .	272 967 957 85
ausserdem Aval-Debitoren . . . . .	128 721 099 75
<b>Konsortial-Konto</b> . . . . .	48 376 813 50
<b>Immobilien-Konto</b> Dresden, Berlin, Frankfurt a. M., Hamburg, Bremen, Nürnberg, Pforz, Hannover, Bückeburg, Mannheim, Detmold, Plauen i. V., Chemnitz, Emden, Freiburg i. Br. . . . .	14 685 000
Neubau-Konto Berlin, Hannover, München etc. . . . .	4475 623 50
Diverse Grundstücke . . . . .	1400 640 70
<b>Pensions-Fonds-Effekten-Konto</b> König-Friedrich-August-Stiftung-Effekten-Konto . . . . .	20 570 294 20
2437 890 40	98 657 50
1 012 063 639	

<b>Aktien-Kapital-Kto.</b>	180 000 000
<b>Reserve-Fonds-Kto.</b>	41 900 000
<b>Reserve-Fonds-Kto. Konto B.</b>	9700 000
<b>Verzinsliche Depositionen</b> . . . . .	224 845 411 30
<b>Konto-Korrent-Kto. Kreditoren</b> . . . . .	323 099 114 40
<b>Akzept- und Scheck-Konto</b> ausserdem Aval-Verpflichtungen in Höhe von . . . . .	209 491 706 15
<b>Dividenden-Konto:</b> Unerhobene Dividenden . . . . .	29 361
<b>Pensions-Fonds-Konto</b> . . . . .	247 821 35
<b>König-Friedrich-August-Stiftung:</b> Übergangsposten der Centrale und der Filialen untereinander . . . . .	100 290 00
<b>Reingewinn</b> . . . . .	413 704 60
	19 505 920 30
	1 012 063 639

Dresden, den 31. Dezember 1907.

# DRESDNER BANK.

E. Gutmann. Arnstadt. G. Klemperer. Mueller. L. von Steiger. Nathan. Schuster.

**Eiserne Bettstellen** mit Matrasen für Erwachsene.

**Eiserne Bettstellen** mit Matrasen für Kinder.

**Eiserne Garderobe-Ständer.**

**Eiserne Blumen-tische.**

**Eiserne Flaschen-schränke.**

**Eiserne Wäsche-tische** m. Garnitur.

Gr. Ulrichstrasse 57, Am Güterbahnhof 5.

**Wilh. Heckert,**



## Nordsee-Halle.

**Seeische sind billiger wie Fleisch!**

Keine Hausfrau vernachlässigt es, wenigstens einmal in jeder Woche Seeische auf den Tisch zu bringen. Sie spart dadurch viel Geld und beschafft ihrer Familie hochwertige Speise.

**Seeische werden hochgeschätzt!** weil dieselben wohlschmeckend, gesund, nahrhaft und bekömmlich sind. Weiszittig sind dieselben zur Abwechslung in der Ernährung, wegen ihres hohen Nährwertes und ihrer leichten Verdaulichkeit besonders für Magenkränke, Nerven-Geizigen und Kinder.

**Von frischen Fängen unserer Dampfer** empfehlen wir:

H. Schellau im Anichn. 18	30
H. Schellau im Anichn. 18	40
H. Schellau im Anichn. 30	40
H. Schellau im Anichn. 30	40
H. Schellau im Anichn. 30	40
H. Schellau im Anichn. 30	40
H. Schellau im Anichn. 30	40
H. Schellau im Anichn. 30	40
H. Schellau im Anichn. 30	40
H. Schellau im Anichn. 30	40

Beförderer dreizehnt: 0702

**Riesen-Salz-Lachs-Ringe**  
3 Stück wiegen circa 2 Pfund  
Der Fisch hat ein schönes weißes Fleisch, im Geschmack delikat.

## „Nordsee-Halle“

der Deutschen Dampfschiff-Gesellschaft „Nordsee“.

Große Hochseefischer Deutschlands.  
Telephon 1275. Gr. Ulrichstr. 58. Telephon 1275.

Eigener Seehafen.

## Bandwurm mit Kopf

ach Maden und Spulwürmer werden selbst in hartnäckigen Fällen schmerzlos entfernt durch „Solitaenia“, garant. unschädliche, angenehm schmeckendes Präparat, das bei allen Wurmrkrankheiten eine gründliche Darmreinigung bewirkt. Keine Uebelkeit! Kein Brechreiz. Nur „Solitaenia“ echt mit Anweis. 2 Mk. b. Eins. v. 225 Mk. franco. Best.-l. Dotan Granatstr. 10, Embelka 1, Kakao, am. Zucker 10 15, Köln-Dei 30. Depot: Eirich- und Löwen-Apotheke.

## Konturmasse-Verkauf.

Das zur Konturmasse des Handelsmanns Georg Hars in Halle a. S., Bernhardtstraße 8, III., gehörige Warenlager, bestehend in:

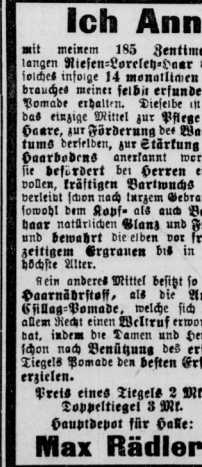
**Kleiderstoffen,**  
**Blumentoffen,**  
**Zeitschriften, Auslagen, Tapeten, Schürzen, Umbrella, Bolamenter u. abgetischt auf 1525.13 Mk., beabsichtigt ich im ganzen zu verkaufen. Das Lager kann am 3. u. 4. April c. vorm. 9-12 u. nachm. 3-6 Uhr, im Geschäftslokal Bernhardtstr. 9, wofür ich Tage und Verkaufsbefehlingen ausliefern, befristigt werden. Angebote erbitte bis 4. April c. 9002.**

Max Knoche, Konturmasse-waare, Bernhardtstr. 5.

**Schreibarbeiten jeder Art,** wiffenschaftl. u. geschäftl. Sand u. Maschine, Vertriebsfertigkeiten, Rundschreib, Stenographie u. s. d. f. d. e.

**Hollische Schreibstube.** Gemeinnütz. Unternehmen, Beschäftigung Stellenloser, Hilfskräfte für Schreibe, Kontoren, Bureauarbeit auf Stunden und Tage, auch ins Haus und nach auswärts.  
Ratlfstraße 18. Fernsprecher 2704.

**Ich Anna Csillag** (2253)  
mit meinem 185 Zentimeter langen Riesen-Schiffchen habe ich in Folge 14 monatlicher Besuche meiner sehr erkrankten Schwägerin erhalten. Dieses ist als das einzige Mittel zur Pflege der Haare, zur Förderung der Wachstum des Rindens, zur Stärkung des Haarbodens anerkannt worden, die Befördert bei Herren einen vollen, kräftigen Wuch und verleiht schon nach langem Gebrauch sowohl dem Kopf als auch der Haut ein Wohlgefallen, welches bei dem Gebrauch meiner Produkte nie zu erreichen ist.  
Ein anderes Mittel besitzt so viel Dankschuld, als die Anna Csillag-Pomade, welche sich mit allem Recht einen Weltfremder nennen darf, indem die Damen und Herren schon nach Benützung des ersten Ziegels Pomade den besten Erfolg erzielen.  
Preis eines Ziegels 2 Mk., Doppeltiegel 3 Mk.  
Hauptdepot für Halle: Max Rädler, Drogerie, Rannischestr. 2.



## Bitte.

Wie in früheren Jahren bitten wir unsere Mitbürger auch jetzt, abgelegte Kleidungsstücke bezw. Schuhwerk an unser vereinigtes Sammelbureau gelangen zu lassen, damit wir dieselben spendenbedürftigen an Wohlthätige weiterleiten können. Für kurze Mitteilung an das Sekretariat des Vereines für Wohlthätigkeit Halle a. S., Schwarzestraße 2, werden die Sachen zu jeder gewünschten Zeit durch einen legitimierten Boten abgeholt.  
Prof. Dr. Sangert. Prof. Dr. Loos.

## Eine sensationelle Erfindung sind

# Thermos



# Flaschen

## Thermos-Flaschen

sind ohne jegliche Vorbereitung stets gebrauchsfertig.

## Thermos-Flaschen

sind ohne Verwendung von Chemikalien hergestellt; daher die Isolierfähigkeit von unbegrenzter Dauer.

## Thermos-Flaschen

sind unentbehrlich für Touristen, Jäger, Reisende Automobilisten, Militärs, Forstbeamte, Bureau- und Fabrik-Angestellte, Arbeiter, Wassersport, Luftschiffer, z. Kinder- u. Krankenpflege, Brunnenkuren.

## Thermos-Flaschen

sind aus bester Qualität Glas und von jetzt ab nach einem neuen geschützten Verfahren derart widerstandsfähig gemacht, dass sie bei etwas sachgemäßer Behandlung fast unzerbrechlich



## Thermos-Flaschen

sind in 1/2 Litergröße von M. 9.-, in 1/1 Litergröße von M. 16.- aufwärts in allen besseren Geschäften für Reise-, Jagd-, Sport-, Automobil-Radfahr-Ausrüstung, Haus-, u. Küchengeräte, Krankenpflege und in Lummiwaren-Geschäften in Deutschland zu haben; wo nicht, geben wir Bezugs-Quellen auf.

## Thermos-Flaschen

genannt werden können. Der Export unserer Fabrikate ist bis auf Widerruf gestattet nach: Schwiz, Italien, Bulgarien, Serbien, Russland, Finnland, dem ganzen Orient, Japan und China. Gutachten, Atteste, mit Prospekt und Preisliste auf Verlangen kostenlos.

In Halle a. S. ein detail zu haben bei:  
C. N. Borchert, Bazar für Herren, Gr. Siemstrasse 10.  
Leonhardt & Schiesinger, Haus-, u. Küchengeräte, Gr. Ulrichstrasse 13/15.  
H. W. Oetting, Jagdausrüstungen.  
W. Tornau, Büchsenmacher, Leipzigstrasse 88. (6625)

Thermos-Gesellschaft m. b. H., Berlin W., Markgrafenstr. 52 a.

## Stutzflügel Kaps. nur 1,60 m. Rönisch.

in jedes Zimmer passend. Vorzüglich im Ton. Präzise, leichte Spielart. Albert Hoffmann, Am Riebeckplatz. 6624

**Gothard Feuerversicherungsbank auf Gegenseitigkeit.** Am Jahre 1821 errichtet.  
Nachdem der bisherige Vertreter obiger Anstalt, Herr Wilhelm Jentsch, verstorben, ist an dessen Stelle Herr Richard Schneider, in Firma Albert Schneider, zum Agenten für Brema u. Umgegend ernannt worden. Was wir hierdurch zur öffentlichen Kenntnis bringen.  
Halle (Saale), im März 1908. Die Generalagentur. Luedtke. 6613

Bezugnehmend auf vorstehende Bestattnung, halte ich mich den im hiesigen Agenturbezirke wohnenden Teilnehmern der Gothard Feuerversicherungsbank auf Gegenseitigkeit zur Vermittlung ihrer Versicherungsangelegenheiten zu Diensten verpflichtet und habe zu weiterer Beteiligung an dieser Anstalt ein, indem ich mich zugleich zu jeder wünschenswerten Auskunft über dieselbe bereit erlicke.  
Brema, im März 1908.  
Richard Schneider in Firma Albert Schneider.

## Musikschule Hanna Münter

ab 6. April Hermannstrasse 33.  
Unterricht in Gesang und Klavierspiel.

**Blut-** Wein, naturweines Medizinal-Wein, als Stärkungsmittel, erprobt. 1.500 Pf. 2.500 Pf. 4.500 Pf. franco u. Nachn. Levante-Compagnie, Breslau, Marktstr. 4 (Rüdesheim a. Rh. 4)

## Biermarken,

Bierhöfe, Biermarkt, empfl. Ferdinand Haussengier, Brauerei, 8. Fernruf. 1190.  
In holländische Bruno Mandowsky, Corffstr. 6645 Duisburg a. N.

**Erich Heine**  
Goldschmied, Gr. Ulrichstrasse 35, hält sich beim Einkauf von Konfirmationsgeschenken bestens empfohlen. (4860) Fernruf 2830.

## Familien-Nachricht.

Dankagung. 6621  
Dem Grabe unseres lieben Vaters zuwidergesetzt, lagen wir allen, die seinen Sarg mit Kränzen schmückten und ihm das letzte Geleit gaben, herzlichen Dank. Besonderen Dank auch Herrn Amisat Nagel für seine den Toten ergebene Anteilnehmung und Herrn Viktor Dr. Jannich für seine tiefempfundene Grabrede.  
Die trauernden Hinterbliebenen. Fr. Gornsch.

## Trauerhüte

in größter Auswahl. Schneider & Haase, Große Steinstr. 83. 128 f. z. h. g.