

V c
1988



2. 10

17210

172

12



2. 19. 24. M. XIX. 24.



Namen der Stet vnd

Schlösser des Fürstenthumbs

Braunschweig/ So die Durchlauchtigste Durch/
lauchtige Hochgeborn Fürsten vnd Herrn Herr
Johansfriedrich Hertzog zu Sachsen Chur/
fürst etc. vnd Burggraff zu Magdeburg etc. vnd
Herr Philips Landtgraff zu Hessen/Graff
zu Catzenelbogen etc. mit Göttlicher hülff
vnd Heeres Krafft erobert vnd eingeno/
men haben / auff Sambstag nach
Laurentij. Anno 1542.

Item was zu Wolffenbüttel an

vorradt / Silbergeschir/ Geschütz/Puluer, Ross/
vnd anders befunden ist worden etc.

[Faint, mirrored bleed-through text from the reverse side of the page, likely a library inventory or title page.]

**BIBLIOTHECA
PONICKAVIANA**

UNIVERSITÄTS-BIBLIOTHEK
HALLE
(SALLE)



Namen der Stett vnd

Schlösser des Fürstentums

Braunschweig darinne Wolffens
büttel gelegen ist.

Fürstenberg ein Schlos.
Doltzmin ein Stedlein vnd Schlos.
Werschafft von Eberstein.
Werschafft von Nomburg.
Ondorff ein Stedlin.
Gandersheim ein Stad vnd Schlos.
Grien ein Schlos.
Stauffenburg ein Schlos.
Gittel ein Stedtin
Sesen ein Stedtin vnd Schlos.
Wollenstein ein Schlos.
Bocklinheim ein Stadt.
Lamspring ein Stedtin.
Alfelden ein Stadt.
Winsenburg ein Schlos.
Bodenburg ein Schlos.
Lichtenberg ein Schlos.
Geuershagen ein Schlos.
Wollenberg ein Schlos.
Steinbrüg ein Schlos.
Salzgitter ein Stedtin.
Luther am barenberg ein Schlos.
Dartzburg ein Schlos.

A ij

Wessens

Hessen ein Schlos.
Widela ein Schlos.
Vinenburg ein Schlos.
Schladem ein Schlos.
Lebenburg ein schlos.

Wolffenbüttel das Fürstliche vnd
Gewaltige Schlos.

Schepenstet ein Stadtlin.

Jerrheim ein Schlos.

Schening ein Stat vnd Schlos.

Nelmstett ein Stadt.

Werschafft von Warberg.

Luther ein Stedtlin vnd Schlos.

Nyenbruck ein Schlos.

Calfürdt ein Schlos.

Ottenstein ein Schlos.

Wispenstein ein Schlos.

Summa. 3. Werschafft.

13. Stet.

28. Schlösser.

Es seindt auch wol noch ander Schlösser/ In
obgemeltem Fürstentumb Braunschweig gelegen/
die die vom Adel vñ andere Erblich oder sonsten in
besitz haben /vnd aber Hertzog Heinrichen dauon
folg/stür/vnd schatzung/zukomen ist/die Inn diser
vortzeichnus nicht mit Begriffen sein.

Was zu Wolffenbüttel an verrat/ Silber ger
schir

schir / Geschütz / Puluer / Röss / vnd anders befunden
ist worden.

Zum Ersten hat man funden vngeserlich vor
sieben tausent Gilden werdt Silber geschir / vnd
da von zwey tausent Gilden werdt / den Jungen
Herrn / Hertzog Heinrichs Sönnen widerumb
geben.

Item vor fünff tausent Gilden Wein.

Item zwey tausent seiten Specks.

Item funffzehen hundert Centener Puluers.

Item ein städtlich geschütz / Darunter funff
vnd dreissig Maurenbrecher waren.

Item alle Boden vnd Kasten voller frucht vnd
Getreid.

Item Hertzog Heinrichs gemahels Seligen
Kleider vnd Kleinoten / sein den Jungen Frowlein
zugestellt worden

Item Hertzog Heinrichs Kleider / Darunter
sein Neun Röck den Jungen Fürsten gegeben wor-
den.

Item Zehen Dengst / Davon man den jun-
gen Herrn widerumb Sieben geben hat.

A iij

Item

Item die Cantzeley / sampt allen Brieffen/
welche zu besichtigen / Zween / Einer vom Churfürs-
ten zu Sachsen / Der Ander vom Landtgraffen zu
Wessen / verordnet worden.

Item die Cantzeley / sampt allen Brieffen /
welche zu besichtigen / Zween / Einer vom Churfürs-
ten zu Sachsen / Der Ander vom Landtgraffen zu
Wessen / verordnet worden.

Item die Cantzeley / sampt allen Brieffen /
welche zu besichtigen / Zween / Einer vom Churfürs-
ten zu Sachsen / Der Ander vom Landtgraffen zu
Wessen / verordnet worden.

Item die Cantzeley / sampt allen Brieffen /
welche zu besichtigen / Zween / Einer vom Churfürs-
ten zu Sachsen / Der Ander vom Landtgraffen zu
Wessen / verordnet worden.

Item die Cantzeley / sampt allen Brieffen /
welche zu besichtigen / Zween / Einer vom Churfürs-
ten zu Sachsen / Der Ander vom Landtgraffen zu
Wessen / verordnet worden.

Item die Cantzeley / sampt allen Brieffen /
welche zu besichtigen / Zween / Einer vom Churfürs-
ten zu Sachsen / Der Ander vom Landtgraffen zu
Wessen / verordnet worden.

Item die Cantzeley / sampt allen Brieffen /
welche zu besichtigen / Zween / Einer vom Churfürs-
ten zu Sachsen / Der Ander vom Landtgraffen zu
Wessen / verordnet worden.

Item die Cantzeley / sampt allen Brieffen /
welche zu besichtigen / Zween / Einer vom Churfürs-
ten zu Sachsen / Der Ander vom Landtgraffen zu
Wessen / verordnet worden.

Item die Cantzeley / sampt allen Brieffen /
welche zu besichtigen / Zween / Einer vom Churfürs-
ten zu Sachsen / Der Ander vom Landtgraffen zu
Wessen / verordnet worden.

Item die Cantzeley / sampt allen Brieffen /
welche zu besichtigen / Zween / Einer vom Churfürs-
ten zu Sachsen / Der Ander vom Landtgraffen zu
Wessen / verordnet worden.

Item die Cantzeley / sampt allen Brieffen /
welche zu besichtigen / Zween / Einer vom Churfürs-
ten zu Sachsen / Der Ander vom Landtgraffen zu
Wessen / verordnet worden.

Item die Cantzeley / sampt allen Brieffen /
welche zu besichtigen / Zween / Einer vom Churfürs-
ten zu Sachsen / Der Ander vom Landtgraffen zu
Wessen / verordnet worden.

Item die Cantzeley / sampt allen Brieffen /
welche zu besichtigen / Zween / Einer vom Churfürs-
ten zu Sachsen / Der Ander vom Landtgraffen zu
Wessen / verordnet worden.

Item die Cantzeley / sampt allen Brieffen /
welche zu besichtigen / Zween / Einer vom Churfürs-
ten zu Sachsen / Der Ander vom Landtgraffen zu
Wessen / verordnet worden.

Item die Cantzeley / sampt allen Brieffen /
welche zu besichtigen / Zween / Einer vom Churfürs-
ten zu Sachsen / Der Ander vom Landtgraffen zu
Wessen / verordnet worden.

Item die Cantzeley / sampt allen Brieffen /
welche zu besichtigen / Zween / Einer vom Churfürs-
ten zu Sachsen / Der Ander vom Landtgraffen zu
Wessen / verordnet worden.

AK 9c 1988

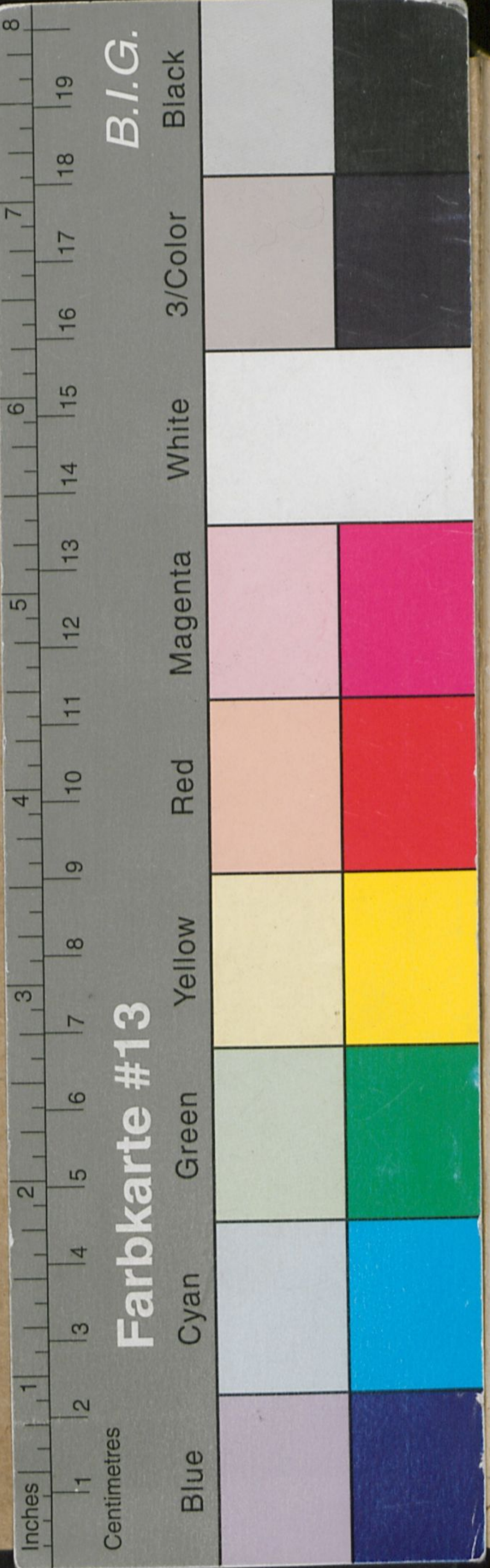
(+2206261)

mc









B.I.G.

Farbkarte #13

L. 19124. Nr. XIX, 24.

Vc
1988

Namen der Stet vnd

Schlösser des Fürstenthumbs

Braunschweig/ So die Durchlauchtigste Durchlauchtige Hochgeborn Fürsten vnd Herrn Herr Johansfriedrich Hertzog zu Sachsen Churfürst etc. vnd Burggraff zu Magdeburg etc. vnd Herr Philips Landtgraff zu Hessen/Graff zu Catzenelbogen etc. mit Göttlicher hülff vnd Deeres Krafft erobert vnd eingenomen haben/ auff Sambstag nach Laurentij. Anno 1542.

Item was zu Wolffenbüttel an

vorradt / Silbergeschir/ Geschütz/Puluer, Ross/ vnd anders befunden ist worden etc.

12

