



Halle-Berlin. Table with columns for stations (Halle, Hothaus, Landby, Bucha, Reitzsch, Bitterfeld, Dessau, Bregwitz, Gröblich, Zehna, Jüterbog, Luckau, Berlin) and times for morning and evening services.

Berlin-Halle. Table with columns for stations (Berlin, Potsdam, Prenzlau, Uckermark, Bitterfeld, Luckau, Jüterbog, Zehna, Gröblich, Hothaus, Halle) and times for morning and evening services.

Halle-Aschersl.-Halberst. Table with columns for stations (Halle, Aschersleben, Halberstadt) and times for morning and evening services.

Halberst.-Aschersl.-Halle. Table with columns for stations (Halberstadt, Aschersleben, Halle) and times for morning and evening services.

Halle-Gerstungen. Table with columns for stations (Halle, Ammendorf, Herberhausen, Leipzig, Gerstungen, Weissenfels, Naumburg, Könnig, Gr.-Herfingen, Weimar, Stadtlund, Apolda, Weimar, Jena, Weimar, V. Eisenach, Erfurt, Weimar, Stadtlund, Apolda, Weimar, Jena, Weimar, V. Eisenach, Erfurt) and times for morning and evening services.

Gerstungen-Halle. Table with columns for stations (Gerstungen, Weissenfels, Naumburg, Könnig, Gr.-Herfingen, Weimar, Stadtlund, Apolda, Weimar, Jena, Weimar, V. Eisenach, Erfurt) and times for morning and evening services.

Halle-Nordhausen-Kassel. Table with columns for stations (Halle, Nordhausen, Kassel) and times for morning and evening services.

Kassel-Nordhausen-Halle. Table with columns for stations (Kassel, Nordhausen, Halle) and times for morning and evening services.

Halle-Leipzig. Table with columns for stations (Halle, Leipzig) and times for morning and evening services.

Leipzig-Halle. Table with columns for stations (Leipzig, Halle) and times for morning and evening services.

Halle-Magdeburg. Table with columns for stations (Halle, Magdeburg) and times for morning and evening services.

Magdeburg-Halle. Table with columns for stations (Magdeburg, Halle) and times for morning and evening services.

Halle-Guben. Table with columns for stations (Halle, Guben) and times for morning and evening services.

Guben-Halle. Table with columns for stations (Guben, Halle) and times for morning and evening services.

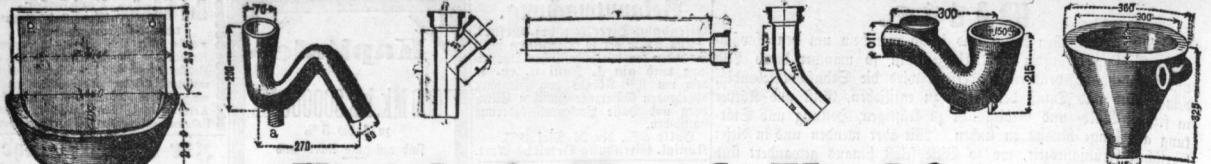
Sangerhausen-Sandersleben-Berlin. Table with columns for stations (Sangerhausen, Sandersleben, Berlin) and times for morning and evening services.

Berlin-Sandersleben-Sangerhausen. Table with columns for stations (Berlin, Sandersleben, Sangerhausen) and times for morning and evening services.

Sangerhausen-Sandersleben-Berlin. Table with columns for stations (Sangerhausen, Sandersleben, Berlin) and times for morning and evening services.

Berlin-Sandersleben-Sangerhausen. Table with columns for stations (Berlin, Sandersleben, Sangerhausen) and times for morning and evening services.





# Engel & Vogel Nachf., Halle a. S., Riemeyerstraße 7-9,

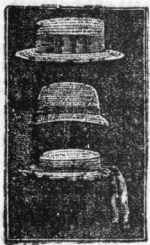
empfehlen ihr reichhaltiges Lager  
sämtlicher Materialien und Armaturen für Dampf-, Gas-,  
Wasserleitungs- und Closet-Anlagen unter Zusicherung promptester  
und billigster Bedienung.



## Total-Ausverkauf!

Grimmaische Strasse 24, I. (alte No. 12)  
in Meissner Porzellan, Zwiebelmuster —,  
darunter Aufsätze, Kuchenteller, Kuchenkörbchen, Vasen etc. etc.  
feine Lampen in verschiedenen Décor.

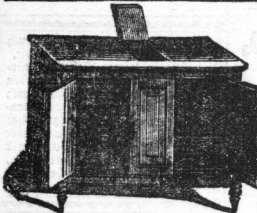
Ausser Meissner auch Porzellan anderer Fabriken:  
complete Tafel- und Kaffee-Services, Blumenschöpfe, Vasen,  
sowie Schmuckschalen, Figuren, Nipsachen, auch verschiedene  
Glaswaren und lackirte Kaffeebretter. — Für Hôtels und Res-  
taurants empfehlenswerth: weiss Porzellan, Teller, Schüsseln, Tassen etc. etc.  
in gangbarer Form und Stärke.



## Total-Ausverkauf.

Meinen Laden habe ich per 1. Juli vermieethet  
und muß bis dahin mein noch ziemlich großes Lager  
von feinen  
Feltz- und Strohhüten (alle Neuheiten  
der Saison), Stoffhüten, Mützen,  
Schlipsen, Handschuhen, Gemätschen  
verkaufen. Um die Sache zu beschleunigen, verkaufe  
ich zu jedem annehmbaren Preise.

**Emil Franke,**  
Markt und Kleinschmieden-Str. 6.



## Eisschränke

für Haushaltungen und  
Restaurationen  
nach besser und bewährter Con-  
struction halten auf Lager und  
empfehlen

**Vaass & Littmann.**

## Eis! Eis! Eis!

aus reinem Wasser empfehlen zu jeder Tageszeit, im Abonnement die  
Platte (ca. 9 Ko) für 30 ¢, außer Abonnement die Platte 40 ¢, die halb-  
Platte 20 ¢ frei Haus.

## Selterwasser!

in Syphon und grünen Flaschen ist zu haben bei Herrn C. Vaass,  
H. Klausstraße Nr. 5 — und in unserer Fabrik, Dessauerstraße 5.

**Vaass & Littmann.**

Pat. Zugalousen, beste Construction ohne Gurt,  
Pat. Rollalousen von Holz ohne Leinwand,  
Jalousien für Küchenschiff und Getreideböden  
liefert die Jalousiefabrik von

**Franz Rudolph, Halle a/S.**

## Zur Bausaison!

In gleicher Güte und vorschriftsmässiger Mahlung  
stets erhältlich

anerkannt vorzüglichster Cementschutt  
**Cönnern'scher Cement**

(Preis pr. 200 Ctr. 4 160,00 fr. Waggon Cönnern.)  
Höchste Festigkeitszahlen nachgewiesen.

Prüfungsdokument  
der Königl. Prüfungstation für Baumaterialien Berlin.  
Zu Jedermanns Einsicht.

**U. Roths Dampfergießerei und Cementfabrik**  
Cönnern-Saaleströcke.  
Der Inspector: **A. Alseben.**

**PATENTE** aller Länder u. event. deren Verwerthung besorgt  
**C. Kesseler, Pat.-u. Techn. Bureau, Berlin SW,**  
Königsplatzstr. 47. Ausdrückliche Prosp. gratis.

## Atelier für Photographie von Otto Schönwald, Breitestraße 33.

Dieselbst werden nach schon vorhandenen guten Photographien  
oder nach direkter Aufnahme Portrait 8 bis zur Lebensgröße in Col-  
farben colorirt, % Lebensgröße von Mk. 20 an.  
Die effectvolle Wirkung dieser Manier übertrifft jede Col-  
malerei und die Haltbarkeit ist unbegrenzt. Das Coloriren von  
bereits vorhandenen Photographien wird gegen ein mäßiges Sonnet  
ausgeführt.  
Für Coloriren von Visitenkarten, Geschäfts- u. pro Stad  
50 Pfg.  
Photographien per Dbd. von 6 Mark an in verschiedenen  
Stellungen.  
Nichtconvenientes wird bereitwillig zurückgenommen.  
Atelier täglich geöffnet.

Einen großen Vorrath reinleinen  
**Java-Decken**  
neuefter Dessins, bestehend in Sopha-Garnituren,  
Tablet-Decken, Parade-Handtücher  
und Nähstischecken, alle zur Siderie eingerichtet  
stetse zum fabelhaft billigen Ausverkauf.  
**Louis Fenchel,**  
Rathhausgasse 16, im Frankeinstift.

## Zur Badesaison

empfehle ich in großer Auswahl:  
Frottirstoffe in weiß, grau und farbig,  
Badelaken, Bademäntel,  
Badehandtücher, Badehauben,  
Badepantoffeln, Schwammbeutel,  
Frottirhandtücher, Rückenreiber,  
Bürstenhandschuhe,  
Schwimmzüge, Badelenden.  
in baumwollenen und wollenen Stoffen.

**H. C. Weddy-Poenicke, Halle a/S.**

## Für Windmühlenbesitzer!

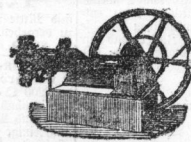
Gußeiserne Wellköpfe, fester Construction  
E. Leutert, Eisenlerei und Maschinenfabrik,  
Halle a/S. — Gießschrein.

## Alexander Wacker in Leipzig,

Vertreter der Gasmotorenfabrik Deutz,  
empfiehlt

## Otto's neuen Motor

von 1-100  
Pferdekraft.  
Heber  
10,000  
in Betrieb.  
Prospecte  
und  
Kosten-  
anschläge  
gratis.



## Rud. Speck, Halle a. S.,

empfiehlt seine vielfach bewährten Fabrikate:  
**feuerfeste und diebstahlere Geld-  
Vücher- und Documentenschränke**  
mit Stahlwauer, unter Garantie gegen Anbohren geschützt,  
auch in Schreibstisch- und Balkenform. (1883 bestand ein von  
meinem Lager entnommener Schrank laut notariellem Pro-  
tocol eine große Feuerprobe in glänzender Weise).  
**Cassetten** in jeder Größe zum  
Auf- und Kostfächeln.

**Billigt, prompt und zweckmäßig**  
begeben Annoncen jeder Art in alle hiesigen und auswärtigen Zeitungen  
**J. Barck & Co., gr. Ulrichstraße 49.**

**Niederlage  
Solinger Stahlwaren**  
von  
**J. A. Henckels, Solingen**  
Christoffel-Bestcke.  
**Eis-  
Schränke**  
neuefter, bewähr-  
tester Con-  
struction  
in heraus-  
nehm-  
barem Eisbehälter und Wasser-  
abflaßhahn.  
**Garten- u. Balcon-Möbel**  
in größter Auswahl.  
**Küchen-Anstattungen**  
für jeden Stand empfehlen als  
Spezialität.  
Preiscurante gratis.  
**A. L. Müller & Co.,**  
S. Poststraße 8.  
Während der Sommermonate  
bleibt unser Magazin Sonntags  
von 2 Uhr an geschlossen.

## Gelegenheitskauf



**Sonnen- und Regenschirme**  
in großartiger Auswahl sehr billig,  
namentlich mache ich auf Schirmen  
mit Spitze 1,50 A. Irtowens an-  
merken.  
Allaschirme mit lebhener  
Spitze 3,350. 4. A. Touristenfchirme  
1,25 A. Imperialfchirme mit Spitze  
3-3,50 A. Kinderfchirme mit feiner  
Spitze 1 A.

**Max Lichtenstein,**  
Leipzigstraße 64.

## Samen-Mappen

von Blumen- und Gemüfe-Samen  
A 12 u. 25 beid. Seiten, mit Kultur-  
anweisung und Abbildungen, besgl. alle  
Blumen- und Gemüfe-Samereien  
engelt in Düten mit Abbildung und  
Anweisung, wie befannt nur  
reelle Waare, als auch edgt engl.  
Haygras u. Spiergartenmischung  
A 40 A pro Centner, empfiehlt  
**B. Stolze's Blumen-Bazar,**  
gr. Steinstr. 3 und Sophienstr. 23.

**Franz Reinecke,  
Zahnen-Manufactur,  
Gannover.**

Bruchbandagen, Leibbinden,  
Gummifrümpe, Gummistoff, so-  
wie verschiedene Gummivaren  
empfehlen in nur außer Waare zu bil-  
ligsten Preisen. E. Kertzscher,  
Bandagist, Leipzigerstr. 5.