

**Schlafkröde** von 12 Mark an,  
**Winter-Paletots** von 20 Mark an,  
**Knaben-Paletots** von 5 Mark an.

elegant, guttugend und von nur guten Stoffen gefertigt hält in großer Auswahl vorrätig

das Herren- und Knaben-Confections-Geschäft von

**Gr. Ulrichstraße Nr. 4, Moritz Cahn, im Hause Neues Theater.**

Answärtige Aufträge werden sorgfältig ausgeführt.

**Klooss & Bothfeld,**  
 53. gr. Ulrichstraße 53.  
 Spezialität und Fabrikation von Lederwaren:  
**Photographiealbum** in anerkannt vorzüglichen Qualitäten in Calico, Leder und Blüch, Extras von 50 Pfa. an. Quart von 2 1/2 Mark an, sowie in jeder anderen Preislage bis zu den hochfeinsten Sachen.  
 Brieftaschen, Cigarrenetuis mit Stiferei, Schreibmappen, Visites, Portemonnaies, Notizen, Banknoten- und Wechselmappen, Bombadours, Damen-Gand- und Keifetaschen, Poesie- und Schreibalbum, Albumtafelchen 3 1/2 und 4 1/2 Mark.  
 Sämmtliche Lederwaren zur Stiferei eingerichtet.  
 Größte Auswahl in:  
**Ball-, Theater- und Gesellschaftsfächern** in geschmackvoller Malerei und Stiferei.  
**Regenschirme** für Herren, Damen und Kinder in den besten Qualitäten aus guten tragbaren Stoffen.  
**Holzwaaren:**  
 Rauchtische, Rauchervie, Schreibzeuge, Albumtische, Cigarren-, Näh- und Photographietaschen, Gaderoben- und Handtuchhalter, Zeitungsmappen, Metall- und Kunstgußwaaren in Bronze, Cuivre poli, Nickel, Eisen etc.  
**Schlittschuhe, Taschenmesser, Uhretetten, Scheeren** etc.  
 Pa. Wiener Meerichaum-Cigarren-Spigen à 3 Mk.  
 Syatts Patent-Gummifragen und Manchetten.  
 Cravatten u. Schlipse in großer Auswahl, Soleniträger v. 50 à an.  
**25 Briefbogen** u. Couverts mit dreifarbigem erhabenen Monogramm in feiner Casette 1 Mark.  
**Briefbogen** in pelle mète mit verschiedenen Blumenpressungen à 40, 50, 60, 150 Pfa. mit humpfältigen Figuren à 150 Pfa.  
**Nürnbergger Lebkuchen** vom Hoflieferanten Häberlein, à Paquet 50 und 60 Pfa. 8 Paquet für 3 Mk.  
 Billigste Preise. — Größte Auswahl am Plage.

**Special-Geschäft in Strumpfwaren jeder Art.**

**Max Lichtenstein,** Leipzigerstraße 64.

Vorzügliche Glace- und Waschlleder-Handschuhe 2-fachig nur 1 A  
 Zwirn, Buckskin, Tricot und seidene Handschuhe von 25 cm 3-fachig 60 à  
**Strümpfe, Samaschen, Fäntel, Züchsen, Kleidchen** von 15 à an bis zu den besten.  
**Gesundheitshemden** in Biogone, Merinowolle von 75 à an.  
**Unterbeinkleider** in großer Auswahl von 40 à an.  
**Gahenez** in Baumwolle, Wolle, Seide von 15 à an.  
**Filzröde** für Kinder und Damen, nur gute Qualität, von 60 à an.  
**Capotten** hochsein (ohne Feder) alle Farben von 1 A an.  
**Billigste Bezugsquelle für Wiederverkäufer.**

Concert- und Theater-Tücher das Neueste der Saison, sehr billig.  
**Strickjaden, Jagdwesten** etc. von 1 A an.  
**Anerkannt beste Strickwolle** A 2, 2,50, 3 hochsein.  
**Garnirte u. ungarirte Hüte** zu sehr billigen Preisen.  
**Große Auswahl in Regenschirmen.**  
**Corsets** größtes Lager am Plage, von 70 à an.  
**Schlipse, Cravatten, Wäsche, Weißwaaren, Mützen, Spitzen, Schleifen** sehr billig.  
**Wildlederhandschuhe** für Knaben nur 1 A

Für Vereine (zu Befehlungen) extra Preise.

**Bekannt größtes Wollwaaren-Geschäft.**

**Richard Ring, 8. Barfüßerstr. 8.**

Die beliebtesten und am meisten praktischen Weihnachts-geschenke sind wollene Waaren, welche vor Weihnachten, soweit der Vorrath reicht, zu folgenden, staunend billigen Preisen abgeben:  
**Wollene Strickgarn** à Bfd. 2 A  
**Capotten**, enorme Auswahl, von 50 à an.  
**Concerttücher** von 20 à an.  
**Strümpfe und Socken** von 20 à an.  
**Seidene und wollene Schalwäcker** von 90 à an.  
**Große Wadenthemden** 1 A  
**Strickjaden** 1 A  
**Handtücher** 2 7/8 A  
**Kindertücher** von 40 à an.  
**Gefütterte Handschuhe** von 30 à an.  
**Damencorsets** von 85 à an.  
**Gesundheitsunterjacken** v. 50 à an.  
**Herrenunterhosen** von 60 à an.  
**Mützen und Kragen** von 75 à an.  
**Damenwesten** von 1 A an.  
**Kindertücher** von 7 A an.  
**Kleidchen, Filzröde, Mützen, fortirte Cartons, Schleifen, Kragen, Manschetten, Oberhemden, Schürzen** etc.  
**Sämmtliche Waaren** zu vorzügliche Qualitäten.  
**Fabelhaft billige Preise.**

**Möbel-Ausverkauf.**  
 Wegen Aufgabe meiner Angeräume sollen sämmtliche Möbel, als: Sophas, Schreibzettel, Verticils, Kommoden, Schränke, Bettstellen u. Matr., Tische, Stühle, Polsterstühle, Spiegel etc. in Birken, Kirschbaum und Mahagoni zu sehr billigen Preisen ausverkauft werden.  
**14. Kleine Klausstraße 14, I.**

**Grosser Schuhwaarenverkauf.**  
 Wegen Umzug soll das bedeutende **Schuh- und Stiefel-Lager** der **Zeiger Schuhwaaren-Fabrik** **Fleischergasse Nr. 1** im **Glöden** bis zu Weihnachten ausverkauft werden. Es bietet sich dadurch die günstigste Gelegenheit, Schuh- und Filzwaaren gut und spottbillig zu kaufen.  
 erner reinwollener Kleiderstoffe in schwarz und conl. empfiehlt zu billigen Preisen  
**Wwe. P. Haase, gr. Brauhausg. 4.**

9 Tage.  
**Bremen.**  
  
**Norddeutscher Lloyd**  
 Amerta.  
 Mit den neuen Schnell dampfern des Norddeutschen Lloyd kann man die Reise von Bremen nach America  
 in 9 Tagen  
 machen. Näheres bei dem Hauptagenten **W. Vockeroh, Nagelburg,** Strumpfenstraße 8, gegenüber dem Centralbahnhof.

**Preussische Lebens-Versicherungs-Actien-Gesellschaft in Berlin.**  
 Bureau der Subdirection Halle: Charlottenstraße 18.  
 Thätige Agenten und Accusiteure werden jederzeit angestellt.  
**Gelegenheitskauf!**  
 Einen großen Posten moderner **Wintertricotkleider** für Kinder von 1-6 Jahren zum Preise von **5 bis 7 Mark** empfehlen  
**Geschwister Jüdel.**

**Kaufmännische Lehranstalt**  
 von **R. Collasch, Halle a. S., Anhalterstr. 1a.**  
 Vollständige Vorbereitung für den Handelsstand. Inzertlarie in Buchführung, Rechnen, Schönschreiben, Französisch etc. Garantie für schnellen und gründlichen Erfolg. Näheres Sauerstr.



# Ausverkauf von Pelzwaaren



wegen gänzlicher Aufgabe des Geschäfts.

Mein seit 22 Jahren bestehendes Pelzwaaren-, Hut- und Mützen-Geschäft gebe ich auf und verkaufe meine sämtlichen Vorräthe zu herabgesetzten Preisen. Die Vorräthe bestehen hauptsächlich aus selbstgefertigten Pelzwaaren aller Art. Sehr große Auswahl in Damen- und Mädchen-Garnituren in dem feinsten Jodel, Nerz, Stunks, Iltis bis zu den billigsten Rüssen, Kragen und Boas. Größtes Lager von fertigen Pelzen, als: Gehz, Reifez, Haus- und Jagdpelzen, Jagdmuffen, Fuß- und Schlittendecken, Fußsäde, Fußtaschen für Herren und Damen zc., feine Damen-Mäntel, Paletots, Radmantel-Jacou und Hausjaden. Außer den fertigen Pelzwaaren enthält mein Lager noch bedeutende Vorräthe in fertigen Herren- und Damen-Pelzfuttern in Nerz, Bism, Schuppen, Ferküden, Ferkamme, Fuchs, Hamster zc., welche ich bereitwilligst nach Maß billigt anfertigen lasse. Ueberzugstoffe in Tuch, Seide und Wolle sind am Lager.

## Emil Franke, Markt und Kleinschmieden-Gasse.

Die so beliebten **Angelgelent-Puppen** (Anschaffbar) sind wieder eingetroffen

**Puppen**, angekleidet und unangekleidet, von den einfachsten bis zu den elegantesten Sorten.

**Puppen** mit beweglichen Gliedern, Conterfirt und Wollkleid 50 s

**Puppen C. F. Ritter**, mit beweglichem Mund und Songklappe 50 und 75 s

Halle a S., Leipzigerstraße 91.



### Zu Festgeschenken

empfehlen wir unser in **Prachtwerken, Geschenkliteratur, Jugendschriften, Bilderbüchern, Kochbüchern und Musikalien** auf das Reichhaltigste ausgestattete Lager.

Sämmtliche von anderen Buch- und Musikalienhandlungen angezeigte Werke sind zu denselben Preisen auch bei uns vorrätig oder werden ohne Verzugs und ohne Preisanschlag sofort besorgt. Mit Ansichtsendungen stehen wir gern zu Diensten.

Hochachtungsvoll

### Max Köstler's Buch- und Musikalienhandlung.

Meyer & Stock,  
Halle a.S., 9. Poststrasse 9.

### Nächste Woche Ziehung. Große Lotterie zu Weimar 1884.

**Hauptgewinn 20,000 Mark.**

**Zwölftausend Gewinne.**

Ziehung **10. December d. J.** und folgende bestimmt

**Loose a 2 Mark auf 10 Loose u. 10 Pf. 1 Freilos,** sind überall zu haben in den durch Plakate kenntlichen Verkaufsstellen und zu beziehen durch

**A. Molling, General-Debit, Hannover.**

In Halle a/S zu haben bei: **J. Barch & Co., Steinbrecher & Fischer, Schmidt & Simon, Georg Reitzler, Gustav Moritz, C. S. Seidler, Max Köstler, Georg Schulze, Restaurateur Ernst Peter, W. Köhler, Erheb. d. Saale-Sta., Erheb. d. Gall. Sta. u. J. Lentner.**

### Briquettes.

Unsere werthen Geschäftsfreunde und Abnehmer von **Briquettes** im Distrikt Halle (Saale) erlauben wir uns darauf hinzuweisen, daß seit Jahren die Firma:

### Otto Westphal Filiale

in Halle (Saale), Steinhofbahnhof, den Verkauf derselben in **Abbildungen von ganzen Löwen** sowohl, als auch in **Lieferungen von einzelnen Füßren**, je nach Wunsch, ab Bahn oder frei Gebot, dort für uns leitet. Geehrte Aufträge und Bestellungen sind deshalb stets nur an dieselbe zu richten.

### Rositzer Braunkohlenwerke, Actien-Gesellschaft in Rositz S.-A.

Nicht zu verwechseln mit anderweitigen Unternehmungen dieser Art.




### Knechtsteden Gold-Eier-Lotterie.

Endgültig **10. December** Endgültig.

**Hauptgewinne 15,000 Mk., 2500 Mk., 1000 Mk. in Gold.**

Loos 1 Mk., 11 Loose 10 Mk. (Porto und Liste 30 Pfg. beifügen.)

General-Agentur **A. Fuhse, Mülheim (Ruhr)** u. deren Verkaufsstellen.

21. Serie Gebirgsart. 71. Auf Abzahlung

**Carl Dole,** 21. Gebirgsart. 71. Serie Gebirgsart. 71. Auf Abzahlung

Bestandig gerichtet von 8 Uhr Morgens bis 10 Uhr Abends. Bedienung streng, eell. Rechte billigst.




### Leipzigerstraße 12

größte Auswahl von **Concens- und Reagenschirmen** zu billigsten Preisen.

Reparaturen, sowie das **Reinigen von Schirmen** wird pünktlich noch bis Weihnachten beizogen.

### J. Rickelt.

### Restaurations-Eröffnung.

Hiermit zeige einem hochverehrten Publikum ergebenst an, daß ich mit heutigem Tage an **Märkerstr. 9** mein neu eingerichtetes **Restaurations-Eröffnung**. Es wird mein Bestreben sein nur gute Speisen und Getränke zu liefern und bitte alle Freunde und Gönner um zahlreichen Zutpruch.

Hochachtungsvoll

### August Starke.

**Böfelfwachen ff. zu jeder Tageszeit.**

### Chocoladen und Cacao's

der Kgl. Preuss. u. Kais. Oesterr. Hof-Chocol.-Fabr.: **Gebr. Stollwerck** Cöln.

23 Hof-Diplome, 21 goldene, silberne und bronzene Medaillen.

Reelle Zusammenstellung der Rohproducte. Vollendete mechanische Einrichtungen. Garantirt reine Qualität bei mässigen Preisen.

Firmen-Schilder kennzeichnen die Conditoreien, Colonial-, Delicats- und Drogen-Geschäfte sowie Apotheken, welche **Stollwerck'sche Fabrikate** führen.

### H. NESTLÉ'S KINDERMEHL

17 jähriger Erfolg.

21 Auszeichnungen worunter 8 Ehrendiplome und 8 gold. Medaillen.

Zahlreiche **ZEUGNISSE** der ersten medicinischen Autoritäten.

**Vollständiges Nahrungsmittel für kleine Kinder.** Ersatz bei Mangel an Muttermilch, erleichtert das Entwöhnen, leicht und vollständig verdaulich.

Zum Schutz gegen die zahlreichen Nachahmungen führt jede Büchse die Unterschrift des Erfinders **Henri Nestlé**, bei der Verkauf in Apotheken und Drogen-Handlungen.

Haupt-Niederlage für Norddeutschland: **Th. WERDER, Berlin S., Luckauer-Strasse No. 3.**



### Geschäfts-Anzeige.

Hierdurch zeige ich meinen geehrten Kunden ganz ergebenst an, daß ich vom **15. December** er. ab neben meiner jetzigen Bäckerei noch die Bäckerei **Märkerstr. 12** übernehme und von dieser Zeit ab in beiden Geschäften gegen Bestimmung des Besz und Gehalts-Contum-Verkaufe. Des vorerwähnten Bestimmungstages halber erlaube ich mir noch zu bemerken, daß in beiden Bäckereien **Christstollen** gebacken werden.

Hochachtungsvoll

### L. Keitel, Bäckermeister, Wörlitzstraße 40.

### Chines. schwarze u. grüne Thees

diesjähriger Ernte in nur reisschmedenden Qualitäten, ausgetrogen u. in Packeten.

**Extrakte Bourbon-Vanille, Chocoladen, diverse renommirte Fabrikate, Cacaomasse, Cacao, entölt holländischer, von van Houten & Zoon in Weesp und Bleoker & Cie. in Amsterdam** halten bestens empfohlen

### Helmholt & Comp., Leipzigerstraße 109.

### Bratheringe!

Geräthe vom jetzigen Range, ff. geratet, empfehle ich Jedem als Delicatses, verleihe das **Recht** von 10 Pfund zu **3.50 A** loco. **Wolfgangstraße 10, P. Broten, Erdöl, Reg.-Bez. Straßund.**

### ECHT MIT MARKE

12 Ehrendiplome und Medaillen

Die Firma **J. Paul Liebe** in Dresden empfiehlt ihre **Nährpräparate**:

„Liebe's **Malzextract** gegen Heiserkeit, Husten, überhaupt Brust-, Hals-, Lungenleiden.

„Liebe's **Eisen-Malzextract** bei Blutmangel und Blutarmuth (ohne jede Verdauungsstörung).

„Liebe's **Chinin-Malzextract** in der Reconvalenscenz, im Allgem. bei Nervenerleiden der Frauen, zur Kräftigung im Alter.

„Liebe's **Kalk-Malzextract** bei der Zehrung, Knochenkrankheiten der Kinder und bes. Frauenleiden (siehe Broschüre).

Niederlage in Halle in sämtlichen Apotheken, Merseburg, Stadt-Apothek und in vielen Apotheken im Reg.-Bez. Merseburg, Anhalt, Sachsen und Thüringen.

**IN DEN APOTHEKEN**

### Th. Wernd'l, Zahntechnisches Atelier, Leipzigerstrasse 14.

# Photographie.

Sum bevorstehenden Feste erlauben wir uns unsere photographische Anstalt zur Anfertigung von Bildern in jeder Größe und nur sanfterer Ausführung bestens zu empfehlen. Reproduktionen nach alten Bildern unter Garantie der Ähnlichkeit in kürzester Zeit. Aufnahmen täglich von Morgens 9 bis Nachmittags 4 Uhr bei selbst trüber Witterung. Hochachtungsvoll

**Kurtz & Haussmann.**

Weihnachts-Kleider!

## Total-Ausverkauf

Weihnachts-Kleider!

zum Zwecke **gänzlicher Auflösung meines Modewaarengeschäfts.**

Die Preise sind bedeutend unter Fabrikpreis herabgesetzt, sämtliche Lagerbestände der Manufacturwaarenbranche hochmodern und von bester Qualität. Daher beste und billigste Gelegenheit zu

Weihnachts-Einkäufen.

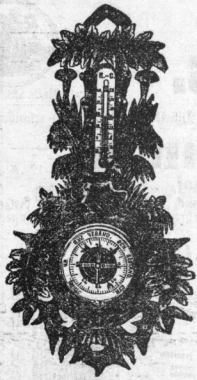
**Heinrich Winter, grosse Ulrichstrasse 8.**

## Die Weihnachts-Ausstellung feiner Metallspielwaaren

Große Märkerstraße 28, nahe am Markt

ausgestattet mit vielen Neuheiten, eröffneten und halten dieselbe hiermit empfohlen

**Ferdinand Weber & Sohn.**



Barometer, Hygro-Barometer, neu und praktisch, Hygrometer, Thermometragraphen, Thermometer in nur vorzüglichster Arbeit, Operngläser, Marinegläser, Fernrohre

in größter Auswahl empfiehlt billigst  
**Carl Potzelt,**  
Bartfelderstraße 4.

**E. Bernstein jr.,**  
Leipz.-Str. 6,  
gradüber dem gold. Löwen.

Großartige  
**Schlafrock-  
Ausstellung!**

Schlafrocke von 10 Mark an  
bis zu den allerelegantesten.

**Gelegenheitskauf.**

Zum Weihnachtsfest habe  
mehrere Hundert goldene Herren-  
u. Damen-Memorial, sowie silb.  
Anker- und Cylinderuhren  
kaufend billig zu verkaufen.

**C. Buchholz,**

Markt 26, im rothen Thurm, 1 Treppe.

Patentist im Deutschen Reich und  
Oesterreich-Ungarn.

**Patent-Zither**

mit hartenähnlichem Ton, das Beste,  
was gegenwärtig existirt. Ritze gut  
erhaltene Instrumente können nach dem  
System umgearbeitet werden.

Selbstgefertigte beste Zithersaiten,  
sowie vorzügliche Geigen, Celli  
und Violen.

**Xaver Kerscheneiner,**  
Antiquar-Fabrikant in Regensburg in  
Bayern. Preiscontant gratis u. franco.

**Ferdinand Weber & Sohn,**  
28. Gr. Märkerstr. 28,  
gegründet 1834,  
empfehlen ihr Lager von

## Petroleumlampen.

Dasselbe bietet die größte Auswahl aller Arten von Kronenleuchtern, Hängelampen, Salon-, Tisch-, Hand-, Wand- und Nachtlampen, farbigen Ampeln.

Monstre-Lampen.

Lager und Ausstellung von Tischlampen I. Etage.

Engl. Kupfer-, Britanniametall-, Alfenide-, Neusilber- u. Messing-Waaren.  
ff. lackirte Waaren, Kaffeebretter, Bruchkörbe, Zuckerkästen

in größter Auswahl und feinsten Dessins.

ff. Eisenguss-Waaren: Schreibzeuge, Rauchutensilien etc., gut sortirt,  
Vogelkäfige in vorzüglicher Auswahl.  
Selbstgefertigte Kohlenkasten, Kohlenkanonen u. Ofenvorsetzer, Geräthhalter  
nebst Geräthen, Wärmflaschen in Zinn, Kupfer und Messing.

**Haus- und Küchengeräthe eigener Fabrikation.**

Emaillirtes Kochgeschirr

empfehlen unter strenger Reclität zu billigen aber festen Preisen

**Ferdinand Weber & Sohn,**

Große Märkerstraße 28.

## Gustav Uhlig.

Größtes Uhrenlager der Provinz Sachsen.  
Halle, untere Leipzigerstr.



Die größte Auswahl

goldener Herren- u. Damenuhren  
mit und ohne Remonteur oder Doppeldeckel, von den billigsten bis zu  
den schönsten Extra-Stücken, wie

Chronometer, Perpetualen und Chronographen  
sowie silberne Herren- und Damenuhren (Anker und Cylinder) mit  
und ohne Remonteur (Werke nur 1. Qualität),

Arbeiter-Taschenuhren,  
kräftiger und härter gebaut, in Silber,  
Neusilber und Nickel,  
Auf jede von mir gekaufte Uhr leihe 2 Jahre streng  
reelle Garantie.

Regulateure, Wand- und Stehuhren

in über 500 verschiedenen neuen Modellen

in echter Bronze, Marmor  
und coivre pol.

Pendulen  
Aukus- und Wachtel-Uhren in allen Facons.

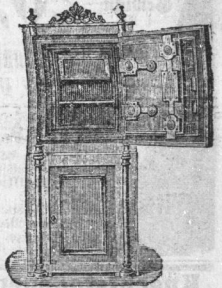
Neu! Wecker (Patent) mit sehr hartem Geläute, welche  
über so lange weckt, bis man ihn abbletzt.

Beamtenwecker, Prima-Qualität, zu 7, 8 und 10 Mk.

Schwarzwälder Wanduhren  
jeder Art in größter Auswahl stets am Lager.

NB. Ich erlaube mir noch besonders darauf aufmerksam zu machen, daß ich gerade in  
diesem Jahr durch sehr vortheilhafte Einkäufe in der Schweiz in der Lage bin, zu wirklich ausnahmsweise  
billigen Preisen verkaufen zu können.  
**Gustav Uhlig, Uhrmacher.**

**Schablonen**  
die schönsten u. halt-  
barsten zum Vor-  
zeichnen der Böden  
und zum Einrichten  
der Rissen, Säde  
und Waaren  
empfecht  
**Otto Unbekannt**  
Kleinmachleben.



Feiner- und diebstahlsichere  
**Gassa-Schränke,**  
diebstahlsichere Cassetten  
gut und dauerhaft gebaut  
empfecht  
**Otto Stolz,** Schlossermeister,  
Halle a/S., Dachritzgasse 14.



**Kleine Druckereien,**  
nützlich und lehrreiches Geschenk für  
Kinder. Preis mit 150 Buchstaben 10 Mk.  
Verandt noch auswärts per Nachnahme.  
**Ed. Abelmann,** Halle a/S.,  
gr. Märkerstraße 27,  
Fabrik ff. Druckmaschinen und Kautschuk-  
Stempel, Buchdruckerei.

**Schlittschuhe**

in großer Auswahl empfiehlt zu  
billigen Preisen  
**Christian Glaser,**  
große Klausstraße 24.

Vorgerichtet und angefangene  
Arbeiten für Kinder und Er-  
wachsene als vorzüglich

**Geldknegenstände**

Silber- und farbige  
Canedase-Gegenstände,  
Ebel- u. Veredlungsmaterial,  
in großer Auswahl empfiehlt billigst

**Heinrich Gundlach,**  
Papierhändler und Buchbinder,  
Kreuzstraße 32.

**Getragene Kleidungsstücke,**  
Möbel, Betten, Waaren, Uhren  
samt und verantw.  
**Fr. Noack,** Geißstraße 50.

# Weihnachts-Ausverkauf

Halle a/S.  
Markt 15.

des  
Etablissements Albin Simon's Nachf.

Halle a/S.  
Markt 15.

Die besten aus den renommiertesten Fabriken direkt für den Weihnachtsverkauf eingetroffenen großen Posten **Kleiderstoffe** in nur streng soliden Qualitäten für die Herbst- und Winter-Saison 1884-85, neu fabricirte Artikel, kommen der vorgerückten Saison wegen sämmtlich für die Hälfte des Herstellungs-wertes zum Groß- und Einzel-Verkauf.

Dem geehrten Publikum von Halle und Umgegend ist somit die denkwürdige Gelegenheit geboten, **tadellose und fehlerfreie Weihnachts-Geschenke** zu wirklich auffallend billigen Preisen anzuschaffen.

## Modestoffe.

**Warp Teutonia**, haltbarer Stoff zu Hauskleider, 55/60 ctm breit, **Meter 30**  $\frac{1}{2}$

**Tartan Vigogne**, Robestoff in verschiedenen Farben, 55/60 ctm breit, **Meter 40**  $\frac{1}{2}$

**Crépe Caro**, in feinen und größeren Dessins, 55/60 ctm breit, **Meter 45**  $\frac{1}{2}$

**Double castor**, eleganter Herbst-Co-stümstoff aus schwerem hartwolligen Streichgarn, den feinsten englischen Serrenstoffen nachgebunt, 55/60 ctm breit, **Meter 55**  $\frac{1}{2}$

**Serge Cachemir**, Reine Wolle, solide Bindung, einfarbig in allen neuen dunklen Farbentönen, 55/60 ctm breit, **Meter 70**  $\frac{1}{2}$

**Lady Tweed**, Reine Wolle, gewollter schwerer Winterstoff, vorzüglich zu Haus- und Bromadenkleidern, hauptsächlich in braun und olive Melangen, **Meter 85**  $\frac{1}{2}$

**Conleuerte Cachemirienne**, „Reine“ Wolle, vollgarige, feinfabige, geschlossene Qualität in allen möglichen neuen Farben, 110/120 ctm, **Meter 1 A 50**  $\frac{1}{2}$

**Triot Viloutine**, einfarbiger Tuch-Tricot-Stoff mit neuen dunklen Melangen, ausschließlich in Tuchfarben, marine, bronze, dunkelgrün etc., 105/120 ctm breit, **Meter 1 A 60**  $\frac{1}{2}$

**Torneaux foulé**, Reine Wolle, fein gewirter weicher Tuchstoff, als elegantestes feines Tuchkleid in mehr als 20 neuen Farbentönen, 110/120 ctm breit, **Meter 2 A bis 2 A 75**  $\frac{1}{2}$

**Tuch-Cheviot & Bison**, Reine Wolle, schwer genug als Herbst- und Winter-Golium, ohne Mantel zu tragen, im neuesten Loden-Geschmack, 110/120 ctm breit, **Meter 2 A 50**  $\frac{1}{2}$ , **3 A**, **3 A 50**  $\frac{1}{2}$

**Diverse Haute-Nouveauté**, welche einzeln nicht alle angeführt werden können, wie div. Genre Broché, Reile etc., sämmtlich Reine Wolle, 110/120 ctm breit, **Meter 2-4 A**

**Kleider-Besatzstoffe** in schwarz und allen Farben, Velvet, Velour, Velour noppé und Damassé in großer Auswahl sehr billig.

**Schwarze Rein-Wollen-Stoffe.** Verbürgt für gutes Tragen.

**Cachemir singlé**, Reine Wolle, blau u. schwarz, geschlossene Qualität, 105/110 ctm breit, **Meter 1 A bis 1 A 30**  $\frac{1}{2}$

**Cachemir d'ecosso**, Reine Wolle, vollgriffige, feinfabige Qualität, „3 ganz ausserordentliche vortheilhafte Serien, blau und schwarz, 110/120 ctm breit, **Meter 1 A 50**  $\frac{1}{2}$ , **2 A**, **2 A 25**  $\frac{1}{2}$

**Cachemir double**, Reine Wolle, ganz extra schwere Qualitäten in blau und schwarz, ein Sortiment von 12 verschiedenen im Tragen bewährten Arten, **Meter 2 A**, **2 A 50**  $\frac{1}{2}$ , **3 bis 5 A**

**Neue Fantasie-Wollstoffe**, Reine Wolle in Zarf, Foulé, Cheviot, Cachemir de l'Inde, Serge Hindou, Crép Anglais et Français, 110/120 ctm breit, **Meter 1 A 75**  $\frac{1}{2}$  bis **3 A**

**Schwarze Woll-Damassé**, Reine Wolle ein Sortiment von 10 verschiedenen neuen Feinern u. größeren Dessins, vorzüglich tragbare Qualität für ganze Kleider, Tailen und Röde, 110/120 ctm breit, **Meter 2 A 25**  $\frac{1}{2}$  bis **3 A**

**Schwarze Rein-Seiden-Stoffe.** Verbürgt für gutes Tragen.

**Schwarze Grosgrains & Cachemires**, Reine Seide, alt eingeführte Marken, deutsche und französische Fabricate, 55/60 ctm breit, **Meter 2 A**, **2 A 50**  $\frac{1}{2}$ , **3 A bis 6 A**

**Schwarze Merveilleux**, Satin Ducheffe, Puror, Rhodamés, seit vielen Jahren erprobte Fabricate, garantirt reine Seide, 55/60 ctm breit, **Meter 3**, **3,50**, **4-7 A**

**Schwarze Rein-Seiden-Damassé** für Kleider, Tailen und Röde, großes Sortiment in feinen, mittleren und größeren Dessins, 55/60 ctm breit, **Meter 2,50 bis 5,50 A**

**Farbige Rein-Seidenstoffe** neueste einfarbige, feine und Merveilleux, in letzteren großes Sortiment in allen modernen Farbentönen, 55/60 ctm breit, **Meter 3-5,50 A**

**Beste und Roben** knappen Maasses spottbillig **Meter von 25**  $\frac{1}{2}$  an.

**Großes Lager in Leinen- und Baumwollwaaren.** Geklärte und ungeklärte Creas, Hausmacher Leinen, Schpel. Fabricat, **Meter 60**  $\frac{1}{2}$

**Gebleicht Leinen — Bielefelder Leinen**, Carrirte Bettzeuge, Weitreite Inletts in allen Dessins, **Meter von 40-75**  $\frac{1}{2}$

**Weisse Damaste**, Neues für Bettzüge feinsten, Kopfstückenbreite 85 ctm, Deckbettbreite 130-135 ctm.

**Rosa baumwollene und leinene Inletts und Federkörper** in schmal und breit.

**Satin rayé** zu Kopfstücken, Ober- und Unterbetten, abdicirt, in den neuesten Fantasiezeichnungen.

**Roleauxstoffe** in Shirting und Leinen, glatt gefreist, in sämmtl. Breiten.

**Shirting, Chiffon, Dowlas, Renforcé und Hemdentuch** in allen Qualitäten, **Mtr. v. 25**  $\frac{1}{2}$ , **30**  $\frac{1}{2}$ , **40-75**  $\frac{1}{2}$

**Wallis, Piqué u. Piqué-Barchend.** Tischtücher in allen Größen.

**Tischgedecke** mit 6 und 12 Servietten, genau passend in den neuesten Dessins.

**Handtücher** in Damast, Dress, Jaquard und Gerintoren in allen Qualitäten und Breiten, abgepaßt und vom Stück.

**Taschentücher**, Reine Leinen, **Duben von 2 bis 12 A**

**Waffel-Bettdecken.** Lama und flanelartige Stoffe für Haus- und Morgenkleider geeignet.

**Halbwollener Lama** 110 ctm breit **Meter 1,20**

**Lama Vecunia**, reine Wolle, 120 ctm breit, **Meter 1,90**

**Lama souper**, reine Wolle, 120 ctm breit, **Meter 2,25**

**Lama extra prima**, reine Wolle, 120 ctm breit, **Meter 2,50**

**Jaquard-Flanell**, reine Wolle, 120 ctm breit, **Meter 2,50**

**Hemden-Flanelle**, reine Wolle, in allen Farben, einfach breit, **Meter 2-2,50 A**

**Teppiche, Gardinen, Möbel, Portieren, Läuferstoffe und Reisedecken.** Tischdecken in Mauilla, Jute, Plüsch, Gobella, Rips und Crépe.

**Herren- und Damen-Cachenez** in Seide und Wolle.

**Jupons** in Filz, Velours, Atlas und Tricot.

**Schwarze Lüstre, Cachemir- und Atlas-Schürzen**, einfache und hoch-elegante Jacors.

**Damen-Confections.** Winterpaletots und Havelocks, solide Waare, gut gearbeitet, zu bedeutend ermäßigten Preisen. **Feste Preise.** **Jul. Valentin.**

**Wein-Gross-Handlung**  
von  
**Otto Struve**  
(früher A. Scholl)  
(Inhaber: Hünicke & Sander)  
bestehend seit 1850

Bringt ihr reichhaltigste, größtes Lager am Plage von Bordeaux, Rheins, Pfälzer, Mosel, Swan, Portlan, u. Ungar-Weinen, echten Hamborgern u. Rheinwein-Konfetten, sowie echten Rum, Brac u. Cognac in empfehlende Erinnerung.

Heute Sonnabend den 6. December  
Gründung der ersten  
**Canarien- u. Exoten-Ausstellung**  
im Etablissement zum Rosenthal in Halle a/S.  
Geöffnet von früh 9 bis 5 Uhr Abends.  
Entrée à Person 50 Pfg. Kinder in Begleitung der Eltern 20 Pfg.  
Schluß der Ausstellung am 8. December. Der Vorstand.

**Als Weihnachtsgeschenk**  
empfehlen  
die Sandschuhfabrik  
von  
**Gustav Immermann**  
Halle a/S.  
gr. Steinstraße 69  
vis-à-vis  
der Barfüßerstraße.

**Spezialität:** ziegenlederne Glacé- und dänische Sandschuh für Damen u. Herren bis 10 Knopf Länge am Lager in den neuesten Farben. Neuheit: Sandschuhkasten. Neuheit: Klipse u. Cravatten.

**Spezialität:** ziegenlederne Glacé-Stepp-Sandschuh in den neuesten Farben, Wachs- und Bildleder-Sandschuh, seidene Ball- und Winter-Sandschuh.

**Die Porzellanmalerei von A. Spange,**  
Halle, Weißstraße 2, empf. sich zur Anfertigung aller Porzellanmalerei.  
Halle. Deut. und Verlag von Otto Henck.

**E. Bernstein jun.**  
Leipzigerstr. 6.  
arabes über dem gold. Löwen, empfiehlt

Elegante Winter-Paletots,  
Elegante Rock-Anzüge,  
Elegante Jagder-Anzüge,  
Elegante Beinkleider u. Westen,  
Elegante Joppen und Jaquetts,  
Elegante Knaben-Paletots,  
Elegante Knaben-Anzüge

in einer Auswahl, wie selbige am besten Plage nicht vorhanden, zu haussend billigen Preisen.  
Preise sind in Schaufenster bezeichnet.

Ein vollständiges Schmiedehandwerkzeug liegt sofort zu verkaufen. Wo? zu erfragen bei Rordmarchenstr. 11. Kulpe in Wiede a. U.