

Neue Bilder vom Tage

Wien schlägt Berlin 3:1.



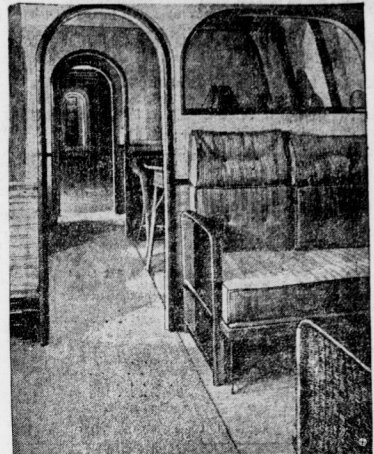
Der letzte Fußballstädtkampf zwischen den Auswahlmannschaften von Berlin und Wien bildete für die verübten Wiener eine schwere Enttäuschung. Das Spiel gefiel ihnen so wenig, daß sie schon lange vor Schluß den Platz fluchtartig verließen. Berlin verlor gegen die zweite Mannschaft Wiens mit 3:1. Außerdem spielte Berlin roh, das Publikum lärmte und pöbelte, kurz, das Spiel war alles andere denn eine Propaganda. — Unser Bild zeigt den Berliner Torwart Müller beim Abfangen eines Eckballes der Wiener.

Tausendkünstler Tausend.



Wie bekannt, list seit einiger Zeit in München der Goldmacher Tausend in Untersuchungshaft unter der Beschuldigung, mit seinem angeblichen Verfahren, Gold aus Blei zu gewinnen, zahlreiche Personen, unter ihnen eine Reihe prominenter Persönlichkeiten, um namhafte Beträge geschädigt zu haben. Tausend hat sich nunmehr erboten, in Anwesenheit der Behörden einen praktischen Versuch vorzuführen, um zu beweisen, daß es ihm tatsächlich möglich sei, Gold herzustellen. Obwohl vor Beginn des Experiments Tausend aufs gründlichste untersucht worden war, soll es ihm tatsächlich gelungen sein, Gold aus Blei in einer Menge herzustellen, die unmöglich in dem Ausgangsmaterial vorhanden gewesen sein konnte. Nach menschlichem Ermessen sei eine Täuschung ausgeschlossen. Die Verteidigung hat daraufhin gegen den Haftbefehl Beschwerde beim Obersten Landesgericht erhoben.

Neues vom Do. X.



Wohl niemand würde bei diesem impopulären Rahmengang vermuten, daß wir es mit einem Flugschiff zu tun haben. Und doch ist es nichts anderes, als eine Innenaufnahme aus dem Do. X., dem kürzlich fertiggestellten Riesen der Vötte, an dessen Jügendeinrichtung zum Teil noch gearbeitet wird. Am Tag des Schiffs wird ein Raucherklub und eine Bar eingerichtet. Ferner werden Einzelkabinen für 8 bis 10 Passagiere und ein großer Salon mit Volkstheater eingebaut. Das Interieur des Auslandes ist denn auch ungeheuer. Täglich treffen in Friedrichshafen prominente ausländische Sachleute ein, darunter nennlich auch Vertreter des englischen und französischen Luftfahrtministeriums.

Das große Eisenbahnunglück in England.



Auf der Strecke London—Cambridge, unweit der Station Tottenham, ereignete sich ein Zusammenstoß zwischen einer Personenzug und einem Güterzug, bei dem eine große Anzahl Reisender schwer verletzt wurde. — Unser Bild zeigt die aus den Schienen geworfene Lokomotive des Güterzuges und die völlig verbotenen Güterwaggons. Rechts sieht man die Reste der ineinandergeschobenen Waggons.

Zum Konflikt um die Rettung der „Monte Cervantes“.



Wie erinnerlich sein dürfte, hatte seinerzeit der russische Eisbrecher „Krasin“, der sich bei der Rettung der Nobilexpedition einen Namen gemacht hat, dem in der Nähe von Spitzbergen auf einem unterirdischen Eisberg aufgefahrenen deutschen Vergnügungsdampfer „Monte Cervantes“ wirksame Hilfe geleistet. Für diese Hilfsaktion beantragt nun die russische Regierung einen Betrag von 1 1/2 Millionen Mark, der ihr jedoch von den zuständigen deutschen Stellen freigeigelt wurde, so daß beschlossen wurde, die Angelegenheit einem Schiedsgericht in Danzig zu unterbreiten. Die russischen Interessen werden von dem bekannten russischen Artillerieoffizier Prof. Samoilowitsch und dem Kapitän des „Krasin“ Egel, wahrgenommen, die seinerzeit die Hilfsaktion leiteten. — Unser Bild zeigt Samoilowitsch (X) und Egel (XX) vor dem Oberlandesgerichtsgebäude in Danzig.

Wallfahrt nach dem Grabe Strefemanns.



Das frühe Grab des Reichsaussenministers Strefemann auf dem Luisenstädtischen Friedhof in Berlin ist zurzeit das Ziel Tausender von Besuchern, die den ganzen Tag über an dem Grabhügel vorbeistehen.

Rollenwahl in Oberammergau.



Unter Beteiligung des vollständigen Pensionskomitees und nach langen vorangehenden Versuchen und Sprechproben hat in Oberammergau die Wahl der Darsteller für das Passionsspiel 1930 stattgefunden. Demnach erhält die Rolle des Christus der Bildhauer Alois Lang, während Herr Ernst Aug die Rolle der Maria übernimmt. — Unser Bild zeigt Alois Lang.

KLEINE ANZEIGEN

Die „Kleinen Anzeigen“ gilt die Verantwortlichkeit. Der Rest folgt Nr. 6 Sp. 1. Die Werbungsgebühren sind 20 Rp. pro Zeile über 15 Buchstaben gelten als eine Zeile. Die Briefe werden auf alle 5 Sp. nach unten abwärts. Briefgebühren bei Anzeigen der 1. Offerten 20 Rp., bei Zulassung 80 Rp.

„Kleine Anzeigen“ werden nur gegen bar oder Briefmarken aufgenommen. Der Druck, welcher der Redaktion zugestellt werden soll, ist dem Besteller bis zum 10. d. M. anzuzeigen und bis dahin zu bezahlen. Briefmarken sind über die übliche Betrag nicht an, sind mit Briefmarken, den die Redaktion entgeltlich zu liefern.

Offene Stellen

Treuhandrevisor
Wirtschaftlich und organisatorisch erfahrener (Durchschreibeverfahren, Maschinenführung usw.) für händigen, geschäftlichen sofortigen Einsatz gesucht. Bewerbungen mit Zeugnisabschriften, Lichtbild und Gehaltsansprüchen unter G. 29 949 erbeten.

Dauerstellung
Große Kabinettfabrik sucht zum Ende von nur Privatnachschicht in Halle tücht. Werber(innen)

bei haben verdient. Eine höhere Lohnanforderung wird in Aussicht gestellt. Es werden sich nur wirklich fleißige und anständige Leute für diese gute Stelle melden. Offerten unter 2 9964 an die Geschäftsstelle & Rogier, Str. 22, Halle.

Verkäufer
für sich für Jigarragenzucht eignet, für dauernd gesucht. Bewerber über bisherige Tätigkeit, Schulabschluss und Höhe der Kantionsstellung erb. unter 2 9961 an die Exp. dieser Zeitung.

Kaufmännlichen Lehrling
für Elektro-Geschäft.

Wissenschaftliche oder Oberlehrerliche erforderlich. Eintritt 1. April 1930. Schriftliche Bewerbung unter 2 9964 an die Geschäftsstelle & Rogier, Str. 22, Halle.

Grütleute
für einen Interieurmalerei in einer 5000 Mark bei einem Arbeitgeber findet ein fleißiger, geschäftlicher, zuverlässiger, in der Kantionsstellung erb. unter 2 9961 an die Exp. dieser Zeitung.

Dauerstellung
in einem guten, alt. Geschäft. Off. unter 2 9920 an die Exp. d. Ztg.

Ersten Gehilfen
zum Rechnungsführer, nicht unter 21 Jahren, der in allen Fächern der feineren Buchh. zum Gültig sein. Gehalt 2000 bis 2500 an die Exp. d. Ztg.

Sude zu halbjährigem Eintritt.

Geholter
für 250 Mark, groß. Gut mit fast 1/2 Hektar. 2000 bis 2500 an die Exp. d. Ztg.

Tüchtige Stütze
für Hausbau-Unternehmen gesucht. Gehalt 2000 bis 2500 an die Exp. d. Ztg.

Wohlfühl
Lehrling für einen Hausbau-Unternehmen in gute Stelle. Gehalt 2000 bis 2500 an die Exp. d. Ztg.

Lehrling
für einen Hausbau-Unternehmen in gute Stelle. Gehalt 2000 bis 2500 an die Exp. d. Ztg.

Lehrling
für einen Hausbau-Unternehmen in gute Stelle. Gehalt 2000 bis 2500 an die Exp. d. Ztg.

Lehrling
für einen Hausbau-Unternehmen in gute Stelle. Gehalt 2000 bis 2500 an die Exp. d. Ztg.

Lehrling
für einen Hausbau-Unternehmen in gute Stelle. Gehalt 2000 bis 2500 an die Exp. d. Ztg.

Lehrling
für einen Hausbau-Unternehmen in gute Stelle. Gehalt 2000 bis 2500 an die Exp. d. Ztg.

Lehrling
für einen Hausbau-Unternehmen in gute Stelle. Gehalt 2000 bis 2500 an die Exp. d. Ztg.

Lehrling
für einen Hausbau-Unternehmen in gute Stelle. Gehalt 2000 bis 2500 an die Exp. d. Ztg.

Lehrling
für einen Hausbau-Unternehmen in gute Stelle. Gehalt 2000 bis 2500 an die Exp. d. Ztg.

Lehrling
für einen Hausbau-Unternehmen in gute Stelle. Gehalt 2000 bis 2500 an die Exp. d. Ztg.

Lehrling
für einen Hausbau-Unternehmen in gute Stelle. Gehalt 2000 bis 2500 an die Exp. d. Ztg.

Lehrling
für einen Hausbau-Unternehmen in gute Stelle. Gehalt 2000 bis 2500 an die Exp. d. Ztg.

Lehrling
für einen Hausbau-Unternehmen in gute Stelle. Gehalt 2000 bis 2500 an die Exp. d. Ztg.

2 Köchlein-hoflein, Bauernhölche
21 Jahre alt, 2 Sem. landwirtschaftl. Schule absolviert, in hiesiger Wirtschaft nicht unbedeutend tätig, sofort auf gute Zeugnisse, zum 1. November Stellung als Wirtschaftshilfen

Wirtinshilfen
auf großem innsh. Betrieb. Angebote mit Gehaltsansprüchen erb. unter 2 9911 an die Exp. d. Ztg. (Lithografie).

Zähler Keller
30 J., Bäckermeister mit Frau, sucht sofort auf hiesiger Stellung in Halle oder Umgebung. Offerten unter 2 6821 an die Exp. d. Ztg. (Hilf. Kleinanzeigen).

Bäckergehilfe u. Konditor
müde sich 15. Okt. verabschieden. Bitte Angebote unter 2 9922 an die Exp. d. Ztg.

Jüngerer Kellner
17-18 Jahre, sucht zum 1. Nov. Stelle bei freier Station, in Halle oder Umgebung. Off. unter 2 9923 an die Exp. d. Ztg.

Schneidergehilfe
22 Jahre, sucht sofort auf hiesiger Stellung (Eingangs- in Damen- und Herrenkleidung). Gehalt 2000 bis 2500 an die Exp. d. Ztg.

Ruttker
Sucht Stellung zum 1. Okt. 1929. Gehalt 2000 bis 2500 an die Exp. d. Ztg.

Oberkellner
Sucht Stellung zum 1. Okt. 1929. Gehalt 2000 bis 2500 an die Exp. d. Ztg.

Wirtinshilfen
Sucht Stellung zum 1. Okt. 1929. Gehalt 2000 bis 2500 an die Exp. d. Ztg.

Wirtinshilfen
Sucht Stellung zum 1. Okt. 1929. Gehalt 2000 bis 2500 an die Exp. d. Ztg.

Wirtinshilfen
Sucht Stellung zum 1. Okt. 1929. Gehalt 2000 bis 2500 an die Exp. d. Ztg.

Wirtinshilfen
Sucht Stellung zum 1. Okt. 1929. Gehalt 2000 bis 2500 an die Exp. d. Ztg.

Wirtinshilfen
Sucht Stellung zum 1. Okt. 1929. Gehalt 2000 bis 2500 an die Exp. d. Ztg.

Wirtinshilfen
Sucht Stellung zum 1. Okt. 1929. Gehalt 2000 bis 2500 an die Exp. d. Ztg.

Wirtinshilfen
Sucht Stellung zum 1. Okt. 1929. Gehalt 2000 bis 2500 an die Exp. d. Ztg.

Wirtinshilfen
Sucht Stellung zum 1. Okt. 1929. Gehalt 2000 bis 2500 an die Exp. d. Ztg.

Wirtinshilfen
Sucht Stellung zum 1. Okt. 1929. Gehalt 2000 bis 2500 an die Exp. d. Ztg.

Wirtinshilfen
Sucht Stellung zum 1. Okt. 1929. Gehalt 2000 bis 2500 an die Exp. d. Ztg.

Wirtinshilfen
Sucht Stellung zum 1. Okt. 1929. Gehalt 2000 bis 2500 an die Exp. d. Ztg.

Wirtinshilfen
Sucht Stellung zum 1. Okt. 1929. Gehalt 2000 bis 2500 an die Exp. d. Ztg.

Wirtinshilfen
Sucht Stellung zum 1. Okt. 1929. Gehalt 2000 bis 2500 an die Exp. d. Ztg.

Wirtinshilfen
Sucht Stellung zum 1. Okt. 1929. Gehalt 2000 bis 2500 an die Exp. d. Ztg.

Wirtinshilfen
Sucht Stellung zum 1. Okt. 1929. Gehalt 2000 bis 2500 an die Exp. d. Ztg.

Wirtinshilfen
Sucht Stellung zum 1. Okt. 1929. Gehalt 2000 bis 2500 an die Exp. d. Ztg.

Wirtinshilfen
Sucht Stellung zum 1. Okt. 1929. Gehalt 2000 bis 2500 an die Exp. d. Ztg.

Wirtinshilfen
Sucht Stellung zum 1. Okt. 1929. Gehalt 2000 bis 2500 an die Exp. d. Ztg.

Wirtinshilfen
Sucht Stellung zum 1. Okt. 1929. Gehalt 2000 bis 2500 an die Exp. d. Ztg.

Wirtinshilfen
Sucht Stellung zum 1. Okt. 1929. Gehalt 2000 bis 2500 an die Exp. d. Ztg.

Wirtinshilfen
Sucht Stellung zum 1. Okt. 1929. Gehalt 2000 bis 2500 an die Exp. d. Ztg.

Gebild. Fräulein
45 Jahre, in allen Fächern b. d. Führung eines Haushalts außer beste erfahren. Sucht Stelle auf 15. Okt. oder später. Gehalt 2000 bis 2500 an die Exp. d. Ztg.

Haustochter
Sucht Stelle auf 15. Okt. oder später. Gehalt 2000 bis 2500 an die Exp. d. Ztg.

Wirtinshilfen
Sucht Stellung zum 1. Okt. 1929. Gehalt 2000 bis 2500 an die Exp. d. Ztg.

Wirtinshilfen
Sucht Stellung zum 1. Okt. 1929. Gehalt 2000 bis 2500 an die Exp. d. Ztg.

Wirtinshilfen
Sucht Stellung zum 1. Okt. 1929. Gehalt 2000 bis 2500 an die Exp. d. Ztg.

Wirtinshilfen
Sucht Stellung zum 1. Okt. 1929. Gehalt 2000 bis 2500 an die Exp. d. Ztg.

Wirtinshilfen
Sucht Stellung zum 1. Okt. 1929. Gehalt 2000 bis 2500 an die Exp. d. Ztg.

Wirtinshilfen
Sucht Stellung zum 1. Okt. 1929. Gehalt 2000 bis 2500 an die Exp. d. Ztg.

Wirtinshilfen
Sucht Stellung zum 1. Okt. 1929. Gehalt 2000 bis 2500 an die Exp. d. Ztg.

Wirtinshilfen
Sucht Stellung zum 1. Okt. 1929. Gehalt 2000 bis 2500 an die Exp. d. Ztg.

Wirtinshilfen
Sucht Stellung zum 1. Okt. 1929. Gehalt 2000 bis 2500 an die Exp. d. Ztg.

Wirtinshilfen
Sucht Stellung zum 1. Okt. 1929. Gehalt 2000 bis 2500 an die Exp. d. Ztg.

Wirtinshilfen
Sucht Stellung zum 1. Okt. 1929. Gehalt 2000 bis 2500 an die Exp. d. Ztg.

Wirtinshilfen
Sucht Stellung zum 1. Okt. 1929. Gehalt 2000 bis 2500 an die Exp. d. Ztg.

Wirtinshilfen
Sucht Stellung zum 1. Okt. 1929. Gehalt 2000 bis 2500 an die Exp. d. Ztg.

Wirtinshilfen
Sucht Stellung zum 1. Okt. 1929. Gehalt 2000 bis 2500 an die Exp. d. Ztg.

Wirtinshilfen
Sucht Stellung zum 1. Okt. 1929. Gehalt 2000 bis 2500 an die Exp. d. Ztg.

Wirtinshilfen
Sucht Stellung zum 1. Okt. 1929. Gehalt 2000 bis 2500 an die Exp. d. Ztg.

Wirtinshilfen
Sucht Stellung zum 1. Okt. 1929. Gehalt 2000 bis 2500 an die Exp. d. Ztg.

Wirtinshilfen
Sucht Stellung zum 1. Okt. 1929. Gehalt 2000 bis 2500 an die Exp. d. Ztg.

Wirtinshilfen
Sucht Stellung zum 1. Okt. 1929. Gehalt 2000 bis 2500 an die Exp. d. Ztg.

Wirtinshilfen
Sucht Stellung zum 1. Okt. 1929. Gehalt 2000 bis 2500 an die Exp. d. Ztg.

Wirtinshilfen
Sucht Stellung zum 1. Okt. 1929. Gehalt 2000 bis 2500 an die Exp. d. Ztg.

Wirtinshilfen
Sucht Stellung zum 1. Okt. 1929. Gehalt 2000 bis 2500 an die Exp. d. Ztg.

Wirtinshilfen
Sucht Stellung zum 1. Okt. 1929. Gehalt 2000 bis 2500 an die Exp. d. Ztg.

Wirtinshilfen
Sucht Stellung zum 1. Okt. 1929. Gehalt 2000 bis 2500 an die Exp. d. Ztg.

Wirtinshilfen
Sucht Stellung zum 1. Okt. 1929. Gehalt 2000 bis 2500 an die Exp. d. Ztg.

Wirtinshilfen
Sucht Stellung zum 1. Okt. 1929. Gehalt 2000 bis 2500 an die Exp. d. Ztg.

Wirtinshilfen
Sucht Stellung zum 1. Okt. 1929. Gehalt 2000 bis 2500 an die Exp. d. Ztg.

Transportable Kachelöfen
Kamine
Küchen-Herde
Gruden, Gas-Herde
Burghard & Becher
Halle 6, Leipzigerstraße 10.

Laden in Gotha
mit 2 Schaufenstern

3-3 Wohnung
mit Küche, Zimmern, Bad, elektr. u. Kaminheizung. Preis 3000 Mark. Off. unter 2 9924 an die Exp. d. Ztg.

3 Gouterräume
mit 3 Zimmern, Bad, elektr. u. Kaminheizung. Preis 3000 Mark. Off. unter 2 9925 an die Exp. d. Ztg.

2 Büreauräume
mit 2 Zimmern, Bad, elektr. u. Kaminheizung. Preis 3000 Mark. Off. unter 2 9926 an die Exp. d. Ztg.

3 Zimmer
mit 3 Zimmern, Bad, elektr. u. Kaminheizung. Preis 3000 Mark. Off. unter 2 9927 an die Exp. d. Ztg.

3 Zimmer
mit 3 Zimmern, Bad, elektr. u. Kaminheizung. Preis 3000 Mark. Off. unter 2 9928 an die Exp. d. Ztg.

3 Zimmer
mit 3 Zimmern, Bad, elektr. u. Kaminheizung. Preis 3000 Mark. Off. unter 2 9929 an die Exp. d. Ztg.

3 Zimmer
mit 3 Zimmern, Bad, elektr. u. Kaminheizung. Preis 3000 Mark. Off. unter 2 9930 an die Exp. d. Ztg.

3 Zimmer
mit 3 Zimmern, Bad, elektr. u. Kaminheizung. Preis 3000 Mark. Off. unter 2 9931 an die Exp. d. Ztg.

3 Zimmer
mit 3 Zimmern, Bad, elektr. u. Kaminheizung. Preis 3000 Mark. Off. unter 2 9932 an die Exp. d. Ztg.

3 Zimmer
mit 3 Zimmern, Bad, elektr. u. Kaminheizung. Preis 3000 Mark. Off. unter 2 9933 an die Exp. d. Ztg.

3 Zimmer
mit 3 Zimmern, Bad, elektr. u. Kaminheizung. Preis 3000 Mark. Off. unter 2 9934 an die Exp. d. Ztg.

3 Zimmer
mit 3 Zimmern, Bad, elektr. u. Kaminheizung. Preis 3000 Mark. Off. unter 2 9935 an die Exp. d. Ztg.

3 Zimmer
mit 3 Zimmern, Bad, elektr. u. Kaminheizung. Preis 3000 Mark. Off. unter 2 9936 an die Exp. d. Ztg.

3 Zimmer
mit 3 Zimmern, Bad, elektr. u. Kaminheizung. Preis 3000 Mark. Off. unter 2 9937 an die Exp. d. Ztg.

3 Zimmer
mit 3 Zimmern, Bad, elektr. u. Kaminheizung. Preis 3000 Mark. Off. unter 2 9938 an die Exp. d. Ztg.

3 Zimmer
mit 3 Zimmern, Bad, elektr. u. Kaminheizung. Preis 3000 Mark. Off. unter 2 9939 an die Exp. d. Ztg.

3 Zimmer
mit 3 Zimmern, Bad, elektr. u. Kaminheizung. Preis 3000 Mark. Off. unter 2 9940 an die Exp. d. Ztg.

3 Zimmer
mit 3 Zimmern, Bad, elektr. u. Kaminheizung. Preis 3000 Mark. Off. unter 2 9941 an die Exp. d. Ztg.

3 Zimmer
mit 3 Zimmern, Bad, elektr. u. Kaminheizung. Preis 3000 Mark. Off. unter 2 9942 an die Exp. d. Ztg.

3 Zimmer
mit 3 Zimmern, Bad, elektr. u. Kaminheizung. Preis 3000 Mark. Off. unter 2 9943 an die Exp. d. Ztg.

3 Zimmer
mit 3 Zimmern, Bad, elektr. u. Kaminheizung. Preis 3000 Mark. Off. unter 2 9944 an die Exp. d. Ztg.

3 Zimmer
mit 3 Zimmern, Bad, elektr. u. Kaminheizung. Preis 3000 Mark. Off. unter 2 9945 an die Exp. d. Ztg.

3 Zimmer
mit 3 Zimmern, Bad, elektr. u. Kaminheizung. Preis 3000 Mark. Off. unter 2 9946 an die Exp. d. Ztg.

3 Zimmer
mit 3 Zimmern, Bad, elektr. u. Kaminheizung. Preis 3000 Mark. Off. unter 2 9947 an die Exp. d. Ztg.

3 Zimmer
mit 3 Zimmern, Bad, elektr. u. Kaminheizung. Preis 3000 Mark. Off. unter 2 9948 an die Exp. d. Ztg.

Wirtinshilfen
Sucht Stellung zum 1. Okt. 1929. Gehalt 2000 bis 2500 an die Exp. d. Ztg.

Wirtinshilfen
Sucht Stellung zum 1. Okt. 1929. Gehalt 2000 bis 2500 an die Exp. d. Ztg.

Wirtinshilfen
Sucht Stellung zum 1. Okt. 1929. Gehalt 2000 bis 2500 an die Exp. d. Ztg.

Wirtinshilfen
Sucht Stellung zum 1. Okt. 1929. Gehalt 2000 bis 2500 an die Exp. d. Ztg.

Wirtinshilfen
Sucht Stellung zum 1. Okt. 1929. Gehalt 2000 bis 2500 an die Exp. d. Ztg.

Wirtinshilfen
Sucht Stellung zum 1. Okt. 1929. Gehalt 2000 bis 2500 an die Exp. d. Ztg.

Wirtinshilfen
Sucht Stellung zum 1. Okt. 1929. Gehalt 2000 bis 2500 an die Exp. d. Ztg.

Wirtinshilfen
Sucht Stellung zum 1. Okt. 1929. Gehalt 2000 bis 2500 an die Exp. d. Ztg.

Wirtinshilfen
Sucht Stellung zum 1. Okt. 1929. Gehalt 2000 bis 2500 an die Exp. d. Ztg.

Wirtinshilfen
Sucht Stellung zum 1. Okt. 1929. Gehalt 2000 bis 2500 an die Exp. d. Ztg.

Wirtinshilfen
Sucht Stellung zum 1. Okt. 1929. Gehalt 2000 bis 2500 an die Exp. d. Ztg.

Wirtinshilfen
Sucht Stellung zum 1. Okt. 1929. Gehalt 2000 bis 2500 an die Exp. d. Ztg.

Wirtinshilfen
Sucht Stellung zum 1. Okt. 1929. Gehalt 2000 bis 2500 an die Exp. d. Ztg.

Wirtinshilfen
Sucht Stellung zum 1. Okt. 1929. Gehalt 2000 bis 2500 an die Exp. d. Ztg.

Wirtinshilfen
Sucht Stellung zum 1. Okt. 1929. Gehalt 2000 bis 2500 an die Exp. d. Ztg.

Wirtinshilfen
Sucht Stellung zum 1. Okt. 1929. Gehalt 2000 bis 2500 an die Exp. d. Ztg.

Wirtinshilfen
Sucht Stellung zum 1. Okt. 1929. Gehalt 2000 bis 2500 an die Exp. d. Ztg.

Wirtinshilfen
Sucht Stellung zum 1. Okt. 1929. Gehalt 2000 bis 2500 an die Exp. d. Ztg.

Wirtinshilfen
Sucht Stellung zum 1. Okt. 1929. Gehalt 2000 bis 2500 an die Exp. d. Ztg.

Wirtinshilfen
Sucht Stellung zum 1. Okt. 1929. Gehalt 2000 bis 2500 an die Exp. d. Ztg.

Wirtinshilfen
Sucht Stellung zum 1. Okt. 1929. Gehalt 2000 bis 2500 an die Exp. d. Ztg.

Wirtinshilfen
Sucht Stellung zum 1. Okt. 1929. Gehalt 2000 bis 2500 an die Exp. d. Ztg.

Wirtinshilfen
Sucht Stellung zum 1. Okt. 1929. Gehalt 2000 bis 2500 an die Exp. d. Ztg.

Wirtinshilfen
Sucht Stellung zum 1. Okt. 1929. Gehalt 2000 bis 2500 an die Exp. d. Ztg.

Wirtinshilfen
Sucht Stellung zum 1. Okt. 1929. Gehalt 2000 bis 2500 an die Exp. d. Ztg.

Wirtinshilfen
Sucht Stellung zum 1. Okt. 1929. Gehalt 2000 bis 2500 an die Exp. d. Ztg.

Wirtinshilfen
Sucht Stellung zum 1. Okt. 1929. Gehalt 2000 bis 2500 an die Exp. d. Ztg.

Hugo Rehab
Nachfolger
Wachsluche
besonders preiswert
v. Stück 70 cm breit, 70 Pfg. p. m.
v. Stück 100 cm breit, 110 Pfg. p. m.
Wachstuchdecken m. Kte.
100x150, mehrfarb. Dessins 2.20
65x115, blau 1.40
Wandschoner 30 Pf.
Tischdecken 75 Pf.
Wachstuchreste
60x100 60 Pf.

Balatum u. Stragula
der neue, billige Fussbodenbelag
vom Stück 60 cm

Der Kleinhausbau geht zurück

Nach dem Jahresbericht des Reichsbauverbandes der Wohnungsbauförderungsgesellschaften über das Wohnungsbaugeschäft 1928 hat das Jahr 1928 mit einer Gesamtzahl von 330.042 errichteten Wohnungen noch Ausgang von 800.782 Wohnungen den Betrag des Vorjahres nicht unwesentlich übertrafen.

Maschinenfabrik Sangerhausen A.-G.

Das am 30. September abgelaufene Geschäftsjahr 1928 ist zufriedenstellend verlaufen. Der allgemeine Aufschwung der Wirtschaft hat sich auch auf die Maschinenfabrik Sangerhausen A.-G. ausgebreitet.

Bankaffäre des Reichsbauverbandes

In der Aufsichtsratsitzung der Reichsbauverbandes Bank in Berlin nachfolgend wurde der Geschäftsbericht für das abgelaufene Geschäftsjahr 1928/29 diskutiert.

Minuszeichen an den Kursstufen.

Der Berliner Börsenmarkt hat sich in den letzten Tagen wieder in den Bereich des Stillstandes bewegt. Die Arbitrationen an der Börse sind an Bedeutung verloren.

Weizen gefragt.

In der Probendrucke kam das Weizengetreide nur langsam in Gang. Die Nachfrage an die freien Mehlmüllern von den Auslandsmärkten war die Tendenz jedoch als zu beschränkt anzupreisen.

Berliner Produktienpreise vom 9. Oktober

Table with 2 columns: Product Name and Price. Includes items like Weizen, Roggen, Gerste, etc.

Normale Entlastung der Reichsbank.

Nach dem Ausweis der Reichsbank vom 9. Oktober hat sich die normale Kapitalanlage der Bank in Weicheln als befriedigend herausgestellt.

Werkzeuge der Berliner Börse vom 10. Oktober

Table with 2 columns: Instrument Name and Price. Includes items like Aktien, Obligationen, etc.

Bankaffäre des Reichsbauverbandes

Die Reichsbauverbandes Bank hat am 9. Oktober eine Sitzung des Aufsichtsrates abgehalten.

Burbach-Konzern.

Von dem Vorsitzenden des Burbach-Konzerns, Dr. Fritz Burbach, wird mitgeteilt, dass sämtliche Geschäftszweige des Konzerns in den ersten 9 Monaten 1929 ein erfolgreiches Geschäft abgewickelt haben.

Berliner Börse

Table showing stock market data for the Berlin Stock Exchange, including various sectors and individual stocks.

Bankaffäre des Reichsbauverbandes

Table showing financial data for the Reichsbauverbandes Bank, including assets and liabilities.

Bankaffäre des Reichsbauverbandes

Table showing financial data for the Reichsbauverbandes Bank, including assets and liabilities.

Freundlicher.

Berlin, 10. Okt. (Eigene Drahtmeldung.) Die Berliner Börse vom Donnerstag eröffnete recht stillen Geschäft mit Ausnahme der Finanz- und Zehner der Börse freundlich.

Malische Börse vom 10. Oktober

Table showing stock market data for the Malisch-Börse, including various companies and their stock prices.

Verkehrs-Aktien

Table showing transportation stock prices, including companies like Deutsche Reichsbahn, etc.

Bankaffäre des Reichsbauverbandes

Table showing financial data for the Reichsbauverbandes Bank, including assets and liabilities.

Bankaffäre des Reichsbauverbandes

Table showing financial data for the Reichsbauverbandes Bank, including assets and liabilities.

Bankaffäre des Reichsbauverbandes

Table showing financial data for the Reichsbauverbandes Bank, including assets and liabilities.

Bankaffäre des Reichsbauverbandes

Table showing financial data for the Reichsbauverbandes Bank, including assets and liabilities.

Bankaffäre des Reichsbauverbandes

Table showing financial data for the Reichsbauverbandes Bank, including assets and liabilities.

Familien-Nachrichten

Nach schwerem, mit großer Geduld ertragenem Leiden, entschlief sanft am 8. Oktober 1929 meine liebe Frau, meine gute Tochter, unsere Schwester, Schwiegertochter, Schwägerin, Nichte und Tante

Marie Herzog
geb. Eilenstein

im Alter von 39 Jahren.
Halle a. S., den 10. Oktober 1929.
Um stilles Beileid bitten

Fritz Herzog u. Angehörige
Familie Eilenstein.

Beleuchtungskörper
wegen Umbau
zu weit herabgesetzten Preisen
Bruno Reimer, Geißstr. 19

Schicksals-Enthüllung durch
Hellsehen

Der berühmte Hellseher und Astro-Psychologe Nena enthillt Ihnen Ihre Zukunft und beantwortet mittels seiner Hellsehgabe Ihre Fragen an das Schicksal.
Als Probe gratis erhalten Sie eine kurze Lebens-Skizze zum Beweis seiner wunderbaren Fähigkeiten. — Schreiben Sie Vor- u. Zunahme, Geburtstag u. Adresse: Für Porto u. Unkosten Einzahlung eines Betrages in Briefmarken nach Belieben erwünscht.
NENA - Institut, Abt. B. 24, Berlin w. O., Dohrenstr. 24

Heiratsgelegenheit

Jüngerer Wälder, 24 Jahre, Weiserfahrig, angenehmer, Erziehung (1,75 Meter groß), berrnigend, mit eig. Beschäftigung, wünscht die Bekanntschaft einer jungen Dame mit Vermögen, 19 bis 25 Jahre, am liebsten vom Lande, gleichfalls batig.

Heirat

Angeb. erbeben im Exp. 1218 an die Exp. dieser Zeitung.

oooooooooooo

Sandboerstermeister, 32 Jahre alt, Winter, 1 Kind, gute Erzf., wünscht m. jg. anst. Dame v. Sonne, zw. 20-25 Jahren.

Heirat

bekannt u. wech. Exp. möglichst mit Witb., unter 3 29967 an d. Exp. d. Ztg. erb.

oooooooooooo

Meine Büroräume befinden sich von jetzt ab
Gr. Steinstraße 33
(Ecke Margaretenstraße).
Geschäftszeit: 8-1 und 3-6 Uhr
Sprechstunden 4-6 Uhr Fernruf: 22570

Rechtsanwalt Wüst.
Neuheiten in **Schürzen** finden Sie stets bei **Reinh. Grünberg** Leipzig, Straße 21

Sonntag 1. Paket grane **Leinwand** zwischen Ammenhort und Schöpfung gefahren. Zu erfragen Matimannsdorf Nr. 4



AUCH NACH SÜDAMERIKA MIT DER HAMBURG-AMERIKA LINIE
BEQUEM EINGERICHTETE MODERNE SCHIFFE
DOPPELDECK-MOTORREISCHIFF GENERAL OSBORNE
niedrigster Fahrpreis £ 22.00. — £ 24.00.00
DAMPFER „BADEN“, „BAYERN“, „WORTEMDERS“
niedrigste Fahrpreis £ 22.10. — £ 24.00.00
DAMPFER „GENERAL BELGRANO“, „GENERAL MITRE“
niedrigster Fahrpreis £ 22.10. — £ 24.00.00
Auskünfte und Prospekte kostenlos durch die
HAMBURG-AMERIKA LINIE, HAMBURG
und die VERRETTUNG IN
Halle-S., Reisebüro d. Hamburg-Amerika Linie
im Roten Turm, Marktplatz



Schorben

- Gaule, Paul Döflich, 72 J. (Weerb. 12. 10., 11 Uhr). — Marz Frank, 62 J. (Einsäßhering 11. 10., 14 Uhr).
- Deffau, Gustav Vorbrudt, 70 J. (Weerb. 11. 10., 15½ Uhr).
- Frans Wölter, 72 J. (Zranerfurter 10. 10., 14½ Uhr).
- Gleiberg, Gottfried Pfister (Weerb. 11. 10., 13½ Uhr).
- Wirma Bernhardt (Zranerfurter 11. 10., 14 Uhr).
- Eisenh. Theodor Krause, 98 J. — Fritz Brackfen, 93 J. (Weerb. 11. 10., 15 Uhr).
- Heister, 64 J.
- Heisterwerth, Magdalena Reulger, 77 J. (Weißf. 11. 10., 16 Uhr).
- Worben, Franzott Walter, 68 J. (Einsäßhering 10. 10., 14½ Uhr).
- Seiligerfrau, Selma Lehmann geb. Heister, 64 J.
- Nein-Wallan, Gustav Trütz, 64 Jahre (Weerb. 11. 10., 15 Uhr).
- Merleburg, Gerda Rinke (Weerb. 10. 10.).
- Hannenburg, Beria Scholz geb. Fuchs, 67 J. (Weerb. 10. 10., 15 Uhr). — Wirtana Schinke (Weerb. 11. 10., 15 Uhr).
- Over-Wiederfeld, Friedrich Pfost, 66 Jahre.
- Sandef, Karl Kaufmann, 81 J. Schrapan, Kartha Rinne geb. Seife, 54 J. (Weerb. 10. 10., 15 Uhr).
- Teudern, Reinhold Krause, 76 J. (Weerb. 11. 10., 15½ Uhr).
- Rein, August Hinrich, 92 J. Hofmann, Hermann Zimmer, 61 J. (Weerb. 11. 10., 13½ Uhr).
- Hofmann, Hermann Deper, 44 Jahre.

oooooooooooo

Geboren:
Merleburg, Dr. Gertrud u. Frau Lotte (1 Tochter).

Verlobt:
Galle-Wendelstein, Margot Arabi und Max Lude
Deffau, Gertraud Albrecht und Hans Schüte
Overblüdingen, Elisabeth Albriger u. Carl Siefe
Jein/Seipha, Hildegard Danatias und Georg Häfner
Lehlich/Sidonia, Emma Baumgärtner und Otto Briffche.

oooooooooooo

Brillen-Rezepte
von allen Krankenkassen führt aus
Optiker Gödeke
Rannische Str. 13
oooooooooooo

Kaufe laufend alte Schuhe u. Stiefel auch in defektem Zustande, sowie **Herrngarderobe** Uhren u. Wäsche Ein- u. Verkaufsladen **H. Weinroth** Halle a. S., Kl. Ulrichstr. 24a. Komme a. Bestellung i. Haus. Tel. 33271

Wohls im Kindergarten

1/2 Pflanz □ 40 Pf.
1/2 Pflanz □ 40 Pf.
1/2 Pflanz □ 40 Pf.

Lübner-Woynt
Ein farverwandenes Sainstoff-Monochrome inwainigt alle Verzügen.

F.H. Krause

Was bohrt man alles?



DAS BOHRERWAHRS seit 1883

Bohrt: Fußböden jeder Art, Türen, Möbel, Autos, Motor- und Fahrrad-Marmor, Wasserfleck, Stahl und Eisen geg. Roht.

Auf Hochglanz polierte Klaviers, Flügel, Bilderrahmen schützt man durch Holz-machers Parkettbohrer gegen Vorschrammen.

Holz-macher & Patis Magdeburg

20 Kniebeugen
nach des Tages Mühen gesund und erfrischend, ohne „Lebewohl“ eine Qual.

„Gemeint ist natürlich das berühmte, von vielen Ärzten empfohlene Hühneraugen-Lebewohl und Lebewohl-Ballschellen, Biechdose (8 Plaster) 75 Pfg., Lebewohl-Fußbad gegen empfindliche Füße und Fußschwellen, Schachtel (2 Bäder) 50 Pfg., erhältlich in Apotheken und Drogerien. Wenn Sie keine Enttäuschungen erleben wollen, verlangen Sie ausdrücklich das echte Lebewohl in Blechdosen und weisen andere ausdrücklich, ebenso gute Mittel zurück.“

Unser Oktober-Schnellverkauf
ist ein großes Ereignis. Ein Beweis, daß die Waren gut und sehr billig sind.

Unser **Oktober-Schnell-Verkauf** umfaßt große Mengen von Haushaltswaren, wie: Eßteller **12** ♂, geschliffene Bierbecher **25** ♂, Weinrömer **25** ♂, große Salatschüssel **50** ♂, große Zinkwanne **3.65** ♂, Wasch-Service **4.35** ♂, Herren-Kleiderbügel mit Hosentrecke **40** ♂, große Steingut-Waschbecken **95** ♂, Goldrand-Porzellanteller **50** ♂, 4teiliger Messerkorb **54** ♂, Briefkasten **48** ♂, Leinwandwickler **45** ♂, Wäscheleinen 30 m **1** ♂, große Wandspiegel **95** ♂ und vieles andere.

Der Oktober-Schnell-Verkauf endet Sonnabend abend!

Nutzen Sie die großen Preisvorteile aus.