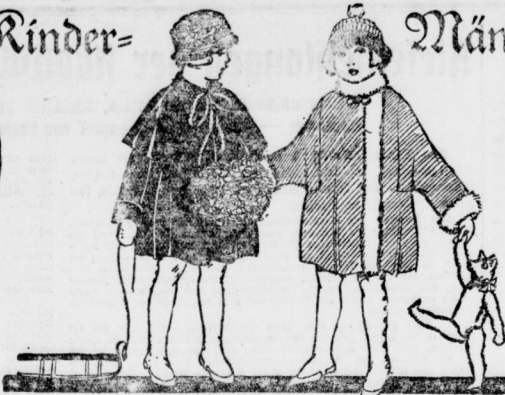


Kinder-Mäntel



V 788. Pelzma-
tur für Bod-
füße.
Alteines Wollstein-
mutter mit genauer
Beschriftung hierzu
erhältlich.



K-M 1149. Mantel mit Pelzreimtragen.
Alteines Wollstein-Schnittmuster in Wollstein-
größe 2, 8 und 8 mit genauer Beschriftung
hierzu erhältlich.

K-M 1226. Mantel mit hellem Pelzbesatz.
Alteines Wollstein-Schnittmuster in Wollstein-
größe 4, 6 und 8 mit genauer Beschriftung
hierzu erhältlich.



A 619. Kappe
und Schal aus
Woll oder Pelz-
stoff.
Alteines Wollstein-
mutter in Wollstein-
größe 2, 8 und 8
mit genauer Beschriftung
hierzu erhältlich.

A 73. Mütze aus
Fell oder Pelzstoff.
Alteines Wollstein-
mutter in Größe
2, 8 und 8 mit ge-
nauer Beschriftung
hierzu erhältlich.

A 143. Mütze aus Samt.
Alteines Wollstein-Schnittmuster in
Größe 6, 8, 10, 12, 14 und 16 mit ge-
nauer Beschriftung hierzu erhältlich.



A 480. Pelzma-
tur mit
Umlegekragen.
Alteines Wollstein-Schnitt-
muster mit genauer Beschriftung
hierzu erhältlich.

K-M 1295. Mantel,
offen und geschlos-
sen tragbar.
Alteines Wollstein-Schnitt-
muster in Wollstein-
größe 9, 11 und 13 mit
genauer Beschriftung
hierzu erhältlich.

K-M 1374. Mantel
mit Schulterärmeln.
Alteines Wollstein-Schnitt-
muster in Wollstein-
größe 9, 11, 12, 13
mit genauer Beschriftung
hierzu erhältlich.



K-M 1445. Mantel
mit Kinnbesatz.
Alteines Wollstein-Schnitt-
muster in Wollstein-
größe 5, 7 und 9 mit
genauer Beschriftung
hierzu erhältlich.



K-M 1245. Stra-
ßenanzug mit Gürtel-
verzierungen.
Alteines Wollstein-Schnitt-
muster in Größe 8, 10
und 12 mit hübschem
Woll-
stein-Farb-
mutter
K-M 1245
mit ge-
nauer
Beschriftung
hierzu
erhält-
lich.

K-M 1374



K-M 1446. Mantel
mit tiefeingeliehem Kormel.
Alteines Wollstein-Schnitt-
muster in Wollstein-
größe 7, 9 und 11 mit genauer
Beschriftung hierzu er-
hältlich.



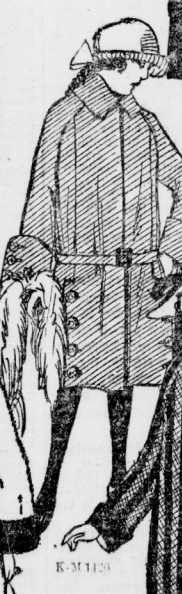
K-M 1442. Stra-
ßenanzug mit
Gürtelverzierungen.
Alteines Wollstein-Schnitt-
muster in Wollstein-
größe 9, 11
und 13 mit ge-
nauer
Beschriftung
hierzu
erhältlich.



K-M 1447. Mantel mit
Gürtel.
Alteines Wollstein-Schnittmuster
in Wollstein-
größe 7, 9, 11 und 13 mit
genauer Beschriftung
hierzu erhältlich.



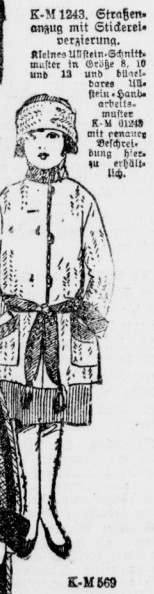
K-M 1447



K-M 1447. Mantel mit
Gürtel.
Alteines Wollstein-Schnittmuster
in Wollstein-
größe 7, 9, 11 und 13 mit
genauer Beschriftung
hierzu erhältlich.



K-M 1423. Mantel
mit Schulterärmeln.
Alteines Wollstein-Schnitt-
muster in Wollstein-
größe 6, 8, 10 und 12
mit genauer Beschriftung
hierzu erhältlich.



K-M 1423

Was ist auch eine Kindermode? Ganzlich nicht. Sie regieren nur die Gelege der Zweckmäßigkeit, das Praktische. Sollten es wenigstens Günstig wird der Umgang zur Qual für Winter und Frühling. Ein Mantel, in dem das Kind sich nicht rühren kann, der es hindert an einer lustigen Spaschollschicht teilzunehmen, hat seinen Zweck verfehlt. Die Mütter fragen immer, daß ihre Arbeit gar nicht abreißt, weil die Kinder so viel weinen. Riegt das wirklich nur immer an den Kindern? Was! Hand aufs Herz. Sind uns allen nicht vorangegangen, „unser“ Kinder viel lieber, als auf Draht gegessene Pierouppen? Macht den Kindern doch bequeme, lose Sachen, die einen Aufzug vertragen können, dann wird auch nicht so viel weinen gehen, und nicht immer der schwarze Überroll sein. Vor allem muß natürlich der Schnitt gut sein. Die Kormel mit hübschem feinem Stoff, wie im Strumpfstricken. Auch das Hochlangen darf keine Schwierigkeiten bieten. Taschen, Taschentücher, Knöpfe, Knopflöcher, das sind alles Sachen, die sehr sorgfältig für die Kleinsten genäht werden müssen, denn das Kind geht natürlich nicht so sorgfältig damit um, wie der Erwachsene. Die Scherle, die die Kinder oft bekommen, sollte eigentlich an eine ganz andere Adresse gerichtet werden.

Die Formen der Mäntel selbst sind fast durchgänglich schlicht. Wie bringen hier eine Auswahl neuester Modelle, die deutlich zeigen, daß der Mode Mantel ebenfalls in-
hänger hat, wie der altehrwürdige Überrollmantel. Beide sind mit vernünftigen Taschen ausgestattet und haben meist Knöpfe, die man offen und geschlossen tragen kann. Auffallend ist die Vorliebe für Reversärmel, doch gibt es auch noch genügend einseitige und Kinn- oder Kormel. Viel ist der veredelte Schnitt zu sehen, hin und wieder mal durch ein Pelzbesatz aus Kanarienschilf oder Kormel be-
deckt. Im allgemeinen geht man aber sehr sparsam mit Pelzbesatz um. Er ist teuer und nicht überall finden sich Stoffe, aus denen man noch etwas machen kann. Eher ent-
schließt man sich, Kragen und Muffe aus irgendeinem Tier-
haar „selbst“ zu machen, zu arbeiten. Die
Kinder haben von solcher Garnitur mehr, außerdem sieht
sie sehr hübsch aus, besonders wenn auch das Kinn-
bezug paßt, das im Winter die Ohren gut schützen soll. Neben
dem kleinen Pelzbesatz hat auch die Wagnertappe aus
Samt, das selbständige Kinnbesatz und der ge-
richtete „Bübel“ viel Anhänger. Der letztere sieht aber nur gut
zu getrockneten Toden aus, die mit passenden Häufigkeiten
für Eis- und Nadeln sehr beliebt sind.

Ein Wort noch über das Material zu den Mänteln.
„Was nimmt man“ kann man heute gar
nicht mehr fragen. Man verwendet, was
man hat. Mutters altes Stoff, ein
abgelegter Rock oder Mantel ergibt noch
immer die hübschesten Sachen. Getra-
gen wird dementsprechend alles: Wolle,
pelz, Filz, Seide und
Kornspun, Tuch,
Baumwolle und ge-
teilter
Flausch.

Anna P. Wedekind.

Bilderbücher
in riesengrosser Auswahl
zu
allerbilligsten Preisen.
Verkauf im Erdgeschoss.

Ullstein-Schnittmuster
und schon ist der Kinder-Mantel fertig. — 2000 neue Wintermodelle erhältlich bei
Leopold Nussbaum.
Das führende Kauf- und Warenhaus Halles.

Das
Vertrieb
bestand
haben 9
Häuser
ein Neb-
staden
die Ver-
beilage
zu form
an Rob-
1920/21
an Rob-
1920/21
Die dur-
strang:
1920/21
Raum.
Schein-
leistung
heit.
gehoben
Inpartat
Martind
man
Leistung
sollt den
ein men
untern
1421.9)
136.7) 9
biger mit
Unfa-
denber
folgende
12 000 00
habes in
Gesamt
ausgab
Befehle
Biscent
zum Letz-
ende von
115 3.0
121 Ann

Theater
in Halle.

Stadt-Theater
Freitag, den 3. Nvbr.
Ab. 7 1/2, Ed. 11 Uhr
Margarethe
Oper von Gounod.
Sonabend
Polenblut

Thalia-Theater
Sonntag, den 5. Nvbr.
abends 7 1/2 Uhr
So'n Windhund
Schwank von
Kreutz und Hoffmann

Modernes Theater
November:
Ein größtstädtisches
Spezialität-Programm
10 ausser. Kunststoffe.
Donnerstag: Der
Elfte-Tag mit Ball.

Auswärtige Theater
Freitag, 3. November

Magdeburg
Stadt-Theater
7 1/2, Der liegende
Holländer

Wilhelm-Theater
7 1/2, Fuhrmann
Henschel

Platin,
Gold-, Silber- und
Brillanten
kauft z. höchst. Preisen
Rich. Voss,
Juweller,
Leipzig
Str. 1.

«Ufa» | «Ufa» | «Ufa» | «Ufa»

Der Liebling des Halleschen Publikums
Bruno Kastner
in seinem spannendsten Film
Wenn die Maske fällt
Drama in 6 Akten. Vorführung 4.20 6.20 8.50 Uhr.

Leipziger Str. 88.
Fernruf 1224
Ab morgen,
Freitag d. 3. Nov.

Leo Peukert in dem tollen Lustspiel
„Die Strandfee“
Aus der Werkstatt eines Elfenbeinschnitzers, Industrieaufnahme
Beginn Sonntags 3 Uhr. Wochentags 4 Uhr.

Das äußerst spannende Filmwerk.
Das Blonde Verhängnis
Das Schicksal
einer Zirkusreiterin
in 6 Akten mit
Mia Pankau, Ernst Hofmann.
Vorführung: 4.50 7.00 9.15 Uhr.

Das hervorragende amerikanische
Riesen-Lustspiel
Die Männerfalle
5 Akte tollsten Humors mit
Viola Dana.
Lachsalmé auf Lachsalmé!
Vorführung: 4.00 6.10 8.25 Uhr.
Beginn Sonntags 3 Uhr. Wochentags 4 Uhr.

Das große Film aus der Pressewelt
Der Kampf ums Ich
Ein Spiel um Liebe und Leidenschaft in 5 Akten mit Ernst Deutsch, Grete Diercks
Drei Frauen und drei Männer führen einen Kampf umeinander und
um das eigene Ich. Die einen ringen sich durch zum Glück, die
anderen erliegen und die Dritten beginnen unweitweg von neuem.
Vorführung: 4.40 6.50 8.50

Aktuell! Hochinteressante Aufnahmen Aktuell!
Oberammergau im Zeichen des Passionsspiels
Amerik. Goldwyn-
Komödie in 2 Akten.
Beginn Sonntags 3 Uhr. Wochentags 4 Uhr.

Freddieys erste Spekulation

«Ufa» | «Ufa» | «Ufa» | «Ufa»

Regelmässige Verbindung
von Bremen über Southampton,
Cherbourg nach New York durch
die prachtvollen amerikanischen
Regierungsdampfer der United
States Lines

Nächste Abfahrten:
President Harding... 8. November
George Washington... 15. November
America... 29. November
President Roosevelt... 30. November
President Harding... 9. Dezember
George Washington... 13. Dezember
Southampton u. Cherbourg 1 Tag später

Verlangen Sie Prospekt
und Syllabus Nr. 30

UNITED STATES LINES
BERLIN 75 HALLÉ A. S.
Ust. & Linden 1 Poststr.
und alle bedeutenden Reisebureaus
General-Vertretung:
Norddeutscher Lloyd, Bremen

Möbel-Hauptmann
Halle a. S. Kieritzstr. 19-20

OHG

Wir liefern
in prima Ausführung, schnellstens
und preiswert:
Prospekte
Kataloge
Formulare
in jeder gewünschten Ausführung.
Qualitätsdrucke u. Massenaufgaben.

Vertreterbesuch sofort und
unverbindlich.

Otto Hendel-Gesellschaft
m. b. H.
Graphischer Großbetrieb
Halle a. d. Saale
Gr. Brauhausstr. 16/17
Fernsprecher-Sammel-Nummer 7431.

Freitag, 3. Nov., 8 Uhr, Loge, Albrechtstr.
Konzert der 14jährigen Cellistin
Ruth Tvermoes
Am Klavier: Wilhelm Scholz (Berlin)
Bocherini, Bach, Dvorak, Popper.
Steinweglängel. Kart. 23-80 Mk. b. Hothan.

Epilepsie-
(Fallsucht, Krämpfe)
Leidende, zuchtsuche
die alles umsonst an-
gewandt, verkostenlos
beliebende Broschüre.
A. Hoffmann
Sommerfeld 264 (Pfo.)

Most
Eine gute deutsche Schokolade

Unterrichts-Anzeigen

Buchführung.
Kaufmänn. Privatschulen
Wilh. Baer, Geiststr. 41.
H. Dittenberger,
Händelstrasse 6.

Chemielehre für Damen.
Dr. S. Gärtner, Mühlweg 29

Fremde Sprachen
Kaufmänn. Privatschulen
Wilh. Baer, Geiststr. 41.

Gesangs-Unterricht
Fr. Baumgarten-Voretzsch.
12-11 Wilhelmstr. 35 pt.

Schreibmaschine
Kaufmänn. Privatschulen,
Wilh. Baer, Geiststr. 41.
H. Dittenberger,
Händelstrasse 6.

Stenographie.
Kaufmänn. Privatschulen
Wilh. Baer, Geiststr. 41
H. Dittenberger,
Händelstrasse 6.

Licht-Spiele
Riebeckplatz Riebeckplatz

Lachsalmé ohne Endel
Gastspiel Dir. Willi Schür
mit seinem erfolgreichen Ensemble
Der bengalische Tiger
Ein toller Schwank in 1 Akt
nach Brisebarre und Mare Michel.
Ferner:
Alexander Dumas Roman
Der Graf von Monte Christo
Der gewaltige Schlussteil:
Schwid und Sühne

Fernsprecher 6183
Operetten-
Theater Lichspiele

Licht-Spiele
Gr. Ulrichstr. 51 Gr. Ulrichstr. 51

Eddie Polo der Sensationskönig
in
Seepiraten
= III. Teil =
Doppel-Programm
11 Akte Ferner: 11 Akte

Das grosse Sitten-Drama
Die Schatten jener Nacht
Ein Film, der uns des Großstadt-
lebens in seinen Schattenseiten
mit und in schwarzen
Farben das soziale
Elend schildert.
5 Akte

Fernsprecher 4681
Grosse
Ulrichstr. 51
Im Herzen der Stadt

Nur sofortiger Kauf
von
Möbel
bei uns sichern Ihnen die größten Vorteile.
Wenn Sie jetzt
auf Teilzahlung bei uns kaufen
kommen Sie noch mehr als 100% billiger
fort als in 4-6 Wochen anderweitig geg. so-
fortige Kasse. Weiteres Sparen, bis das
Geld beisammen ist, hat also keinen Zweck.
Sie verlieren nur dabei. Wir haben jetzt
groß Lager in Schlafzimmer, Speise-
zimm., Küchen, Sojas, Chaiselong-
ues, Schränke, Verkos, Spiegel,
Tische, Stühle usw.

Kredite auch nach auswärt.

N. Fuchs & Co. u. U., Möbelhaus
Halle a. S., Gr. Ulrichstrasse 58,
I., II., III. Etage.

Notgeld-Sammler
Reihe umfasst 1000 Orte,
Ausgabenlösen, sehr nie-
seltenes, 1. 2. 3. 4. 5.
Halle, Magdeburg,
Regenbogenstraße 8.

Zukunft!
Gute Matratzen, Bettdecken,
Epoxydter und noch höherer
ge (Gewebe, Seide, etc.)
Gibt gut in alle Weisheit
und Erleben. Nur Gewiss-
heiten und Schätze erwarten.
Schnell und preiswürdig!
Ihre Dankgeschreiben
anzuwarten.
Halle, Magdeburg,
Regenbogenstraße 8.

Metallbetten
Stahlmattlagen, Ständerbetten
bis an Fern., Katalog 26 Z. frei.
Eisenmöbelbetrieb Carl (Hilf).

Metallbetten
Stoll bei Bierden,
Aufstellung bei Windstich
befestigt (über unter Wasser
mit langem Kette)

Kollikum
zu besuchen u. Stadtnahme
die kleine Fläche 35 m²,
große Fläche 68 m² & u.
H. Zimmermann,
Hilfeshofen, Steingrube 35

**Reform-
Beinkleider**

**Reform-
Hosen,**
Turnhosen
H. Dorn u. Mädchen,
in großer Auswahl.
H. Schrage Nachf.
H. & F. Ebermann
Halle a. S.,
Gr. Steinstr. 84.

Ergeben, Saale, und Duden: Sauerstrasse 48, Halle a. S., Halle (Saale). Theaterbau: Eugen Erdmann in Halle (Saale). Straßennamen: Konzepte: für Statistiker, Sport- und Kommunalpolitik: Eugen Erdmann; für Post-
kassen und allgemeine Zeit: Hugo Straube; für den volkswirtschaftlichen Teil: Dr. Wilhelm Berner, Volkmar 258; für die Sportzeitung: Heinrich Mühlhans. Für den Kunstteil verantwortlich: Kurt Straube, Mühlhans in Halle (Saale)

