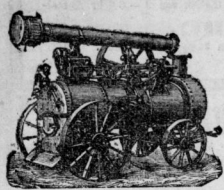


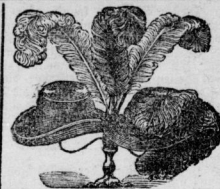
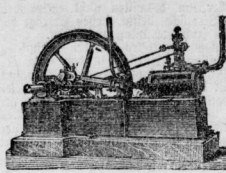
Regenmäntel, feide vorzüglich sitzende Paletots
 von 10, 11-18 Mark und höher,
Radmäntel, hinten anschließend, in glatt und gemustert
 von 9, 12-15 Mark und höher,
Promenades, lange Kleidfame Facons mit Wollspitzen
 von 15, 18-24 Mark und höher,

in hundertfacher Stoff-, Farben- und Facons
 Auswahl für schlaue, normale und extrastarke
 Figuren vorzüglich passend, vorrätig bei
G. Welsch Nachf. Halle
 66. Gr. Steinstr. 66.



Vogel & Co.,

Maschinen-Fabrik, Eisengießerei und Kesselschmiede,
Neusellerhausen-Leipzig.
 empfehlen sich für Lieferung von Dampfmaschinen und Dampfesseln in
 allen Dimensionen und Größen, für alle Arten Kesselschmiedearbeiten,
 sowie für Lieferung von Maschinen und Anlagen für gewerbliche Zwecke.
 Socomobilien fahrbar und stationär - Lieferung von Bau- und
 Maschinenbau. Anlagen von Brunnens- Fabriken mit Treiben-
 Apparaten (Patent Vogel & Co.)
 Reparaturen schnell und sauber bei billigen Preisen.



Strohüte für Damen und
 Kinder, garnirt
 und ungarirt, in den neuesten und
 geblühten Formen und Farben,
 Blumen, Federn, Sammet- und
 Seidenänder in reichhaltiger Aus-
 wahl empf. wie allefamt am billigsten
L. Fenehel,
 Rathhausgasse 16.

Mey's berühmte Stoffkragen

(auch vorzüglich für Knaben geeignet)
 das Dutzend von 50 Pfennige an

sind keine Pa-
 pierkragen,
 denn sie sind mit
 wirklichem
 Webstoff
 vollständig über-
 zogen, haben also
 genau das Aus-
 sehen von Lein-
 wagen, sie er-
 füllen alle Anfor-
 derungen an
 Haltbarkeit,
 Billigkeit, Ele-
 ganz der Form,
 bequem. Sitzen
 und Passen.
 Wenn man be-
 denkt, dass die
 kleinen Kragen
 beim Waschen in
 Platten oft ver-
 unstaltet, zu hart
 gestärkt oder
 schlecht gebügelt
 werden, oder dass
 sie in der Wäsche
 eingehen, sollte
 man den
 Versuch mit
 Mey's
 Stoffkragen
 schon d. geringen
 Ausgabe gehen
 machen.



Halle a. S.

bei
Rob. Winkler, Gr. Ulrichstr. 52.
E. Engler, Grosse Ulrichstr. 34.
R. Böttcher, Gr. Ulrichstr. 18.
Gust. Hildebrandt, Leipzigstr. 82.
Wilh. Schwarz jr., Leipzigstr. 20.
Friedr. Gubsch, Neue Promenade 14.
J. G. Hesse, Neue Promenade 6.
H. Bretschneider, Manngasse 5.
Th. Lübeling, Schmeerstr. 26.
Albin Hentze, Schmeerstr. 26.
C. A. Böhme, Geiststr. 53.
Heinrich Gundlach, Breitestr. 32.
Alfred Pfäusch, Friedrichstr. 6.
E. Kressmann, Sophienstr. 7.
H. Bonhart, Gr. Steinstr. 14.
C. A. Granewald, Schmeerstr. 20.

In Giebichenstein bei:

Paul Rühlmann, Papierhandlung, oder vom
Versand-Geschäft Mey & Edlich, Plagwitz-Leipzig,
 welches auf Verlangen den illustrierten
 „Special-Catalog über Stoffwäsche“ gratis und franco versendet.

Eiserne Karren mit Stahlrädern



unverwundlich, leicht, in den verschiedensten Formen
 und Größen fabricirt in weit besserer Construction
 billigt und gewährt größeren Raum höchsten
 Nothd. Grobes Lager!

Otto Neitsch in Halle a. S.
 Fabrik für Eisenconstruction.

Locomobilen



von 2 1/2 bis 25 Pferdekräft, neue und gebrauchte, auch
 mit eisernen Rädern, zum Bau und Lein-
 wagen abzugeben, zu Bauzwecken, zum Wasser-
 Pumpen, für Schneidemühlen- und Siegel- Be-
 trieb etc. empfehlen

F. Zimmermann & Co.,
 Maschinenfabrik, Halle a. S.

Den Besuchern der **Leipziger Ostermesse** halte mein
Chemnitzer Fabrik-Lager
in Möbelstoffen:
 Damast, Rips, Goblins und Jute - Gardinenstoffe,
 Plüsch, Matratzendrell, Teppiche, Tischdecken
 für Ausstattungen und Zimmerrichtungen zu Fabrikpreisen bestens empfohlen.
 Sattler- und Tapezierer mache ich ganz besonders auf die Vortheile
 beim Einkauf meiner Fabrikate aufmerksam.

G. H. Schrödter, Leipzig,
 Neumarkt 33, Ecke der Magazingasse.

Alexander Wacker, Leipzig,

Generalvertreter der Gasmotorenfabrik Deutz,
 empfiehlt



Otto's neuen Motor

von 1/2-100 Pferdekräften.
 Billigste und bequemste
 Betriebskraft.
 Geringster Gasconsum.
 Liegende und stehende An-
 ordnung.

30.000 Exemplare mit mehr als 60.000 Pferdekräft im Betrieb.
 200 Gasmotoren von 8-100 Pferdekräften, speciell für elektrisches Licht.
 Prospekte und Kostenschätzungen gratis.

Ed. Lincke & Ströfer
 HALLE a. S.
Mosaik-Platten-Handlung,
 empfehlen:
Fussboden-Platten
 gerippt und glatt, vom einfachsten bis zum reichsten,
 in ca. 600 verschiedenen Mustern;
 Platten römischer und Terrazzo-Imitation;
 graphische Platten;
Stift-Mosaik Platten
 (Letztere auch für Facaden-Decoration.)
Wand-Platten,
 glasiert, mit eingelagerten und aufgedruckten Farben,
 reichhaltigste Auswahl;
Trottoir-Platten,
 zum Belegen von
 Perrons, Fusswegen, Vorhöfen, Durchfahrten, Ställe etc.
 glatt, gerippt und gerieft, einfarbig u. gemustert.
Schieferplatten,
 Bord- und Rinn-Steine.
 Musterbücher stehen zu
 Diensten, auch werden
 Kosten-Anschläge gefe-
 rtigt, Lage-Anweisung
 erteilt.

Wer für sich selbst oder zum Wiederverkauf
 die beste
Güte braucht,
 der besuche jedenfalls
Leipzigs größtes Strohhutlager
Theodor Rössler,
 Leipzig, Reichstrasse Nr. 6.
 Dort findet man Güte jeder Art zu enorm billigen Preisen, z. B.
Damenhüte in den neuesten eleganten Formen.
 elegant garnirt von 2 A an.
 in Garnirte Strohhüte von 2 1/2 A an.
 Elegante Tourenhüte von 3 A an.
 Mädchenhüte elegant garnirt von 1 A an.
 Ungarnirte Strohhüte von 20 A an.
 Herrenhüte
 Hüte a 1, 2, 3, 4 1/2 und 6 1/2 A
 Herrenhüte von 50 A an.
 Specialität: Touren- u. Entschüte.
 Herrenhüte
 Hüte b. 75 A, Mützen von 1 A an.
 Strohhüte von 40 A an.
 Große Auswahl.

Reinwoll. Geuer Kleiderstoffe,
Crépe, Cachemirs und gemustert in schwarz und allen Farben,
 empfiehlt, wie bekannt, zu billigen Preisen
Luise Knüpfer, Rannischstr. 3, II.

I Renter & Straube. I
Reichhaltiges Lager
 von Walzeisen in allen Profilen, Verlagerungen,
 Ankers, Zugstangen, Unterlegplatten,
 Bauguss aller Art, Säulen, Treppen, Fenster,
 Rosetten, Canalschachtel,
 Aufzähren und Berechnung von
Eisenkonstruktionen,
Wasserleitungs- und Pumpenanlagen.

Handelsgärtnerei von Beust,
 Merseburg, Lauchstädterstraße (an der Ehrensäule),
 gegründet 1874,
 empfiehlt zur Heilgärtnerei in vorzüglichster Beurteilung und zu
 billigen Preisen:
 Obst in den ausgetrockneten Sorten, als Goshamm, Pyramide,
 Zualer, Alceobäume und Ziergehölze, Rosen, Schling-
 pflanzen für Lauben und Veranden.
Topfpflanzen, Blumen- und Gemüsepflanzen
 in bester Qualität.
 Aufpflanzungen (auch im geschlossenen Accord) werden auf Wunsch
 prompt angeführt. Vermehrungen, Nivellaments und Pläne gratis.
 Unfreie Vertreter sind stets durch Avis-Brief und Postnachricht legitimirt.

Mikroscope,
Lupen,
Taschenthermometer,
Compass,
Lesegläser
 empfiehlt
Otto Unbekannt,
 Kleinschmidten.
 Werkstat für mathematische,
 physikal. u. optische Instrumente.

Strohüte für Herren, Da-
 men und Kinder,
 das Beste in großer Auswahl zu
 billigen Preisen in der Fabrik von
A. Lehmann, Schmeerstr. 14.

Eisschränke
 neuester und bester Construction,
 Eismaschinen für den Haus-
 gebrauch, Fliegenschränke und
 Fliesenschränke empf. billigt
Wilh. Heckert,
 Gr. Ulrichstraße 60.
Geldschränke.
 Bei Bränden und Einbrüchen
 vorzüglich bewährte Fabrikat
 empfiehlt billigt
Anton Kern, Gera.
 3mal höchst prämitrt.

Fußbodendielen,
 auf Wunsch gehobelt und gefundert,
 trocken und richtig zum Verlegen, halten
 in allen gangbaren Dimensionen stets
 größere Vorrat am Lager.
Hensel & Müller.

Elbhandstein,
 vorzüglich aus Edelsteinen, Ge-
 wänden, Stufen, Quadern und
 Fundamentsteinen etc. liefert billigt
Emil Füssel, Steinbruchschieber,
 Pirna a. d. Elbe.

NOUVERTS in 60 Sorten Vollgr.
 N. 290 p. 1000 M. 240. Quartier.
 N. 290 p. 1000 M. 240. Voll-Weizen
 N. 290 p. 1000 M. 240. Voll-Weizen
L. Kieseberg, Vogelsmarkt, Witt. 17.

Grude-Coaks
 in anerkannt bester Waare emp-
 fiehlt billigt
Eulner & Lorenz,
 Saubhof 5, Charlottenstraße 10.

CACAO SOLUBLE
Suchard
 LEICHT LOSLICHES CACAO-PULVER
 VORZÜGLICHE QUALITÄT

Neue und gebrauchte Möbel
 feinst und verkauft
 Trödel 7.

Brüderstrasse 1820.
Parterre u. I. Etage.

Richard Voss.

Brüderstrasse 1820.
Parterre u. I. Etage.

Manufactur-, Mode-Waaren, Seidenstoffe, Damenmäntel, Costüme und Tricotfaillen.

Eingegangene Neuheiten in Kleiderstoffen.

Wohlfeile Stoffe.

58/60 cm breit	Mixed Cord	Preis pr. Meter	0,50
58/60 cm breit	Mixed Cord	Preis pr. Meter	0,70
58/60 cm breit	Cheviot à la fl., reinwollener eleganter Stoff, Gelegenheitsstoff	Preis pr. Meter	0,75
58/60 cm breit	Pointe	Preis pr. Meter	0,90
58/60 cm breit	Mixed crêpe	Preis pr. Meter	0,80
58/60 cm breit	Mohair, großes Sortiment, Gelegenheitsstoff	Preis pr. Meter	0,70
105/110 cm breit	Jaquard laine, hochfeine Qualität, reine Wolle, Gelegenheitsstoff	Preis pr. Meter	1,25
105/110 cm breit	Belge mit laine	Preis pr. Meter	1,00
105/110 cm breit	Croisé mit laine	Preis pr. Meter	1,10
105/110 cm breit	Neige mit laine	Preis pr. Meter	1,50
105/110 cm breit	Beige à bordure	Preis pr. Meter	2,00

Carrirte und gestreifte Fantasiestoffe.

Jüngste Neuheiten.

105/110 cm breit	Nanon, eleganter Cheviotstoff in großem Sortiment, hauptsächlich carrirt.	Preis pr. Meter	2,45
105/110 cm breit	Maçera	Preis pr. Meter	2,50
105/110 cm breit	Serge super, in den verschiedensten carrirt und gestreiften Stellungen	Preis pr. Meter	2,80

Reinwollene Uni-Stoffe.

Stofffabriker.

105/110 cm breit	Battist laine	Preis pr. Meter	1,45
105/110 cm breit	Jaquard laine, in nur kleinen Effekten	Preis pr. Meter	2,00
105/110 cm breit	Rosina	Preis pr. Meter	2,40
105/110 cm breit	Panama	Preis pr. Meter	2,40
105/110 cm breit	Diagonal	Preis pr. Meter	2,40
105/110 cm breit	Lisbura	Preis pr. Meter	2,70

Spitzen- und durchbrochene Stoffe.

105/110 cm breit	Argonia	Preis pr. Meter	2,45
105/110 cm breit	Zimora	Preis pr. Meter	2,45
105/110 cm breit	Bernadine comp.	Preis pr. Meter	2,45
105/110 cm breit	Uni composé	Preis pr. Meter	2,45
105/110 cm breit	Teutonia	Preis pr. Meter	3,45
105/110 cm breit	Tricot (Erdentoff)	Preis pr. Meter	4,40
100 cm breit	Spitzen-Voulant	Preis pr. Meter	2,40

Bordüren und Voulants

mit Uni zusammengeflochten in den verschiedensten Stellungen.

Fantasiestoffe.

105/110 cm breit	Bengaline	Preis pr. Meter	2,00
105/110 cm breit	Beige laine	Preis pr. Meter	2,10
105/110 cm breit	Siam, hochelegante Qualität	Preis pr. Meter	2,50
105/110 cm breit	Borussia	Preis pr. Meter	2,60
105/110 cm breit	Turina	Preis pr. Meter	2,70
105/110 cm breit	Tussetin	Preis pr. Meter	3,00
105/110 cm breit	Alexandria, inspirierte Stoffe in hoher Ausführung	Preis pr. Meter	3,00
105/110 cm breit	Silistria	Preis pr. Meter	3,50
105/110 cm breit	Silistria	Preis pr. Meter	3,50
105/110 cm breit	Lola, gefärbter Stoff in hochfeinen mehren Farbenstellungen	Preis pr. Meter	3,50
105/110 cm breit	Enella, hochleganter Stoff, Stoff mit Genule-Effekten	Preis pr. Meter	4,00
105/110 cm breit	Teutonia in nur blaugrau, hellgrau und dunkelgrau, Neuheit	Preis pr. Meter	3,50

Großes Lager von Neuheiten in Damenmänteln.

Um Anhäufungen zu vermeiden, werden sämtliche Reste und Roben knappen Waares bedeutend unter Kostenpreis abgegeben.

Leipzig.

Tischler-Werkstatt:
Plagwitz Strasse Nr. 15.

Gegründet 1834.

Comptoir und Lager

Markt 8. Hainstrasse 1.

Barthel's Hof.

Leipzig.

Tapezier-Werkstatt:
Poniatowskystrasse Nr. 5.

Den Anforderungen der Zeitverhältnisse entsprechend, haben wir uns veranlasst gesehen, unsere Localitäten zu vergrößern und sind deshalb in der Lage, unserer verehrten Kundschaft eine größere Auswahl von decorativ ausgestatteten Musterzimmern bieten zu können, zu deren Besichtigung wir hiermit ergebenst einladen. Für das uns bisher in so reichem Masse bewiesene Vertrauen bestens dankend, bitten wir uns dasselbe auch fernerhin gütigst zu erhalten.

Carl Aug. Förster,
Tischlermeister.

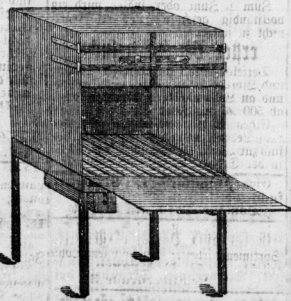
Franz Michaud,
Tapezierer und Decorateur.

Aug. Thielemann

Halle a/S.,
Dombasse Nr. 1.

Specialität:
Grüdeöfen.

Offerte solche schon
von
6 Mark
an.



H. Paucksch, Landsberg a/W.

Maschinenfabrik, Eisengießerei, Kesselschmiede,
Spezialabtheilung für den Bau von

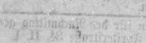
Adam's neuen Ventil-Gasmotor
(D. R. P.)

Einfache, sichere und billige Betriebskraft. Geringster Gas- u. Oelverbrauch, ruhiger Gang, geringer Raumbedarf.

Motoren mit Pumpe f. Wasserversorgung

Vertreter:
Fiedler & Faber,
Rindemann-Leipzig.

Specialität für gewerbliche Anlagen jeder Art und Fabrik für Gold-
bearbeitungsmaschinen für Kleinindustrie, Preislisten, Kosten-
aufschläge und Pläne auf Wunsch.



Halle a. Saale.

F. A. Schütz Leipzigerstr. 87/88.

Alleiniger Vertreter der
Tapeten-Fabrik Wurzen - Teppich und Velours-Fabriken Wurzen.
Auswahl von Moirés- und Portieren-Stoffen, Cretonnes,
Tischdecken, Beisgedecken, Plüsch, Fassetten, Angorafellen etc.
Linoleum, deutsches und englisches Fabrikat.

Füllten der Firma F. A. Schütz-Wurzen bestehen in: Berlin, Dresden,
Leipzig, Halle a. S.
und ist die grossartige Auswahl in allen von mir geführten Artikeln
auf diesen ausgedehnten Wirkungskreis berechnet.

Halle a. Saale. F. A. Schütz. Leipzigerstrasse 87/88

Rudolph Barthel,

Decorateur.

Ausstellung

Complettet Zimmer-Einrichtungen
China- und
Japan-Waaren

Leipzig, Schillerstrasse 5.

Soolbad Sulza

Eröffnet den 1. Mai. Prospekte
und Auskunft durch die Badeärzte
Dr. Zäger, Dr. Schenk und die
Badedirection.

Halle. Dand und Berlag von Otto Hendel.

"Aristons"

wieder bedeutend verbessert.
Neu! "Herophons" Neu!

und "Orpheus" (Garfenton)

Die vollkommenste Erfindung
in Musikwerken zum Zitiern
vorzüglich zur Unterhaltung und
Gesamtheit bei Familienfesten, für
Restaurants u. f. Tanzsäle un-
verzichtbar, wegen seines viel frä-
stigeren Tones, hauptsächlich
Gebrauchs.

Das Vortheilhafte beider Instru-
mente ist, daß man sich dieselben
nicht zum Ueberdruß hört, indem
man, um neue Musik zu schaffen,
nur andere Notenblätter (welche
zu einem ganz geringen Preise
fertig nach zu haben sind) aus-
zuwecheln braucht.

Die neuesten Tänze, Heder,
Opern, Märche, Quadrillen
etc. für Klavier u. Herophon, über
5000 Stück, verpackt am Lager.
Preis des Aristons II. Qual. 30 A.
I. 35 A.

incl. Kiste und Notenarton.
Preis des Herophons . . . 35 A.
incl. Kiste und Notenarton.

Verlang per Nachnahme oder vor-
herige Einzahlung des Betrages.

Drehorgans u. Drehorgeln,
für Restaurants und Tanzsäle un-
entbehrlich, Preis in großer Aus-
wahl am Lager.

Reparaturen werden prompt
schnell u. billigst ausgeführt bei

Gustav Uhlig,
Musikgeschäft,
Salle a/S., Markt 11.

Das weisse
Geld

zahlt stets für Milch-
tarif, Milch-
Gold u. Silberreifen, sowie ganze
Nachschichten von Kleidungs-
stücken, Betten, Wäsche, Möbel
u. s. w.

Friedrich Pelleke,
18, Geißstrasse 18.

Gekrogene Herren u. Damenklei-
der, Winteroberbekleidungsstücke, neue Nachschiffe, Louis-
Jean-Gehäuse, St. Ulrichs, lb.