





Aus der Stadt Halle

Die Mondfinsternis fiel aus.

Das Mondfinsternis hat sich nicht ereignet. Die Beobachtungen sind durch die Wolken verhüllt.

Und auch die ganz Schönen, die auf die Entschlossenheit waren und nun ihre Operationen und Bewegungen verweigern, hatten keinen Erfolg. Vom Mond war in der ganzen Zeit von 245 bis 9 Uhr nichts zu sehen.

Belästigung des Magistrats.

In einem Prozess um Aushebung des Mietverhältnisses, den der Magistrat gegen die Inhaber eines bestimmten Wein- und Delikatessen-Geschäfts führte, erbob der die Klage führende Rechtsanwalt Dr. Krüger Einspruch.

Das Gericht folgte dem Befolgen in seinen Ausführungen nicht, es hielt ihn im Sinne der Klage für schuldig und verurteilte ihn zu 100 Mark Geldstrafe.

Kraftpost Halle - Burglebenau - Merseburg.

Nachdem der Ausbau der Kraftpostnetzes im Kreise der Bevölkerung zu einem gewissen Stillstand gekommen war, soll nunmehr eine neue Linie, und zwar von der Kraftpostverwaltung eingerichtet werden.

Rinderpest in der Stadt Halle.

Wir machen auf den im Interzitat dieser Nummer erscheinenden Zitatteil für die Rinderpest in der Stadt Halle für den 28. d. M. aufmerksam. Folgende für den 28. d. M. gemachten, ermittelten Fälle, und zwar 21 Rinderpest, ermittelten Fälle, und zwar 21 Rinderpest, ermittelten Fälle, und zwar 21 Rinderpest.

Die Posträuber ermittelt!

Verhaftung des einen Spitzhüben in Ufersleben. - Das Geld wurde mit vollen Händen ausgegeben.

Ueber alle Hoffnung schnell hat der Postraub, den wir gestern meldeten, seine Aufklärung gefunden. In dem Raub waren zwei Personen beteiligt. Einer der Spitzhüben ist schon in Haft, der zweite ist noch flüchtig.

Die Kriminalpolizei legte sofort, als sie von dem Postraub erfuhr, alle Hände in Bewegung, um der flüchtigen Verbrecher habhaft zu werden. Der Posthelfer konnte die Spur allerdings nur bis zur Herbergen verfolgen.

Zwei Männer, die ihr Verbrechen erschienen, verhaftete sie turband. Ein Stunden sofort. Dabei ergab sich, daß sie zwar nicht an dem Raub beteiligt waren, aber davon wußten. Im April für Obdachlose sei das Ding ausgemacht worden.

Und nun hat die Verfolgung, Fernsprecher und Rumbot wurden in Bewegung gesetzt. Nach allen Himmelsrichtungen ging die Veronalbelästigung hinaus. Und siehe da, der Erfolg ließ nicht lange auf sich warten.

In Ufersleben waren gestern nachmittags zwei getumulte Gestalten aufgetaucht. Sie tauchten sich Schuhe, Hüte und Anzüge, und in wenigen Stunden hatten sie sich zu Kavalieren herausgemulert. Mit dem Gelde hatten sie sich. Die Schmachtscheine haben ihnen recht tadel.

Das fiel im Städtchen auf. Und als nun gar bei der Polizei die Nachricht von dem Postraub eintraf, war die Polizei gleich hinter den Fremden her.

Seine flüchtige verhaftete sie einen der beiden Verdächtigen, als er gerade auf dem Wege zum Bahnhof war. Der andere Spitzhübe konnte sich in Sicherheit bringen. Bei dem Verhafteten fand man noch 642 Mark. Er besitzt irgendwo von einem Raube in Halle etwas zu wissen. Sein Kollege, der allerdings über erhebliche Geldmittel verfügte, habe ihm das Geld geliehen. Woher es stamme, gehe ihm nichts an. Danach habe er nicht gefragt.

Wie mir bei dem Raub der Redaktion hören, hat jedoch im Laufe des Vormittags der Verbrecher eingestanden.

daß er an der Tat beteiligt ist. Ueber seinen Namen wird die Polizei noch keine Mitteilungen. Aufgeklärt wurde die Verfolgung der beiden Spitzhüben werden können. Es soll sich um zwei Spitzhüben aus Bremen handeln.

Wohnungsbauten für 1928.

Aus dem Hausausbau. - Das Bauwerk für den Kleinwohnhausbau Halle A-G. - Hypotheken aus für den Bauverein für Kleinwohnungen. - Wofin mit den Konkreten. - Höhere Auswendungen für das Wohnbauwesen.

In der letzten Bauausstellung, während die weitere 204 Wohnungen mit einer Baufertigstellung am 1. März fertiggestellt, während die weitere 204 Wohnungen mit einer Baufertigstellung am 1. März fertiggestellt, während die weitere 204 Wohnungen mit einer Baufertigstellung am 1. März fertiggestellt.

Einem vom Stadtratsmitgliedener Minister getragenen Antrags, auch dem Bauverein für Kleinwohnungen, e. G. m. b. H., Halle, eine Hypothek in Höhe von rund 200 000 M. zu gewähren, um auch hier zur Förderung des Wohnungsbauwesens an der Auslösung der Wohnungen zu beteiligen.

Die Stadt stellt sich mit 75 000 Mark an der Kapitalerhöhung der Kleinwohnhausbau Halle A-G, die ihr Kapital von 350 000 auf 500 000 M. erhöht. Die Gesellschaft, die bis Ende 1926 für den allgemeinen Wohnungsbau 120 Wohnungen fertigstellte, hat bis Ende 27 weitere 305 Wohnungen mit einem Gesamtwert von 2 225 000

Mark fertiggestellt, während die weitere 204 Wohnungen mit einer Baufertigstellung am 1. März fertiggestellt, während die weitere 204 Wohnungen mit einer Baufertigstellung am 1. März fertiggestellt, während die weitere 204 Wohnungen mit einer Baufertigstellung am 1. März fertiggestellt.

Einem vom Stadtratsmitgliedener Minister getragenen Antrags, auch dem Bauverein für Kleinwohnungen, e. G. m. b. H., Halle, eine Hypothek in Höhe von rund 200 000 M. zu gewähren, um auch hier zur Förderung des Wohnungsbauwesens an der Auslösung der Wohnungen zu beteiligen.

Die Stadt stellt sich mit 75 000 Mark an der Kapitalerhöhung der Kleinwohnhausbau Halle A-G, die ihr Kapital von 350 000 auf 500 000 M. erhöht. Die Gesellschaft, die bis Ende 1926 für den allgemeinen Wohnungsbau 120 Wohnungen fertigstellte, hat bis Ende 27 weitere 305 Wohnungen mit einem Gesamtwert von 2 225 000



Die Sache wurde für den nächsten Monat erledigt. Durch die Rente wird erreicht, daß in dem Fall die Rente bei ihren Eltern bleiben können, während sie jetzt häufig von den Eltern getrennt in Berlin gebracht werden müssen.

Weihnachts- und Neujahrsvorkehr bei der Post.

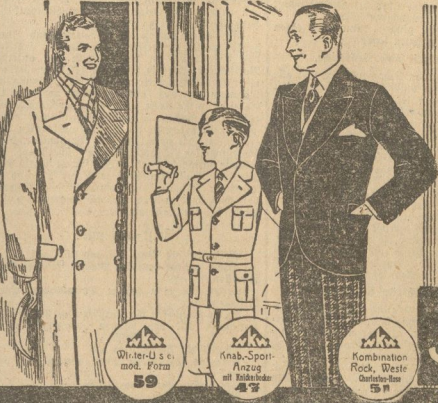
Es empfiehlt sich, mit der Vorbereitung der Weihnachtspost möglichst frühzeitig zu beginnen. Die Postämter sind nicht in den letzten Tagen vor dem Fest zuliefernd und ohne Verzögerung in die Hände der Empfänger gelangen. Es wird dringend geraten, die Posten unter Verwendung ihrer Verpackungsmittel recht dauerhaft herzustellen.

Am Sonntag, den 24. Dezember werden bei den Postämtern wie in den Vorjahren Dienstleistungen im Verkehr mit dem Publikum vorgenommen. In der Postämtern im allgemeinen nur bis 4 Uhr nachmittags offen gehalten werden. Im Telegrammenverkehr und Fernsprechtverkehr treten Beschränkungen nicht ein.

Der Prozeß Volmer vor dem Ende.

Der Prozeß gegen den früheren Merseburger Kreisrichter Dr. Volmer soll nun doch schneller zum Abschluß kommen, als man erwartet hätte. Der Prozeß hat am 21. November begonnen. In langweiligen Verhandlungen hat man Tag um Tag den Fall erörtert, in denen Dr. Volmer der unterzeichneten Gebäudereiher angeklagt ist. Gestern waren es noch etwa 25 bis 30 Fälle, die zu erledigen sind.

Weshalb nicht immer gut angezogen? Lernen Sie die Schönheit und Preiswürdigkeit unserer neuesten Winter-Bekleidung kennen! Sie kleiden sich damit vorteilhaft und werden Erfolg haben, wo Sie sich auch hinbegeben.



Mur einige Beispiele: Winter-Ulster 29, Winter-Palet 39, Rock-Palet 49, Sacco-Anzug 29, Rauchjoppen 14.50. s. Weiss DAS HAUS DER EIGENEN FABRIKATION

Haus- und Grundbesitzerverein Halle

Am Ende des Winterquartens fand am Donnerstagabend eine Mitgliederversammlung des Haus- und Grundbesitzervereins...

Der Direktor E hier sprach über die Steuern des Haushaltes. Vom 1. April bis 31. Dezember seien die Hausbesitzer in einem rechtlichen Zustand gewesen...

Es werde Konzeptionen und Kaufhandel getrieben. Die Veranschlagung am 1. April betrage gegen 4 Milliarden Mark...

Es werde Konzeptionen und Kaufhandel getrieben. Die Veranschlagung am 1. April betrage gegen 4 Milliarden Mark...

Der Direktor E hier sprach über die Steuern des Haushaltes. Vom 1. April bis 31. Dezember seien die Hausbesitzer in einem rechtlichen Zustand gewesen...

Ueber 1000 qm neue Bodenfläche

Der Erweiterungsbau von Zurgorbis u. Zedler. Im vorigen Jahre war es, daß die allbekannte hallesche Firma Zurgorbis u. Zedler...

Der Erweiterungsbau der Firma wurde gestern der Öffentlichkeit übergeben. Ueber 1000 Quadratmeter neue Bodenfläche sind nun durch Erweiterung der in Richtung Sandberg gelegenen Klammflächen...

Es macht Freude, durch das vielseitige Geschäftshaus zu wandern. In den Parkterrassen sieht man Haus- und Küchengärten, Emaillemauern und Wäldchen...

Mit dem räumlichen Erweiterungsbau hat sich aber auch noch eine Warenvergrößerung vollzogen. So wurden Zedlerwaren neu aufgenommen...

Wände Ohningen wurden gestern der Firma zugeführt. Man gab es im Übermaß und die vielen Glanzstücke, die den Firmeninhabern und dem Architekten Zedler gälten...

Ministerial-Bericht

Bertrag: Fortdauer des meist tüchtigen und nebligen Wetter mit nachher Niederlagsneigung, etwas milder. Schneedecke: Oberhof, Nebel, min. 3 Grad, 8 cm Schnee...

Zum Motorradklub bei Zornshöna

Des gerichtliche Nachspiel. Das Gericht hat über die schließlichen Tötung des Herrn von Kaufmann...

Am 15. Juni überfiel sein Auto den Kaufmann Klöpper. Er töte ihn an dem Verbindungsweg zwischen Zornshöna und Kraschwitz...

Das Gericht hat über die schließlichen Tötung des Herrn von Kaufmann gesprochen. Es hat festgestellt, daß der Angeklagte ein Mörder ist...

Zum Bürgermeisterwahl.

Wie wir erfahren, ist der Volksrat Karl Stephan, Deputierter für Kommunalpolitik beim Landbund der Provinz Sachsen...

Reichsfeier.

Am 6. Dezember waren gerade zwei Jahre verflossen, seit das hiesige Reichswappen seine Lore geöffnet hatte. Die Reichsfeier, Verbund aller Bürger...

Der wohlgeleitete Abend wird allen Teilnehmern in angenehmer Erinnerung bleiben.

Nationale Arbeiter und Angestellten auf zur Krankenkassenwahl.

Der Arbeiter und Angestellte der kommunikativen Verwaltung. — Hier haben wir die Wahl...

Die Wähler zur Krankenkassenwahl des Sozialvereins haben, vor allem auch der Mühseligkeit des Zentralverbandes der Landarbeiter...

Vorstandsmittglied haben hier auf sein Entgegenkommen zu rechnen, da Sie ja im Stadtparlament gegen alle kommunikativen Vorfälle...

Die hohen Reisekosten

Der Kommunisten für die Vergrößerung der Reichsarbeit, so glauben wir bestimmt nicht...

Die hohen Reisekosten. Die Kommunisten für die Vergrößerung der Reichsarbeit, so glauben wir bestimmt nicht...

Ihre Frauen mit nach Wodewitz

Sie machten sich dort des Kommandos an, und alle Angestellten im Heim mußten ihren Gefolgshof...

Helf alle mit!

Wählt auf die Wahl hin und hört auf. Wählt vor der brutalen Wahlpolitik der Kommunisten...

Gesamintere 146.

Die hiesigen Besatzungsstellen-Inhaber, berechnet vom Statistischen Amt der Stadt Halle...

Heimweh.

Legendo in Paris ist eine russische Klein-Trauer. Die russischen Emigranten gehen dort hin, die ihre Heimat verlassen haben...

Wilhelm Dieterichs Sohn Konstantin ist der Vater, der aus Halle zur Heimat hier, und der Vater erzieht hat...

„Sein gefährlichstes Spiel.“

Ein gerittenes Mädchen, der Herr von K. und ein gerittenes Mädchen mit einem indischen Mädchen...

„Sein gefährlichstes Spiel.“

Ein gerittenes Mädchen, der Herr von K. und ein gerittenes Mädchen mit einem indischen Mädchen...

Der falsche Brief

Halle, Sonnabend, den 17. Dezember, 8 1/2 Uhr im großen Hof der Universität einen Brief...

Das Weihnachtsfest der falschen Briefe

Das Weihnachtsfest der falschen Briefe. Das morgen, Sonnabend, den 16. Dezember im Hof...

Winterrgarten, Madonnenfigur

Winterrgarten, Madonnenfigur. Am Sonntag, den 11. Dez. im Stadtpark großer Markt...

Rechtliche

Rechtliche. Neben Wittmoß und Sonnabend Nachmittags Konzert. Eintritt frei.

Aus der Heimat

Ueber die 6 Meter hohe Ge. ängstmauer.

Kasse. Der Pole Sona, der wegen mehren Diebstählen gefasst und in Haft...

Explosion durch eine Benzinlampe.

Wallerstein. Auf dem freibauartigen Stützwerk...

Heimlich Stöckeln f.

Bad Harzburg. Im Alter von 62 Jahren ist der frühere Hotelbesitzer Stöckeln gestorben...

Knecht Ruprecht unter Polizeischuh.

Bernau. Einige Geldstückteile aus der Burgstraße hatten in den Tageszeitungen...

jeden Verkehr lahmlegte. Auch die Polizei war machtlos...

Kälte im Harz.

Schierke. Im Harz ist es kälter geworden, nachdem der Wind nach Südosten amgelenkt...

Todesurteil gegen Ganewig.

Stendal. Durch die Vermögensaufnahme wurde festgestellt, daß der Gemütskranke Hermann Ganewig...

Ein Kerkerfisch.

Stendal. Im letzten Sommer lagen die Kerkerfische im Winterfisch. Da kommt etwas heimlich auf die Winterfische...

Wyssegelehrten in aller Form vorstellen will. Durch die nun angelegte Tür war es in den Schlafraum gekommen...

Verdächtige Fürnehmheit.

Stendal. Auf dem Bahnhofsplatz summelten ein 13jähriger und ein 10jähriger Junge...

Keine Ferkelmärkte mehr.

Schöneberg. Infolge der Ausbreitung der Schweinepest in den letzten Jahren...

Aufregung im Gerichtssaal.

Beipzig. Vor dem höchsten Amtsgericht wurde in einer Beleidigungssache verhandelt...

Revolver hatte. Die Waffe wurde ihr abgenommen. Es zeigte sich, daß sie bereits entlehnt war...

„Kaiser Otto“ muß zah'en.

Timenau. Die Verfassungsstrammer demart die Berufung des roten Gemeinderatsvorsitzenden Otto Müller...

Zwei jugen'liche Episköbinnen.

Sümmern. Vor 8 Tagen gegen 12 Uhr mittags drangen zwei jugendliche Mädchen von hier in die Wohnung eines in der Wohnstraße...

LACO KRAWATTEN UND SCHALS

Auf jedem Weihnachtstisch!

Alleinverkauf: O.V. Borchert Gr. Steinsstr. 74 neben Café Bauer Fernspr. 21191



Märtyrer der Liebe.

Roman von J. S. Neidhardt

Und Nella hobte ihren Kopf weiter in die heiße Decke und sah ihre Zähne darin...

Annemaries Augen glitten nach der offenen Tür. Reichmann war gekommen...

„Nella“ machte er. Sie hob den Kopf nicht und gab ihre Stellung nicht auf.

„Du sollst das Kind nicht erregen“ — behauptete er, „Annemarie muß Ruhe haben.“ — „Steh auf, bitte!“

Es taumelte etwas, sah das freude, Schimmernde in seinen Augen; denn ein Mann wie er meinte, gab es kein Höfner mehr...

Er hob sie empor und drückte sie in den niederen Stuhl neben dem Bett und verbrachte alles in ihm, was in ihm schwebte...

Reichmann kam aus seinem Zimmer, in dem er ruheless gelegen hatte. Wie er zu dem Rinde trat und sich über dessen Gesichtsfeld beugte...

Reichmann fuhr zum Mittagstisch nach Hause und trat nach der Storchentreppe wieder im Sterben...

Es war eine schreckliche Nacht! Der Sturm heulte im den alten Bart und ließ das Gezeige gegen die hohen Fenster schlagen...

„Bors!“ flüsterte Nella und griff mit harten Fingern nach Reichmanns Händen.

„Nachtweilen!“

Narella's Bild, der den Doktor streifte, mochte diesen, das „Du“, mit welchem er zu Nella sprach...

Gegen ein Uhr drohte Annemaries Leben zu erlöschen. Reichmann hatte ihr eine leichte Einspritzung gemacht...

Nella hob sich mit dem Weinen verflüchtelten Augen über sie.

„Reichmann!“ rief Nella in tödlichem Schreien.

Reichmann mußte zur Morgenprekstante nach Hause und fand, zurückgekehrt, die Kleine noch immer in tiefem, ruhigen Schlaf.

Reichmann mußte zur Morgenprekstante nach Hause und fand, zurückgekehrt, die Kleine noch immer in tiefem, ruhigen Schlaf.

laugte er Verbannung und Gage in eine frische Lösung von eisigkalter Londee, wickelte den kranken Mann darin, legte Pergament darüber...

„Du wirst dein Kind beschalten!“ tötfete er. Sie hob beide Arme an seine Schulter und drückte aufwöhnend ihr Gesicht hinein...

„Wirst du, wirst?“ frag Reichmann und zog ihre Arme herab.

Sie nidete stumm unter tränensüßeren Lidern, ihre Rechte umspannend. Er hob ihre schmale, ältternde Hand an seine Lippen...

Beim Abschieden leuchteten ihre großen, blauen Wunderränder, die im Jauchzen in seinen Rahmen verlorsten...

„Grüße deine Frau von mir und bitte sie für mich um ihre Freundlichkeit.“



# Handels- und Wirtschaftszeitung

# Mitteilungs-Handels- und Wirtschaftszeitung

## Maschinenfabrik Sangerhausen.

Am 28. September 1928 - 27. von der einflussreichen Zeitung ein Bericht über die Maschinenfabrik Sangerhausen. Generaldirektor Dr. Hermann Sangerhausen, 1863 in Sangerhausen geboren, hat sich in der Maschinenfabrik Sangerhausen als Ingenieur und Fabrikant einen Namen gemacht. Er hat die Fabrik von 1880 bis 1928 geleitet und hat sie zu einem der größten Maschinenbauwerke in Deutschland entwickelt. Die Fabrik beschäftigt heute über 1000 Arbeiter und stellt eine große Anzahl von Maschinen für Bergbau, Industrie und Landwirtschaft her. Die Fabrik hat in den letzten Jahren eine bedeutende Erweiterung erfahren und ist heute ein führendes Unternehmen in der Maschinenbauindustrie.

## Mansfeld A.G.

Die Gesellschaft hat im Jahre 1927 recht befriedigend gearbeitet. Sehr günstig ist die Lage in den Kupfererzbergwerken, die seit geraumer Zeit voll beschäftigt sind. Die Produktion ist in allen Hinsichten auf dem Höhepunkt. Die Gesellschaft hat im Jahre 1927 einen Gewinn von 1.144,14 Millionen erzielt, was ein gutes Ergebnis ist. Die Gesellschaft hat auch in den letzten Jahren eine bedeutende Erweiterung erfahren und ist heute ein führendes Unternehmen in der Bergbauindustrie.

## Guter Abschluss bei Krupp.

In der Generalversammlung der Krupp A.G. am 28. September 1928 ist ein sehr gutes Ergebnis erzielt worden. Die Gesellschaft hat im Jahre 1927 einen Gewinn von 1.144,14 Millionen erzielt, was ein gutes Ergebnis ist. Die Gesellschaft hat auch in den letzten Jahren eine bedeutende Erweiterung erfahren und ist heute ein führendes Unternehmen in der Bergbauindustrie.

## 4,4 Milliarden Sporeinfahren.

Ende Oktober 1927 belief sich der Bestand der deutschen Sporeinfahren bei den genannten deutschen Sporeinfahren auf 4,444 Milliarden. Die Sporeinfahren sind ein wichtiges Element der deutschen Wirtschaft und haben in den letzten Jahren eine bedeutende Erweiterung erfahren.

## Weitere Preissteigerungen für Kupfererze.

Der Preis für Kupfererze ist in den letzten Wochen wieder gestiegen. Dies ist ein gutes Zeichen für die Kupferindustrie, die in den letzten Jahren eine bedeutende Erweiterung erfahren hat.

## Berliner Börsenkurse vom 8. Dezember.

Deutsche Anleihen		Bankaktien	
100 Reichsmark	112,12	100 Reichsmark	112,12
100 Reichsmark	112,12	100 Reichsmark	112,12
100 Reichsmark	112,12	100 Reichsmark	112,12

## Eisenbahnaktien

Eisenbahnaktien		Industrielle	
100 Reichsmark	112,12	100 Reichsmark	112,12
100 Reichsmark	112,12	100 Reichsmark	112,12
100 Reichsmark	112,12	100 Reichsmark	112,12

## Brauereialien

Brauereialien		Industrielle	
100 Reichsmark	112,12	100 Reichsmark	112,12
100 Reichsmark	112,12	100 Reichsmark	112,12
100 Reichsmark	112,12	100 Reichsmark	112,12

## Deutsch-polnischer Handelsvertrag

Der Handelsvertrag zwischen Deutschland und Polen ist ein wichtiger Schritt zur Verbesserung der Handelsbeziehungen zwischen den beiden Ländern. Der Vertrag regelt die Handelsbeziehungen in allen Hinsichten und ist ein gutes Zeichen für die Zusammenarbeit zwischen Deutschland und Polen.

## Behandlung des Kaffeezolls

Die Behandlung des Kaffeezolls ist ein wichtiges Thema für die Kaffeeindustrie. Die Regierung hat in den letzten Jahren eine Reihe von Maßnahmen ergriffen, um den Kaffeezoll zu senken und die Kaffeeindustrie zu unterstützen.

## Warnung vor Beteiligung an Gesellschaften zur Ausbeutung von Petroleum- u. Vorkommen.

Die Industrie- und Handelskammer hat eine Warnung vor der Beteiligung an Gesellschaften zur Ausbeutung von Petroleum- und Vorkommen ausgesprochen. Die Kammer warnt davor, in solchen Gesellschaften zu investieren, da diese oft nur dazu dienen, die Vorkommen zu veräußern und die Erlöse zu verteilen.

## Zwangserweiterungen.

Zwangserweiterungen sind ein wichtiges Thema für die Wirtschaft. Die Regierung hat in den letzten Jahren eine Reihe von Maßnahmen ergriffen, um die Zwangserweiterungen zu verhindern und die Wirtschaft zu unterstützen.

## Vorkurse der Berliner Börse vom 9. Dezember

Vorkurse der Berliner Börse vom 9. Dezember		Vorkurse der Berliner Börse vom 9. Dezember	
100 Reichsmark	112,12	100 Reichsmark	112,12
100 Reichsmark	112,12	100 Reichsmark	112,12
100 Reichsmark	112,12	100 Reichsmark	112,12

## Stärke Senkung der Weizen-Berle M.G. in Leipzig.

Die Stärke Senkung der Weizen-Berle M.G. in Leipzig ist ein wichtiges Thema für die Weizenindustrie. Die Regierung hat in den letzten Jahren eine Reihe von Maßnahmen ergriffen, um die Stärke Senkung zu verhindern und die Weizenindustrie zu unterstützen.

## Unfischer.

Die Unfischer sind ein wichtiges Thema für die Fischereiindustrie. Die Regierung hat in den letzten Jahren eine Reihe von Maßnahmen ergriffen, um die Unfischer zu verhindern und die Fischereiindustrie zu unterstützen.

## Wahlbestimmungen Anleihen. Berlin, 8. Dez.

Die Wahlbestimmungen Anleihen in Berlin sind ein wichtiges Thema für die Anleiheindustrie. Die Regierung hat in den letzten Jahren eine Reihe von Maßnahmen ergriffen, um die Wahlbestimmungen Anleihen zu verbessern und die Anleiheindustrie zu unterstützen.

## Metallpreise in Berlin vom 8. Dezember.

Metallpreise in Berlin vom 8. Dezember		Metallpreise in Berlin vom 8. Dezember	
100 Reichsmark	112,12	100 Reichsmark	112,12
100 Reichsmark	112,12	100 Reichsmark	112,12
100 Reichsmark	112,12	100 Reichsmark	112,12

## Leipzig-Berlin vom 8. Dezember.

Leipzig-Berlin vom 8. Dezember		Leipzig-Berlin vom 8. Dezember	
100 Reichsmark	112,12	100 Reichsmark	112,12
100 Reichsmark	112,12	100 Reichsmark	112,12
100 Reichsmark	112,12	100 Reichsmark	112,12

## Wahlbestimmungen Anleihen - unterhalb.

Wahlbestimmungen Anleihen - unterhalb		Wahlbestimmungen Anleihen - unterhalb	
100 Reichsmark	112,12	100 Reichsmark	112,12
100 Reichsmark	112,12	100 Reichsmark	112,12
100 Reichsmark	112,12	100 Reichsmark	112,12

## Wahlbestimmungen Anleihen - unterhalb.

Wahlbestimmungen Anleihen - unterhalb		Wahlbestimmungen Anleihen - unterhalb	
100 Reichsmark	112,12	100 Reichsmark	112,12
100 Reichsmark	112,12	100 Reichsmark	112,12
100 Reichsmark	112,12	100 Reichsmark	112,12

## Wahlbestimmungen Anleihen - unterhalb.

Wahlbestimmungen Anleihen - unterhalb		Wahlbestimmungen Anleihen - unterhalb	
100 Reichsmark	112,12	100 Reichsmark	112,12
100 Reichsmark	112,12	100 Reichsmark	112,12
100 Reichsmark	112,12	100 Reichsmark	112,12





# Kleine Anzeigen

Die Belegung ist mit dem Inhalt einzuhalten. Unter jeder Zeile des Textes auf eine Preisangabe bis zu 10 Wörtern monatlich.

Ein "kleines Anzeigen" ist die Wortbezeichnung. Das Wort "klein" ist die Überschrift. Die Größe des Anzeigen-Rahmens ist 10 cm hoch.

### Offene Stellen

#### General-Vortretung

unserer erstklassigen Spezialisten. Einmalige Besichtigung der Anlagen gegen keine Kosten zu berechnen. Die Anlagen sind in jeder Hinsicht einwandfrei. Besichtigung in der Anlage. In der Lage sich auf eine Besichtigung einzulassen. Besichtigung in der Anlage. In der Lage sich auf eine Besichtigung einzulassen.

### Geheimtätigkeit

(Schreibweise) ist, wird, mit besonderen Bewilligungen, von besonderer Art. In der Lage sich auf eine Besichtigung einzulassen. In der Lage sich auf eine Besichtigung einzulassen.

### Masseur

für die Frauen wird möglich zum 1. Jan. 1928. In der Lage sich auf eine Besichtigung einzulassen. In der Lage sich auf eine Besichtigung einzulassen.

### Lehrling

in d. Buchdruckerei. In der Lage sich auf eine Besichtigung einzulassen. In der Lage sich auf eine Besichtigung einzulassen.

### Gutschein

über 10 Wörtern  
50 Pfennige.

Gegen Einzahlung dieses Scheines und einer Beilage des Abkommensentwurfes ist den ausübenden Behörden erfolgt die förmliche Aufnahme eines kleinen Kurses bis zu 10 Wörtern. Jedes weitere Wort kostet 1 Pf. In der Lage sich auf eine Besichtigung einzulassen.

### Lehrling

in d. Buchdruckerei. In der Lage sich auf eine Besichtigung einzulassen. In der Lage sich auf eine Besichtigung einzulassen.

### Kochlernende

#### Müllers Hotel

##### Mülersburg

Bes.: Emil Rölke.

### Intelligent, fleißig und zuverlässig

#### Stenotypistin

In der Lage sich auf eine Besichtigung einzulassen. In der Lage sich auf eine Besichtigung einzulassen.

### Kontorfräulein

Zum 1. Januar in Stellungung. In der Lage sich auf eine Besichtigung einzulassen. In der Lage sich auf eine Besichtigung einzulassen.

### Reiters Alleinmädchen

In der Lage sich auf eine Besichtigung einzulassen. In der Lage sich auf eine Besichtigung einzulassen.

### Waisen

In der Lage sich auf eine Besichtigung einzulassen. In der Lage sich auf eine Besichtigung einzulassen.

### Mittwe

In der Lage sich auf eine Besichtigung einzulassen. In der Lage sich auf eine Besichtigung einzulassen.

### Wohnung

In der Lage sich auf eine Besichtigung einzulassen. In der Lage sich auf eine Besichtigung einzulassen.

### Stellengesuche

#### Junger Kaufmann

In der Lage sich auf eine Besichtigung einzulassen. In der Lage sich auf eine Besichtigung einzulassen.

### Kellner

In der Lage sich auf eine Besichtigung einzulassen. In der Lage sich auf eine Besichtigung einzulassen.

### Wohnung

In der Lage sich auf eine Besichtigung einzulassen. In der Lage sich auf eine Besichtigung einzulassen.

### Wohnung

In der Lage sich auf eine Besichtigung einzulassen. In der Lage sich auf eine Besichtigung einzulassen.

### Wohnung

In der Lage sich auf eine Besichtigung einzulassen. In der Lage sich auf eine Besichtigung einzulassen.

### Wohnung

In der Lage sich auf eine Besichtigung einzulassen. In der Lage sich auf eine Besichtigung einzulassen.

### Wohnung

In der Lage sich auf eine Besichtigung einzulassen. In der Lage sich auf eine Besichtigung einzulassen.

### Wohnung

In der Lage sich auf eine Besichtigung einzulassen. In der Lage sich auf eine Besichtigung einzulassen.

### Wohnung

In der Lage sich auf eine Besichtigung einzulassen. In der Lage sich auf eine Besichtigung einzulassen.

### Wohnung

In der Lage sich auf eine Besichtigung einzulassen. In der Lage sich auf eine Besichtigung einzulassen.

### Wohnung

In der Lage sich auf eine Besichtigung einzulassen. In der Lage sich auf eine Besichtigung einzulassen.

### Wohnung

In der Lage sich auf eine Besichtigung einzulassen. In der Lage sich auf eine Besichtigung einzulassen.

### Wohnung

In der Lage sich auf eine Besichtigung einzulassen. In der Lage sich auf eine Besichtigung einzulassen.

### Zimmer mit Nebenzimmer

In der Lage sich auf eine Besichtigung einzulassen. In der Lage sich auf eine Besichtigung einzulassen.

### Zimmer mit Nebenzimmer

In der Lage sich auf eine Besichtigung einzulassen. In der Lage sich auf eine Besichtigung einzulassen.

### Zimmer mit Nebenzimmer

In der Lage sich auf eine Besichtigung einzulassen. In der Lage sich auf eine Besichtigung einzulassen.

### Zimmer mit Nebenzimmer

In der Lage sich auf eine Besichtigung einzulassen. In der Lage sich auf eine Besichtigung einzulassen.

### Zimmer mit Nebenzimmer

In der Lage sich auf eine Besichtigung einzulassen. In der Lage sich auf eine Besichtigung einzulassen.

### Zimmer mit Nebenzimmer

In der Lage sich auf eine Besichtigung einzulassen. In der Lage sich auf eine Besichtigung einzulassen.

### Zimmer mit Nebenzimmer

In der Lage sich auf eine Besichtigung einzulassen. In der Lage sich auf eine Besichtigung einzulassen.

### Zimmer mit Nebenzimmer

In der Lage sich auf eine Besichtigung einzulassen. In der Lage sich auf eine Besichtigung einzulassen.

### Zimmer mit Nebenzimmer

In der Lage sich auf eine Besichtigung einzulassen. In der Lage sich auf eine Besichtigung einzulassen.

### Zimmer mit Nebenzimmer

In der Lage sich auf eine Besichtigung einzulassen. In der Lage sich auf eine Besichtigung einzulassen.

### Zimmer mit Nebenzimmer

In der Lage sich auf eine Besichtigung einzulassen. In der Lage sich auf eine Besichtigung einzulassen.

### Zimmer mit Nebenzimmer

In der Lage sich auf eine Besichtigung einzulassen. In der Lage sich auf eine Besichtigung einzulassen.

### Zimmer mit Nebenzimmer

In der Lage sich auf eine Besichtigung einzulassen. In der Lage sich auf eine Besichtigung einzulassen.

### Zimmer mit Nebenzimmer

In der Lage sich auf eine Besichtigung einzulassen. In der Lage sich auf eine Besichtigung einzulassen.



Wohnrecht und Mieterschutz. Die Gründe der Wohnungsnot. Sozialistische Wohnungsbauwirtschaft. Vom Reichstagsabgeordneten Leopold.

I Die gegenwärtigen Beratungen im Wohnungsausgleich des Reichstags über den Entwurf eines Gesetzes zur Abänderung des Mietrechts...

Es ist die allgemeine Auffassung, dass, wie jede andere Gesetzgebung, auch die Gesetzgebung über Wohnrecht und Mieterschutz nicht von den Wünschen einzelner Parteien oder bestimmter Interessengruppen, sondern nur von haars- und volkswirtschaftlichen Rücksichten getragen sein darf...

Man besten wird dem Wohnbedürfnis durch Neubau von Wohnungen genügt. Im Frieden hat die Aufgabe der Wohnungsbauwirtschaft in hervorragendem Maße die private Unternehmertätigkeit erfüllt.

Ingenieurgewerke, die am besten wird dem Wohnbedürfnis durch Neubau von Wohnungen genügt. Im Frieden hat die Aufgabe der Wohnungsbauwirtschaft in hervorragendem Maße die private Unternehmertätigkeit erfüllt.

hauses für das Familienleben und die seelische Entfaltung des Kindes nicht zu werden...

Während des Krieges mußte notgedrungen die Bau von Häusern wegen des Mangels an Arbeitskräften und Rohstoffen...

Um so notwendiger wäre nach Beendigung des Krieges die Wiederaufnahme der Bauwirtschaft...

Die Wiederaufnahme der Bauwirtschaft und ihre zügliche Unterbreitung durch die Regierung...

Wichtig der revolutionären Regierungen und der öffentlichen Verwaltungen wäre es mindestens gewesen, ihrerseits sich des Wohnungsbaus unmittelbar anzunehmen.

Dies taten sie nicht. Sie begnügten sich vielmehr damit, durch Verteilung vorhandenen Wohnungsraumes...

Sozialistische Wohnungswirtschaft.

Es endlich nach vielen Bestrebungen auf Grund von öffentlichen Zuschüssen die Neubaufähigkeit einleitet...

Ein beachtliches Beispiel

In dieser Beziehung war der Bau der Bergmannsgemeinschaften, Stinnes hatte angeregt, durch einen von der Sozialistischen Bauwirtschaft...

Die Folge der unglücklichen sozialistischen Bauwirtschaft, deren Grundzüge auch heute noch in den Köpfen verankert sind...

Derzeitigen Verhältnissen wenig Wohnungen erbaut worden sind. Wenn Larum in Massenbild noch Wohnungsnot besteht...

Schuld. Nicht parteipolitische Einseitigkeit, sondern die Unfähigkeit...

Vertennung der Wichtigkeit des Wohnungsbaus.

Daneben kann vielen Städten und Kommunalverwaltungen der Vorwurf nicht erpariert werden, daß sie in den letzten Jahren...

Man wird den Eindruck nicht los, daß in vielen Kreisen die Bedeutung des Wohnungsbaus...

Man wird den Eindruck nicht los, daß in vielen Kreisen die Bedeutung des Wohnungsbaus...

Es ist nicht zu bezweifeln, daß eine rechtzeitig der allgemeinen Forderung entsprechend gehaltene Mierte des Reichs...

Ein weiterer Artikel über die Novelle zum Mietrecht ausgegeben folgt.

Schöne praktische u. preiswerte Weihnachtsgeschenke

liegen im ganzen Hause zurgef. Wahl

Wäsche - Leinewären, Wollstoffe - Seidenstoffe, Fertige Damenbekleidung...

Bruno Freytag

Fahrräder Nähmaschinen Sprechapparate

Platten in großer Auswahl - Anzahlung von 10 RM. an Wochenenden...



Soll dein Schwein recht gedeihen, Gib ihm täglich 'Krama' ein.

„Krama“ kräftigt die Tiere und schützt sie vor Knochenweiche, Krampf, Kräusen...

„Krama“ ist echt nur in versiegeltten Flaschen à 1.50 Mark und größeren Packungen.

Unreines Gesicht Pickel... unter Garantie beseitigt. Sie erzielen einen sammelweisen Teint.

Venus (Stärke A) unter Garantie beseitigt. Sie erzielen einen sammelweisen Teint.



Stempel-Pfausch Nikolaifl. G Fernruf 23668



Es gibt nur ein Palmin

Untrügl. Kennzeichen: Gusschrift „Palmin“ und Namenszug...

Advertisement for Theodor Lühr, Leipziger Strasse 12, featuring a carriage and a dog.

Advertisement for Hermann Walter, Hofjeweiler, Inh. W. Schilling, Halle (Saale).

Advertisement for Gail Zeidler Nacht, featuring a bird illustration.

# Was das Kinder-



erfreut

finden Sie in größter Auswahl, in bester Qualität und zu billigsten Preisen bei



**Bleisoldaten**  
in anerie u. Kavallerie in großer Auswahl  
**Zin soldaten**  
in bester Ausführung  
**Elastolins ldaten**  
in guter Ausführung in fast unzählbarem Material



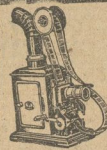
**Auto mit Uhrwerk**  
billiger Spezialpreis  
40 cm lang . . . . . 3,50



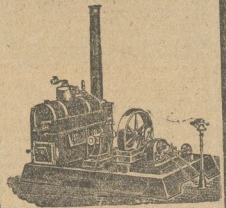
**Biel-, Zinn-, Elastolin-Soldaten**  
in allen Waffengattungen, Spezial-Sortiments in jeder Preislage.



**Rollwagen mit Pferd**  
11,50 8,- 4,25  
Pferde zum Rollwagen . . . . . 4,- 2,- 1,-



**Vedes-Kino und Laterna magica**  
mit Bildstreifen und Filmen  
13.- 6,75 3,75  
**Laterna magica**  
Spezialangebot für elektr. Beleuchtung, großen Objektiv und 12 groß. Bildstreifen  
12.-



**Vedes-Dampfmaschine**  
sicher laufend, jedes Stück gut ausprobiert 15,-, 5,75, 3,75  
2,50

# C.F. Ritter

Halle a.S., Leipziger Str. 87-92  
im größten Haus — die kleinsten Preise



**Kaufkladien und Verkaufsstände**  
16,- 10,50 4,75 2,95

Einheitspreis-Abteilung  
Spezial-Spielwaren-Angebot  
-25 -50  
-95 -50  
2,95

## Ein Weihnachtsgeschenk von dauerndem Wert ist eine

### Mercedes Modell 5

Sie ersparen sich viel Kopfzerbrechen, wenn Sie diese überall bevorzugte Schreibmaschine wählen, die auch bei Ihnen den Mittelpunkt des Gabentisches bilden wird.



MERCEDES-BÜROMASCHINEN-WERKE-ZELLA-MEHLIS & HORN

Verlangen Sie unverbindliche Vorführung von der Generalvertretung

**Aug. Weddy G.m.b.H.**  
Leipziger Str. 22/23 Fernruf 24814 u. 26390

## 4 Abende „Am gedeckten Tisch“

im Sankt Nicolaus, Kl. Nicolaistraße  
1. Abend: Dienstag, den 15. Dez. 20 Uhr  
2. Abend: Freitag, den 16. Dez. 20 Uhr  
3. Abend: Mittwoch, den 21. Dez. 20 Uhr  
4. Abend: Freitag, den 23. Dez. 20 Uhr  
**Praktische Vorführung**  
der korrekten Edewas aller Art von Speisen, feiner gesellschaftl. Umgangformen des gesamten Gebietes der Höflichkeit bei allen Gelegenheiten. Diskussion erwünscht.  
Zyklus-Honorar RM. 5,- einzelne Abende RM. 1,50  
Jeder Abend bildet ein abgeschlossenes Thema.  
Veranstalterin Frau B. Mittstock, Berlin W. 62, Wittenbergplatz 3  
eröffneten Privatschule für gesellschaftl. Umgangformen und Pflege der Gastlichkeit. (1 Jahr Vortragende in der Urania, Berlin.)  
Vorverkauf ab Sonnabend, den 10. Dez. bei Hothan und Hauptgeschäftsstelle der „Saale-Zeitung“, Kleinschmieden, neben der Engel-Apotheke.

Vielfachen Wünschen entsprechend, eröffnen wir  
**Sonnabend früh 10 Uhr**  
Gr. Ulrichstr. 58 neben unserem Hauptgeschäft eine

## Fischbackstube

Täglich von 10-19 Uhr Backfisch heiß aus der Pfanne, eine Delikatess. Portion mit Kartoffelsalat 55 Pfg. Im Laden zum Mitnehmen Pfd. 80 Pfg., Portion 50 Pfg. Unser guter Ruf bietet Ihnen die Gewähr, daß auch hier etwas Vorzügliches, Preiswerthes geboten wird.

### Deutsche Dampffischerl-Gesellschaft

Große Ulrichstraße 58  
Besichtigung der Backküche gern gestattet



## Reklame

Ist das Schwund der Wirtschaft. Der fleißige und denkende Geschäftsmann wird bedacht unterstützen.  
**Maisfeld** Babagagium, höhere Betriebslehre (Betriebswirtschaft) für Ingenieure und Maschinenbau-Ingenieure, in 10 Hefen. Unvergleichliche, wertvolle, bewährte, leicht erhaltbar, auf der Grundlage des Familienlebens zu freier, weicher, leicht, bewährte, geeignet für erhaltungsbedürftige Großfabriken, Bergl. Kraftl., Eintritt jederzeit. Preislich durch Dr. Dr. Reumann

## Praktische Weihnachtsgeschenke!

**Ed- u. Dessertbestecke** in rein Alpacca  
**Ed- und Kaffeelöffel** „Wellner-Silber“  
**Suppen-, Saucen-, Gemüselöffel** echt Silber  
in großer Auswahl und billigsten Preisen.  
**Feine Solinger Stahlwaren**  
Taschmesser, Scheren, Nagelpflegeutens., Obstmesser, Butter- und Käsebestecke, Geflügelchernen, Rasiermesser, Klagen, Apparate, Rasierbedarf, Kaffee-, Tee-, Likör- und Rauchservice, Tortenplatten u. -heber  
**Schlittschuhe** in reichhaltiger Auswahl  
Geiststr. 53 **J. Kranner** Ob Leipzigerstr. 66

BEQUEMSTE RÄTENZAHLUNGEN

**Pfennig pro Tag**  
bringen das vollkommenste Musikinstrument der Welt  
**„ELECTROLA“**  
in jedes Heim. — Nur das Beste ist gerade gut genug für Anschaffung auf Raten  
Verspiel ohne Kaufzweck

MUSIKHAUS  
LUDERS & OLBERG  
Leipziger Straße Nr. 20  
HALLE a.S., Fernsprecher Nr. 29756

Autorisierte Electrola-Verkaufsstelle

**Praktisch und billig**

Damen		Herren	
Go'drucktschu h	8 90	Rindboxhalschuh	12 50
Spangen . . . . .	9 30	und Stiefel . . . . .	14 50
Lackhalschuh	12 90	Lackhalschuh	14 50
entzückendes Modell . . .	12 90	weiss gedoppelt . . . . .	16 50
Belge-Cloureaux	13 75	Schw. Hobock	16 50
Spangen, Absatz	13 75	kombiniert mit	16 50
Louis XV. . . . .	13 75	Lack . . . . .	16 50

**Schuhhaus Ferd. Lorenz**  
Leipziger Str. 64

Uhren kauft und Reparatur beim bewährten **Fachmann** nur! **Emil Pröhl** Inhaber W. Quentin **Gr. Steinstr. 18**









**Stadt Theater**  
Sende Freitag  
9 Uhr  
**Die Bohème**  
Sonntagabend,  
10.30 Uhr  
**Aschenbrödel**  
10 Uhr  
Ein Spiel von  
Tod und Liebe

**Textbücher**  
zu den  
Auführungen  
im Stadt-Theater  
sind zu haben  
in der  
Buchhandlung  
der  
Saale-Zeltung  
(Allgemeine Zeitung für  
Mitteldeutschland)  
Herausgegeben  
von  
Kleinwachsmann 9  
Tel. 24656

**Walhalla**  
Tel. 283 85  
8 Uhr  
Unwiderruflich  
letzte 8 Tage!  
Das  
Stadtgespräch  
bildet unstreitig  
die lachende  
Revue!  
**Freut Euch  
des Lebens**  
in 22  
wundervollen  
Bildern  
Sonntag,  
den 11. Dezemb.  
Einmalige  
Wiederholung  
**Donnöschen**  
mit dem  
Schwätzer  
Kinderballlet.

**Auswärtige Theater**  
Neues Theater  
in Leipzig  
Sonntag, 10. Dez. 7.30  
Gala  
Altes Theater  
in Leipzig  
Sonntag, 10. Dez. 7.30  
Die Wunderreise  
Neues Theater  
in Leipzig  
Sonntag, 10. Dez. 8.00  
Drei arme Heine  
Häubel  
Stadt-Theater  
in Magdeburg  
Sonntag, 10. Dez. 7.30  
Don Giovanni  
(Don Juan)  
11.12.1927  
Magdeburg  
Sonntag, 10. Dez. 8.00  
Eintrug  
Friedrich-Theater  
in Berlin  
Sonntag, 10. Dez. 8.00  
Wenn der junge  
Wein blüht

## Theatersonderzug nach Halle am Sonntag, dem 18. Dezember 1927

Billige Kindervorstellung des Halleschen Stadttheaters  
Beginn 15 Uhr, Ende 17 1/2 Uhr

# Aschenbrödel

oder Der gläserne Pantoffel  
Weihnachtsmärchen in acht Bildern von C. A. Görner  
Spielleitung: Elsa Rochel-Müller  
Musikalische Leitung: Peter Bing

1. Bild: Aschenbrödel im Hause  
2. Bild: Bei der Frau Pape  
3. Bild: Aschenbrödel bei Hote  
4. Bild: Ein Ball in der Küche  
5. Bild: Aschenbrödel bei Hote  
6. Bild: Der gläserne Pantoffel  
7. Bild: Die Pantoffelprobe  
8. Bild: Christnacht

**Personen:**  
König Rakada . . . . . Otto Tiedemann  
Prinz Wunderbold, sein Sohn . . . . . Wolfgang Helmke  
Minister Fatschbän . . . . . Robert Jung  
Baron von Montecoteucelorum . . . . . Paul Herit  
Sibylla, seine zweite Gemahlin, verwitwete  
Gräfin von Ikernterschnatterhausen  
Kunigunde, ihre Töchter erster Ehe . . . . . Vilma Döller  
Seraline . . . . . Billa Rod  
Rosa, genannt Aschenbrödel, des Barons  
Tochter erster Ehe . . . . . Berit Grether  
Hofmarschall Grastrotz . . . . . Emanuel von Weber  
Stallmeister Wiedehopf . . . . . Werner Zeugner  
Gräfin Zwielibald . . . . . Kurt Brück  
Ein Diener . . . . . Werner Martin  
Marchesa Zwielibald . . . . . Leselotte Tiefeld  
Fee Walpuris . . . . . Halka Heller  
Sylfax, ihr Diener . . . . . Ortrad Wagner  
Ein Postler . . . . . Theodor Zschiedrich  
Christnacht . . . . . Gertraud Behrens  
Ein Lakai . . . . .  
Ein Kutscher . . . . .  
Leibgarde der Walpuris, Gnomen, Grafen, Holherren, Holdamen,  
Diener, Tänzer, Tänzerinnen, Heinzelmännchen.  
Tanzplagen einstudiert von Gertraud Behrens.  
Im 2. Bild: a) Tanz der Leibgarde, b) Tanz der Blumen und  
Schmetterlinge.  
Im 3. Bild: Tanz der Marchesa Zwielibald . . . . . Tilde Emar  
Im 4. Bild: Tanz der Heinzelmännchen, Schornsteinfeger, Köche,  
Gemüse.  
Im 5. Bild: Rakada-Gavotte und Tanz der Rosen.  
Bühnenbild: Heinz Behrens. — Kostüme: Peter Rohrer.  
Pause nach dem 3. und 6. Bild.

Alles weitere über den Inhalt des Weihnachtsmärchens, Theater-  
preise, Eisenbahnfahrpreise und Fahrpläne in den Theatervorführern,  
sind in den Eisenbahnfahrkarten-Ausgaben kostenlos verabfolgt  
werden.

# Aufgepasst!

Zum Weihnachtstfest  
Paletots, Ulster und  
Anzüge  
auf Teilzahlung  
1/2 Anzahl, 16 Wochen raten  
1. Rate Anfang Januar 1928

**Paletot**  
2reihig, mit Samtkragen,  
adelose Ausführung auf  
Salinella  
75.— 68.— 54.— 45.— **32.00**

**Ulster**  
Marengo- u. Flauschstoffe,  
moderne Karos, gute Ver-  
arbeitung  
72.— 65.— 56.— 45.— **28.50**

**Anzüge**  
Gabardine- und Kammi-  
garnstoffe, 1- und 2reihige  
Form, in Ausführung  
99.— 84.— 56.— 42.— **36.00**

Freie Bestichtigung!  
Kein Kaufzwang!

## Franz Mettner

Halle a. d. S. Neumarktsstr. 6 Halle a. d. S.  
Sonntag, den 11. Dez., und Sonntag, den 18. Dez., 9.65. f. net

**WINTERGARTEN**  
Magdeburger Straße 66  
Sonntag, den 11. Dezember,  
im Spiegelsaal  
**Knecht Ruprecht - Ball**  
Erstklassige Tanzsport-Kapelle

**beisner's Waldhaus**  
Dölauer Heide  
Morgen Sonntagabend  
**Schlachtfest**

**WEISKAT** - Orchester (Original-Besetzung) **MÜLLERS HOTEL**  
zum **MERSEBURG (S)**  
**SONDER-TANZ-ABEND**  
Freitag, den 9. Dezbr., 8 Uhr  
Tischbestellung rechtzeitig  
Gesellschaftsanzug

Montag, den 12. Dezember, 8 Uhr abends  
in der „Rage zu den 5 Zimmern“,  
Städtische Hof, 6. Rang  
**Lieder zur Laute**  
Der freigeübliche  
Dr. Gebhardt aus Seibitzberg,  
Eintrittskarten zu 2 M. und 1 M. im Vor-  
verkauf bei Gotthard Jowitz in der Hofstraße.

**Saalschloß - Brauerei**  
Morgen Sonntagabend  
**Schlachtfest**  
Im großen Festsaal 8 Uhr  
**Sonder-Ball-Abend**  
Eintritt 50 Pfg. — Tanz frei

**Bergschenke** Von 95 Pfg. an  
taufen Sie beim  
Perle-Saalballet  
Vox, Odion,  
Parlophon  
**Schallplatten**  
Besonders in  
Grammophon u.  
Brunswick, alle  
Neuerscheinungen,  
stets am Lager.  
Nur  
Mittelsstr. 9/10 bei  
Piano - Lüders

**Rakete**  
Das Haus der  
guten Kleinkunst  
Täglich  
Der  
brillianteste  
Spielplan  
unt. anderen  
5  
Die  
Uschakows  
und  
Das  
Genk-  
wunder  
2  
Waltros  
Sonntag  
ab 11 Uhr  
Halles größter  
Trocadero-  
betrieb  
unter  
Mitwirkung  
der  
Künstler  
u. Künstlerinnen  
bis 3 Uhr  
2  
Kapellen!  
Sonntag  
von  
4 Uhr an  
großer Betrieb!

**MODERNE THEATER**  
Nur noch  
wenige Tage  
Die  
Modellkönigin  
**Senta Herzog**  
und der  
Spielplan der  
Prominenten  
Sonntag:  
**4-Uhr-Tea**  
bei freiem Eintritt  
Abends:  
**Tanz.**

**Bünn. volksbund**  
Sonntag, den  
10. Dez., 8 Uhr,  
Thalia - Theater.  
„Einzig“  
Auführung!  
**Weihnachtsspiel**  
der Halleschen Spielschar  
Karten zu 2.—,  
1.50 u. 1.— bei  
Hofth. R. Koch u.  
Bünnenvolksbund  
An der Abend-  
kasse „in be-  
schränkter Zahl“  
**Rathausstraße 13**

**Lichtbildervortrag**  
Geheimer Obermedizinalrat, Professor Dr. Stedel,  
Obergeneralarzt a. D.  
„Deutschlands Pflicht zur kolonialen Betätigung,  
hauptsächlich vom ärztlichen Standpunkt aus“  
Sonntag, den 17. Dezember 1927, abends 8 1/2 Uhr,  
im Auditorium maximum der Universität.  
Die Freunde kolonialer, ärztlicher und militärischer  
Arbeit sind herzlich eingeladen.  
Anschließend:  
**Kurze Jahresversammlung**  
des Halleschen Vereins für ärztliche Mission.  
Tagungsordnung:  
1. Jahresbericht. 2. Wahlen. 3. Verschiedenes.  
Eintritt kostenlos.  
Der Hallesche Verein für ärztliche Mission.  
Benede, Geheimer Medizinalrat.

**Sprechapparate**  
und Schallplatten  
zu billigsten Preisen  
bei geringer Anzahlung und  
bequemer Abzahlung in bester  
Ausführung!  
**Kurt Seydewitz, Halle**  
Nur Sternstraße 1 (Nähe Alter Markt)  
Da kein Ladengeschäft, kommt dies meiner  
verlenen Kundschaft zugute.

**Wollwäusch-Imbiß**  
erfreuen, wenn sie praktisch sind  
**Praktische Geschenke sind:**  
Strümpfe  
Strickagen  
Oberhemden  
Krawatten  
Handschuhe  
Käuschuhe  
Decken  
Pullover  
Sportkleidung  
Kochsalz  
Juliuß  
**Louise**  
Bollen 77  
Leipzigstr. 102

Monatlicher Bezugspreis durch Boten 2,00 M.-W., durch Ausgabestellen ohne Eingetelohn 1,80 M.-W. Anzeigenpreis 0,25 M.-W. die gehrigelapente Kolonialzeit, 1,00 M.-W. die Neffanagezeit.