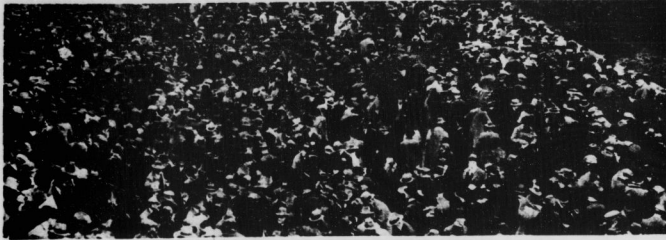


### Die Legende vom „Schwachen“ Geflügel

Der Kampf um die Gleichberechtigung der Frau ist heute dahin entschieden, daß es wohl kaum noch ein Gebiet des gesellschaftlichen Lebens gibt, das ihr verwehrt wäre. Hat es noch einen Sinn, vom schwachen Geschlecht zu sprechen, seit der Sport zu einer Domäne intensivster weiblicher Betätigung geworden ist? Die Leistungen der Frau in allen Dingen der Leibesübung stehen denen des Mannes nicht viel nach; Gertrud Ederles Weltrekord in der Kanaldurchschwimmung zeigt, daß der Vorsprung des Mannes in körperlicher Beziehung nicht so groß ist, wie gemeinhin angenommen wird.

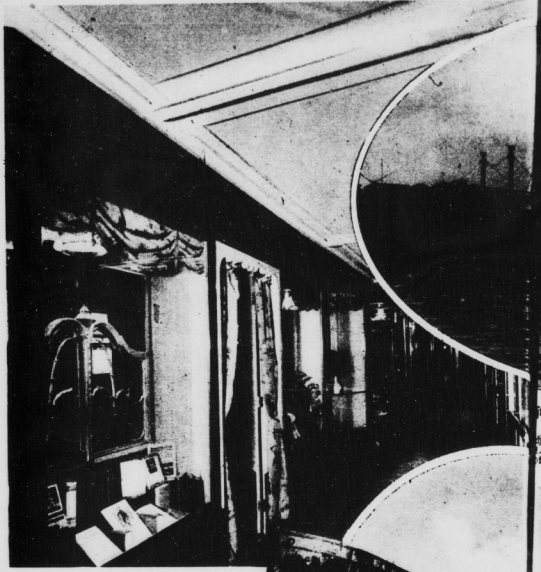


**300 000 Zuschauer bei einem englischen Dinnen.**  
Die mit höchster Spannung erwartete Austragung des Grand National in Liverpool hatte eine ungeheure Zuschauermenge herbeigeführt, die mit größter Erregung den Ereignissen auf der Bahn folgte. — Unser Bild zeigt eine glänzende Aufnahme der zusammengeballten Hunderttausende.



Oben:

**Ein Berliner Schneepalaft.**  
In der großen Kuppelkellereibahn wird nach Londoner Vorbild eine Eisbahn mit künstlichem Schnee gebaut. Bei der nächsten Befähigung der Probebahn zeigte der Lehrer der Hochschule für Hebelübungen, Neutrag, mit seinen Schülern einige Probelaufe und Probeübungen auf der Kunstschneebahn, Übungen mit Schaufeln und Stemmbojen.



Unten:

**Eintritt des Fürsten Bismarck in das auswärtige Amt.**  
Fürst Bismarck tritt in den diplomatischen Dienst und soll die Leitung eines Gesandtschaftsbezirks im Auswärtigen Amt erhalten.

## Kleid und Jumper

Oben:  
Einfacher, sehr kleidbarer Wollsweater mit Querstreifen.



Unten:  
Dunkles Kasmirkleid für den Alltag mit regenbogenfarbigem Besatz am Kragen und an den Ärmeln. Die breit eingelegten seitlichen Falten sind mit einem helleren Farbton eingefasst.

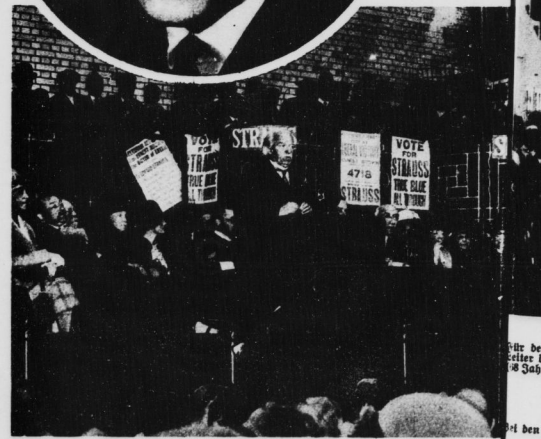


Oben:  
Kleid aus schmieglamem Wollstoff mit seitlich eingelegten Crêpe-Georgette-Streifen, die durch Handhochstaum verbunden sind, und hellem Crêpe-Georgette-Kragen. Dazu passende Mantel aus dem gleichen Wollstoff mit Steppereverzierung.



Oben:  
Eine eigenartige Katastrophe

Ein englischer Hochglühbirne an der Ost durch Kullerlauf auf die der Wasserstand der Wasserfläche. In konnte sich in Meist Sicherheit bei



### Silbenrätsel.

Aus den Silben:  
a — a — bach — bau — be — bis — bot — brau — bou — de — der — dol — e — e — ei — el — er — er — fe — ga — ge — ha — har — hy — i — i — la — lar — le — li — mi — mil — mund — na — nenz — o — per — po — räi — rä — sen — si — stroph — tiv — tron — tur — ve — sind 20 Wörter zu bilden, deren Anfangs- und Endbuchstaben, beide von oben nach unten gelesen, eine Lebensweisheit von Georg Fröschel ergeben.  $\dot{a}$  = 1 Buchstabe.

Die Wörter bezeichnen:

1. ausländische Münze, 2. geistlichen Titel, 3. vierreihigen Schauspielers, 4. Papstnamen, 5. Kaiserbauer, 6. Apokal der Estimos, 7. Landwirt, 8. überempfindlich, 9. Pflanze, 10. Handwerker, 11. männlichen Vornamen, 12. Feldfrucht, 13. Jagdrauf, 14. Interpunktion, 15. Fisch, 16. Märchenfigur, 17. heiligen Vogel, 18. Salz, 19. moderne Schriftstellerin, 20. Fluß in Norddeutschland.

### Buchstabenumstellung.

Aus den nachstehend angeführten Buchstaben sind die vermerkten Buchstaben zu bilden. Die Anfangs- und Endbuchstaben der gefundenen Wörter ergeben die in der Lebensgeschichte Rolle spielen.

cupk  
audai  
oirlre  
lpa  
chlie  
naun  
maoss

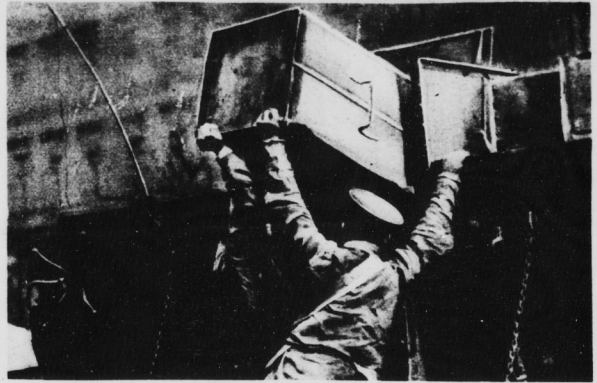
Figur aus dem nordische Göttin  
Mehrschellen  
Bergriff  
Stadt in Westfa  
Insel im Mittel

Unterstehenden Wörtern sind anzuführen. Die Anfangs- und Endbuchstaben der gefundenen Wörter sind nach unten gelesen ein Feiertag und eine kirchliche Feiertag.

— antin — lia — aae — idlin — ndie — orga — lwi



# GOLD AUS ABFALL

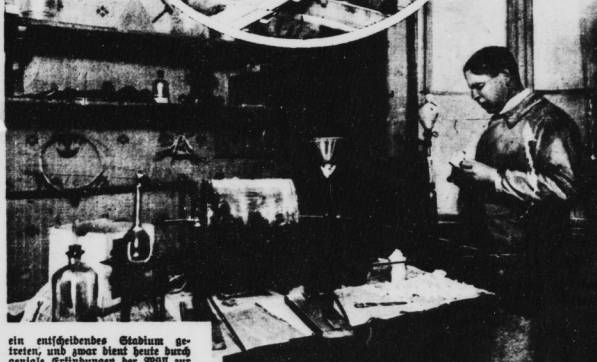


Der Abtransport des Schluffs in der Grube.

Das als unbrauchbar aus dem Betriebe der modernen Erzgrube ausgeflossene kann man in zwei große Gruppen teilen: den Schluff, den die sogenannten Saugmaschinen abwehren, und die ungenutzten Mengen Schluffe, welche den Rieselwerken zugeführt werden. Das Problem der Schluffverwertung ist heute aus dem Bereiche der Ausarbeitung und der Gewinnung der Metallabfälle, die mittels gewöhnlicher Verfahren nicht geholt haben, in

Im Jahre 1911: Beschäftigte aus Hüttenwerken. (Zu den neuerrichteten Bauwerken auf den Berliner Rieselwerken.) Man erkennt vor dem Gebäude eine der größten Sammelbehälteranlagen.

Unten: Dipl.-Ing. Kurt Gerstl, der Vater der modernen Schluffverwertung, bei Schmelzversuchen.



ein entscheidendes Stadium getreten, und zwar dient heute durch geniale Erfindungen der Schluff zur Erzeugung von Kupfer, Zink, Blei, Eisen, Vanadium. — Ein ähnliches Gebot, daß das stehende Ueberfeld einer Dina einst auf der Müllkippe eines kleinen Stammes aufgefunden worden ist. — Das Eisenblech aber in der Verwendung von Abfallprodukten bei der Ingenieure Kurt Gerstl gefolgt, der aus Schluff gewonnen, dem es also gelungen ist, eine noch neue Verwendung zu entdecken. Auch die Rieselwerke haben heute die gleiche Anwendung gefunden, da durch Anlage von großen Sammelbehältern große Mengen Metallabfälle hergestellt werden; in Deutschland existieren von diesen bereits vier große Anlagen.

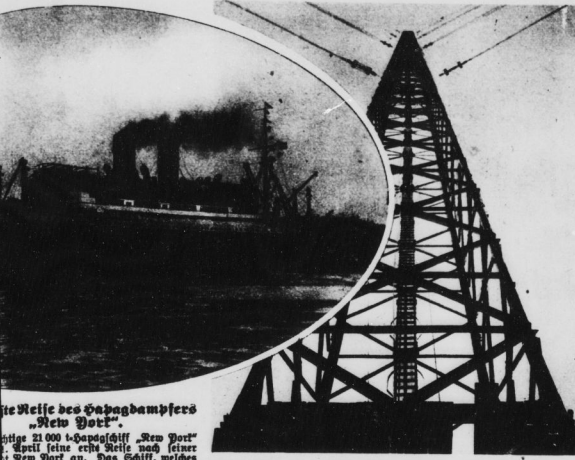
Es wäre außerordentlich reizvoll, unsere kurze technische Betrachtung auszuführen und schlußendlich, in weit interessanter Weise sich hier die Chemie zu bedienen. Wie erkannt werden die Möglichkeiten des Mittelalters sein, wenn ihnen die moderne Hausfrau einen Dreckhaufen (erzsetzt, der nicht mit dem „Gold der Sonne“ (in Gehalt der



Aus Schluff geboren, muß es der Sauberkeit dienen.

(schwarzen Schluff), sondern mit dem unbenutzten Schluff des Abfalls gebildet wurde. Wenn man heute im Hinblick auf die Sauberkeit und Sauberkeit ist eine Verwertung des Schluffes nicht nur eine Verwertung der Schluffe, sondern eine Verwertung der Schluffe, die man heute andererseits aus Schluffe produziert (nämlich das Gas) zu gewinnen, das dem Schluffe und Schluffen überflüssig macht, so ist dies eine ganz besondere Aufgabe der modernen Kultur.

Unten: Verwertung des Schluffes: Generatoren, Brauchbarer Dampfen u. Abfälle.



Die Reise des Fahrgastdampfers „New York“.

Die 21 000 t-Dampfschiff „New York“ April seine erste Reise nach seiner Heimathafen an. Das Schiff, welches etwa 1200 Personen an Bord nahm, ist im modernen Stil gebaut und bietet dem Reisenden alle Bequemlichkeiten, Vergnügungen und Luxus. — Einzig: Lebensfrage am Schiff.

## Deutschland erhält den größten Mundstumpfen der Welt.

Riesenschiffen von 210 m Höhe werden zuerst auf dem Gelände der früheren Luftschiffwerft von Schiffs-Straße in Berlin errichtet. Die Inbetriebnahme des gigantischen Senders soll noch im Laufe dieses Jahres erfolgen.

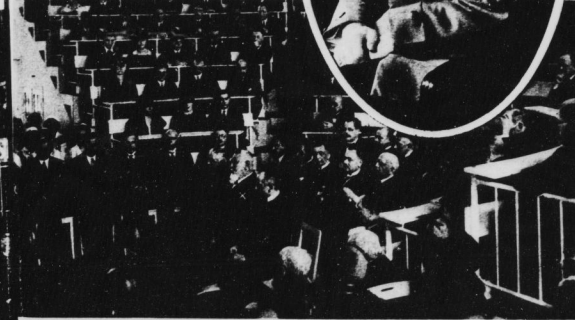
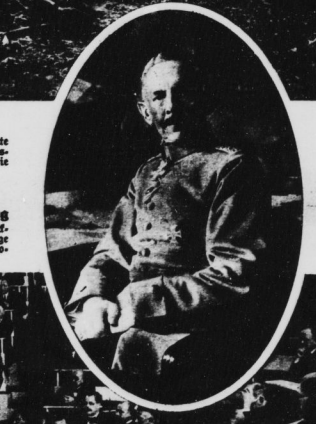


## Opfer des Automobilismus.

Ein folgenschwerer Autounfall ereignete sich kürzlich bei Monroe in Amerika, der ein Todesopfer und zahlreiche Verletzte forderte. — Die Schamer der Wagen.

## Reiz:

Zum Tode des Generals v. Wrisberg. Der General wurde bei einer Feier am Blumendamm in Berlin vom Schicksal getroffen infolge einer Kugelinwirkung, mit einem Schuppenmesser.



## Abjehsfeier für Professor Kraus.

Für den bekannten Berliner Kliniker Geh. Medizinrat Professor Dr. Kraus, der am 1. April sein Amt als Leiter der II. medizinischen Klinik in der Charité nach 25-jähriger Tätigkeit wegen Erreichung der Altersgrenze (68 Jahre) niederlegte, fand eine eindrucksvolle Abjehsfeier im Hofsaal der Klinik statt, wobei eine Fülle des verdienten Medizinischen Kassenfests fand.

## Sitze:

Lobh Georges Partei wächst. Bei den jüngsten Wahlen in einigen englischen Wahlkreisen konnten die Liberalen erhebliche Erfolge erringen. Lobh Georges als Führer einer Wahlversammlung.

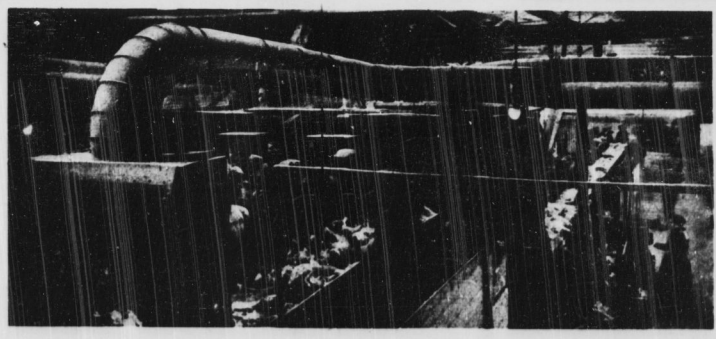
## Gehtbesuch.

Eine Wiederholung zeigt dir die Hälfte vom Wort. Die zweite betrifft, wenn du kommst und geht fort; — Die 1. treibe dich durch den 2, daß du schwebst, und das Ganze zusammen mit uns verleiht.

## Auflösungen der vorigen Rätsel.

- 1. Alexander, 2. Seguan, 3. Utanski, 4. Erich, 5. Storbis, 6. Tiara, 7. Ideal, 8. Giel, 9. Mübe, 10. Jiler, 11. Dobom, 12. Zapete, 13. Indies, 14. Madras, 15. Waulbeertrauch, 16. Ernani, 17. Regus, 18. Soubel, 19. Eschler, 20. Piane, 21. Nitros, 22. Mital, 23. Birne, 24. Fibre = „Alles Tier (ist im Menschen, aber nicht aller Mensch ist im Tier.“

Luft: M (arie). Kunst und Natur: M (eng) el.



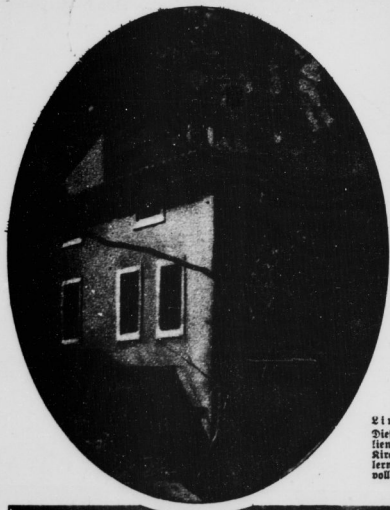
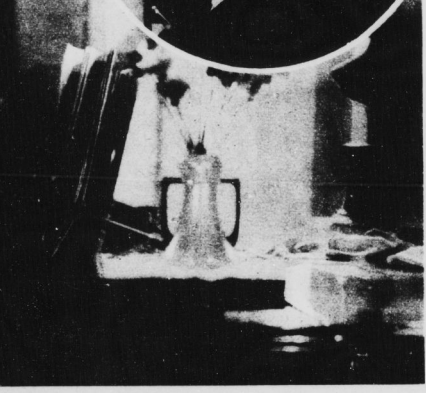


und Walter Keaton ist jetzt George F. Arthur als neuester Stern aufgegangen, und die Popularität dieses jüngsten Filmhelden ist reichend im Steigen begriffen. Wir bringen Arthur in einigen charakteristischen Posen, welche die Art seiner Begabung verdeutlichen, die in der Richtung der Groteske liegt.

Parufamet

**Ein neuer amerikanischer Groteskkomiker.**

Amerika verbraucht seine Filmwerker sehr schnell, und Namen, die noch gestern hell am Starhimmel glänzten, können heute verklungen sein. Nach Fatty Arbuckle, Charlie Chaplin, Harold Lloyd



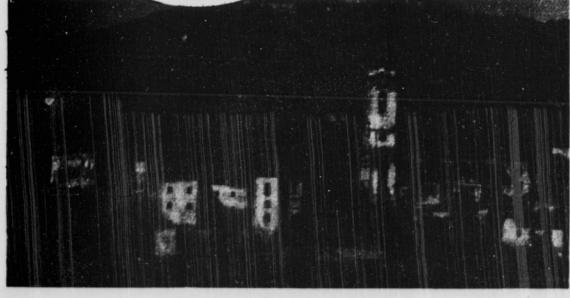
**Ein deutscher Maler malt die Gattin des New Yorker Oberbürgermeisters.**  
Professor Leopold Schumler, Maler, bei dem Auftrag erhalten, die Gattin des New Yorker Oberbürgermeisters, Miss Walker, zu porträtieren und ist bereits in New York eingetroffen.

**Links: Eine denkwürdige Erinnerungshütte.**  
Dieses Haus bewohnte Petrarca, der große mittelalterliche italienische Dichter, als er, vor nunmehr 600 Jahren, Laura in der Kirche von Arignon kennen und lieben lernte, eine Liebe, die er in wunderbaren Strophen befangen und so seinen Ruhm begründet hat.



**Der Tanz auf den Kästen.**

Das von einem Berliner Kritiken erlaubene Schuppen, das mit den Füßen bedient wird, stellt einen ganz eigenartigen Varietéstück dar. Es besteht aus einem lebensgroßen Klavier mit einem Umfang von zweieinhalb Oktaven, ein Nebenritze an der von weißen und schwarzen Kästen, die, dem Publikum unklar, durch elektrische



**Der Fall der Burg Duerstein.**

Die alte Burg Duerstein in der Wochen erfüllt immer mehr, so daß ihr gänzlicher Zusammenbruch in kurzer Zeit zu erwarten ist. Ein Versuch von Restauratoren hat sich gescheitert, um die notwendigen Wiederherstellungsarbeiten auszuführen zu lassen. — Das Bildlich an der Donau gelegene Städtchen Duerstein mit der Burgruine.



**Die modernen Tänze sind sittlich.**

Die internationale Tanzeinheitsvereinigung gab in der ehemaligen A. S. Wiener Hofburg vor den städtischen, freizügigen Schichten eine Veranstaltung, in welcher die modernen Tänze vorgeführt wurden, um diesen Schichten den Nachweis zu liefern, daß die modernen Tänze nicht unsittlich sind.

sch  
die  
geb  
gab  
Sch  
mal  
Ber  
sche  
vert  
aus  
Ber  
die  
ung  
über  
in de  
binne  
Dom  
P  
schlag  
Str  
f  
Reich  
zu  
liche  
der  
Paus  
für die  
hohen  
den A  
Benu  
Schreib  
vorgrei  
dieser  
Vorlage  
die Reg  
sprache  
an g  
ter  
Gier  
den S.  
soll un  
B r ä f i  
Sondtag  
ferien.

