

Illustrierte Jodeln-Zeitung

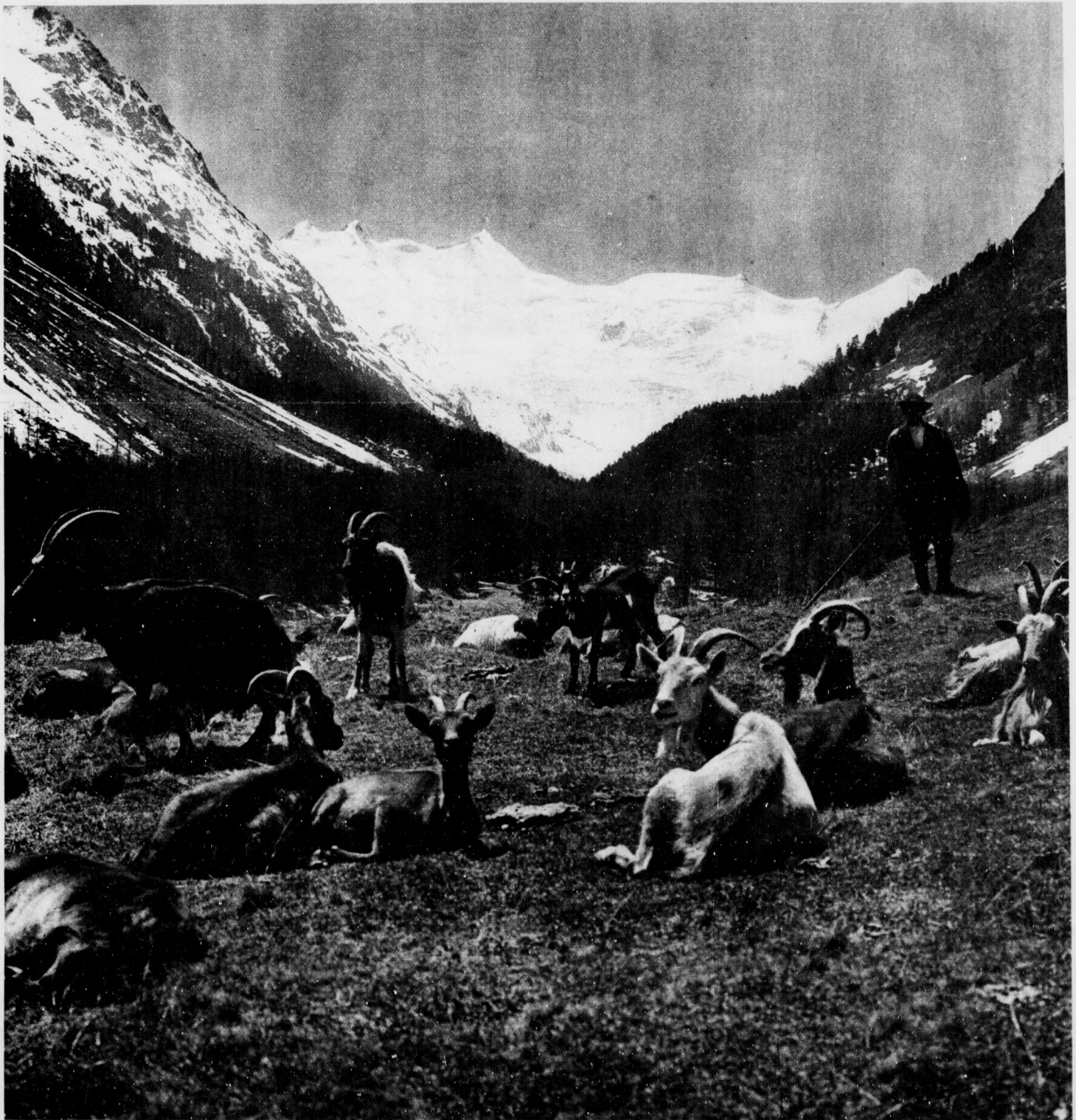
(Kalle'sche Neueste Nachrichten)

Allgemeine Zeitung für Mitteldeutschland

1. April

Jeder Bezahler der „Illustrierten Saale-Zeitung“ und seine Ehefrau haben Anspruch auf die Unfallfürsorge des Verlags, und zwar in Höhe von **500 Mk. für den Todesfall und 1000 Mk. bei Ganz-Invaldität** als Unfallfolge. Für die Auszahlung dieser Beträge sind die Bedingungen maßgebend, die vom Verlag der „Illustrierten Saale-Zeitung“ in Halle, Große Braubausstraße 16/17, kostenlos bezogen werden können. Jeder Unfall ist sofort, spätestens innerhalb 48 Stunden nach dem Ereignis, dem Verlag direkt durch eingeschriebenen Brief zu melden. Bezugsquittungen müssen der Meldung beigelegt werden.

1928

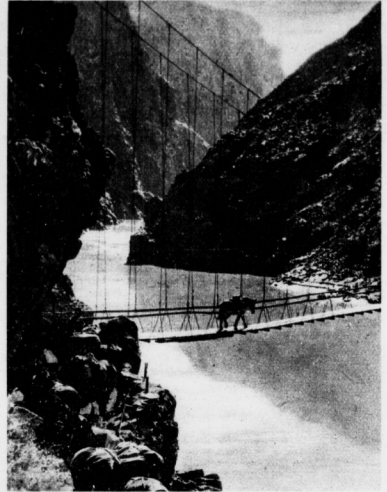
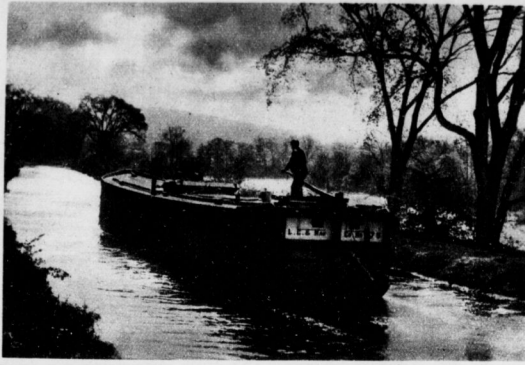


Oluf aus Olm

Ein klarer heller Frühlingstag im Hochgebirge aus dem Rosetal. Ich war den Jodeln nachgegangen, die aus einer Schlucht herauf in die Schneewelt der Schneefußläufer drangen. Als wir talwärts gehend um die Flanke des Berges bogen, boten sich uns diese entzückenden Idylle.

Lastenträger

Rechts:
Der Mensch hat gelernt, das Fahrzeug die Lasten tragen zu lassen. Nicht nur mit dem lärmenden Dampfboot, das auf eisernen Wegen dahinbrummt und in rasender Geschwindigkeit die Güter des Handels, jede Entfernung verdringend, von Ort zu Ort bringt, wird in der modernen Zeit den Anforderungen des Frachtmverkehrs genügt, sondern auch heute spielt die Binnenschifffahrt auf den engen, das Land durchziehenden Kanälen ein wichtige Rolle, die sich in der Wirtschaft eines Landes wohl bemerkbar macht. Unser Bild gewährt einen Einblick in die oft so friedliche und materielle Tagesarbeit der Binnenschifffahrt.



Das Tier als unermüdlicher Lastenträger.

Rechts: Esel auf der Hängebrücke.
Wo die Unwirtlichkeit der Gegend und die Unwirtschaftlichkeit des Landes keine großartigen Brückenanlagen gestatten, um den modernen Lastentransportmitteln den Weg zu bahnen, da ist das Maultier ein unentbehrlicher Arbeiter für den Menschen, der auf wackelnder Hängebrücke über schwindende Klüfte ruhig und stetig die ihm anvertrauten Lasten durch alle Fährnisse an seinen Bestimmungsort bringt. Das Bild hält das Malerische dieses Hochgebirgsverkehrs fest.



Links:
In der Heimat der Pasten trägt der Esel Lasten und Menschen.

In den bergigen Provinzen des Ostens-Königreiches ist der Esel als Lastenträger ein beliebter Geselle. Ein ruhiges, aber stetig ziehen die frischen, kernigen Esel mit ihren „Kangohren“ die langen, bergigen und sonnigen Wege zur Stadt.

Rechts:
Wo noch der Mensch auf seinem eignen Rücken die Lasten befördert.

Schwer beladene Lastträger, wie man sie in den unendlichen Wäldern der nördlichen Teile der Union häufig trifft, sie oft meilenweit ihre schweren Lasten zu den Wärdern der nächsten Anhebungen schaffen. Der Botschaft wird auf geradem Fuß überföhren, und dann geht es weiter die Hänge des Waldes hinauf, leuchtend unter der zentnerschweren Last.



Historischer Festzug zur Feier der goldenen Hochzeit.
In der Ortsgemeinde Altrühn bei Dresden wird noch heute die goldene Hochzeit eines Gemeindegliedes in traditioneller Form gefeiert. Dieser Tage konnte die goldene Hochzeit des Gutsaussehiger-Operapars Carl Hoffmann nach dem alten Brauche feierlich begangen werden. — Links: Der Festwagen vor dem Wohnhaus — Rechts: Aufahrt nach der Kirche.

Pachverständige Bedienung

Frühjahrs-
Wäster
Gabardine
mit
modern.
Ueberkar.
51

Overcoat-
Paletot
solid und
dankebar
im Tragen
Sportform
5x gesteppt
49

	Herren-Sacco-Anzug 1-reihig, mod. gearbeitet, neues Stoff- muster, erprobte Forsterqualität	26		Herren-Sport-Anzug mit 2 Hosen, in modern. Homespun- gewebe, Breecheshose mit doppelt. Gesäß, lange Umschlaghose	46
	Herren-Sacco-Anzug 11-reihig, rostbraun, engl. gemast., die große Frühjahrsmode, fadelloser Sitz	49		Herren-Sport-Anzug mit 2 Hosen, mod. Verarbeitg., neues bunt. Frühjahrsmuster, Knickerbocker und Umschlaghose	68
	Herren-Sacco-Anzug blau, rein Kammgarn, 11-reihig, mod. Formen, beste Ausrüstung und aus- gezeichnet gute Paßform	63		Frühjahrsmantel in Gabardinstoff, 11-reihig, moderne Form mit Rückengurt	39

s. Weiss

Halle
am Markt
Geprüft
1870

Das Haus der eigenen Fabrikation