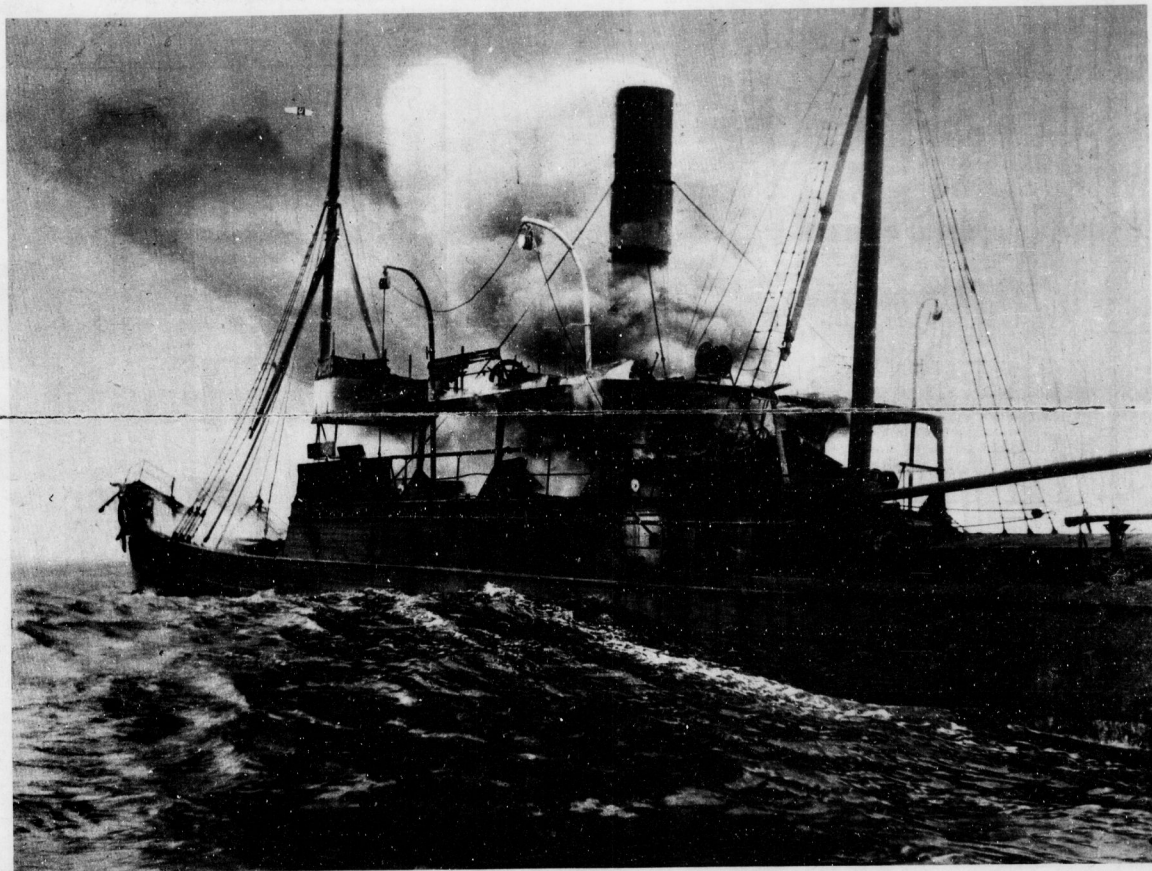


Mittleren Teich-Zeitung

(Halle'sche Neueste Nachrichten)

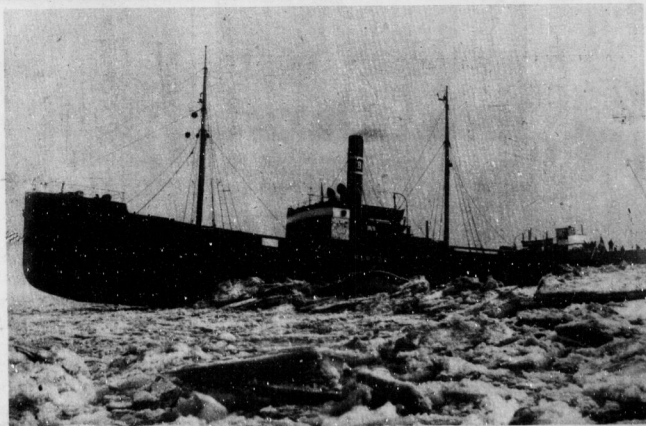
Allgemeine Zeitung für Mitteldeutschland



Vor der

Der brennende Dampfer.

Amundsen's früheres Expeditionschiff, der jetzige norwegische Dampfer „Krud Stauturen“, strandete in dichtem Nebel in der Elbmündung auf Groß-Vogel-land und wurde durch einen Brand völlig vernichtet. Die aus 14 Mann bestehende Besatzung wurde durch den Bergungsdampfer „Hermes“ gerettet und in Cuxhaven an Land gebracht.



Elbmündung

Wint:

Schiffsstrandung durch dichten Nebel.

Während einer Periode dichten Nebels strandete in der Nähe von Cuxhaven der mit 800 Tonnen Stützgut beladene dänische Dampfer „Mertur“ auf einem Eiland. Dem zu Hilfe eilenden hambur-ger Bergungsdampfer „Hermes“ erteilte dasselbe Schicksal.





Bei der Bildhauerarbeit:
Der Künstler modelliert einen Wasserträger, der zu den Heiligenfiguren des Doms gehört.

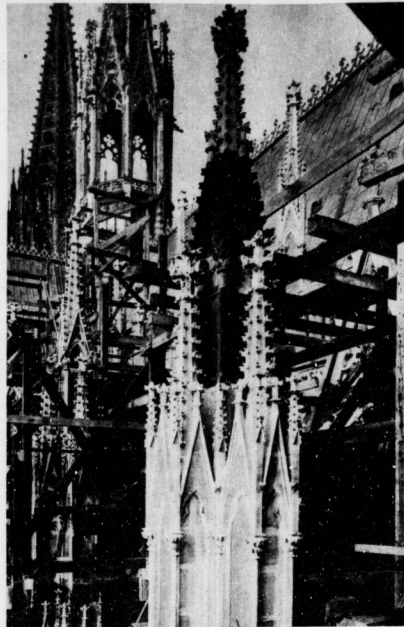
Der Kölner Dom wird repariert

Schwere Vermittlungsleistungen am Dom zu Köln, dem berühmten Wahrzeichen der rheinischen Hauptstadt, haben dazu geführt, umfangreiche Erneuerungs- und Stützungsarbeiten vorzunehmen. Die Arbeiten werden teilweise unter großen Schwierigkeiten und nicht ohne Gefahr für die beteiligten Arbeiter und Bauleiter vorgenommen. Unsere Bilder, die auch nur bei erheblichen Kletterpartien gemacht werden konnten, illustrieren die Erneuerungsarbeit.

Oben:

Im Hintergrund die Domsäule, im Vordergrund die Arbeitsgerüste, die die reichgegliederten Pfeilerbauten und die Streben umgeben.

Die hellen Stellen sind die bereits erneuerten Teile.

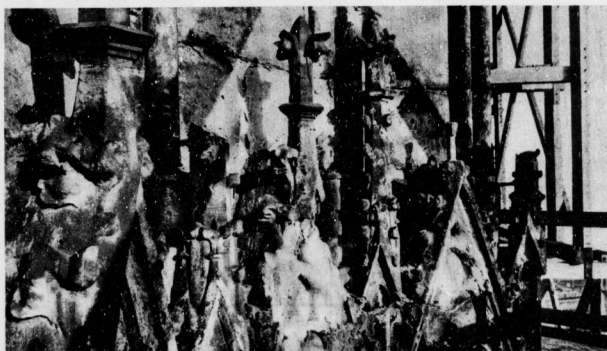
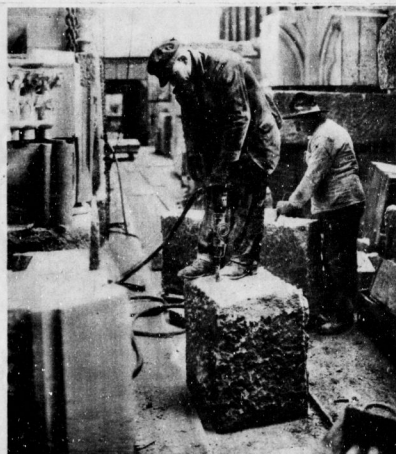


Unten: In den Werkstätten am Dom:

Mittels Preßluft und Bohrhammer werden die Steine vorbearbeitet.

Oben:

Ein Blick vom Gerüst auf eine der stark verwitterten Partien des Doms, der — wie man sieht — zahlreiche Risse, Abbrödelungen und morsche Gesteinsteile zeigt.



Der richtige Weg zur Erlangung blendend weißer Zähne ist folgender:

Drücken Sie, wie nebenstehend abgebildet, einen Strang Chlorodont-Zahnpaste auf die **trockene** Chlorodont-Zahnbürste (Spezialbürste mit gezahntem Borstenschnitt), bürsten Sie Ihr Gebiß nun nach allen Seiten, auch von unten nach oben, tauchen Sie erst jetzt die Bürste in Wasser oder besser in Chlorodont Mundspülwasser, und spülen Sie damit unter Gurgeln gründlich nach. Der Erfolg wird Sie überraschen! Der mißliebige Zahnbelag ist verschwunden und ein herrliches Gefühl der Frische bleibt zurück. Kaufen Sie sich noch heute eine Tube Chlorodont-Zahnpaste und die dazugehörige Chlorodont-Zahnbürste.



Chlorodont-Zahnpaste

Tube 60 Pf. und 1. Mk.

Chlorodont-Zahnbürsten

1,25 Mk. für Kinder-70 Pf.

Chlorodont-Mundwasser

Flasche 1,25 Mk.

Man verlange ausdrücklich **nur echt** Chlorodont und weise jeden Ersatz dafür zurück.