

Mitteldeutsche Allgemeine Zeitung

Allgemeine Zeitung für Mitteldeutschland · Halle'sche Neueste Nachrichten · Halle'sche Zeitung, Landeszeitung für Sachsen, Anhalt u. Thüringen

68. Jahrgang · Nr. 251

Schriftleitung, Verlag u. Druckerei: Halle (S.), Große Braunschweiger Str. 107, E.-Vertr. 2743, Tel.-Nr. 241-242, 243-244. Halle (S.)

Halle (Saale), Freitag, 26. Oktober 1934

Wochentliches Besondere in Halle (S.)
gemäß Bestimmungen vom 20. März 1925
Sonderdruck durch die Halle (S.) Druckerei
Sonderdruck-Verlagsgesellschaft Halle (S.)

Einzelpreis 15 Pf.

Botschafter an Stelle von Gesandten

Sichtbares Zeichen deutsch-polnischer Verständigung / Erstes Pariser Echo

Die deutsche Regierung und die polnische Regierung sind übereingekommen, die Gesandtschaften in Warschau und Berlin mit Wirkung vom 1. November dieses Jahres an Botschaften zu ersetzen. Zu Botschaftern sind die beiden bisherigen Gesandten ernannt worden.

Dieser Beschluß wird von der französischen Presse als ein neuer Beweis für die deutsch-polnische Zusammenarbeit angesehen. Der Reichsminister der auswärtigen Angelegenheiten, Herr Ciano, hat sich bei dem polnischen Außenminister, Herrn Litke, über den Beschluß ausgesprochen. Er hat sich für den Beschluß ausgesprochen, weil er die deutsch-polnische Verständigung fördern würde. Er hat auch die Wichtigkeit der deutsch-polnischen Verständigung betont.

Die Erhebung der deutschen Gesandtschaft in Warschau und der polnischen Gesandtschaft in Berlin zu Botschaften wird von der amerikanischen Presse als ein Zeichen der deutsch-polnischen Verständigung angesehen. Sie hat auch die Wichtigkeit der deutsch-polnischen Verständigung betont.

ebungen wurde einmündig festgestellt, daß weder Alfred Göge noch Otto Schneider als Vertreter an Schlichter in Frage kommen.

Ein Kämpferleben zu Ende

Ehrenlandartenführer Hellwig verchieden. Der schwer verwundete SA-Mann Walter Hellwig ist, den noch vor wenigen Tagen Reichsminister Dr. Goebbels zum Chef des Stabes, Lüge, am Krantenlager befehligte und der am vergangenen Mittwoch vom Führer zum SA-Landartenführer befördert worden war, infolge seiner Verletzungen erlegen. Auf das Leiden wurde ihm noch das aus München durch Flugzeug überlieferte Ehrenkreuz für den 9. November 1923 gelegt.

Walter Hellwig war einer der frühesten Kämpfer Adolf Hitlers; er trat die Parteimitgliedsnummer 507. Als Selbstmörder hatte er bereits gegen Spartakus und roten Terror gekämpft. Am 9. November 1923 handelte er an der Feldherrnhalle in den Reihen der Nationalsozialisten. Nach der Aufhebung des Parteiverbotes war er einer der ersten, die sich wieder zur Verfügung stellten. In den folgenden Jahren war Hellwig ein unbefangener SA-Mann am Weidling, der ehemaligen Högung des Kommunismus. Er erlitt im Jahre 1930 ein Schädeltrauma infolge einer Karambolage in Wiesbaden überbrachten ihm kommunistische Verbrecher an dem Hinterhalt und töteten ihn nieder. Als er am 9. November des vorigen Jahres wieder mit den alten Kameraden zur Feldherrnhalle

marschieren wollte, brach er sich vor der Infanterie in Berlin den Fuß und wurde ins Krantenhaus gebracht. Der Fuß mußte amputiert werden, dann auch das Bein. Von seinem Krantenlager sollte er sich dann nicht mehr erheben.



Walter Hellwig, der schwer verwundete SA-Mann, der am 9. November 1923 an der Feldherrnhalle in München fiel.

Die Jagd nach Australien

Ein Wort der Kritik

Von unserem ständigen Londoner Mitarbeiter Werner Cromé.

London, Ende Oktober 1934.

Die ersten Sieger des Australien-Rennens sind nun längst an ihrem Ziel gelandet. Als erste die englische „Comet“-Maschine mit Scott und Black, die noch einem nichtendenden Kampf mit dem Tod einen neuen Rekord aufstellten. Ganz Großbritannien — ja, das ganze britische Weltreich jubelte. Scott hat einen nationalen britischen Triumph errungen, ähnlich wie sein berühmter Namensvetter, in dessen erhabener Hand im Polareis sein Tagebuch gefunden wurde mit seiner letzten Eintragung: „Und das alles tat ich zur höchsten Ehre Englands!“

A. Poffler, der berühmte holländische Flugzeugingenieur und -erfinder, gab wieder über den Plan des Wittenhall-Melbourne-Rennens das Urteil ab, es wäre weder der Luftfahrt noch der Flugindustrie. Es sei ein gefährliches Abenteuer, und es würde ihn überfallen, wenn es ohne Absichten abginge. Die holländische Wertschätzung auf glückliche Anstufung hätten die beiden Holländer mit ihrer Maschine, die nicht wie die englischen Rennflugzeuge auf möglichst große Geschwindigkeit, sondern auf möglichst große Sicherheit gebaut sei. Poffler war der Meinung, daß die Holländer wohl ein 5, 6, oder 7. Stelle in Melbourne eintrüben. Sie wurden aber Halbzeiten 2. Sieger, überflügelt die beiden andern britischen Comet-Maschinen, landeten noch drei Stunden vor dem Ziel. Die englischen Rennmaschinen dagegen kamen noch ihnen, hatten Motorpannen, hatten dramatische Kämpfe um das nackte Leben zu bestehen. Und die Maschine der beiden jungen englischen Piloten, die eine eigentümliche, ausgediente Fairey Fox mit einem Gerüst-Motor, die sie für wenige Pfunde vom britischen Luftministerium gekauft hatten — stürzte über dem Äquator ab, explodierte und wurde mit den ruhigen, selbstlosen jungen Leuten an dem Ende der Wüste. Die Propaganda des alten Poffler ist somit unter ganz besonders tragischen Umständen — traurige Wirklichkeit geworden. War das Opfer der Sache wert, und noch mehr: War es Schicksal — oder lag hier ein Verbrechen vor?

Am Startplatz in Wittenhall hieß man in der Nacht zum 20. März herbei, vielleicht aus einer berechtigten Erregung heraus gesprochenes Urteil, das sich im weitestgehenden Maße als ein Fehler der Propaganda des alten Poffler ist somit unter ganz besonders tragischen Umständen — traurige Wirklichkeit geworden. War das Opfer der Sache wert, und noch mehr: War es Schicksal — oder lag hier ein Verbrechen vor?

Am Startplatz in Wittenhall hieß man in der Nacht zum 20. März herbei, vielleicht aus einer berechtigten Erregung heraus gesprochenes Urteil, das sich im weitestgehenden Maße als ein Fehler der Propaganda des alten Poffler ist somit unter ganz besonders tragischen Umständen — traurige Wirklichkeit geworden. War das Opfer der Sache wert, und noch mehr: War es Schicksal — oder lag hier ein Verbrechen vor?

Die beiden Holländer sind, wie es in der englischen Presse etwas misanthropisch heißt, nie in einem „fliegenden Hotel“, wie in einem fahrplanmäßigen Express „abgehört“. Das hätte man schon nicht mehr „fliegen“ nennen können. Die englischen Rennmaschinen dagegen kamen noch ihnen, hatten Motorpannen, hatten dramatische Kämpfe um das nackte Leben zu bestehen. Und die Maschine der beiden jungen englischen Piloten, die eine eigentümliche, ausgediente Fairey Fox mit einem Gerüst-Motor, die sie für wenige Pfunde vom britischen Luftministerium gekauft hatten — stürzte über dem Äquator ab, explodierte und wurde mit den ruhigen, selbstlosen jungen Leuten an dem Ende der Wüste. Die Propaganda des alten Poffler ist somit unter ganz besonders tragischen Umständen — traurige Wirklichkeit geworden. War das Opfer der Sache wert, und noch mehr: War es Schicksal — oder lag hier ein Verbrechen vor?

Mecklenburgs Ministerpräsident

von seinem Amt zurückgetreten

Ministerpräsident Engel hat am Donnerstag beim Reichsstatthalter für Mecklenburg und Vorpommern, Friedrich Widenbrandt, seine Entlassung aus seinem Amt nachgesucht. Der Reichsstatthalter genehmigte das Rücktrittsgesuch des Ministerpräsidenten und beauftragte mit der Führung der Geschäfte Staatsminister Dr. Schwarz. Dr. Schwarz hat die Geschäfte bereits übernommen.

Der „Deutsche Ring“ für den Führer

Gestern durch Dr. Strölin überreicht

Der Vorsitzende des Deutschen Auslandsinstituts in Stuttgart, Oberbürgermeister Dr. Strölin, wurde gestern mit einer Abordnung des Instituts in Berlin vom Führer und Reichskanzler empfangen. Im Namen des Deutschen Auslandsinstituts überreichte Oberbürgermeister Dr. Strölin dem Führer den Deutschen Ring, den einst der vereidete Reichspräsident und Generalkommissar getragen hat. Der Führer nahm mit Worten des Dankes den Ring entgegen und ließ sich eingehend über die Arbeit des Instituts berichten.

Der Empfang des französischen Botschafters Francis Bonce durch den Führer wird in Paris stark beachtet. In Warschau politischen Kreisen weißt man darauf hin, daß der Besuch als erster Schritt nach der Aufhebung einer Fällungsmaßnahme mit der Reichsregierung gilt.

Der Führer und Reichskanzler empfing den Präsidenten des Zentralverbandes deutscher Bau- und Grundbesitzervereine, Fr. Busch, der ihm eine Interzessionspende des Verbandes in Höhe von 100.000 Reichsmark überreichte.

Sie verrieten Schlageter nicht

Eingehende Erhebungen ergaben es

Der Kaufmann Alfred Göge, am 21. Januar 1901 in Leipzig geboren, und der Kaufmann Otto Schneider, am 16. November 1890 in Sonne geboren, wurden beschuldigt, Schlageter verraten zu haben. Alfred Göge wurde am 19. August 1933 und Otto Schneider am 22. August 1933 mit dem Tode und am 4. Januar 1934 erschossen. Durch die inzwischen vorgenommene umfangreichen und eingehenden Er-

Abfuhr für die Emigranten

Lügen über Haarlistenfälschungen widerlegt / Bild in eine „Einpruchsfabrik“

Die Abfuhrskommission des Saargebietes weist in einer gestern der Saarzeitung angelegten Mitteilung die von der Separatistenpresse immer wieder vorgebrachten Behauptungen von angeblich 100.000 Fälschungen in den Saarlisten zurück. In dem Bild in eine „Einpruchsfabrik“ ist die Abfuhrkommission die von der Separatistenpresse immer wieder vorgebrachten Behauptungen von angeblich 100.000 Fälschungen in den Saarlisten zurück. In dem Bild in eine „Einpruchsfabrik“ ist die Abfuhrkommission die von der Separatistenpresse immer wieder vorgebrachten Behauptungen von angeblich 100.000 Fälschungen in den Saarlisten zurück.

Die Abfuhrkommission betont jedoch, daß sie sich über einen kritischen Einwand allgemeiner Natur jetzt bereits schon äußern könne, nämlich über die fälschungsmäßige Zahl der Einmündigen. Auf Grund eingehender angefertigter statistischer Berechnung kommt die Abfuhrkommission jedoch unter Berücksichtigung aller in Frage kommenden Faktoren zu dem Ergebnis, daß die mögliche Zahl der in die Saarlisten eingetragenen einmündigen Personen auf ungefähr 550.000 geschätzt werden könne.

Wie die „Einpruchsfabriken“ arbeiten

Die mit der Fabrikation von Walfischspeichen gegen die Enttragung in die Saarlisten betrieblenen Verhältnisse sind der sogenannten Einpruchsfabrik arbeiten seit Tagen sieberhaft, um bis zu dem heutigen Ablauf des Einpruchsfabrikverfahrens ein recht ansehnliches Krönchen zu verdienen. Die Verhältnisse sind der sogenannten Einpruchsfabrik arbeiten seit Tagen sieberhaft, um bis zu dem heutigen Ablauf des Einpruchsfabrikverfahrens ein recht ansehnliches Krönchen zu verdienen. Die Verhältnisse sind der sogenannten Einpruchsfabrik arbeiten seit Tagen sieberhaft, um bis zu dem heutigen Ablauf des Einpruchsfabrikverfahrens ein recht ansehnliches Krönchen zu verdienen.

hauptung, die in den meisten Fällen ebenfalls nicht der Tatsachen entspricht. Oder man sucht die Abfuhrkommission derjenigen Personen zu beweisen, die am Stichtag minderjährig waren, indem man behauptet, daß ihr gealterter Vertreter seinen Wohnort in Saargebiet habe.

Samstagvormittag für die Sabotagearbeit der separatistischen Kreise geteilt der kommunistische Landesratsabgeordnete Hoffe. Ueber einen Besuch bei diesem Herrn berichtet ein Mitarbeiter des „Saarbrücker Abendblattes“. Das Haus der Arbeiterwohlfahrt gleicht dem Hauptquartier eines Heerlagers. Alle eint Schritte wird man angehalten und von einem Geleitmann die zweite Schritte weiter gebracht. Wohl ein dudenmal mußte ich Auskunft geben, bis ich in das Zimmer kam, in dem Herr Hoffe thronet. Er thronet wirklich dort, denn er saß an einem erhöhten Tisch. Vor ihm häuften sich die Einpruchsfabrikate, die er ohne hinzuliegen unterließ.

Keine neuen Karten-Könige

Eine durchsichtige ausländische Fallschirmelnde

In ausländischen Zeitungen ist ein Artikel erschienen, wonach ein Veranlassung des Propagandaministeriums neue deutsche Spielfarten bei der Spielfartenindustrie in Altensberg in Auftrag gegeben worden seien, auf denen führende Männer des Staates an Stelle der bisher üblichen Könige treten sollen. Das Reichsministerium für Volksaufklärung und Propaganda teilt hierzu mit, daß die Mitteilung ein Versehen der Presse ist, und daß niemals die Absicht bestanden hat, solche Spielfarten herauszubringen.

Schlohen für das Jungvolk

Wie die Abteilung I (Organisation) der Reichsjugendführung bekannt gibt, wird für das Deutsche Jungvolk als Winterferien eine lange blaue Schilohose eingeführt.

Mexikanische Stadt geplündert

Wanderhändler vertreibt die Bananen.
Nach einer Reitererhebung aus Mexiko sind Bananen in vier der kleinen Städte...
Bananen sind in vier der kleinen Städte...
Bananen sind in vier der kleinen Städte...

Konflikt mit dem Kaffeegeld

Woodrow Wilsons Entsch. will betonen.
Die jährliche Entsch. Woodrow Wilsons...
Die jährliche Entsch. Woodrow Wilsons...
Die jährliche Entsch. Woodrow Wilsons...

Bild-Zeitraumstelle in Köln

Keine Kupferstempel mehr.
Das deutsche Bildzeitalter beginnt...
Das deutsche Bildzeitalter beginnt...
Das deutsche Bildzeitalter beginnt...

Zunübertragung aus dem Hefegeldzeug

Dem Reichsförderer Breslau gestiftet.
Dem Reichsförderer Breslau gestiftet...
Dem Reichsförderer Breslau gestiftet...
Dem Reichsförderer Breslau gestiftet...

Die Kermestreifen der M-Männer

Die Adjutantur des Chefs des Stabes teilt mit.
Die Adjutantur des Chefs des Stabes...
Die Adjutantur des Chefs des Stabes...
Die Adjutantur des Chefs des Stabes...

Gummi - Handschuhe Gummi - Bieder

Ernährung und künstlicher Dünger

Vortrag in der Akademie der Naturforscher.
Im Rahmen eines Vortragsabends der Akademie der Naturforscher sprach am Donnerstag...
Im Rahmen eines Vortragsabends der Akademie der Naturforscher sprach am Donnerstag...
Im Rahmen eines Vortragsabends der Akademie der Naturforscher sprach am Donnerstag...

Nacht-Lage-Reise um die Welt?

Amerikanische Pläne / Frankreich

**Die der „Verf. Kol.-Ans.“ erfährt, führen die Amerikaner Pläne an, um eine Weltreise...
Die der „Verf. Kol.-Ans.“ erfährt, führen die Amerikaner Pläne an, um eine Weltreise...
Die der „Verf. Kol.-Ans.“ erfährt, führen die Amerikaner Pläne an, um eine Weltreise...**

veranlasst einen Interkontinentalflug

**haupteinst. Deutschland hoffentlich Ansehliche...
haupteinst. Deutschland hoffentlich Ansehliche...
haupteinst. Deutschland hoffentlich Ansehliche...**

Angehörige des BDM

fürnen in die Partei aufgenommen werden.
Der Reichsführer der NSDAP hat...
Der Reichsführer der NSDAP hat...
Der Reichsführer der NSDAP hat...

Der „mysteriöse John“

Dr. Gouyon erkennt Hauptmann wieder.
Wie aus Fellingington (New Jersey) berichtet wird, hat der in der Unterbringung...
Wie aus Fellingington (New Jersey) berichtet wird, hat der in der Unterbringung...
Wie aus Fellingington (New Jersey) berichtet wird, hat der in der Unterbringung...

Blad „erflog“ sich seine Frau

Das „Amor“ der schönen Florence Desmond
Mit dem Sieg der Engländer Scott und...
Mit dem Sieg der Engländer Scott und...
Mit dem Sieg der Engländer Scott und...

Zum Wrad der „Cusitania“

Englisches Bergungsschiff geht auf die Suche Ein-Mann-Unterseeboot an Bord

**Aus dem englischen Schiffsbauzentrum am Clyde-River (Schottland) kommt die Nachricht, daß das Bergungsschiff „Vole Sea“...
Aus dem englischen Schiffsbauzentrum am Clyde-River (Schottland) kommt die Nachricht, daß das Bergungsschiff „Vole Sea“...
Aus dem englischen Schiffsbauzentrum am Clyde-River (Schottland) kommt die Nachricht, daß das Bergungsschiff „Vole Sea“...**

Klavierspiel als halber Staatsakt

Große Debatte im Stadtrat von Preston.

**Der Stadtrat von Preston (England) beschließt...
Der Stadtrat von Preston (England) beschließt...
Der Stadtrat von Preston (England) beschließt...**

Uniere Saar 1935!

Aufruf für das neue Jahrbuch.

**Immer näher rückt der große Schicksals-tag des deutschen Saarvolkes. Blatt um Blatt des 100-Tage-Saar-Kalenders fällt...
Immer näher rückt der große Schicksals-tag des deutschen Saarvolkes. Blatt um Blatt des 100-Tage-Saar-Kalenders fällt...
Immer näher rückt der große Schicksals-tag des deutschen Saarvolkes. Blatt um Blatt des 100-Tage-Saar-Kalenders fällt...**

Geruch - die Amelienprache

Drei verschiedene Alarmkulturen.

Das Wunder des Amelienkrautes hat schon immer die Gelehrten aus höchste interessiert. Es gelang, viele Einzelheiten aus dem Voben vieler Tiere schauenden. Einige Forscher wollen aber die bestimmten Eigenschaften eine Amelienprache entdeckt haben. Prof. Dr. Wilhelm Geelich von der Universität München hat nun während seines langen Aufenthalts in Südamerika in den Mittelgebirgen über 20 Millionen Jahre alte und mehr als 40 verschiedene Arten genau untersucht. Als Ergebnis zeigte sich, daß bei

Uniere Saar 1935!

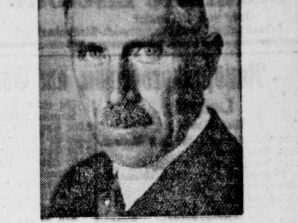
Aufruf für das neue Jahrbuch.

Immer näher rückt der große Schicksals-tag des deutschen Saarvolkes. Blatt um Blatt des 100-Tage-Saar-Kalenders fällt. An 700.000 Stellen erinnert er an die entscheidenden Tage des Unfalls. Dieser 100-Tage-Kalender stellt ein Gemeinschaftswerk dar, dessen Ertrag dem Winterhilfswerk der Saar zufließt. Es ist reiflos ausverkauft. Mit dem 13. Januar ist alles der Kampf noch nicht beendet. Erst dann werden die ganzen Probleme ausgerollt. Das ganze nächste Jahr wird nach im Zeichen der Saar stehen. Diesen Kampf aus dem Saarländ. ist unerschütterlich. Dies ist das neue Werk, das in diesen Tagen zum Vertrieb kommen wird. Es ist das Jahrbuch „Uniere Saar 1935“!

Uniere Saar 1935!

Aufruf für das neue Jahrbuch.

Erprobtet Käufer des Saarlandes, Arbeiter, Wirtschaftsführer, Journalisten und Künstler haben es gefordert. In volkstümlicher Weise werden alle Fragen des Saarlandes behandelt, die das ganze Jahr über beschäftigen werden. Auch der Ertrag dieses Jahrbuches - es kostet eine Mark - fließt dem Winterhilfswerk der Saar zu, das in der Hauptphase mit diesen Mitteln aufbauend wird.



55. Geburtstag v. Pappas. Der Sondergesandte und frühere Vizekanzler v. Pappas begibt am 29. Oktober seinen 55. Geburtstag.

Seidenarbeiterstreik in New Jersey

Wie aus Paterson (New Jersey) gemeldet wird, ist der geplante Streik der Seidenarbeiter am Mittwoch um Mitternacht zum Ausbruch gekommen. Man erwartet, daß in New Jersey und New York insgesamt 30.000 Mann in den Ausstand treten werden.

Dr. Huber aus der NSDAP ausgeschlossen.

**Das Oberste Parteigericht der NSDAP gibt bekannt, daß Dr. Engelbert Huber in Berlin-Wilmersdorf...
Das Oberste Parteigericht der NSDAP gibt bekannt, daß Dr. Engelbert Huber in Berlin-Wilmersdorf...
Das Oberste Parteigericht der NSDAP gibt bekannt, daß Dr. Engelbert Huber in Berlin-Wilmersdorf...**

Uniere Saar 1935!

Aufruf für das neue Jahrbuch.

Zugriffe gehen und will dabei u. a. das Wrad der „Cusitania“ befehlen, das in Expedition zum Berghaus Gold und an anderen tropischen Bergwerken geht. Vor allem hat die türkische und ägyptische Flotte von 180 Schiffen, die 1927 durch die Engländer, Franzosen und Briten vertrieben wurde, die Verhältnisse der neingerichteten Bergungs-Gesellschaft erregt. Diese Schiffe sollen ungenutztes Gold und Silber sowie Perlen im Wert von etwa 10 Millionen Pfund Sterling enthalten.

Blatt um Blatt des 100-Tage-Saar-Kalenders fällt

Immer näher rückt der große Schicksals-tag des deutschen Saarvolkes. Blatt um Blatt des 100-Tage-Saar-Kalenders fällt. An 700.000 Stellen erinnert er an die entscheidenden Tage des Unfalls. Dieser 100-Tage-Kalender stellt ein Gemeinschaftswerk dar, dessen Ertrag dem Winterhilfswerk der Saar zufließt. Es ist reiflos ausverkauft.

Uniere Saar 1935!

Aufruf für das neue Jahrbuch.

Immer näher rückt der große Schicksals-tag des deutschen Saarvolkes. Blatt um Blatt des 100-Tage-Saar-Kalenders fällt. An 700.000 Stellen erinnert er an die entscheidenden Tage des Unfalls. Dieser 100-Tage-Kalender stellt ein Gemeinschaftswerk dar, dessen Ertrag dem Winterhilfswerk der Saar zufließt. Es ist reiflos ausverkauft.

Uniere Saar 1935!

Aufruf für das neue Jahrbuch.

Immer näher rückt der große Schicksals-tag des deutschen Saarvolkes. Blatt um Blatt des 100-Tage-Saar-Kalenders fällt. An 700.000 Stellen erinnert er an die entscheidenden Tage des Unfalls. Dieser 100-Tage-Kalender stellt ein Gemeinschaftswerk dar, dessen Ertrag dem Winterhilfswerk der Saar zufließt. Es ist reiflos ausverkauft.

Uniere Saar 1935!

Aufruf für das neue Jahrbuch.

Immer näher rückt der große Schicksals-tag des deutschen Saarvolkes. Blatt um Blatt des 100-Tage-Saar-Kalenders fällt. An 700.000 Stellen erinnert er an die entscheidenden Tage des Unfalls. Dieser 100-Tage-Kalender stellt ein Gemeinschaftswerk dar, dessen Ertrag dem Winterhilfswerk der Saar zufließt. Es ist reiflos ausverkauft.



Stadttheater Halle

Heute, Freitag, 20 bis nach 23 Uhr
Die lustigen Weiber von Windsor
 Komisch-phantastische Oper von O. Nicolai
 Sonnabend, 21 bis nach 22 Uhr
 Bei ermäßigten Preisen
Madame Lisolotte
 Oper von O. Gerster
 Zahlung der 2. Rate für Mittwoch-Stammkart. erb.

Rundfunkprogramm am Connabend

- Leipzig**
 Wellenlänge 882
- 6.06: Mitteilungen für den Bauern.
 - 6.15: Rundfunknachricht.
 - 6.30: Morgenprogramm.
 - 7.00: Nachrichten 745. Nachrichten.
 - 8.20: Rundfunknachricht.
 - 8.40: Sendepause.
 - 9.30: Wirtschaftsnachrichten, Tagesprogramm, Wetter und Wasserstand.
 - 10.15: Schulfunk: Staatspolitische Erziehung.
 - 11.00: Herberndorfer Nachrichten.
 - 11.30: Nachrichten, Wetter und Zeit.
 - 11.45: Für den Bauern.
 - 12.00: Aus Königsberg: Mittagskonzert.
 - 13.00: Nachrichten und Zeit.
 - 13.30: Tanzmusik zum Wohlbefinden. (Schallplatten)
 - 14.00: Nachrichten. — Anschließend: Sprüche und Wetterbericht.
 - 14.30: Kinderbeilage: „Der Gaisgral von Halle.“ Ein Reiterstück, gespielt von Siegfried Haack.
 - 15.00: „Wir sehen nur Schatten.“ Bericht über philosophische Schriften von Dr. Hermann Schmidt.
 - 15.15: Wochenbericht.
 - 15.30: Aus der Arbeit der G.D. Die Gestaltung der Jugendpreise, der Schriftsteller einer Tageszeitung und die Gewerkschaftsarbeit.
 - 15.45: Wirtschaftsnachrichten.
 - 16.00: Aus Berlin: Runder Nacht.
 - 17.00: Pianoforte-Erntedankfest. Prof. Dr. Karl Weibel.
 - 18.00: Gegenwartsberichte.
 - 18.30: Eine verlorene Zeit. Ein Kulturprogramm von Eugen Heibel.
 - 19.30: Das Geheimnis des Erbenerbes. Dr. Wilhelm Severit.
 - 19.45: Kulturprogramm.
 - 20.00: Nachrichten.
 - 20.10: Chrentafel der Arbeitslosigkeit.
 - 20.15: Aus Dresden: 300 Jahre schlesische Pianoforte. Zusammengeführt von Spinn, Segenborff.
 - 22.00: Nachrichten und Sportnachricht.
 - 22.30: Aus Breslau: Tanzmusik.
- Deutschlandsender**
 Wellenlänge 1571
- 6.00: Wetterbericht für die Landwirte.
 - 6.05: Wetterbericht der wichtigsten Wochennachrichten.
 - 6.15: Rundfunknachricht.
 - 6.30: Tagesprogramm.
 - 6.35: Morgenprogramm.

Keine Originalzeugschiffe
 sondern den besten
 Originalzeugschiffe
 gefertigt. Für die
 Weiterbildung von
 Originalzeugschiffen
 mit feiner Gedächtnis
 übernehmen.
 „Saale-Zeitung“

Kultur-Film-Latinée
 Ufa, Alte Promenade
 Sonntag, 28. Oktober
 11.30 Uhr
Frühvorstellung
 den Ufa-Ton-Kulturfilm

Auf den Spuren der Hanse

Spielleitung und Bild:
 Professor Walter Siegel, Vilmann
 Musik: Ernst Erich Buder
 Ein Filmwerk von lebendigen
 Zeugen einer glanzvollen Epoche
 deutscher Weltgeltung, eine wirk-
 same u. zureichende Zusammen-
 fassung d. in Stein geschnittenen
 Geschichte der deutschen Hanse,
 so lebendig und unmittelbar
 gegenwärtig, wie das nur der
 Tonfilm leisten kann. Ein Meister-
 werk deutsch-archaischer u.
 landschaftlicher Darstellung!

Sie sehen
 stolze gotische Bauten und ehr-
 würdige, vertraute Stadtbilder,
 Zunfthäuser und Kontore, viel-
 gestaltige Modelle, Plastiken,
 Zeichen u. noch heute lebendige
 Zeugen echten Hansentums.

Der Weg führt
 durch die Hauptansorte von
 Lübeck über Lüneburg, Tanger-
 münde, Stendal, Gramsee -
 Prenzlau-Anklam - Greifswald
 nach Rügen-Stralsund, nach
 Warnemünde - Rostock, nach
 Döberan-Heiligendamm-War-
 minn.

Lassen Sie sich führen
 auf den Spuren der Hanse in
 eine schöne und ehrwürdige Welt
 kraftvollen, deutschen Volkstums

Ein unvergessliches Erlebnis, eine wahre Feiertunde
 wird für jeden diese Fahrt durch
 ein stolzes Ebnst und ein schönes
 Heute.

Die Jugend hat Zutritt.
 Preise der Plätze: RM. 0,50 bis
 RM. 1,20. Kartenvorverkauf an
 der Kasse.

Weinberg
 Sonnabend, 27. Okt. 9 bis 11
 Sonntag, 28. Okt. 11 bis 13
 ab 15.30 Uhr Nachmittagskonzert
 mit anch. Tanzabend.
 Vom Schloßpark in der Wurst
 — Regelm. Dienstags, Mittwchs u. Donnerstags
 NACHMITTAGSKONZERTE TANZTIE

DOPPELHAND
 2.95
 Diesen aparten zweifarbigen Hand-
 schuh weiß-schwarz, mode-braun, hell-
 grau-dunkel-schwarz, sowie eine weitere
 große Auswahl solcher und doch
 preiswerter Neuheiten finden Sie in
 unserer Handschuh-Abteilung

Korb
Lübe
 Unt. Leipzigerstr.

**Vertreuen-
 heilung**
 In der heutigen
 Zeit findet man
 leid, eine solche
 nicht so selten.
 Sichtlich ist es
 daher, sich an
 die maßgebenden
 Verordnungen
 in Bezug auf
 Kaufverträge, d. h.
 an diejenigen,
 die Arbeit leisten
 können. Da die
 „Saale-Zeitung“
 auch sehr viel in
 Arbeitsvertrags-
 fehen geleitet
 empfindet es sich,
 eine kleine An-
 zeige in der
 „Saale-Zeitung“
 um der Selbst-
 erlebnisse, inoffi-
 Die Rollen sind
 nur gering, weil
 diese Anzeigen
 an einem sehr
 nützlichen Wert-
 preis berechnet
 werden.

SV 03 (Handball), Spiele am Sonntag,
 28. Oktober, 2-3P. Gauen 1. (Zreffp.
 12.45 Uhr Meißel Niederplatz). — 3-2P.
 Dresden (3 Uhr 30P.-Platz). 3ab - Größtüb
 3pb. (2 Uhr 30P. - Platz). Stadion - Reichsbahn
 (Zreffpunkt 1 Uhr Meißel Niederplatz). Meißel
 Gedert. 1. Mannschaft spielt.



Funk-Ing. Weile „funk“
 Ich habe mich mittlerweile
 auch genau in Läden und
 Werkstatte von Propheete
 umgesehen. Manches hat
 mir aufgefallen, das für Sie
 mal ist augenfällig die rie-
 sige Auswahl in Empfangen
 aller Größenklassen. Vom
 Volksempfänger bis zu den
 größten Superhet-Geräten
 sind alle in vielerlei Typen
 vertreten. Jeder Wunsch
 kann hier befriedigt werden.
 Mit gutem Gewissen kann
 ich Ihnen raten, diese Kan-
 senauswahl der neuesten
 Geräte anzusehen. Das Sie
 zuvorkommend bedient und
 absolut fachmännisch berat-
 ungen werden, ist eine
 Selbstverständlichkeit bei

Propheete
 Rannische Str. 15/16

Radi
 Täglich 4.00 6.15 8.30 Uhr
Ein Großerfolg!
Abenteuer eines jungen Mann in Polen
Gustav Fröhlich
 Maria Andersgast - Olga
 Tschescheva - Ernst Doms
 u. a. m.

Rechtsberatung in Zivil- u. Strafsachen
 Eheverhältnisse, Aliments usw. - Auskunft kostenlos
 Herberberger Straße 9, am Riesenpark

Herbst-Kleider die gefallen preiswert
KAPITÄDT

Wollener Afgha- Reinwollen Afgha- Wollgeorgette, Eindener Körper-
 leinere großkünst- leinere m. neuartig- Kasak-Modell mod-
 seiden. Tafelchlei- Garnier u. korriert. Metallfäden bis Gr. 48 in mod. Farb.
 in jugendl. Größen u. off. mod. Farben

Reinwoll. Sandkrepp m. moderner Crêpe-Satin-Garnier. Frauenkleid bis Größe 52 in schwarz und 5 moderner Farben

Apertes Nachmittagskleid o. gut kunstseidenem Taft-faille m. lang. Armeln bis Größe 46 in schwarz, marine, braun u. 6 moderner Farben

Reinwoll. Sandkrepp, jugendlich, mit apertem Garnitur von Glacé-Armeln bis Größe 46 in schwarz, marine, braun u. 6 moderner Farben

11.50, 17.50, 19.50, 21.50, 29.50, 29.50, 27.50

Ureutlich
reidriehene
Interlate
 Nach einer
 Reichsgerichts-
 entscheidung
 braucht für Rech-
 ter in einer Ur-
 setze, welche in
 folge unentfacht
 od. unbeschadet
 schriftlichen Sten-
 mitrisch
 haben sind.

Mei's Stoffkragen
 1 Dutzend 2,50 M.
 Niedrige
 bei
 N. Schmees Nachf. G.
 Gr. Steinstraße 84
Genetiv (Jedein)
 Alabaster,
 Deffauer Straße 4

Pelzarbeiten
 werden sauber u. billig
 ausgef. Pflanzstr. 7, 1.

Wet
 Junghe
 Das
 kamm-
 Schult-
 teileid
 haben
 der G.
 a. e. i.
 Verlin
 weigun-
 kamm-
 Vertra-
 fähig.
 r. id.
 Wichtig-
 der läm-
 herab-
 Emsch-
 Enschl.

Keimerlei
Erlach
 gefällig zu ma-
 chen. Das Reichs-
 gericht ging hiemit
 bei von der St.
 Richt nach dem
 Urteile, welche
 man einer Zeit-
 tung publiziert.

deurlich
 nicht die
 sein müßten.



Wie sieht das neue Einkommensteuergesetz aus?

Wie wir gestern berichteten, sind die Neuerungen des bisher geltenden Einkommensteuergesetzes so erheblich gewesen, daß man das gesamte Gesetz in eine neue Form gebracht hat. Es ist im Reichsgesetzblatt Teil I Nr. 119 vom 24. Oktober 1934 veröffentlicht und zwei ausführlichen Tabellen ausgearbeitet, von denen eine zur Errechnung der Einkommensteuer, die andere zur Errechnung der Lohnsteuer dient. Das Gesetz behandelt in einem eigenen Abschnitt, wie bereits mitgeteilt wurde, auch die Nebenverträge, die vom Gesetzgeber der Einkünfte abgezogen werden können. Hierzu gehören die Werbungskosten, das sind solche Aufwendungen, die zur Erwerbung, Sicherung und Erhaltung der Einnahmen nötig sind. Werbungskosten sind auch: Schuldbinsen bis zu einem gewissen Grade, Steuern vom Grundbesitz, sonstige öffentliche Ausgaben und Vermögensbeiträge, soweit solche Ausgaben auf Gebäude oder auf Gewerkschaften, die dem Steuerpflichtigen zur Einkommenserzielung dienen, Beiträge zu Berufsvereinen und sonstigen Berufsverbänden, deren Zweck nicht auf einen wirtschaftlichen Geschäftsbetrieb gerichtet ist, notwendige Aufwendungen des Steuerpflichtigen an Fahrten zwischen Wohnung und Arbeitsstätte, Aufwendungen für Arbeitsmittel, Abigungen

für Abnutzung und für Substanzverringerung. Als Sonderausgaben, die vom Gesamtbetrag der Einkünfte abzugsfähig sind, gelten: 50 RM für die Bankausgaben, Schuldbinsen und auf besonderen Verpfichtungen beruhende Renten und dauernde Lasten, die weder Betriebsausgaben oder Werbungskosten sind, noch mit Einkünften in wirtschaftlichem Zusammenhang stehen, die bei der Veranlagung außer Acht bleiben. Kirchensteuer, Beiträge und Versicherungsbeiträge des Steuerpflichtigen für sich, seine Ehefrau und seine Kinder, für die ihm Kinderermäßigung gewährt wird, Beiträge des Steuerpflichtigen für sich, seine Ehefrau und seine Kinder, für die ihm Kinderermäßigung gewährt wird, an Bauvereinen zur Erlangung von Baubankleihen. Die Beiträge von Sonderausgaben dürfen zusammen den Jahresbetrag von 500 RM nicht übersteigen. Dieser Betrag erhöht sich um 500 RM für die Ehefrau, 500 RM für das erste Kind, 400 RM für das zweite Kind, 600 RM für das dritte Kind, 800 RM für das vierte Kind und je 1000 RM für das fünfte und jedes weitere Kind.

Bei der Veranlagung ist für Sonderausgaben (ohne Berücksichtigung der sich aus dem Familienstand ergebenden erhöhten Vermögensbeiträgen) als Mindestbetrag ein Pauschalbetrag von 200 RM abzugeben.

In der folgenden Tabelle werden die neuen Steuerfüße für Lohnsteuerpflichtige bis zu einem Monateinkommen von rund 2000 RM und bis zu fünf Kindern angeführt. Der Steuerpflichtige, der einen Vergleich zwischen seiner bisherigen Steuerbelastung und der künftigen herstellen will, muß zum Vergleich mit seiner künftigen Steuerbelastung die Summe heranziehen, die sich aus seinem bisherigen Einkommensteuertarif und der Ehefrau bezieht (sowie der Arbeitslosenrente). Denn die Arbeitslosenrente und Ehefrau bezieht ist in den neuen Steuertarif mit hineingearbeitet.

(Bei monatlicher Lohnzahlung)

Einkommens- stufe RM.	ledigen Arbeit- nehmer	Ehefrau oder ver- heirateter Arbeit- nehmer	Arbeitnehmer, dem Kinderermäßigung gewährt wird für				
			1 Kind	2 Kinder	3 Kinder	4 Kinder	5 Kinder
mehr als bis							
80,00 - 90,00	0,78	—	—	—	—	—	—
91-104	1,82	—	—	—	—	—	—
104-117	3,64	1,30	—	—	—	—	—
117-130	5,46	2,08	—	—	—	—	—
130-143	7,28	3,38	0,78	—	—	—	—
143-156	9,10	4,42	1,82	—	—	—	—
156-169	10,92	5,46	2,86	1,04	—	—	—
169-182	12,52	6,50	4,16	1,82	—	—	—
182-195	14,12	7,80	5,46	2,86	—	—	—
195-208	15,46	8,84	5,98	4,16	0,52	—	—
208-221	17,06	10,14	7,02	4,94	1,56	—	—
221-234	18,42	11,44	8,32	5,98	2,60	—	—
234-247	19,78	12,74	9,62	7,02	3,64	—	—
247-260	21,14	14,30	10,92	8,06	4,68	—	—
260-273	22,50	15,86	11,96	8,58	5,72	0,78	—
273-286	23,86	17,42	13,00	9,62	6,24	1,82	—
286-299	25,22	18,96	14,04	10,40	6,76	3,12	—
299-312	26,58	20,16	15,34	11,18	7,50	4,16	—
312-325	27,94	21,62	16,38	11,96	7,84	4,42	—
325-338	29,30	22,92	17,42	13,00	8,58	4,42	—
338-351	30,66	24,38	18,46	13,78	9,10	4,68	—
351-364	32,02	25,74	19,76	14,56	9,62	5,20	0,26
364-377	33,38	27,10	20,80	15,34	10,40	5,20	1,04
377-390	34,74	28,50	21,84	16,38	10,92	5,46	1,04
390-403	36,10	29,90	22,88	17,16	11,44	5,72	1,30
403-416	37,46	31,30	23,92	17,94	11,96	5,98	1,30
416-429	38,82	32,70	24,96	18,72	12,74	6,24	1,30
429-442	40,18	34,10	26,00	19,76	13,26	6,50	1,30
442-455	41,54	35,50	27,04	20,54	13,78	7,02	1,30
455-468	42,90	36,90	28,08	21,32	14,30	7,28	1,56
468-481	44,26	38,30	29,12	22,10	14,82	7,54	1,56
481-494	45,62	39,70	30,16	22,88	15,34	8,06	1,56
494-507	46,98	41,10	31,20	23,66	15,86	8,58	1,56
507-520	48,34	42,50	32,24	24,44	16,38	9,10	1,56
520-533	49,70	43,90	33,28	25,22	16,90	9,62	1,56
533-546	51,06	45,30	34,32	26,00	17,42	10,12	1,56
546-559	52,42	46,70	35,36	26,78	17,94	10,64	1,82
559-572	53,78	48,10	36,40	27,56	18,46	11,18	1,82
572-585	55,14	49,50	37,44	28,34	19,00	11,70	1,82
585-598	56,50	50,90	38,48	29,12	19,52	12,22	1,82
598-611	57,86	52,30	39,52	30,16	20,04	12,74	1,82
611-624	59,22	53,70	40,56	31,20	20,56	13,26	1,82
624-637	60,58	55,10	41,60	32,24	21,08	13,78	2,34
637-650	61,94	56,50	42,64	33,28	21,60	14,30	2,34
650-663	63,30	57,90	43,68	34,32	22,12	14,82	2,34
663-676	64,66	59,30	44,72	35,36	22,64	15,34	2,34
676-689	66,02	60,70	45,76	36,40	23,16	15,86	2,34
689-702	67,38	62,10	46,80	37,44	23,68	16,38	2,34
702-715	68,74	63,50	47,84	38,48	24,20	16,90	2,60
715-728	70,10	64,90	48,88	39,52	24,72	17,42	2,60
728-741	71,46	66,30	49,92	40,56	25,24	17,94	2,60
741-754	72,82	67,70	50,96	41,60	25,76	18,46	2,60
754-767	74,18	69,10	52,00	42,64	26,28	18,98	2,60
767-780	75,54	70,50	53,04	43,68	26,80	19,50	2,60
780-793	76,90	71,90	54,08	44,72	27,32	20,02	2,60
793-806	78,26	73,30	55,12	45,76	27,84	20,54	2,60
806-819	79,62	74,70	56,16	46,80	28,36	21,06	2,60
819-832	80,98	76,10	57,20	47,84	28,88	21,58	2,60
832-845	82,34	77,50	58,24	48,88	29,40	22,10	2,60
845-858	83,70	78,90	59,28	49,92	29,92	22,62	2,60
858-871	85,06	80,30	60,32	50,96	30,44	23,14	2,60
871-884	86,42	81,70	61,36	52,00	30,96	23,66	2,60
884-897	87,78	83,10	62,40	53,04	31,48	24,18	2,60
897-910	89,14	84,50	63,44	54,08	32,00	24,70	2,60
910-923	90,50	85,90	64,48	55,12	32,52	25,22	2,60
923-936	91,86	87,30	65,52	56,16	33,04	25,74	2,60
936-949	93,22	88,70	66,56	57,20	33,56	26,26	2,60
949-962	94,58	90,10	67,60	58,24	34,08	26,78	2,60
962-975	95,94	91,50	68,64	59,28	34,60	27,30	2,60
975-988	97,30	92,90	69,68	60,32	35,12	27,82	2,60
988-1001	98,66	94,30	70,72	61,36	35,64	28,34	2,60
1001-1014	100,02	95,70	71,76	62,40	36,16	28,86	2,60
1014-1027	101,38	97,10	72,80	63,44	36,68	29,38	2,60
1027-1040	102,74	98,50	73,84	64,48	37,20	29,90	2,60
1040-1053	104,10	99,90	74,88	65,52	37,72	30,42	2,60
1053-1066	105,46	101,30	75,92	66,56	38,24	30,94	2,60
1066-1079	106,82	102,70	76,96	67,60	38,76	31,46	2,60
1079-1092	108,18	104,10	78,00	68,64	39,28	31,98	2,60
1092-1105	109,54	105,50	79,04	69,68	39,80	32,50	2,60
1105-1118	110,90	106,90	80,08	70,72	40,32	33,02	2,60
1118-1131	112,26	108,30	81,12	71,76	40,84	33,54	2,60
1131-1144	113,62	109,70	82,16	72,80	41,36	34,06	2,60
1144-1157	114,98	111,10	83,20	73,84	41,88	34,58	2,60
1157-1170	116,34	112,50	84,24	74,88	42,40	35,10	2,60
1170-1183	117,70	113,90	85,28	75,92	42,92	35,62	2,60
1183-1196	119,06	115,30	86,32	76,96	43,44	36,14	2,60
1196-1209	120,42	116,70	87,36	78,00	43,96	36,66	2,60
1209-1222	121,78	118,10	88,40	79,04	44,48	37,18	2,60
1222-1235	123,14	119,50	89,44	80,08	45,00	37,70	2,60
1235-1248	124,50	120,90	90,48	81,12	45,52	38,22	2,60
1248-1261	125,86	122,30	91,52	82,16	46,04	38,74	2,60
1261-1274	127,22	123,70	92,56	83,20	46,56	39,26	2,60
1274-1287	128,58	125,10	93,60	84,24	47,08	39,78	2,60
1287-1300	129,94	126,50	94,64	85,28	47,60	40,30	2,60
1300-1313	131,30	127,90	95,68	86,32	48,12	40,82	2,60
1313-1326	132,66	129,30	96,72	87,36	48,64	41,34	2,60
1326-1339	134,02	130,70	97,76	88,40	49,16	41,86	2,60
1339-1352	135,38	132,10	98,80	89,44	49,68	42,38	2,60
1352-1365	136,74	133,50	99,84	90,48	50,20	42,90	2,60
1365-1378	138,10	134,90	100,88	91,52	50,72	43,42	2,60
1378-1391	139,46	136,30	101,92	92,56	51,24	43,94	2,60
1391-1404	140,82	137,70	102,96	93,60	51,76	44,46	2,60
1404-1417	142,18	139,10	104,00	94,64	52,28	44,98	2,60
1417-1430	143,54	140,50	105,04	95,68	52,80	45,50	2,60
1430-1443	144,90	141,90	106,08	96,72	53,32	46,02	2,60
1443-1456	146,26	143,30	107,12	97,76	53,84	46,54	2,60
1456-1469	147,62	144,70	108,16	98,80	54,36	47,06	2,60
1469-1482	148,98	146,10	109,20	99,84	54,88	47,58	2,60
1482-1495	150,34	147,50	110,24	100,88	55,40	48,10	2,60
1495-1508	151,70	148,90	111,28	101,92	55,92	48,62	2,60
1508-1521	153,06	150,30	112,32	102,96	56,44	49,14	2,60
1521-1534	154,42	151,70	113,36	104,00	56,96	49,66	2,60
1534-1547	155,78	153,10	114,40	105,04	57,48	50,18	2,60
1547-1560	157,14	154,50	115,44	106,08	58,00	50,70	2,60
1560-1573	158,50	155,90	116,48	107,12	58,52	51,22	2,60
1573-1586	159,86	157,30	117,52	108,16	59,04	51,74	2,60
1586-1600	161,22	158,70	118,56	109,20	59,56	52,26	2,60
1600-1613	162,58	160,10	119,60	110,24	60,08	52,78	2,60
1613-1626	163,94	161,50	120,64	111,28	60,60	53,30	2,60
1626-1639	165,30	162,90	121,68	112,32	61,12	53,82	2,60
1639-1652	166,66	164,30	122,72	113,36	61,64	54,34	2,60
1652-1665	168,02	165,70	123,76	114,40	62,16	54,86	2,60
1665-1678	169,38	167,10	124,80	115,44	62,68	55,38	2,60
1678-1691	170,74	168,50	125,84	116,48	63,20	55,90	2,60
1691-1704	172,10	169,90	126,88	117,52	63,72	56,42	2,60
1704-1717	173,46	171,30	127,92	118,56	64,24	56,94	2,60
1717-1730	174,82	172,70	128,96	119,60	64,76	57,46	2,60
1730-1743	176,18	174,10	130,00	120,64	65,28	57,98	2,60
1743-1756	177,54	175,50	131,04	121,68	65,80	58,50</	

Kleine Anzeigen

Freitag, 26. Oktober 1934.

Freitag, 26. Oktober 1934.

Alle Anzeigen von Privat zu Privat werden nur alsbald veröffentlicht und nach Worten berechnet. Das selbste Wort in der Grundchrift 6 Pf., im Halbfett 8 Pf., im Fettdruck 10 Pf. Ziffergebühren 20 Pf. Anzeigen werden nicht gewährt. Für die gleichzeitige Aufnahme einer „Kleinen Anzeige“ von Privat zu Privat in allen Ausgaben der Zeitung „Mitteldeutsche“, nämlich: Saal-Zeitung, Halle; Mitteldeutsche Zeitung, Erfurt; Saazer Zeitung, Eisenach; Weimarer Zeitung, Weimar; und Merseburger Tageblatt, Merseburg betragen die Kosten: 30 Pf. für das Überschriftswort und 10 Pf. für jedes weitere Wort in der Grundchrift. Ziffergebühren 20 Pf.

Schlafzimmer

wie dieses das würde Ihnen sicher gefallen und der Preis doch auch!

REWE 406.

Bitte beachten: Ich unser Schmeisler, lassen Sie sich aber auch unsere anderen prägnanten Schlafzimmer zeigen.

Gebr. Junghut
Albrechtstr. 7.

Offene Stellen

Stellungsanfragen sind empfohlen. Die Bewerberinnen sind über die ursprünglichen Originalunterlagen zu verfügen, da diese bei der Auswahl der Bewerberinnen, Zeugnisbescheinigungen und Lichtbilder mit auf der Rückseite Namen und Adressen der Bewerberinnen tragen, damit die Rückmeldung der Unterlagen richtig erfolgt.

Mädchen

freundlich, nicht unter 20 Jahr., für kleine bürgerliche Gastwirtschaft, für Sonntags- u. Mittwochsarbeiten (Trotz auf angelernt) 1. u. 16. u. 18. Monat. Angebote mit Bild u. Gehaltsanspruch an **W. G. S.** 311, 312, 313, 314, 315, 316, 317, 318, 319, 320, 321, 322, 323, 324, 325, 326, 327, 328, 329, 330, 331, 332, 333, 334, 335, 336, 337, 338, 339, 340, 341, 342, 343, 344, 345, 346, 347, 348, 349, 350, 351, 352, 353, 354, 355, 356, 357, 358, 359, 360, 361, 362, 363, 364, 365, 366, 367, 368, 369, 370, 371, 372, 373, 374, 375, 376, 377, 378, 379, 380, 381, 382, 383, 384, 385, 386, 387, 388, 389, 390, 391, 392, 393, 394, 395, 396, 397, 398, 399, 400, 401, 402, 403, 404, 405, 406, 407, 408, 409, 410, 411, 412, 413, 414, 415, 416, 417, 418, 419, 420, 421, 422, 423, 424, 425, 426, 427, 428, 429, 430, 431, 432, 433, 434, 435, 436, 437, 438, 439, 440, 441, 442, 443, 444, 445, 446, 447, 448, 449, 450, 451, 452, 453, 454, 455, 456, 457, 458, 459, 460, 461, 462, 463, 464, 465, 466, 467, 468, 469, 470, 471, 472, 473, 474, 475, 476, 477, 478, 479, 480, 481, 482, 483, 484, 485, 486, 487, 488, 489, 490, 491, 492, 493, 494, 495, 496, 497, 498, 499, 500, 501, 502, 503, 504, 505, 506, 507, 508, 509, 510, 511, 512, 513, 514, 515, 516, 517, 518, 519, 520, 521, 522, 523, 524, 525, 526, 527, 528, 529, 530, 531, 532, 533, 534, 535, 536, 537, 538, 539, 540, 541, 542, 543, 544, 545, 546, 547, 548, 549, 550, 551, 552, 553, 554, 555, 556, 557, 558, 559, 560, 561, 562, 563, 564, 565, 566, 567, 568, 569, 570, 571, 572, 573, 574, 575, 576, 577, 578, 579, 580, 581, 582, 583, 584, 585, 586, 587, 588, 589, 590, 591, 592, 593, 594, 595, 596, 597, 598, 599, 600, 601, 602, 603, 604, 605, 606, 607, 608, 609, 610, 611, 612, 613, 614, 615, 616, 617, 618, 619, 620, 621, 622, 623, 624, 625, 626, 627, 628, 629, 630, 631, 632, 633, 634, 635, 636, 637, 638, 639, 640, 641, 642, 643, 644, 645, 646, 647, 648, 649, 650, 651, 652, 653, 654, 655, 656, 657, 658, 659, 660, 661, 662, 663, 664, 665, 666, 667, 668, 669, 670, 671, 672, 673, 674, 675, 676, 677, 678, 679, 680, 681, 682, 683, 684, 685, 686, 687, 688, 689, 690, 691, 692, 693, 694, 695, 696, 697, 698, 699, 700, 701, 702, 703, 704, 705, 706, 707, 708, 709, 710, 711, 712, 713, 714, 715, 716, 717, 718, 719, 720, 721, 722, 723, 724, 725, 726, 727, 728, 729, 730, 731, 732, 733, 734, 735, 736, 737, 738, 739, 740, 741, 742, 743, 744, 745, 746, 747, 748, 749, 750, 751, 752, 753, 754, 755, 756, 757, 758, 759, 760, 761, 762, 763, 764, 765, 766, 767, 768, 769, 770, 771, 772, 773, 774, 775, 776, 777, 778, 779, 780, 781, 782, 783, 784, 785, 786, 787, 788, 789, 790, 791, 792, 793, 794, 795, 796, 797, 798, 799, 800, 801, 802, 803, 804, 805, 806, 807, 808, 809, 810, 811, 812, 813, 814, 815, 816, 817, 818, 819, 820, 821, 822, 823, 824, 825, 826, 827, 828, 829, 830, 831, 832, 833, 834, 835, 836, 837, 838, 839, 840, 841, 842, 843, 844, 845, 846, 847, 848, 849, 850, 851, 852, 853, 854, 855, 856, 857, 858, 859, 860, 861, 862, 863, 864, 865, 866, 867, 868, 869, 870, 871, 872, 873, 874, 875, 876, 877, 878, 879, 880, 881, 882, 883, 884, 885, 886, 887, 888, 889, 890, 891, 892, 893, 894, 895, 896, 897, 898, 899, 900, 901, 902, 903, 904, 905, 906, 907, 908, 909, 910, 911, 912, 913, 914, 915, 916, 917, 918, 919, 920, 921, 922, 923, 924, 925, 926, 927, 928, 929, 930, 931, 932, 933, 934, 935, 936, 937, 938, 939, 940, 941, 942, 943, 944, 945, 946, 947, 948, 949, 950, 951, 952, 953, 954, 955, 956, 957, 958, 959, 960, 961, 962, 963, 964, 965, 966, 967, 968, 969, 970, 971, 972, 973, 974, 975, 976, 977, 978, 979, 980, 981, 982, 983, 984, 985, 986, 987, 988, 989, 990, 991, 992, 993, 994, 995, 996, 997, 998, 999, 1000.

Zu vermieten

Repräsentable Geschäftsräume

in Größe von 100 qm auf Wunsch auch 300 qm, im Zentralbezirk, im stadtnahen Gelände, zu vermieten. Off. erbitten unter 12 823 Geschäftsstelle.

Elegante neuzeitliche
3-Zimm.-Wohn.,
Wohnküche,
Wohnzimmer,
u. Bad, 1. Etage,
sogleich zu vermieten.
Rosastr. 101, I.
34 Anfragen

Grüne 4-31-Wohn.

1. Dezember zu vermieten. Preis 52.—, Unbefannt. Zifferliste 3. P.

Zimmer

zu vermieten. Preis 20.—, Unbefannt. Zifferliste 3. P.

Wohnung

zu vermieten. Preis 20.—, Unbefannt. Zifferliste 3. P.

Wohnung

zu vermieten. Preis 20.—, Unbefannt. Zifferliste 3. P.

Wohnung

zu vermieten. Preis 20.—, Unbefannt. Zifferliste 3. P.

Wohnung

zu vermieten. Preis 20.—, Unbefannt. Zifferliste 3. P.

Wohnung

zu vermieten. Preis 20.—, Unbefannt. Zifferliste 3. P.

Bar oder Kredit?

Sie kaufen preiswertig gut Herrenmäntel

RM.25.- 40.- 54.- 60.-
Damenmäntel RM.25.- 35.- 44.- 58.-

Das sind unsere Kreditpreise, hierauf wird kein Aufschlag berechnet. Wer uns nicht hat, Vertrauen. Wer uns nicht kann, komme vertrauensvoll zu uns.

1/A Anzahlg., Wochen- od. Monatsraten

Merkur

G. m. b. H.
Halle (S.), Gr. Ulrichstr. 4-5

Motorrad

750, mit Beiwagen, auch geteilt, zu verkaufen. Preis 100.—, Unbefannt. Zifferliste 3. P.

Motorrad

750, mit Beiwagen, auch geteilt, zu verkaufen. Preis 100.—, Unbefannt. Zifferliste 3. P.

Motorrad

750, mit Beiwagen, auch geteilt, zu verkaufen. Preis 100.—, Unbefannt. Zifferliste 3. P.

Motorrad

750, mit Beiwagen, auch geteilt, zu verkaufen. Preis 100.—, Unbefannt. Zifferliste 3. P.

Motorrad

750, mit Beiwagen, auch geteilt, zu verkaufen. Preis 100.—, Unbefannt. Zifferliste 3. P.

Motorrad

750, mit Beiwagen, auch geteilt, zu verkaufen. Preis 100.—, Unbefannt. Zifferliste 3. P.

Motorrad

750, mit Beiwagen, auch geteilt, zu verkaufen. Preis 100.—, Unbefannt. Zifferliste 3. P.

Mitteilungen der I.S.D.A.P.

Grüppung Leipziger Turn. Die Grüppung Leipziger Turn bezieht sich auf Freitag, dem 26. Oktober, in der Schicht „Mitte“ einen Abendsport. Es werden die folgende Arbeit macht der „Mitte“ „Sport“, „Entwickelung auf dem Bänder“, und „Erprobung der“ „Sport“. Außerdem wird die „Mitte“ „Sport“, „Entwickelung auf dem Bänder“, und „Erprobung der“ „Sport“.

Mitteilungen der I.S.D.A.P.

Grüppung Leipziger Turn. Die Grüppung Leipziger Turn bezieht sich auf Freitag, dem 26. Oktober, in der Schicht „Mitte“ einen Abendsport. Es werden die folgende Arbeit macht der „Mitte“ „Sport“, „Entwickelung auf dem Bänder“, und „Erprobung der“ „Sport“.

Mitteilungen der I.S.D.A.P.

Grüppung Leipziger Turn. Die Grüppung Leipziger Turn bezieht sich auf Freitag, dem 26. Oktober, in der Schicht „Mitte“ einen Abendsport. Es werden die folgende Arbeit macht der „Mitte“ „Sport“, „Entwickelung auf dem Bänder“, und „Erprobung der“ „Sport“.

Mitteilungen der I.S.D.A.P.

Grüppung Leipziger Turn. Die Grüppung Leipziger Turn bezieht sich auf Freitag, dem 26. Oktober, in der Schicht „Mitte“ einen Abendsport. Es werden die folgende Arbeit macht der „Mitte“ „Sport“, „Entwickelung auf dem Bänder“, und „Erprobung der“ „Sport“.

Mitteilungen der I.S.D.A.P.

Grüppung Leipziger Turn. Die Grüppung Leipziger Turn bezieht sich auf Freitag, dem 26. Oktober, in der Schicht „Mitte“ einen Abendsport. Es werden die folgende Arbeit macht der „Mitte“ „Sport“, „Entwickelung auf dem Bänder“, und „Erprobung der“ „Sport“.

Mitteilungen der I.S.D.A.P.

Grüppung Leipziger Turn. Die Grüppung Leipziger Turn bezieht sich auf Freitag, dem 26. Oktober, in der Schicht „Mitte“ einen Abendsport. Es werden die folgende Arbeit macht der „Mitte“ „Sport“, „Entwickelung auf dem Bänder“, und „Erprobung der“ „Sport“.

Mitteilungen der I.S.D.A.P.

Grüppung Leipziger Turn. Die Grüppung Leipziger Turn bezieht sich auf Freitag, dem 26. Oktober, in der Schicht „Mitte“ einen Abendsport. Es werden die folgende Arbeit macht der „Mitte“ „Sport“, „Entwickelung auf dem Bänder“, und „Erprobung der“ „Sport“.

Mitteilungen der I.S.D.A.P.

Grüppung Leipziger Turn. Die Grüppung Leipziger Turn bezieht sich auf Freitag, dem 26. Oktober, in der Schicht „Mitte“ einen Abendsport. Es werden die folgende Arbeit macht der „Mitte“ „Sport“, „Entwickelung auf dem Bänder“, und „Erprobung der“ „Sport“.

Kirchliche Nachrichten

für den 22. Sonntag nach Trinitatis, den 28. Okt. 1934. Die Kollekte ist bestimmt für die Berliner Stadtmision. Abteilungen: Abendmahl (A), Bibelforschung (B), Kinder (C), Gottesdienst (D).

Kirchliche Nachrichten

für den 22. Sonntag nach Trinitatis, den 28. Okt. 1934. Die Kollekte ist bestimmt für die Berliner Stadtmision. Abteilungen: Abendmahl (A), Bibelforschung (B), Kinder (C), Gottesdienst (D).

Kirchliche Nachrichten

für den 22. Sonntag nach Trinitatis, den 28. Okt. 1934. Die Kollekte ist bestimmt für die Berliner Stadtmision. Abteilungen: Abendmahl (A), Bibelforschung (B), Kinder (C), Gottesdienst (D).

Kirchliche Nachrichten

für den 22. Sonntag nach Trinitatis, den 28. Okt. 1934. Die Kollekte ist bestimmt für die Berliner Stadtmision. Abteilungen: Abendmahl (A), Bibelforschung (B), Kinder (C), Gottesdienst (D).

Kirchliche Nachrichten

für den 22. Sonntag nach Trinitatis, den 28. Okt. 1934. Die Kollekte ist bestimmt für die Berliner Stadtmision. Abteilungen: Abendmahl (A), Bibelforschung (B), Kinder (C), Gottesdienst (D).

Kirchliche Nachrichten

für den 22. Sonntag nach Trinitatis, den 28. Okt. 1934. Die Kollekte ist bestimmt für die Berliner Stadtmision. Abteilungen: Abendmahl (A), Bibelforschung (B), Kinder (C), Gottesdienst (D).

Kirchliche Nachrichten

für den 22. Sonntag nach Trinitatis, den 28. Okt. 1934. Die Kollekte ist bestimmt für die Berliner Stadtmision. Abteilungen: Abendmahl (A), Bibelforschung (B), Kinder (C), Gottesdienst (D).

Kirchliche Nachrichten

für den 22. Sonntag nach Trinitatis, den 28. Okt. 1934. Die Kollekte ist bestimmt für die Berliner Stadtmision. Abteilungen: Abendmahl (A), Bibelforschung (B), Kinder (C), Gottesdienst (D).

Familien-Nachrichten

Dipl.-Ing. **Heinrich Werner**
Friedel Werner geb. Oefse
 Vermählte
 Halle (S.), Martinsberg 17, den 25. Okt. 1934

Unsere liebe Mutter, Schwieger- und Großmutter, Frau verw. Steuererheber
Marie Gießmann
 geb. Zschiedrich
 ist nach 15jährigem, mit Geduld getragenen, schweren Leiden am 23. Oktober im Alter von 86 Jahren verschieden.

In stiller Trauer:
 Drogist **Gustav John u. Frau Gertraud**, geb. Gießmann
Käthe John.
 Halle, den 26. Oktober 1934.
 Brüderstraße 14.
 Auf Wunsch der Entschlafenen erfolgt die Be-
 kanngabe nach erfolgter Einäscherung. Von Be-
 leidsbesuchen bitten wir abzusehen.

Statt Karten.
 Allen, die versuchten, unserem lieben Jungen zu helfen und denen, die in schwerer Stunde mit uns fühlten, sagen wir unseren innigsten Dank.

Alfred Hansmann
 und **Frau**
Margarete geb. Eulner.
 HaHe a. S., im Oktober 1934.

Wiederweniger Gewichte...
 Fabrik so genau und leicht Das hat
 Dr. Ernst Bittner
 Frühstückskrüster
 fertigebrachte. Wägen Sie
 auch so schnell und lang and
 Versuchen Sie es noch heute!
 In Spandau, Drogenvertrieb
 auch in Tablettenform
 „Tafelbrot“

Semilin-Beinöl
 werden schnell und sauber ausgeführt
Olto Jantel-Beinöl

In Dankbarkeit und Freude
 zeigen mir die Geburt unseres
 Stammhalters an.
Walter Schulze u. Frau
 Berta, geb. Hennig
 Burgdorf, den 24. Okt. 34.

In aller Stille
 verlobten sich
Edeltraut Werdermann
Erich Fritsche
 Rittergut Balkow Asendorf

Für die zahlreichen und wohl-
 tuenden Beweise liebevoller
 Anteilnahme während der Krank-
 heit und beim Heimgang meines
 lieben Mannes
Friedrich Kühl
 durch Wort, Schrift, Blumen-
 spende und ehrendes Gedenken,
 sage ich hiermit herzlichsten Dank.
Luise Kühl
 Ralfinericstraße 17, II.

Danksagung.
 Beim Heimgange unseres
 lieben Entschlafenen sagen wir
 allen, die ihm das letzte Geleit
 zur ewigen Ruhe gegeben haben,
 unseren aufrichtigsten Dank.
 Die trauernden Hinterbliebenen
Familie Kersten.
 Westwitz, den 26. 10. 1934.

Wann Doktor nachts mir ist...

Wann nur noch Frühling...

Miele Elektro-Waschmaschine
 Zu haben in den Fachgeschäften.
Mielewerke A.G. Gütersloh/Westf.
 Größte Waschmaschinenfabrik Deutschlands.

Miele Waschmaschinen
 Wringmaschinen
 Staubsauger
 Kauf im Fachgeschäft
Prophete
 Rannische Str. 15-16
 Bereitwillige Vorführung
 Bequeme Zahlungsweise

Eine ströbt an ihr — die Schuhe.
 Dabei hat sie doch soviel Geschmeidigkeit!
 Sie sollte Tack tragen! Tack-Formen
 sind für jeden Fuß so gearbeitet,
 dass die Haut aussehend und einen
 sicheren, elastischen Gang geben.

5 Modelle zur Auswahl:

- 6.90**
 Braun Boxcoll mit sportlicher Biesschnitt
- 7.90**
 Grau oder braun echt Heringgoll mit Boxcoll - Garnitur
- 8.90**
 Echt rahmen-gewandter Trotteur-schuh, braun echt Boxcoll
- 8.90**
 Grau echt Chevreau 4 Osensdreh m. imit. Reprilblende
- 10.90**
 Mändschuh mit Druckschalle. Echt grau oder braun Heringgoll

Reine Wolle

damit verbindet jedes die Vor-
 stellung von **Malibakterie** und
 Qualität. Große Mengen **rein-**
wollener Winterstoffe füllen un-
 ser Lager und zeichnen sich aus
 durch hervorragend schöne Mus-
 terteilung, Reichhaltigkeit der Farbstel-
 lungen sowie unerwartete Preis-
 würdigkeit.
SPONNER ist immer gut sortiert
SPONNER kennt ihre Wünsche
 und weiß, worauf es ankommt.
Kluge Kunden kaufen —

Spunner Stoffe
 Die große billige Stofflage
 ist für den Herbst gerüstet
HALLE A. S. GR. ULRICHSTR. 54

auch reinwollene Herrenstoffe

GARDINEN

HUTH Halle

Q. 340 Sangerhausen
 Stegen Berggerang
 bitte sehr abholen.

Dauer-Wellen
 4,50
3opf-Giebert
 nur Leipzig, Oct. 33

Billig
 billiger
 am billigsten
 sind die Stein-
 angehen in den
 Gasse-Setzung.

Bleige-
 Kleider
 Anzüge
 Pullover
 Westen
 Hosen usw.
 Verkaufsstelle bei
H. Schnee Nachfolger
 Gr. Steinstraße 84

Froh begrüßt
 von jedermann werden die
 heilsicheren
Schlachtfeste
 Auch von dem veranstaltenden
 Gastwirt werden Sie es
 aber erst dann, wenn viele,
 viele Gäste kommen,
 die kommen — wenn der Zeit-
 punkt des Schlachtfestes in der
 „Soale-Zeitung“
 erscheidet wird.

Stets die
 neuesten,
 elegantest.
 und immer
 billigen

Kinderwagen von RM. 41.— an
Faltwagen von RM. 25.— an
Stebenwagen von RM. 7.50 an
Puppenwagen von RM. 7.90 an
Puppenkorbwagen von RM. 1.25 an
Wäschertragen von RM. 2.90 an

Bruno Paris
 Kleine Ulrichstraße 2
 bis D-Platz 9
 3. Minuter vom Markt

Tack
 Der gute Schuh für Alle

Verkaufsstelle
Halle (Saale), Leipziger Str. 11
Aschersleben, Breite Straße 14
Bernburg, Karlplatz 28
Dessau, Askaniische Str. 139/141
Köthen L. Anh., Schalaunische
 Straße Octalbl. 27
Nordhausen a. H., Rautenstr. 44
Wiltheberg (Bez. Halle), Schloß-
 straße 1

Anzeigen
 schaffen Umsatz