

Aus der Stadt Halle

Straßenbahnzug auf dem Bürgersteig

Zwei Wagen der Linie 7 entgleist / Durch Glühbirnenleuchte Menschen nicht verletzt

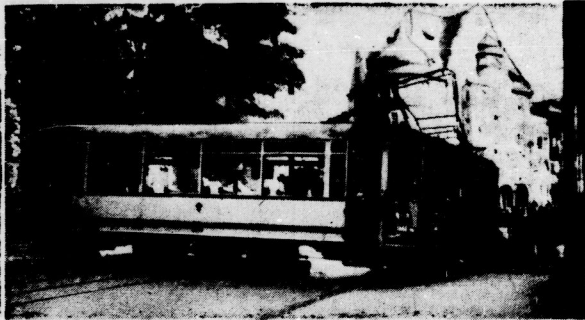
Das Polizeipräsidium Halle meldet: Am Samstagabend, dem 22. Mai, gegen 10.45 Uhr brach am Leipziger Turm ein Motorwagen der Straßenbahnlinie 7 mit Anhängern aus den Schienen, fuhr gegen die Bordsteine der Verkehrsinsel im Schloßgäßchen und drehte sich. Der Anhänger land dann quer über der Fahrbahn. Dabei wurden ein großer Lichtkabeltraher, ein Besenweiser für Fernverkehr, eine Gebotskassette und ein Schild Wegkreuzungstafel umgeworfen. Verletzt an Menschen nicht, an Sachen Schaden. Der Straßenbahnverkehr wurde durch Umkleien aufrechterhalten; das Verkehrsleitungsamt war zur Stelle.

So harmlos dieser Unfall auch, gemessen an seinen Folgen, erscheinen mag, so gefährlich ist er tatsächlich gewesen, und nur die fast

gegen den Motorwagen, genauer gesagt, gegen die Kupplung, aufgetragen sein. Die Schuld war noch darauf, gewaltig, daß der Anhänger — gehalten von der Kupplung — herumgeschwenkt wurde wie ein Spielzeug und höchstwahrscheinlich seitlich umgefallen oder gegen die Anschläge hingelassen.

wenn er nicht noch eben und eben mit dem letzten Teil der rechten Seite gegen einen der großen eisernen Bogennägel geschlagen wäre, der einloch wegbrach und in die Anschläge hineinfiel.

Dabei wurde aber der Schwung des Anhängers so gesteuert, daß er quer zur Straße stehen blieb und — nichts, buchstäblich nichts geschah! Der Anhänger hat lediglich eine kleine Schwamme davongetragen, der Motor-



Phot. Nejenbaum

wärchenhaft anmutende Verletzung aufsehender glücklicher Umstände hat hier eine Katastrophe verhindert! Wie die vom Unfallkommando weithin nachgezogene Bahtrichtung zeigte, ist der Straßenbahnzug am Leipziger Turm aus den Schienen gefahren und in wilder Fahrt auf die Verkehrsinsel mitten vor dem Leipziger Turm zugelauert. Wäre er völlig dagegen gerannt, so wären wahrscheinlich die Wagen umgefallen! So aber prallte der Motorwagen nur mit dem linken Vorderrad gegen die Bordsteine, der Anhänger ist wahrscheinlich seitwärts geschleudert und hat an dem gefährlichen Punkt vorbeigekommen.

Nicht darauf kam die Motorwagen den Bordstein an der Ecke Schloßgäßchen-Leipziger Straße, land hier einen Widerstand an den Steinen, in die eine Räder gerieten wurde, koste einen Straßenbahnwagen, welcher nun, zerlegt die Abstreifen und kam endlich zum Stehen — kann zwei Schritte von der Hauswand entfernt, an der zwei Personen stehen und darauf an Menschenleben entstehen können!

Der Anhänger land nun aber an dem Motorwagen ein Gemisch, ist diesen buchstäblich an seine eigene Räder völlig herum und stellte ihn mit der Vorderseite nach dem Leipziger Turm zu! Der Anhänger muß also mit einer ganz umgekehrten Richt-

wagen dagegen ein Trittbrett und ein paar Füße unter dem Wagen verlorene, und ein Trittbrett an ihm ist leicht verbogen.

Seine Federleuchte ist zerplatzt, seinem Menschen auch nur ein Quäken geträumt!

Dabei ist die Rente der glücklichen Umstände aber noch nicht ganz genannt: Denn an einem anderen Tag wäre hier leichtester Verkehr gewesen, die Folgen wären also ganz furchtbare gewesen. Wiederrum zu einer anderen Stunde, also gegen 18 oder 19 Uhr wäre der Unfall mitten in den lebhaftesten Verkehr beim fahrenden Reisefahrer, Omnibusse und Ausflügler geschlagen. Also auch in diesem Falle wären die Folgen unübersehbare gewesen.

Die Polizei, die sofort zur Stelle war, hatte außerordentlich viel zu tun, um die vielen Hunderte Zuschauer zurückzuhalten, die es sich nicht nehmen lassen wollten, möglichst aus nächster Nähe zu beobachten, wie mit dem Schneidbrenner die Kupplung der Wagen zertrümmert mit Hebeln, Bindern und Meißelarbeit die schweren Wagen hochgehoben, auf Eisenplatten gelegt und durch Arbeitswagen und Ketten wieder in die Gleise gezogen wurden. Der Straßenbahnverkehr ist völlig zerstört und auch der Lichtmast ist unbrauchbar; denn kein Mast ist abgebrochen, das Oberleitungsnetz mit einem Schneidbrenner abgebrochen worden.

Auf der Brannen Messe:

Milchweib-Brot gratis und gratis.



Ganz Deutschland ist jetzt eine einzige Milchweib-Region. In nichts umkommen und für die ohne Not nichts gekauft werden darf. Und wie in einer guten Hauswirtschaft möglichst nur das verzehrt wird, was der eigene Garten liefert, so verzehren wir darum möglichst nur das, was in eigenen Lande wächst. Wie aber auch in einer guten Hauswirtschaft immer das geerntet wird, was der Garten gerade am meisten liefert, damit nichts umkommt, so soll es auch in unserer großen Volkswirtschaft sein und alles, was verbraucht werden, was wir haben.

Für die landwirtschaftlichen Gebiete in der Nähe der großen Städte und Industriegebiete bestehen gute Absatzmöglichkeiten für ihre Milch, dagegen haben wichtige und große Milchweibgebiete, die weiter entfernt liegen, für ihre Erzeugnisse keine Abnehmer. Was soll nun mit dieser Milch werden? Fast gar nichts, doch ein so hochwertiges Nahrungsmittel einfach nur darum wertlos sein sollte, weil der Weg vom Erzeuger zum Verbraucher zu weit ist. Die Lösung, die die unsere Milchweib-

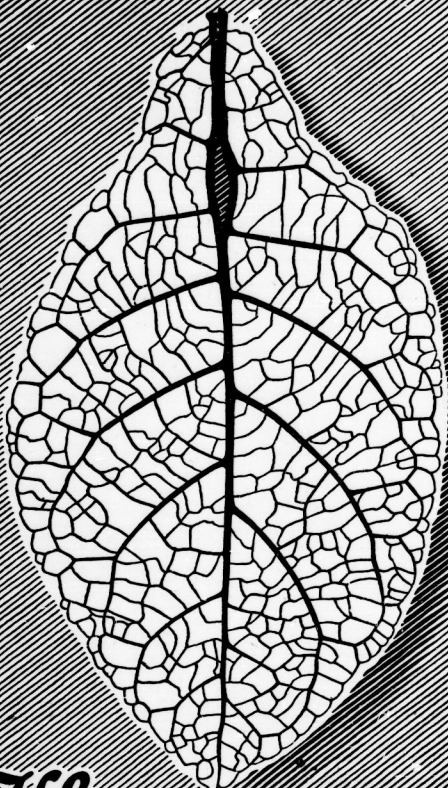
Region haben und ohne deren Fürsorge es uns sicherlich schon manchmal sehr abel erlangen wäre, haben einen Weg gefunden. Unsere Bäder haben jetzt nämlich auf ihren Vorhöfen ein Milchweib-Produkt von besonderer Güte — und schon ist der Milchüberfluß richtig verwertet!

Wie es im Einzelnen vor sich geht, daß ohne große Transport Schwierigkeiten und Kosten die Milch vom Allgäu, von Ostpreußen und aus anderen Gebieten zu unseren Bädern nach Halle kommt, das zu erklären, ist in Kürze unmöglich. Nur wie das neue Milchweib, mit seinem offiziellen Namen „Milchweibbrot Type 815“ genannt, hergestellt wird, das ist leicht erklärt. Denn aus der „Brannen Messe“ hatten die hallischen Bädermeister am Mittwoch vor aller Augen solche Milchweibbrote, schmecken sie in Scheiben und geben jedem, der da wollte, eine Kostprobe sauber verpackt und umhüllt, so Gelegenheit bietend, das neue Brot kennen zu lernen.

Dieses neue Milchweibbrot ist aus reinem, etwas körnigerem (also feiner) ausgekostetem Roggen unter Zusatz von 5 Prozent Milchweibpulver in der üblichen Weise hergestellt und zeichnet sich aus durch eine schöne, helle Farbe, leichte Bekömmlichkeit, feinen oder kräftigen Geschmack und sehr hohen Nährwert. Es gehört zu dem sogenannten „Spezialbrot“, ist aber im Preis für das Pfund nur um einen Pfennig höher, als das bei uns übliche Graubrot und darf nur von den Bädern hergestellt werden, die dazu die besondere Erlaubnis des Milchweibbrotverbandes besitzen!

Hallische Bädermeister, die diese Erlaubnis seit einiger Zeit besitzen, berichten über ihre Erfahrungen, daß sich im Anfang das Brot nur langsam eingeführt habe, wie das ja bei allen neuen Brotformen sei. Nachdem aber hätte sich eine Rente und sehr rasch eingeführt, weil das Brot sehr gern gegessen werde. Ein schöner Beweis dafür, daß die „hauswirtschaftliche Sorge“ nicht nur für unsere Milchweibgebiete gilt, sondern — auch für alle Milchweibgebiete!

Bild-Schema im Durchleuchtungsapparat



Klax und rein

Durch doppelte Fermentation

Alles, was je an Liebe und Sorgfalt für ein Naturprodukt aufgewendet wurde, erfüllt die Pflege für unsere »R6« Tabake, die in ihrer Reinheit das Beispiel höchster Vollkommenheit darstellen.



Doppelte Fermentation 4s

Die letzte Verantwortung

Wagend in einem Weltspiel... Die Verantwortung... Die Verantwortung...

Das Leben selbst, nein, das gibt... Die Verantwortung... Die Verantwortung...

durch ihr Blut vorbestimmten Deutschen... Die Verantwortung... Die Verantwortung...

Nach Freiburg unterwegs

Deutschlandflieger wieder gestartet... Nach Freiburg unterwegs...

„Normandie“ auf Jungfernfahrt

Auf dem Wege nach Neuport... „Normandie“ auf Jungfernfahrt...

Häuser vor Sturm umgerissen

Seltiger Orkan über Bulgarien... Häuser vor Sturm umgerissen...

30-Zehrerleiter bei Dr. Goebbels

Reichsminister Dr. Goebbels empfing... 30-Zehrerleiter bei Dr. Goebbels...

Der Blitz entzündete die Sprengladung

Zwei schwere Unglücksfälle durch... Der Blitz entzündete die Sprengladung...

die ganze Vorderfront des Hauses zum... Der Blitz entzündete die Sprengladung...

30 Feuerwehren bekämpfen einen Brand

Großfeuer in einem pommerischen Dorf... 30 Feuerwehren bekämpfen einen Brand...

Zwei folgenschwere Gasexplosionen

In Reichenau und in Neu York... Zwei folgenschwere Gasexplosionen...

Ein Förderer stand in Flammen

In Hienhagen brach auf dem Förderer... Ein Förderer stand in Flammen...

Reise

Reise... Reise...

Zeitschriften-Verleger tagten

Ein Vortrag: „Das Bild als Basis“... Zeitschriften-Verleger tagten...

Die deutschen Nahrungsmittel-Chemiker

in Trier... Die deutschen Nahrungsmittel-Chemiker...

30 Grad Hitze in Indien

Ganz Indien ist von einer großen Hitze... 30 Grad Hitze in Indien...

Reise

Reise... Reise...

Zeitschriften-Verleger tagten

Ein Vortrag: „Das Bild als Basis“... Zeitschriften-Verleger tagten...

Die deutschen Nahrungsmittel-Chemiker

in Trier... Die deutschen Nahrungsmittel-Chemiker...

Altes Theater Leipzig

„So ein Mädel“ - „Aegen und Wind“... Altes Theater Leipzig...

Reise

Reise... Reise...



Berliner Börse vom 29. Mai

Table with 2 columns: Deutsche Anleihen and Goldpapiere. Lists various bond types and their prices.

Table with 2 columns: Verkehr-Aktien and Industrie-Aktien. Lists various stock categories and their prices.

Table with 2 columns: Wechsel and Renten. Lists exchange rates and interest rates.

Mitteldutsche Börse

Vereinigt: Halle, Leipzig, Dresden, Chemnitz, Magdeburg Leipzig, den 28. Mai 1935

Table with 2 columns: Die festverz. Werte and Industrie-Obligationen. Lists fixed interest values and industrial obligations.

Table with 2 columns: Industrie-Aktien and Wechsel. Lists industrial stocks and exchange rates.

Table with 2 columns: Versicher.-Aktien and Fremdwähr. Lists insurance stocks and foreign currencies.

Advertisement for 'Huth' featuring a woman's portrait and text: 'Huth... mehr noch als allen begeistert denn'.

Advertisement for 'Schuhe von Königsberg' featuring a shoe image and text: 'Schuhe von Königsberg... mehr noch als allen begeistert denn'.

Advertisement for 'Keine Originalzeugnisse' featuring a shoe image and text: 'Keine Originalzeugnisse'.

Advertisement for 'Kirchliche Nachrichten' listing church events and services.

Advertisement for 'Spitzen-Leistungen der Mode 1935' listing various fashion items and prices.

Advertisement for 'SZ-Kaffeefahrt' listing coffee tours and other services.

Familien-Nachrichten

Ihre Vermählung beehren sich anzuzeigen
Helmut Baumberger
Irmgard Baumberger
geb. Helmholz
(Magdeburg) am 29. Mai 1935
Schleittau(S.)

Dank
an denen, welche unsere kriegsgegangene Schwester
Frau **Johanna Strömer**
zu Grabe geleitet. Besonderen Dank Herrn Pfarrer
Hase für die zum Trost aller gereichten Worte.
Dank auch dem Tierärztverein, der Frauenschul-
kassette für ihre aufopfernde Teilnahme.
Die in den Ferien weilenden Geschwister

Familiennachrichten
(Eus Familiennachrichten
und nach Familienangehörigen)
geboren:
Halle a. S.:
Hilf:
männlich Hans Wroß,
33 Jahre, 614 Zentim.
männlich geb. 2. 6. 1906.
Hilf:
männlich Hans Wroß,
33 Jahre, 614 Zentim.
männlich geb. 2. 6. 1906.
Hilf:
männlich Hans Wroß,
33 Jahre, 614 Zentim.
männlich geb. 2. 6. 1906.

**Zum schönen Pfingst-Gedek
ein gediegenes Tüffel-Bestek**
In meiner großen, ständigen
**Besteck-
Ausstellung**
im ersten Stockwerke meines
Geschäftshauses finden Sie zu
vorteilhaften Preisen
sicher das, was Sie suchen.
Seit 49 Jahren
Juwelier Tittel
Allbewährtes Besteckhaus
im Erd. Schmeerstr. 12

Zitronensyrup . . . Pfd. 55.5
Himbeersyrup
m. Kirschsch. . . Pfd. 55.5
Rübensaft . . . Pfd. 27.5
Sole-Syrup, hell Pfd. 40.5
Zitronat-Syrup . . . Pfd. 45.5
Meine sämtlich gerösteten
KRAFF'S
werden auch Ihrem Geschmack
entsprechen.
Machen Sie bitte einen Versuch
das 1/2 Pfd. zu 70.5
Louis Eisfeld
Inh. H. Mannsfeidt
Brüderstr. 15, am Markt - Ruf 208 85

Ihre Pfingstinkäufe
wieder
im guten Spezialgeschäft
**Arnold
Obersky**
Halle (Saale) Leipziger Str. 103

Öfeln Fein, liebne Luft!
Wie geht es? **Hoffentlich gut!**
Na, bei solchem schönen Wetter freut man sich ja auch, daß die Wohnung mit
Peradura-Oel, -Lack und -Trockenfarben
gestrichen ist. Na, und die **Tapete**, fein, was? Sehen Sie, so bekommt
man für wenig Geld alles, was zum Streichen u. Tapetieren nötig ist, bei
FARBEN-KRAMER Telefon 21465
HALLE (SAALE) Auch Baustoffe,
Mittwoch 9-10 **Zement, Dachpappe** sowie die berühmte **Idovornl-Emalle** und
die nicht gelb werdende **Deutschland-Emalle** erhalten Sie bei mir

Gräbner
für frische
Blumen . . . 0.25
Friedhofstraße
0.25
Sobel
Das Haus der
vollständigen
jetzt Leipzig, Str. 10

Hämorrhoiden
sind lästig. Eine einzige der **Gratia** Proben, welche
wir versenden, um jeden von der Wirkung unseres
Anuvalin
zu überzeugen, wird Ihnen schon neue Lebensfreude geben. Versuchen
Sie noch heute eine Probe umsonst und portofrei von **Anuvalin**,
Berlin W 62, A-Teileung 87

Ein moderner
sparsamer Gasherd
der Wunsch einer jeden Hausfrau
Licht und Wärme
Zahlungs erleichterung
durch den R-Zahlplan
G. m. b. H.
Große Ulrichstraße 54

Zarte Schweineschnitzel 98 Pf.
Schweine-Leber 90 Pf.
Kalbs-Leber . . . 72 Pf.
Schweinelebern . . . 72 Pf.
Hühner ohne Darm 88 Pf.
Essen Sie Spargel
Dann bitte dazu als Braten
kleine geputzte
Käbler Rollen 80 Pf.
1 Stck. von 1 Pfd. an
Käbler Kamm 85 Pf.
Zarte Rouladen 88 Pf.
Zarte Rinderbraten 88 Pf.
Geräucherter deutscher Speck 78 Pf.
Dicke Rippen . . . 58 Pf.
A. K.-Mettwurst 88 Pf.
Molkerei-Butter 1 Stck 72 Pf.
Himbeer-Saft 1 Pfd. 58 Pf.
A. Knäusel
Butter, Wurst
Fleischwaren

Ab 1. Juni
PORZELLAN-STIEF
im Zentrum der Stadt
Große Steinstr. 82
(Haus neben Gummi-Bieder)

Geschäfts-Übernahme
Dem geehrten Publikum von Halle a. M. Gemündorf sowie allen
unsern lieben Freunden und Bekannten zur gef. Kenntnis, daß
wir am 1. Juni die Bewirtschaftung von
Möllers Rosengarten
übernehmen. Es wird unter einzigem Betrieben sein, den guten
alten Rot des Rosenzartens zu erhalten, und wir bieten zur Küche
und Keller nur das Beste. Zum Glanzklang gelangt das gute
H. Beck's Bier und Süss dinkel. Ein regen Zuspruch
Friedrich Knabel u. Frau
Eröffnungsfest am 4. Juni ab 18 Uhr

S. O. S.
Der Rettungs-
anfer aus Selbst-
verleihen
ist die „Kleine“
der Saale, die
Staub befördert
licht laufen
auch schon die
Angebot ein

Extra billiges
Koffer
Angebot
Reisekoffer
mit 2 Springschloßern
46 cm 45 cm 50 cm 55 cm 60 cm
2.25 2.45 2.75 3.15
Stadtkoffer für Kinder . . . 0.28
Stadtkoffer mit Springschloß . . . 0.68
Stadtkoffer schwarz Lack, mit
Infaß, 2 Springschloßer . . . 1.10
Pullmann-Reisekoffer mit Metall-
ecken, 2 Schloßer, 50 cm . . . 1.95
Haltkoffer . . . 1.10
Rucksäcke . . . 0.58
Rucksäcke mit Lederriemen . . . 1.10
Rucksäcke m. Vortasche u. Leder-
riemen . . . 1.95

Sobel
Das Haus der vollständigen Preise
jetzt Leipziger Straße 10

Vertrauensstellung
An der heutigen Zeit findet man
leider eine große Menge von
Schlichte u. ed. halter, für an die
maßgebenden Persönlichkeiten
Bank, Industrie und Handel
nicht zu werden, die an die
jenigen, die Arbeit geben
Da die „Saale Zeitung“ eine
ist in Arbeitgeberkreisen, so
wird empfohlen es sich eine
Anzeige in der „Saale Zeitung“
unter der Rubrik „Stellungs-
suche“ zu lassen. Die
Anzeigen zu einem sehr
Wortpreise berechnet werden

Nachschreibung in Zivil- und Strafsachen
Auskunft kostenlos. **Merseburger Str. 3**



Eis-Schränke
Das kleine Kühlgerät
für jedermann . . . RM. 20.-
Eisschrank 36.-
mit Fußgestell . . . RM.
Eisschrank 49.-
normaler Höhe, für d. Haus-
halt, besond. preisw. RM.
Eisschränke
in größeren Ausmaßen für Gastwirt-
schaften, Fleischereien usw. usw.
Eisschränke
für Leuna-Trockeneis!
Elektrische Kühlschranke!
Leonhardt & Schiesinger
Inhaber **Curt Leonhardt**
Ammerdorf Halle Leuna

Bruchleidende
tragen das seit mehr als
20 Jahren erprobte
Spranzband
U. R. P. 542187
aus Gummiwand, ohne
Feder, ohne Schenkel-
riemen, trotzdem unbe-
dingt zuverlässig.
Mein Vertreter ist kosten-
los zu sprechen (auch für
Frauen und Kinder)
am Sonnabend, 1. Juni 9-11 Uhr, Halle,
Hotel Weitzgasse am Stadthof.
Der Erfinder und alleinige Hersteller:
Hermann Spranz, Unterkochen
(Württemberg)

Wo finde ich eine
gute Auswahl?
über 200 Kinderwagen
und Kinderfahrzeuge
mit schönen Verdeckpannen,
RM. 28.-, 32.-, 41.-, 48.-,
54.- usw.
über 200 Wochenend-
wagen RM. 12.50 - 14.-
16.-, 18.50
Zweitwagen,
Stufenwagen garniert und
ungarniert
Korb-Lühr
Untere Leipziger Straße

Alles zum Pfingstfest!

So vielseitig sind unsere Angebote und so preiswert unsere Qualitätswaren:

Polobluse
Trikot Charm., luftig gestreift, mit Seiten-
tasche RM. 3.60
Mädchen-Pullover
aus Marokkoseide, mit hübscher Garnierung,
in verschiedenen Farben. Gr. 3 RM. 2.55
Damen-Pullover
aus Fischergarn, mit modernem viereckigen Aus-
schnitt und Knopfgarnitur RM. 3.75
Schürze
Juniperform aus gutem Kreton mit bur-
nem Beatz RM. 1.10 0.88
Damen-Handschuhe
künstliche Wascheide Schlupforn RM. 1.28 0.98

Damen-Strümpfe
Marokkoseide mit klein. Schönen
Lichtern RM. 0.98 0.68
Damen-Strümpfe
Marokkoseide, bräunlich und hal-
ber RM. 1.45 1.18
Herren-Socken
Baumwolle mit Kunstseide, hübsch
gemastert RM. 0.58 0.38
Herren-Sportstrümpfe
farbig meliert, strapazierfähige Qua-
lität RM. 0.58 0.84
Herren-Oberhemden
aus hübsch gemusterten Stoffen,
mit losem Kragen RM. 4.50 4.25 3.75
Kaffee- u. Gartendecken
ganz große Auswahl, wird preiswert
. RM. 2.25 1.95

Garnituren
gestreift, Kunstseide in Pastellfarb. Hemd und
Schlupf. Gr. 42 RM. 2.50
Unterkleid
Charmeuse, mit hübschen
Motiven RM. 3.95 2.25 1.98
Schlupfer
in den Farben dazu passend RM. 1.98 1.68 1.38
Damen-Sportgürtel
aus gutem Drell, mit Gummistreifen und sei-
lichem Schluß RM. 0.88

Damen-Schals, Dreiecktücher und Kragen 1.45
ganz reizende Neuheiten in gewaltiger Auswahl

Biermann & Semrau
Am Markt

