

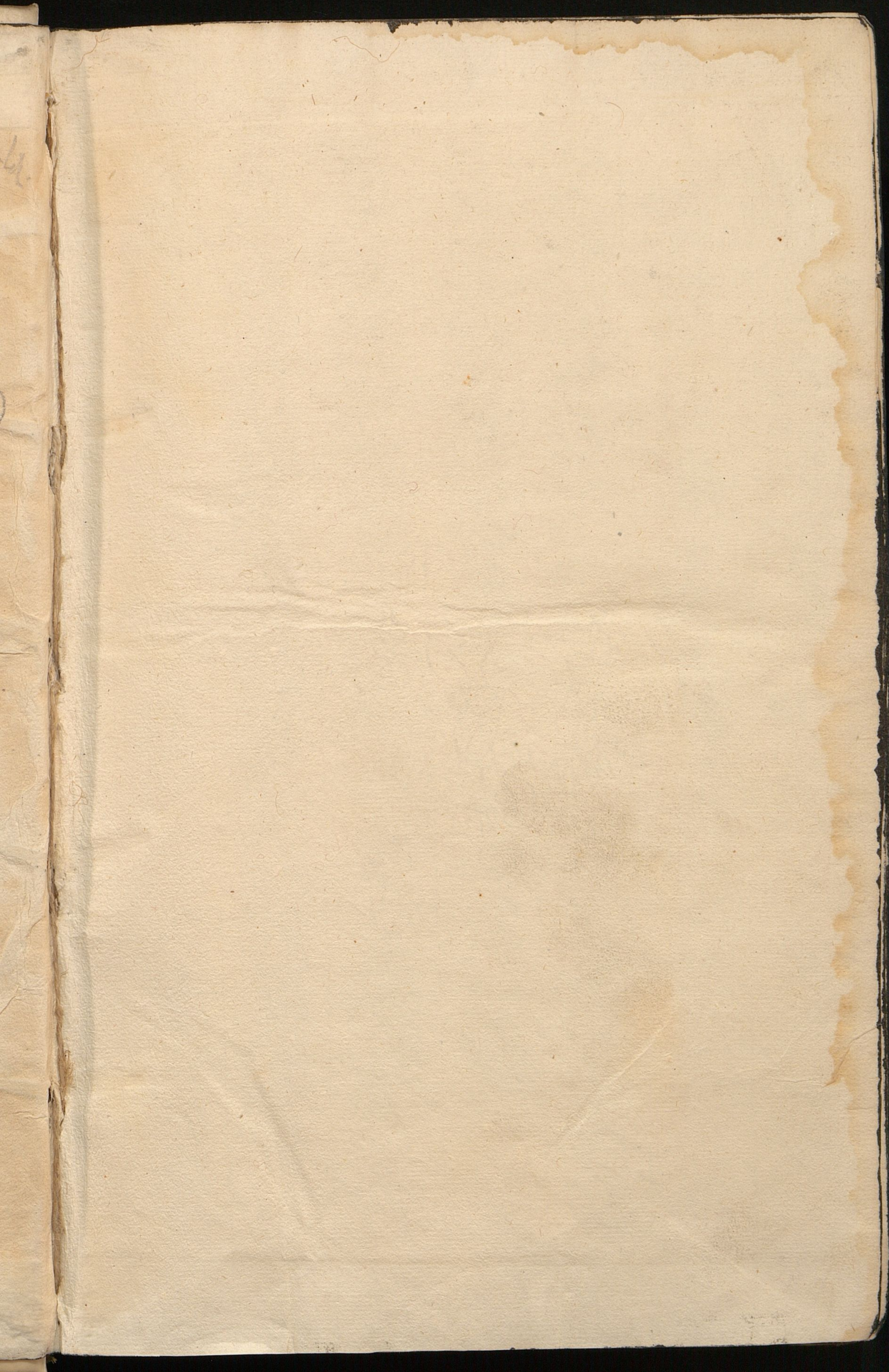
NSBEN
v
232

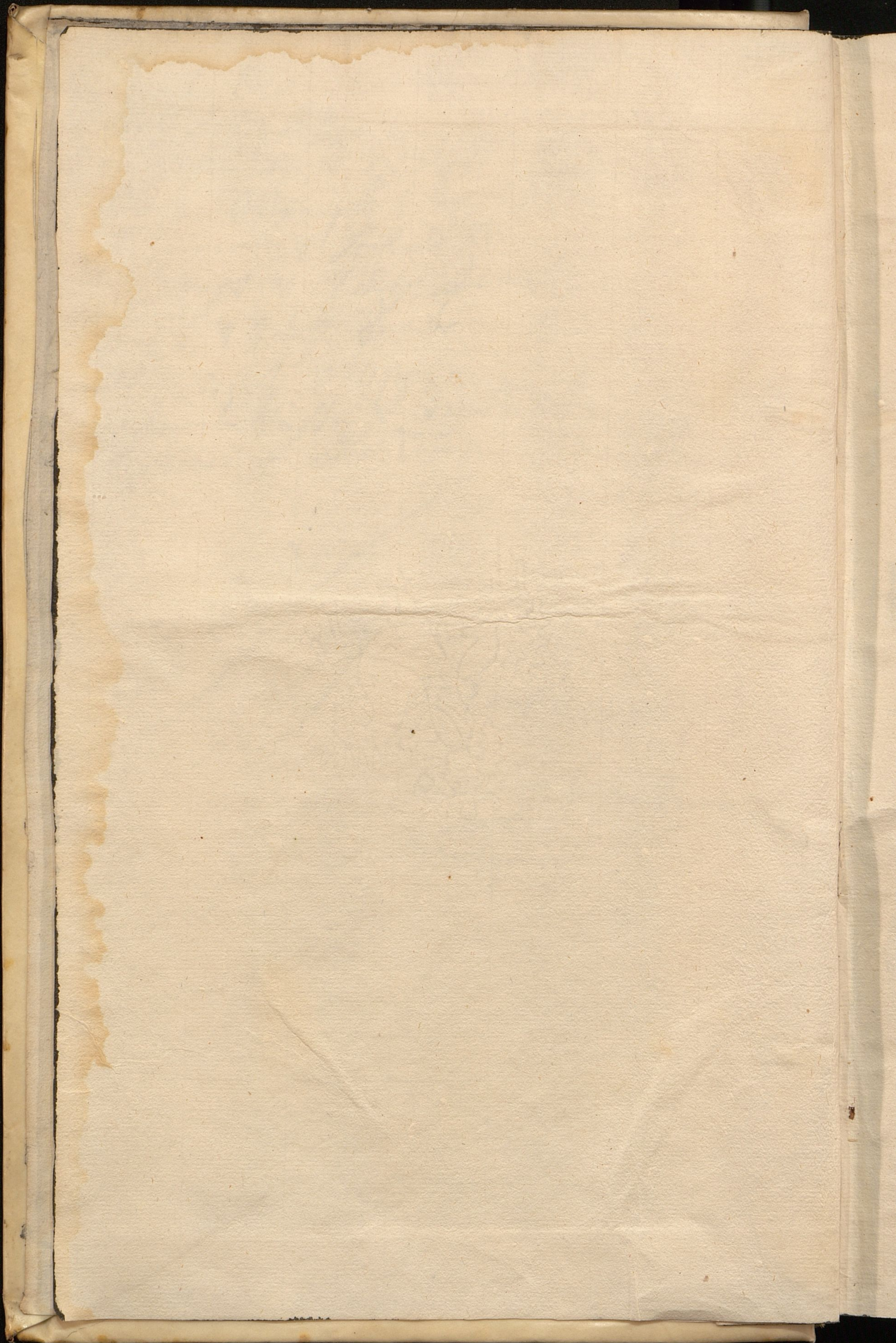
In sprach, Konrad von Harnstab
 von Platen gab von Benning
 Landgraf von Thüringen gab von Markgraf
 Obis von Bistum gab von Benning
 Einmann von Anhalt Köter
 Landgraf von Veltz Junior
 Landt. v. Veltz Junior
 In Ludw. v. Oppen
 In gefamte Käfer v. Dinst gab v. L. n.
 In Gheiler v. Dinst

~~N. i. 232.~~
~~N. 20~~

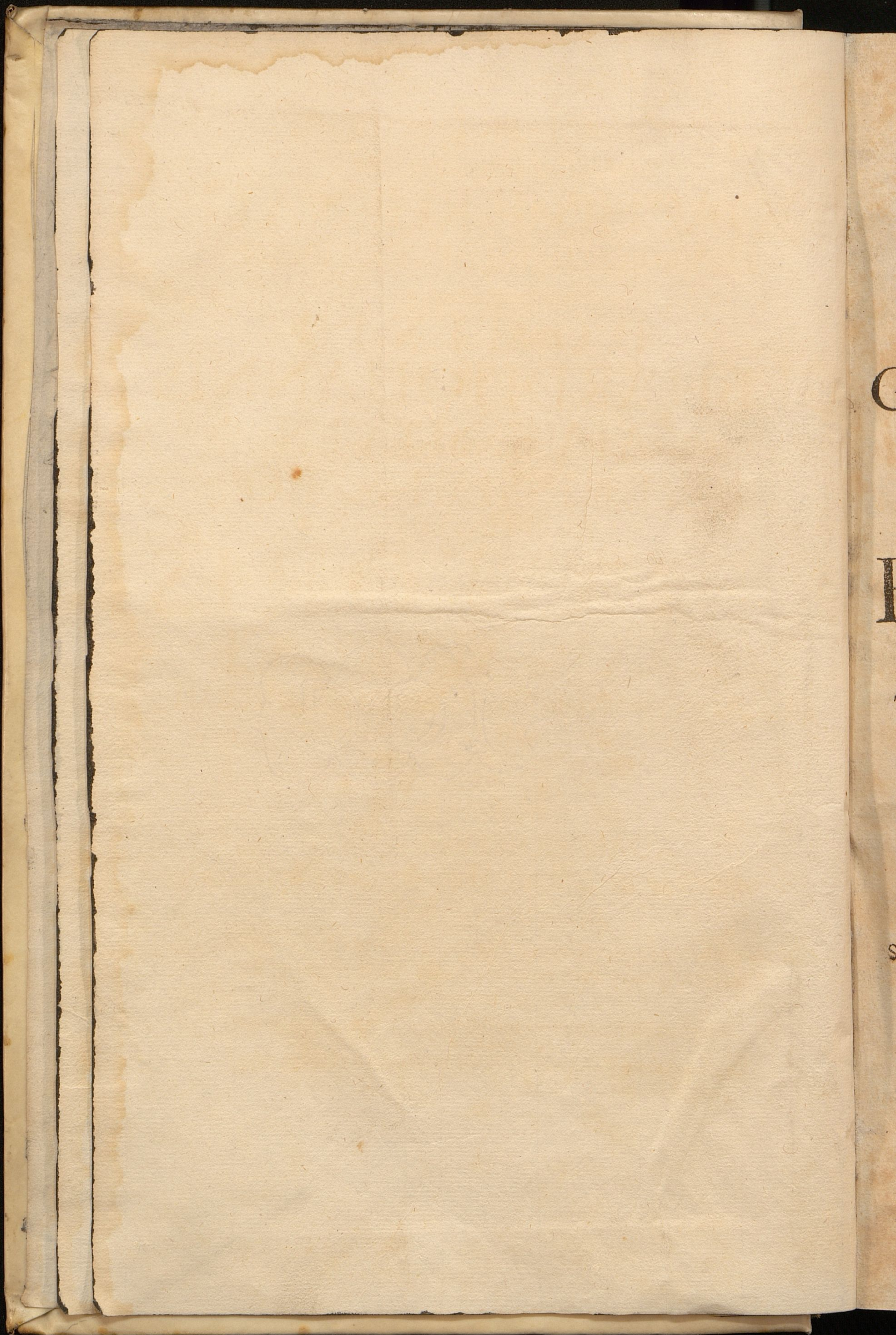
10 Kercheurpredigt
 Aufzählung unter dem Namen
 Aufgen.











DECESSUM PRÆMATURUM

In Oculis Omnipotentis Pretiosum

JOACHIMI RHENATI

LEHBRECHTS DE ALVENSLEVEN

Perillustris Parentis

DOMINI

GEBHARDI JOHANNIS

DE ALVENSLEVEN

SERENISSIMI AC POTENTISSIMI

ELECTORIS

BRANDENBURGICI

TRIBUTORUM DIRECTORIS SUPREMI

ET CONSILIARII PROVINCIALIS

In Ducatu Magdeburgensi Meritisfimi

FILII JUNIORIS

Reverenter Colit

ADAM CORTREIUS Ictus

Provincialis In Ducatu Magdeburgensi Syndicus

Sapient. IV. vers. 13. & 14.

Sanctificatus Brevi Implevit Longa Tempora; Grata Enim Domino Erat
Anima Ipsius; Propterea Festinavit Eum Tollere Ex
Medio Improbis.

MAGDEBURGI,

Typis Johannis Danielis Mülleri, Elect. Brandenb. Typogr. 1699.



DECESSUM PRÆMATURUM

In Oculis Omnipotentis Patris

JOACHIMI RHEINATI

LEHRRECHTS DE ALVENSLEVEN

Perillulris Patris

DOMINI

GEBHARDI JOHANNIS

DE ALVENSLEVEN

SERENISSIMI AC PO-

TENTISSIMI

ELECTORIS

BRANDENBURGICI

TRIBUTORUM DIRECTORIS SUPREMI

ET CONSILIARII PROVINCIALIS

In Ducatu Magdeburgensi

FILII JUNIORIS

Reverenter Collis

ADAM CORTREUS ICUS

Provincialis in Ducatu Magdeburgensi Syndicus

Capitulum N. 13. v. 14.

Sanctissimus Brevis Implevit Longa Tempora; Grata Finis Domino Erat

Anima Ipsius; Properea Felicitate Eum Tollere Ex

Medio Improbitatis.

MAGDEBURGI

Typis Johannis Danielis Müller, Elect. Brandenburg. Typogr. 1655.





Aeternitati!

Secedite Mortales Secedite

Quid Obstrepitis? Quid Ejulatis?
De Vinculo Paterni Amoris Erepto.

Vivit

Quem Mortuum Esse Creditis

Vivit

IOACHIM RHENATUS LEHBRECHT

DE ALVENSLEVEN

Decessus Ejus Illustris Ac Fortunatus

Consummatus In Brevi

Explevit Tempora Longa

Placita Namq; Domino

Anima Ipsius

Properavit De Medio Iniquitatis

Non Perit Sed Migravit

Vocantur Ante Tempus Boni

Ne Crucient Ipsos Mali

Vivit In Terris Adhuc

Ossa Quamvis Ejus Recondita

Prognatus De Stemmata Splendidissimo

Nun-

Nunquam Morituro
Stipite Ante Duodecim Secula
Satis Radicato
AUSPICIO CAROLI MAGNI
ALBIONEM PERILLUSTRIS ALVENSLEVIÆ
GENTIS

Qva Nulla In Genere Heroum
Antiqvior
Nulla Excelsior
Pariter Ac Comitatus Alvensleviensis
Conditozem
Trans Albim In Saxonia Inferiori
Dominatorem
Anno Orbis Redempti Octingentesimo
Qvinto

Paulo Ante Una Cum Witikindo
Principis Angariæ Et Saxonum Duce
Paderborni Sacris Christianismi
Initiatum

Ad Comitatum Evehensis
Pullulantibus Ab Hoc Radice
Comitibus Novendecim

BUSSONE I. RICHARDO I. DITMARO I.
RICHARDO I. BUSSONE II. SIGFRIDO I.
HATTONE I. DITERICO I. BUSSONE III.
SIGFRIDO II. HATTONE II. DITERICO II.
RICHARDO II. CUNRADO SIGFRIDO III.
DITMARO II. GEBHARDO BUSSO-
NE IV. ALBERTO,

Rerum

Rerum Gestarum Gloria Ætatem
Degentibus
Qva Et Coruscant
Qvi ab Illis Descendunt
Heroes Per Orbem Terrarum
Decantatissimi
QVIS ENIM NESCIT FRIDERICUM DE ALVENSLEVEN?
Templorum Ordinis Seculo XIII. Magistrum.
QVIS GEBHARDUM?
Eodem Ævo Marchionatus Brandenburgensis
Archi-Mareschallum.
QVIS BUSSONEM?
Seculo XIV. Episcopum Havelbergensem.
QVIS IOACHIMUM GEBHARDI FILIUM?
Seculo Anteriori
In Aula Cardinalis Alberti
Magdeburgensium Archi-Episcopi
Ejusq; Successoris Iohannis Albrechti
Eminentem
Stendaliæ Et Erxlebiæ
Bibliothecam Illustrem
Rerumq; Theologicarum Singularia
Adornantem
Qvem Fallunt Nomina Illustria?
LUDOLPHORUM ET GEBHARDORUM
Hoc Et Antecedente Seculo
In Patria Sua
Spartam Consiliariorum Provincialium
Meritis Egregiis Sustentantium

B

Ast

Omniem Gentem Suam Fulgentissimam

Illustrat

GEBHARDUS DE ALVENSLEVEN

IN GATERSLEVIA NOVA SATRAPA

Et Aulae Archi-Episcopalis Magdeburgensis

Et Martisburgensis Et Gvelfherbutanae

Minister Admirandus

Cujus Ingenuitatem Et Agilitatem

In Componendis Controversiis

Publicis & Privatis

Patria Communis Germania

Et Particularis

In Ducaru Magdeburgensi

Anxie Desiderat

Non Propriis Modo Gestis

Sed Et

Gnatorum Suorum Perillustrium

DOMINI IOHANNIS FRIDERICI

Et

DOMINI CAROLI AUGUSTI

Eheu!

Maturiori Fato Defuncti

In Diversis

Electorum Ac Ducum Aulis

Gloriosa Parentis Vestigia

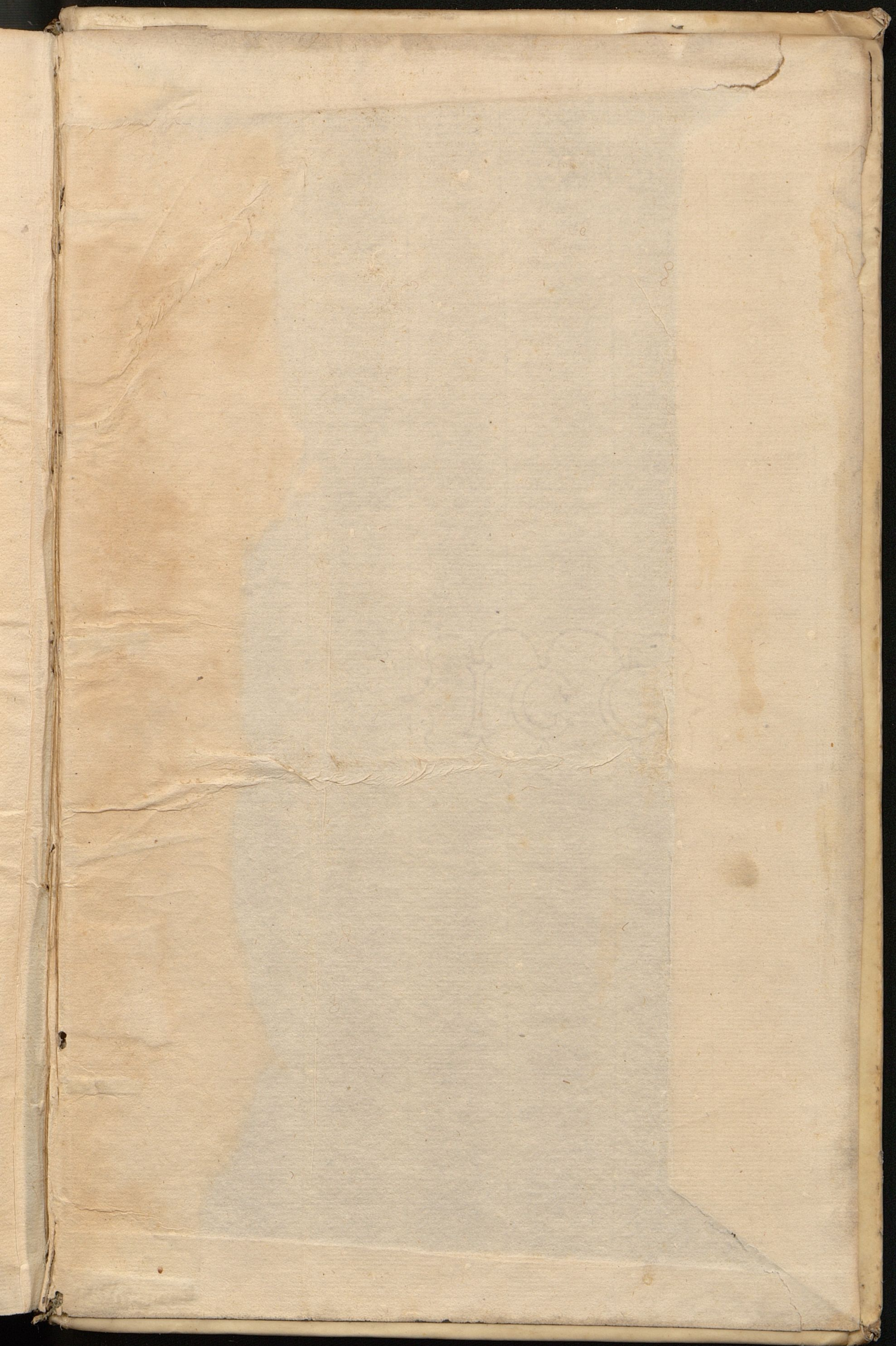
Prementium

Immor-

Immortalis
Sic Vivit In Profapia Sua
Alvenslevius Nuper Exspirans
Vivit Et In Coelis
Ubi Habet Qvicqvid Exoptat
Et Qvicqvid Videt Amat
Iplo Amore Beatus
Ubi Nemo Premitur
Nemo In Gaudio Turbatur
Compellat Nunc Vos
Exploratores Ætatis Suæ
Curiosos
Infans Triumphans
Vixi Quantum Vixi
Qvid Delectat Hic Stare Diu?
Inter Diaboli Gladios
Qvid Est Diu Vivere?
Nisi Diu Torqveri
Qvid Aliud Diu Vivere?
Nisi Malis Diebus Malos Addere
Dies
Mali Sunt Dies Eoq; Pejores
Qvo Diliguntur Magis
Vita Bona Non Est Nisi Beata
Beata Esse Neqvit Nisi Ætema
Ubi Dies Boni Haut Multi

Ast Unus
Properetis Ergo Mortales
Ad Redemptorem Nostrum
IESUM CHRISTUM
Properetis Ad Coelum Sanctorum
Iustorumq; Conventum
Moritur Equidem Iustus
Sed Secure
Mors Etenim Eius Est Praesentis
Vitae Exitus
Melioris Introitus
Quanta Est Dignitas?
Quanta Securitas?
Exire Hinc Laetum
Terris Repente Subtrahimur
Ut In Regnis Coelestibus
Reponamur.
Secedite Nunc.









DECESSUM PRÆMATURUM

In Oculis Omnipotentis Pretiosum

JOACHIMI RHENATI

LEHBRECHTS DE ALVENSLEVEN

Perillustris Parentis

DOMINI

GEBHARDI JOHANNIS

DE ALVENSLEVEN

SERENISSIMI AC POTENTISSIMI

ELECTORIS

BRANDENBURGICI

TRIBUTORUM DIRECTORIS SUPREMI

ET CONSILIARII PROVINCIALIS

In Ducatu Magdeburgensi Meritissimi

FILII JUNIORIS

Reverenter Colit

ADAM CORTREIUS Ictus

Provincialis In Ducatu Magdeburgensi Syndicus

Sapient. IV. vers. 13. & 14.

Sanctificatus Brevi Implevit Longa Tempora; Grata Enim Domino Erat
Anima Ipsius; Propterea Festinavit Eum Tollere Ex
Medio Improbis.

MAGDEBURGI,

Typis Johannis Danielis Mülleri, Elect. Brandenb. Typogr. 1699.



Handwritten notes in the right margin: '1696, 1720', '1699, 1720', '(1642-1700)', 'Magdeburg', 'Buchhändler', 'Müller', 'Sonder'.

Handwritten note: 'Ni 232 (1)'.

