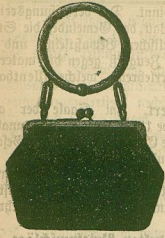




**Albin Hentze, Halle a. S.,**  
39. Schmeerstr. 39

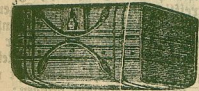


Photographie-Albuns, Damentaschen,  
Portemonnais, Necessaires,  
Cigarrenetuis, Ringtäschchen,  
Cigarrenetuis, Pompodours,

Brieftaschen, Poesi-,  
Schreibmappen, Schreibalbons,  
Unterlagen, Notizbücher,  
Visites, Notizbloes,  
mit, zur und ohne Säcker, sowie größte  
Auswahl in

**Reiseartikeln:**

Reisekoffer, Reisenecessaires,  
Handtaschen, Courirtaschen etc.  
empfehle  
zu bekannt billigsten Preisen.



**L. Woop vormals M. J. Schröder,**

Gegründet 1855. Gegründet 1855.  
Obere Leipzigerstr., Eing. Martinsgasse 12/13,  
früher 12 Jahre Poststraße Nr. 4

**Pariser-Frankfurter Damen-Hüte**

wegen vorgerückter Saison zu bedeutend herabgesetzten  
Preisen.  
**Coiffuren, Trauerhüte.**

**Atelier für Photographie  
und Portraitmalerei**

Geiststraße 50, Hochachtungsvoll  
Lichtenhainer Krug, **Ernst Zapff,**  
Aufnahme bei jedem Wetter.  
Atelier gut geheizt, früher Kauertz & Zapff.

Wachsköpfe, Porzellanköpfe.

**25 Pfennig-Bazar**

Halle a. S., Gr. Ulrichstraße 35  
(aufstehend „Goldenes Schiffchen“),  
empfehle sich als

billigste Bezugsquelle zu Einkaufen  
für

**Weihnachts-Geschenke.**

Pass. Verlosungs-Gegenstände

für Beschäftigten und Vereine.

Puppen u. Puppenbälge, 35 cm. gross 25 Pfg.

**W. Ricks,**

Grosse Ulrichstrasse 34, Ecke der alten Promenade,  
empfehle als passende Weihnachtsgeschenke  
**alle Arten Handschuhe, Cravatten,  
Hosenträger, Herrenwäsche und Strümpfe**  
in reichhaltiger Auswahl und in allen  
Preislagen.

Eau de Cologne und andere Parfüms.

Elegante Handschuhkasten als Zugabe.

**Chin. Thee's**

in allen Mischungen und Preislagen, von vorzüglichem Geschmak und  
Aroma, diesjähriger Ernte, sowie

**ff. Vanille in Schoten** von 10-50 & empfehle  
**Ernst Jentzsch, Leipzigerstr. 31.**

**Preuss. Lotterie-Loose**

3. Klasse 188. Lotterie (Ziehung 15.-17. Decbr. 1890) verleiht gegen Paar:  
Originale: 7/4, 198, 1/2, 99, 1/4, 49.50 Mk. (Preis für 3. und 4. Klasse:  
7/4, 240, 1/2, 120, 1/4, 60 Mark), ferner kleinere Anteile mit neuer Unterzahl  
an in meinem Verlags befindlichen Preuss. Original-Losen pro 3. Klasse: 1/4,  
26, 1/2, 13, 1/4, 6.50, 1/2, 3.25 Mark.

**Carl Hahn, Lotterie-Gesellschaft, Berlin SW., Neuenburger-Strasse 25**  
(gegründet 1898).

**Gas-Coke**

ab Anfang 1. Mart das Getollter,  
frei Gefah 1.15 „  
jedoch nur bei Abnahme von mindestens 14 Getollter.  
Die Verwaltung der Gas- und Wasserwerke.

Am heutigen Tage verlegten wir unser  
**Contor und Verkaufslager**  
aus Leipzigerstrasse 10 nach unserem Fabrikgrundstück

**am Kirchthor 13**

und bitten wir unsere geehrten Abnehmer um Fortdauer des uns  
bisher erwiesenen ehrenden Vertrauens.

Halle a. S., den 28. Novbr. 1890.

Hochachtungsvoll

**Gebrüder Jentzsch.**

**Ida Böttger.**

**Mein Weihnachts-Ausverkauf**

beginnt mit heutigem Tage und bietet vorherrschend:

**Drell - Tischzeuge und Handtücher,**

Gr. Westfälisches Fabrikat, 40% unter Preisliste.

**Bettdecken.**

**Julius Blüthner's  
Pianoforte-Magazin,**

Reparatur-Anstalt.

Halle (Saale), Poststr. 15, I.  
Lager von Harmonium.



Unsere Ausstellung theils tadelloser, theils leicht  
beschädigter Waaren (Muster) findet wie im vorigem  
Jahre

**Poststrasse 10**

vom 3.-24. December d. Jz. halt und bringen wir  
zum Verkauf:

Reisszeuge, Taschenmesser, Spiele,  
Japanartikel, versch. Holz- u. Lederwaaren,  
als: Laubsägen, Arbeitkasten, Mal-  
kasten, Portemonnais, Notes, Albums,  
Schreibmappen u. s. v. Gratulationskarten.

Preise billig und fest!

**Heinicke & Tegetmeyer,**

Mühlgraben 3.

Verkaufsausstellung Poststraße 10.

**Paul Gerber**

Photograph

Alter Markt 1

empfehle seine

sauber scharfe

Arbeiten zu

billigst Preisen

Bis 8 Uhr geöffnet



**Beste nicht tropfende**

**Motard'sche**

**Kronen- u. Tafelkerzen**

in Packeten à netto 1/2 Kilo empfehle

**A. Steinbach,**

hier Drogerie, Köhligstr. 10.

**Rheumatismus**

u. Gichtkrankheiten finden unter  
Garantie des Erfolges durch **C. H.**  
**A. Bergmann, Chemiker u.**  
**Drogist** sichere Hilfe (kein Geheim-

mittel).  
Die Hälfte des Honorars gleich,  
der Rest nach erfolgter Heilung.  
Jeder Kaufe werde sich ver-  
trauensvoll brieflich an **Georg**  
**Haller, Versand-Geschäft, Fried-**  
**ebau bei Berlin.**

**Werkstatt für**

mathem. u. optische  
Instrumente  
Größtes Lager  
Operngläser  
Reisefeldstechern  
Barometern

BRILLEN, KLEMMER  
werden mit  
größerer Feinheit  
u. mit Hilfe der neuesten

Theo. m. opt. m. f. n.  
Mikro/kopen  
Reise u. u. g. sw.  
OPTISCHES  
INSTITUT  
VON  
Jul. Herm. Schmidl.  
Untersuchungs-Apparate  
jedem Auge genau  
angepasst

Jahaber: **Carl Lamprecht.**

Halle a. S. Schmeerstrasse

Nr. 22.

**Weimar-Lotterie.**

Ziehung am 13-16 December.

**Haupt-Gewinn 50 000 Mark.**

Loose in der Expedition d. Blattes.

Expedition des halle'schen Tageblatts, Gr. Ulrichstraße 19, geöffnet von 7 Uhr Morgens bis Abends 7 Uhr