

Wiesen-Verpachtung.

Beabsichtige Donnerstag, den 14. Juni cr., Nachmittags 5 Uhr, den Heuschmitt auf meiner Wiese, hinter den Bahschwiger Weinbergen in Parzellen, meistbietend zu verpachten.

L. Barthel.

Schärpenbänder, Spitzen, Stickereien, sowie Atlas

in allen Farben empfiehlt Frau Ph. Henze, Neustraße.

Für Kurgäste!

Das combinirte Moor- und Fichtennadel-Dampfschwitzbad

sichert in besonders harnnädigen Krankheitsfällen, wo Moorbäder, Electricität und Massage zur Beseitigung des jeweiligen Leidens nicht ausreichen, oftmals noch einen vollständigen Erfolg, entweder allein für sich angewandt oder auch, je nach den Umständen, in Verbindung mit noch anderen Verfahrungsweisen der Wasserheilmethode. Ein Jeder kann gegebenen Falls dasselbe auf seinem Zimmer ganz bequem in Anwendung bringen und erhält alsdann alles dazu Erforderliche zum Gebrauch gestellt. Näheres durch Prospekte, die in der Expedition des Wochenblattes zu haben sind, sowie durch persönliche Besprechungen für welche ich jederzeit zur Verfügung stehe.

Dr. Lübeck.

Annahmestelle

der Dampf-Wäberei und Chemischen Reinigungsanstalt von S. Kehler, Zuhl in Thüringen.
Frau Ph. Henze, Neustraße.

F. W. Richter,

Bad Schmiedeberg Beste Einkaufsquelle

bei solchen Preisen und wirklich reellen guten Qualitäten für Colonialwaaren

Spezialität: geröst. Caffee's (neuest. bewährt. Röstverfahren). Best assortirtes Cigarrenlager.

Confituren, Chocoladen und Cacao. - Haushalt- und Toiletteleifen, sämtliche Artikel zur Wäsche. Drogen, Farben, Parfümerien.

Weinlager. Medizinalweine. Sämereien.

Weiße gestickte Damen-Roben, sowie Kinder-Volants

empfehlen in allen Preislagen Louis Frisch.



Bierfachs Hotel

empfehlen Weißweine von 0,80 Pf. an, Rothweine, Bordeaux von 1,25 M. an sowie Tokayer Ungarweine.

Andenken

an Bad Schmiedeberg

empfehlen in sehr reichhaltiger Auswahl N. Gebler.

Unter Allerhöchstem Protectorate Sr. Majestät des Kaisers.		M.
VIII. Marienburger	1 a	90000—90000
Geld - Lotterie	1 a	30000—30000
	1 a	15000—15000
	2 a	6000—12000
	5 a	3000—15000
	12 a	1500—18000
Loose zum Planpreise à 3 M.	50 a	600—30000
(Porto und Gewinnliste 30 Pf. extra) empfiehlt und versendet der General-Debit	100 a	300—30000
	200 a	150—30000
Carl Heintze,	1000 a	60—60000
Berlin W., Unter den Linden 3.	1000 a	30—30000
Bestellungen auf Loose werden auf Wunsch unter Nachnah. ausgeführt.	1000 a	15—15000

Hotel 3372 Gewinne = 375000

Paul Berndt, Bankgeschäft, Wittenberg

Filiale Coswig i. Anh.
Jeden Freitag von 11—3 Uhr bei Herren **Gebr. Hoffelt** zu sprechen. Parterre, Zimmer links.

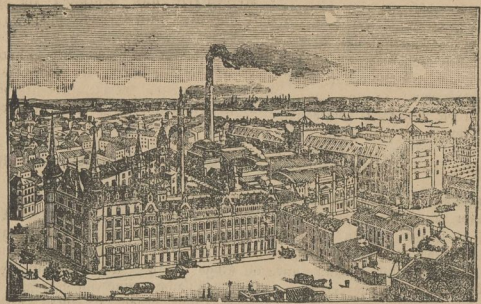
Filiale Jessen:
Jeden Dienstag von 9—11 Uhr bei Herrn **Hauß** (Stadt Berlin) zu sprechen. Ausserdem jeden Viehmarkt vormittags.

Telegramm-Adresse: „**Lotteriebanc Wittenberg**“
Telephon-Anschluss Nr. 23, Giro-Conto: **Dresdner Bank, Berlin.**

Beim Herannahen des Coupons-Termins empfehle ich meine Dienste für sämtliche **bankgeschäftliche Transactionen.**

Die Juli 1894-Coupons werden vom 15. Juni a. cr. ab spesenfrei eingelöst. **Reelle Geschäftsprincipen. Coullante Bedingungen. Fachmännischer Rath.**

Auf meine kostenfreie Verloosungscontrolle mache ich wiederholt aufmerksam.
Paul Berndt,
Bankgeschäft, Wittenberg.



Chocoladen- und Zuckerwaaren-Fabrik von Gebrüder Stollwerck, Köln a. Rh.

Dampfbetrieb: 650 Pferdekraft mit 451 Arbeitsmaschinen.
Ende 1860: 1377 Personen beschäftigt.
Die vorzüglichen technischen und maschinellen Einrichtungen, die gewissenschaftliche Verwendung von nur guten und besten Rohstoffen, und die auf langjähriger Erfahrung beruhende Fabrikationsweise haben Stollwerck's Fabrikate im In- und Auslande eingebürgert.
48 Medaillen und 26 Hofdiplome anerkennen ihre Vorzüglichkeit.
Stollwerck's Chocoladen und Cacaos sind in allen Städten Deutschlands in den durch Verkaufsschilder kenntlichen Geschäften käuflich.

künstl. Düngemittel,

Alte Sorten sowie Speise-, Vieh- und Badelalg; ferner stets frischen **Baukalk**

(Preis pro Ctr. 1 M. 30 Pf., bei 10 Ctr. a 1 M. 25 Pf.) empfiehlt **C. Nuttig.**

Sprach- u. Reiseführer.

Praktisch und leicht fasslich.

- Parlez-vous français? (Franz.) 14. Aufl. Geh. 1 M. 80 Pf., geb. 2 M. 40 Pf.
- Do you speak English? (Engl.) 13. Aufl. Geh. 1 M. 20 Pf., geb. 1 M. 80 Pf.
- Parlate italiano? (Ital.) 6. Aufl. Geh. 1.20 Mk., cart. 1.50 Mk.
- Hable V. castellano? (Span.) 4. Aufl. Geh. 1.20 Mk., cart. 1.50 Mk.
- Fala V. portuguez? (Portug.) 2. Aufl. Geh. 2.50 Mk.
- Spreek Gij Hollandsch? (Holl.) 3. Aufl. Geh. 1.50 Mk.
- Talar De Dansk? (Dän.) 2. Aufl. Geh. 1.50 Mk.
- Talar Ni Svenska? (Schwed.) 2. Aufl. Geh. 1.50 Mk.
- Mluvite cesky? (Böhm.) Geh. 1.50 Mk.
- Tud on magyarul? (Ung.) 2. Aufl. Geh. 1.50 Mk.
- Mowiz Pan po polsku? (Poln.) Mit Aussprache. 2. Aufl. Geh. 2 M.
- Sprechen Sie Russisch? Mit Aussprache. 3. Aufl. Geh. 2.50 M.
- Sprechen Sie Rumänisch? Geh. 2 M.
- Sprechen Sie Serbisch? Geh. 2 M.
- Sprechen Sie Türkisch? 2. Aufl. Geh. 2.50 M.
- Sprechen Sie Neugriechisch? 3. Aufl. Geh. 2.50 M.
- Sprechen Sie Arabisch? Geh. 2.50 M.
- Sprechen Sie Persisch? Geh. 3 M.
- Sprechen Sie Japanisch? Geh. 4 M.
- Sprechen Sie Chinesisch? Geh. 5 M.
- Sprechen Sie Suahili? Geh. 3 M.

Koch's Deutschland-Führer. Cart. 1.20 M.
Koch's Europa-Führer. Cart. 1.20 M.
Leipzig. **C. A. Koch's Verlag.**

Redaction, Druck und Verlag v. M. A. Löbke, Schmiedeberg. **Freiheitsbeeren, amerik. Ringäpfel, türk. Pfannnen, schöne saure Gurken, la. aiten Käse, Delikatess-Geringe ohne Eräten empfiehlt Paul Berndt**

Einen Lehrling

sucht sofort Gleichemelter Henze, Wäben. Näheres bei A. Schütze, Gastwirth.

Arbeitsburschen

von 14—17 Jahren sucht Fr. Binnberg, Waler.

Meine Wohnung

befindet sich von jetzt ab Neumarktstrasse 188.
Frau Gille, Hebamme.

Ein Badegast

sucht auf 4 Wochen ein anständiges Quartier mit freundlicher Bedienung. Angebote mit Preisangabe sind unter **L. II. 46** in der Expedition niederzuliegen.

Gasthof zur grünen Eide.

Heute, Mittwoch, ladet zu **Kaffee, und Plinzen** freundlichst ein **W. Hebler.**

Gasthof zur Weintraube.

Donnerstag d. 14. ds. Mts. ladet zu **Kaffee u. Spritzbuden** sowie **Nal in Seltee** freundlichst ein **Fr. König.**