



Se  
Angehöriges

Nr. 2.

L 199,

130

7

**De**

... ..

... ..

... ..

... ..

... ..

... ..

... ..

... ..

... ..

... ..

... ..

... ..

... ..

... ..

... ..

... ..

AV

... ..

... ..

... ..

... ..

... ..



Die  
Bewehrteste Artzney

Inn der  
Todes-Angst

Wolte  
Bey seligem Absterben

Des Wehland

Wol. Ehrenvesten / Groß-Nachbarn und  
Wolweisen

**H**errn **G**ottfried **S**teinmachers /

Vornehmen des Raths und Hoff-Apotheken allhier /

Als  
Dessen geheiligter Leichnam

Am 31. Martii Anno 1700.

Mit Christlichen Ceremonien beerdigt wurde:

Aus ungesärbt-geflogener Freundschaftspflicht

Denen schmerzlich-Betrübten

zum Trost in Eil vorstellen

M. Gottfried Steinbrecher / Re. Torg.

Sonnet:

**D** scheut der grimme Tod die Apotheke nicht!  
Kann nicht die Gold-Tinctur den Lebens-Geist erquickten  
Lässt nicht zermallmt Saphir ietzt seine Kräfte blicken?  
Bergift Rubinen, Del nun gänzlich die Pflicht?  
Ja Lebens-Balsam selbst löscht aus das Lebens-Licht/  
Und / der bey andern kunt der Parcen-Lichterücken/  
Den muß Smaragd Essenz und Perlen Milch ersicken.  
Ein Apotheker / seht! macht ieko selbst Schicht.

Drum schlug der Selige die Arkney aus dem Sack /  
Sein JESUS sollte Ihm das beste Labfall schencken  
So flog sein edler Geist dort zu den Sternen hinn.  
Und diesen Trost wollt' Euch Betrübtreste / zuden  
Den wahre Freundschafts-Pflicht zu Euren Freund  
Und dem kein Eigen-Nutz die trüben Augen neht.

LEIPZIG / Gedruckt bey Johann Zacharias Henckell.

150

Die  
Königliche  
Bibliothek

Zum  
Buche  
B.

Die  
Bibliothek

Die  
Bibliothek  
B.

**Die**  
Bibliothek  
**der**  
B.

Die  
Bibliothek

Die  
Bibliothek

Die  
Bibliothek

Die  
Bibliothek

Die  
Bibliothek

Die  
Bibliothek

Die  
Bibliothek

Die  
Bibliothek  
B.

Die  
Bibliothek

Die  
Bibliothek

Die  
Bibliothek

Die  
Bibliothek

Die  
Bibliothek

Die  
Bibliothek

Die  
Bibliothek

Die  
Bibliothek

Die  
Bibliothek

Die  
Bibliothek

Die  
Bibliothek

Die  
Bibliothek

AK

Die  
Königliche  
Bibliothek

zu  
Berlin

Bestandtheil  
des

Bestandes  
der

**Handschriften**

Bestandtheil

der

Handschriften

Bestandtheil

der

Handschriften

Bestandtheil

der

Handschriften

Bestandtheil

der

Handschriften

Bestandtheil

der

Handschriften

Bestandtheil

der

Handschriften

Bestandtheil





7814 367

ULB Halle 3  
002 100 495

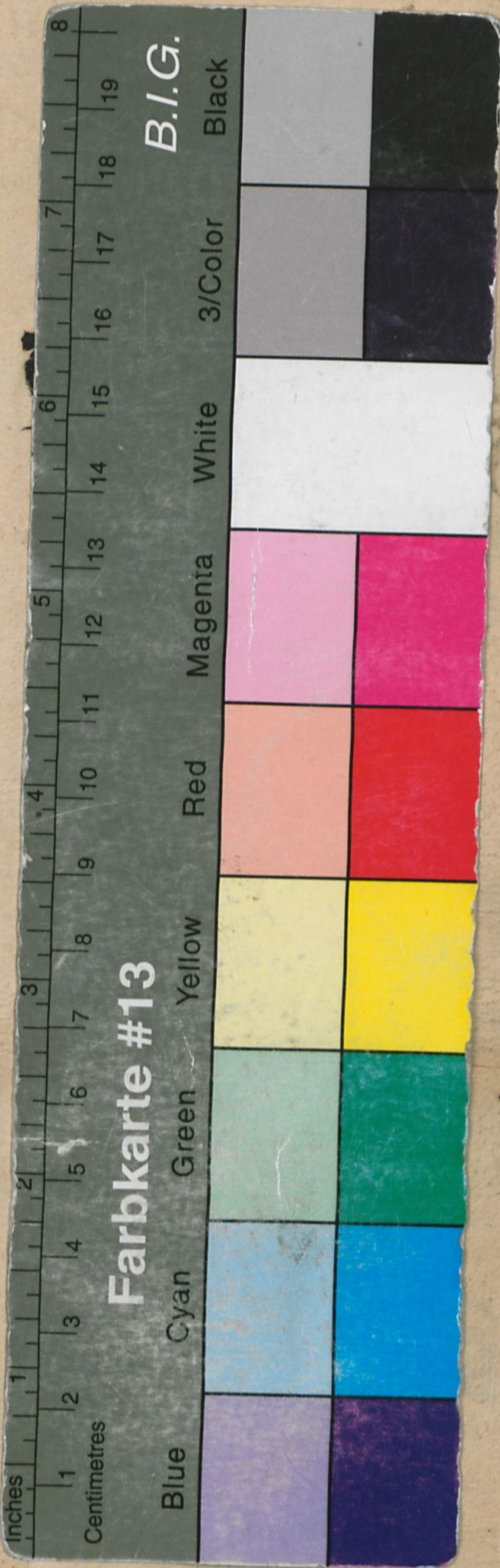


TA-OL

WMA







Farbkarte #13

B.I.G.

Blue

Cyan

Green

Yellow

Red

Magenta

White

3/Color

Black

Faint, mirrored text bleed-through from the reverse side of the page, including the word "Timm" and other illegible characters.

150

AK

