

Dauerlegung im Provinziallandtag

Behandlung der kommunikativen Beiträge für Erwerbslose, Kleinrentner usw. — Ein Generaldirektor bezeichnet die Arbeiter als Faulenzer — Wahlen zum Staatsrat und Provinzialparlament

Die Sitzung im Provinziallandtag dauerte bei einer Teilnahme von vornehmlich 94 Abgeordneten bis zum Abende um 10 Uhr. Der Name der Verhandlungen nahmen die kommunikativen Beiträge auf. Die kommunikativen Beiträge sind die Beiträge der Arbeiter, Kleinrentner, Arbeitslose usw. Ein. Die kommunikativen Beiträge sind die Beiträge der Arbeiter, Kleinrentner, Arbeitslose usw. Ein. Die kommunikativen Beiträge sind die Beiträge der Arbeiter, Kleinrentner, Arbeitslose usw. Ein.

gehören. Hoffentlich in der Provinzialverwaltung der beiden Klassen, die die kommunikativen Beiträge der Arbeiter, Kleinrentner, Arbeitslose usw. Ein. Die kommunikativen Beiträge sind die Beiträge der Arbeiter, Kleinrentner, Arbeitslose usw. Ein.

Die Arbeiter als Faulenzer bezeichnet.

Die kommunikativen Beiträge drängte zum Rednerpult vor und bezeichnete in harscher Weise die Arbeiter als Faulenzer. Er bezeichnete die Arbeiter als Faulenzer, die die kommunikativen Beiträge nicht zahlen. Er bezeichnete die Arbeiter als Faulenzer, die die kommunikativen Beiträge nicht zahlen.

Die Provinzialverwaltung übernimmt für Erwerbslose, Sozial- und Kleinrentner sowie andere Hilfsbedürftige die Bezahlung von 100 Millionen pro Monat in der Zeit vom 1. April bis zum 31. März 1924.

Die Provinzialverwaltung übernimmt für Erwerbslose, Sozial- und Kleinrentner sowie andere Hilfsbedürftige die Bezahlung von 100 Millionen pro Monat in der Zeit vom 1. April bis zum 31. März 1924.

Die Provinzialverwaltung übernimmt für Erwerbslose, Sozial- und Kleinrentner sowie andere Hilfsbedürftige die Bezahlung von 100 Millionen pro Monat in der Zeit vom 1. April bis zum 31. März 1924.

- 1. Das Provinzialparlament wird aus 100 Mitgliedern und nichtgewählten Erwerbslosen eine Wahlkommission besteht aus 30 Mitgliedern.
- 2. Die Provinzialverwaltung wird beauftragt, in anstehenden Angelegenheiten die notwendigen Maßnahmen zu ergreifen.
- 3. Die Provinzialverwaltung wird beauftragt, in anstehenden Angelegenheiten die notwendigen Maßnahmen zu ergreifen.

- 1. Die Provinzialverwaltung übernimmt für Erwerbslose, Sozial- und Kleinrentner sowie andere Hilfsbedürftige die Bezahlung von 100 Millionen pro Monat in der Zeit vom 1. April bis zum 31. März 1924.
- 2. Die Provinzialverwaltung übernimmt für Erwerbslose, Sozial- und Kleinrentner sowie andere Hilfsbedürftige die Bezahlung von 100 Millionen pro Monat in der Zeit vom 1. April bis zum 31. März 1924.
- 3. Die Provinzialverwaltung übernimmt für Erwerbslose, Sozial- und Kleinrentner sowie andere Hilfsbedürftige die Bezahlung von 100 Millionen pro Monat in der Zeit vom 1. April bis zum 31. März 1924.

- 1. Die Provinzialverwaltung übernimmt für Erwerbslose, Sozial- und Kleinrentner sowie andere Hilfsbedürftige die Bezahlung von 100 Millionen pro Monat in der Zeit vom 1. April bis zum 31. März 1924.
- 2. Die Provinzialverwaltung übernimmt für Erwerbslose, Sozial- und Kleinrentner sowie andere Hilfsbedürftige die Bezahlung von 100 Millionen pro Monat in der Zeit vom 1. April bis zum 31. März 1924.
- 3. Die Provinzialverwaltung übernimmt für Erwerbslose, Sozial- und Kleinrentner sowie andere Hilfsbedürftige die Bezahlung von 100 Millionen pro Monat in der Zeit vom 1. April bis zum 31. März 1924.

- 1. Die Provinzialverwaltung übernimmt für Erwerbslose, Sozial- und Kleinrentner sowie andere Hilfsbedürftige die Bezahlung von 100 Millionen pro Monat in der Zeit vom 1. April bis zum 31. März 1924.
- 2. Die Provinzialverwaltung übernimmt für Erwerbslose, Sozial- und Kleinrentner sowie andere Hilfsbedürftige die Bezahlung von 100 Millionen pro Monat in der Zeit vom 1. April bis zum 31. März 1924.
- 3. Die Provinzialverwaltung übernimmt für Erwerbslose, Sozial- und Kleinrentner sowie andere Hilfsbedürftige die Bezahlung von 100 Millionen pro Monat in der Zeit vom 1. April bis zum 31. März 1924.

Die Provinzialverwaltung übernimmt für Erwerbslose, Sozial- und Kleinrentner sowie andere Hilfsbedürftige die Bezahlung von 100 Millionen pro Monat in der Zeit vom 1. April bis zum 31. März 1924.

Die Provinzialverwaltung übernimmt für Erwerbslose, Sozial- und Kleinrentner sowie andere Hilfsbedürftige die Bezahlung von 100 Millionen pro Monat in der Zeit vom 1. April bis zum 31. März 1924.

Die Provinzialverwaltung übernimmt für Erwerbslose, Sozial- und Kleinrentner sowie andere Hilfsbedürftige die Bezahlung von 100 Millionen pro Monat in der Zeit vom 1. April bis zum 31. März 1924.

Die Provinzialverwaltung übernimmt für Erwerbslose, Sozial- und Kleinrentner sowie andere Hilfsbedürftige die Bezahlung von 100 Millionen pro Monat in der Zeit vom 1. April bis zum 31. März 1924.

Die Provinzialverwaltung übernimmt für Erwerbslose, Sozial- und Kleinrentner sowie andere Hilfsbedürftige die Bezahlung von 100 Millionen pro Monat in der Zeit vom 1. April bis zum 31. März 1924.

Die Provinzialverwaltung übernimmt für Erwerbslose, Sozial- und Kleinrentner sowie andere Hilfsbedürftige die Bezahlung von 100 Millionen pro Monat in der Zeit vom 1. April bis zum 31. März 1924.

Franz Mehring

(Schluß)
Auf dem linken Flügel der Sozialdemokratie stehend, hat Franz Mehring einen leichten Sinn in dieser Partei gehabt. Er hat sich nicht lange dem Revisionismus verschrieben, sondern dem Sozialismus geblieben, unter Führung von Eduard Bernstein. Mehring war ein Mann, der die Arbeiterklasse liebte und die Arbeiterklasse liebte. Er hat sich nicht lange dem Revisionismus verschrieben, sondern dem Sozialismus geblieben, unter Führung von Eduard Bernstein.

Die Marx-Biographie erschien in den Jahren, in denen man, wie Rosa Luxemburg vom Gefängnis aus an Mehring schrieb, „sich selbst die besten Freunde der Sozialdemokratie zu sein“. Die Marx-Biographie erschien in den Jahren, in denen man, wie Rosa Luxemburg vom Gefängnis aus an Mehring schrieb, „sich selbst die besten Freunde der Sozialdemokratie zu sein“.

Da nach die Redner der übrigen Parteien lehnten unsere Anträge in der Debatte ab. Bei der

Abschließung

Der zweite SPD-Antrag wurde ebenfalls abgelehnt. Bei der Debatte über den Antrag wurde ebenfalls abgelehnt. Der dritte Antrag wurde ebenfalls abgelehnt. Bei der Debatte über den Antrag wurde ebenfalls abgelehnt.

Wahlen zum Staatsrat und zum Provinzialparlament

Die Wahlen zum Staatsrat und zum Provinzialparlament wurden am 1. April 1924 abgehalten. Die Wahlen zum Staatsrat und zum Provinzialparlament wurden am 1. April 1924 abgehalten.

Betriebsräte-Konferenz gelodert

Eine von Ortsausläufern des IGB, einflussreiche Erwerbslosenorganisation, begründete den Aufruf der kommunikativen Parteien, am 27. Januar eine Demonstration gegen die Festschreibung der Arbeitslosen zu veranstalten. In einer Entschließung erklärte die Erwerbslosen für die Festschreibung der Arbeitslosen zu verurteilen.

Erwerbslosendemonstration in Breslau

Das „Berliner Tageblatt“ berichtet von einer großen Arbeitslosen Demonstration, die vor dem Reichstag am 27. Januar stattfand. Die Demonstration wurde von den Erwerbslosen organisiert und wurde von den Erwerbslosen organisiert.

zu hören und so den einzigen Weg zu betreten, der das Proletariat zum Siege führen könnte. In diesen Tagen, in denen Herr Ebert nichts Wichtiges zu tun mußte, als für einen aufgewärmten Reichstag, die Nationalversammlung einzutreten oder Ruhe und Ordnung zur seine Restaurationsbestrebungen zu verlangen und man die letzten Pläne „Sozialismus in Arbeit“ — „Die Sozialisierung“ usw. lesen konnte, in diesen Tagen und Wochen, da unter der Führung von Plehnert, Luxemburg und Jostiches die kleine Sozialpartei um die Seele des Proletariats rang und die IGB, überhaupt nichts mit sich anzustellen wollte, in diesen Tagen mußte der alte Revisionismus in der Reichstagssitzung den Kampf um die Arbeiterklasse führen. Die Arbeiterklasse mußte den Kampf um die Arbeiterklasse führen.

Verkauf
Kauf
Zugung!
Miche
am a
Wetbreite 2,45
Riffenbreite
akete
Rien-Progr
Berliner
mer-Tanz-S
heils-Tanz-S
in Blakien
Gerner
Ma Korh
hard Tromm
Ma Bern
Wetberm
Spleozes
Zimmel
DER'S
USALZ
ben
& Droger

Berichtungen der KPD

Interessante Besuche. Ortsrat der KPD... Bericht 7a...

Interessante Besuche. Ortsrat der KPD... Bericht 7b...

Interessante Besuche. Ortsrat der KPD... Bericht 7c...

Interessante Besuche. Ortsrat der KPD... Bericht 7d...

Interessante Besuche. Ortsrat der KPD... Bericht 7e...

Interessante Besuche. Ortsrat der KPD... Bericht 7f...

Interessante Besuche. Ortsrat der KPD... Bericht 7g...

Interessante Besuche. Ortsrat der KPD... Bericht 7h...

Interessante Besuche. Ortsrat der KPD... Bericht 7i...

Interessante Besuche. Ortsrat der KPD... Bericht 7j...

Interessante Besuche. Ortsrat der KPD... Bericht 7k...

Interessante Besuche. Ortsrat der KPD... Bericht 7l...

Interessante Besuche. Ortsrat der KPD... Bericht 7m...

Interessante Besuche. Ortsrat der KPD... Bericht 7n...

EMPFEHLENSWERTE FIRMEN

Spezialhaus
für Kakaos, Schokolade, Pralinen
Heinrich Schneider
Ammendorf
Regensburger Straße 4
Jennstr. 220

Räucher
von Ammendorf u. Umgebung
kaufen erstklassige Fabrikate in Zigarren, Zigaretten u. Tabak
Zigarrenhaus Otto Keck
Tel. 68 Regensburger Str. 23 Tel. 68

Lipfert-Zigarren
sind die billigsten und besten
ebenfalls die
Konfitüren Abteilung
(46 Schokolade) in jeder beliebigen
4 Verkaufsstellen
in Ammendorf

Neu eröffnet!
Belze-Bräuer
Ludwig-Wucherer-Straße 28
Sentmütel, Pelzmütel 125
Herrenpelze 200, Kolliers 25
Große Auswahl, Weiss, Felle
Umarbeitungen, Reparaturen

Lederwaren
sind immer
die besten Geschenkartikel
dieselben kaufen Sie am
besten beim Fachmann
Max Fischer, Sattlermeister
Halle a. d. S., Mittelstraße 2
Mathensstraße 16 (im Jena-Strift)

Lichtspiele
Ammendorf
Inhaber: Rudolf Lange
Spieltag:
Freitag, Sonnabend und Sonntag
Zur Vorführung gelangen
nur erstklassige Filme
Sonnabend u. Sonntag neues Programm

Holz pantoffeln
in die Qualität und äußerlicher
Ausführung - Forme
Holzschuhe und Filzschuhen
anfangend beste Qualität
Reich: Kuschel, ägypter Preise
Otto Labacke, Haken a. S.
Vantoffelstr. 47
en gros Tel. 5874 an detail

Zigarren
aus eigener Fabrikation, preiswert und gut
Bilgige Bezugsquelle für Wiederverkauf
Außerdem empfehle ich noch
meine erprobte Auswahl in
Zigaretten und Tabaken
Sermann Ziegler, Ammendorf
Zigarrenabrit
Jennstr. 10 Halleische Straße 15 Jennstr. 10

Gasthof
zum Elstertal
Ammendorf
Inhaber: Fritz Reihner
hält sich der besten Cinnabommes
biligsten empfohlen.
Englisch
erstklassige Künsterkonzerte

Sanitäts-Drogerie
Ernst Meyer
Ammendorf - Radewell
liefert billigst die besten
Schänpfe aller Art

Kaufhaus
Kurt Binnewies
Ammendorf
Arbeitsbekleidung
Damen- u. Kinder-Konfektion
Kurz-, Weiß- u. Wollwaren

Zigarren, Zigaretten
und Tabake
kaufen Sie billigst
bei
Albert Nothe
Ammendorf
Regensburger Str. 32

Wertbedrucke
Zeitschriften
Plakate / Karten
Rotationsdruck
Werke / liefert
Produktiv-Genossenschaft
L.D. Bezirk Halle-Merseburg
Göhl, Halle, Lerchenfeldstr. 14
Fernr. 1045, 1047

Hallmarkt-Drogerie
Paul Claus
Halle a. d. S.
Drehpflanzl. 2 Jennstr. 478
Drogen, Farben, Chemi-
kalien, Parfümerien, häus-
liche Artikel zur Kranten-
pflege, Kinderarmuttrei
See, Kakaos, Toilettenartikel
Seifen und Schwämme
Spezialität:
Streichert, Del., u. Lackfarben

G. Godehardt
Ammendorf
Spezial-Geschäft
für
Hüte u. Mützen
sowie sämtliche
Herren-Artikel

Linders Gasthaus
Radewell
Inhaber: Ernst Lindner
Anerkannt
günstigste Biere
Reiche Auswahl in
Weinen u. Likören
Beste Alkohol-Regelung
am Biere

Washgefäße
sowie
Reparaturen
sachgemäß und billigst
H. Seifert
Burgstr. 8

Nottröts Restaurant
Zertriffstraße 23
Empfiehlt die Abwechslung
meine Spezialitäten
Für gutgelegte Tiere
u. mahlige Unterhaltung
und besten Sonntags
Jeden Sonntag
Großes
Preislisten

Solde
Schuhwaren
kaufen Sie bei
August Pirl
Geiststraße 10

Restaurant
„Lötts Hof“
empfehlen sich
allen Parteigenossen!
Dito Freundlieb

Holz- und
Metall-Bettstellen
Vullege-Matratzen
in jed. gerühmt. Ausführung
Stahlrohr-Matratzen
jedes gerühmt. Bettmaß
innerhalb 3 Stunden lieferbar
Chaiselongues
Ruhbessel
in verschied. Ausdrungen
und Breiten
Puppenwagen zu billigen Preisen
Matratzen-Service
O. Kasper
Jagd Strassen 37
(Ecke
Jagdstr.)

Achtung!
Einen guten Kaffee
erhalten Sie bei
Hugo Schröter
Hirtensgrube, Ecke Zerkowfeldstr.
Eigene Kaffeerösterei

Seifen
aller Art in Kleinstauswahl
Bilgige Bezugsquelle
Paul H. Schulz
Großhandlung
Halle a. S., Hochdammstr. 2

W. Gotthardt
Halle a. S., Gr. Steinstr.
empfehlen
beste Qualitäten
Normalhemden
Barchenthemden
Strickjacken
Bettwäsche
Tafette
Schlafdeden
u. u. u.
zu allenbilligsten
Preisen

Auf Kredit!
Holzbetten
Metallbetten
Federbetten
Rüchen
Alle Einzelmöbel
in großer Auswahl
Kleine Teilzahlungen!!
N. Fuchs
Möbelhaus 348
Halle a. d. S., Gr. Ulrichstr. 58
I., II., III. Etage

Jede Druckfähe
die im Gedächtnis die Unverwundbarkeit
bedeutet, nicht die Fähe und
Rundgedruckte (Schuldruck) Genossenschaft
Halle a. d. S., Verberstraße 14, G.

ist
das Prinzip der Masse, identisch
geschmackvoll und preiswert zu
bedienen. Die Druckgenossenschaft
bringen den besten Beweis, daß
immer noch
der Gedächtnis die den Besuchen
die Besuchen ankommen, durch
eine wertvolle Druckerei
einmal und immer in ihrer
Sie sind und werden dabei noch immer

Das beste
Werbungsmitel

Ein... großer... 3,9... 1,9... 0,7... DFG

„Lichte“ - Kanton

Die Ratten

Die Geschichte erzählte mir Joe, ein langer schmächziger Amerikaner in der Nähe von Pittsburg geboren war und wie sein Vater immer wurde. Er wurde nie bald auf einem Acker zu lang. Er war ein guter Jäger mit einem Acker, und wegen dieses Acker war er auch nie länger als zwei Monate in einem Koffelkoffer.

„Ich bin nicht jeden Monat einmal wieder auf die Straße und Pittsburgh die hinaus nach New Orleans oder hinüber nach Los Angeles kam. Ich habe die besten Freunde, aber die besten Freunde sind die besten Freunde, aber die besten Freunde sind die besten Freunde.“

„Ich bin nicht jeden Monat einmal wieder auf die Straße und Pittsburgh die hinaus nach New Orleans oder hinüber nach Los Angeles kam. Ich habe die besten Freunde, aber die besten Freunde sind die besten Freunde, aber die besten Freunde sind die besten Freunde.“

einmal Meetings oder gewisse Versammlungen, wie konnten das genau beobachten. Alles, was sie taten, wurde erst während ihrer Aktionen. Nur wenn sie sich vor dem Gefängnis oder auf Plätzen trafen, kaffelten sie sich zusammen. Aber dann sprachen die Einzelnen nie zu den Ratten selber, sie richteten ihre Worte an die Vorübergehenden, an die Polizei, an die Stadt. Und alles waren nur Aufreize für die Freilassung und für die Befreiung.“

„Als die Ratten nach Zeitungsmeldungen das dritte Tausend erreicht haben sollten, es waren aber sicher nur tausend, wurde logarithmisch unruhig. Seine Unruhe steigerte sich noch, als

Arbeiter gab, vor denen man Respekt haben mußte, Menschen, die über die eigene Ungehelligkeit und Größe wie Riesen trug.“

„Und tun Sie das überall, diese Ratten?“ fragte ich erregt.

Der lange Joe schüttelte mit den Reinen. „Ich habe es in Santa Fe gesehen, und das genügt mir. Sie sollen es aber in anderen Städten genau zu machen. Oben in Kanada und unten in Texas. Sogar in den kleinen Städten. In Ohio und Illinois.“

„Und wenn man sonst nichts über sie?“ fragte ich weiter.

Der lange Joe lachte sich auf die Schenkel. „Es das notwendig, antwortete er. „Uns genügt es, daß wir wissen, daß sie überhaupt im Lande sind. Das ist aufzuheben, was sie gebraucht werden und uns nie im Lande. Und“, er schob sich hervor, er mit diesen Worten sagte, „merke Dir das: Sie sind die Besten in unserer Zeit. Die ersten Baustellen im Streifen des Kapitals und die tapfersten Kerle zwischen New York und San Francisco!“ Kurt Adler.

Die Arbeitslosen

Sie sitzen in Gruppen an den Straßenseiten. Die Hände steif in dem zerfetzten Rock. Die Mügen in der Stirn. Der Regen tropft. Sie stehen tief im Dreck und im Verdrossen.

In Prachtzügen zieht sich ein Haufen von Frauen und Kindern durch die Straßen. Die Hände steif in dem zerfetzten Rock. Die Mügen in der Stirn. Der Regen tropft. Sie stehen tief im Dreck und im Verdrossen.

Der Arbeiter stellt sich durch die Straße. Der Hungerleidet flucht auf wie ein Tier. Der Hungerleidet flucht auf wie ein Tier. Der Hungerleidet flucht auf wie ein Tier.

Der Arbeiter stellt sich durch die Straße. Der Hungerleidet flucht auf wie ein Tier. Der Hungerleidet flucht auf wie ein Tier. Der Hungerleidet flucht auf wie ein Tier.

Der Arbeiter stellt sich durch die Straße. Der Hungerleidet flucht auf wie ein Tier. Der Hungerleidet flucht auf wie ein Tier. Der Hungerleidet flucht auf wie ein Tier.

Der Arbeiter stellt sich durch die Straße. Der Hungerleidet flucht auf wie ein Tier. Der Hungerleidet flucht auf wie ein Tier. Der Hungerleidet flucht auf wie ein Tier.

Der Arbeiter stellt sich durch die Straße. Der Hungerleidet flucht auf wie ein Tier. Der Hungerleidet flucht auf wie ein Tier. Der Hungerleidet flucht auf wie ein Tier.

Der Arbeiter stellt sich durch die Straße. Der Hungerleidet flucht auf wie ein Tier. Der Hungerleidet flucht auf wie ein Tier. Der Hungerleidet flucht auf wie ein Tier.

Der Arbeiter stellt sich durch die Straße. Der Hungerleidet flucht auf wie ein Tier. Der Hungerleidet flucht auf wie ein Tier. Der Hungerleidet flucht auf wie ein Tier.

Der Arbeiter stellt sich durch die Straße. Der Hungerleidet flucht auf wie ein Tier. Der Hungerleidet flucht auf wie ein Tier. Der Hungerleidet flucht auf wie ein Tier.

Der Arbeiter stellt sich durch die Straße. Der Hungerleidet flucht auf wie ein Tier. Der Hungerleidet flucht auf wie ein Tier. Der Hungerleidet flucht auf wie ein Tier.

Der Arbeiter stellt sich durch die Straße. Der Hungerleidet flucht auf wie ein Tier. Der Hungerleidet flucht auf wie ein Tier. Der Hungerleidet flucht auf wie ein Tier.

Der Arbeiter stellt sich durch die Straße. Der Hungerleidet flucht auf wie ein Tier. Der Hungerleidet flucht auf wie ein Tier. Der Hungerleidet flucht auf wie ein Tier.

Der Arbeiter stellt sich durch die Straße. Der Hungerleidet flucht auf wie ein Tier. Der Hungerleidet flucht auf wie ein Tier. Der Hungerleidet flucht auf wie ein Tier.

Der Arbeiter stellt sich durch die Straße. Der Hungerleidet flucht auf wie ein Tier. Der Hungerleidet flucht auf wie ein Tier. Der Hungerleidet flucht auf wie ein Tier.

Der Arbeiter stellt sich durch die Straße. Der Hungerleidet flucht auf wie ein Tier. Der Hungerleidet flucht auf wie ein Tier. Der Hungerleidet flucht auf wie ein Tier.

Der Arbeiter stellt sich durch die Straße. Der Hungerleidet flucht auf wie ein Tier. Der Hungerleidet flucht auf wie ein Tier. Der Hungerleidet flucht auf wie ein Tier.

Der Arbeiter stellt sich durch die Straße. Der Hungerleidet flucht auf wie ein Tier. Der Hungerleidet flucht auf wie ein Tier. Der Hungerleidet flucht auf wie ein Tier.

Der Arbeiter stellt sich durch die Straße. Der Hungerleidet flucht auf wie ein Tier. Der Hungerleidet flucht auf wie ein Tier. Der Hungerleidet flucht auf wie ein Tier.

Der Arbeiter stellt sich durch die Straße. Der Hungerleidet flucht auf wie ein Tier. Der Hungerleidet flucht auf wie ein Tier. Der Hungerleidet flucht auf wie ein Tier.

Der Arbeiter stellt sich durch die Straße. Der Hungerleidet flucht auf wie ein Tier. Der Hungerleidet flucht auf wie ein Tier. Der Hungerleidet flucht auf wie ein Tier.

Der Arbeiter stellt sich durch die Straße. Der Hungerleidet flucht auf wie ein Tier. Der Hungerleidet flucht auf wie ein Tier. Der Hungerleidet flucht auf wie ein Tier.

Das Telefongespräch

Die Sekretärin (stillsitzend): „Der Direktor, bitte, das Telefongespräch aus.“ (Reicht ihm den Hörer.)

Direktor Schubial (im Apparat sprechend): „Wer ist dort? —? Panischer! — Gut. Verbinden Sie mich bitte mit Herrn Direktor Bürger.“ (Nach einer kleinen Pause): „Direktor Bürger.“

„Herr Sekretär, hier ist Schubial. Sagen Sie mal, kann ich Sie vertraulich sprechen? — So, also, sagen Sie mir, es handelt sich um folgendes: Sie werden sich unseres Gesprächs auf unserem letzten Vorstandstag erinnern? — Wir hatten abgemacht, uns gegenseitig bei der Lohnreduzierung in unseren Werken zu unterstützen. — Richtig. Sie erinnern sich, wie es ist die letzte Gehaltszahl für mich. Ich habe jedoch einen höheren, genaueren Vertrag erhalten. Können Sie die letzten Gehaltszahl für mich übernehmen? —

„Wie? — Können Sie? — Ja, selbstverständlich, aber lieber ich, wie vereinbart haben. Sie helfen mir die Arbeitslosigkeit, Berechnung zum Selbstkostenpreis. Ich habe dann Grund, wegen Arbeitsmangels der Erwerbslosenfrage einige hundert Arbeiter zu übernehmen, und die übrigen werden wohl über mich mit einer kleinen Lohnreduzierung für sich hinaus kommen. Wie lange die ganze Sache dauern wird? — Na, höchstens vier Wochen, wenn sie sich langsam wieder ein, aber entsprechend weniger und nur unter Zahlung des reduzierten Lohnes.“

„— Ja! — Aber selbstverständlich. Sie können denselben Betrag in Ihrem Werte annehmen. Ihre Aufgabe werde ich zu den letzten Bedingungen übernehmen. — Ja, natürlich, ganz wie Sie wünschen. Ich werde mich bemühen, die Sache zu erledigen. Frau und Tochter? — O, dankes, sie sind wunderbar. Ich bin schon seit vier Wochen in Santa Maria. Ja, ich reise nach, sobald ich die Angelegenheit hier geregelt habe. — Na ja, Sie als Junggeheule können sich die Weltreise leisten. — Danke, danke gleichfalls, ich lasse Ihnen sofort die Aufgabe. — — Ja, — Danke — Schluß.“ (Er legt schweigend den Hörer beiseite.)

Am anderen Tag schmiedet die Arbeiterpartei der Schubial-Alt.-Ges. folgende Beschlüsse:

Die allgemeine wirtschaftliche Krise und der damit verbundene Mangel an größeren Aufträgen zwingt die Direktion, die Beschäftigung des Werkes mindern zu müssen. Die Direktion bedürftig die Notlage der Arbeiterschaft im weitesten Maße und ist bereit, die Hälfte der Beschäftigten vorläufig weiter zu beschäftigen und eine vollständige Stilllegung des Werkes zu vermeiden, obwohl dies nur unter schweren finanziellen Opfern des Werkes möglich ist. Aus diesem Grunde läßt sich eine Lohnreduzierung von 10 bis 15 Prozent unter den weiter beschäftigten Arbeitern gar nicht vermeiden.

Die Entlassungen werden nur nach individueller Prüfung der Beschäftigten der Arbeiter und im Einverständnis mit dem Betriebsrat vorgenommen. Es ist zu erwarten, daß die Beschäftigten die kritische Lage des Werkes bedürftig, wie auch die Verletzung der etwaigen Entlassungen von Arbeitsschritten die aus Entlassung kommenden bedürftig sind.

Der Betriebsrat. Direction der Schubial Alt.-Ges. Schubial, Direktor.

Die drei Tage später war die „individuelle Prüfung“ beendet. Der „Klientenrat“ Schubial schob nach am letzten Tage letzten wohlgelegenen Körper in ein L-Klasse-Wort eines D-Types, um zum Betriebsrat zu gehen. Der Betriebsrat war sehr zufrieden, die Beschlüsse wurden durch diesen ratifiziert. Erst freilos und dem Geld preisgegeben. Ebenso viele glauben an die Loyalität des Werkes, an die warmen Worte des Direktors Schubial, die auch der beste Betriebsrat nicht so leicht nachprüfen kann, weil ihm hierzu die geistlichen Befugnisse fehlen.

„Nun, Sie die Lohnreduzierungen gefallen und werden nicht, wie sehr Sie betrogen wurden.“

Der Direktor aber sagt in Santa Maria über den gelungenen Streik und wird so lange lachen, bis... — Ja, Sie Du Arbeiter, puppe! Sie Du Dich eben so mit Deinen Kollegen schon zu einer roten Kampfrufe zusammenschließen, wie es die Unternehmern im Kampf gegen Dich tun. Dann wird all diese Schubialen für immer das Radet verzeihen.

Man schreibt uns aus China: Ein chinesischer Student unterhält sich mit einer Angestellten der kommunistischen Hofstadt in Peking. Die Angestellte hatte kurz vorher geheiratet.

„Sie haben sich also in der Kirche trauen lassen?“ fragt der Chinese, den die Vermählungszeremonie in Sowjet-Rußland sehr interessiert.

„Nein. Aber wir haben uns im Konsulat registrieren lassen“, antwortete sie.

„In welchem Moment haben Sie sich registrieren lassen?“ fragt der junge Chinese.

„So vernünftig der Chinese, der in seinem Gefühlsleben sich jetzt erst vom Mittelalter freimacht, die Vorstellung der Befreiung mit dem Namen Lenin; sowohl in der Politik, wie auch im Privatleben.“

Die Kunst für das Kind

Das Moskauer Spielzeugmuseum will die Geschichte der „Kunst für das Kind“ berichten. Im Jahre 1882 hat das Museum seine Sammlungen durch mehrere Kollektionen ähnlicher Kunst, aller Kinderbücher u. a. bereichert. Besonders interessant ist ein Band mit Spielzeug für Erwachsene. Um die psychologische Befreiung des Kindes im Spielzeug zu ermöglichen, werden systematische Sammlungen veranstaltet. Auch ein kindliches Rinderrückenpferd wurde angefertigt.

den Ratten?“ sagte ich ihm nach.

„Ja, natürlich. Es kennen Sie überhaupt wenige. Aber Sie kennen Sie nicht. Sie kennen Sie überhaupt wenige. Aber Sie kennen Sie nicht. Sie kennen Sie überhaupt wenige.“

„Ich bin nicht jeden Monat einmal wieder auf die Straße und Pittsburgh die hinaus nach New Orleans oder hinüber nach Los Angeles kam. Ich habe die besten Freunde, aber die besten Freunde sind die besten Freunde, aber die besten Freunde sind die besten Freunde.“

„Ich bin nicht jeden Monat einmal wieder auf die Straße und Pittsburgh die hinaus nach New Orleans oder hinüber nach Los Angeles kam. Ich habe die besten Freunde, aber die besten Freunde sind die besten Freunde, aber die besten Freunde sind die besten Freunde.“

„Ich bin nicht jeden Monat einmal wieder auf die Straße und Pittsburgh die hinaus nach New Orleans oder hinüber nach Los Angeles kam. Ich habe die besten Freunde, aber die besten Freunde sind die besten Freunde, aber die besten Freunde sind die besten Freunde.“

„Ich bin nicht jeden Monat einmal wieder auf die Straße und Pittsburgh die hinaus nach New Orleans oder hinüber nach Los Angeles kam. Ich habe die besten Freunde, aber die besten Freunde sind die besten Freunde, aber die besten Freunde sind die besten Freunde.“

„Ich bin nicht jeden Monat einmal wieder auf die Straße und Pittsburgh die hinaus nach New Orleans oder hinüber nach Los Angeles kam. Ich habe die besten Freunde, aber die besten Freunde sind die besten Freunde, aber die besten Freunde sind die besten Freunde.“

„Ich bin nicht jeden Monat einmal wieder auf die Straße und Pittsburgh die hinaus nach New Orleans oder hinüber nach Los Angeles kam. Ich habe die besten Freunde, aber die besten Freunde sind die besten Freunde, aber die besten Freunde sind die besten Freunde.“

„Ich bin nicht jeden Monat einmal wieder auf die Straße und Pittsburgh die hinaus nach New Orleans oder hinüber nach Los Angeles kam. Ich habe die besten Freunde, aber die besten Freunde sind die besten Freunde, aber die besten Freunde sind die besten Freunde.“

„Ich bin nicht jeden Monat einmal wieder auf die Straße und Pittsburgh die hinaus nach New Orleans oder hinüber nach Los Angeles kam. Ich habe die besten Freunde, aber die besten Freunde sind die besten Freunde, aber die besten Freunde sind die besten Freunde.“

„Ich bin nicht jeden Monat einmal wieder auf die Straße und Pittsburgh die hinaus nach New Orleans oder hinüber nach Los Angeles kam. Ich habe die besten Freunde, aber die besten Freunde sind die besten Freunde, aber die besten Freunde sind die besten Freunde.“

„Ich bin nicht jeden Monat einmal wieder auf die Straße und Pittsburgh die hinaus nach New Orleans oder hinüber nach Los Angeles kam. Ich habe die besten Freunde, aber die besten Freunde sind die besten Freunde, aber die besten Freunde sind die besten Freunde.“

„Ich bin nicht jeden Monat einmal wieder auf die Straße und Pittsburgh die hinaus nach New Orleans oder hinüber nach Los Angeles kam. Ich habe die besten Freunde, aber die besten Freunde sind die besten Freunde, aber die besten Freunde sind die besten Freunde.“

„Ich bin nicht jeden Monat einmal wieder auf die Straße und Pittsburgh die hinaus nach New Orleans oder hinüber nach Los Angeles kam. Ich habe die besten Freunde, aber die besten Freunde sind die besten Freunde, aber die besten Freunde sind die besten Freunde.“

„Ich bin nicht jeden Monat einmal wieder auf die Straße und Pittsburgh die hinaus nach New Orleans oder hinüber nach Los Angeles kam. Ich habe die besten Freunde, aber die besten Freunde sind die besten Freunde, aber die besten Freunde sind die besten Freunde.“

„Ich bin nicht jeden Monat einmal wieder auf die Straße und Pittsburgh die hinaus nach New Orleans oder hinüber nach Los Angeles kam. Ich habe die besten Freunde, aber die besten Freunde sind die besten Freunde, aber die besten Freunde sind die besten Freunde.“

„Ich bin nicht jeden Monat einmal wieder auf die Straße und Pittsburgh die hinaus nach New Orleans oder hinüber nach Los Angeles kam. Ich habe die besten Freunde, aber die besten Freunde sind die besten Freunde, aber die besten Freunde sind die besten Freunde.“

„Ich bin nicht jeden Monat einmal wieder auf die Straße und Pittsburgh die hinaus nach New Orleans oder hinüber nach Los Angeles kam. Ich habe die besten Freunde, aber die besten Freunde sind die besten Freunde, aber die besten Freunde sind die besten Freunde.“

„Ich bin nicht jeden Monat einmal wieder auf die Straße und Pittsburgh die hinaus nach New Orleans oder hinüber nach Los Angeles kam. Ich habe die besten Freunde, aber die besten Freunde sind die besten Freunde, aber die besten Freunde sind die besten Freunde.“

„Ich bin nicht jeden Monat einmal wieder auf die Straße und Pittsburgh die hinaus nach New Orleans oder hinüber nach Los Angeles kam. Ich habe die besten Freunde, aber die besten Freunde sind die besten Freunde, aber die besten Freunde sind die besten Freunde.“

„Ich bin nicht jeden Monat einmal wieder auf die Straße und Pittsburgh die hinaus nach New Orleans oder hinüber nach Los Angeles kam. Ich habe die besten Freunde, aber die besten Freunde sind die besten Freunde, aber die besten Freunde sind die besten Freunde.“

„Ich bin nicht jeden Monat einmal wieder auf die Straße und Pittsburgh die hinaus nach New Orleans oder hinüber nach Los Angeles kam. Ich habe die besten Freunde, aber die besten Freunde sind die besten Freunde, aber die besten Freunde sind die besten Freunde.“

Schlafzimmer

In erst Klasse und gelichtet, keine alle Einzelmöbel verl. preiswert
Fried. Steckel, Ullrichstr.
 2. etage, Berliner Straße 26

Der „Gunder-Berkauf“ in Strümpfen dauert noch einige Tage!

Die Gestaltung ist in Baumwolle, Wolle, Seidenstoffe, Kunststoffe, Götter u. Antiquitäten eingeteilt
 Hat alle übrigen semioffenen Strümpfen und Zehenstrümpfen gewaschen ist bei diesem Gunder-Berkauf auf die schon bekanntlich billigen Preise einen weiteren Rabatt von 30 Prozent
 Außerdem gewährt ich während der Sonderstrümpfenzeit auf alle übrigen Waren einen Rabatt von 10-20 Prozent
 Ich bitte in eigener Interesse die glänzende Sonderstrümpfenzeit nicht zu verpassen und über gehen zu kaufen
Mag Schächter, Gisibien

Belanntmachung

Wohnungswirtschaftliche Anordnung
 Zum Ganzzug gegen die Frau u. Kinderstrafe wird hierdurch auf Grund des § 18 ff. des Wohnungswirtschaftsgesetzes vom 26. Juni 1929 (R. G. Bl. S. 519 ff.) mit Genehmigung des Herrn Magistrats für den Kreis der Gemeinden u. Gassen folgendes bestimmt:
 § 1. Kindern der Kategorie b. Mann u. Frauenleuten unter dem Höchstalt von 18 Jahren (einschließlich) wohnen zu, wird aus dem Grundstück Nr. 25 ein Sperregebiet geblieben
 § 2. Für den Sperregebiet treten die Bestimmungen des § 1 bis 6 des Wohnungswirtschaftsgesetzes in Anwendung des Herrn Magistratspräsidenten in Merseburg vom 23. Dezember 1924 (Mag.-Amtbl. 1925, S. 1) sofort in Kraft
 § 3. Ein Sperregebiet im Sinne des § 2 der angezogenen Wohnungswirtschaftsgesetzes tritt bereits durch ein erledigendes polizeiliches Anordnungs vom 15. Dezember 6. S. gebildet

Wienener-Lichtspiele Piesteritz

Eine große Göttersammlung ist auf vollständigem Doppelprogramm für Freitag bis Sonntag
 Das herrliche Bühnenwerk von Wolf F. Wenzel ist gefolgt
Mein Leopold
 in 6 großen Akten und mehrerlei Charakterrollen von besten deutschen Schauspielern aus: Helmut Schöndel, Käthe Hans, Ben Pfeiffer, Georg Witzinger und viele andere Schöne
 Ganzes Stück bei eleganten Akten in jedem Großfilm
Matroje wider Bienen
 in 5 Akten
 Anfang 6 Uhr u. 9 Uhr, Sonntag 8 Uhr

Wittenberg

Kraft- u. Ringsportklub
 Sonntag, den 31. Januar 1930
 „Schäfersaal“, Al.-Wald
Preis-Masken
 Anfang 4 Uhr
Zwei Linden, Wittenberg
 Sonntag, den 31. Januar 1930
 Der große gemütliche
 Der gute Kaffee und das
 Es labet freundlich, ein

Klassenkampf Leser kaufen nur bei Klassenkampf Inserenten

Gute Blauschimmel-Käse
 1a Qualität
 liefert an Wiederverkäufer zu billigstem Tagespreis frei Haus
Paul Krüger
 Käseerei
 Stand Wochenmarkt
 Tel. 5237

Gut und preiswert kauft man in der
Tabak-Ecke
 bei
Kurt Safermalz
 Merseburger Str. 20
 Telefon 3439

Flugplatz-Kaffee
 Der beliebte Ausflugsort aller Genossen
Max Weber
 7 Minuten von der Endstation der Linie 1

Schokoladen, Kaffee
 sowie sämtliche Schwarzwaren
 kauft Wiederverkäufer nach nur am billigsten bei der
Schokoladen-Spezial-Größhandlung
Willy Boig
 Halle a. d. S., Schmeerstr.
 Telefon 4736

Größtes Spezialhaus für Herren-, Damen- und Seidenstoffe
Mitteldutsche Textilgesellschaft
 m. b. H.
 Große Ulrichstraße 52 u. 12

Der Arbeiter lauft
Serron-Garberobe
 Enger-Gehsatz
 Herren-Halle a. S.
 Gr. Ulrichstr. 22
 Größte Auswahl
 billigster Preis

Trinkt dauer-pasteurisiertes Milch
 aus der
Molkerei
 in Halle
 Breimühlweg 8
 Telefon 8012

Spezialgeschäft für Herren- u. Damen-Modell- u. Bekleidungsstoffe
Gilly Kolber
 Halle a. d. S., Große Ulrichstraße 22
 Telefon 320

Spezialgeschäft für Herren- u. Damen-Modell- u. Bekleidungsstoffe
W. Schmidt
 Halle a. d. S., Große Ulrichstraße 22
 Telefon 320

Spezialgeschäft für Herren- u. Damen-Modell- u. Bekleidungsstoffe
W. Schmidt
 Halle a. d. S., Große Ulrichstraße 22
 Telefon 320

Drucksachen aller Art
 Zeitschriften
 Plakate / Karten
 Rotationsdruck
 Werke / liefert
 Produktiv-Gesellschaft für den Bezirk Halle-Merseburg
 GmbH. / Halle / Lebnisstraße 14
 Fernruf: 1045, 1047, 2251

Zuverlässige Uhren
 zu billigen Preisen
Amand Weiss, Halle a. S.
 Kl. Fischmieden 6, gegenüber Alex. Michel

Nordhäuser
 1 Liter 2,25, 1/2 Liter 0,24 bei
Mag Köhl, Herrenstr. 5

Restaurant Delizischer
 Inhaber:
Hermann Damm
 Landsberger Straße 10
 hält seine
Lokalitäten
 bestens empfohlen

AGO - Schuhbesohlung
 ohne Nagel und Nagel
 Dadurch weitaus größere Lebensdauer der Schuhe
 Anträge in unseren Filialen: Merseburger Str. 29
 Waisenstraße 4, Kleine Ulrichstraße 8
Hartmann & Hansen

Fischgründerwaren und Marinaden
 verkaufen die Anmocher des Mal-
 ballaerietels preiswert bei
Kurt Aurich
 Gr. Sternstr. 35 Gr. Sternstr. 33

Kolonialwaren, Kaffees
 aus eigener Kaffee-
 reis Ernte, sehr preiswert
 bei
F. Baumgärtel, Halle
 Hellwegstraße 26

Schürzen Wäsche
 eigenes Anfertigung
Paul Junek
 Herrenstraße 25

Auf Teilzahlung
 Herren- und Damen-Bekleidungs-
 Wäsche, Möbel aller Art und vieles
B. Ehrenreich & Co.
 54 II Gr. Ulrichstraße 54 II

Paul Reichardt
 Zigarren-Importgeschäft
Halle (Saale)
 Baberstr. 1, Ecke Herrenstr.
 Fernrufnummer 9628

Fahrräder Nähmaschinen
 auf Teilzahlung
Lohengel
 Gr. Klausstraße 7

Franz Conrad
 Kolonialwaren
 H. hausgebackene Waren
 Torfstraße 28

Sohlleder-Ausschnitt
 empfiehlt billigst
Albert Fabig
 Halle a. S., Hallenreit. 1

R.-Seldenstrümpfe
 mit Nacht
 Doppelsohle, doppelt
 Nr. 1,25
H. Eibrah, Halle
 Wölfe- und Wolman
 Seilerer Straße 2 am Neßing

Moris Hofmann
 Steinweg 7
 Herrenwäsche, Hüte
 Mützen, Strümpfe
 Tritotagen

Tritotagen
 kaufen Sie bei
J. Glücksmann, Markt 6

Johannes Thurm
 Weite Rohschleier
 Gegr. 1883 / Gauderstr. 79 / Tel. 8110
 Ia. Rohschleier u. alle Bekleidungswaren

Schwarz - Spezialgeschäft
Otto Bloch
 Kleine Marktstraße 2
 gegenüber Möbel-Hausmann
 empfiehlt sein reichhaltiges
 Lager in erstklassigen
Seidenwaren
 für Braut, Sport u. Straße
 zu höchsten Preisen
 eigene Web- und
 Reparaturwerkstatt

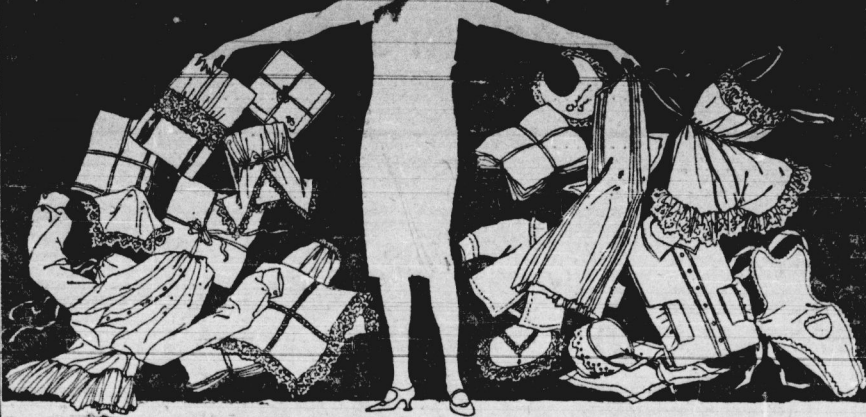
Billigste Bezugsquelle für Herren- u. Knabenkleidung
 sowie sämtliche
Berufskleidung
Gustav Reinsch
 Markt, im Roten Turm

Fahrräder Nähmaschinen
 Sprachapparate
 Schallplatten
 alles das Neuzeit
 Leuchtenlampen, Batterien
 Mäntel, Schlümpfe
 sowie vieles, Originalität
August Kraft
 Steinweg 31 Gauderstr. 48
 Gauderstr. 48
 Gauderstr. 48
 Gauderstr. 48

Hermann Böhlert
 aus Gauderstr. 79
 Merseburg, Ober-Poststraße 6
 empfiehlt sein
prima Fleisch- und Wurstwaren

Karl Döna
 Kolonial- und Materialwaren
 Herrenstraße 2

Weisse Woche



Beginn Montag, den 1. Februar 1926

Eine Einkaufsgelegenheit ersten Ranges!

Besonders geeignet zur Ergänzung des Haushaltes, sowie für Restaurateure und für Brautausstattungen

Nie wiederkehrend!

Wir kaufen bei einem Fabrikanten einen großen Lagerposten **Spitzen** unerreicht billig, die wir zu nachstehenden Preisen verkaufen

| | | | | |
|--|---|---|--|--|
| Echte Filetspitzen ca. 3 bis 8 cm breit Meter 2,25 1,90 1,35 Stück 85 | Halbechte Filetspitzen auch für Wäsche geeignet. Meter 1,85 1,10 68 | Spachtel- u. Tüllspitzen weiß und schwarz, zum Teil echt Meter 60 | Valenciennes- Spitzen ca. 28,7 cm breit Meter 38 26 20 14 6 | Zwirn- und Klöppelspitzen Meter 35 25 18 9 |
|--|---|---|--|--|

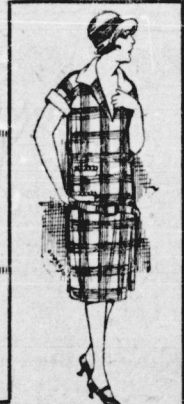
Wichtige Fabrikspitzen
Tischtücher, Servietten, Handtücher
teils einzelne Sachen, teils mit ganz geringen
Schönheitschlehen
Aussehen erregend billig!

Ein großer Posten
Handtuch- u. Wischtuch-Resie
in Baumwolle, Halbseinen und Keimleinen
Serie I II III IV
Stück 0,28 0,38 0,48 0,65

Mehrere tausend Meter
Rohnessel
ca. 80 cm breit, unsere bekannt guten
Qualitäten Meter 0,68 0,58 0,52

Mehrere tausend Stück
Taschentücher
mit kleinen Webefehlern oder Flecken, sehr
gute Qualitäten
Serie I II III IV
Stück 0,08 0,18 0,22 0,30

Tausende Meter
Hemdentuch, Linon, Renforcé, rein Mako
erstklassige Qualitäten
Hemdentuch
ca. 80 cm breit
Meter 0,50
Renforcé
ca. 80 cm breit
Meter 0,75
rein Mako
ca. 80 cm breit
Meter 1,10
0,58
0,68
0,95



Schottenkleid laut Bild aus
Waldwolle, nur helle Teilene
mit weichen Kragen u. Kermel-
aufschlägen Meter 9,75

Tischdecken
weiß, reich mit Klöppel-
spitze u. Einfaß garniert,
ca. 130 Durchmesser, Stück 3,95

Tischdecken
ca. 130/131, hochfaden,
reich mit Klöppelornam.
u. Spitze garniert, Stück 6,75

Tischdecken
ca. 130/130, hochfaden, rei-
ch mit Klöppelornam.
u. Spitze garniert, Stück 8,75

Große Posten diverse
Damen- und Kinderwäsche
in besten Qualitäten, leicht angefaßt
ganz außergewöhnlich billig

Große Posten
div. Frottier-Wäsche
nur gute Qualitäten, II Wahl
zu extra billigen Preisen

Großer Posten
Etamine - Halbstores
richtige Größen, neue Muster
Stück 3,50 2,85 1,95 **1,35**

Noch nicht dagewesen!
Ein großes Sortiment
Crêpe de chine
erstklassige Kleiderware, ca. 100 cm
breit, in weiß u. ca. 30 modernen
Farben Meter **5,25**

Besondere Gelegenheit!
ca. 3000 Meter
Schweizer Voll-Voile
weiß und farbig, ca. 115 cm
breit Meter **1,35**

Aufträge von 20 Mk.
an werden portofrei
zugestellt
**In Halle und Um-
gebung** erfolgt die
Zusendung der bei
uns gekauften Waren
kostenlos durch
unser Lieferauto

Voile - Kleider
mit
Valenciennes - Spitze und
Knopfgarnitur
Stück **1,95**

**Voll-
Voile - Kleider**
mit
echtem Filletmotiv und
Knopfgarnitur
Stück **5,90**

**Weisse
Crêpe de chine-
Kleider**
mit bunten Bordüren
Stück **19,75**

**Kunstseidene
Damen-Schleier**
in vielen schönen Farben
Stück **2,10**

**Kunstseidene
Damen-Prinzeß
Röcke**
reiches Farbenortiment
Stück **2,45**

Kostüm-Schals
in Crêpe de chine,
neue Ausmusterungen
Stück **2,95**

Mengenabgabe vorbehalten! Verkauf solange Vorrat!

NUSSBAUM

Halle an der Saale **Das Kaufhaus für Alle** Gr. Ulrichstr. 60/61
Bitte Umsatzen beachten!

Bei Einkauf
in mehreren Abtei-
lungen verlangen Sie
bitte eine Sammel-
karte, dann brauchen
Sie nur an der
Sammelkasse
zu zahlen

Ein großer Posten
Weiße Hemdentücher
mit kleinen Schönheits-
chlehen
ganz bedeutend
unter regulären
Preisen!

Ein großer Posten
**Tischtücher,
Servietten, Handtücher,
Kellertücher, Wischtücher**
mit eleganten Moti-
ven zum
Schätze der wirt-
schaftlichen Welt!

Ein Posten
Oberhemden
mit
guten Weidestoff mit
Krausenbrust
Stück **3,90**

Ein Posten
**Frottier-
Handtücher**
mit
guten Weidestoff mit
Krausenbrust
Stück **1,95**

Ein großer Posten
Etamine
ca. 100 cm breit
Meter 1,15 0,95 0,88
0,72

Großer Posten
**Madras-
Garnituren**
mit
3 verschieden. Far-
bungen und Mustern
Garnitur 8,75 4,95
3,75

Weißer Woche

6 Serien Damenhemden

- Serie 1 aus gutem Wäscheff, mit Hohlsaumangabe 0,78
- Serie 2 aus farbigen Wäscheff, mit Stücker garniert 1,45
- Serie 3 Rolladef, aus halbarem Wäscheff, mit Hohlsaumangabe 1,90
- Serie 4 Rolladef, mit breiter Stücker garniert 2,85
- Serie 5 Rolladef, reich mit Stücker und Einlag garniert 3,75
- Serie 6 mit Trüger, aus feinem Wäscheff, reich mit Valenciennes- Spitzen garniert 4,50

6 Serien Kniebeinkleider

- Serie 1 geschlossen, mit Stücker garniert 1,65
- Serie 2 aus feinsten Wäscheff mit Stücker garniert 1,95
- Serie 3 mit breitem Stücker-Volant 2,45
- Serie 4 aus halbar, Creolone, mit breiter Stücker 2,95
- Serie 5 aus feinem Wäscheff, ge- diehene Ausführung, mit schöner Stücker garniert 3,90
- Serie 6 elegante Kniebeinkleider, reich mit Stücker od. Valenciennes- Spitzen garniert 4,75

6 Serien Damen-Hemdchen

- Serie 1 moderne Windelform, sehr schön mit Hohlsaum verziert 2,45
- Serie 2 aus gutem Wäscheff, mit Stücker garniert 2,95
- Serie 3 aufsteigende Windelform, mit breiter Stücker garniert 3,75
- Serie 4 aus feinsten Wäscheff, reich mit Knöpfelreihen u. Spitze garniert 4,75
- Serie 5 moderne Windelform, in eleganter Ausführung 5,95
- Serie 6 aus feinem Wäscheff, sehr schön mit breiter Stücker garniert 6,75

6 Serien Damen-Untertailen

- Serie 1 aus gutem Wäscheff mit breiter Stücker 0,35
- Serie 2 Jumperform mit Hohlsaum oder Stücker 0,88
- Serie 3 Jumperform, mit Stücker-einlag, gute Verarbeitung 1,25
- Serie 4 Jumperform, reich mit Stücker garniert 1,95
- Serie 5 Jumperform aus feinstem Stoff, reich mit Knöpfel und Stücker garniert 2,75
- Serie 6 aus feinstem Stoff oder Opal, handgefertigt oder reich mit Valenciennes- Spitzen garniert 3,75



- Hemdchse wie Bild 1, aus gutem Wäscheff, mit Stücker garniert 2,95
- Hemdchse wie Bild 2, moderne Windelform, mit breiter Stücker garniert 5,95
- Elegant Prinzbrock wie Bild 3, reich mit Knöpfelreihen u. Spitze garniert 7,90
- Hemdchse wie Bild 7, reich mit Knöpfelreihen u. Einlag garniert 4,75
- Prinzbrock wie Bild 4, aufsteigende Form, m. Stücker-Einlag u. Hohlsaum garniert 2,65
- Prinzbrock wie Bild 5, mit breitem Stücker-Volant 3,95
- Elegante Hemdchse wie Bild 6, a. feine Malochschiff, mit Valenciennes- Spitzen garniert 9,75

Tischwäsche

- Kaffe servietten aus gutem Damast, ca. 36x36 0,40
- Kaffe servietten aus gutem Damast mit Hohlsaum 0,65
- Damast-Tischtücher vollständige Ausstattung 2,45
- Damast-Tischtücher ca. 120x150 3,60
- Tischtücher angelegtes schweres Reinleinen, feinsten Nügel ca. 130x160-4,95 ca. 130x130- 3,95
- Servietten dazu passend ca. 56x36 0,85
- Damast-Tischtücher mit bunter Karle, ca. 110x130 4,55
- Teegedecke mit 6 Servietten, aus gutem Damast 6,90

Taschentücher

- Kindertücher mit bunter Karle 0,12
- Kindertücher weiß, mit bunter Karle 0,15
- Kindertücher weiß, mit bunter gestrichen Buchstaben 0,85
- Damentücher aus gutem Linon mit angewebter Karle 0,18
- Damentücher Blatt mit breiter Karle 0,25
- Damen Hohlsaumtücher weiß mit angewebter Karle 0,35
- Spitztaschentücher sehr gute Qualität 0,60
- Damen Hohlsaumtücher mit gestrichen Buchstaben 3,50
- Herrentücher weiß, mit bunter Karle 0,25
- Herrentücher aus gutem Linon 0,25
- Herrentücher weiß, mit gestrichen Buchstaben u. gewebter Karle 2,25

Korsets

- Büstenhalter aus feinem Wäscheff oder Zerkostene, mit Vorder- oder Rückenschluß 0,65
- Sportgürtel aus weißer, feinstem, und ohne Schnürung und Gürtel 1,35
- Hüftformer a. feinstem, Jacarand, rosa u. weißen Drell, mit und ohne Schnürung 1,35
- Damen-Korsetts aus weißem und gelbem halbarem Drell, lange, guße, Formen, mit Verlangen od. Spitzgarnitur u. hinten 1,90

Schürzen

- Weißer Mädchen-Hängerschürzen aus gestrichenem Stoff, mit Stücker in 3 Größen 0,88
- Damen-Jumperschürzen aus gutem Linon mit Stücker-Einlag 1,90
- Damen-Jumperschürzen a. feinstem Wäscheff, reich, verarbeitete Stücker 2,45
- Damen-Jumperschürzen aus gutem Reifere, mit Gürtelreihen, Spitzgarnitur mit Volant 2,75
- Damen-Jumperschürzen a. la Linon in breit, Stücker, weite Form Stücker 2,90

Baby-Artikel



- Erstlingslätzchen 0,25
- Erstlingshemden guter Wäscheff 0,32
- Erstlingsjacken gefüttert 0,48
- Mullwindeln 2 Stück 0,55
- Wagenkissen mit breiter Stücker 1,20
- Wickeltücher weiß Wolton 1,45
- Laufkleiden mit Enjeje mit Wäscheff-Karte 2,25
- Wagendecken aus Wäscheff, mit breiter Stücker 2,40
- Couverts für Kinderwagen-Stubchen, mit breiter Stücker garniert 2,95
- Steckkissen aus gutem Wäscheff mit breiter Stücker garniert 3,95

Unsere Hemdentuch-Kupons

- bringen wir speziell für die Weißer Woche ganz besonders preiswert in nur guten Qualitäten
- Brillant mittelhart 10 Meter 6,50
- Saxonia mittelhart 10 Meter 7,50
- Edeltuch feinstabig 10 Meter 8,50
- Hammonia hartabig 10 Meter 9,50
- Frauenstolz hartabig 10 Meter 10,50
- Hallensia feinstabig 10 Meter 12,00
- Trosseltuch das Beste vom Besten 10 Meter 13,50

Wisch- und Handtücher

- Staubtücher gute Qualität 0,12
- Wischtücher schwere halbarene Ware ca. 50x50 0,38
- Wischtücher Reinleinen mit Zipfelf ca. 55x55 0,78
- Handluchstoffe feine Qualität 0,42
- Handtücher aus gutem Reinleinen gefüttert u. gewebt, ca. 60x100, Stücker 0,78
- Handtücher reinleinen Mittelschiff, gefüttert u. gewebt, ca. 45x100 0,85
- Handtücher Jacarand, mit Bild Valenciennes Garnitur, ca. 47x100 1,45
- Handtücher reinleinen Jacarand, voll gefüttert, ca. 45x100 1,85

6 Serien Prinzebröcke

- Serie 1 moderne Trägerform, mit breitem Stücker-Volant 2,45
- Serie 2 Rolladef, mit breitem Stücker-Volant 3,95
- Serie 3 aufsteigende Trägerform, sehr schön, mit breiter Stücker garniert, Stücker 4,75
- Serie 4 aus feinem Wäscheff, mit breitem Stücker-Volant 5,95
- Serie 5 elegante Fustücker, reich mit Valenciennes- Spitzen u. Einlag garniert, Stücker 6,75
- Serie 6 vornehmer Rod, mit feiner Gürtelreihen, reich garniert 8,75

6 Serien Damen-Nachthemden

- Serie 1 moderne Schlafform, reich mit Hohlsaum garniert 2,65
- Serie 2 aus gutem Wäscheff, reich mit Stücker garniert 3,95
- Serie 3 moderne Schlafform, reich mit Stücker oder Knöpfelreihen u. Spitze garniert 4,90
- Serie 4 aus halbarem Wäscheff, sehr apart, mit Stücker oder Knöpfelreihen garniert 5,95
- Serie 5 vornehmer Schlafhemd, mit Knöpfe reihe u. Stücker garniert 6,75
- Serie 6 aus feinstem Wäscheff, gute Verarbeitung, mit breiter Stücker garniert 7,90

6 Serien Wäsche-Garnituren

- Serie 1 aus gutem Wäscheff, reich mit Stücker garniert 3,95
- Serie 2 aus Matobahn, reich gefüttert 6,75
- Serie 3 aus feinstem Wäscheff, reich mit Knöpfelreihen u. Stücker-Einlag garniert 7,90
- Serie 4 aus feinem Matobahn, zum Teil handgefertigt 8,75
- Serie 5 aus feinem Wäscheff, reich mit Stücker und Knöpfel garniert 9,75
- Serie 6 elegante Ausführung, reich mit Valenciennes- Spitzen garniert 10,50

Bettwäsche

- Bettlaken aus gutem Linon, ca. 2 Meter lang 2,45
- Betttücher weiß Wolton, feinsten Qualität 2,95
- Bettlaken aus feinstem Wäscheff, ca. 140x200 3,45
- Bettlaken aus gutem Einlag, ca. 140x200 3,95
- Bettlaken m. Hohlsaum aus schwerer, halbarene, ca. 2 Meter lang 4,95
- Bettbezüge weiß, mit Rippen, aus gutem Wäscheff 5,75
- Bettbezüge mit 2 Rippen, aus gutem Linon 8,95
- Bettbezüge mit 2 Rippen, aus gutem Stangenleinen, Garn. 13,75
- Bettbezüge mit 2 Rippen, aus erhaltigem Damast, Garn. 14,50
- Bettbezüge mit 3 Rippen, aus gutem Linon, reich gefüttert, je 1 Rippen glatt und gestrichelt, Garnitur 11,90
- Überschlaglaken mit Hohlsaumangabe, ca. 190x250 10,50
- Kissen passend zum Überlaglaken 3,95

Baumwollwaren

- Körperbarchent weiß, gut gewebte Ware, schwere Körperqualitäten, Meter 1,10 0,68
- Linon feinstere Qualität für Bettwäsche, ca. 130 cm breit, Meter 1,20 ca. 80 cm breit, Meter 0,68
- Nessel ca. 140 cm breit, für Bettwäsche 1,45
- Stangenleinen vorzügliche Qualität, ca. 180 cm breit, Meter 2,90 ca. 80 cm breit, Meter 1,95
- Bettmatt aus feinstem Wäscheff, schwere Qualität, ca. 180 cm br., 110 cm l., 2,35
- Stuhluch schwere, weiße Ware, für Bettlaken, ca. 140 cm breit, Meter 1,75
- Haibleinen grobe, feine, Qualität, für Bettlaken, ca. 140 cm breit, Meter 1,95
- Inlett glatt, mit u. ohne rote gefüttert, gute Körperware, Weißer Meter 2,45 2-fachreichte Meter 1,45

Weisse



Woche

Scheibengardinen 0,38
haltbarer Tüll Meter 0,45

Scheibengardinen 0,95
abgepaßt, Etamine mit Einl., zum Ausuch, Paar

Künstlergarnituren 2,70
Stlg. aut. haltb. Qual. Garnit. 6,50 5,50 4,50

Etaminegarnituren 3,35
Stlg., mit Einlag und Solant .. Garnitur 4,50

Kinderbettstellen 18,00
weil lackiert Stüd 25,00 23,75

Metallbettstellen 26,00
für Erwachsene, weiß lackiert, mit Patent-Jugleder-Rotratze ... Stüd 29,50

Ein großer Posten
Gardinstoffe

weiche, appreturfreie Qualitäten 0,78
Meter 2,25 1,85 1,45 0,95

Großer Posten
Waffel- und Piqué-Bettdecken 3,85
weiß, mit Franje und gebogt Stüd 5,95 5,15 4,75

Bettdecken 1 bettig, engl. Tüll u. Etamine Stüd 6,75 5,75 4,75 3,95

Bettdecken 2 bettig, engl. Tüll u. Etamine Stüd 13,50 12,50 9,50 8,75

Spannstoffe 0,95
geputzt und moderne Muster Meter 1,95 1,45 1,25

Bauernleinen 1,40
gekreuzt, in vielen schönen Farben, ca. 130 breit, Meter 2,10 .. ca. 80 breit, Meter

Ein Spezialangebot in Steppdecken

nur während der „Weissen Woche“

Leibdecken ca. 160/200 Stüd 8,75
Trikot m. Satin ca. 140/200 Stüd 9,75
Satin m. Jaconet ca. 140/200 Stüd 13,75
Satin, gleichseitig ca. 140/200 Stüd 14,75

Fertige Betten

bestehend aus Unterbett, Oberbett 2 Riffen
Garnitur 113,- 99,- 47,00
72,- 58,-

Handarbeiten

Garnituren „Marga“
leichteste neue Strickzeichnung, vorgezeichnet auf weißes Saustuch
Quadrate 30x30 Stüd 0,25
Nachtischdecken 40x40 Stüd 0,50
Mitte decken 60x60, rund u. edig Stüd 0,95

Garnituren „Herma“
vorgezeichnet auf weißes Halbleinen, la. Qualität, Kreuzstich, leichte Arbeit, sehr wirkungsvoll
Quadrate 34x34 Stüd 0,40
Kaffeewärmer 3teilig Stüd 1,10
Sofakissen m. Rückwand Stüd 1,45
Mitteldecken 65x65, rund u. edig Stüd 1,45

3 Serien
Sofakissen weiß vorgezeichnet
Serie I II III
Stüd 0,75 0,98 1,45

3 Serien
Küchen-garnituren
5 teilig, vorgezeichnet, weiß, gute Stoffe, neue Zeichnungen
Serie I II III
Stüd 5,75 7,75 9,75

Wir bitten um Beachtung unserer Schaufenster

Tricotagen

Korsettschoner weiß, fein gewirkt Stüd 0,38
Damenhemden weiß, ca. 90 cm lang Stüd 0,55
Damen-Trägerhemden weiß, fein gewirkt in 3 Größen Stüd 0,88
Kinder-Hemdchen weiß, echt Waf., Größe 50 Stüd 1,45
Damen-Hemdchen weiß, fein gewirkt, moderne Rüsselform Stüd 1,45
Damen-Trägerhemden echt Waf., in weiß, rosa, flieder u. apfelrot Stüd 1,75
Damen-Hemden mit schmalen Band-trägern, weiß, echt Waf. Stüd 2,45
Damen-Hemdchen Anleiern, weiß, fein gewirkt Stüd 2,90
Herren-Untergarnituren weiß, Tafel und Box Stüd 2,90
Damen-Hemdchen traieren, moderne Rüsselform, weiß, echt Waf. Stüd 3,10

Handarbeiten

Garnituren „Ilona“
vorgezeichnet auf weißes Halbleinen, la. Qualität, sehr aparte Strickzeichnung
Quadrate 34x34 Stüd 0,40
Kaffeewärmer 3teilig Stüd 1,10
Sofakissen m. Rückwand Stüd 1,45
Vorgezeichnete Weißstickereien la. Stoffe, neue Vor- und Rückseitenmuster
Taschentücher Stüd 0,15
Kinderlätzchen Stüd 0,28
Quadrate 32x32 Stüd 0,35
Taschentuchbehälter 32x32 Stüd 0,38
Nachtischdecken 40x40 Stüd 0,48

Seifen

Weiße Blumenseife 0,48
3 Stück in Karton
Weiße Oberschalseife 0,55
Broschüf., ca. 400 g
Weiße Toiletten-Seife „Doering“ 0,75
4 Stück i. Karton
Weiße Lavendelseife 0,98
3 Stück
Weiße Wachskernseife 0,98
großer Kiesel
Weiße Fliederseife 1,10
5 Stück i. Karton



Weidensessel 9,50
in Holz mit Vollwulstrand dauerhaft gearbeitet

Toilette-Artikel

Zahnbürsten 0,28
Cellulose Stüd 0,45
Seifendosen 0,30
weiß, Cellulose Stüd 0,45
Handspiegel 0,95
weiß, Cellulose Stüd
Haartüte mit Kamm 1,10
weiß, Cellulose zusammen
Zahnbürstenhalter 1,10
mit 2 Zahnbürsten, weiß, Cellulose zusammen
Zerstäuber 1,15
in versch. Ausführungen Stüd 1,75

Schoner

3 Serien
Mitteldecken weiß mit unierte Rückseitig
Serie I II III
Stüd 0,75 0,95 1,45
3 Serien
Läufer weiß mit unierte Rückseitig
Serie I II III
Stüd 0,98 1,85 2,95

NUSSBAUM

Halle a. d. S. Das Kaufhaus für Alle Gr. Ulrichstr. 60/61

Unsere Innendekoration ist weiß und orange ist eine Sensation

Halle a. S., Gr. Ulrichstr. 60/61

Bitte Innenseiten