













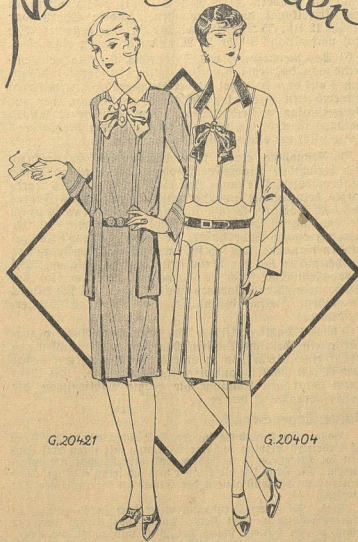


G.20405a

G.20391

© 8385a. Kleid aus Kremlinfransen Spitze roman. Das Kleid ist durchgehende gehalten. Interessante Teilung durch Hüfttaschenfalten. Am Oberarm ein feines Geflecht, in Säulen gebogener Röhren. Aufrecht Linde-Schnittmuster Größe I und II.  
 © 8397. Kleid aus Satin-Marschein. Dem Halschen ist eine wie einflügelte nur rechtsseitig ein Detailteil angebracht. Ebenfalls fällt von über dem Kopf ein rechts aufgehängte Schleimteil. Im Kopf rechts von und links rechtsseitig Bügelgruppen. Einbündelteil Nr. 111.  
 © 8398. Kleid aus hochschlauer Spitze Satin. Ein bequeme Mittelteil verbindet Halschen und Kopf. Im Kopf fallen mit abgesetztem Rand im Halschen entsetzende Doppelbügel, schief und kreuzförmig aus kunstvoller Seite. Aufrecht Einbündelteil Größe I, II.

# Neue Kleider



G.20421

G.20404

Phantasievoll, elegant und feminin ohne Gefährlich ist die neue Mode. Erfährt ist, was gefällt und es gefällt sehr vielen! Das gerade Faltenkleid, das gleichzeitige oder ungleichzeitige Vordrücken, die Bluse oder Dringelkleid — je liebenswürdig interessant, liefert von jeder Zeitsung, wie ungewöhnlich, ist die Mode lange nicht gewesen. Am so großer ist die Macht der Frau, als in dieser Wahl aus der Sülle des Oberarmen das für sie, für ihre Figur, ihre Dispositionen, ihre Farbe und Haarfarbe am besten geeignete herausgreifen und mit Anmut zu tragen. Leichter noch die Zeitgenossen darauf verzichten, ihnen die hier dargestellten Modelle rasch zu zeigen, die würden sonst leben, wie sie in den unangenehm beweglichen Gestalten, die Phantasie, Anfertigung, Schöpfung, Dunkelheit und Schmerz verarbeitet werden. Aber, so gut es ist, zu wissen, werden die Modelle sind, so empfehlenswert ist es doch, unter ihnen vor dem Spiegel kritisch übersehen zu halten und nicht durch eine feine gewisse Sache — etwa eine am liebsten farbige Stoffe für eine kluge Auswahl — die günstige Entscheidung eine Idee Wirkung zu leisten.



G.20392

G.20393

© 8392a. Kleid aus aufgerolltem Spitze Marschein oder Chormarone mit Ledertönen. Die Oberseite ist über dem Hals aufgehoben, linksseitig unter der Brust angesetzt. Der untere Oberarmteil ist dem oberen Teil aufgebracht. Einfache Details. Einbündelteil I, II.  
 © 8392b. Radmittelpunkt aus Spitze und Seergaze mit Krepp und Zierwerkstoffen aus gefalteter Seergaze. Die Oberseite aus Spitze links auf der Höhe des Halses aufgenommen. Doppelbügel. Einbündelteil Größe I, II. Einbündelteil Nr. 8392a (I) und (II).  
 © 8392c. Kleid aus Satin rechteckig, der für den Kopf herum, für die Oberseite blank rechteckig ist. Der Kopf groß mit zwei aufeinanderliegenden Falten auf die Höhe und hat einen Schleimteil. Aufrecht Linde-Schnittmuster für Größe I und Größe III empfohlen.

**Alle Hackett-Linde-Schnittmuster und Mode-Journale liefert die Buchhandlung Wilhelm Sauer, Koblentz.**

**Flora Dietrich**  
**Erich Mahrenholz**  
 danken, zugleich im Namen ihrer Eltern für die ihnen zur Verlobung erwiesenen Aufmerksamkeit.  
 Dortmund u. Goseck, im August 1928.

**Tanz- und Anstandsunterricht**  
**Nebra und Umgebung.**  
 Mein Anfänger-Kursus für **Gesellschafts- sowie moderne Tänze** beginnt am **1. September**, abends 8 Uhr im **Hotel „Zur Burg“, Nebra.**  
 Desgleichen beginne ich mit einem **Privatzirkel für Fortgeschrittene** (moderner Stil).  
 Gef. Anmeldungen nehme ich persönlich am **Donnerstag, den 30. d. M.** dasebst entgegen.  
**Kurt Edler, Tanzlehrer**  
 Naumburg a. S.

**Zahnarzt Dr. Holland**  
 Rossleben (Café Heinze)  
 Sprechstunden: **Wochentags von 9—12 u. 14—18 Uhr**  
**Sonntags von 9—12 Uhr.**

**ADRESSEN**  
 jeder Art, für Ihren Betrieb liefert Ihnen der bekannte Dresdener **Adressen-Verlag G. Müller**  
 Dresden-N 6, Königsbrücker Platz 2  
 (Bitte auf diese Zeitung Bezug zu nehmen)  
 Adressenkatalog mit ca. 6000 Serien kostenlos.

**Schützenhaus Nebra**  
**Zauberschau**  
**MARA?**  
**Mysteriöse Experimente**  
**Heute! Dienstag, den 28. August,**  
**abends 8 1/2 Uhr:**  
**Ehren- und Abschieds-Abend von**  
**Alfons Mara und Any Eva Fay.**  
**Neues Programm!**  
**Jeder Herr oder Dame**  
**hat eine weitere Eintrittskarte frei, bezw.**  
**2 Personen auf 1 Billet**

**Hunderttausende**  
 lesen die **WOCHE**  
**Deutschlands populärste Zeitschrift**  
 Das Weltgeschehen im aktuellen Bilderfeld. Eine Fülle guten Lesestoffes 6 Seiten Roman-Verfolgung, dazu noch illustriertes Novellen. Tagespolitische Zusammenfassungen über Zeitungsprobleme auf Gebieten der Wissenschaft und Technik.  
 Besondere in der Gestaltung. Photographische Abbildungen der Welt durch Zierdruck, schöne farbige Bilder, Scherenschnitt.  
 Es gibt keine zweite deutsche Zeitschrift, die für so viel Abonnenten am Reichhaltigkeit und Wertschätzung bietet.  
**Sehen Sie: deshalb lesen so viele die „Woche“.**  
**Tun Sie es auch!**  
 Die neueste Ausgabe ist immer Donnerstagabend bei Ihrem Buch- und Zeitungsverkäufer vorrätig.

**Vaterl. Frauenverein**  
**Monatsversammlung**  
**Donnerstag, 30. August,**  
**abends 8 Uhr im Gasthof „Zur Burg“ (Frau Weber).**

**Kinderwagen**  
 gut erhalten, preiswert zu verkaufen  
**Laternengasse 11.**

**Spiellarten**  
**Wilhelm Sauer, Koblentz.**

**Die ganze Welt im eigenen Heim**  
 Nichts Schöneres gibt es, als sich — gemütlich dabei sitzend — alle fernestationsmäßig „heranzuziehen“.  
 Man weiß ja auch genau, ob Rom, ob Paris jetzt sendet, was Langenberg jetzt bringt und welche Musik gerade aus Barcelona erklingt... denn: „Der Deutsche Rundfunk“, die älteste und größte Funkzeitschrift, bringt ja wöchentlich alle ausführlichen Programme aller in- und ausländischen Sender.  
 Hef. 3091: Monatsheft RM 2,- durch das Postamt od. eine Buchhandlung. Probeheft umsonst vom Verlag, Berlin N 26

**Hobelstiele**  
**Stabretter**  
**Fußleisten**  
 in sauberster Bearbeitung

**Kanthalstiele**  
**Dachlatten**  
**Schalbretter**  
 in allen Stärken

**Tischlerbretter**  
 Fichte und Kiefer, besäumt und unbesäumt in allen gangbaren Dimensionen am Lager

**Thüringer Holzwerke, Rossleben**  
 Fernsprecher 63 Am Bahnhof

Für die vielen Beweise aufrichtiger Teilnahme beim Heimgange unserer lieben Mutter und Grossmutter,  
**Frau Therese Hoffmann,**  
 danken wir herzlich.  
 Nebra, den 26. August 1928.  
 Die trauernden Hinterbliebenen.



