

einzelne verzeihelt 4. III. 1915

Silvest. theol. Vol. 35

~~S. 111.~~ EX BIBLIOTH.
NATIONIS HUNGAR.
VITEBERG.
VI-15.
SIGNAT. CISIDCCCXIII.



כג"ה

51a

POSITIONES PHILOLOGICÆ,
De

Confusione Lingva- rum Babylonicâ,

Quas

Athenis Leucoreis,

PRÆSIDE

VIRO

NOBILISSIMO, AMPLISSIMO ATQVE EX-
CELLENTISSIMO,

DN. ANDREA SENNERTO,

Lingvæ S. cæterarumq; Orientalium P. P. Ordinario ut
Meritissimo, ita etiam longè Celeberrimo, nec non totius Academiæ
SENIORE venerando,

*Domino Patrono, Præceptore atq; Promotore studio-
rum suorum omni observantiæ cultu etatè prosequendo,*

Publico eruditorum Examine sistit

M. GEORGIUS DAVID Ziegra /
WITTEBERG.

*Ad diem 18. Junii, Horis Antemeridianis,
In Auditorio Majori.*

WITTENBERGÆ,

Typis MATTHÆI HENCKELII, Acad. Typogr.

ANNO M. DC. LXXIX.



I.

Lingva, quam Deus confudit in ædificatoribus
turris Babel, Ebræa & primæva fuit.

II.

Quæ quidem postea conservata est in Noacho &
speciatim in familia Eberi, à quo etiam post *γλωττοσύγχυσις*
Ebræa dicta est.

III.

Nam Noachum & Eberum ædificationi turris Ba-
bel non interfuisse, admodum videtur probabile.

IV.

Pura autem post confusionem mansit Lingva E-
braica usque ad captivitatem Babylonicam : post hanc
verò lingua popularis Ebræorum non fuit planè Ebrai-
ca, sed ex Ebræo & Chaldæo sermone mista, atque con-
taminata ; at in sacris tantùm Bibliis ea purè Ebræa re-
mansit.

V.

Omnes autem ædificatores non tantùm ejus Lin-
gva oblivisci fecit Deus : sed diversos etiam diversarum
Lingva-

lingvarum habitus mentibus eorum inseruit, ita quidem, ut unaquæq, illarum gentium ejus lingvæ, quæ divina dispensatione ei contigerat, non modò cognitionem, quantum ad phrasas, proverbia, aliaq; id genus propria cujuslibet lingvæ, verùm etiam ad loquendum facilem & promptum haberet usum.

VI.

Ebræi, ducentes numerum Lingvarum ex numero filiorum & nepotum Noachi, qui Gen. X. recensentur, ad 70; Græci verò & Latini ad 72, (utriq; haud accuratè,) determinant.

VII.

Confudit autem Deus lingvas ob summam hominum ædificantium superbiam.

VIII.

Et quidem factum hoc est in terra Sinear, quæ Assyriæ quondam Mesopotamiæq; pars erat: hodie Babylo-
nia dicitur.

IX.

Tempus ad annum nativitatis Phaleg primum, circa annum 101. à diluvio, Mundi verò 1757, haud improbabiler quidam referunt.

X.

Hinc locus appellatus est Babel, à R. בבל confudit.



Aug VI 15

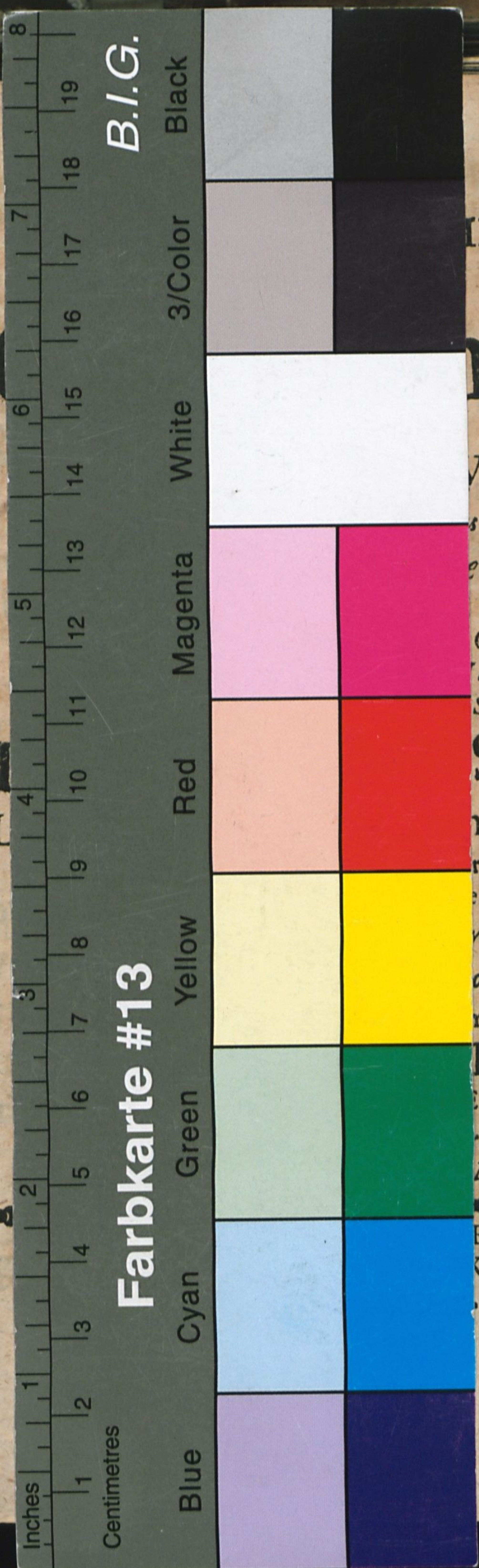
ULB Halle 3
003 865 746


Sb.

Reho
VD 17
KD 18
L







B.I.G.

Farbkarte #13

Black
3/Color
White
Magenta
Red
Yellow
Green
Cyan
Blue

48
51 a
...ILOLOGICÆ,

neLingva-

ylonicâ,

eucoreis,

DE
O
SSIMO ATQVE EX-
SSIMO,

SENNERTO,

ntalium P. P. Ordinario ut
rimo, nec non totius Academiae
nerando,

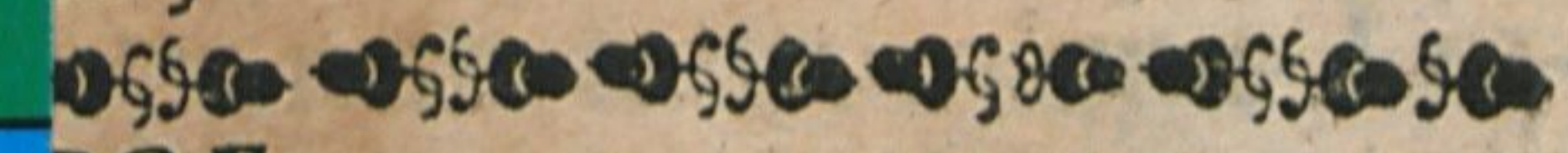
re atq; Promotore studio-
cultu etatè prosequendo,

n Examine sistit

DAVID Ziegler /

ERG.

is Antemeridianis,
Majori.



RGÆ,

KELII, Acad. Typogr.

LXXIX.

