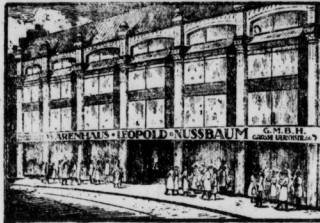


Wieder eine ungeheure Sensation

**Damen-Konfektion
Damen-Hüte
Kleiderstoffe**



Schenken Sie bitte unserem heutigen Angebot Ihre ganz besondere Aufmerksamkeit und Sie werden in bezug auf Preise, Auswahl und Qualitäten überrascht sein.



Damen-Mantel

It. Bild, aus Velour de laine, Kragen und Manschetten m. reich. Pelz-Garnitur. **49⁰⁰**



Damen-Mantel

It. Bild, aus warmen melierten Winterstoffen. Dieselbe Form in weicher, molliger, bellkar. Flausschw. **15⁷⁵**



Flotter Velour-Flaansch-Mantel mit Pelzkragen. It. Bild offen und geschlossen zu tragen **24⁷⁵**



Fechter Damen-Mantel

It. Bild, aus guten Besenriester Krümmern **29⁵⁰**



Flotter Damen-Mantel

It. Bild, aus moderner, kariertem Flausschw. offen u. geschlossen zu tragen, mit oder ohne Schal. **18⁷⁵**

6 Gruppen Damen-Mäntel

aus guten wollenen Winterstoffen, uni oder englisch gemustert, neueste Macharten, vollweit geschnitten

Gruppe I	Gruppe II	Gruppe III
11⁷⁵	15⁷⁵	18⁷⁵
Gruppe IV	Gruppe V	
22⁷⁵	24⁷⁵	
Gruppe VI		
29⁷⁵		

6 Gruppen Damen-Hüte

nur diesjährige Formen. Es befinden sich darunter: Filz-, Velourhüte, Sealplüsch, Silkin-, Cylinderplüsch-, Panette-, Brokat- und Affenhauthüte.

Gruppe I	Gruppe II	Gruppe III
85⁰⁰	1⁸⁵	2⁸⁵
Gruppe IV	Gruppe V	
4⁷⁵	6⁷⁵	
Gruppe VI		
8⁷⁵		

6 Gruppen Kleiderstoffe

Gruppe I Schweizer Voll-Voile viele Farben, schöne Muster. Kleiderstoffe schwarz-weiß kariert zum Ausschauen. Meter **98⁰⁰**

Gruppe II Blusenstoffe schöne Streifen, Körper, Schotten gute Qualitäten, neue Muster. Doppelbreit, haltbare Qualität, zum Ausschauen. Meter **1³⁵**

Gruppe III Kleiderstoffe ca. 105 cm breit, moderne Streifen. Kostümstoffe 180 cm breit, gute wollene Qualität. Blusenstoffe reine Wolle, hell- u. dunkelfarbig gestreift, zum Ausschauen. Meter **2⁹⁰**

Gruppe IV Foulé reine Wolle, viele Farben. Cheviot reine Wolle, 190 cm breit, gute Kostümware. Kleiderstoffe ca. 105 cm breit, moderne Karos, zum Ausschauen. Meter **3⁶⁰**

Gruppe V Popeline reine Wolle, ca. 106 cm breit, in schönem Farbsortiment. Mantelstoffe 180 cm breit, schöne Muster. Gabardine mod. Streifen, zum Ausschauen. Meter **4⁴⁰**

Gruppe VI Zuch 130 cm breit, reine Wolle, schwarz, marine, braun. Kammgarn-Twill 180 cm br., reine Wolle, viele Farb. Mantelflausch 120 cm breit, reine Wolle, gute Qualität, zum Ausschauen. Meter **5⁹⁰**

Herren-Normalhemden und -Beinkleider

Gruppe I	Gruppe II	Gruppe III
2⁴⁵	2⁹⁵	3²⁵

2 Gruppen Seidenstoffe

Gruppe I Helvetia Seide 99 cm breit, reine Seide, viele Farben. Waschsamt viele Farben, haltbare Qualität. Seiden-Serge 115 cm breit, dauerhafte Ware zum Ausschauen. Meter **4⁸⁰**

Gruppe II Eolienne 100 cm breit, Wolle mit Seide. Crêpe Marocaine 106 cm breit, Wolle m. Seide, viele Farben. Messaline u. Duchesse ca. 85 cm br., reine Seide gute haltbare Kleiderware zum Ausschauen. Meter **7⁷⁵**

Damen-Überjacken

reine Wolle in schönen Farben		
Gruppe I	Gruppe II	Gruppe III
8⁷⁵	11⁷⁵	16⁷⁵

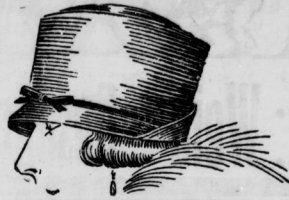
Zur Bequemlichkeit des Einkaufs haben wir die angebotenen Waren in Gruppen eingeteilt und auf Extratischen ausgelegt.

NUSSBAUM

DAS FÜHRENDE KAUF- UND WARENHAUS HALLES

Bei Beginn des Einkaufs bitten wir, eine Sammelkarte zu fordern. Die Fahrtvergütung erfolgt an der Sammelkasse.

Sie staunen
über unsere
Leistungsfähigkeit!



DAMENHÜTE

Filzhüte . . . 3.00 4.50 7.50 9.50
Samthüte . . . 5.50 7.50 9.50 12.50
Cylinderhüte 7.50 9.50 12.50 14.50
Velourhüte . . 9.50 12.50 17.50 usw.
Elegant garnierte Hüte
11.50 13.50 17.50 usw.

HERRENHÜTE

Filzhüte . . . 6.85 7.50 8.50 9.50
mit Einfaß, letzte Neuheiten
Elegante Haarhüte 14.50 15.50 17.50
Sportmützen 1.75 2.25 2.50 2.75
Jachtklubmützen 2.75 3.50 4.50 5.00

Herold & Schröder
Große Steinstraße 33 :: Rannischer Straße 12

„Lachen links“
Das Witzblatt der Republik!

Preis 25 Pfennig :: Zu beziehen durch
Bitterfelder Volksbuchhandlung, Steinstr. 3-4

la Schweinskopf 1 Pfund **45**
la Schweinefleisch 1 Pfund **100**
Prima Rinder-Zunge 1 Pfund **120**
la Rindfleisch ohne Knochen . . . 1 Pfund **70**

hochfeine
Molkerei-Tafel-Butter 1/2-3/4 Pf. - Stk. **110**

Prima Rind-
Speise-Fett Schmalz 1 Pfund **75**

la Rot-, Leber-, Sülzwurst . . . 1 Pfund **110**
Prima Feinkost-Sülze 1 Pfund **70**
la Pflaumen-Mus 1 Pfund **30**
Prima Pflaumen-Konfitüre . . . 1 Pfund **35**

Albert Knäusel
Filialen in allen Stadtteilen

Genossen! Werbt unab-
lässig neue Leser für Euer
„Volksblatt“!

Die schönsten und dabei preiswertesten
Puppenwagen
kauft man bei größter Auswahl im
Spezialhaus Bruno Paris
Jetzt Brühlerstr. 3, 1 Minute vom Markt.

Puppenwagen von 9^{an} Kinderwagen von 43^{an}
Puppenbetten von 5^{an} Klappwagen von 1^{an}
Selbstfahrer von 12^{an} Stubenwagen von 10^{an}
Kinderstühle von 3^{an} Kinderbetten von 20^{an}
Kinderklappstühle von 7^{an} Schutzgitter von 13^{an}
Kinderische . . . von 6^{an}
Bahlungsvereinfachungen.

Wir sind billig

weil wir mit jedem Pfennig rechnen! Überzeugen Sie sich selbst

Einige Beispiele:

Herren-Anzüge 28 ⁵⁰ aus haltbaren Stoffen, mod. Farben . . . 39.- 33.-	Herren-Anzüge 42 [—] in nur guten Stoffen la Ver- arbeitung . . . 49.- 45.-	Herren-Anzüge 54 [—] Ersatz für Maß . . . 68.- 60.-	Mansch.-Anzüge 37 ⁵⁰ für Herren, ganz gefüttert, in Sportfason . . . 75.- 42.-	Herren-Mäntel 30 [—] für den Winter, in modernen Formen u. Farb 45.- 35.-	Herren-Mäntel 49 ⁵⁰ für den Winter, das beste v. Besten in Loden 60.- 54.-	Gummi-Mäntel 19 ⁵⁰ nur gute Fabrikate, mit aus ohne Gurt 30.- 27.- 21.-	Herren-Hosen 5 ⁹⁵ aus haltbaren Stoff., auch in Breechesform 8.50, 7.50 6.50	Herren-Joppen 17 ⁵⁰ f. d. Winter, in Sportfason, la Qualität 30.- 25.50 24.-	Knaben-Anzüge 4 ⁹⁵ für 8 bis 8 Jahre, haltbare Stoffe . . . 9.50, 7.50 6.95	Knaben-Anzüge 10 ⁷⁵ aus besten Stoffen, moderne Formen . . . 18.50 11.50	Pilot-Hosen 4 ⁹⁵ haltbare Qualitäten . . . 6.95 5.50
--	---	--	--	---	--	---	--	--	---	--	---

System Konkurrenzlos 11 Inhaber: J. Klotz **11**
Leipziger Straße

**Nur bei Klingler
auf Kredit!!**

so sagen meine nach Tausenden zählenden alten Kunden, wenn die Frage an sie herantritt, welche Firma für sie als Einkaufsquelle auf Kredit in Frage kommt, weil sie bei der langjährigen Verbindung mit Carl Klingler von der Reliabilität und Kulanz der Firma durchdrungen sind. Daher sollen auch neue Käufer jetzt vor dem Einkauf für Herbst und Winter baldigt Gelegenheit nehmen und die Firma mit ihrem Besuche besuchen! Sie brauchen nicht monatelang auf die Cashzahlung der Ware zu warten, wir geben diese beim Kauf sofort mit.

Damen-Mäntel Kostüme Kleider

Unsere Kostüme Mk. 22,-
Schlager Kostüme extra Mk. 30,-

Herren-Wintermäntel, Schwedenmäntel, Ulfster, Schläpfer, Herren-Anzüge, Barachen- u. Knaben-Anzüge, Gummimäntel für Herren u. Damen, Strickjacken, Sportwesten für Damen, Herren u. Kinder.

Alles auf Kredit bei kleiner Anzahlung niedrig. Raten.

in Halles größtem Kredithaus

Carl Klingler

Halle S. Leipziger Straße 11 I. Etage
Dnr I. Etage. Eingang Sandberg. Kein Laden.

Deutsches Gesellschaftshaus,
früher Goldener Hirsch,
Leipziger Straße 68. Fernsprecher 5983.
Großer und kleiner Saal vollständig
renoviert, neuer Parkettboden, neue Be-
leuchtung, Zentralheizung, komplette
Theaterbühne mit Dreifarbenbeleuchtung,
wird den verehrlichen Vereinen für Feste
und Versammlungen zu günstigen Be-
dingungen bestens empfohlen.
Albert Nicolaus,
Tages-Restaurant
im Hofe rechts. Von früh bis 1 Uhr nachts
geöffnet. — Gute Speisen und Getränke.
Großer Saal, ca. 1000 Person. passend
für Wahlversammlungen frei.

Achtung!
Empfehle zu sehr billigen Preisen
Damenkonfektion
Kleider, Cheviot von 7,75 Mk.
Mäntel von 12,50 „
Röcke von 3,95 „
Seidenjumper von 6,25 „
Blusen von 3,25 „
Manufaktur-, Woll- u. Wollwaren
Trikotagen äußerst billig
Textilhause E. Mählbauer,
nur Geleistr., Ecke Albrechtstr.

**Bei Einkäufen geht man nur zu
den Inserenten unserer Zeitung**

Hinaus mit den andern —
Die Zeitschrift der Frau ist die
„Frauenwelt“
„Frauenwelt“ eine Halbmonatsschrift für die
Frau des arbeitenden Volkes. Preis 30 Pfg.
Zu bestellen bei allen Zeitungsausträgern.

**Dauerhafte
Besuchstaschen**
in Leder
sehr preiswert
Hugo Krasemann
Nur Schmeerstr.
Lederwaren-Haus.

**Repara-
turen**
an Uhren u.
Goldwaren
Uhrmacher
Schmeerstr. 4, Tel. 4374
Fachm. an. Bodenau.

Lehmann & Hürzer
Albrechtstr. 39
Spezialgeschäft für
Korbmöbel
Korbwaren
Korbessel
von 7,50 M. an
Handkörbe
von 1,00 Mk. an

**Wollkleidchen u.
Knabenzünge**
an feur bill. zu
Kantplatz,
Gr. Ulrichstr. 27.

Auf Kredit

Mark
wöchentliche Teilzahlung
an
Herren- und Damen-
Garderoben
Manufakturwaren
jeder Art
moderne Kleiderstoffe
Leinen-
und Baumwollwaren
Lätz-
und Bettwände

Gardinen
Schuhwaren usw.
Kleine Anzahlung
Carl 10488
Rasemann
Alte Promenade 35 I
(an der Hauptpost).
Der Kredit auch
nach auswärts!

Blutfrisch, nahrhaft und billig!
Seefische
in der
Nordsee
1099.
Gr. Ulrichstr. 58.
Tel. 2705, 1274, 1275.
Freitag früh: 1 Waggon
Goldbarsch 25,
ohne Kopf . . . Pfund
Grüne Meringe . . . Pfund **33**,
Kablau ohne Kopf . . . Pfund **45**,
Seelachs ohne Kopf Pfund **40**,
Schellfisch klein . . . Pfund **25**,
Täglich frisch:
Nossenswahl allerersten geräuchert.
Fisssalze in allen Größen,
Räucherwaren,
Fischkonserven u. Oel Sardinen
alle Packungen zu billigen Preisen.

St. Nikolai-Kakao Wasche, Kleider, Binn.
in albedakant Güte,
gerannt rein,
1 Pfund
95 Pfg.
empfehle
A. Fraendorf Werbt neue Leser
Kl. Ulrichstr. 27, Ecke Jägerg.

27. Bekanntmachungen
Gemäß Erlaß des Preussischen Ministers
für Volkswohlfahrt vom 23. Okt. 1924 —
11 6 Str. 2838 — besteht es hinsichtlich
der Berechnung der geleiheten Werte für
November 1924 bei den für den Monat
Oktober 1924 getroffenen Anordnungen.
Die allgemeinen Bestimmungen betreffend
die geleihete Miete und die Sonder-
bestimmungen für die geleihete Oktober-
miete sind in 3 Bekanntmachungen im
Ersatzheft am schwarzen Brett, Markt-
platz 24, vom 30. Oktober 1924 an auf die
Dauer von 8 Tagen angehängt.
Halle, den 29. Oktober 1924. 10988
Der Magistrat

Eisleben
Erk. der Hausinspektoren für Neubauten
Neubauten, die mit Beitritten aus öffent-
lichen Mitteln (Reich, Staat oder Gemeinde
ausgeführt sind, können auf Antrag das
der Hausinspektoren befreit werden, wenn
von Reich, Staat oder Gemeinde getätigt
Beitritten mit wenigstens 40 v. H. ihrer
Goldmarkwertes, berechnet nach dem Bau-
lauer Dollarturs am Anzeigungstage, be-
Beitritten an den Bauern zurückgebl.
worden sind oder bis zum 31. Dez. 1924
noch zurückgebl. werden. Die Einträge
auf Beitritt sind unter Vorlage eines
die erfolgte Rückzahlung bestätigende Er-
klärung des für die Durchführung des Bei-
beitritts verantwortlichen Verfassers
trüger an den Vorliegenden des Steuer
auschusses zu richten.
Eisleben, den 28. Oktober 1924.
Der Magistrat.

Die Schweinefleisch unter den Schwinn
des Materialwarenhandels Fleischhandlung
Halle 70, ist erledigt.
Eisleben, den 27. Oktober 1924.
Die Polizeiverwaltung.
Helbra
Es wird hiermit bekannt gemacht, daß
bei dem Bergmann Emil Korte in
Halle, hier, mit Ausnahme seiner
Hütte, noch ein vierter Ziegenhof
Zedung zugelassen ist.
Helbra, den 30. Oktober 1924.
Der Gemeindevorsteher.

Bereins-Kalender

der SPD.
 Frauen-Gesellschaften, Gefelligen Vereine
 sowie der sozialistischen Frauen-Vereine
 danken im Bezirk Halle-Merseburg.

Geheimnis der SPD, Halle (Saale), Saal 42/44
 Schachklub 2. Gruppe - Sonntag 1924
 (10 Uhr bis 12 Uhr) (Sonntag 10 Uhr)

Die Beschäftigten der SPD im Betriebsklub
 erlauben, wenn nicht anders besprochen, den
 Besuchen der anderen Vereine am Sonntag
 1924 im Saal 42/44. Die Besuche sind
 kostenlos. Die Besuche sind nur unter
 der Bedingung der gegenseitigen
 Besuche möglich.

K a l e n d e r
 1. November, Sonntag, den 30. Oktober, abends
 8 Uhr (eine Stunde vor Beginn des
 Besuchs) im Saal 42/44, im „Gewandhaus“. Ge-
 heimnis der SPD, Halle (Saale), Saal 42/44.

2. November, Sonntag, den 30. Oktober, abends
 8 Uhr, im „Gewandhaus“ (Hauptstadt).
 Offentliche Bühnenvorstellung, Sekretär des Volks-
 klubs, des R. K. & S. des. In der Zeit des
 Hauptstädter Klubs der Hauptstädter Klubs.
 3. November, Sonntag, den 30. Oktober, abends
 8 Uhr, im „Gewandhaus“ (Hauptstadt).
 Offentliche Bühnenvorstellung, Sekretär des Volks-
 klubs, des R. K. & S. des. In der Zeit des
 Hauptstädter Klubs der Hauptstädter Klubs.

Aus dem Bezirk.
 1. November, Sonntag, den 30. Oktober, abends
 8 Uhr, im „Gewandhaus“ (Hauptstadt).
 Offentliche Bühnenvorstellung, Sekretär des Volks-
 klubs, des R. K. & S. des. In der Zeit des
 Hauptstädter Klubs der Hauptstädter Klubs.

**2. November, Sonntag, den 30. Oktober, abends
 8 Uhr, im „Gewandhaus“ (Hauptstadt).
 Offentliche Bühnenvorstellung, Sekretär des Volks-
 klubs, des R. K. & S. des. In der Zeit des
 Hauptstädter Klubs der Hauptstädter Klubs.**

**3. November, Sonntag, den 30. Oktober, abends
 8 Uhr, im „Gewandhaus“ (Hauptstadt).
 Offentliche Bühnenvorstellung, Sekretär des Volks-
 klubs, des R. K. & S. des. In der Zeit des
 Hauptstädter Klubs der Hauptstädter Klubs.**

**4. November, Sonntag, den 30. Oktober, abends
 8 Uhr, im „Gewandhaus“ (Hauptstadt).
 Offentliche Bühnenvorstellung, Sekretär des Volks-
 klubs, des R. K. & S. des. In der Zeit des
 Hauptstädter Klubs der Hauptstädter Klubs.**

**5. November, Sonntag, den 30. Oktober, abends
 8 Uhr, im „Gewandhaus“ (Hauptstadt).
 Offentliche Bühnenvorstellung, Sekretär des Volks-
 klubs, des R. K. & S. des. In der Zeit des
 Hauptstädter Klubs der Hauptstädter Klubs.**

Sentralbibliothek Halle
 Saal 42/44 (Hauptstadt).
 Öffnet Dienstag u. Donnerstag
 abends 8 bis 10 Uhr. - Bücherpreise
 nach dem Volksbuch. Saal 42/44

Kurhaus Wittekind
 Freitag, den 31. Oktober,
 4 Uhr nachmittags.
Großes Kaffee-Konzert
 Ausgeführt
 vom gesamten Wittekind-Orchester.
 8 Uhr abends:
Gesellschaftsabend m. Tanz
 für Dankkarteninhaber.

Philharmonie
 Thaliaaal: Montag, 10. Nov., 1/2 8 Uhr
 (Generalprobe: Sonntagmorg. 11 Uhr)

4. Philharmonie, Konzert
 Leitung: Dr. Georg Göhler.
 Violine: Joas Manés.
 Haydn, Symphonie C-Dur; Mozart,
 Violin-Konzert D-Dur; Manés,
 Span. Violin-Konzert; Respighi,
 Alto Lieder u. Tiere der Wälder.
 Nur noch wenige Karten bei Hothan.

Sonntag, den 30. November, 12 Uhr,
 im „Walhalla“:
Gewandhaus-Konzert
 Leitung: Wilhelm Furtwängler.
 - Karten bei Hothan.

Elegante Neuheiten
 in
Damen-Hüten

Velour
Samt
Zylinder
Gummi

Niedrigste Preise
 Eigene Erzeugnisse
 in
 Qualitäten
 Sehr große Auswahl

Reiches Lager aller Putzutaten!
 Strich- und Filzfabrik
Franz Zenk

Fabrik-Niederlagen:
 Leipziger Straße (Ecke Poststr.) 1, 1860
 Merseburger Straße 161.
 Gegründet 1850.

Ufa-Theater Walhalla

Ab morgen Freitag, den 31. Oktober 1924

Hochsensationelles Gastspiel
 des
Kapitän Alfred Schneider
 mit seinen

50 Löwen 50

in den einzig dastehenden Dressuren!
Kein Film, lebende Tierschau!

Nur unter enormen Kosten war es uns möglich, Kapitän Schneider
 auf seiner Tour von Rom, Budapest, Wien, Prag auf seiner Tournee
 nach Frankreich u. Spanien für ein Gastspiel nach Halle zu gewinnen.
 Täglich zweimaliges Auftreten: 8.30 und 9.00 Uhr.

Im Filmtitel:

Die Wunder des Amazonenstromes

Der Amazonenstrom, dieser mächtige Gigant, in dessen unerforschten
 Tiefen riesengroße Wasserkraften, gefährliche Krokodile, die
 seltsame Seekuh, tausende Arten von unbekannten Fischen nebeneinander
 leben. Längs seinen Ufern hängen in Gewäldern die seltsamsten
 Tiere und Vögel. Wir sehen die Indianerstämme,
 deren Sitten und Gebräuche. Unvorstellbar heilige Tänze
 und Liebestänze der Amazonen geschildert, zu denen die
 Eingeborenen in Scharen herbeieilen, und zu denen die Tanserinnen
 nackt erscheinen oder im Schmuck, der nichts anderes ist, als bunte
 Malereien auf nackter Haut. Das Urwäldchen am Amazonenstrom
 ist wohl das interessanteste, was man je im Film gesehen hat.

Dieser Film erregte wochenlang sensationelles
 Aufsehen in New York, London und Paris.

Vorführung: 4.00 6.30 9.00 Uhr.
 Jugendliche zahlen Wechentags zur ersten Vorstellung halbe
 Preise! Ehren-, Vorzugs- und Freikarten ungültig.
 Preseckarten gültig.
 Beginn: Sonntags 4 Uhr, Werktags 4 Uhr.

Der Film von überragender Bedeutung

Der First-National-Grandfilm
Wenn du noch eine Mutter hast

Ein Drama aus dem Leben in 8 Akten.
 Dieses Drama entwickelt den Leidensweg einer Mutter.

Es beginnt in einer sandverwehten kalifornischen Eisenbahnstation und
 führt über das gefährliche Dasein in den Arbeitsvierteln New
 Yorks bis zu der Anklagebank des höchsten Gerichts, wo Mutter und
 Sohn nebeneinanderstehen und sich des gleichen Mordes bezichtigten.
 Georgia Woodthorpe verkörpert die Mutter, die in ihren späten Tagen
 an dem Sohne wieder gut macht, was sie in seiner Jugend an ihm ver-
 säumte. Der Film, der an die tiefsten Triebe der menschlichen
 Seele rührt, gestaltet zugleich den Kampf eines amerikanischen Schrift-
 stellers, an dessen Seite ein blühendes Weib zum Leben herauftritt.

Vorführung: 4.30 6.30 9.40 Uhr.
Nur ein Affe!
 Eine Tragikomödie mit Nina Star und dem Affen Jackie.

Deulig-Woche
 Beginn: Sonntags 3 Uhr, Werktags 4 Uhr.

Ab morgen, Freitag, den 31. Oktober im
Ufa-Theater
Leipziger Straße 88



Wein :: Weib :: Gesang

Ein deutscher Film
 mit Gesangsvorträgen deutscher Volkslieder
 unter gütiger Mitwirkung des
Burgemeister-Quartetts
 sowie von
Frau Kampf-Schäfer.

„Wein, Weib, Gesang!“ - Welch ein Zauber klingt uns aus diesen
 drei Worten entgegen, die kein Geringerer als Martin Luther zu
 einem sprichwörtlichen Begriff verbunden hat. Aber nicht etwas
 Übermäßiges, Leichtsinnes oder gar Oberflächliches soll uns damit
 verknüpft werden, sondern es ist der Lebensgriff der alten Lebens-
 freude und Lebensbejahung, eine Kraftquelle für den Kampf um
 Dasein und Freiheit, die sich uns aus diesen Worten entziehen soll.
 Das ist von vielen großen Künstlern und Dichtern erkannt und ist in
 tausend Liedern besungen worden. Aber von allen Ländern, in denen
 Weinbau getrieben wird, unter allen Völkern, die dem Bacchus
 huldigen, hat keine die Poesie des Weines so zu empfinden und
 zu erfassen vermocht, wie das deutsche.
 Aus dieser Gesamtstimmung heraus ist ein Filmwerk entstanden, das
 in seiner Art wohl einzig dastehen dürfte.
 Es ist in knappen Worten nicht möglich, die Mannigfaltigkeit und
 Fülle des in diesem Film Gebotenen vollständig wiederzugeben.

Als Gegenstück zu dem erfolgreichsten Kulturfilm der
 vorjährigen Produktion:

Der Rhein in Vergangenheit und Gegenwart

ist wiederum ein Film geschaffen worden, der berufen erscheint mit der
„Liebe zum Vaterland“
 die Freude am Dasein erquickend zu beleben.
 Vorführung: 4.10 6.20 8.30 Uhr.
 Jugendliche haben Zutritt! Jugendliche haben Zutritt!

Auf die dem Film angepaßte Ausstattung unseres
 Foyers machen wir besonders aufmerksam!
 Jeder 20. Besucher erhält eine Weinkost-
 probe (kleine Flasche) der Firma Johannes Grün,
 Winkel im Rheingau, Halle a. S.

Ab morgen, Freitag, den 31. Oktober 1924:
Ufa-Theater Alte Promenade 11a
 Ehren-, Pröl-, Vorzugskarten ungültig. Preseckarten gültig.
 Beginn: Sonntags 4 Uhr - Werktags 4 Uhr.

Stadt-Theater
 Freitag, abends 7 1/2 Uhr:
Wetterleuchten

mit den Damen:
 Gretner, Selting
 Duetter-Lange
 den Herren:
 Saller, Ebermann
 Klamber.
 Sonnabend, abends 7 1/2 Uhr:
 Die neugierig. Frauen

Pianos
 Harmoniums
 Sprechapparate
Lüders
 Mittelstr.
 870.
 Aelteste Handlung
 am Platze.

Tanzschule Nicolaus
 Deutsches Gesellschaftshaus, Leip-
 ziger Straße 63, Fernsprecher 5983
 Beginn der Unterrichtszeit für An-
 fänger und Fortgeschrittene in mod.
 Chanson Mitte November
 ameld. werd. schon jetzt angenommen
Alt. Nicolaus Mitglied des Bundes
 Deutscher Tanzlehrer

Charlottenstr. 23
 am Stadtgottesacker-Eingang
Fein-Schleiferei
 für Reitermesser und -Klingen,
 Säeren u. Schneidwerkzeuge.
 Garant. fachl., richt., Feiltrieb

Druckaufträge
 jeder Art übernimmt; an-
 liefert schnell und sauber
Halleische Genossenschafts-Buchdruckerei

Koch's
 Kunststoffschele
Bunte-Bühnen
 Dir. Albert Koch,
 Jägergasse 1.
 Nur noch 2 Tage:
 Das gr. Programm
 mit
Sensat. - Gastspiel!
Ardore Vithany
 Bombenerfolg!
 Seltene Darbie-
 tung u. trotzdem
 keine hohen Ein-
 trittspreise.
 Freitag, den 31. Oktober
 Gr. Hauschladten
 Bekannte
 Bewirtschaftung.

Kleine Inserate
 haben hier
 weiteste
 Verbreitung!

Aus der Provinz.

Die neue Amtsverordnung.

Das gesamte Bundespräsidentenamt hat eine einschneidende Umgestaltung durch die kürzlich erlassene Amtsverordnung...

die Höhe der Unterhaltskosten für uneheliche Kinder.

Er weist darauf hin, daß vor dem Erlass der Amtsverordnung die Höhe der Unterhaltskosten für uneheliche Kinder...

Von mehreren Rednern wurde betont, daß bei der Festlegung der Unterhaltskosten die Bedürfnisse der Mutter zu berücksichtigen sind...

gegenseitige Hilfe der Jugendämter bei der Prospektierung. Referent war Amtsverordnungs-Schlichter (Magdeburg).

Vorbildungen und Verbindungsgrenze. Es sei auch das Verhalten, dem unehelichen Kinde zu helfen...

Unternehmensübernahme an Kindesstatt. sprach Amtsverordnungs-Schlichter (Erfurt).

Die eiserne Flut.

(Ein Metallarbeiterroman.)

Von Paul Sammel (Galle).

II. Teil. (Wachtrud verbieten.)

Aus den Wäldern trat man heraus und schritt durch freies Land. Sie ging in kleine Täler hinein, in denen es nach faulendem Leichen stand.

Sie trat kurze Zeit hinein in der zweiten Stunde das Gebüsch der Geschichte zu übergeben. Erst war diese Ruhe unheimlicher, als der Kampf hörte.

Sie sah dort hinten im der? sagte Alfons Vordermann. Er meinte den, der vor ihm selber lag, aber auch Alfons bildete einen Augenblick aus.

Sie sah eine große rote Erde im der? sagte Alfons Vordermann. Er meinte den, der vor ihm selber lag, aber auch Alfons bildete einen Augenblick aus.

Sie sah eine große rote Erde im der? sagte Alfons Vordermann. Er meinte den, der vor ihm selber lag, aber auch Alfons bildete einen Augenblick aus.

mangelhaft ist. Die Statistik, daß die Gemeinde einen neu zugetreten bei seinem letzten Aufenthaltsort zu melden hat, werde noch sehr ungenügend eingehalten. Es werden hier verschiedene Einrichtungen getroffen.

Weswegen. Einweisung der Vabanenheit der Mangelarmen Ortskrankenkasse. An ihrer Einweisung der erweiterten Vabanenheit der Allgemeinen Ortskrankenkasse...

Weswegen. Einweisung der Vabanenheit der Mangelarmen Ortskrankenkasse. An ihrer Einweisung der erweiterten Vabanenheit der Allgemeinen Ortskrankenkasse...

Weswegen. Einweisung der Vabanenheit der Mangelarmen Ortskrankenkasse. An ihrer Einweisung der erweiterten Vabanenheit der Allgemeinen Ortskrankenkasse...

Weswegen. Einweisung der Vabanenheit der Mangelarmen Ortskrankenkasse. An ihrer Einweisung der erweiterten Vabanenheit der Allgemeinen Ortskrankenkasse...

Weswegen. Einweisung der Vabanenheit der Mangelarmen Ortskrankenkasse. An ihrer Einweisung der erweiterten Vabanenheit der Allgemeinen Ortskrankenkasse...

Weswegen. Einweisung der Vabanenheit der Mangelarmen Ortskrankenkasse. An ihrer Einweisung der erweiterten Vabanenheit der Allgemeinen Ortskrankenkasse...

Weswegen. Einweisung der Vabanenheit der Mangelarmen Ortskrankenkasse. An ihrer Einweisung der erweiterten Vabanenheit der Allgemeinen Ortskrankenkasse...

Weswegen. Einweisung der Vabanenheit der Mangelarmen Ortskrankenkasse. An ihrer Einweisung der erweiterten Vabanenheit der Allgemeinen Ortskrankenkasse...

Weswegen. Einweisung der Vabanenheit der Mangelarmen Ortskrankenkasse. An ihrer Einweisung der erweiterten Vabanenheit der Allgemeinen Ortskrankenkasse...

Weswegen. Einweisung der Vabanenheit der Mangelarmen Ortskrankenkasse. An ihrer Einweisung der erweiterten Vabanenheit der Allgemeinen Ortskrankenkasse...

Weswegen. Einweisung der Vabanenheit der Mangelarmen Ortskrankenkasse. An ihrer Einweisung der erweiterten Vabanenheit der Allgemeinen Ortskrankenkasse...

Weswegen. Einweisung der Vabanenheit der Mangelarmen Ortskrankenkasse. An ihrer Einweisung der erweiterten Vabanenheit der Allgemeinen Ortskrankenkasse...

Weswegen. Einweisung der Vabanenheit der Mangelarmen Ortskrankenkasse. An ihrer Einweisung der erweiterten Vabanenheit der Allgemeinen Ortskrankenkasse...

Weswegen. Einweisung der Vabanenheit der Mangelarmen Ortskrankenkasse. An ihrer Einweisung der erweiterten Vabanenheit der Allgemeinen Ortskrankenkasse...

Weswegen. Einweisung der Vabanenheit der Mangelarmen Ortskrankenkasse. An ihrer Einweisung der erweiterten Vabanenheit der Allgemeinen Ortskrankenkasse...

Weswegen. Einweisung der Vabanenheit der Mangelarmen Ortskrankenkasse. An ihrer Einweisung der erweiterten Vabanenheit der Allgemeinen Ortskrankenkasse...

Weswegen. Einweisung der Vabanenheit der Mangelarmen Ortskrankenkasse. An ihrer Einweisung der erweiterten Vabanenheit der Allgemeinen Ortskrankenkasse...

Weswegen. Einweisung der Vabanenheit der Mangelarmen Ortskrankenkasse. An ihrer Einweisung der erweiterten Vabanenheit der Allgemeinen Ortskrankenkasse...

Weswegen. Einweisung der Vabanenheit der Mangelarmen Ortskrankenkasse. An ihrer Einweisung der erweiterten Vabanenheit der Allgemeinen Ortskrankenkasse...

Weswegen. Einweisung der Vabanenheit der Mangelarmen Ortskrankenkasse. An ihrer Einweisung der erweiterten Vabanenheit der Allgemeinen Ortskrankenkasse...

einem Edmännisstraße Selbstmord. Sie trat in den Abort einige Hund Stroh, begab sich mit Petroleum und änderte sie an. Da ihr Mann auswärts zur Erholung weilte und auch der Sohn...

Weswegen. Einweisung der Vabanenheit der Mangelarmen Ortskrankenkasse. An ihrer Einweisung der erweiterten Vabanenheit der Allgemeinen Ortskrankenkasse...

Weswegen. Einweisung der Vabanenheit der Mangelarmen Ortskrankenkasse. An ihrer Einweisung der erweiterten Vabanenheit der Allgemeinen Ortskrankenkasse...

Weswegen. Einweisung der Vabanenheit der Mangelarmen Ortskrankenkasse. An ihrer Einweisung der erweiterten Vabanenheit der Allgemeinen Ortskrankenkasse...

Weswegen. Einweisung der Vabanenheit der Mangelarmen Ortskrankenkasse. An ihrer Einweisung der erweiterten Vabanenheit der Allgemeinen Ortskrankenkasse...

Weswegen. Einweisung der Vabanenheit der Mangelarmen Ortskrankenkasse. An ihrer Einweisung der erweiterten Vabanenheit der Allgemeinen Ortskrankenkasse...

Weswegen. Einweisung der Vabanenheit der Mangelarmen Ortskrankenkasse. An ihrer Einweisung der erweiterten Vabanenheit der Allgemeinen Ortskrankenkasse...

Weswegen. Einweisung der Vabanenheit der Mangelarmen Ortskrankenkasse. An ihrer Einweisung der erweiterten Vabanenheit der Allgemeinen Ortskrankenkasse...

Weswegen. Einweisung der Vabanenheit der Mangelarmen Ortskrankenkasse. An ihrer Einweisung der erweiterten Vabanenheit der Allgemeinen Ortskrankenkasse...

Weswegen. Einweisung der Vabanenheit der Mangelarmen Ortskrankenkasse. An ihrer Einweisung der erweiterten Vabanenheit der Allgemeinen Ortskrankenkasse...

Weswegen. Einweisung der Vabanenheit der Mangelarmen Ortskrankenkasse. An ihrer Einweisung der erweiterten Vabanenheit der Allgemeinen Ortskrankenkasse...

Weswegen. Einweisung der Vabanenheit der Mangelarmen Ortskrankenkasse. An ihrer Einweisung der erweiterten Vabanenheit der Allgemeinen Ortskrankenkasse...

Weswegen. Einweisung der Vabanenheit der Mangelarmen Ortskrankenkasse. An ihrer Einweisung der erweiterten Vabanenheit der Allgemeinen Ortskrankenkasse...

Weswegen. Einweisung der Vabanenheit der Mangelarmen Ortskrankenkasse. An ihrer Einweisung der erweiterten Vabanenheit der Allgemeinen Ortskrankenkasse...

Weswegen. Einweisung der Vabanenheit der Mangelarmen Ortskrankenkasse. An ihrer Einweisung der erweiterten Vabanenheit der Allgemeinen Ortskrankenkasse...

Weswegen. Einweisung der Vabanenheit der Mangelarmen Ortskrankenkasse. An ihrer Einweisung der erweiterten Vabanenheit der Allgemeinen Ortskrankenkasse...

Weswegen. Einweisung der Vabanenheit der Mangelarmen Ortskrankenkasse. An ihrer Einweisung der erweiterten Vabanenheit der Allgemeinen Ortskrankenkasse...

Weswegen. Einweisung der Vabanenheit der Mangelarmen Ortskrankenkasse. An ihrer Einweisung der erweiterten Vabanenheit der Allgemeinen Ortskrankenkasse...

Weswegen. Einweisung der Vabanenheit der Mangelarmen Ortskrankenkasse. An ihrer Einweisung der erweiterten Vabanenheit der Allgemeinen Ortskrankenkasse...

Weswegen. Einweisung der Vabanenheit der Mangelarmen Ortskrankenkasse. An ihrer Einweisung der erweiterten Vabanenheit der Allgemeinen Ortskrankenkasse...

Weswegen. Einweisung der Vabanenheit der Mangelarmen Ortskrankenkasse. An ihrer Einweisung der erweiterten Vabanenheit der Allgemeinen Ortskrankenkasse...

Weswegen. Einweisung der Vabanenheit der Mangelarmen Ortskrankenkasse. An ihrer Einweisung der erweiterten Vabanenheit der Allgemeinen Ortskrankenkasse...

Weswegen. Einweisung der Vabanenheit der Mangelarmen Ortskrankenkasse. An ihrer Einweisung der erweiterten Vabanenheit der Allgemeinen Ortskrankenkasse...

Weswegen. Einweisung der Vabanenheit der Mangelarmen Ortskrankenkasse. An ihrer Einweisung der erweiterten Vabanenheit der Allgemeinen Ortskrankenkasse...

Weswegen. Einweisung der Vabanenheit der Mangelarmen Ortskrankenkasse. An ihrer Einweisung der erweiterten Vabanenheit der Allgemeinen Ortskrankenkasse...

3 Mk. 37 Pfg. kostet ein selbstgebackener

Korinthen-Kuchen

nach fol.endem Oetker-Rezept:

Table with 2 columns: Ingredient name and quantity. Includes items like 500g Weizenmehl, 100g Korinthen, 200g Rosinen, etc.

Zubereitung. Die Butter ruhe schaumig, gib Zucker, Engelh. Mehl, dieses mit 4-Backen gemischt, nicht mehr und ansetzt die Korinthen, Zitronen, Rosinen, Zimt und das in einem kochenden Wasser in die fertige Form und backe den Kuchen in etwa 1 1/2 Stunden...

Dr. A. Oetker, Nahrungsmittel-Fabrik, Bielefeld

Eingetretene Preisschwankungen sind zu berücksichtigen.

über dem Amdid, den die gegenüberliegende Seite der Schildkröte über dem Feuerherd lag. Acht heilige das die Strauß...

Wahl. Aus dem Stabparlament. In der am Montag Abend stattfindenden Sitzung am 20. Oktober fand unter der Leitung des amtierenden Vorsitzenden des Stabparlamentes...
Am Montag, dem 20. Oktober, fand eine Sitzung des Stabparlamentes...
Das Stabparlament hat sich heute mit einer Reihe von Angelegenheiten beschäftigt...

Stolberg. Was wie aus Wilhelm's Zeiten! Die Stolbergischen Gerichte aller drei Ämter haben es bekanntlich schon unter der Monarchie nicht mehr verstanden, ihren damals förmlichen...
Die Stolbergischen Gerichte...
In der Sitzung vom Montag...

Wietzen. Der geistl. Unterrichtsminister, so nannte ihn der Genosse Schulz in unserer ersten Wahlversammlung, macht sich einen Bericht im "Volkswacht" ab, indem er sagt, dass die in der Wahl...
Der geistl. Unterrichtsminister...
In der Wahlversammlung...

Wietzen. Der Allgemeine freie Angehörigenbund lobt Mitglieder und Gäste zu einer am Freitagabend 7 1/2 Uhr im "Salopardium" stattfindenden Mitgliedsversammlung...
Der Allgemeine freie Angehörigenbund...
Die Mitgliedsversammlung...

Wernitz. Eine dunkle Geschichte. Am vorigen Freitag wurde in einem Weidwiese...
Eine dunkle Geschichte...
Am Freitagabend...

Wernitz. Nachmals die Stahlheim-Gewerliche. Bekanntlich hatten die Zusammenhänge zwischen Arbeiter und Stahlheim-Gewerlichen im Jahr 1923 zu einem gewaltigen Nachschub...
Nachmals die Stahlheim-Gewerliche...
Die Zusammenhänge...

mit seinen trigen Ausführungen nicht befremden. Es bezog sich...
Seine Ausführungen...
Es bezog sich auf...

Wernitz. Die Arbeiter- und Lebensmittelpreise sind seit...
Die Arbeiter- und Lebensmittelpreise...
Seit dem letzten Monat...

Wernitz. Der Seeburger Poincaré...
Der Seeburger Poincaré...
Er gibt durch die...

Die in einleitenden Artikel im "Volkswacht" vom 10. Oktober...
Einleitende Artikel...
Am 10. Oktober...

Gemeinsame Erklärung. Um die Jahre 1919 bis 1921...
Gemeinsame Erklärung...
Um die Jahre 1919...

Wernitz. Der Seeburger Poincaré...
Der Seeburger Poincaré...
Er ist aber trotz...

Wernitz. Der Seeburger Poincaré...
Der Seeburger Poincaré...
Er ist aber trotz...

Wernitz. Der Seeburger Poincaré...
Der Seeburger Poincaré...
Er ist aber trotz...

Wernitz. Der Seeburger Poincaré...
Der Seeburger Poincaré...
Er ist aber trotz...

Wernitz. Der Seeburger Poincaré...
Der Seeburger Poincaré...
Er ist aber trotz...

Wernitz. Der Seeburger Poincaré...
Der Seeburger Poincaré...
Er ist aber trotz...

Wernitz. Der Seeburger Poincaré...
Der Seeburger Poincaré...
Er ist aber trotz...

Wernitz. Der Seeburger Poincaré...
Der Seeburger Poincaré...
Er ist aber trotz...

Wernitz. Der Seeburger Poincaré...
Der Seeburger Poincaré...
Er ist aber trotz...

Wernitz. Der Seeburger Poincaré...
Der Seeburger Poincaré...
Er ist aber trotz...

Wernitz. Der Seeburger Poincaré...
Der Seeburger Poincaré...
Er ist aber trotz...

Wernitz. Der Seeburger Poincaré...
Der Seeburger Poincaré...
Er ist aber trotz...

Wernitz. Der Seeburger Poincaré...
Der Seeburger Poincaré...
Er ist aber trotz...

Wernitz. Der Seeburger Poincaré...
Der Seeburger Poincaré...
Er ist aber trotz...

Wernitz. Der Seeburger Poincaré...
Der Seeburger Poincaré...
Er ist aber trotz...

Mansfelder Land.

Es leben, den 30. Oktober 1924.

Die Mansfelder Bergarbeiter wieder auf dem Plan.

Am Sonntag, dem 26. Oktober, fanden im Mansfelder Werke...
Die Bergarbeiter sind wieder auf dem Plan...
Am Sonntag, dem 26. Oktober...

Bergarbeiterlöhne und Lebensmittelpreise

Sind seit längeren Monaten in der alten Laubertsdorf...
Bergarbeiterlöhne und Lebensmittelpreise...
Sind seit längeren Monaten...

Der Seeburger Poincaré

gibt durch die Zertrümpfung der Seeburger Stahlwerke...
Der Seeburger Poincaré...
Er gibt durch die Zertrümpfung...

Henkel
Wohlstand
Bleich-Soda

Henkel spart Seife und Seifenpulver! Mitverwendung von Henkel bei der Wäsche verbilligt das Waschen. Vorzügliches Einweichmittel.

Meine Richtlinien:

Strengste Hochhaltung der Qualität.
Billigste Einstellung der Preise.
Aufmerksame fadmännische
Bedienung.

- Ulster lange Fassons mit Rückengürtel, moderne Farben von Mk. 34 an
- Raglane aus hell- und mittelfarbigen Stoffen von Mk. 30 an
- Paletots mit Samikragen, schwarz u. marengo, teils auf Taille von Mk. 40 an
- Anzüge in Nadelstreifen, blau und allen modernen Farben von Mk. 32 an
- Joppen aus la Loden, warm gefüttert, in zweireihig und Sportform von Mk. 17 an

Gummimäntel :: Knabenkleidung

Moritz Cahn

Große Ulrichstraße 4

Billiges Angebot in Haushaltungs-Artikeln.
1 Satz Aluminium-Milchtöpfe, 6 Stück 2,55
1 Satz Alum.-Schmortöpfe m. Deck., 6 Stück 2,75
1 Posten Emaille-Schmortöpfe 85 u. 70 3
1 Posten Emaille-Schüssel, groß, 32 cm 1,15
Emaille-Essenträger 95
Emaille-Waschservice 8,50
Birdosen, Dell-, Gold-, Besendekörbe 2,95
Wandkaffeemühlen, Holz, prima Werk 5,50
Kaffeemühlen, Holz, prima Werk 3,50
Wirtschaftswagen
Reibmaschinen
Fleischschneide-, Mexandwerk
Leibwämer 1,25
Wärmflaschen

S. H. Schönbach
Gegründet 1857 Schmeerstr. 1

Hausfrauen gebt acht!

Für Lumpen, Knochen
und Papier-Abfälle
zahlt
die höchsten Preise

Adolf Fechenbach
Taubenstraße 19 :: Telefon 6176

Auf Wunsch lasse auch abholen.

**Kleine Anzeigen haben hier
großen Erfolg!**

Empfehle prima:

- Ia. Fohlenfleisch
- Ia. Bratenfleisch
- Rouladen, Schmer
- Fettes Suppenfleisch
- Ia. Wurstwaren
- Harte Salami- und
- Schlackwurst
- Pa. Braunschweiger
- Schinken, Röstwurst

sowie
tägl. warme Knoblauchwurst!
Alles nur in bekannter Güte.

Johannes Thurm
Glauchauerstr. 79 :: Fernsprecher 6518

Arbeitsmarkt

Arbeiterinnen

im Alter von 16 bis 21 Jahren per sofort gesucht

Hama Blechemballagen-A.-G.
Fährstraße 1-2.
Mehrere perickte

Blechschmiede
für Montage Oberblechen gesucht. 10956
Sachsse & Co., Bogenhagenstr. 12

Licht-CT-Spiele

Am Riebeckplatz Gr. Ulrichstr. 51

Ab heute Donnerstag

In beiden Theatern zugleich

An der Spitze aller Ereignisse der Welt steht: Die Fahrt u. die Ankunft des Z. R. III in Amerika!

Authentische Prechaufnahmen des Riesen-Luftkruzers auf seiner Fahrt über den Ozean, Washington, New-York, Kreuzfahrten über der Freiheitsstatue und den Häuserriesen von Brooklyn. Der Abschied von New-York mit direkter Fabrikbrichtung zum Landungsplatz.

Die Ankunft und Landung in Lakehurst.

Hunderttausende begrüßen den gelandeten Luftriesen und die deutsche Besatzung mit Dr. Eckener an der Spitze, umschwärmt von amerikanischen Flugzeugen.

Ferner:



Lya Mara

in ihrem 1. diesjährigen Großfilm

Auf Befehl der Pompadour

Ein historisches Filmspiel in modernen Rahmen von René Ferry und Alfred Rolin in 6 Akten.

Lya Mara, die charmannte Hauptdarstellerin, jagt durch eine Serie komplizierter Stimmungen, tollt, trauert, lacht, weint, liebt, haßt, rennt, springt, träumt bald modern, bald Pompadour — und das alles mit ihrem Liebreiz, der sie immer wieder von neuem und dieses Mal in besonderem Maße erfreuen macht.

Auf der Bühne:

Rudolf Mälzer

Der beste sächsische Humorist! Die urkomische Type!

Mit seinem Kanonen-Schlag-Repertoire!
Laune! Stimmung! Heiterkeit!

Zur gefl. Beachtung! In C. T. Gr. Ulrichstr. 51 an Stelle des Bühnenteils die köstl. Lustspielsensation
„Er“ als falscher Prinz!

Anfang: Werktags 4 Uhr — Sonntags 3 Uhr.
Kassenöffnung 1 Stunde früher.

Billiges Angebot

erstklassiger Porzellan-Waren

- Kaffeervice blau Kante, 24teilig . . . 2,50
- Kaffeervice Gold, 24teilig . . . 2,75
- Kaffeervice Kantendekore, 24teilig . . . 5,50
- Kaffeervice Indisch blau, 24teilig . . . 6,75
- Kaffeervice China blau, 24teilig . . . 13,50
- Kaffeervice Große Rose, 24teilig . . . 9,50
- Kaffeervice Kantendekore, 16teilig . . . 11,50
- Kaffeervice China blau, 16teilig . . . 22,50
- Kaffeervice Große Rose, 16teilig . . . 14,75
- Esservice Gold, 28teilig . . . 29,00
- Esservice Kantendekore . . . von 39,00
- Tonnengarnituren auswirkende Dekore, 22teilig . . . 15,00
- Goldrand-Teller tief und flach . . . 90
- Goldrand-Tassen . . . Paar 38
- Tassen entzückende Kantendekore . . . Paar 38
- Nokkataschen dünn . . . Paar 65
- Teetassen China blau . . . Paar 1,25

S. H. Schönbach
Schmeerstr. 1 Schmeerstr. 1
Gegründet 1857.

Chines. Tees, Gewählte Qualitäten
F. Kohn, Halle a. S., Steinweg 11

3 Gewinne

Jedes Stück ein Gelegenheitskauf! Nur gute Qualität!
1 Stickerel-Untertolle gratis
beim Einkauf eines

- Damenmantel . . . von 8,25 Mk. an
- Mantel Flausch . . . 14,90 Mk.
- Mantel aus farbig. Flausch, z. Verarb. 28.00 24,00 18,50 Mk.
- Damenkleider in Wolle u. Cheviot . . . 9,50 Mk.
- Prima Blusen in allen Weiten von 1,90 Mk. an
- Kleiderstücke . . . von 2,60 Mk. an
- Prinzeß-Unterröcke . . . von 3,00 Mk. an
- Barb.-Unterröcke all. Farben 1,90 an
- Wollene Schlafdecken . . . von 1,70 Mk. an
- Pa. Bettbezüge m. 2 Kissen 2 Kissen . . . 8,90 an
- Bettbezüge weiß, best. m. 10,25 Mk. an
- Gr. Posten Strickwesten von 6,90 Mk. an
- Wolljumper . . . von 3,50 an
- Gr. Post. Herr.-Futterhosen v. 3,75 an
- Handtücher, Einsatzhanden, Damenhanden etwas angeschnitten, besonders billig.

Woll- u. Weißwarenhaus
Landwehrstrasse 20 (Laden),
Ecke Prinzenstr. (Nähe Riebeckplatz).

Biete an

aus erster Hand
selbstgefertigte
Rindleder-Arbeitsschuhe
in der Größe von 40-46 Paar 7,50 Mk.
Besichtigen Sie meine Schaufenster

K. Schröter, Eisleben
Judenhof 1 1640

Jeder Einwohner von Halle und Umgegend muß unser Kunde werden!

Wir bringen heute 3 besondere Schlager:

- Herren-Rindboz-Agraffen auf Rand, mit und ohne Zwischenbohle 11,50
- Herren-Rindboz-Agraffen vorzügliche Qualität 7,95
- Damen-Halbschuhe verschiedene Lederarten 5,95

Alle anderen Artikel sind stets in großen Mengen zu sehr billigen Preisen am Lager vorrätig.

„Alzak“ Schuhhandelsgesellschaft m. b. H.

Steinweg 46/47

Niederlassung
Halle

Gute Taubenstr.