

Opfer des Mississippi.

Bisher 300 Tote, 200 000 Obdachlose. / Blutiger Kampf zwischen Farmern und Behörden.

Folgen des Mississippi-Hochwassers.

Die Nachricht, daß die amerikanischen Behörden den Deich des Mississippi oberhalb New Orleans sprengen wollen, um die Stadt vor einer Ueberflutungsgefahr zu retten, hat unter der Bevölkerung des durch die künstlich herbeigeführte Ueberflutung betroffenen Gebietes ungeheure Erregung hervorgerufen. Die Farmer haben sich zusammengeschlossen und sich mit Waffen, selbst mit Maschinengewehren, versehen und wollen damit die beabsichtigte Sprengung der Dämme genötigt, die gesamte Militärs zu mobilisieren. Sie soll zusammen mit der Polizei die Deiche hegen und eine Zusammenrottung der Farmer verhindern. Die Behörden erklären, man werde sich selbst durch Blutvergießen nicht davon abhalten lassen, die Deiche künstlich zu sprengen, da nur auf diese Weise die Stadt gerettet werden könnte. Auf sämtlichen Dämmen ist infolge dessen ein scharfer Patrouillendienst eingerichtet worden. Das Gebiet, das der Ueberflutung preisgegeben werden soll, ist 70 Meilen lang und 20 Meilen breit. Der Zerstoß soll nach Möglichkeit vor der Ueberflutung getrieben werden. Die große Militärs, die am Donnerstag Wiesburg erreicht hat, wird für Anfang nächster Woche in New Orleans eintrifft. 50 Flugzeuge sind aufboten, um das Fortschreiten des Hochwassers genau zu beobachten. Das Hochwasser steigt immer noch weiter und hat bisher 40 Städte in Arkansas und im Unterlauf vollständig überflutet. In New Orleans sind 10 000 Flüchtlinge eingetroffen, die nahezu ihre ganze Habe zurückgelassen haben. Staatssekretär Hoover, der vom Präsidenten Coolidge in das Ueberflutungsgebiet entsandt worden ist, um das sanitäre Hilfswesen zu organisieren, erklärte, daß bisher 300 Personen durch die Fluten getötet und 200 000 obdachlos geworden sind. Der Schaden betrage bisher 800 Millionen Mark.

Attentat auf Hoover.

Schießereien zwischen Vertriebenen und Polizei.

Berlin, 20. April. (Radiotelegramm.)

Das New York wird gemeldet, daß auf den Staatssekretär Hoover, der sich gegenwärtig im Mississippi-Gebiet aufhält, ein Attentat verübt werden ist. Hoover soll sich auf einer Inspektionsreise in einem Boot befinden haben, als drei Schiffe aus dem West des Wasser einschlugen. Aufschuß wurde gemacht, daß es zwischen den Vertriebenen und der Polizei bereits an Schießereien gekommen ist.

Der amerikanische Staatspräsident hat den früheren Gouverneur Baker am Donnerstag zum Regierungskommissar für das Ueberflutungsgebiet ernannt und mit historischem Vollmachten ausgestattet. Das erschieben notwendig, nachdem Tausende von Ernteschafte und tausende Morgen Ackerlandes täglich überflutet werden.

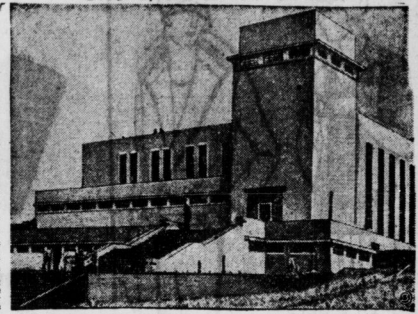
Munitionsfunde in Berlin.

Die Berliner Kriminalpolizei hat am Donnerstag an zwei räumlich weit auseinanderliegenden Stellen große Mengen Munition beschlagnahmt. In dem einen Fall handelt es sich um 500 Flakpatronen, im anderen um 60 000 Leuchtpatronen. Flakpatronen sowie Leuchtpatronen kommen zweifelslos von der Reichswehr. Die Flakpatronen fanden sich in den großen Kellerräumen unter dem Lustigplatz in der südlichen Friedrichstraße, die von einem Metallwarenhändler Walter Hirsch gemietet sind. Arbeiter, die mit dem Abladen der Munition beschäftigt waren, entdeckten an einer Wandhaube angeordnete Röhre, daß es sich um Leuchtpatronen handelte. Zufällig waren es Flakpatronen, die noch völlig brauchbar sind. Der Metallwarenhändler will sie als Schrotmunition aufkauft haben. Die Leuchtpatronen fanden sich in 60 großen Kisten zu je 1000 Stück in den Logerräumen der Speditionsfirma Schürde in der Schlegelstraße. Auch hier entdeckten Bodenarbeiter den Inhalt. Während die Flakpatronen erst eintrafen, lagen die Leuchtpatronen bereits seit Ende März. Die Kriminalpolizei hat die Munition beschlagnahmt. Die Leuchtpatronen sind bereits einige Jahre alt und zum Teil schon unbrauchbar. Die Polizei vermutet, daß sie durch die Vermittlung irgendwelcher Agenten ins Ausland gebracht worden sollen, nicht aus politischen Gründen, sondern lediglich aus geschäftlichen Erwägungen. Auch bei den Flakpatronen spielen kaum politische Gründe mit. Vermutlich hat irgendein Truppenteil diese Munition als Almetall verkauft, um sich Geld für andere Zwecke zu beschaffen. Die Kriminalpolizei ist in Verbindung mit dem Reichswehrministerium und dem Befehlshaberkommando III bemüht, die Herkunft der Munition festzustellen.

Die Nebenbuhlerin ermordet.

Die 42 Jahre alte Ehefrau Emilie des Straßenwärters Kempa aus Steinbei bei Wriezen (Prov. Brandenburg) wurde am Mittwoch in dem benachbarten Leuenberger Forst ermordet. Die Leiche wurde am Donnerstagvormittag mit durchlöcherter Kehle und Brustwunden in einer Hasen Grube verhaftet aufgefunden. Außerdem war das Gesicht der Toten mit Nadel überschritten und dadurch völlig entstellt. Der Mordverdacht lenkte sich sofort auf eine ebenfalls in Steinbei wohnende Frau Orsch, die seit längerer Zeit mit dem Mann der Getöteten ein Liebesverhältnis unterhielt. Das Hochverrat hatte gemeinsam den Plan geschmiedet. Am Donnerstag früh 4 Uhr ergriffte der Mann der Ermordeten die Menge bei der Polizei, daß er seine Frau vermissen. Sehr rasch konnte festgestellt werden, daß die Vermisste mit Frau Orsch zum Wäldchen in den Wald gegangen war, um beide Frauen noch zusammen gefasst zu werden. Nach anfänglichem Streit gab die Verhaftete die Tat zu, zumal auch das Mordmesser, mit dem Frau Kempa ermordet wurde, der Frau Orsch gehört. Auch der Ehemann der Ermordeten wurde verhaftet.

Balastina wird elektrifiziert.
Großkraftwert am See Iberias.



Die Elektrifizierung Balastinas macht schnelle Fortschritte. An der Windmühle des Jorobans, am See Iberias, ist jetzt ein Großkraftwerk gebaut worden, das dieser Lage in Betrieb genommen wird.

Ein Opfer der Fleckfiebererkrankung.

Berlin, 20. April. (Privattelegramm.)

Eine Assistentin des Fleckfieberforschers Privatdozent Dr. Kucanoff am Pathologischen Institut der Berliner Charité, der selbst an Fleckfiebererkrankung in Lembea darniederliegt, hatte sich beim Zeichnen einer Ampulle, die Dr. Kucanoff von seiner Forschungsreise nach Berlin geschickt hatte, am Freitag vererlebt. Nach der anschließenden Entdeckung von zehn Zecken erkrankte sie und im größten im Wirok-Krankenhaus unter der Erleimung des Fleckfieber gefordert, und zwar in derselben Infektionsabteilung, deren früherer Leiter Prof. Rodmann während des Krieges, wie so viele Ärzte und Pfleger, ebenfalls ein Opfer des Fleckfieber geworden ist.

Ein Gespräch zwischen Köln und Mülheim. Die Stadteroberungsversammlung in Köln nahm in namentlicher Abstimmung mit 43 gegen 38 Stimmen den Antrag an, der sich für die Verwendung einer Gängebrücke über den Rhein zwischen Köln und Mülheim ausspricht. Damit ist der Kruppische Vogensbrückenentwurf aus dem Guß abgelehnt.

Frühlingsgewitter in Schlesien. Nach einer Blättermeldung aus Breslau wurde in mehreren schlesischen Kreislagen während eines Gewitters durch Blitzschläge schwere Schäden angerichtet. Bei Bunzlau schlug der Blitz in den Turm einer Kirche und richtete im Innern des Gebäudes ziemlich großen Schaden an. Ein anderer Blitz traf das Haus eines Arbeiters und verurteilte sein dreijähriges Töchterchen und seine Mutter schwer. In Lüben wurde der Sohn eines Müllers schwer verbrannt.

(Aus aller Welt siehe auch Seite 9.)

Etwas ganz Besonderes für das Frühjahr

Damen-Kleidung

- Mäntel aus modernem glatten u. gemusterten Stoffen Stück 15,50 10,50 **7,50**
- Mäntel aus reinwollenem Bina, jugendliche Formen Stück 27,50 21,50 **17,50**
- Mäntel aus glatter und gemusteter Seide in den neuesten Formen Stück 3,90 2,75 **1,95**
- Kleider aus Waschmusselin, in guter Qualität, moderne Verarbeitung Stück 10,50 **6,75**
- Kleider aus reinwoll. Musselin in entzückenden Mustern, mit lang. Schurz. Aerm. Stück 18,75 14,75 **9,50**
- Kleider aus gutem Voll-Volle in mod. Blumenmustern, elegant verarbeitet Stück 18,75 14,75 **9,50**

Wash-Kleiderstoffe

- Wash-Musselinc Meter 0,68 0,58 **0,53**
- Zephyrs sparte Streifen und Karos Meter 0,85 0,68 **0,48**
- Wash-Sciden moderne Muster Meter 1,50 1,15 **0,88**
- Weiße Volles für Kleider u. Blusen, 110 cm br. Meter 1,75 1,45 **1,18**
- Indanthron-Stoffe bewährte Qualitäten Meter 1,45 1,25 **1,05**
- Woll-Musselinc ca. 80 cm breit, in entzückenden neuen Mustern Meter 2,25 1,95 **1,35**

Kinder-Kleidung

- Mädchen-Kleider aus guten karierten Stoffen, Größe 55 Stück 6,75 3,50 **1,95**
- Mädchen-Kleider aus reinwollenem Popeline in vielen Farben, Größe 45 Stück 9,75 6,50 **2,95**
- Mädchen-Kleider aus Wasch-Musselinc, reizende Muster, Größe 45 Stück 2,95 1,95 **0,95**
- Knaben-Anzüge aus marino u. farbigen Stoffen, Matrosenform, Größe 0. Stück 12,50 8,50 **5,75**
- Knaben-Wash-Anzüge einfarb. u. gestreift, gute Verarbeitung, Größe 0 Stück 6,75 4,50 **2,25**

Damen-Hüte

- Weiße Seiden-Kappen schwarz und farbig Stück 4,50 3,25 **2,65**
- Flotte jugendliche Trotteurs mit Bandgarantur Stück 5,25 4,75 **3,50**
- Entzückende jugendliche Hüte aus Fantasiegeflechten Stück 6,50 5,25 **4,25**
- Vornehme Frauen-Hüte flott garniert Stück 8,50 6,75 **5,25**
- Fesche Blumen-Hüte aus modernen Geflechten Stück 7,75 6,75 **5,25**
- Crépe de chine-Hüte „Die vornehme Neuheit“ Stück 15,75 13,50 **9,50**

Handschuhe - Strümpfe

- Damen-Handschuhe Paar 1,25 0,90 **0,68**
- Damen-Handschuhe Leder-Imitation Paar 1,65 1,35 **0,95**
- Damen-Handschuhe mit Manschetten Paar 1,65 1,35 **1,10**
- Damen-Strümpfe gewebt Paar 0,60 0,40 **0,15**
- Damen-Strümpfe Doppelsohle und Hochleise Paar 1,25 0,83 **0,48**
- Damen-Strümpfe Seidenflor Paar 1,65 1,10 **0,75**

Welpwaren - Taschen

- Bubi-Kragen aus Batist, Rips u. Crépe de chine Stück 0,75 0,55 **0,24**
- Kleider-Westen aus Batist, Spachtel und Crépe de chine Stück 2,40 1,65 **0,70**
- Spachtel-Kragen Stück 1,95 1,25 **0,65**
- Besuchs-Taschen aus Leder und Leder-Imitation Stück 1,75 0,90 **0,30**
- Beutel-Taschen aus Leder, moderne Formen Stück 5,60 4,25 **2,85**





Grosser MAI Verkauf

Kein Weg ist uns zu weit

um das Allerbeste vorteilhaft für Sie zu beschaffen. Erprobt fachkundige Pioniere des Einkaufes treffen in den führenden Industrien des In- und Auslandes eine mustergültige Auswahl aller Warengattungen.

Der Massenverbrauch unserer nahezu 150 Schwesterhäuser ermöglicht niedrigste Preisstellung!
Beginn: Montag, den 2. Mai. / Vorverkauf bereits morgen Sonnabend.

Ganz besonders preiswert

Baby-Kleidchen aus Zephir- oder Mousseline-Stoffen mit Stickerei u. Taschen garn. Größe 40/50	1,25	Schweizer Vollvoile 100-110 cm breit, entzückende neue Zeichnungen. Meter 1,85 1,45	1,25
Wachmousseline-Kleider nur moderne Muster mit Spitzenweste und Lackgürtel Größe 60 jede weitere Größe 20 Pf. mehr.	2,75	Windjacken-Stoffe ca. 90 cm breit, impräguierte, kräftige Ware. Meter 2,25	1,90
Windjacken für Knaben und Mädchen, mit schrägen Taschen Größe 3 jede weitere Größe 50 Pf. mehr.	6,95	Steppdecken beiderseitig Satin, mit guter Halbwoollfüllung, volle Größe Stück 19,75 15,75	11,90
Kieler Anzüge aus gutem Kaschottstoff Größe 0 jede weitere Größe 50 Pf. mehr.	4,95	Herren-Zephir-Oberhemden nur hochwertige Qualitäten in hellen und bedeckten Farben. Stück 5,75 4,75	3,75

Große Auswahl von **Sommer-Spielwaren** zu besonders billigen Preisen!

Sonder-Ausstellung von **Einheitspreis-Artikeln** im III. Stock.



In der heutigen Zeit ist es notwendig, sich elegant und gut zu kleiden. Dieses reizende Compasé-Kleid aus reißwoll. Mousseline, spars verarbeitete, ist hier für das Richtige.

Es kostet nur **21,50**

Nicht mehr als **23,50**

kostet dieser elegante, reizwollene Ripsmantel in schönen Modelfarben: für jede Dame passend.

Die vornehme Dame trägt heute nur einen Mantel aus Herrenstoff in eleganter Verarbeitung. Sie finden dieselben bei uns in großer Auswahl.

Dieser Mantel kostet nur **45,-**

Die jungen Mädchen sind jetzt amogen in diesem bastischen Kleidehen mit Bulgarenbesatz und Plisseerock

für nur **16,75**



Jugend. Glocke 785
Fantasiegeflocht Band & Seide

NUSSBAUM

Halle (Saale) Das Kaufhaus für Alle Gr. Ulrichstr. 60-61



Sehr beliebt. Hut 975
a. buntem Geflecht

Der Frühling ist da!

Ihre Garderobe bedarf dringend der Erneuerung. Wir helfen Ihnen, die krasse Kluft zwischen Binnahme und Ausgabe überbrücken.

Kaufen Sie bei uns auf Teilzahlung!

Sie kaufen bei uns wirkliche Qualitätsware zu billigen Preisen. Ein Aufschlag für Zinsen und Teilzahlung erfolgt nicht. Kommen Sie zu uns, in unsern drei großen Etagen haben wir eine Fülle schöner Neuheiten bereitgestellt.

Teilzahlung
1/4 Anzahlung
Teilzahlung nach Wunsch in Wochen od. Monatsraten!

Schöner Mantel nur 44,30
Feiner Anzug nur 65,95

Carl Klingler

Leipzigerstr. 11 1. Etage • Eingang Kl. Sandberg • Kein Laden

Vertreter für Merseburg und Geiseltal:
Hugo Dies, Merseburg, Annenstraße 14
Bernh. Jlle, Neumark, Bedraer Str. 16

Zu Schleuderpreisen

- Gute Damen- u. Kinderkleider 3,50 **1,50**
- Weite Kostümröcke gute Stoffe 3,95 **2,95**
- Herrenhemden prima Barchent **2,50**
- Bettbezüge, w. u. bunt, Prinzbrücke Damenhemden, Handtücher usw.

L. Traberl 5
Kleine Ulrichstraße

Sonderzüge zur Baumblüte nach Beesenstedt

Sonntag, den 1. Mai 1927:
 Halle - Haindorf ab 6.40, 8.40, 9.00, bei gutem Wetter auch 11.00, 2.00 Uhr.
 Beesenstedt ab 5.00, 7.10 und 7.19 Uhr.

Sonntags - Rückfahrkarten 3. Rf. 1,50, 4. Rf. 1,00
 Halle-Hettstedter Eisenbahn.

3 wenige brauchte Wägen
 Mittelmaß, abzugeben
 Oefentstr. 8, 1 rechts

Schleifer - Ausschiff
 Gummiabätze liefert billigst 2435

Paul Andersch
 Magdeburger Straße 8

Jung. Hund
 (Rotweiler) 8 Wochen alt, abzugeben.
 Gr. Ulrichstr. 25, pt.

Kleine Anzeigen finden hier weiteste Verbreitung

Metal-Bettstellen

für Erwachsene und Kinder - beste Ausführung - große Auswahl - zu billigen Preisen

Bettstelle mit erstklassiger Stahlfeder- matratze, Größe 190x90 52,50 44,00 38,00 28,00 24,00	21⁰⁰
Bettstelle für Kinder Größe 140x70 . . . 33,00 28,00 26,00 24,00 20,00	16⁰⁰
Matratze 3 teilig mit Keil, Größe 190x90 mit gut. Füllung 46,00 38,00 33,00 30,00 26,50	19⁰⁰
Reform-Unterbetten mit Wollfüllung 200x100 . . . 190x90 . . . 140x70 . . . 22,50 16,50 19,50 14,50 12,50 9,50	46⁰⁰
Ruhebetten mit gutem Bezug 56,00	46⁰⁰

Matratzenschoner gesteppt und Drell 8,50 6,75	3⁰⁰
Schlaidecken wollgemischt und Baum- wolle 6,00 4,00 3,50 3,00 1,75	1⁰⁰
Schlaidecken Wolle und Kamelhaar 65,00 45,00 35,00 24,00 16,00 13,00	8⁵⁰
Steppdecken guter Satinbezug, in Fällung . 48,00 42,00 34,00 26,00 16,50 13,00	9⁷⁵
Bettfedern u. Damm doppelt gereinigt . . . 15,00 9,75 7,50 6,50 4,00 3,25 1,80	1²⁰

Fertige Federbetten und Bettwäsche Jeder Art zu bekannt billigen Preisen

Otto Dobkowitz

Merseburg Lieferung frei Haus Entenplan 8

Bei Einkäufen geht man nur zu den Inserenten unserer Zeitung

Auf zur Maifeier!

Alle Gewerkschaftsmitglieder und -genossen versammeln sich am Sonntagvormittag an den bekanntgemachten Sammelplätzen...

Andere diesjährige Maifeier trägt den Charakter eines Volksfestes, an dem der junge Nachwuchs in erster Linie auf seine Reife...

Das Sekretariat. Der Bildungsausschuss. 3. A.: Fr. Weiss. 3. A.: A. Schönant.

Die Vormittags-Demonstration.

Die Ordnung der einzelnen Gewerkschaften müssen sich um 10 1/2 Uhr in Hofes Restaurant einfinden, wo weitere Anweisung erteilt wird.

Reihenfolge der Organisationen beim Marschzug:

- 1. Jugend, 2. Arbeiter-Sänger, 3. Verband der Lebensmittel- und Getreidearbeiter, 4. Verband der Bergarbeiter...

Die in Halle wohnenden Bauarbeiter treffen sich zur Maifeierdemonstration um 10 Uhr am dem Großen Berlin...

Arbeiter-Sänger!

Sämtliche dem Deutschen Arbeiter-Sängerbund angeschlossenen Chöre treffen sich am 1. Mai pünktlich 10 1/2 Uhr vormittags am dem Kopplatz (am Wasserurm).

Die Bezirksleitung. W. Max.

Der Bau der „Leha“-Autofstraße.

Mit dem Bau der geplanten Autofstraße zwischen Halle und Leipzig scheint es doch ernst werden zu sollen. Nachdem am 7. April in Leipzig die Gesellschaft der Freunde und Förderer...

Die Einweihung des neuen Flughafen-Halle-Leipzig soll nach der Mitteilung eines Leipziger Entenstifters bereits am 30. April stattfinden.

Fortsetzung der Etatsberatungen im Hausballsaal. / Am Montag „Generaldebatte“.

Die sozialdemokratischen Schuletatsanträge zum größten Teil angenommen.

Wolfschulelet

Am Donnerstag nahmen die Etatsberatungen im Hausballsaal ihren Fortgang. Von besonderem Interesse war der

Schulgebäudeausgaben auf Antrag

erfolgt. Die dauernden Ausgaben betragen 2494 000 M., dazu kommen einmalige Ausgaben von 108 800 M., mithin für die Wolfschulen ein Aufschlag von 2 602 800 M., erfordern sich.

Die sozialdemokratischen Forderungen.

Weiter wurde beantragt und beschlossen, die Ausgaben für Heine sonstige Unterhaltungen, Spielgeräte, Gebrauchsgegenstände usw. bis auf 22 M. zu erhöhen.

Abgabe von Vermitteln für bedürftige Kinder

auf 60000 M. zu erhöhen, wurde mit 8 gegen 9 Stimmen abgelehnt. (Antrag VII.)

Nummer folgte die Abstimmung über die von der SPD-Kraktion zum Etat getellten (in der Dienstag-Ansage veröffentlichten) Anträge.

richtungen verlangt, wurde mit Stimmengleichheit ebenfalls abgelehnt. Für die Förderung der Gesundheit der Wolfschüler hat man eben gar nichts übrig.

Auch die SPD. hatte einen größeren Antrag eingebracht. Davon wurde nur folgender Satz angenommen: Der Magistrat wird ersucht, beim Stadtrat gemeinsames Vorgehen bei angefallenen Schäden in der Richtung auf wesentliche Erhaltung der Staatsaufkäufe für die Wolfschulen anzugehen.

Der gesamte Schuletat wurde schließlich in der abgeänderten Form mit 8 Stimmen bei 19 Stimmengleichheiten angenommen.

Stimmverteilung

ohne Debatte verabschiedet. Der Gesamtaufschlag beläuft sich auf 100 000 M. (1926: 918 200 M.). Die Wahlen sollen der Stadt 10 000 M. (1900 M. im letzten Jahre), also 4000 M. mehr, über die der Magistrat großzügig. Beiträge erlauben die Bürgergemeinde von Anno dazumal nicht.

Die Aufbarkeitssteuerordnung

wurde mit einigen Änderungen angenommen. Von den Beschlüssen der Magistrats werden die Veranstaltungen zur Reichshohenfeier in der Woche vom 18. bis 17. Mai, da die Eintrittspreise sehr niedrig gehalten sind, mit einem Defizit abschließen.

Am Montag wieder: Hausbesitzer und Kanalgebühren.

In der Sitzung am Dienstag war die Abstimmung über den Etat der Stadtentwässerung nach eingehender Aussprache verhandelt worden, um dem Magistrat Gelegenheit zu geben, sich über die rechtliche Grundlage für die Umlegung der Kanalbauverordnungsgebühren seitens der Hausbesitzer auf die Mieter zu äußern.

Die Kanalbauverordnungsgebühren werden durch den Magistrat für die Grundstücke und die Miete auf der Grundlage der Freiheitsmiete. Danach dürfen nur 1,5 Prozent durch Umlegung der Miete aufgebracht werden.

Die Hausbesitzer haben die minimale Mehrabgabe nur für ein halbes Jahr zu tragen, was bei einer Miete von 1000 M. pro Jahr 75 Pf. ausmacht. Die Hausbesitzer verlangen ferner Erleichterung mehrerer Positionen, damit es bei 1,5 Prozent Kanalbauverordnungsgebühren über den Etat nach der Magistratsvorlage überändert angenommen.

Das Arbeitsprogramm der Stadterordneten

für die Sitzung am Montag enthält folgende fünf Punkte: Haushaltplan für 1927, Erlass einer Aufbarkeitssteuerordnung, Mittelbewilligung zur städtischen Reichshohenfeier, Begegnung des Universitäts-Sportplatzes auf der Regelmiete, Stadtfinanzänderung.

Einzelverarbeitung und keine Massenfabrikation



Wir hoffen gerne, dass Sie durch unsere Aufklärungsarbeit genügend orientiert sind, wie in unseren eigenen Werkstätten jedes Bekleidungsstück auf Sitz und Schnitt ausprobiert wird.

- Prüfen Sie unsere Angebote:
- 26- wkw-Herren-Sacco-Anzüge
- 25- wkw-Herren-Sportanzüge
- 36- wkw-Herren-Frühhjahrmäntel
- 38- wkw-Herren-Sacco-Anzüge
- 57- wkw-Herren-Sacco-Anzüge
- 69- wkw-Herren-Sacco-Anzüge
- 48- wkw blaue Herren-Sacco-Anzüge



Das Haus der eigenen Fabrikation

Das Hochwasser der Schwarzen Elster.

Ein Freund anderer Platten, der vor längem die Höhe...

„Kleinpell.“

August war schon in seiner Jugend ein wilder Knabe...

Die Redenüberlin mit dem Regenform maffiert.

Frau Clara K. erkrankt vor dem Amtsrichter. Sie hat...

Denk an die Werbewende! Versäum nichts, damit die Werbearbeit einen grossen Erfolg bringt!

Erweitertes Belegten. Der neue Star Carmen Paul stellt...

Die Villa im Tiergarten.

U. U. U. U. U.

Der reguläre Detektivfilm verleiht immer noch und macht...

Was dem Gauleis.

Ammerndorf. Anreden zur Weisheit am Sonntag...

Ösmünde. Maffiert. Die Arbeiter von Ösmünde und Umgegend...

„Die Republik will mir's Wort verbieten.“

Starke Manneie können die Gedichte Obermann zu...

Der hat nun Milch gepanft?

Wegen Milchbildung hatte sich vor dem Amtsrichter...

Die haltliche Redenüberlin-Industrie. Berechnet...

Werbearbeitung im Verleger. Der Vorwissenheit in macht...

Wer kann Auskunft geben? Der Wauerlehrerin Walter...

Lufthauptverkehr im Sommer 1927. Alle Linien des...

Die Feuerweh. wurde gestern vormittag nach einem Grundstich...

Nächtliche Unternehmung. In der vergangenen Nacht gerieten...

Wilde Wäber. In der Glaugler Straße wurde ein vierjähriger...

Silm und Kleintierzucht.

Die absoluten Wichtigkeiten. Die Anforderungen des weiblichen...

Ein gründliche Regulierung des ganzen Flussbettes, insbesondere im unteren Lauf des Flusses bringen. Landrat, Regierungspräsident, Oberpräsident, Ministerpräsident...

Waldfest

Der G.P.D. Ortsverein Halle
Schillers Garten an der Heide
Beginn 3 Uhr
Volksfest :: Konzert :: Kinderbelüftigungen

Bereins-Kalender

der G.P.D. freien Gemein-
schaften, geistlichen Vereinen
sowie der sozial. Frauen-
Anstalten im Bezirk
Halle-Merseburg
Sekretariat der G.P.D. Halle
Dars 42/44, Hofgebäude 2 Tr.
Bernstr. 1029.

Halle
G.P.D. Sonntag, den 1. Mai, treffen wir
uns um 10 Uhr auf dem Schillerpark zur Ziel-
nahme am Umgang der Gemeindefreunde. Pro-
gramm um 2 Uhr: Konzert am Schiller-
park. Schillerpark. Schillerpark. Schillerpark.

Aus dem Bezirk
Delitzsch Freitag, den 2. Mai, abends 8 Uhr.
im Verein der Gemeindefreunde. 1. Vortrag
des Genossen Döhl: „Der proletarische
Kriegsplan“. 2. Zeit. 2. Vortrag. Alle
Genossen und Genossinnen müssen er-
scheinen. Gäste willkommen.

Lein. im Lokal W. Reyer, abends 8 Uhr.
Sonderabend. Tagesordnung: Bericht von der
Unterstützungskasse. Vortrag. Besche-
de. Das Erscheinen aller Mitglieder ist
Pflicht.

Sangerhausen Sonntag, den 30. April,
abends 8 Uhr. im „Sänger-
haus“. Festliche Gedenkstunde. Ver-
ständigung. Bericht. Tagesordnung. Unter-
stützungskasse. Bescheide. Das Erscheinen
aller Mitglieder ist Pflicht.

Wittenberg (Saale) Sonntag, den 30. April,
abends 8 Uhr. im „Sänger-
haus“. Festliche Gedenkstunde. Ver-
ständigung. Bericht. Tagesordnung. Unter-
stützungskasse. Bescheide. Das Erscheinen
aller Mitglieder ist Pflicht.

Wittenberg (Saale) Sonntag, den 30. April,
abends 8 Uhr. im „Sänger-
haus“. Festliche Gedenkstunde. Ver-
ständigung. Bericht. Tagesordnung. Unter-
stützungskasse. Bescheide. Das Erscheinen
aller Mitglieder ist Pflicht.

Wittenberg (Saale) Sonntag, den 30. April,
abends 8 Uhr. im „Sänger-
haus“. Festliche Gedenkstunde. Ver-
ständigung. Bericht. Tagesordnung. Unter-
stützungskasse. Bescheide. Das Erscheinen
aller Mitglieder ist Pflicht.

Wittenberg (Saale) Sonntag, den 30. April,
abends 8 Uhr. im „Sänger-
haus“. Festliche Gedenkstunde. Ver-
ständigung. Bericht. Tagesordnung. Unter-
stützungskasse. Bescheide. Das Erscheinen
aller Mitglieder ist Pflicht.

Wittenberg (Saale) Sonntag, den 30. April,
abends 8 Uhr. im „Sänger-
haus“. Festliche Gedenkstunde. Ver-
ständigung. Bericht. Tagesordnung. Unter-
stützungskasse. Bescheide. Das Erscheinen
aller Mitglieder ist Pflicht.

Wittenberg (Saale) Sonntag, den 30. April,
abends 8 Uhr. im „Sänger-
haus“. Festliche Gedenkstunde. Ver-
ständigung. Bericht. Tagesordnung. Unter-
stützungskasse. Bescheide. Das Erscheinen
aller Mitglieder ist Pflicht.

Wittenberg (Saale) Sonntag, den 30. April,
abends 8 Uhr. im „Sänger-
haus“. Festliche Gedenkstunde. Ver-
ständigung. Bericht. Tagesordnung. Unter-
stützungskasse. Bescheide. Das Erscheinen
aller Mitglieder ist Pflicht.

Wittenberg (Saale) Sonntag, den 30. April,
abends 8 Uhr. im „Sänger-
haus“. Festliche Gedenkstunde. Ver-
ständigung. Bericht. Tagesordnung. Unter-
stützungskasse. Bescheide. Das Erscheinen
aller Mitglieder ist Pflicht.

Wittenberg (Saale) Sonntag, den 30. April,
abends 8 Uhr. im „Sänger-
haus“. Festliche Gedenkstunde. Ver-
ständigung. Bericht. Tagesordnung. Unter-
stützungskasse. Bescheide. Das Erscheinen
aller Mitglieder ist Pflicht.

Wittenberg (Saale) Sonntag, den 30. April,
abends 8 Uhr. im „Sänger-
haus“. Festliche Gedenkstunde. Ver-
ständigung. Bericht. Tagesordnung. Unter-
stützungskasse. Bescheide. Das Erscheinen
aller Mitglieder ist Pflicht.

Wittenberg (Saale) Sonntag, den 30. April,
abends 8 Uhr. im „Sänger-
haus“. Festliche Gedenkstunde. Ver-
ständigung. Bericht. Tagesordnung. Unter-
stützungskasse. Bescheide. Das Erscheinen
aller Mitglieder ist Pflicht.

Wittenberg (Saale) Sonntag, den 30. April,
abends 8 Uhr. im „Sänger-
haus“. Festliche Gedenkstunde. Ver-
ständigung. Bericht. Tagesordnung. Unter-
stützungskasse. Bescheide. Das Erscheinen
aller Mitglieder ist Pflicht.

Wittenberg (Saale) Sonntag, den 30. April,
abends 8 Uhr. im „Sänger-
haus“. Festliche Gedenkstunde. Ver-
ständigung. Bericht. Tagesordnung. Unter-
stützungskasse. Bescheide. Das Erscheinen
aller Mitglieder ist Pflicht.

Wittenberg (Saale) Sonntag, den 30. April,
abends 8 Uhr. im „Sänger-
haus“. Festliche Gedenkstunde. Ver-
ständigung. Bericht. Tagesordnung. Unter-
stützungskasse. Bescheide. Das Erscheinen
aller Mitglieder ist Pflicht.

Wittenberg (Saale) Sonntag, den 30. April,
abends 8 Uhr. im „Sänger-
haus“. Festliche Gedenkstunde. Ver-
ständigung. Bericht. Tagesordnung. Unter-
stützungskasse. Bescheide. Das Erscheinen
aller Mitglieder ist Pflicht.

Wittenberg (Saale) Sonntag, den 30. April,
abends 8 Uhr. im „Sänger-
haus“. Festliche Gedenkstunde. Ver-
ständigung. Bericht. Tagesordnung. Unter-
stützungskasse. Bescheide. Das Erscheinen
aller Mitglieder ist Pflicht.

Wittenberg (Saale) Sonntag, den 30. April,
abends 8 Uhr. im „Sänger-
haus“. Festliche Gedenkstunde. Ver-
ständigung. Bericht. Tagesordnung. Unter-
stützungskasse. Bescheide. Das Erscheinen
aller Mitglieder ist Pflicht.

Stadt-Theater

Seute 2484
Freitag 8 Uhr:
Spiel im Schloß
Sonabend 7 1/2 Uhr
Der Widerspenst. Zähmung

Alfred Koch

Landwehrstr. 7.
Uhren, Gold- u.
Silberwaren.
Reparatur-Werkstatt.

Dr. K. Renner

Der
geistige
Arbeiter

in der gegen-
wärtigen Ge-
sellschaft •
Preis 0,50 Mark.
Volksbuchhandlung
Halle a. S.
Große Ulrichstraße 27

Ständige Ausstellung von Metallbetten



Stepdecken, Daunendecken,
Beffedern, fertige Betten,
Matratzen eigener Fabrikation
Steiner's Paradiesbetten
Alleinvertauf für Halle
Weddy-Pönicke
und Steckner A.-G.
Leinen- und Wäschehaus
Halle (Saale) Leipziger Straße 6

Kinderbettstellen
auch in Holz
Technisch voll-
kommenste Bef-
federn-Reinigungs-
anlage



GABARDINE ANZÜGE DIE GROSSE MODE

Sie brauchen für einen flotten, eleganten
und vorzüglich sitzenden Anzug bei mir
nicht mehr anzulegen als:
29 - 39 - 49 - 59 - 69 - 79 -
Gabardine-Mäntel | Gummi-Mäntel
neueste Mod., Fassons | bestbewährte Qualität.
30,- 40,- 50,- 60,- | 10,50 14,50 19,50 24,-
Beachten Sie gell meine Schaufenster

JULIUS
HAMMERSCHLAG
HALLE 3/4 36 GR. ULRICHSTR. 36

Reichs-
Banner
Schwarz-
Rot-Gold
Bund der republikanischen Kriegsteilnehmer

Orientalgruppe Halle
Im Hinblick auf die Veranlassung des
Schwabenvereins Republik findet Sonntag,
den 2. Mai, abends 8 Uhr, ein Konzert im
Saal der Gesellschaft statt. Das Programm
wird dem Abonnementblatt und dem
Bundblatt mitgeteilt.

Wir erziehen alle Kameraden, sich an der
am Sonntag, den 14. Mai, im großen
Rottentisch stattfindenden Versammlung
mit ihren Angehörigen recht zahlreich zu
beteiligen.

4. Jubiläum. Am Freitag, den 20. April,
abends 8 Uhr, findet im Saal der
Kameraden, ein Jubiläumskonzert statt.

Sonstige Vereine
Wir machen die verehelichten Vereine und
Frauenvereine darauf aufmerksam, daß
der Vereinstag am 2. Mai, abends 8 Uhr,
nicht nur der Vereinstag, sondern auch
ein Festtag ist. Wir bitten die Kameraden,
sich an dem Festtage in größter Zahl
beteiligen zu lassen.

SPD. Atzendorf
Sonntag, den 1. Mai, von 7 Uhr abends an:
Festball!
Totte Musik! 2477

Siege laßt alle Genossen und Genossinnen
freudig begrüßen.
Der Vorstand.
1844

**Kinderwagen
Klappwagen
Korbmöbel**
sowie alle Arten Korbbwaren
empfehle in großer Auswahl
zu den billigsten Preisen

F. Reinhardt, Kleine Brauhausstr. 21

Möbel
an Kreditwürdig
ohne Anzahlung
Bettstellen
Chaiselongues
Matratzen
Plüschsofas
Kleiderschränke
Korbmöbel
Küchenbänke
Trümpelspiegel
Flurgarderoben
Ausziehtische
Kinderwagen
Tische, Stühle
u. v. v.

Bettstellen
Derselben liefern alle mit geringer
Anzahlung

**Herren- und
Damen-Garderobe**

Herm. Liebau
Saale a. d. S., Merseburger Str. 22
Telephon 28617 2499



Ihm falls in der Ernährung

In meinem Geschäft gibt es alles,
was ein Baby zunächst braucht,
und jeden Teil einzeln: praktisch,
gesundheitslich, gut und billig.

- Kinderwagen v. M. 34,- an
- Klappwagen mit Verdeck 33,-
- Klappwagen ohne Verdeck 15,-
- Stuhlwagen 10,-
- Kinderbetten 16,-
- Kinderstühle 2,-
- Kinder-Federbetten 15,-
- Kinder-Kopfkissen 5,-
- Kinder-Waschzäse in allen Preislagen

Große Auswahl, bei Wunsch Zahlungsanfertigung,
Bettenthaus
Bruno Paris
Kl. Ulrichstr. 2, Eingang Kannel-
gasse, 2 Minuten vom Markt.

Gut angezogen ist der Herr

wird man sagen, wenn Sie
unsere Kleidung fragen!

Wir bieten Ihnen:
Reichhaltige Auswahl :: Billige Preise :: Tragbare Qualitäten

Herren-Anzüge tragbare Stoffe, gute Zutaten	29 00	Frühjahrs-Ulster zweifarbig, modern, Gabardinstoffe 88,00 72,00 64,00 55,00	46 00
Herren-Anzüge Gabardine, Cheviots und reinwollene Kammerstoffe	65 00	Frühjahrs- u. Uebergangsmäntel prakt. Cheviotstoffe 55,00 48,00 35,00	27 00
Blaue Klub-Anzüge prima reinwoll. Kammgarne	64 00	Covercoat-Paletot mit Futter gesteppt 80,00 75,00 64,00 58,00	42 00
Sport-Anzüge in haltbaren Strapazier- stoffen, schöne Mod., hübsche Form, an- Sport-u. lang. Hose 80,00 60,00 48,- 38,00	29 00	Loden-Mäntel echte bayr. Fabr. in best. Ausf. 45,00 38,00 30,00 24,00	18 50
		Gummi-Mäntel in riesiger Auswahl 30,00 28,00 22,00 19,00	17 00

Auf Wunsch kleine Teilzahlungen.

Otto Knoll Tack

Halle a. S., Leipziger Straße 36
Merseburger, Holzgrube 1

A. HUTH & CO. G

Garten- u. Veranden-Möbel

Rohr-Möbel, Eisen-Möbel, Holzklapp-Möbel,
Sessel, Bänke, Tische, Liege-Stühle, Hocker
Gartenschirme, Auto-Tische und Stühle
Gartendecken, Markisen-Dreile
Echte farb. Vorhangstoffe, Gartenkissen, Matten

Bei grosser Auswahl sehr preiswert!

HALLE-SAALE — GROSSE STEINSTRASSE 86-87 — MARKTPLATZ 21

Gewerkschaftliches. Ein neues Reichsbeamtengesetz.

Die Bürgerkammerregierung als Pat.

Die Reichsregierung geht wie der Sozialdemokratische Presse-

Die Arbeiten an dem Entwurf des Allgemeinen Reichsbeamten-

Das aus dem Jahre 1875 stammende geltende Reichsbeamten-

Die Aufgabe, das jetzt im Beamtenministerium des Reichs,

Schiedspruch für die Rallindustrie.

In der Mantelarbeit- und Arbeitzeitsstreitigkeit in der Rall-

Dieser Schiedspruch ist noch unanfechtbar als der für den

Antitrustgesetz gegen Gewerkschaften.

Eine weitreichende Entscheidung gegen die Arbeitergewerks-

Das Oberbundesgericht erklarte barin einen Verstoß, den Ver-

Der Kampf gegen das Antilagerer-

Die Konferenz der britischen Gewerkschaften hat eine end-

London, 28. April. (Eig. Deutbericht.) Die Konferenz der britischen Gewerkschaften hat eine end-

Die grosse Ueberschwemmung im Mecklenburger Elbgebiet.



Ein Schuß in Lübenstede, vom Sodawasser der Elbe so vollständig umspült, daß sich der Verkehr nur noch auf Rädern vollzieht.

Die preußischen Hochwasser Schäden 1926.

Nach den Mitteilungen des preussischen Innenministers sind folgende geschätzte Hochwasser-Schäden aus dem Sommer-

Fahrtartenänderungen auf dem Münchener Hauptbahnhof.

Auf dem Münchener Hauptbahnhof wurde ein 37-jähriger

Ein Subtenniraub in Berlin.

An dem Hünen- und Immelsgäßchen am Andreas-Gübe-er

Begnabingung eines britischen Fremdenlegations.

Der von einem französischen Kriegsgericht zum Tode verurteilte deutsche Fremden-

Der Mörder des Rotbäumers Rosenkranz entsetzt.

Der Potsdamer Kriminalpolizei bearbeitete am Mittwochmorgen den 30

Verfehlte Krankenbesuchung.

Eine bekannte Größe der Generalfinanzwelt hat bei Krankenbesuchungen auf den franzö-

Mitteleuropäische Berlin-Bien.

Antang Mat will die Eisenbahn-Gesellschaft verhandeln, die die Reise nach Wien be-

Autobusunfall in Berlin.

Am Schöneberger Ufer in Berlin geriet am Donnerstagmorgen ein Autobus in schneller Fahrt lo-

Freitod auf dem Sehen.

Auf der Stiede Bremen-Wilhelmshafen warf sich ein junger Mann auf dem Sehen in die See.

Die Entschärfung über den Schatz für ältere Angehörte und Arbeiter.

Die Entschärfung über den Schatz für ältere Angehörte und Arbeiter, an dem das Reichsarchivministerium schon seit fast einem halben Jahre arbeitet, wird, wie wir erörtern, in diesen Tagen fertig-

Die französischen Gewerkschaften gegen die neuen Militärgesetze.

In einer letzten Entscheidung nimmt der Verwaltungsrat des französischen Arbeiterverbandes (CGT) Stellung gegen die neuen Militärgesetze. Er erklärt, diese nicht annehmen zu können, da sie in den schwersten Zeiten die Arbeiterklasse und ihre Organisationsmaterie und geistig der unbedingtesten Militäranforderungen unterwerfen würden.

Gewerkschaften und Polizeistunde.

Der preussische Innenminister hat eine Verfügung erlassen, die die Gewerkschaften verpflichtet, die Polizeistunden einzuhalten.

Zeitänderung im Stenogramm.

Von den Unternehmern ist der Zeitvertrag für das Stenogramm- und Stenogrammvertrieb für den 1. Mai festgesetzt worden.

Sport und Spiel.

2. Kreis (ATSB), 6. Bezirk

Kicker

Kommunen Montag, dem 2. Mai, hat Meiburg die Hilfe der Sportvereine Dittschewitz und Spitzberg beim Kampf um Niederlagen, ebenfalls am 2. Mai, 1934 vor. Berichterl. n.

Handball

Am Sonntag, dem 1. Mai, fand als Sporttag die Handballspiele statt:

In Rausendorf:
 410 Uhr. Dittschewitz - Sportklub Rausendorf (ATSB.)
 411 Uhr. Rausendorf I - Sportklub II (ATSB.)

In Leitzsch:
 3 Uhr. Zeitzsch - Weitzsch Sportvereine (ATSB.)
 3 Uhr. Zeitzsch I - Zeitzsch II (ATSB.)

In GutsMuths:
 3 Uhr. GutsMuths II - GutsMuths I (ATSB.)
 3 Uhr. Duesch I - Weitzsch II (ATSB.)

In Leitzsch:
 3 Uhr. Duesch I - Weitzsch II (ATSB.)

Wassersport

Kampfrichterreinigung.

Am 26. April tagten in Ballberg die Kampfrichter des Vorkampfrichterverbandes. Anwesend waren sämtliche Mitglieder. Der Vorsitzende berichtete über die Leistungen der Kampfrichter in Sachsen. Nach dieser Besprechung wurde beschlossen, die Kampfrichter in Straßfurt zu laden. In den Schwimmhallen in Ballberg am 3. Juni und an 12. Juni in Zeitzsch wurde die Kampfrichterreinigung durchgeführt. Die Kampfrichter des Vorkampfrichterverbandes sind zu gratulieren. Die Kampfrichter des Vorkampfrichterverbandes sind zu gratulieren. Die Kampfrichter des Vorkampfrichterverbandes sind zu gratulieren.

Bereitschaftswache.

Am Sonntag, dem 30. April, 8 Uhr abends, im „Eckstein“: Erlau. Ritterkreuz zur Gedenkwache sind abzuwehren. Bericht: GutsMuths R. 3.

Verbandsmitteilungen

Die Kampfrichter des Vorkampfrichterverbandes sind zu gratulieren. Die Kampfrichter des Vorkampfrichterverbandes sind zu gratulieren. Die Kampfrichter des Vorkampfrichterverbandes sind zu gratulieren.

Englischer Arbeiterfußball.

Die footballistischen Vereinsmitglieder von Wismigheim haben sich entschlossen für die Gründung eines Arbeiter-Fußballvereins zu kämpfen. Im Vordergrund steht die Heranzucht der Jugend. Der Verein ist für die Heranzucht der Jugend. Der Verein ist für die Heranzucht der Jugend.

Nordregens Arbeiterfußball.

Der 1934 gegründete Nordregener Arbeiter-Fußballverein hat sich entschlossen für die Gründung eines Arbeiter-Fußballvereins zu kämpfen. Im Vordergrund steht die Heranzucht der Jugend. Der Verein ist für die Heranzucht der Jugend.

Vorarbeiten zum Bundesfest 1934

Der Bundesvorstand des Arbeiter-Turn- und Sportbundes hat eine Kommission mit der Aufgabe betraut, die Stadionanlagen verschiedener Städte zu besichtigen und sie auf ihre Eignung für das Bundesfest 1934 zu prüfen. Die Kommission reiste in den letzten Tagen in Wismigheim, wo sie mit den amtierenden Stellen Besprechungen hatte. Die Kommission reiste in den letzten Tagen in Wismigheim, wo sie mit den amtierenden Stellen Besprechungen hatte.

Englischer Arbeiterfußball.

Die englischen Arbeiterfußballvereine, die Mitgliedern am Internationalen Turn- und Sportfest in Straßfurt teilnehmen wollen, müssen bis spätestens 30. April eine formale Bitte an die Reichsleitung des Arbeiter-Turn- und Sportbundes einbringen. Die Reichsleitung des Arbeiter-Turn- und Sportbundes einbringen.

Sportler!

Denkt an den 1. Mai!

Das Naturfreunde-Beim Rautschendwille im waldreichen Ortsteil zeigt am 14. und 15. Mai als neuer Stützpunkt für die Arbeiterbewegung in GutsMuths ein.

Allgemeine Sportschau.

Die 3. Weltkrieger- und 4. Weltkriegs-Sportschau findet am 29. April, 12. und 13. Juni in Ballberg statt. Die 3. Weltkrieger- und 4. Weltkriegs-Sportschau findet am 29. April, 12. und 13. Juni in Ballberg statt.

Die 3. Weltkrieger- und 4. Weltkriegs-Sportschau findet am 29. April, 12. und 13. Juni in Ballberg statt. Die 3. Weltkrieger- und 4. Weltkriegs-Sportschau findet am 29. April, 12. und 13. Juni in Ballberg statt.

Die 3. Weltkrieger- und 4. Weltkriegs-Sportschau findet am 29. April, 12. und 13. Juni in Ballberg statt. Die 3. Weltkrieger- und 4. Weltkriegs-Sportschau findet am 29. April, 12. und 13. Juni in Ballberg statt.

Die 3. Weltkrieger- und 4. Weltkriegs-Sportschau findet am 29. April, 12. und 13. Juni in Ballberg statt. Die 3. Weltkrieger- und 4. Weltkriegs-Sportschau findet am 29. April, 12. und 13. Juni in Ballberg statt.

Die 3. Weltkrieger- und 4. Weltkriegs-Sportschau findet am 29. April, 12. und 13. Juni in Ballberg statt. Die 3. Weltkrieger- und 4. Weltkriegs-Sportschau findet am 29. April, 12. und 13. Juni in Ballberg statt.

Anzüge

in Gabelst, blau und modernen Stoffen

Mk. 95,- 76,- 63,- 54,- 40,- **29,-**

Covercoats und Schwedenmäntel

elegante Verarbeitung, vollendeter Sitz

Mk. 80,- 72,- 66,- 52,- **44,-**

Meine Leistungsfähigkeit besteht in einer riesigen Auswahl und in meiner bekannten Preiswürdigkeit.

Moritz Cahn

Große Ulrichstraße 4.

Geschäfts-Verlegung!

Meiner werten Kundschaft, einem geehrten Publikum von Halle und Umgebung zur gefl. Kenntnisnahme daß ich mein Geschäft

Konditorei u. Café

mit dem heutigen Tage nach

Leipziger Straße Nr. 12

gegenüber der Ulrichstraße, verlegt habe. Ich danke für das mir bisher entgegengebrachte Wohlwollen bestens und bitte, mir dasselbe auch weiterhin zu bewahren.

Konditorei Rudolf Danneberg
Leipziger Straße Nr. 12. — Telefon Nr. 23036.

Neu! Sung! Neu!

Die Wiener Serfelde

oder 1837

Deutsche Einheitswurst.

Sie haben bei **Heinrich Möller, Wurstfabrik**
Seyestraße 23/133, Str. Wismigheim 29
Getriebe und Wienerischer Verarbeitungs.

Tut Eure Pflicht!

Werbt neue Abonnenten!
Kauft nur bei Inserenten!

NEUHEITEN zu bekannten Billig. Preisen!

Oberhemden vornehm Reusen für 6,50
Oberhemden weiß. 6,00
Einseitige Hemden. 2,90
Einseitige Hemden. 3,50
Mace-Kragen 4in. 75
Selbstbinder in großer Auswahl von 85,- an
Viel Geld sparen Sie durch dauerhafte Werte
Woll-Kragen von 5,- an
Bestellen Sie unsere Anzeigen!
Dauerwäsch-Vertrieb
Zeit zur Sommerfrische 2
liegt am Markt. 2507

Hermann Fischer, Lauchhammer
Fernspr.-Anschluß: Bookwitz 130

Fahrräder, Nähmaschinen, Motorfahrzeuge, Reparatur-Werkstatt, Rundfunk-Empfänger, Original-Telefonen, Sprachapparate, Benzin- u. Ölstation

Paul Redlich
Nauendorf - Lauchhammer.

Paletots - Anzüge

Sämtliche Herren-Artikel

2. Kreis Liebenwerda
D 2

April Sonderangebote

Edmund Platz
Liebenwerda

Bahnstraße 46

Feine Herren- und Damen-Schneiderei

Grosses Lager fertiger Herren-Garderobe

Arbeitsbekleidung

A. Lehmann
Biehla-Eisterwerda
Hauptstraße 105

Wäsche- und Bekleidungs- Haus

Max Zöllner
Uhrmacher, Bad Liebenwerda
Bahnhofstraße 31 Tr.

Uhren und Goldwaren
Reparaturen gut u. billig

Kaufhaus Grunwald
Eisterwerda

Damen-, Herrens- u. Kinder-Modifikation.

Wollwaren: Trikotasen
Wäsche: Hüte: Mützen usw.
Größte Auswahl: Billigste Preise

HAUSFRAUEN
kauft das gute

KAISER-AUSJUG-MEHL
in Beuteln zu 5 u. 10 Pfd. der

SCHLOSSMÜHLE
BAD LIEBENWERDA

Hermann Galle
Eisterwerda

Ist bekannt für gute Ware u. billige Preise

**Baumwoll-, Woll-, Leinen-
waren, Gardinen, Wäsche,
Wolle, Garne u. Strümpfe**

Arthur Fuchs
Größtes
Spielwarenhaus
des Kreises
Haupt 171 Eisterwerda Markt 2.

Emil Hämisch - Liebenwerda
Telefon 423

Meider- und Seidenstoffe: Leinen- und Baumwollwaren
Herren-, Damen- und Kinder Konfektion
Wollwaren: Trikotasen: Kurzwaren
Leib-, Bett- und Tischwäsche

Lieben Sie Ihre Angehörigen?

Welch sonderbare Frage! Und doch! Haben Sie schon daran gedacht, wieder richtig zu sparen? Nehmen Sie sich also ein Konto bei Ihrer Sparkasse und zahlen Sie Ihr Ersparnis dort ein. Dann erst können Sie mit Recht behaupten, daß Sie gut für Ihre Familie sorgen!

Kreissparkasse Liebenwerda zu Bad Liebenwerda
Kassenstellen in Biehla, Coldorf, Hohenleipisch, Mückenberg, Nauendorf und Plessa.

Stadtsparkassen: Bad Liebenwerda, Mühlberg, Weidau u. Orttrand (letztere m. Annahmestellen in Gröden, Gröbthiemig und Hirschfeld).
Gemeindesparkassen: Bookwitz und Falkenberg.

PUNCH

Das Reichsgericht zur Antennfrage.

Das Oberlandesgericht Hamburg hat durch das bekannte Urteil vom 12. März 1928 den Streit über die Antennfrage entschieden. Die Anlage einer Antenne durch den Hörgänger ist zulässig. Das Reichsgericht hat dieses Urteil aufgehoben und an das Oberlandesgericht zur erneuten Verhandlung und Entscheidung zurückverwiesen. Die Gründe für die Zurückverweisung sind folgende: Die Anlage einer Antenne durch den Hörgänger ist zulässig, wenn sie nicht zu einer Beeinträchtigung der Nachbarn führt. Das Reichsgericht gibt dem Oberlandesgericht die Aufgabe, die Frage der Zulässigkeit der Anlage einer Antenne durch den Hörgänger zu entscheiden. Das Reichsgericht gibt dem Oberlandesgericht die Aufgabe, die Frage der Zulässigkeit der Anlage einer Antenne durch den Hörgänger zu entscheiden.

Die Frage der Zulässigkeit ist durch Gutachten hervorragender Sachverständiger klargestellt worden. Die Anlage einer Antenne durch den Hörgänger ist zulässig, wenn sie nicht zu einer Beeinträchtigung der Nachbarn führt. Das Reichsgericht gibt dem Oberlandesgericht die Aufgabe, die Frage der Zulässigkeit der Anlage einer Antenne durch den Hörgänger zu entscheiden. Das Reichsgericht gibt dem Oberlandesgericht die Aufgabe, die Frage der Zulässigkeit der Anlage einer Antenne durch den Hörgänger zu entscheiden.

Empfangsstörungen.

Der amerikanische Professor Michel J. Pupin hat vor der amerikanischen Vereinigung für wissenschaftlichen Fortschritt erklärt, daß die Empfangsstörungen der Deutschen Wellen und der Untersee-Kabel durch die Erfindung der „Sonnen-Wellen“ beseitigt werden können. Die „Sonnen-Wellen“ sind durch die Erfindung der „Sonnen-Wellen“ beseitigt werden können. Die „Sonnen-Wellen“ sind durch die Erfindung der „Sonnen-Wellen“ beseitigt werden können.

Auch ein Jubiläum.

Der Berliner Rundfunk hat am 20. April (Radiobühne) seinen 1000. Tag gefeiert. Der Berliner Rundfunk hat am 20. April (Radiobühne) seinen 1000. Tag gefeiert. Der Berliner Rundfunk hat am 20. April (Radiobühne) seinen 1000. Tag gefeiert.

Blühendes Leben.

Erzählung von A. Ströy.

10) (Nachdruck verboten.)
„Du Oberndorf fort? Aber Ganne? Nein, fort mit dem Gedanken Ganne war für ihn unerträglich. Ihre Wege mühten ewig getrennt sein, denn selbst wenn Ganne ihm die zur Leidenschaft gewordene Neigung entgegenbrachte, die er für die Schwärmerin empfand, so trat doch dazwischen, daß trotz in gewissem Maße der er mehr in seine Schranken hatte weisen müssen und der ihm das nicht überlassen wollte, um die Seine werden zu wollen, um den Kampf gegen den Vater und die Tradition geworden Vornehmheit des Dorfmittels zu vermeiden. Dazu gehörte eine alles überwindende Liebe, eine Leidenschaft, die er dem sorten Mädchen gar nicht antworten konnte.“
Immer und immer wieder redete er sich das ein. Mit welcher Wollust holte er alle Reminiscenzen heraus, um sein Inneres selbst zu geistlichen und zu beneiden, daß er Ganne meiden und niemals wiedersehen durfte. Über seltsam er mehr er sich auf solche Art folterte, um so härter wurde in ihm das Verlangen, die Geliebte zu sehen, sie einmal, wenigstens einmal noch zu sehen und zu sprechen. Eine Stimme in seinem Innern sagte ihm, daß er mit absoluter Gewißheit das Mädchen auf dem Heberge treffen würde, wo sie auf ihn wartete.“
„Sein ganzes Herz zog ihn dorthin. Seine Kleidung hatte ihm nicht gefehlt. Ganne unter den breithäutigen Wänden des Heberges schien die Abenddämmerung herauf zu kommen, als ob sie noch auf derselben Stelle, wo er sie zum ersten Male getroffen hatte, klopfenden Herzes, mit jagenden Pulsen und erhitzen Wangen näherte er sich ihr. Er trachte ihr wortlos die Hand infolge, außer einer Begrüßung noch ein weiteres Wort zu sagen.“
Auch Ganne schämte offenbar mit einer großen Bekanntheit. Geduld fand der alte Mann, nachdem er sich von dem großen bemosten Aushalter niedergelassen hatte. Er konnte sich sein Zusammenreffen mit den Halbbrüdern, wie er sie haben überzeuge, daß sie mehr Lohn für ihre Arbeit. Häufige Arbeitszeit verlangen mußten, daß sie auch Menschen seien, die ein Recht hätten auf mehr als nur schwere Arbeit. Er war ins Feuer gekommen, er war ein großer, schlaksiger Mann, er hatte noch in flammend begehrten Worten, daß er niemals ins Leben und in die Welt ziehen wollte, um ein Selbstbringer für die Arbeiterarmen zu werden.“
„Ganne hatte ihm lautlos angehört. Und auch als der Doktor schweigend, verbarste sie minutenlang in stummem Schweigen. Schließlich richtete sie
„Wo hat die Stimme, die mich heute hierher rief, mit ebenem Braune nötigte, gerade hierher zu kommen, um mein Schicksal entgegenzunehmen, mich nicht betrogen! Ich gehe mit Ihnen — ich gehe auch fort von Oberndorf“, verbesserte sie sich erönd, daß Schlaraffenland hatte ich nicht länger aus! Und ich will meinen armen Schwärmern die Selbstlosigkeit bringen, will Mäntel werden, damit ich nicht umsonst geliebt haben werde.“

Die deutschen Rundfunksender

Mitte Februar 1927

Verzeichnis in Metern und Kilowattleistung in kW



Verzeichnis der deutschen Rundfunksender. Die Karte zeigt die Standorte der Sender in Deutschland mit ihren Namen und Leistungen. Beispiele: Berlin (100 kW), Hamburg (50 kW), Frankfurt (20 kW).

Die Karte zeigt die Standorte der Sender in Deutschland mit ihren Namen und Leistungen. Beispiele: Berlin (100 kW), Hamburg (50 kW), Frankfurt (20 kW).

Die Karte zeigt die Standorte der Sender in Deutschland mit ihren Namen und Leistungen. Beispiele: Berlin (100 kW), Hamburg (50 kW), Frankfurt (20 kW).

Die Karte zeigt die Standorte der Sender in Deutschland mit ihren Namen und Leistungen. Beispiele: Berlin (100 kW), Hamburg (50 kW), Frankfurt (20 kW).

Die Karte zeigt die Standorte der Sender in Deutschland mit ihren Namen und Leistungen. Beispiele: Berlin (100 kW), Hamburg (50 kW), Frankfurt (20 kW).

Die Karte zeigt die Standorte der Sender in Deutschland mit ihren Namen und Leistungen. Beispiele: Berlin (100 kW), Hamburg (50 kW), Frankfurt (20 kW).

Die Karte zeigt die Standorte der Sender in Deutschland mit ihren Namen und Leistungen. Beispiele: Berlin (100 kW), Hamburg (50 kW), Frankfurt (20 kW).

Die Karte zeigt die Standorte der Sender in Deutschland mit ihren Namen und Leistungen. Beispiele: Berlin (100 kW), Hamburg (50 kW), Frankfurt (20 kW).

Die Karte zeigt die Standorte der Sender in Deutschland mit ihren Namen und Leistungen. Beispiele: Berlin (100 kW), Hamburg (50 kW), Frankfurt (20 kW).

Die Karte zeigt die Standorte der Sender in Deutschland mit ihren Namen und Leistungen. Beispiele: Berlin (100 kW), Hamburg (50 kW), Frankfurt (20 kW).

Die Karte zeigt die Standorte der Sender in Deutschland mit ihren Namen und Leistungen. Beispiele: Berlin (100 kW), Hamburg (50 kW), Frankfurt (20 kW).

Die Karte zeigt die Standorte der Sender in Deutschland mit ihren Namen und Leistungen. Beispiele: Berlin (100 kW), Hamburg (50 kW), Frankfurt (20 kW).

Die Karte zeigt die Standorte der Sender in Deutschland mit ihren Namen und Leistungen. Beispiele: Berlin (100 kW), Hamburg (50 kW), Frankfurt (20 kW).

Verzeichnis der deutschen Rundfunksender. Die Karte zeigt die Standorte der Sender in Deutschland mit ihren Namen und Leistungen. Beispiele: Berlin (100 kW), Hamburg (50 kW), Frankfurt (20 kW).

Die Karte zeigt die Standorte der Sender in Deutschland mit ihren Namen und Leistungen. Beispiele: Berlin (100 kW), Hamburg (50 kW), Frankfurt (20 kW).

Die Karte zeigt die Standorte der Sender in Deutschland mit ihren Namen und Leistungen. Beispiele: Berlin (100 kW), Hamburg (50 kW), Frankfurt (20 kW).

Die Karte zeigt die Standorte der Sender in Deutschland mit ihren Namen und Leistungen. Beispiele: Berlin (100 kW), Hamburg (50 kW), Frankfurt (20 kW).

Die Karte zeigt die Standorte der Sender in Deutschland mit ihren Namen und Leistungen. Beispiele: Berlin (100 kW), Hamburg (50 kW), Frankfurt (20 kW).

Die Karte zeigt die Standorte der Sender in Deutschland mit ihren Namen und Leistungen. Beispiele: Berlin (100 kW), Hamburg (50 kW), Frankfurt (20 kW).

Die Karte zeigt die Standorte der Sender in Deutschland mit ihren Namen und Leistungen. Beispiele: Berlin (100 kW), Hamburg (50 kW), Frankfurt (20 kW).

Die Karte zeigt die Standorte der Sender in Deutschland mit ihren Namen und Leistungen. Beispiele: Berlin (100 kW), Hamburg (50 kW), Frankfurt (20 kW).

Die Karte zeigt die Standorte der Sender in Deutschland mit ihren Namen und Leistungen. Beispiele: Berlin (100 kW), Hamburg (50 kW), Frankfurt (20 kW).

Die Karte zeigt die Standorte der Sender in Deutschland mit ihren Namen und Leistungen. Beispiele: Berlin (100 kW), Hamburg (50 kW), Frankfurt (20 kW).

Die Karte zeigt die Standorte der Sender in Deutschland mit ihren Namen und Leistungen. Beispiele: Berlin (100 kW), Hamburg (50 kW), Frankfurt (20 kW).

Die Karte zeigt die Standorte der Sender in Deutschland mit ihren Namen und Leistungen. Beispiele: Berlin (100 kW), Hamburg (50 kW), Frankfurt (20 kW).

Die Karte zeigt die Standorte der Sender in Deutschland mit ihren Namen und Leistungen. Beispiele: Berlin (100 kW), Hamburg (50 kW), Frankfurt (20 kW).

Die Karte zeigt die Standorte der Sender in Deutschland mit ihren Namen und Leistungen. Beispiele: Berlin (100 kW), Hamburg (50 kW), Frankfurt (20 kW).

Die Karte zeigt die Standorte der Sender in Deutschland mit ihren Namen und Leistungen. Beispiele: Berlin (100 kW), Hamburg (50 kW), Frankfurt (20 kW).

Die Karte zeigt die Standorte der Sender in Deutschland mit ihren Namen und Leistungen. Beispiele: Berlin (100 kW), Hamburg (50 kW), Frankfurt (20 kW).

Die Karte zeigt die Standorte der Sender in Deutschland mit ihren Namen und Leistungen. Beispiele: Berlin (100 kW), Hamburg (50 kW), Frankfurt (20 kW).

Die Karte zeigt die Standorte der Sender in Deutschland mit ihren Namen und Leistungen. Beispiele: Berlin (100 kW), Hamburg (50 kW), Frankfurt (20 kW).

Sonderangebot • Herrenstoffe!

passend für
Herren-, Jünglings-, Knabenbekleidung
Damenkostüme

- 1 Posten **Cheviots** 140 cm breit, farbig . . . per Meter Mk. **3,50**
 - 1 Posten **Cheviots** 140 cm breit, grau, grün, mode, kariert . . . per Meter Mk. **4,00**
 - 1 Posten **blau Kammgarn** 140 cm breit, reine Wolle . . . per Meter Mk. **7,00**
 - 1 Posten **Cheviots** 145 cm breit, reine Wolle, englisch kariert . . . per Meter Mk. **8,00**
 - 1 Posten **Kammgarne** 140 cm br., grau, braun, modelarbig . . . per Meter Mk. **9,50**
 - 1 Posten **blau Marinetuch** 140 cm breit, reine Wolle, bisher ca. 30.000 Meter verkauft . . . per Meter Mk. **9,50**
 - 1 Posten **Kammgarne la** 145 cm br., r. Wolle, in all. Farb. p. Meter Mk. **13,50**
 - 1 Posten **Kammgarne la** 145-150 cm br., Gabardine per Meter Mk. **16,50**
 - 1 Posten **blau Kammgarn la** 150 cm breit per Meter Mk. **18,50**
- Man sehe die Fenster!

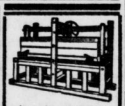
G. Assmann

Das Haus der Herrenmoden
Abteilung: Tuchhandlung

Volkspark.

Täglich:
Kräftigen Mittagstisch
zu 75 Pfennig.

Zugordnung für die Sitzung der Städteverordneten am Montag, dem 2. Mai 1927, nachmittags 4 Uhr.
Öffentliche Sitzung.
1. Haushaltsplan für 1927. 2. Erlaß einer Aufbesserungsverordnung. 3. Mittelbewilligung zur Straßen- u. Platz- u. Begrünung des Universitäts-Sportplatzes auf der Siegelwiese. 5. Haushaltsänderung.
Hierauf nichtöffentliche Sitzung.
Galle, den 27. April 1927.
Der Stadtverordnetenvorsteher.
Büff. 2496



Nur die neuesten
Wäschemangeln
bringen Ihnen die
höchste Einsparung.
Liste frei. 1923
Hausen Teichbühl,
Frankfurt a. M.
Sigmund-Charnath 1134

Walhalla

8 Uhr Tel. 263 65

Nur noch heute und morgen:
Das Kiesen-Variete-Programm
das Johnsons gefolgt haben muß
6 Uhr Sonntag, 1. Mai 8 Uhr
Gala-Premläre
Gastspiel des Wiener Hofopern-Theaters
Der große Schläger 2502

Das Schwalbennest
Operette aus Alt-Wien von G. Harwig
und Bruno Scandiffoglio.
Musik von Bruno Scandiffoglio.
Für die ersten zwei Aufführungen ist der
Komponist Bruno Scandiffoglio als
Dirigent gewonnen worden.
Premiere vom 6. bis 4. 30. Soreet auf
ab 11 Uhr ammerbrögen.

MODERNES THEATER

Direction:
Ferry Rosen
Das führende Tanz-Kabarett
Sonabend, den 30. April:
Anläßlich der 25. jährigen Bühnenjubiläum
des Dr. Ferry Rosen
Jubiläums-Fest-Programm
Ab 1. Mai:
Jubiläums-Fest-Spielplan!
Die große Dichterschicht zwischen
Paul Hörner und Max Moser, die
beiden Hauptdarsteller des Festplans
Siebel Sternad - Guido Stabini
Dr. Gaudes Richter, der unergleiche
liche Theaterconferencier 2493
3 Schwestern Ansel in ihren Tänzgen
Rein! Rein!
Fabianns Jazz-Kapelle!
Froh Weltstadt-Programm
keine erhöhten Preise!

Gewerkschaftshaus Halle

Tele 42144

Ueberrnachtung zu solid. Preisen
Guter und preiswerter
Mittagstisch 2901

Vergebung

der Inhabung des Fahrabnahmestandes der
alten Leipziger Chaussee bis zur Stadtgrenze
am Sonntag, dem 5. Mai, vorm. 11 Uhr,
im Hauptsaal des 1. Zimmers 22 des Blage-
gebäudes. Verdingungsunterlagen sind balleit
zu haben.
Halle, den 28. April 1927.
Städtische Tiefbauverwaltung.

Segen

Nutzen u. Halsbarkeit
bieten wir unseren
Brustzucker
in verschied. Farben
zu
1/4 Pfd. 18 Pf. g.
und unsern
Nutenbonbons
mit in verschied.
Sorten zu
1/4 Pfd. 25 Pf. g.
an 1884

**Thüringer
Schokoladenhaus**
G. m. b. H.
Merseburg:
Kl. Rittergasse 1
Weißenfels:
Saalstraße 29
Naumburg:
Engelgasse 20
Sangerhausen:
Kylischstraße 21
Bitterfeld:
Halleschestraße 17
Torgau:
Bäckerstr. 16

Sum 1. oder 15. Mai
ein städtisches
2478

Dienstmädchen

meldeges. Hausarbeit
verfügt und schon ge-
eignet hat, gesucht.
Gasthaus Poßhorn
bei Halle a. S.

Bettstellen

Matratzen, Reformbetten

Metall-Bettstellen mit Patentmatratzen
Mk. 17,- 19,- 22,- 23,50 27,50 30,- 36,- und höher
Holz-Bettstellen . . . Mk. 25,- 28,- 30,- 33,- 35,- 38,-
Kinder-Bettstellen aus Holz Mk. 21,- 23,- 32,- 35,- 42,- u. höher
aus Eisen Mk. 16,- 18,- 23,- 26,- 27,-
Auflegematratzen, Steilig mit Koll. Mark 14,50 19,- 22,-
27,- 34,- 37,- u. höher, einfache Mk. 12,-
Stahlrahmatratzen Mk. 8,- 11,- 15,- 17,-
Echte Patentmatratzen Mk. 20,- 25,- 29,-
Reform-Unterbetten Mk. 9,- 14,- 18,- 20,-
Chaiselongues Mk. 30,- 35,- 40,- 50,- 53,- und höher
Bett-Chaiselongues Mk. 90,- 120,- 140,- 201
Schlafzimmer von Mk. 375,- an. Schränke von Mk. 46,- an
Enorme Auswahl! Auf Wunsch Zahlungserleichterung.

Bettenhaus Bruno Paris

Kl. Ulrichstraße 2, Eingang Kanzlei-gasse, 2 Minuten vom Markt.

Bekanntmachung

Hierdurch zur Kenntnis, daß die diesjährigen
öffentlichen **Erntingungen** in dieser
Gemeinde am Montag, dem 2. Mai, nach-
mittags 2 Uhr, im Gasthof „Zur Sonne“
stattfinden.
Der Erntingung kommen diejenigen Kinder,
die im vorigen Jahre ohne Erfolg gemipft
wurden; alle im Jahre 1926 geborenen Kinder;
diejenigen Kinder, die im Jahre 1927 geboren
sind und jetzt schon gemipft werden sollen.
Ueber Kinder, welche anbermipft gemipft
sind, ist im Impfermin der Impfschein vor-
zuliegen.
Impfermin: Herr S. M. Dr. Weiße.
Nachmittag am Montag, dem 9. Mai, nach-
mittags 2 Uhr, im Gasthof „Zur Sonne“.
Halle, den 28. April 1927.
Der Gemeindevorsteher.

Soeben erschienen!

Carl Severing

Im Wetter- und
Watterwinkel

Preis gebunden 4,75 M.
Volkshilfs-
Buchhandlung
Große Ulrichstraße 27

Wasserwunder

Herba-Seife erzie-
gelt die Haut, welche
behandelt so leicht Dr. med. G. in S. Ver. G.
M. - 45, 30% verleiht M. i. - Zur Wässer-
ung ist Herba-Creme Defendens zu empfehlen.
Sie haben in allen Apotheken, Drogerien u. Parfüm.

Hausfrauen!

Seien Sie nicht nur in den
Geschäften, welche
bei uns injerieren.

Die Vollkommenheit der eleganten Herrenkleidung schafft erst

der moderne Halbschuh.

Wir haben eine große Auswahl der allerneuesten Modelle
und dabei
so billig

Schwarz Herren-Halbschuh 12⁵⁰
mit beige Krokko-Einsatz . . .

Lack Herren-Halbschuh 16⁵⁰
mit Krokko-Einsatz

Friedrich Oehlschläger mit Leipziger Str. 3

Werbe-Jage

- Durch die Selbstfabrikation unserer Gesellschafter
- können wir Ihnen folgendes bieten:

Ein Posten Anzüge	Sportfass. 2-teilig . . .	19,50
Ein Posten Anzüge	d. Schläger unserer Veranstell.	28,00
Ein Posten Anzüge	Gabard. u. Stoffe Neuheiten	39,50
Ein Posten Anzüge	in Qualität u. Verarb. erstklassig	48,00
Ein Posten Anzüge	Gabardine nur mod. Formen	58,00
Ein Posten Anzüge	Qualitäten die für sich sprechen	68,00

Trotz dieser billigen Preise **Teilzahlung** 1/4 Anzahlung, Rest innerhalb 4 Monaten

Franz Mettner

Halle-Saale, Neumarktstraße 6
Merseburg, Weißenfels Str. 7

Beachten Sie unsere Schaufenster!