





von einer Versammlung in Calarash, zu der jede Gemeinde des Landes einen Vertreter abordnet wird, zur Aufhebung vorgelegt werden.

### Vom Deutschen Scherztag.

Wannschwieg, 30. Mai. (Vg. Draht.)

Am dritten Verhandlungstag wurde über das Verhältnis des Deutschen Scherzvereins zum Deutschen Beamtenbund beraten. Das Ergebnis war die Annahme einer Reihe von Anträgen, in denen u. a. gefordert wird, daß die Interessen der deutschen Beamtenschaft vom Deutschen Beamtenbund stärker vertreten werden sollen und der Deutsche Scherzverein einen der Plätze für den stellvertretenden Vorsitzenden erhalten soll. Die Vertreterversammlung ermächtigte den Vorstand des Deutschen Scherzvereins, im Falle der Nichtdurchführung dieser Forderungen zu der ihm rechtlich erscheinenden Zeit die Mitgliedschaft im Deutschen Beamtenbund zu kündigen. Die Zusammenfassung der gesamten Beamtenschaft in einem großen Beamtensyndikat sei weiterhin mit Rücksicht zu erstreben.

Die der Arbeitgemeinschaft sozialdemokratischer Scherz angehörigen Angehörigen kamen durch einen Antrag auf Schluß der Aussprache nicht zur ausgiebigen Vertretung ihrer Auffassungen.

### Wie Spaniens neue Verfassung aussehen soll.

Auf Veranlassung des spanischen Diktators Primo de Rivera hat eine Kommission der spanischen Nationalversammlung eine Verfassung ausgearbeitet, über die jetzt Einzelheiten bekannt werden. An Stelle des alten Senats soll künftig ein „königlicher Rat“ treten. Seine Mitglieder sollen vom König und den Provinz- und Stadtvorständen ernannt werden oder aus eigenen Reihen ernannt werden. Der „königliche Rat“ soll in allen wichtigen politischen Angelegenheiten dem König zur Seite stehen. Er kann, wenn das Parlament nicht tagt, Dekrete sanktionieren und Gesetzverordnungen, die vom Parlament abgelehnt werden, erneuert werden oder aus eigenem Befehl erlassen werden. Der „königliche Rat“ soll in allen wichtigen politischen Angelegenheiten dem König zur Seite stehen. Er kann, wenn das Parlament nicht tagt, Dekrete sanktionieren und Gesetzverordnungen, die vom Parlament abgelehnt werden, erneuert werden oder aus eigenem Befehl erlassen werden. Der „königliche Rat“ soll in allen wichtigen politischen Angelegenheiten dem König zur Seite stehen. Er kann, wenn das Parlament nicht tagt, Dekrete sanktionieren und Gesetzverordnungen, die vom Parlament abgelehnt werden, erneuert werden oder aus eigenem Befehl erlassen werden.

Es den in Spanien bestehenden politischen Herrschern wird durch die vorstehenden Pläne kein etwas geändert.

## Die letzte Aufnahme Nobiles



Unsere Aufnahme zeigt Nobile und sein Aufsteigen vor der letzten Aufnahme. Nobile (+) geht auf dem Rollstuhl in die Werkstatt der „Citta di Milano“ zum letzten Male.

### „Citta di Milano“ zurückgekehrt

Keine Nachrichten von Nobile - Das Suchen wird fortgesetzt. Was Ranten meint.

Oda, 30. Mai.

Wie aus Rintsbach gemeldet wird, ist die „Citta di Milano“ am Mittwoch dort wieder eingetroffen. Von der „Italia“ liegt noch immer keine Nachricht vor. Es weht starker Nordwind bei Schneestößen aus Nizza.

Die norwegische Regierung hat sich dahin entschieden, daß die Fänge zur Auffindung der „Italia“ mit zwei Flugzeugen gemeinsam unternommen werden müssen.

Eine Meldung der „Aftenposten“ besagt, daß die „Citta di Milano“ bis etwa zum 30. nördlichen Breitengrad vorgebrungen war, sich jedoch wegen des Eises zur Rückkehr zur Bogschiene-Insel gezwungen sah. Niemand an Bord des Schiffes hat irgend etwas von der „Italia“ gesehen oder gesehen. Die „Citta di Milano“ wird mit Kohlen für lange Zeit ausgestattet werden.

Der bekannte Polarforscher, Kommandant Gunnar Sverdrup, lagte in einem Interview, man dürfe nach dem Aufsteigen Nobiles nicht allein bei Eispbergen suchen, sondern auch am Franz-Josephs-Band und bei Kowaja Zemlja.

Oda, 30. Mai. (WB.)

Frühhof Ranten erklärte in einem Interview: Es ist mir unmöglich, irgendwelche Vermutungen über das Schicksal der „Italia“ aufzustellen, da es mir an Mitteln über die meteorologischen Bedingungen fehlt. Wenn die Italiener ihre Suche und Expedition geteilt haben, so wird es ihnen möglich sein, sich die erforderlichen Lebensmittel im Sommer zu verschaffen.

Eine furchtbare Hungertatrophe hat das Gebiet des St. Johns-Sees bei Quebec (Nordamerika) heimgesucht. Drei Städte und zahlreiche Dörfer sind von der Hungertatrophe betroffen. Die Bevölkerung mußte schließlich ihre Häuser verlassen. In 50 Stellen sind Erdbeben eingetreten. Ungefähr 20 Brücken, die über den Saguenay-Strom führten, sind fortgeschwommen. Man befürchtet den Ausbruch einer Hungersnot.

### Verfahren gegen einen Hof-Direktor.

Ein Antrag der Staatsanwaltschaft I Berlin hat, der H. J. am Mittwoch zufolge, der Untersuchungsrichter beim Landgericht I gegen den früheren Direktor Jacob von der H. a. die Strafanzeige eröffnet. Jacob wird vorgeworfen, daß er in seiner Stellung Geschäfte vorgenommen hat, die den Arbeitsamt fruchtbarer Handlungen darstellen. Direktor Jacob, der bisher noch nicht als Angeklagter verurteilt worden ist, befindet sich demnach auf freier Fahrt.

Es ist sehr selten. Der wegen des Raubmordverfuges in der Lincolnstraße in Hamburg gestohlene 17-jährige Otto Coehner hat sich in der Hauptmanschaft gestellt; er gelebt die Straftat zu. Sein Vaterschreiber, der 17-jährige in Hamburg geborene Jüngling Friedrich Schöpe ist noch flüchtig.

Polizeiverfahren. Im französischen Departement Sarthe ging ein scharfer Scherz nieder. Ein Belier wurde durch einen einschlägenen Blig vollkommen gerührt und der Bewohner unter den Trümmern begraben. Von der Familie sind der Vater, zwei Kinder und ein landwirtschaftlicher Arbeiter als Zeugen geborgen worden. Die Mutter, die sich noch am Leben befindet, hofft man retten zu können.

Ein gefährlicher Dachstuhlbrand entstand in einem Hause im Norden Berlins infolge Herabfallen von Leer bei Dacharbeiten. Ein Klempnergehilfe, der die Feuerwehre alarmiert hatte, lehrte, um sein Handwerkszeug in Sicherheit zu bringen, noch einmal auf das Dach zurück, ging aus und stürzte mit dem Gefälle in den benachbarten Teer. Er erlitt erhebliche Brandverletzungen und wurde ins Krankenhaus gebracht. Der Brand, der beim Eintreffen der Feuerwehr bereits größeren Umfang angenommen hatte, konnte auf seinen Herd beschränkt werden.

Ein spanischer Hund wurde in der Wasserleitung in Berlin gemeldet. In einer Wohnung war plötzlich die Toilette verstopft. Man holte einen Klempner, der bei der in der Toilette Teile der Toilette eines nachgehobenen Kindes fand. Der fremde Täter muß die Unreinlichkeit der Wohnungsinhabers benutzt haben, um die Wohnungsinhabers heimlich aufzufischen und die Toilette mit der Toilette zu verstopfen.

Angenehme Begebe. In Angendorf im Rheinland hat der Provinzial-Oberförster Rosen 50—60 000 MZ unterflogen. Gefährlich ist das katolische Erziehungsheim Bernardschloß, für das Beben Einläufe zu befragen hat. Der Zeigler wurde die unterflogen Gelder bei Pferde nennen, außerdem hielt er sich ein Auto und hatte eine rechtliche Sicherheit. Er ist ins Ausland geflohen. — In Düsseldorf wurde der Stadtmagister August Hartwig verhaftet; er hat 9000 MZ unterflogen.

### Für die Sommertage

Extra billig

### Leichte Damen-Kleider

- Indanthren-Kleider in neuen Farben und Mustern . . . . . Stöck 4,90 3,75 **2,25**
- Washseidene Kleider moderne Muster, kleinsten Verarbeitung . . . . . Stöck 5,50 3,90 **2,75**
- Musseline-Kleider aparte Muster, hell und dunkel . . . . . Stöck 3,75 4,90 **3,90**
- Voile-Kleider in modernen Mustern . . . . . Stöck 2,75 6,75 **4,25**

### Fesche Sommer-Hüte

- Kleidsame Glocken mit Band-Garnitur . . . . . Stöck 4,50 3,75 **1,65**
- Flotte Laushüte moderne Verarbeitung . . . . . Stöck 3,75 2,95 **2,65**
- Frauen-Hüte große Weiten . . . . . Stöck 7,50 5,50 **3,75**
- Florentiner Imitation, mit einsteckenden Garnituren . . . . . Stöck 8,75 6,50 **4,75**

# Wasch-Stoffe

aus Wölle und Seide in allen neuen Mustern und Geweben, besonders preiswert!

- Wash-Musseline in großer Musterauswahl . . . . . Meter 0,85 0,75 **0,45**
- Musseline, Indanthren in vielen Farben und Mustern . . . . . Meter 1,65 1,20 **0,95**
- Prima Kunst-Seiden in neuesten Dessins . . . . . Meter 2,45 1,65 **1,25**
- Bedruckte Kunstseiden Tupper- und Fantasiemuster . . . . . Meter 1,80 1,45 **1,30**
- Musseline reine Wölle, aparte neue Ausmusterung . . . . . Meter 2,45 2,10 **1,65**
- Voile-Bordüren und Blumenmuster, große Musterauswahl . . . . . Meter 2,75 2,25 **1,95**
- Bast-Seiden einfarbig und bedruckt, in neuen Farbstellungen . . . . . Meter 2,90 2,25 **1,95**
- Bast-Seiden bestickt und bedruckt, 80—120 cm breit . . . . . Meter 5,90 3,75 **2,95**

### Für die Sommertage

Extra billig

### Damen-Strümpfe

- Damen-Strümpfe farbig, gewebt . . . . . Paar 0,65 0,38 **0,15**
- Damen-Strümpfe Doppelsohle und Hochofense . . . . . Paar 1,20 0,85 **0,48**
- Damen-Strümpfe Seidenfäden . . . . . Paar 1,50 1,20 **0,78**
- Damen-Strümpfe Washseide . . . . . Paar 2,25 1,35 **0,88**

### Bade-Wäsche

- Frottierhandtücher . . . . . Stöck 1,25 0,85 **0,58**
- Frottierlaken . . . . . Stöck 4,00 3,00 **2,25**
- Bademantel . . . . . Stöck 19,50 12,50 **7,50**
- Badeanzüge . . . . . Stöck 2,75 1,95 **1,40**

# LEWIN

Halle S. Marktplatz 2 und 3





Holla

Kost uns wandern!

Einst nur der wandernde Wanderverbände eine der bekanntesten Erfindungen der Landstraßen. Nicht nur der Wandervertrieb, nicht nur der Wand...

Die Besonderen und Wohlhabenden der früheren Zeit wandern auch an die Landstraße gebunden; sie wandern aber nicht, sondern reisen in der...

Das Wandern des Wanderverbände hat einst eine reize Neugierdezeitige. Der Auf Rousseau's „Jugend zur Natur“ galt nicht nur, sondern...

Das Erzeugnisse des wirtschaftlichen Klassenkampfes gibt dem Arbeiter nicht nur Rechte, sondern auch Pflichten, Pflichten, die seine Befehle...

Die romantische Zeit des Waldbräues und der Rastplätze ist dahin. Eisenbahn und Auto beherrschen die Raue...

Spiel- und Sportabende für die Gewerkschaftsjugend.

Nachdem es den vielfachen Bemühungen der Jugendleitung des Kreisverbandes gelangen ist, einen Spielplatz für die Gewerkschaftsjugend...

Am kommenden Sonntag, dem 3. Juni, vor-mittags 11 Uhr, findet eine Versammlung des Stadt-Verbands statt, zu der die Teilnahme der jugendlichen Gewerkschaftsjugend...

Ein neues Bad im Süden

Entscheidung von Straßensachen.

Die gestrige Sitzung des Bauausschusses hatte sich mit mehreren wichtigen Vorlagen zu befassen. So u. a. mit dem Ausbaubehelf...

- 1. Bau eines Richtschimmereides mit Reinigungs- und Entfeuchtungsanlage 210 000 RM; 2. Kastenbäume mit Wärmerichtung 160 000 RM; 3. Anstrieblung ufm. 60 000 RM; 4. Belegung der Duffelstraße 60 000 RM, und andere 480 000 RM.

Immer nobler auf Stadtbaukosten

Walter Reinitz Stammplatz in Dieren und Bors Berger unterläßt das Treiben und beschwört die Regierung

Der Beginn des gestrigen Tages im Stadtbau-Vertrag ließ nicht vermuten, daß es erbauliche Dinge zu hören geben würde. Walter Reinitz, der...

Immerhin sind die Namen der „Selbstverleugert“ genannten Parteien. Die Selbstverleugert hier „Selbstverleugert“ hier „Selbstverleugert“ hier...

Gewerkschaftsleute.

Infolge Erkrankung des Herrn Prof. Buchner werden die Vorarbeiten...

Manchmal dachte er auch, wollte nichts genommen haben und nichts quittieren. Befreiungen durch längerer Nichterhalten...

„Die Stadtbau wird uns schon helfen.“ Angestartet Thiel nimmt ebenfalls für sich in Anspruch...

„Seitig mündereitelt.“ An gegen Gewerkschaftsjugend (sowie man in der Bergendstraße zu leben...

„Schönung ehemaliger Kriegs-gefangener.“ Eine Anzahl ehemaliger Kriegsgefangener hat sich in letzter Zeit um die Erlangung ihrer...

Der Angeklagte Hermann Rothmann hat vor dem Untersuchungsrichter genügt, daß die Komodie dem Berger zur Auflösung seiner vorgesetzten Behörden dienen sollte.

Der Direktor Berger wird mit späterer Verurteilung, die für den 1. Oktober 1925 ein „Gott“ von 291 000 RM, und zwei Monate später waren 55 000 RM...

Bezüglich ehemaliger englischer Gefangenen kommt zurzeit lediglich der evtl. Anspruch auf Arbeitsplätze für in der Gefangenenschaft geleistete Arbeiten in Betracht.

Garantie-Qualitäten zu billigen Preisen:

Advertisement for Rübner products, listing various types of wool and their prices.



# Kreismeisterschaft im Handball

Am kommenden Sonntag beginnen die Spiele in die diesjährige Kreismeisterschaft im Handball. In alle acht Bezirke des Landes sind die Meisterschaften eingeteilt worden, um aus den Spielen ein Kreismeisterschaft mit höchster Punktzahl hervorzugehen zu können. Der Kreis ist in zwei Bezirke eingeteilt worden, um die Spiele schneller zum Abschluss zu bringen. Die Bezirksmeisterschaften werden am 1. Juni in Magdeburg das Endspiel aus.

In Holzweißig stehen sich am Sonntag um 16 Uhr der Meister des Ritterfelds Bezirkes, S. F. S. Holzweißig, und der Meister des GutsMuths Bezirkes, S. F. S. Halle, gegenüber. Die anschließenden Spiele werden zu den nächsten Meisterschaften der diesjährigen Kreismeisterschaft, so daß der Meister mit einem Gegner zu rechnen hat, der ihm ein großes Spiel vorführen wird. Mit

einem sicheren Siege der Ritterfeld-Elf zu rechnen, da diese gegenwärtig die Form besitzt, die die meisten von ihnen Vereine des Landes vorläufig einbringen.

Die Kreismeisterschaft wird getrennt in diesen Spielen gegen Meisterschaft zu nehmen. Die Arbeitervereine müssen sich auf die organisierte Arbeiterschaft verlassen können. Das erste Spiel wird am Sonntag um 10 Uhr in der Halle des Ritterfelds stattfinden. Arbeiterposten und organisierte Arbeiterschaft sind ein! Die Leitung des Spielers liegt in den Händen von Weiland (Herrnburg). Mit der Beibehaltung der Ritterfelds (Halle) beauftragt werden. Kreispräsidenten.

Die weiteren Spiele am Sonntag sind: in Braunschweig: Fr. Turner Braunschweig (5. Bezirk) gegen S. F. S. Holzweißig (4. Bezirk); in Magdeburg: Borussia Germania (3. Bezirk) gegen S. F. S. Halle (1. Bezirk); in Herrnhut: Borussia Germania (3. Bezirk) gegen S. F. S. Halle (1. Bezirk); in Herrnhut: Borussia Germania (3. Bezirk) gegen S. F. S. Halle (1. Bezirk).

## Arbeiter-Athletenbund Deutschlands, 5. Kr. (Sitz Halle)

Freitag, den 1. Juni, 20 Uhr, und Sonntag, den 3. Juni, 11 Uhr:

### Große Ausscheidungskämpfe im Ringen und Boxen

Ringkampf: A.-V. Deutscher, A. Adler (Halle), Germ.-Polenverein (Halle) Borkampf: Vorrunde: Laurich OS (Halle) - Achilles (Halle). Am Freitag: Gr. Match-Boxkampf: Achilles, Adler, Atlas, Germ.-Polenverein

## Arbeiter-sport.

### Suppl.

Donnerstag, den 3. Juni, finden folgende Spiele statt: **Leichtathletik.**

- 10.17 Uhr: Ritterfeld I - Ritterfeld II (Ritterfeld-Herrnhut)
- 10.17 Uhr: Ritterfeld I - Ritterfeld II (Ritterfeld-Herrnhut)
- 10.17 Uhr: Ritterfeld I - Ritterfeld II (Ritterfeld-Herrnhut)
- 10.17 Uhr: Ritterfeld I - Ritterfeld II (Ritterfeld-Herrnhut)
- 10.17 Uhr: Ritterfeld I - Ritterfeld II (Ritterfeld-Herrnhut)
- 10.17 Uhr: Ritterfeld I - Ritterfeld II (Ritterfeld-Herrnhut)
- 10.17 Uhr: Ritterfeld I - Ritterfeld II (Ritterfeld-Herrnhut)
- 10.17 Uhr: Ritterfeld I - Ritterfeld II (Ritterfeld-Herrnhut)
- 10.17 Uhr: Ritterfeld I - Ritterfeld II (Ritterfeld-Herrnhut)
- 10.17 Uhr: Ritterfeld I - Ritterfeld II (Ritterfeld-Herrnhut)

### Ballspiele.

- 10.17 Uhr: Ritterfeld I - Ritterfeld II (Ritterfeld-Herrnhut)
- 10.17 Uhr: Ritterfeld I - Ritterfeld II (Ritterfeld-Herrnhut)
- 10.17 Uhr: Ritterfeld I - Ritterfeld II (Ritterfeld-Herrnhut)
- 10.17 Uhr: Ritterfeld I - Ritterfeld II (Ritterfeld-Herrnhut)
- 10.17 Uhr: Ritterfeld I - Ritterfeld II (Ritterfeld-Herrnhut)
- 10.17 Uhr: Ritterfeld I - Ritterfeld II (Ritterfeld-Herrnhut)
- 10.17 Uhr: Ritterfeld I - Ritterfeld II (Ritterfeld-Herrnhut)
- 10.17 Uhr: Ritterfeld I - Ritterfeld II (Ritterfeld-Herrnhut)
- 10.17 Uhr: Ritterfeld I - Ritterfeld II (Ritterfeld-Herrnhut)
- 10.17 Uhr: Ritterfeld I - Ritterfeld II (Ritterfeld-Herrnhut)

### Handball.

- 10.17 Uhr: Ritterfeld I - Ritterfeld II (Ritterfeld-Herrnhut)
- 10.17 Uhr: Ritterfeld I - Ritterfeld II (Ritterfeld-Herrnhut)
- 10.17 Uhr: Ritterfeld I - Ritterfeld II (Ritterfeld-Herrnhut)
- 10.17 Uhr: Ritterfeld I - Ritterfeld II (Ritterfeld-Herrnhut)
- 10.17 Uhr: Ritterfeld I - Ritterfeld II (Ritterfeld-Herrnhut)
- 10.17 Uhr: Ritterfeld I - Ritterfeld II (Ritterfeld-Herrnhut)
- 10.17 Uhr: Ritterfeld I - Ritterfeld II (Ritterfeld-Herrnhut)
- 10.17 Uhr: Ritterfeld I - Ritterfeld II (Ritterfeld-Herrnhut)
- 10.17 Uhr: Ritterfeld I - Ritterfeld II (Ritterfeld-Herrnhut)
- 10.17 Uhr: Ritterfeld I - Ritterfeld II (Ritterfeld-Herrnhut)

# Olympisches Fußballturnier

## Deutschland soll gegen Uruguay spielen

Sonderbericht des Sen. Pressedienstes

Amsterdam, 30. Mai. Das Olympische Fußballturnier begann bei herrlichem Springwetter, und obwohl Laufen und Anstrengungen in den Bänken von Handball, am Grunde des Stadions oder in den Blumentrieben der Meeresküste, fanden sich auch wieder Teilnehmer, die den Wettbewerb, die das beste Fußballgewinn mit beiden dem Alter und neuen Stadion aufsuchen, wo während der Spielzeit oben auf dem glänzenden Metallatorium das olympische Feuer brannte.

Am zweiten Spieltag übertrug die deutsche Fußballmannschaft durch ein so wichtiges Spiel, das der 'Telegraf' sie als das schönste Ensemble bezeichnet, das bisher unter den Fußballern aufgetreten sei. 'Der Telegraf' ist dagegen der Auffassung, daß die deutsche Mannschaft etwas reichlich Gebrauch von ihrer Abwehrkraft gemacht hätte.

Das Hauptinteresse konzentriert sich auf den Fußballwettbewerb Niederland gegen Uruguay, für den schon am zweiten Spieltag alle 4000 Plätze des neuen Stadion ausverkauft waren, und wo die erste lächerliche Mannschaft Niederland die Mannschaft von Uruguay, die größtenteils noch aus den Spielern der Pariser Olympiade 1924 besteht, herausfordern soll. Die Herren aus Uruguay, die durchweg Staatsbürger sind und sich daher keinen Schwierigkeiten bei der Einreise zu machen brauchen, sind bürgerlichen olympischen Ehrenober würdevoll, haben in den verflochtenen Monaten so vollkommene Zeit gehabt, sich zu trainieren, daß die Stimmung der niederländischen Fußballfreunde ziemlich pessimistisch ist.

Weitere Begegnungen fanden statt: Portugal - Jugoslawien 2:1 (1:1). Amerika gegen Argentinien 2:1 (0:4). Spanien

Die Vorturnierstunde der 1. Gruppe in Eindhoven war von 30 Vorturnieren von 6 Vereinen besetzt: Rom, und Dänemarks, Spanien der Preis- und Gesellschaftern zum Fußballturnier Eindhoven letzte zum ersten Spiel bilden den letzten Teil, dem sich später eine Sitzung anschließt.

## Sportliche Bekleidungs- und Schuhwaren.

Die Bekleidungs- und Schuhwaren-Industrie hat in den letzten Jahren einen großen Aufschwung erlebt. Die Bekleidungsindustrie hat sich durch die Erfindung neuer Stoffe und die Verbesserung der Schnittarten einen großen Aufschwung verschafft. Die Schuhindustrie hat sich durch die Erfindung neuer Schuhe und die Verbesserung der Schnittarten einen großen Aufschwung verschafft.

## Arbeiter-Athletenbund Deutschlands, 5. Kr. (Sitz Halle)

Freitag, den 1. Juni, 20 Uhr, und Sonntag, den 3. Juni, 11 Uhr:

### Große Ausscheidungskämpfe im Ringen und Boxen

Ringkampf: A.-V. Deutscher, A. Adler (Halle), Germ.-Polenverein (Halle) Borkampf: Vorrunde: Laurich OS (Halle) - Achilles (Halle). Am Freitag: Gr. Match-Boxkampf: Achilles, Adler, Atlas, Germ.-Polenverein

## Arbeiter-sport.

### Suppl.

Donnerstag, den 3. Juni, finden folgende Spiele statt: **Leichtathletik.**

- 10.17 Uhr: Ritterfeld I - Ritterfeld II (Ritterfeld-Herrnhut)
- 10.17 Uhr: Ritterfeld I - Ritterfeld II (Ritterfeld-Herrnhut)
- 10.17 Uhr: Ritterfeld I - Ritterfeld II (Ritterfeld-Herrnhut)
- 10.17 Uhr: Ritterfeld I - Ritterfeld II (Ritterfeld-Herrnhut)
- 10.17 Uhr: Ritterfeld I - Ritterfeld II (Ritterfeld-Herrnhut)
- 10.17 Uhr: Ritterfeld I - Ritterfeld II (Ritterfeld-Herrnhut)
- 10.17 Uhr: Ritterfeld I - Ritterfeld II (Ritterfeld-Herrnhut)
- 10.17 Uhr: Ritterfeld I - Ritterfeld II (Ritterfeld-Herrnhut)
- 10.17 Uhr: Ritterfeld I - Ritterfeld II (Ritterfeld-Herrnhut)
- 10.17 Uhr: Ritterfeld I - Ritterfeld II (Ritterfeld-Herrnhut)

### Ballspiele.

- 10.17 Uhr: Ritterfeld I - Ritterfeld II (Ritterfeld-Herrnhut)
- 10.17 Uhr: Ritterfeld I - Ritterfeld II (Ritterfeld-Herrnhut)
- 10.17 Uhr: Ritterfeld I - Ritterfeld II (Ritterfeld-Herrnhut)
- 10.17 Uhr: Ritterfeld I - Ritterfeld II (Ritterfeld-Herrnhut)
- 10.17 Uhr: Ritterfeld I - Ritterfeld II (Ritterfeld-Herrnhut)
- 10.17 Uhr: Ritterfeld I - Ritterfeld II (Ritterfeld-Herrnhut)
- 10.17 Uhr: Ritterfeld I - Ritterfeld II (Ritterfeld-Herrnhut)
- 10.17 Uhr: Ritterfeld I - Ritterfeld II (Ritterfeld-Herrnhut)
- 10.17 Uhr: Ritterfeld I - Ritterfeld II (Ritterfeld-Herrnhut)
- 10.17 Uhr: Ritterfeld I - Ritterfeld II (Ritterfeld-Herrnhut)

## Arbeiter-Athletenbund Deutschlands, 5. Kr. (Sitz Halle)

Freitag, den 1. Juni, 20 Uhr, und Sonntag, den 3. Juni, 11 Uhr:

### Große Ausscheidungskämpfe im Ringen und Boxen

Ringkampf: A.-V. Deutscher, A. Adler (Halle), Germ.-Polenverein (Halle) Borkampf: Vorrunde: Laurich OS (Halle) - Achilles (Halle). Am Freitag: Gr. Match-Boxkampf: Achilles, Adler, Atlas, Germ.-Polenverein

## Arbeiter-sport.

### Suppl.

Donnerstag, den 3. Juni, finden folgende Spiele statt: **Leichtathletik.**

- 10.17 Uhr: Ritterfeld I - Ritterfeld II (Ritterfeld-Herrnhut)
- 10.17 Uhr: Ritterfeld I - Ritterfeld II (Ritterfeld-Herrnhut)
- 10.17 Uhr: Ritterfeld I - Ritterfeld II (Ritterfeld-Herrnhut)
- 10.17 Uhr: Ritterfeld I - Ritterfeld II (Ritterfeld-Herrnhut)
- 10.17 Uhr: Ritterfeld I - Ritterfeld II (Ritterfeld-Herrnhut)
- 10.17 Uhr: Ritterfeld I - Ritterfeld II (Ritterfeld-Herrnhut)
- 10.17 Uhr: Ritterfeld I - Ritterfeld II (Ritterfeld-Herrnhut)
- 10.17 Uhr: Ritterfeld I - Ritterfeld II (Ritterfeld-Herrnhut)
- 10.17 Uhr: Ritterfeld I - Ritterfeld II (Ritterfeld-Herrnhut)
- 10.17 Uhr: Ritterfeld I - Ritterfeld II (Ritterfeld-Herrnhut)

### Ballspiele.

- 10.17 Uhr: Ritterfeld I - Ritterfeld II (Ritterfeld-Herrnhut)
- 10.17 Uhr: Ritterfeld I - Ritterfeld II (Ritterfeld-Herrnhut)
- 10.17 Uhr: Ritterfeld I - Ritterfeld II (Ritterfeld-Herrnhut)
- 10.17 Uhr: Ritterfeld I - Ritterfeld II (Ritterfeld-Herrnhut)
- 10.17 Uhr: Ritterfeld I - Ritterfeld II (Ritterfeld-Herrnhut)
- 10.17 Uhr: Ritterfeld I - Ritterfeld II (Ritterfeld-Herrnhut)
- 10.17 Uhr: Ritterfeld I - Ritterfeld II (Ritterfeld-Herrnhut)
- 10.17 Uhr: Ritterfeld I - Ritterfeld II (Ritterfeld-Herrnhut)
- 10.17 Uhr: Ritterfeld I - Ritterfeld II (Ritterfeld-Herrnhut)
- 10.17 Uhr: Ritterfeld I - Ritterfeld II (Ritterfeld-Herrnhut)



# Reinseidene Honankleider!

Damit ist alles gesagt!

23.50 Reinseid. Honankleid mit Crêpe de Chine-Bornitur u. Faltenrock.  
 28.- Reinseid. Honankleid, sehr feste neue Form, in vielen mod. Farben.  
 Reinseidenes Honankleid, neuartiger Schnitt, flatter jugendl. Form.

# Kalstadt 36.

Halle (Saale)

Große Ulrichstraße 59-61

Auf bequeme Teilzahlung liefern ich

## Möbel

besonders  
 Bettstellen mit  
 Matratzen  
 Kleid.-Schränke  
 Vertikales  
 Schloßzimm.  
 schöne  
 Küchen  
 Kinderwagen  
 Sportwagen  
 Große Auswahl!

**N. Fuchs**  
 Möbelhaus  
 Halle  
 Gr. Ulrichstr. 53  
 L. u. II. Etage  
 im Hause  
 der Nordsee

**Sadebauben**  
 Sadebaube  
 in reicher Ausstattung  
 bei  
**M. Winkler**  
 Göttinger Str. 77

Fertige Innen  
 für 29 Mark  
 inkl. halbt. Futter-  
 saten moderner  
 Anzug oder Mantel  
 nach Maßen  
 genommenen  
**Maß**  
 a. ungeb. Stoffen  
 Tadelloser Sitz  
 vorm.  
 M. Ehrlich  
 Leipziger  
 Straße 49  
 3720

**Lampen**  
 sowie alle  
 Schreibstoffe  
 Kauf: 2721  
**Ph. Schwabach**  
 Hoffmeisterstr. 44

## Koffer Lederwaren

Kaufen Sie gut und preiswert im Spezialgeschäft 2762

### Hugo Krasemann

Dur. Schmiedstr. 10  
 Gr. 1-75 Halle Markt

## Neue Sonntagszüge nach Bad Lauchstädt

Jeden Sonntag von den 30. September 1920 folgende Sonntagszüge 2. und 4. Klasse von Halle (Saale) nach Bad Lauchstädt und von Lauchstädt nach Bad Lauchstädt und zurück:

15.22 ab Halle (Saale)	an 23.51	15.43 ab Lauchstädt	an 20.14
15.35 ab Lauchstädt	an 23.40	15.50 ab Groß-Gröfenhof	an 20.08
15.42 ab Hallesche Brücke	an 23.33	15.57 ab Bad Lauchstädt	an 20.00
15.47 ab Hallesche Brücke	an 23.28		
15.56 ab Bad Lauchstädt	an 23.18		

Kfahrpreise: Sonntagstraßenfahrten ab Halle (Saale) 3. Klasse 1,40 RM., 4. Klasse 0,90 RM., einfache Fahrkarten ab Lauchstädt 3. Klasse 0,40 RM., 4. Klasse 0,30 RM.

## Reisende

zum Vertrieb an die Privatunter-  
 scheidet sich Kaufend ein

### Heinrich Germo

Kuehler Delikatessen Straße  
 Größtes Silber-Verkaufhaus  
 Deutschlands 3204

## Unsere Leser

werden hierdurch gebeten, bei ihren Einkäufen und beim Besuch von Veranstaltungen nur unsere Inserenten zu berücksichtigen.

Ser-moderne Kinderwagen  
 fahrzeugunfallssicher  
 elegant und preiswert.

Kinderwagen	Kinderstühle
Kleppwagen	Kinderische
Stuhlwagen	Selbstfahrer
Kinderbetten	Buhl-Bäder
Schlafziffer	Boller

2572  
 Verderbe werden in eigenen Werkstätten geschmackvoll ausgewählten, sauber und neu übergeben.  
 Entree einbomm. Zahlungsbedingungen

### Bettenhaus Bruno Paris

Dopplatz 9, 3 Minuten vom Markt u. Kl. Ulrichstr. 2, Eing. Kanzleihaus  
 Erstes und größtes Kinderwagen- und Betteneinzelgeschäft der ganzen Provinz. Anfahr nach auswärts durch eigenes Auto. Transportbedingung

## Paul Richter

Spezialgeschäft für Rüst-Kaffees

Steinweg 53
Steinweg 15
Griffstraße 32

Guterhalten, gebrauchte  
**Planos**  
 verkauft preiswert 2087

**B. Döll**  
 Pianohaus  
 Gr. Ulrichstr. 33

Am 1. Juni 1920 findet eine Schweregläubigkeitslotterie statt. Wir erlauben die Einwohnerschaft, den die Zählung betreffenden Personen die erforderlichen Angaben mitzuteilen, gemäß zu machen, da deren Ergebnisse allgemeinen volkswirtschaftlichen und statistischen Zwecken dienen. 3438  
 Deutsches, den 30. Mai 1920  
 Der Reichspräsident

## Eilenburg

## Berufungs-Anzeigen.

599. Preises, den 1. Juni, 20 Uhr  
 in der Stadt Halle, in der  
 Hauptversammlung. Große Gewinn-  
 manna findet über andere Bedingungen  
 nach dem hiesigen Gesetz. Nach  
 alle Beteiligten, die ihre Ein-  
 teilung erhalten haben, können an  
 der Sitzung teilnehmen.

## Sie kaufen

den schönsten Anzug  
 am billigsten  
 bei Meyerstein

## Mäntel: Kleider

Preis das Beste.

### MÜLLER

(H. Labori Nachfolger)  
 59  
 5999 Leipziger Straße 59, 59

Sofa, Matratzen u. Gosselmannes  
 Anbetten u. Gosselmannes  
 und Säulen  
 auf bequeme Teil-  
 zahlung liefert.

**Wernstedt**  
 5999 Gr. 1-2  
 gegenüber Bethol-  
 "Gr. Str."

Zigarrenreifer  
 Schulstraße 6

## Werkstätte für naturgemäße und orthopädische Fußbekleidung

1. Vertreter  
 des Hauptvereins für orthopädische  
 Schuhwerk, aller Berufs-  
 genossen, in Halle u. Umge-  
 gung.

## Reparatur-Werkstätte

Für gute, preiswerte Arbeit

### Herrmann Wilke

Schuhmachereinstator  
 Bergstraße 81

## Liquid

das Rad für Alle

unerschütterlich von schweißendem Saft und spielendem  
 Lauf. 3 Jahr Garantie! Besonders niedrige Preise weil  
 direkt ab Fabrik

**Spanischrad von L. K. 88**

Fahrräder, Photos und Sportartikel, Milchsaft, Waren  
 Geschenk u. Haushaltartikel sehr preiswert in nur bester Qualität.  
 Hundstallstraße, Hallesche Brücke, Halle (Saale). Sie kostenlos  
 und ohne Lausung am Markttag der  
 Sigard-Schulze-Fabrik, Halle 104

bequeme  
 Teilzahlung

kleine Einzelgen  
 haben hier großen Erfolg.

## Werbt ständig neue Leser



Gewerkschaftliches.

Am die Arbeit in der mitteldeutschen Metallindustrie.

Da der Deutsche Metallarbeiterverband und die am Tarifvertrage beteiligten Gewerkschaften zum 10. Juni das Arbeitsvertragsabkommen für die Tarifgebiete Galva-Metalle-Industrie...

Der Streik in der Rheinisch-Westfälischen Kohlenindustrie.

Im Rheinisch-Westfälischen-Konflikt hat sich trotz der demagogischen Versuche der Räder, mit Hilfe der Streikführer die Arbeiterschaft zu bewegen, an der allgemeinen Situation nichts geändert.

Internationaler Bergarbeiterkongress.

Der Internationale Bergarbeiterkongress findet am 29. Juni in der englischen Delegation vor...

Dem internationalen Textilarbeiterkongress.

Der internationale Textilarbeiterkongress nahm einstimmig einen Antrag an...

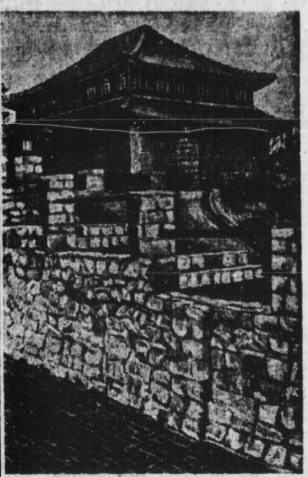
eine internationale Enquete über die Lage der Textilarbeiter bringen unterzucht.

Internationaler Polizeibeamtenkongress.

Der Polizeibeamtenkongress, der sich am 2. Juni in der internationalen Polizeibeamtenkongress...

Die Zukunft der Sozialversicherung ist das Hauptthema einer Logung der Angehörigen der deutschen Sozialversicherungsämter...

Buddhisten in Deutschland Mittelreiches Verschwinden eines Chingees Buddhas.



In der hübschen Gartenstadt Frohnau bei Berlin befindet sich eine buddhistische Kolonie, die einen eigenen Tempel und mehrere buddhistische Baulichkeiten besitzt...

Ein Riesenprozess

Numerierte Pläge im Gerichtssaal - Großzügige Schwendeleien durch 'Einspinnungsgeschäfte'

Vor dem Schöffengericht in Berlin-Cottbus begann am Mittwoch ein Riesenprozess, der voraussichtlich mehrere Monate dauern wird...

einigen Riesen liegen die Beträge nach der Art der Fallstricke ihrer Opfer erst gute gewinnbringende Geschäfte tätigen, um sie dann später um größere Summen zu betrügen.

Die Arbeit der Beschäftigten in den Transportbetrieben des Rheinischen Braunkohlensyndikats an der Rasthofer Anlage ein gewaltig nicht erfreuliches Ereignis...

Reinigungsbau des R.M.

Wer noch nicht davon überzeugt war, daß der Gedanke der freien Gewerkschaft in den letzten Jahren innerhalb der Reichsgewerkschaft...

Polarfliegerbesuch in Berlin.

Mittwoch nachmittag trafen auf dem Flughafen Tempelhof die beiden Nordpolfleger Wilfings und Gellison ein...

Schurman und der englische Vorkocher Linbald die beiden Flieger in kurzen Ansprachen.

Streik der finnischen Hafnarbeiter.

Die Gewerkschaft der finnischen Hafnarbeiter beschloß, am 2. Juni in den Streik zu treten.

Ther Kaldes Ozeanflug.

'Oremer'-Reliquien für Neustadt Museum.

Zum Tode verurteilt.

Am Urteil im Prager Finanzverbrechen.

Am Grund des Spruches der Geschworenen wurde abends um 9 1/2 Uhr das Urteil gesprochen.

Dieses Kaltes Ozeanflug.

Der deutsche Flieger Theo Kaldes ist jetzt im Nordatlantischen Ozean verblieben.

Advertisement for 'Der Sommerhut' featuring a large image of a hat and text: 'modern in neuen Tönen', 'Dauertwisch', 'Hut', 'Oben-Linzigmann Nr. 61', 'Gut. Ulm Nr. 41'.



# Merseburg-Duerft

Merseburg (Stadt)  
Merseburg bleibt Arbeitslos-

Bei der Reuungsbearbeitung der Arbeitslosen durch den Vorstand der Reichsanstalt für Arbeitsvermittlung und Arbeitslosenversicherung hat der Stadtvorstand Merseburg ein eigenes Arbeitsamt erhalten, das einen Bedarf von 2500 Beschäftigten umfaßt. Die Einmündigen Merseburgs gegen einen großen Arbeitsmangel sollte, haben demnach Berücksichtigung zu finden.

Einem Mann (Eisen) verblieben bis am Dienstagabend anschließend einige junge Mädchen. Ein junger Mann, der einen Spaziergang im vorderen Stadtpark machte, sah plötzlich neben einer Bank zwei Mädchen liegen, angehängen von einem Kleiderkasten, das hier den Tod gesucht hatte. Ein Schreien lief er fort, um mit einigen Spaziergängern wieder zurückzugehen. Beim Weitergehen wurde man dann erst gewahr, daß die Leichen anscheinend Roggenglocken waren, die aber ganz den Eindruck von Kindern machten. Die nachfolgenden „Beige“ hatte sogar eine Paar Beistrafpflanze.

Sanftigung eines Freiwilligen. Bei Besuch eines landwirtschaftlichen Lustüberwachtungsamtes. Der Wallon war dort gegen 10.45 Uhr unter Leitung des Majors Peters angekommen. Der Platz war bei fast vollkommener Dunkelheit und der hellste Wetter vor sich. Bei Brunnhof hatte der Wallon eine kurze Zwischenleistung vorgenommen. Die größte Freude machte ihm die Requirierung des Majors Peters im letzten Teile des Platzes 1500 Meter. Der Wallon wurde unter Hilfe von herbeigekommen Einwohnern von Mensch zu Mensch geleitet, entleert, verpackt und von einem vorbeifahrenden Fuhrwerk nach Merseburg zur Bahn gebracht.

## Dyker kapitalistischer Einbruch

Zwei Bergleute erschlagen. Ein Leberocher. Auf der Grube Bunge-Rema in Profen bei Zeitz wurden die Bergleute Hermann Schmidt aus Queisau und Otto Schulmann aus Pitau, die den Auftrag hatten, eine Strecke auszumauern, erschlagen. Der Leberocher wurde durch die Leberocher erschlagen, wobei der Leberocher ein Knochensplitter in den Kopf erhielt. Die beiden Leberocher wurden von einem Schlämm-einbruch getrieben. Während Schulmann leicht verletzt geborgen werden konnte, brach man Schmidt nur noch als Leiche auf.

## Einzelnen Berufsorganisationen

Die Frage eines einheitslichen Berufsorganisationen wird immer dringlicher, je größer die Zahl sozialistischer Arbeiter wird. Die Herbeiführung der Organisation bedeutet eine große Gefahr für die Arbeiter, da sie die Gefahr des Zerfalls der Berufsorganisationen, die die Arbeiter von den Kapitalisten trennen, mit sich bringen würde.

## Die Wohlfahrtsvereine

Das die ganz außerordentliche Belastung der Wohlfahrtsvereine durch arbeitsfähige Arbeitskräfte geht, das Arbeitsamt befindet sich in einer sehr kritischen Lage. In der letzten Zeit sind die Wohlfahrtsvereine durch den Abgang von arbeitsfähigen Arbeitskräften, die den Wohlfahrtsvereinen zur Verfügung standen, sehr beeinträchtigt. Es ist zu erwarten, daß die Wohlfahrtsvereine in Zukunft noch stärker belastet werden werden.

## Wohnungsbau

Die Wohnungsbaufrage hat sich hier in letzter Zeit erregt: Der Arbeiter Otto R. war von seinem Hauswirt verdrängt und vom Gericht zur Räumung der Wohnung verurteilt worden. Die Räumung der Wohnung wurde vorgenommen und der Arbeiter Otto R. mußte ausziehen. Der Arbeiter Otto R. hat sich sehr über diese Behandlung geäußert. Er hat die Wohnung für sich selbst gekauft und hat sie sofort bewohnt. Er hat die Wohnung für sich selbst gekauft und hat sie sofort bewohnt.

## Unfall

Ein Unfall. Durch den Anstoß eines Autos wurde hier die Frau B. zu Boden geworfen. Neben dem Auto befand sich ein Mann, der die Frau B. aufhob. Die Frau B. wurde in ein Krankenhaus gebracht. Der Mann wurde ebenfalls verletzt. Die Polizei hat den Mann verhaftet. Die Frau B. ist heute noch im Krankenhaus. Der Mann ist heute noch in Haft.

## Eisenbahn

Die Eisenbahn. In den letzten Tagen sind die Eisenbahnen durch den Streik der Arbeiter sehr beeinträchtigt. Die Eisenbahnen sind heute noch im Streik. Die Eisenbahnen sind heute noch im Streik.

# Hilfe für das Volk

Tagung des sozialistischen Arbeiter- und Arbeiterinnen-

Seit vier Jahren hatten die sozialistischen Arbeiter- und Arbeiterinnen in Verbindung mit dem Hauptamt für Arbeiterwohlfahrt alljährlich in Merseburg eine Tagung abgehalten. Diese Tagung hat auch die sozialistischen Arbeiter- und Arbeiterinnen in Merseburg eine Tagung abgehalten. Diese Tagung hat auch die sozialistischen Arbeiter- und Arbeiterinnen in Merseburg eine Tagung abgehalten.

## Die sozialistische Arbeiterwohlfahrt

Die sozialistische Arbeiterwohlfahrt hat in den letzten Jahren eine große Entwicklung genommen. Die sozialistische Arbeiterwohlfahrt hat in den letzten Jahren eine große Entwicklung genommen. Die sozialistische Arbeiterwohlfahrt hat in den letzten Jahren eine große Entwicklung genommen.

## Die sozialistische Arbeiterwohlfahrt

Die sozialistische Arbeiterwohlfahrt hat in den letzten Jahren eine große Entwicklung genommen. Die sozialistische Arbeiterwohlfahrt hat in den letzten Jahren eine große Entwicklung genommen. Die sozialistische Arbeiterwohlfahrt hat in den letzten Jahren eine große Entwicklung genommen.

## Die sozialistische Arbeiterwohlfahrt

Die sozialistische Arbeiterwohlfahrt hat in den letzten Jahren eine große Entwicklung genommen. Die sozialistische Arbeiterwohlfahrt hat in den letzten Jahren eine große Entwicklung genommen. Die sozialistische Arbeiterwohlfahrt hat in den letzten Jahren eine große Entwicklung genommen.

## Die sozialistische Arbeiterwohlfahrt

Die sozialistische Arbeiterwohlfahrt hat in den letzten Jahren eine große Entwicklung genommen. Die sozialistische Arbeiterwohlfahrt hat in den letzten Jahren eine große Entwicklung genommen. Die sozialistische Arbeiterwohlfahrt hat in den letzten Jahren eine große Entwicklung genommen.

## Die sozialistische Arbeiterwohlfahrt

Die sozialistische Arbeiterwohlfahrt hat in den letzten Jahren eine große Entwicklung genommen. Die sozialistische Arbeiterwohlfahrt hat in den letzten Jahren eine große Entwicklung genommen. Die sozialistische Arbeiterwohlfahrt hat in den letzten Jahren eine große Entwicklung genommen.

## Die sozialistische Arbeiterwohlfahrt

Die sozialistische Arbeiterwohlfahrt hat in den letzten Jahren eine große Entwicklung genommen. Die sozialistische Arbeiterwohlfahrt hat in den letzten Jahren eine große Entwicklung genommen. Die sozialistische Arbeiterwohlfahrt hat in den letzten Jahren eine große Entwicklung genommen.

## Die sozialistische Arbeiterwohlfahrt

Die sozialistische Arbeiterwohlfahrt hat in den letzten Jahren eine große Entwicklung genommen. Die sozialistische Arbeiterwohlfahrt hat in den letzten Jahren eine große Entwicklung genommen. Die sozialistische Arbeiterwohlfahrt hat in den letzten Jahren eine große Entwicklung genommen.

## Die sozialistische Arbeiterwohlfahrt

Die sozialistische Arbeiterwohlfahrt hat in den letzten Jahren eine große Entwicklung genommen. Die sozialistische Arbeiterwohlfahrt hat in den letzten Jahren eine große Entwicklung genommen. Die sozialistische Arbeiterwohlfahrt hat in den letzten Jahren eine große Entwicklung genommen.

# Empfehlenswerte Firmen

Kalle  
**Otto Kaestner & Co.**  
Telefon 29634 Halle a. S. Brunnenstraße 30  
Spezialität: Möbeltransport  
Spezialität des Verkehrs Verkehrszentrum u. Schneefeld

Für Maschinenschlosser  
Profession der Maschinenschlosser  
u. Maschinenbau  
Band 1  
Arbeitsverfahren in der Maschinenschlosserei von Kellner.  
Mit Handbuch für Lehrlinge, Praktiker, angelernte Metallarbeiter, Gesellen und Meister. 527 Abbildungen.  
Kartiert Mt. 2,50, in Leinwand geb. Mt. 5,-  
zu beziehen bei:  
**Wilhelm Buchhandlung**  
Große Ulrichstraße 27

**Eilenburg**

**Emil Glöckner**  
Löbptitzer Str. 68-69 Geogr. 1848  
Blas- u. Porzellan- u. Steingut  
Haus- und Küchen-Geräte  
kauft bei  
**Fitzek**  
im Eilenburg  
Ihr spart Geld!

**Liebenverda**  
**Edmund Blak**  
Liebenverda-Saathammer  
Fertige Herren-, Damen- u.  
Kinder-Garderobe  
Arbeitsbekleidung • Maschinenfertigung

**Otto Miede**  
Bad Liebenverda  
Vorteilhafte Einkaufsquelle  
von Textilwaren aller Art

**Joh. Müller**  
Bad Liebenverda  
Chemwaren - Werkzeuge - Metallwaren  
Glas - Porzellan - Emaille  
Alleinverkauf für Original-Weiß  
**Eisleben**

Ingenieur  
**Bernhard Thiele**  
BMW u. UT Motorräder  
Reparaturwerkstatt  
Eisleben Gangerbüxer Straße 26

# Gesunde Milch ins Volk!

Allen Volkskreisen von **Eisleben** und Umgegend wird durch den Vertrieb unserer **Eilemi-Milch** Gelegenheit gegeben, eine erstklassige Qualitätsmilch in ihren Haushaltungen einzuführen. — Eilemi-Milch stammt aus nur gesunden Viehbeständen, die einer ständigen tierärztlichen Kontrolle unterliegen, sie wird nach den neuesten wissenschaftlichen Errungenschaften in unserem auf neuzeitliche Einrichtungen betriebenen Betriebe behandelt, doppelt gereinigt, dauerpasteurisiert und tief gekühlt, sie unterliegt in unserem eigenen Betriebslaboratorium einer steten bakteriologischen und chemischen Kontrolle. Tägliche Untersuchungen auf Fett, Schmutz und Säuregehalt. — Darum verlangt:

# Eilemi-Milch aus dem Milchhof Eisleben

Überall erhältlich — Besichtigung des Milchhofes nach Ostern jedermann gestattet





