

Volksblatt

Sozialdemokratische Tageszeitung für Halle und den Regierungs-Bezirk Merseburg

Bezugsbedingungen: Der Bezugspreis beträgt monatlich 2,- Mark einschließlich Zustellungsgebühr, für Abnehmer 1,80 Mark. Postbezugspreis monatlich 2 Mk. ab Postamt od. v. Postboten gesammelt. 40 Mk. bei direktem Eintraben an den Verlag 2,30 Mk. Anzeigenpreis 12 Sp. im Anzeigen- und 60 Sp. im Beilagenblatt 2. Millimeter. — Hauptvertriebsstelle: Postamt 4006, — Amtsvertrieb: Dr. Hirschstr. 27 — Postfachnummer 53519 Cottbus

Das Volksblatt erscheint jeden Sonntag; Sonntags mit der Illustrierten Beilage „Diana“ bei Anrechnung eingekauften Manuskripten ist stets das Rückporto zu zahlen. Das „Volksblatt“ ist das Publikationsorgan der sozialdemokratischen und sozialistischen Organisationen und amtliches Organ der Arbeiterbewegung. — Schriftleitung: Postamt 4006, Halle, — Druckerei: Postamt 4006, Halle. — Druck: Postamt 4006, Halle. — Druck: Postamt 4006, Halle.

Helft den Elenden!

Sozialdemokratische Arbeit für die notwendige Besserung des Schicksals der Erwerbslosen.

Das Ziel der SPD.

50prozentige Erhöhung der Erwerbslosenfürsorge von der SPD. beantragt.

Die Zahl der Erwerbslosen in Deutschland wird gegenwärtig bereits auf eine Million geschätzt. Dabei haben wir noch volle vier Wochen bis zum Januar, dem gefährlichsten Monat der Arbeitslosigkeit, in dem bekanntlich die Arbeitslosenziffern sich emporent. Tausende und aber Tausende von Arbeitern und Angestellten müssen schon jetzt damit rechnen, daß sie vom Weihnachtstag ab keine Arbeit mehr finden werden. In der letzten Woche abgelaufen sind, werden wieder einmal werden die Folgen der Wirtschaftskrise unermesslich auf die Arbeiterwelt abgewälzt. Das Unternehmertum hat Sorgen, aber die bittere unmittelbare Not, Hunger und Elend verdrängen doch nur die Teilnehmer an ihrem Leide. Viele Tausende haben sich im Laufe der letzten Monate abgedrückt, in überlanger Arbeitslosigkeit bis zu 10 und 11 Stunden, ohne Entschädigung für die Überstunden, ihre Werkstätten zu betreiben. Statt nun wenigstens den Arbeitlosen zu behelfen, hat ein Weichheitsgefühl für die Lebensarbeit zu bekommen, erfolgt schon jetzt die Beseitigung aller kleinen Bergbauunternehmen und in Folge für weitere Tausende die Entlassung. Welche Hilfe ist hier zu tun?

Die vom Sozialrat des Reichstages angenommene Unterfütterungserhöhung nach dem Rentnerentscheidungsprinzip in Berlin von Woche zu Woche von etwa 10,50 Mk.; dazu kämen dann noch Frauen- und Kinderzuschläge, über deren Höhe bisher aber noch gar nichts feststeht. Der lebige Arbeiter käme auf etwa 10 Mark pro Woche. Dabei ist das allerarmste Einkommen in Berlin — und die Arbeiter müssen doch zum Teil mobilisiert werden — mindestens 30 Mark! Wozu soll der Arbeitlose sich also nähren und kleiden? Will man die Leute zum äußersten Treiben, will man sie zum Diebstahl anregen? Die Reichsregierung hat sich die Situation in den nächsten drei Tagen bis zur Entscheidung im Plenum gründlich überlegen. Nach der Kritikverwertung im Sozialen Ausschuss hatte, wenn nur ein klein wenig die Einsicht bei den bürgerlichen Parteien auf Überzeugung der Erhöhung der Unterfütterung angenommen wird, ein Antrag sollte für seine Annahme nur ein einziges Hindernis zu überwinden sein, den sozialdemokratischen Antrag im Plenum durchzuführen.

Auch in der Frage der Unterstützung der Kurzarbeiter muß den bürgerlichen Parteien in letzter Stunde noch einmal mit aller Energie das Bewußtsein geschärft werden. Mit Quarantänezeiten, wie sie im Untersuchungsbericht des Sozialausschusses am Donnerstag erörtert wurden, kann keine Hilfe geschaffen werden. Was sollen a. V. Vorschläge wie der, die Erwerbslosenverordnungen dahin zu ändern, daß Kurzarbeiter, deren Arbeit verdrängt unter der Erwerbslosenunterfütterung bleibt, Kurzarbeiterzuschüsse erhalten? Soll der Lohnarbeiter zum Minimum empfangen betrachten werden? Mit Almosen, mit Lotterien und Lotteriegewinnnahmen soll man den arbeitslos gewordenen Angestellten und Arbeitern nicht kommen. Für die Arbeitslosigkeit trägt die Wirtschaftspolitik und der Staat, der diese Politik macht, die Verantwortung. Die Arbeitslosen haben ein Recht auf Leben so gut wie die andern. Das ist auch in den Verträgen des Hauptausschusses des Reichstages zum Ausdruck gekommen; leider wurde trotzdem gegen die Stimmen der Sozialdemokraten ein beschränkter Antrag angenommen, der eine Unterfütterung der Erwerbslosen die Verteilung von Mitteln für die bürgerlichen und kirchlichen Wohlfahrtsämter usw. fordert. (1) Die Arbeitslosen aber wollen Arbeit oder Stredung der Arbeit und Kurzarbeiterunterstützung oder ausreichende Erwerbslosenfürsorge. Für die Kurzarbeiterunterstützung bedarf es nicht erst langer Beratungen und Beratungen. Die Verrechnungsform für die Kurzarbeiterunterstützung ist da; die Unterfütterung soll bekanntlich 40 Prozent der Differenz zwischen dem Arbeitslohn des Kurzarbeiters und dreiviertel des Lohnes betragen, den er hätte, wenn er voll beschäftigt wäre; dazu käme dann noch 40 Prozent für Frau und jedes Kind, also 70 Prozent der angefallenen Differenz bei den beschäftigten Kurzarbeitern. Die Kurzarbeiterunterstützung, und zwar eine ausreichende, kann nicht sein, wenn die Reichsregierung nur will.

Wenn die bürgerlichen Parteien des Reichstages und wenn die Reichsregierung, die letzte aber die kommende, vor den arbeitslosen zu hohen Kosten, die eine nennenswerte Erhöhung der Erwerbslosenfürsorge mit sich bringen soll, zurücktreten, dann sollen sie doch zur Entlastung der Unterfütterung die produktive Erwerbslosenfürsorge besser finanzieren und in ausreichendem Maße Arbeit beschaffen. Wenn auch für die produktive Erwerbslosenfürsorge keine Gelder mehr da sein sollte — warum nicht man nicht den Subventionen ein paar hundert Millionen weniger, um damit produktive Arbeiten zu finanzieren und für die Arbeitslosen Brot zu schaffen? Gehenspendenabfindung mit generischer Verteilung von Millionen für die bürgerlichen Parteien, die in ihrem Leben die Kurzarbeiterunterstützung, die Erwerbslosenfürsorge und die Verteilung von Mitteln ein paar Millionen für die Arbeitlosen — das ist eine Situation von einem geradezu revolutionären Charakter. Das müssen die bürgerlichen Parteien des Reichstages nicht verstehen.

Sowjetrussische Wirtschaft und Wirtschaftspolitik.

Von Professor N. Abramowitsch (Prag).

I. Die Kreditorganisation.

Durch den heutigen Artikel beginnen wir mit einer russischen Quellen geschäft ist und die darum Anspruch erheben kann, ein Führer durch die Entwicklung des russischen Wirtschaftslebens der letzten Jahre zu sein. **Red. „Volksblatt“.**

Den Mittelpunkt desjenigen Aufgabenkomplexes, welcher im heutigen Artikel sowohl der Wirtschaft, als auch der Regierung die meisten Sorgen bereitet, bildet gegenwärtig weitestgehend die Organisation von Kreditorganisationen zur Wiederherstellung der zerstörten und von den Kriegen- und Revolutionen zerstörten nur so langsam sich erholenden Volkswirtschaft. Dieses Problem, dessen Zerkleinerung in letzter Zeit die merklich zunehmende Kapitalarmut auch der internationalen Industrie- und Finanzkreise auf sich zu lenken beginnt, ist kein bloßes Problem für sich, sondern bildet zugleich den Schlüssel zur Beurteilung der nächsten Entwicklungsmöglichkeiten der russischen Wirtschaft. Wir wollen es

beschaft auch zum Ausgangspunkt der Untersuchung der gegenwärtigen wirtschaftlichen Lage Russlands und der sie behingenden Faktoren nehmen.

Von denjenigen Faktoren, die zur Verklärung des Finanzproblems am meisten beitragen, sind die offensichtlichen in den Organisationsmängeln des inländischen Kreditwesens. Wir werden deshalb unsere Untersuchungen mit der näheren Betrachtung des gegenwärtigen sowjetrussischen Kreditwesens beginnen. Die drei „Säulen“, auf denen jede normale Kreditorganisation basiert, sind bekanntlich: Freiwilligkeit, Vertrauen und Garantierbarkeit. Ohne diese drei Säulen ist die Kreditorganisation in einem hohen und weitgehend unüberwindlichen Maße eigenständige wirtschaftliche Aufgabe zu erfüllen.

Wegen der gegenwärtigen inländischen Kreditorganisationen in Russland diese Momente auf? Die folgenden Tabellen werden uns auf den besten die diesbezüglichen Charaktere wie auch die allgemeine Weltanschauung des sowjetrussischen Kreditwesens veranschaulichen:

Bezeichnung der Anstalt	Wann gegründet	Bilanz zum 1. Januar 1925 (in Millionen Rubel)			
		Eigenkapital	Einlagen u. laufende Rechnungen	Banknoten-Umlauf	Gesamte Bilanz-Summe
1. Staatsbank („Gosbank“)	16. Nov. 1921	107,9	493,7	586,0	2018,5
2. Handels- und Industriebank der SFSR	14. Nov. 1923	39,4	110,7	—	800,9
3. Bank für Außenhandel der SFSR	April 1924	21,8	12,8	—	82,7
4. Süd-Russische Kommerzbank	April 1922	1,0	0,1	—	1,5
5. Mitte-asiatische Kommerzbank	April 1923	7,0	5,0	—	22,5
6. Bank des Fernen Ostens	April 1923	2,4	5,4	—	24,8
7. Moskauer Stadtbank	Dezember 1922	13,9	65,3	—	109,0
8. Ural- und Genossenschaftsbank	Februar 1923	18,6	27,8	—	107,7
insgesamt 2-8		95,6	224,1	—	649,1
9. Gef. für gegenseitigen Kredit	Juni 1922	ca. 2,8	4,5	—	18,0
10. Kommunalkassen (zum 1.9.24-9)	1922	—	—	—	—
11. Gef. für landwirtschaftl. Kredit (zum 1. September 1924 inf. — 29)	—	ca. 74,4	28,1	—	186,8
12. Landwirtschaftl. Zentralbank	1924	—	—	—	—
insgesamt 1-12		280,2	758,4	586,0	2972,3

Bezeichnung der Anstalt	Diskont der Emissions-Abteilung	Kommers.-Diskont	Edelmetalle und fremde Saluten		Inhaber der Kreditanleihe
			der Emissions-Abteilung	anderer Abteilungen	
1. Staats-Bank	340,1	309,4	257,4	94,4	Staat, Staat, Bank der Oberst, B. R., Staat, Bank der Wirtschaft Privat (Staat an Kapital beteiligt)
2. Handels- und Industriebank	187,4	—	—	—	Staat, Sozial-Organ
3. Bank für Außenhandel	46,8	—	—	—	Staat, Mosk. Stadtbank
4. Süd-Russische Komm.-Bank	1,3	—	—	—	Staat
5. Mittelasiat. Komm.-Bank	14,1	—	—	—	Staat, Sozial-Organ
6. Bank des Fernen Ostens	7,8	—	—	—	Staat, Mosk. Stadtbank
7. Moskauer Stadtbank	63,6	—	—	—	Staat
8. Ural- und Genossenschaftsbank	62,0	—	—	—	Staat
insgesamt 2-8	382,5	—	—	—	—
9. Gef. für gegenseitigen Kredit	—	9,0	—	—	Privat
10. Kommunalkassen	—	ca. 115,2	—	—	Staat, Kommunalkassen
11. Gef. für landwirtschaftl. Kredit	—	—	—	—	Staat, Kommunalkassen
12. Landwirtschaftl. Zentralbank	—	—	—	—	Staat
insgesamt	340,1	416,1	257,4	94,4	—

Die angeführten Bilanzen enthalten viele Unklarheiten, die noch in Abzug zu bringen sind. Die eigentliche Bilanzsumme übersteigt nicht die Höhe von 1925 Millionen Rubel (die Differenz zu den freien Kapitalien besteht), — außer den 811,3 Millionen Rubel in den Händen 1754,4 Millionen Rubel ausländischen Saluten. Die aus Obligationen des Staates und staatlichen Exportanleihen bestehenden 840,1 Millionen Rubel der

Kautschuk-Beitrag der Sowjet-Banken zur deutschen Wirtschaftsentwicklung ...

Die nähere Betrachtung der angeführten Tabellen genügt uns ...

Wesentlich der Kreditmittelmittel selbst zeigt die Tabelle das für alle ...

Die Einlagen und laufenden Rechnungen der Sowjetämter ...

Die Statistiken der Banken ist bisher völlig von den staatlichen ...

Was die Staatsunternehmen, Trusts, Syndikats und ...

Times Commentary

Rit schwankenden Mehrheiten.

Spaltung der sozialistischen Fraktion bei der Abstimmung.

Paris, 4. Dezember. (Radiotelegramm.) Die Kammer hat am Donnerstag ...

Den am Abend von den Sozialisten in ihrer Fraktionsbesprechung ...

Die Verträge ist am Donnerstagabend im Senat eingebracht ...

prinzipiell eine neue Sitzung für 6 Uhr abends anberaumt ...

Als er nun mit 6 Stimmen die erste Stimme übernahm ...

Kürzung des Senats vor Briands Rücktrittsdrohung.

Paris, 4. Dezember. (Radiotelegramm.) Kammer und Senat haben die Weiterberatung des Finanzgesetzes ...

Morgen Demission des Kabinetts Kautler.

Die deutsche Delegation hat am Donnerstagabend ...

Gesler vor dem Abschied?

Berlin, 4. Dezember. (Radiotelegramm.) Reichswehrminister Dr. Gesler ...

Die Volksauspflünder.

Welche Parteien sind Fürstentümer? Berlin, 4. Dezember. (Soc. Presseblatt.)

An Donnerstag fanden die Debatten im Plenum des Reichstages ...

Preussischer Landtag. Mehr Schutz den Arbeitslosen!

Berlin, 4. Dezember. (Soc. Presseblatt.) An der gestrigen Landtagssitzung erfolgte die Verpöschung ...

Wir gratulieren dem Stahlhelm.

In Hamburg steht in den nächsten Tagen ein Stahlhelmann ...

Wir gratulieren dem Stahlhelm.

Die Reichstags- und Anhaltungsstellen des sozialistischen ...

Wach Schramm gefeiert.

Brag, 4. Dezember. (Radiotelegramm.) Auch dem Führer der sozialistischen Volkspartei Schramm ...

Amerika im Völkerverband?

(Von unserem Korrespondenten.)

Das Ergebnis der Verhandlungen in Socarno hat die amerikanische Annahme, daß für jeden Schritt der Europa dem Frieden näherbringen soll, eine amerikanische Führung notwendig sei, widerlegt. Nun ist Deutschland ohne amerikanischen Druck und ohne seine Nachteile im Besitz, in den Völkerverband einzutreten und seinen Platz im Völkerverband einzunehmen. Millionen von Amerikanern blitzen neuerdings wieder auf die dieser veränderten Welt von Positionen, in der sie teilweise schon heute die Erfüllung ihrer Hoffnungen auf menschliche Gerechtigkeit erblicken. Keine noch zehntausend Millionen aber, die in dem Völkerverband gerade nichts weiter als eine Vertiefung des alliierten Kriegesrates gesehen haben, der danach trostlos, Europa, Afrika und Asien für immer durch die Fesseln von Versailles zu binden, heißen jetzt den Schritt Deutschlands willkommen.

Amerika selbst beginnt ebenfalls, sich mit dem Völkerverband zu befreunden und ihn in den Rahmen seiner praktischen Erwägungen einzubeziehen. Viel Mißtrauen muß allerdings noch beseitigt werden, ehe im amerikanischen Volke das Gefühl der Berechtigung und die Empfindung der Inklusivität gewonnen ist, das mit dem Gebilde des Völkerverbandes, wie es der Vertraglicher Vertrag ergeben ist, verbunden war. Die Erfahrungen, die Deutschland mit dem Völkerverband machen wird, werden die amerikanische Meinung zu diesem Gebilde stark beeinflussen. Wenn Deutschland bei seinem Verzicht, ein getriebenes Europa wiederherzustellen und einen weltweiten Frieden zu stiften, bereitwillige Unterstützung und Hilfe durch den Völkerverband findet, dann wird der amerikanische Argwohn weitestgehend bald zu schwinden beginnen.

Senator Borah, der Vorsitzende des Auswärtigen Ausschusses des Senats und der hervorragende Wortführer des amerikanischen Liberalismus, bleibt vorläufig immer noch der große Gegner gegenüber dem Völkerverband. Er glaubt, daß England und Frankreich mit Socarno lediglich eine Fiktion ausfinden wollen und werden und auf den Vertrag nur gekündigt haben, um Deutschland in eine Front gegen Rußland zu bringen. Auf der anderen Seite liebt er in Rußland nicht nur einen starken Gegner der territorialen und wirtschaftlichen Bestimmungen des Versailles, sondern hält eines Tages auch die Aufnahme Rußlands in den Völkerverband für unmöglich und notwendig, wenn der wirtschaftliche Wiederaufbau Europas sichergestellt werden soll.

Schon der vorherige Senator Lodge, Borahs Vorgänger als Vorsitzender im Auswärtigen Ausschuss, mußte im amerikanischen Senat den Eintritt der Vereinigten Staaten in den Völkerverband zu verhindern. Er warnte, wie einst George Washington, vor einer Einmischung in die verwickelten europäischen Verhältnisse, um die Vereinigten Staaten nicht abhängig zu machen von der Gnade der europäischen Völkerverbände. Senator Borah selbst verlangt eine durchgreifende Entschärfung Europas, bevor für Amerika eine Mitgliedschaft im Völkerverband in Frage kommt. Um einen Druck zugunsten der Entschärfung auszuüben, vertritt er eine Politik radikalster Schuldenentrettung gegenüber den europäischen Schuldnerstaaten, also vor allem Frankreich und Italien. Auf diese Weise hofft er, dem von Waffen handelnden Militarismus in Europa den Garaus zu machen und dadurch der Welt die wirtschaftliche Freiheit zu bringen. Erst dann wird seiner Auffassung nach die wirtschaftliche und soziale Wiedergeburt Europas möglich sein.

Nach dem Präsidenten Coolidge liegt die Entschärfung des europäischen Völkerverbandes sehr am Herzen. Er will durch die von ihm betriebene Klärung der Ausgaben der europäischen Schuldnerstaaten herabmindern und sie so in den Stand setzen, ihren finanziellen Verpflichtungen der Neuen Welt gegenüber mehr als bisher nachzukommen. Als Folge vertritt er sich eine weitere Stärkung der amerikanischen Wirtschaft, und zwar so, daß der Zeitpunkt nicht mehr fern sein wird, wo die Führerschaft der Vereinigten Staaten in der ganzen Welt unbestritten anerkannt ist. Dann wird nach offizieller amerikanischer Auffassung der Zeitpunkt für einen Eintritt in den Völkerverband gekommen, um in ihm die Führerschaft zu übernehmen.

Deutsch-französischer Kohlenvertrag?

Essen, 4. Dezember. (Eig. Drahtbericht.)

Die seit längerer Zeit gepflogenen Verhandlungen zwischen dem deutschen und französischen Völkerverband sind jetzt weit fortgeschritten, daß schon in den nächsten Tagen die endgültige Vereinbarung eines deutsch-französischen Kohlenvertrages erwartet werden kann. Frankreich verpflichtet sich in diesem Vertrage, die vorgezeichneten Reparationskohlenmengen abzugeben. Das von der französischen Regierung erlassene Einfuhrverbot für freie Kohlenlieferungen aus Deutschland wird nicht mehr erneuert. Dafür wird das rheinisch-westfälische Kohlenland unbedinglich mit der französischen Regierung Verhandlungen aufnehmen, um zu einer Abgrenzung der Absatzgebiete zu kommen. In Betracht kommen für die Einfuhr deutscher Kohle nach Frankreich solche Gebiete, an deren Lieferung das französische Kohlenland nicht interessiert ist, für den übrigen französischen Markt ist eine Belieferung durch deutsche Kohle nur dann möglich, wenn vorher eine Einfuhrbewilligung erteilt wurde.

Der bevorstehende Abschluß der deutsch-französischen Kohlenverhandlungen und die Innezeichnung des Vertrags von Socarno lassen die rheinisch-westfälische Industrie hoffen, daß es gelingen wird, den Gesamtplan der deutsch-französischen Wirtschaftsverhandlungen zu einem Abschluß zu bringen. Die Wiederaufnahme der abgebrochenen Verhandlungen wird voraussichtlich am 10. Dezember in Paris erfolgen. Da jedoch die französischen Industriellen die von Deutschland geforderte Preisbegrenzung nicht gewähren wollen, ist der Ausgang der Verhandlungen noch durchaus ungewiß. Inzwischen betonen die maßgebenden Vertreter der deutschen und der französischen Industrie den Willen, die Verhandlungen nicht noch einmal scheitern zu lassen, so daß die an sich erheblichen Schwierigkeiten voraussichtlich doch überwunden werden können.

Keine Botschaftsgefahr.

Der kommunistische Abgeordnete Ried verlangte in der Donnerstagskammer des Reichstages, von dem Innenminister eine Erklärung über die angeblichen Vorbereitungen eines rechtspolitischen. Der Minister des Innern erklärte unter lebhaftem Beifall der Mitte:

„Die preussische Polizei erlaubt keine Botschaft, weder solche von rechts noch von links. Es besteht gegenwärtig kein Anlaß, mehr befürcht zu sein als bisher. Solange ich das Amt des Innenministers verwalte, gibt es keine Botschaft.“

Damit bestätigt sich, daß den meisten Zusammenhängen über Botschaftsvorbereitungen kein besonderer Ernst beizumessen ist.

Milliardkreditur in Sivil.

Primo de Ribera's Kabinett.

Madrid, 8. Dezember. (Eig. Drahtbericht.)

Die neue spanische Regierung des Generals Primo de Ribera wurde am Donnerstagvormittag 11 Uhr vereidigt. In dem Kabinett befinden sich drei Senatoren, während die übrigen Minister Mitglieder des Senats sind. Aber das kann nicht darüber hinwegtäuschen, daß auch die jetzige Regierung einer Diktatur gleichkommt, und zwar eine Milliardkreditur in Sivil. Soriano, der spanische Ministerpräsident, ist nicht daran, menschenleichen einen kleinen Anhang mit der Rückkehr zu den konstitutionellen Verhältnissen, insbesondere die Wiederherstellung der Verfassung und des Parlaments, zu machen. Auch die Presse und Telegrammenjur wird weiter aufrecht erhalten. Vemerksenswert ist ferner, daß gerade die wichtigsten Minister von Generalen besetzt sind. Ebenfalls ist das verlinkerte Ende der spanischen Milliardkreditur mit großem Beifall zu betrachten. Soriano kann in der Umbildung der spanischen Regierung nur ein Verlust gesehen werden, die immer stärker werdende Opposition gegen das Militärregiment zu enttäuschen. Aber es ist mehr als zweifelhaft, ob das auf die Dauer ergebnisreich wird. Die oppositionellen Kräfte fühlen sich in Spanien heute schon wieder so stark, daß die Milliardkreditur in Sivil in absehbarer Zeit gestungen werden dürfte, die vor zwei Jahren auf dem Wege der Gewalt aufgehobenen verfassungsmäßigen Zustände nach und nach wieder herzustellen.

Antwort an die SPD.

Berlin, 4. Dezember. (Radiomeilung.)

In der „Noten-Runde“ erklärt die Zentrale der SPD, gesehnt, daß ein Mann, der 3/4 Seite füllt, an den Parteivorstand der SPD, an die Bundesvorstände des Reichsverbandes und die Bundesleitung des Notens Frontalimpuls, einheitliche Schritte zur Durchsicherung einer Vorkaufbewilligung für die endgültige Eintragung der Parteienhäuser zu unternehmen. Vorgelegten wird eine gemeinsame Vorkaufbewilligung für die Durchführung des Vorkaufes. Es ist in den letzten Tagen der SPD, von den Vertretern der SPD, zur Genüge behauptet worden, daß ihre angeht des bestehenden parlamentarischen Strafverhältnisses gegenstandslos Forderung nach einer völlig endgültigen Eintragung der Parteienhäuser der Sache mehr schadet als nützt. Auch in dieser Frage, wo ein Zusammengehen beider Arbeiterparteien eine Selbstverständlichkeit ist, liegt bei der kommunikativen Partei die rein agitatorische Einseitigkeit über den realpolitischen Beifall. Die SPD, als die weitaus kleinere Partei, braucht sich nur den Verhandlungen der SPD, die bei einem Verlangen des Reichstages einen Volksentscheid vorsehen, anzuschließen. Dann befreit es seiner großen Aufgabe, am gemeinam den Kampf gegen die Wiedereinrichtung der ehemaligen Parteien anzunehmen.

Der Reichstagsausschuß für die belagerten Gebiete befaßt sich am Donnerstag, 8. d. mit den neuen Vorberathungen von Entschärfung und Wiederaufbau durch die französischen Besatzungsgruppen. Er nahm einstimmig folgende Entschärfung an: „Der Ausschuss richtet an die Reichsregierung das dringende Eruchen, bezüglich der angelegentlichen Wiederaufbau der Städte und Gemeinden in den zerstörten belagerten Gebieten durch mehrheitliche Beschlüsse von Besatzungen und landlichen Grundbesitzern mit stärkerem Nachdruck die berechtigten Interessen der zerstörten Gebiete gegenüber der Besatzungsbehörde zu wahren, insbesondere dahin, daß jede stärkere Belastung einzelner Städte auch bei der Aufhebung von Quarantänen an kleineren Plätzen unter allen Umständen vermieden wird.“



Herren-Unterzeuge	Damen-Wäsche	Kleiderstoffe	Damen-Bekleidung
Dormal-Unterhosen wollgemischt Stück 1 90	Damen-Hemden d. dopp. Hoblesaum u. Langette . . . Stück 98	Wollene Sportfanelle große Farbauswahl Meter 1 85	Damen-Mäntel aus guten warmen Winterstoffen Stück 6 50
Dormal-Hemden wollgemischt Stück 2 45	Damen-Hemden gestickt und mit Hoblesaum Stück 1 65	Cheviots reine Wolle, doppeltbreit Meter 1 95	Damen-Mäntel aus Mouliné-Hausch, moderne Verarbeitung Stück 12 50
Einsatz-Hemden mit Perkal-Einsatz Stück 1 95	Damen-Hemden Achsel-ehul und mit Stickerei Stück 1 95	Kleider- und Rock-Karos 100 cm breit Meter 1 95	Damen-Mäntel aus farbigen Tuchen mit Tressengarnitur . . . Stück 16 50
Strichjacken grau Stück 1 50	Damen-Dachthemden gestickt und mit Hoblesaum Stück 2 75	Popelinen reine Wolle, doppeltbreit Meter 2 55	Bachfisch-Kleider in mod. karierten Stoffen Stück 2 85
Jagdwesten braun Stück 5 90	Prinzeß-Unterröcke gestickt und mit Hoblesaum Stück 2 75	Kostüm-Cheviots reine Wolle, 130 cm breit Meter 2 85	Damen-Kleider aus reinwollenen Stoffen, in Seidenbad-Garnitur Stück 9 75
Sweaters blau und schwarz Stück 5 00	Damen-Hemdchen Stück 2 65	Mantel-Flausche einfarbig u. gemustert, 180 cm br. Meter 3 90	Tanz-Kleider für junge Damen, a. Eolienne, in mod. Lichtfarben Stück 12 75
Kinder-Mützen	Schals	Strümpfe	Herren-Artikel
Knaben-Flauschmützen mehrfarbig Stück 95	Apachen-Schals für Damen, Trikot, mehrfarbig Stück 1 85	Damen-Strümpfe schwarz Paar 20	Bunte Oberhemden mit gefütterter Brust mit Kragen Stück 4 95
Pompon-Mützen moderne Farben Stück 1 25	Apachen-Schals für Damen, bunte bedruckte Seide Stück 4 75	Damen-Strümpfe mit Doppelsohle und Hochferse Paar 65	Eckenkragen Stück 55
Mädchen-Flauschmützen mehrfarbig Stück 1 75	Ball-Schals aus Kanetside, in schönen Lichtfarben Stück 1 65	Damen-Strümpfe Macco Paar 1 15	Weiche Kragen Stück 27
Samt-Pompon-Mützen schwarz und braun Stück 2 50	Ball-Schals aus Kanetside, mit bunten Streifen Stück 2 25	Herren-Socken grau Paar 35	Gummihosenträger Paar 55
Garnituren Mütze mit Schal Stück 1 95	Rauh-Schals für Kinder Stück 1 65	Herren-Socken grau, starke Qualität Paar 55	Selbstbinder moderne Karos Stück 75
Garnituren für gr. Kinder, Mütze m. Schal. Stück 3 25	Rauh-Schals für Damen und Herren Stück 2 70	Herren-Socken bunt Paar 95	Selbstbinder schicke Dessins Stück 1 45



Jetzt Sonntag von 1/12 bis 6 Uhr geöffnet Halle a. d. Saale Marktplatz 2 und 3

GROSSER WEIHNACHTS-VERKAUF

Handschuhe

- Damen-Handschuhe m. breiter seid. Aufnabt. farb. m. 3 Druckkn. Paar **0,85**
- Damen-Trikothandschuhe extra stark, inn. ger. prakt. Farb. Paar **1,10**
- Damen-Handschuhe Mocha-Erstsatz, m. Biegelversch. durchgef. Paar **2,25**
- Herren-Trikothandschuhe farb. mit 1 Druckknopf . . . Paar **0,95**
- Herren-Trikothandschuhe ganz durchgef., m. warm. Kamelhaarf. Paar **1,95**
- Herren-Handschuhe Wildleder-erstsatz, durchgefüttert . . . Paar **2,95**

Strümpfe

- Damen-Strümpfe schwarz, farbig u. leder, Doppelsohle u. Hochferse Paar **0,75**
- Damen-Strümpfe Wolla, fein gewebt, m. Doppelsohl. u. Hochferse Paar **1,95**
- Herren-Socken grau, gute Gebrauchsqualität Paar **0,48**
- Herren-Socken grau, Wolle plattiert, äußerst haltbar . . . Paar **1,45**

Erstes großes Spezial-Angebot

Für die kalten Tage!

Handschuhe - Strümpfe - Wollwaren - Trikotagen - Decken

Betttücher

- Betttücher bunt gestreift, feste haltbare Ware Stück **2,95**
- Betttücher weiß und bunt gestreift, mollige warme Qualität Stück **3,45**

Schlafdecken

- Schlafdecken in braun und grau, schwere Qualitäten Stück **1,45**
- Schlafdecken schöne Jacquardmuster, Stück **4,95**

Wollwaren

- Wollmützen für Knaben und Mädchen, sehr kleidsam Stück **0,90**
- Kinder-Sportjacken verschied. Größen u. Farben Stück **1,35**
- Wollene Vorhemden gestrickt mit warm. Barochent gefüttert Stück **1,45**
- Garnituren für Knaben u. Mädchen, reine Wolle, kleidsame Farben, Schal und Mützen zusammen **1,90**
- Sportwesten für Damen u. Herren, reine Wolle Stück **6,75**
- Herren-Strickwesten 2 reihig, haltbare Qualität Stück **6,90**

Trikotagen

- Damen-Futterschlüper farbig, mit gerauter Innenseite Paar **1,65**
- Herren-Normalhosen wollgemischt Paar **1,90**
- Herren-Einsatzhemden weiß Trikot, mit gestreift. Einsätzen Stück **2,45**
- Herren-Futterhosen normalfarbig Paar **2,85**

Am Sonntag, dem 6. Dezember, ist unser Geschäft von 12-6 Uhr durchgehend geöffnet

Nussbaum

Halle-Saale Das Kaufhaus für Alle Gr. Ulrichstr. 60-61

Das größte kaufm. Unternehmen

nimmt Kredit in Anspruch, dasselbe Recht haben auch Sie

Bei uns erhalten Sie

Paletots, Ulster und Anzüge

mit geringer Anzahlung. Für den Restbetrag gewähren wir Ihnen einen

mehrmonatigen Kredit.

Mäntel in Loden u. Gummi Anzahlung **10**

Ulster moderne 2-reihige Form, mit Gurt und Quetschfalte Anzahlung **15**

Paletots in schwarz und marengo mit und ohne Samtkragen Anzahlung **20**

Anzüge in schönen Nadelstreifen, modern gearbeitet Anzahlung **15**

Franz Mettner

Halle a. S., Neumarktstr. 6, Merseburg, Oelgrube 2.

Der Damen-Schuhchen schicke Duos Pflegt unser Deger nur mit Duos!

Ab Montag, den 7. Dezember, bis inkl. 12. Dezember werden für Groß und Klein bei Schuh-Fontheim

die Schuhe mit dem Original-Nuos geputzt und hat jeder Gelegenheit, den braven Deutsch-Ost-Afrikaner selbst kennen zu lernen. Gleichzeitig bitte um Besichtigung meines reichhaltigen Lagers.

Armband-Uhren Herr- u. Knab.-Uhren in all. Preislage, mit schriftl. Garantie. Große Auswahl zeigen meine beiden Schaufenster **H. Schindler**, Gr. Ulrichstr. 33. Suchen Sie Angestellte Arbeiter Beamte Handwerker so inserieren Sie im **Volksblatt**

Achtung! Wiederverkäufer!

Empfehle **Stickwolle** einige Tausend Kartons in allen Farben. Herr Erich anen, Wäber, Solentträger, Zeltmacher, Strömste und Ku anzen. Zu billigen Preisen. **Paul Fischer** Sonntag von 2 bis 5 Uhr geöffnet. Großhandlung Gr. Ulrichstr. 38.

A bettlose, Arbeiter aller Branchen Gausfrauen, noch vor Weihnachten erübt zur Einkommen durch Verkauf eines billigen Beisartikels, darf in keinem Betriebe fehlen. Jeder Arbeiter kauft und bleibt wachend. November Mutter und Arbeiter gegen Einbindung von 50 Btg. Pharm. Vertr. Ges. Leipzig-Eut.

Schirm-Heinzel Halle - Saale Leipzigstr. 98/99 Steinweg 19

Uhren, Gold- und Silberwaren Trauringe kaufen Sie vorteilhaft bei **G. Schraut, Uhrmacher** Schmeerstr. 1, Halle a. S. Schmeerstr. 1 Reparaturen billigst.

Achtung! Gausfrauen! Für die Weihnachts-Bäckerei sämtlicher Backbedarf billig. **Schlaftrichter Gefäße** 70 Btg. **Th. Franz & Co., GmbH, Halle-Giechstein** nur Rahmstraße 19

Amfliche Bekanntmachungen

Halle

Zusammenfassung für die Sitzung der Stadtverordneten am Montag, dem 7. Dezember, nachm. 4 Uhr. **Öffentliche Sitzung.** 1. Aufhebung der Verwerfungs-Deposition. 2. Vermittlung eines Umgebungsgebietes. 3. Uebernahme einer Bürgerhaft. 4. Ausbau der Straße 1. 2 am Krähenberge. 5. Freilegung der Berufsschulgebäude für 1926. 6. Baukostenentwurf. 7. Anlauf eines Grundstücks. 8. Synchlinienanordnung im Stadtteil Brühlgraben. 9. Vertragsabschluss über Wassereinleitung. 10. bis 12. Anträge und Bescheide. **Siehe auch nichtöffentliche Sitzung** Halle, den 2. Dezember 1925. **Der Stadtverordnetenvorsteher.** 8804 B. Ullc.



Auf **Teilzahlung** erhalten Sie bei uns mit geringer Anzahlung u. niedriger Ratenzahlung gute u. preiswerte Damen-, Herren- u. Kindergarderobe. Unsere alten Kunden, welche ihr Konto beglichen haben, erhalten jede gewünschte Ware **ohne Anzahlung** Von unseren großen Lagerbeständen bieten wir u. außerdem günstigen Preisen an:

Herren-Ulster	Damen-Mäntel
Rock-Paletots	Plüsch-Mäntel
Herren-Anzüge	Plüsch-Jacketts
Burschen-Anzüge	Krimmer-Jacketts
Kinder-Anzüge	Kostüme
Sport-Anzüge	Kleider
Winter-Joppen	Backfisch-Kleider
Manchester-Anzüge	Kinder-Kleider
Cutaway	Kostüm-Röcke
Herren-Hosen	Strickwesten
Kinder-Paletots	Mädchen-Mäntel

Auto-Lederjoppen Wochenrat 5 Mark.
Büder mit Glas und Goldrahmen, Größe 62x130
 Mk. 39,- Anzahlung 3,- Mk. - Wochenrate 3,- Mk.

Paul Sommer

Halle a. S., Leipziger Straße 14 I. u. II.
 Sonntags von 12-6 Uhr geöffnet 14 Tage

Für Weihnachten offerieren: Baum-Behang aus Fondant, Schokolade, Nürnberg, Lebkuchen, Hallesch. Honigkuchen, Marzipan-Früchte, Würste, Fleischwaren, Schokolade, Stilik von 10 Pf. an Weihnachtsmännchen, u. Tannenzapf. aus Schokolade. Kaufkalendarartikel Stik. v. 5 Pf. an. **Reizende Geschenke** aus Schokolade und Marzipan. Alles nur Qualitätswaren.

Gentzsch

Konfitüren-Geschäfte kennt jedes Kind in Halle-Saale

Kalle und Falkkreis.

„Geschichte.“

Der Bismarck ist schon wieder um ein neues Prokrust-Bett... Der Bismarck ist schon wieder um ein neues Prokrust-Bett...

Was heißt es aber bei Herrn Schulte? Es heißt ihm die... Was heißt es aber bei Herrn Schulte? Es heißt ihm die...

Die Geschichte eines Buches... Die Geschichte eines Buches...

Das ist nur ein kleiner Auszug aus dem Werke des Herrn... Das ist nur ein kleiner Auszug aus dem Werke des Herrn...

Edener in Halle. Unsere Sozialpartei hatte gestern hohen Besuch... Unsere Sozialpartei hatte gestern hohen Besuch...

Edener in Halle. In seinem geistigen Vortrag zeigte sich Edener ganz als... In seinem geistigen Vortrag zeigte sich Edener ganz als...

Im Striden des „Preisabbaus“. Die hallischen Lebensmittelpreise-Indizes... Die hallischen Lebensmittelpreise-Indizes...

Arbeitslos: Arbeitslos.

Großzügige Diskussion für die Erwerbslosen durch die Berliner sozialistische Stadtbewaltung.

Was hat Halle?

Die Arbeitslosigkeit als Folge der verkehrten Wirtschaftspolitik... Die Arbeitslosigkeit als Folge der verkehrten Wirtschaftspolitik...

Der Magistrat Groß-Berlins hat am Donnerstag eine... Der Magistrat Groß-Berlins hat am Donnerstag eine...

Die Krafthandarbeiten im Haushalt werden 12 Millionen... Die Krafthandarbeiten im Haushalt werden 12 Millionen...

In den Verhältnissen offenbar sich der Wille des Berliner... In den Verhältnissen offenbar sich der Wille des Berliner...

Wannette, ohne Neben und ohne Weirauch. Edener hingegen... Wannette, ohne Neben und ohne Weirauch. Edener hingegen...

Deutsche Kultur.

In Berlin hat ein Vorkampf zwischen einem Spanier und... In Berlin hat ein Vorkampf zwischen einem Spanier und...

Die „Allgemeine Zeitung“ berichtet über den heroischen... Die „Allgemeine Zeitung“ berichtet über den heroischen...

Das ist etwas für das romantischste Publikum. Solche... Das ist etwas für das romantischste Publikum. Solche...

schöne Worte, wie wir sie von allen bürgerlichen Rednern... schöne Worte, wie wir sie von allen bürgerlichen Rednern...

In Halle hat man nach der Richtung hin so gut wie gar... In Halle hat man nach der Richtung hin so gut wie gar...

Was hat Halle bisher getan? So gut wie gar nichts!... Was hat Halle bisher getan? So gut wie gar nichts!...

Langsam, aber sicher steigen die Preise. Kein Mensch glaubt... Langsam, aber sicher steigen die Preise. Kein Mensch glaubt...

Ein Unterhaltungsabend für die Parteimitglieder... Ein Unterhaltungsabend für die Parteimitglieder...

Arbeiterwohlfahrt (Kinogruppe). Morgen, Samstag... Arbeiterwohlfahrt (Kinogruppe). Morgen, Samstag...

Vollschloß. Für den Vortragabend von Professor... Vollschloß. Für den Vortragabend von Professor...

Das neue Polizeipräsidium. Am 1. Dezember wird... Das neue Polizeipräsidium. Am 1. Dezember wird...

Film und kleine Bühne.

Die „Lichtspiele, Große Lichtspiele“. Bismarck... Die „Lichtspiele, Große Lichtspiele“. Bismarck...

„Edener, Bismarck“. Das Herr am Rhein (Einakter)... „Edener, Bismarck“. Das Herr am Rhein (Einakter)...

Kredit erhält jeder Kreditwürdige
Sonntag, den 6. Dez., von 1/2 bis 6 Uhr geöffnet

Sonder-Angebot

Damen-Kleider

2 Anzahlung **3**
MARK MARK

Damen-Mäntel

5 Anzahlung **10**
MARK MARK

Herren-Anzüge

10 Anzahlung **15**
MARK MARK

Herren-Paletots

10 Anzahlung **15**
MARK MARK

Möbel bei geringer Anzahlung, die Käufer bestimmt.
Betten, Matratzen / Kleiderschränke
Waschkommoden / Nachtschränken
Küchenschrank / Tische / Stühle / Vertiko
Püschsofas / Korbmöbel / Trümeauxspiegel
Chaiselongues / Steppdecken

Sonntag, den 6. Dez., von 1/2 bis 6 Uhr geöffnet

Hermann Liebau

Halle a. d. S., Merseburger Strasse 22

Kredit erhält jeder Kreditwürdige

Pfau-Pelze

billig wie immer

- | | |
|----------------------------------|---------------------------|
| Stankskania . . . 16 M. | Kragröcke . . . 39 M. |
| Zehelne . . . 22,50 M. | Alaskische . . . 44 M. |
| Pat. Kanin . . . 22 M. | Griestuche . . . 38 M. |
| Feh. mit . . . 22,50 M. | Silberchakal . . . 49 M. |
| Waltzange . . . 27 M. | Kreuzschakal . . . 39 M. |
| Seer. lin . . . 29 M. | Am. Opopsum . . . 30 M. |
| Marderzunge . . . 27 M. | Seal el. 39 M. |
| Servis . . . 32 M. | Biberette 39 M. |
| Nerzmurmel . . . 4 M. | Stunkswallaby . . . 42 M. |
| Peiackchen 65, 98 Mark | |

Magazin zum Pfau
Kleinschmiede 6 Echo Gr. Steinstr.

L. Halle a. S. Stuttgart. 7204

Müllers Wiener u. Bockwurst!

aus reinem Rind- u. Schweinefleisch
in allen Größen

Gr. Brankeus-
straße 29
Halle a. S.

Fernruf
3133
Halle a. S.

Halte Dich warm

und trage: **8512**

Fuß- Knie- Leib- Brust- u. Rücken- Schulter- Ohren- Kopt- Puls- wärmer wärmer wärmer wärmer wärmer wärmer wärmer wärmer

Sporthaus
Julius Bacher
Leipziger Strasse 102.

WALHALLA

Direktion: Paul Blüthgen
Anfang 8 Uhr Tel. 8585



Hartstein

Der Stolz der 3. Kompanie

- Hierzu die Sensationen:
- 2 Bramous 2
 - Guido Gialdini
 - 4 Kennés 4
 - Daily Walkotte
 - Max Würsel
 - 2 Pinks 2
 - 4 Syphiden 4
- Preis 8,50 1.50 - 2.50 usw

Reichszentrale für Heimatsdienst

Sonntag, den 5. Dezember 1923, abends 7 1/2 Uhr, in der Aula der städtischen Oberschule zu Eisen:

Staatsbürgerlich. Bildungstag

Vorträge über:
Die deutsche Außenpolitik von Bismarck bis zum Weltkrieg.
Redner: Dr. Schwenecke.
Sozialpolitik und soziale Verantwortung.
Redner: Volkswirt Otto Buchholz

Die Vorträge, die von ausgerechneten Sachkennern gehalten werden, sind parteipolitisch streng neutral. Im Anschluß daran erfolgt Aussprache. Alle politisch interessierten Einwohner sind zu der Veranstaltung herzlich eingeladen.

Unkostenbeitrag 20 Pfennig.

Arbeiter-Radfahrer-Verein „Solidarität“

Sonntag, den 6. Dez., von nachm. an im Ki. Saal des „Volksparks“:

Großes Wintervergnügen

Großer Ball
Hierzu ladet ein
Der Vorstand.

Wittenberger Hausfrauen!

Diese Woche prima
Rind-, Kalb- und Schweinefleisch
Alle Arten
Wurst und Würstchen
zu billigen Preisen.

Max Werner,
Fleisch- und Würstwarenhändler.
Wittenberg.
Suberstraße 8 Telefon Nr. 261

Weihnachts-Verkauf
besonders billige Preise:
Korren-Parastiftung
alg. Damenwäsche
Unterzeuge
sparte Handschuhe
Strumpf-Wollwaren
Spielwaren
Gast. Liebermann
Gelestr. 42

Elektr. Blüten
von 1000 an
G. Brose
Gr. a. d. S.

Solinger Stahlwaren
sind praktische
Weihnachts- u. Geschenke!
Alpaca-Köffe / Kaffeeköffe / Gb., Dessert-
Salat-, Butter- u. Käse-Behälter / Kassermetter
u. -apparate / Spiegel / Abzieh-Apparate
Kassenzubehör / Scheren / Taschenmesser.

J. Kranner, Spez.-Geschäft
Ditttr. 55
Obere Kapfgr. Str. 66
Spielerei // Reparaturen.

Bei Einkäufen geht man nur zu den Inserenten unserer Zeitung

Machen Sie die Probe auf's Exempel, sonst wissen Sie nicht, wie billig Sie kaufen können.

wkw - Herren-Kleidung

- wkw-Winter-Mäntel 26
moderne Schläpfer und Ulsterformen, solide Stoffqualitäten, gute Verarbeitung, beste Jalormen. 49,- 59,- 32,-
- wkw-Winter-Ulster 59
Whipcord, Flanell und gemesserte Cheviotstoffe mit ansehnlichem Futter mit Gürtel, moderne Formen 65,- 65,- 62,-
- wkw-Winter-Ulster 65
Zweifig mit Rückengurt und Quetschfallen, neueste aparte Muster, beste Anfertigung elegant. Stoff, Aderersatz 35,- 35,- 15,-
- wkw-Winter-Paletots 54
aus marengo Cheviot, schwarzen u. blauen Einmottstoffen mit Samtkragen, 2 reihige solide Formen, beste Abfütterung 84,- 75,- 66,-
- wkw-Jünglings-Ulster 29
mit Raglan- und Schwedelform, neueste Stoffmutterungen, tragbare Qualitäten 46,- 42,- 36,-
- wkw-Herren-Loden-Mäntel 18
Schliefenform oder mit Koller, offen und geschlossen tragbar, neueste Farben, imprägnierter Strichlöden 36,- 29,- 23,-

Kleidung

- wkw-Jünglings-Anzüge 25
farbig, gute Forster Qualität, moderne Strickeln in blau und braun, moderne Muster 38,- 35,- 27,-
- wkw-Herren-Sacco-Anzüge 28
moderne Homespun, Donegal- u. Cheviotstoffe, Streifen und gemesserte Dessins 31,- 38,- 29,-
- wkw-Herren-Sacco-Anzüge 59
neueste Modelle, eleganter Schnitt, beste Ausstattung, in modernen gestreiften, Clotted, karierten und farbigen genest. Stoffen 84,- 78,- 65,-
- wkw-Herren-Sacco-Anzüge blau 57
1- und 2-reihige Formen in Kamgarun und Cheviotstoffen 84,- 68,- 61,-
- wkw-Sport-Anzüge 31
in Loden, Cord und Homespun, 2 teilig, moderne Form, Brecheshose mit doppeltem Gesäß 83,- 47,- 39,-
- Hausjoppen 16
aus Nuchts-, warmen Stoffen, moderne Farben, offen und geschlossene Formen mit Schreinfassung 32,- 28,- 23,-

wkw - Knaben-Kleidung

- wkw-Knaben-Mäntel 15 75
in Ulster- und Raglanform mit Gurt und Rückenfalten 25,- 22,75 20,25
für 3-9 Jahre 42,- 39,- 34,-
für 10-16 Jahre 42,- 39,- 34,-
- wkw-Baby-Mäntel 10 50
in modernen Farben, sehr niedliche Formen für 2-4 Jahre 22,- 18,75 12,50
- wkw-Kieler-Mäntel 8 75
Nau Cheviot und feines Tuch für 2-3 Jahre 22,- 16,- 10,50
für 9-13 Jahre 36,- 27,25 23,50
- Loden-Mäntel 14 50
Marke Wetterfest, offene Form mit Gurt und Rückenfalten 32,- 28,- 23,-

- wkw-Kittel- u. Einknopf-Anzüge 9
farb, Stoffe, blau Kamgarun und Garbariner, für 2-4 Jahre 24,- 19,- 15,50
- wkw-Schlupfblusen-Anzüge 8 50
farbige Stoffe, blau Kamgarun u. Cheviot, für 3-9 Jahre 19,25 14,75 9,75
- wkw-Kieler-Anzüge 18
unserer bekannten Marken wie Peer Gynt, Vasco de Gama usw., für 2-9 Jahre 42,- 34,- 28,-
- wkw-Sportanzüge 22
gute haltbare Stoffe, moderne Formen, für 3-9 Jahre 36,- 32,- 28,- 24,-
- für 10-16 Jahre 42,- 33,50 26,- 22,-

Bliley gestrickte Anzüge und Sweaters in besonders reicher Auswahl
Schülermützen für alle Schulen sehr preiswert

Sonntag, den 6. Dezember sind unsere Geschäftsräume ab 1/2 12 Uhr geöffnet

S. Weiss

Merseburg Halle am Markt Bitterfeld
Kf. Ritterstraße 6 W. Rathenaustr. 60

Stadt-Theater

Freitag 7 1/2 Uhr:
Jugendfreunde
Regie: Rochel-Müller.
Sonnabend 7 1/2 Uhr:
Kamelié
Regie: 1898
B. Dietrich.
Sonntag 11 Uhr:
Donner 11 Uhr:
Ende 11 Uhr.
Sonntag 7 Uhr:
Lohengrin

Thalia-Theater

Sonntag 7 1/2 Uhr:
Toskana
mit den Damen
Hein. Lohm,
Erh. Wagner
Der Herr
Genrich Müller
Hemel Hauptach
Schul.
Regie: 1898
Rochel-Müller.

Maximas Theater

Nur bis Sonntag:
Die Schieber-
Kompagnie

mit
Carl Schmitz u.
Jos. Weißweller
Ab Montag:
Neuer
Spicoplan

8988 Nach
der Vorstellung:
Tanz
Ledertaschen
M. Winkler
Glauchauer Str. 27.

**WEIHNACHTS-
AUSSTELLUNG**

In den
SCHAUFENSTERN
Gr. Steinstraße, Neuhäuser, Marktplatz,
Brüderstraße und innerhalb der
festlich geschmückten Häuser

Zwanglose Besichtigung!

In allen Ableitungen für den
WEIHNACHTS-TISCH
preiswerte, praktische und Luxus-Angebote

Sonntag, den 6. Dezember, von 12 Uhr an geöffnet!

A. HUTH & CO.
A.-G. :: HALLE AN DER SAALE
Große Steinstraße 86-87 :: :: :: Marktplatz 21

Wollere Strümpfe
billig bei
Lipper
Magdeb. Str. 25
am Walhalla.

Guter Rinde. wa.
Bü. A. Nr. 3a/1917.
Rosenträger
M. Winkler
Glauchauer Str. 27



Kleine Anzeigen
wie
Kauf
Verkauf
Stellungsangebote
Wohnungsangebote
Heiratsgesuche
Tauschgesuche
Goldgesuche
haben in der
„Volkszeitung“
**großen
Erfolg!**

Kinderhöschen
blau gefärbt
1,45 Mk.
Geminder
Beraburger Str. 16

**Fahrräder
Motorräder**
verkauft etc. schnell
durch eine kleine
Anzeige im
„Volksblatt“

Bereins-Kalender
der SPD.
Freien Gemeindegliedern, Gefälligen Vereinen
sowie der sozialistischen Frauen-Vereinen
Kühnle im Frai. G. G. 1917/18

**Geslieder-
Auschnitt**
H. Fabig
Gallorenhofe 1.

Tut Eure Pflicht!
Werbt neue Abonnenten!
Kauft nur bei Inserenten!

Kasen :: Kaninchen
Sofenrücken, Sofenfüßen
Junges Rotwild zum Braten Pf. 1,20
Rehwild, Damtwild, Schwarzwild
Tel. 3416 Friedrich Weib Geiststr. 68
Wild- und Geflügel-Spezial-Geschäft.

Halle.
Jugendfeier. Sonntag, den 6. Dezember, abends
8 1/2 Uhr, in der Volkshalle.
Kameradschaftsfeier. - Mittwoch, den 9. Dezember,
abends 8 Uhr, im Saal (Bühnenstr. 1). Vortrag
des Genossen Friedrich. Thema: „Reichsbanner und
Jugendbewegung“. Alle jungen Parteigenossen sind
sowie die des Reichsbannervereins sind zu erwarten.
8 1/2 Uhr abends 8 1/2 Uhr; Vortrag
von Gen. Götze.
„Reise in die Zukunft“. Mittwoch, den
9. Dezember, im „Gartenhof“. Beginn: 8 1/2 Uhr
für die Damen mitbringen.

Aus dem Bezirk.
Sobothum. Freitag, den 4. Dezember, abends
8 1/2 Uhr, im Saal bei Neumann:
Mitgliederversammlung. Vorsitz: Gen. Götze.
Vortrag über das Thema: „Wie es nach dem
politischen Organisation. Zu dieser Versammlung
sind alle Mitglieder der SPD, sowie die Reichsbanner-
kameraden eingeladen.“
Delitzsch. 8 1/2 Uhr - Sondersgruppe. Freitag, den
4. Dezember, treffen wir uns um 8 1/2 Uhr
7 Uhr in der Schulstraße. Beginn, den 4. Dezember,
8 1/2 Uhr, im „Gartenhof“. Götze hat mitbringen.
Bad Liebenwerde. 8 1/2 Uhr, im „Gartenhof“.
Thema: „Wohnungsfrage“.

Delitzsch. Sonntag, den 6. Dezember, nachmittags
3 Uhr, im Saal bei Neumann:
Mitgliederversammlung für den Bezirk.
Vortrag über: „Genosse Dietrich (Götze)“.
Thema: „Wie es nach dem politischen Organisation.“
Zu dieser Versammlung sind alle Mitglieder
des Bezirks sowie die des Reichsbannervereins
eingeladen. Götze hat mitbringen.
Delitzsch. Generalsekretariat. Montag, 7. Dez.,
abends 8 Uhr, im „Gartenhof“.
Thema: „U. a. über die Volkshalle (Gen. Götze)“.
Merseburg. Montag, den 7. Dezember, keine
Mitgliederversammlung. Die Mitglieder haben
sich am Montag, den 14. Dezember, zu treffen.
Görschen. Generalsekretariat. Sonntag, 13. Dez.,
abends 8 1/2 Uhr, in der Volkshalle.
Thema: „Wohnungsfrage“.
Görschen. Bund. Freitag, den 4. Dezember,
abends 8 1/2 Uhr, in der Volkshalle.
Thema: „Wohnungsfrage“.
Vortrag von Gen. Götze.
Thema: „Wohnungsfrage“.
Thema: „Wohnungsfrage“.
Thema: „Wohnungsfrage“.

**Reichs-
Banner** **Schwarz-
Rot-Gold**

(Bund der republik. Kriegsteilnehmer)
Ortsgruppe Merseburg. Freitag, den 4. Dezember,
abends 8 1/2 Uhr, in der
Volkshalle. Mitgliederversammlung. Vortrag von
Gen. Götze. Thema: „Wohnungsfrage“.
Ortsgruppe Merseburg. Sonntag, den 6. Dezember,
abends 8 1/2 Uhr, in der
Volkshalle. Mitgliederversammlung. Vortrag von
Gen. Götze. Thema: „Wohnungsfrage“.

15 000-Mk.-Spende

der
Mitteldeutschen Cigarettenfabrik A.-G., Halle a. S.

Bekanntmachung!

Unser Beauftragter verteilt zum ersten Mal am

Sonntag, dem 6. Dezember 1925

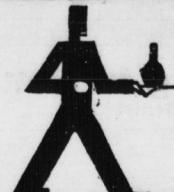
20-Mark-Scheine in der Form, daß er jedem Raucher, welchen er von selbst anspricht und der eine

Fuchs-Mayor-Cigarette

raucht, 20 Mark auszuhändigt. Der Empfang muß durch Quittung bestätigt werden.

Die Namen der Empfänger werden veröffentlicht

Das Zeichen hoher Qualität



BREHMER

Edelliköre

Rum, Arrak, Punsch
Halleorentropfen

für den Magen

Rot-, Weiss- u. Süd-
weine, Beerenweine
Sekt

Verkauf:

Leipziger Straße 43.

**Vermietung
von Gasapparaten aller Größen
mit Eigentumserwerb**

Um das infolge der Geldknappheit in allen Bevölkerungsschichten stockende Geschäft in Gaskoch- und Gasheizapparaten zu heben, vermieten wir gegen 12 monatliche Ratenzahlung mit Eigentumserwerb:

Gasheizöfen monatlich	Mk. 7,50
Kleiner Einlochkocher	0,90
Zweilochkocher	1,95
Dreiloch-Herdplatte	5,15
Bratofen	4,80
Bratofen mit Dreilochkocher daneben	13,40
Dreilochherd mit Bratofen darunter	15,80

desgl. alle übrigen Koch- und Heizapparate
Anschlußleitungen werden billigst ausgeführt.

Wir bitten, den Besuch eines uns. Herren anzufordern

Allgemeine Gas-Aktien-Gesellschaft
Stadgeschäft Halle.

Gr. Ulrichstraße 54 — Telefon 5654.

7492

Rodelschlitten
von 5,- Mk. an
Otto Sparmann
neben Walhalla.

Wer

einen Arbeiter oder Arbeiterin sucht — wer Geld zum Leihen hat — wer eine Wohnung zu vermieten hat — wer ein Zimmer leihen — wer Kostgänger oder Vorarbeiter anstellt — wer etwas verkaufen oder kaufen will — wer sein Geschäft eröffnen od. ausweiten will — kurz, wer irgend etwas zu publizieren hat, der lasse seine Anzeige im „Volksblatt“, er wird Erfolg haben.

**Les Bücher:
Wissen gibt Macht**

Volksblatt-Buchhandlung

Kaffe / Große Ulrichstraße 27

Große Auswahl! In allen Preislagen!
Klassiker Romane
Jugendchriften • Bilderbücher
Reisebeschreibungen



Arbeiter-Sängerchor
Mitglied des A.-S.-B.

Sonntag, den 6. Dezbr., 1925,
von nachmittags 4 Uhr an
im „Volkspark“,
Burgstr. 27:

Gr. Wintervergügen

Um
zahlreichen
Besuch bitten!

Der Vorstand

Einziges Spezialgeschäft
für erstklassige (neue und wenig
getragene)

Monats-Garderoben
(Maßsachen) u. a. auch Frack-
Gehrock u. Smokinganzüge

nur
Gr. Märkerstr. 22, Erste Etage
gegenüber Eiverge 8073



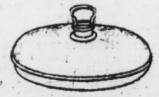
Bowle
Rein Messing, Treibrarbeit
29.-



Sortenplatten
mit Nickelrand u. Henkel
3.-



Küchenwagen
mit edlen Messingfahnen
13.50



Wärmflasche
schwere Ausführung
verzinkt **3.25**



Brotkasten
fein bemalt, innen
und außen weiß
4.50



**Zuverlässiger
Wecker**
in Nickel-
gehäuse **3.75**



Fleischbader
gut verzinkt
6.25

C. F. Ritter

Halle a. Saale, Leipziger Straße 90.

Großes
Spezial-Angebot

praktischer Weihnachtsgeschenke zu
staunend billigen Preisen!

Wandbilder für 60- und
Schlafzimmer, 130 cm lang,
60 cm breit **28.-**

Großer Gelegenheitskauf!
Echt fib. Armbanduhren
für Damen und Herren . . . **25.-**



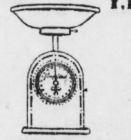
Wandkaffeemöhlen
mit gutem
Weck . . . **5.50**



**Sicherheits-
Spiritusplatte**
gut verzinkt . . . **9.75**



Elektr. Plätte
3/4 kilo schwer,
gut vernickelt . . . **7.85**



Ideal-Küchenwaage
best. Werk, eine
Siebe f. d. Küche
9.50



Speise-Service
echt Porzellan, mit feiner dunkelblauer Rante u.
Goldlinie, für 12 Personen 70.-, für 6 Personen **36.-**



Kaffee-Service
echt Porzellan, mit roten
Maleri, für 6 Personen
7.75



Kaffee-Service
für 6 Personen, mit hübsch.
Kantenehen
6.75



Kaffeeservice 28 teiltl., mit fein. Kantenehen, bestehend aus:
12 dünnen Tassen 12 Kuchenteller
1 Kaffeekanne, 1 Teekanne, 1 Zucker-
dose, 1 Sahnegießer **29.-**

Nur der Masseneinkauf kann es bringen!

Bringe 6 Waggon Spielwaren billig zum Verkauf!

Achten Sie genau auf Firm- und Straße

Gekaufte Waren mit wöchentlichen
Ratenzahlungen ohne Preiserhöhung werden
bis zum 20. Dezember zurückgestellt

Günstige Kaufgelegenheit für Vereine
mit Rabatt
Vereine bitte ich um vorherige Anmeldung



- Möbelwagen 7,85 3⁵⁵
- Milchwagen mit Rannen 4,65 3⁸⁵
- Fleischerwagen mit Tieren 4⁶⁵
- Bierwagen m. Fässern 9,50 5,50 4⁵⁰
- Menageriewagen mit Tieren 2⁶⁵
- Holzkarstewagen 95 1⁹⁵
- Holzleiterwagen 85 1⁸⁵
- Holzschubkarren 1,85 1¹⁰

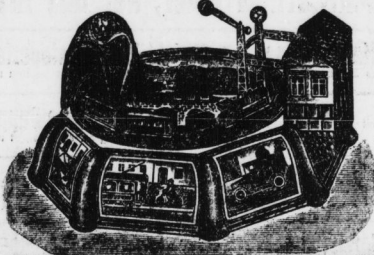


- Holzperde gefallt 1,10 90 75 58 45 1⁵⁵
- Holzperde gefährt, m. Eisenab. 2,10 1,75 1,10 90 1⁹⁰
- Pferde mit Wildbezug 3,50 2,95 2,35 1,95 1⁹⁵

- Roller 1,10 90 60 1⁵⁰
- Roller m. Pferd 1,65 1⁵⁰
- Trompeten 75, 65 20 1⁵⁰
- Trommel 75, 50 40 1⁵⁰
- Brummkreisel 1,85 1,10 85 1⁵⁰
- Mundharmonika 65 45 30 1⁵⁰
- Geigen 1,95 1,65 1,20 65 1⁵⁰
- Ziehharmonika 95 65 45 1⁵⁰
- Werkzeugkasten 95 40 45 1⁵⁰
- Laubsägegarnituren 5 teilig 2,25 1¹⁰
- Karussell mit Uhrwerk 90 1⁹⁰
- Tiere auf Stöbern 1,75 95 48 1⁹⁰
- Peltschen 35 20 10 1⁹⁰



- Eisenbahnen mit Schienen, Lokomotive, Personenwagen und Verdonnerwagen 1,85 1²⁰
- Eisenbahnen mit gutem Werk, Lokomotive, Kohlenwagen und Verdonnerwagen mit weichen Schienen 9,8 8,50 2⁸⁵
- Einzelne Schienen gerade und geschweilt 20 1²⁰
- Einzelne Packwagen 80 1²⁰
- Einzelne Personenwagen 65 1²⁰
- Transmissionsen 1,10 65 35 1²⁰
- Tunnels 1,95 1¹⁰
- Laternenwerk 1,95 85 1¹⁰
- Dynamen 1,65 95 1¹⁰



Neuer Schläger!
Eisenbahn mit Uhrwerk, Salzwahl, Tunnel und Fahr-
richtungs-Wechsler 95 1⁹⁵



- Rollwagen 2,95 1,95 85 1⁹⁵
- Stallwagen 1,10 75 50 60 1⁹⁵



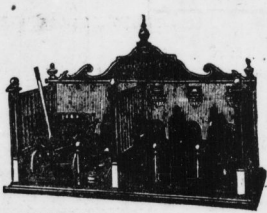
- Autos 1,95 1,75 1,10 75 58 1⁹⁵
- Autogarage mit Auto 1 1³⁵
- Fliegerauto 1 1⁹⁵



- Paspertheater m. 2 Figuren 7,85 3,85 2⁹⁵
- Druckereien 85 30 40 1⁹⁵
- Malkasten 85 30 10 1⁹⁵
- Gewehre 1,10 85 65 1⁹⁵
- Säbel 2,75 1,50 75 1⁹⁵
- Schaukelreiter 85 45 1⁹⁵
- Hühnerstall mit Fuhrn auf Stöbern 65 1⁹⁵
- Federhieb im Karton 35 60 40 1⁹⁵
- Kühe mit Stimme 1 1¹⁰
- Roulettspiele 1,95 95 1⁹⁵
- Dominospiele 95 35 1⁹⁵
- Blechwagen 1,85 95 1⁹⁵

Gelegenheitskauf:
Holzfigur bearbeitet nur 15 1⁹⁵

- Postwagen 1,95 2,25 1⁹⁵
- Holzauto 1 1⁶⁵



- Pferdeställe 3,65 2,45 1,95 1,45 1,10 95 1⁹⁵
- Stallwagen mit Pferd 1,50 75 45 1⁹⁵
- Stallperde 40 1⁹⁵



Bilderbücher 45 65 25 10 1⁹⁵



Kegelspiele m. Holzstift 1,50 1,10 65 1⁹⁵



- Schaukelperde nur zum Schreit 9,55 7,95 5 1⁹⁵
- Schaukelperde zum Fahren und Schreit 16,55 9,65 7 1⁹⁵
- Sprungkistchen 45 25 1⁹⁵
- Stehauf im zerbrochenen 65 45 35 1⁹⁵



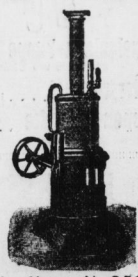
- Kinderfahrad 13⁵⁰
- Selbstfahrer 11⁵⁰
- Tretroller 3⁵⁰
- Verkaufsstand 7⁵⁰
- Lokomotive einzeln 40 1⁹⁵

Wegen des starken Anzuges in den Nachmittagsstunden empfehle ich Ihnen, möglichst vormittags einzukaufen, da wir Sie dann sorgfältiger bedienen könnten



- Baukasten 75 50 35 20 1⁹⁵
- Holzisenbahn 1 1³⁵
- Orega-Pistole mit Pfeil 1,10 65 1⁹⁵

Wegen des starken Anzuges in den Nachmittagsstunden empfehle ich Ihnen, möglichst vormittags zu kaufen, da wir Sie dann sorgfältiger bedienen könnten



- Dampfmaschine m. nied. Reffel 9,55 3,65 2 1⁹⁵
- Dampfmaschine m. hob. Reffel 3,50 2,85 1 1⁹⁵
- Einzelne Modelle 65 45 30 1⁹⁵



- Kinos 1⁹⁵
- Laterna magica 3,85 2,95 2,25 1⁵⁰

Steinweg 45

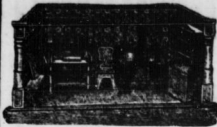
SOBEL

Gr. Ulrichstr. 9

Zweigniederlassungen:
Cöthen, Amendorf, Könnern

Reilstraße 1

Zweigniederlassungen:
Cöthen, Amendorf, Könnern



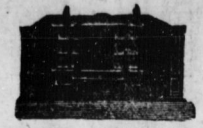
Puppenküche mit Einrichtung . . . 3,95 2,50 1⁸⁵
Puppenstube und -kammer . . . 3,85 2,50 1,75 1,20 90_J
Puppen-Wiegen . . . 95 45 30 10_J
Puppen-Himmelbetten . . . 85 65 35_J
Puppen-Schaukel . . . 1,45 95 75_J
Badeständer mit Puppe . . . 85 65 40_J

Puppenwagen . . . 12,85 8,85 7⁹⁵
Kartwagen mit Gummi u. Porzellan . . . 23,50 19,85 16⁹⁵
Puppen-Sportwagen . . . 4,85 3⁵⁰
Weihnachtskorzen bunt und weiß 15 er, 24 er und 30 er Packung . . . 4⁰ & Palet



Bei Einkauf von Weihnachtsgeschenken für Vereine wäre eine vorherige Anmeldung erwünscht

Rodelschlitten . . . 8,75 7,50 5⁸⁵
Eisröhre Schlitten . . . 3,95 3⁸⁵
Puppenstühle . . . 90_J
Klappsportwagen . . . 9⁸⁵
Kinder-Klappstühle 7⁸⁵
Wunder-Kerzen 10 Stück im Karton à Karton . . . 10_J



Kaufläden 2,75 1,50 1,10 75_J
Fleischerläden mit Füllung 1⁸⁵
Ladenkasse . . . 45_J
Gewichte . . . 40 25 10_J
Kaufläden-Wagen 78 60 65 48_J
Zählmachines 65 50 30_J



Gekaufte Waren mit wöchentlich. Ratenzahlungen ohne Preiserhöhungen werden bis zum 20. Dezemb. zurückgestellt

Günstige Kaufgelegenheit für Vereine mit Rabatt!



Zell-Sitz-Baby . . . 30_J
Gummi-Puppe mit Stimme . . . 1⁸⁵
Pupp.-Schneeschläger 15_J

Sitzbaby mit Schlägen 2,85 1,65 1³⁵
Sitzbaby mit Strickband und Spielzeuge . . . 2,85 1,85 1⁸⁵
Baby m. Schlägen u. schönen Kleidern 2⁸⁵
Kinder-Gitterschaukel . . . 3⁸⁵
Turnapparat, 3tig., Ringe, Tapes, Schaufeltritt . . . 5⁸⁵
Ringe mit Heberbeweg. 3⁹⁵



Kinderbesen mit Stiel . . . 35_J
Kinderschrubber mit Stiel . . . 25_J
Schippchen und Besen . . . 45_J
Ausklopfer . . . 10_J
Kindertelephon . . . 60_J
Puppenbestecke auf Karten . . . 10_J



Kugelgelenk-Puppe 60 cm groß mit Schuh und Strümpfe . . . 3⁶⁰
Gitterschaukel . . . 1,85 95 75_J
Puppen-EBservice . . . 1,95 1¹⁰

Ein Geschenk erhält jeder, der das Inserat vorzeigt!

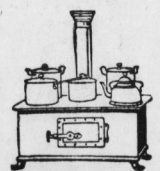
Mein Schläger, die Mama-Puppe 62 cm groß, gett., m. Schuhen und Strümpfen 2 ⁹⁵	Meine Goldperle Feine Waltershäuser Gelsepuppe 60 cm groß, mit Schuhen und Strümpfen 4 ⁵⁰
Gekleidete Puppe mit feinem Kugelgelenk und hübschen Kleidern 1 ⁹⁵	Gekleidete Puppe 32 cm groß, m. Strohhut u. schönen Kleidern 95 _J
Möbelgarnitur, Wohnzimmer im Karton 65 _J	Werfpuppe aus haltbarem Stoff 65 _J
Möbelgarnitur, Schlafzimmer im Karton 40 _J	Kinderwaschbrett 90 _J
Möbelgarnitur, Küche im Karton 1 ²⁰	Kindergrammophon mit 1 Platte 6 ⁰⁰
Einzelne Puppenmöbel Tische, Stühle, Bettst., Waschtische jedes Stück 10 _J	Kinderwaschgefäße mit Bret. und Rolle 30 _J
Kinderplatten mit Ständer 1 ⁰⁸	Metallophons 85 45 25 _J
Puppenwaschtisch mit Servise 65 45 _J	Teddy-Bären mit Stimme 1,95 1,65 1,85 95 _J
Stickkasten 1,25 75 _J	Teddy-Bären mit Drummitime 4,75 3,50 2 ⁹⁵
Klaviere 2,85 1,85 1 ⁵⁰	Kinderstühle 1 ¹⁰
Sparbüchsen 50 35 20 _J	Quirlgarnitur 35 30 _J
Puppen-Kaffee-Service Porzellan 1,85 1,25 80 58 _J	Damenbretter 1,10 95 75 _J
Gesellschaftsspiel Mensch, ärgere Dich nicht 85 _J	Musikdosen 95 49 35 25 15 _J
Gesellschaftsspiele Kartenspiel. Keine Wohnung frei. Karte nicht zu früh. Durchs Märchenland, Klein. Kugel. mußst und andere unterhaltende Spiele 45 _J	Gesellschaftsspiele Glode u. Hammer, Palma, Weiterrennen. Durchs Märchenl., groß ufm. 95 _J
Christbaumschmuck in Dampfenkartons 85 65 40 _J	Kinderbestecke auf Karte 65 30 _J
Christbaumspitzen 65 55 25 20 _J	Kinderteller Porzellan, mit bunten Bildern 65 _J
Lichthalter 12 Stück 50 35 25 _J	Kinder-EBservice Porzellan, 5 tlg., m. bunt. Bild. 1 ⁸⁵
Silberfall in Tüten 10 _J	Kinderbecher Porzellan, groß, mit bunten Bildern 35 _J
Feenhaar im Karton 15 _J	



Pyramiden Hausrat 90 50 35_J
 45 20_J



Zell-Sten-Baby 1,20 95 40_J
Werfpuppe mit un- verbrech. Kopf 1,85 1,50 90_J
Schöpfblech 40_J
Mudelrollen 15_J



Kochherde 1,95 1,35 85 35_J
Aluminium-Schmortöpfe mit Deckel, 6 Stück 1. Gr. 1⁸⁵

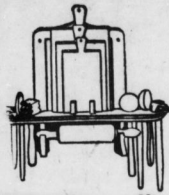
Bilder-Kubusse 1,50 1,25 75 40_J
Lotto-Spiele 65 50 35_J
Schachfiguren 3,85 2⁵⁰

Steinweg 45 SOBEL Gr. Ulrichstr. 9
 Zweigniederlassungen: **Reilstraße 1** Cöthen, Ammendorf, Könnern
 Zweigniederlassungen: Cöthen, Ammendorf, Könnern

Warum

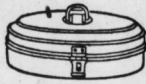
Artikel des täglichen Bedarfs wirklich billig?

Well ich für 6 eigene Geschäfte in großen Mengen einkaufe
 Well ich dadurch direkt vom Erzeuger kaufe
 Well ich die denkbar niedrigste Kalkulation einsetze

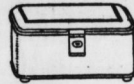


Quirgarnitur 18 teilig 98⁵⁰
 Fußbank 160
 Elerschrank 125
 Wickel- u. Putzkasten 110 95

Gekaufte Waren mit wöchentlich. Ratenzahlungen, ohne Verzinsung, werden bis zum 20. Dez. zurückgeleitet

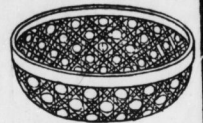


Emalle Brotbüchsen, ooval 6⁵⁰
 Topfkuchenform 110



Gebäckkasten, lackiert 3⁹⁵
 Springform, groß 125

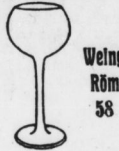
Günstige Kaufgelegenheit für Vereine, mit Rabatt



Salatschüssel m. Stielrand 1⁹⁵
 Glas-Salatschüssel 65
 Bierkrug, Glas 95
 Sturzflasche m. Glas 80
 Bierbecher, glatt 15



Glasnapf 17 cm 1³⁵
 Teller Mercedes-Wafler 58



Weinglas Römer 58



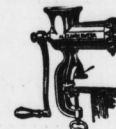
Likörglas von 15 an



Weinglas von 45 an



Butterglocke Mercedes-Wafler 7⁹⁵
 Rahmservice Mercedes-Wafler, Stg. 3⁹⁰



Fleischwolf beg., Manganermetz. 5⁹⁵



Tellerwaage 7⁹⁵
 Reibmaschine 7⁹⁵
 Handreibmaschine 145



Bierbecher l. geest. Wafler 25



Glasbüttel v. 48
 Glascompottnapf 15
 Zitronenpresse 20
 Glasobstschale 110



Quirgarnitur 11 teilig 4⁹⁵



Kasten-Etagere 18,50, 16,50 15⁹⁵



Glasständer in weiß od. Silberm. von 10 an



Bowlen-Glas 45



Em. Konsole m. Maß 65



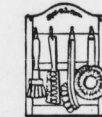
Zinkimer 120
 Briefkasten, in d. 85 75
 Topflappen- und Zwiebelbehält. 75



Kohlen-Eimer 145
 Rost-Kammparatur 4teil. 135
 Em. Fensterelmer 120



Wandkaffeemühle m.g. Mahlwert 4⁹⁵



Spül-Bürsten-Garn. 7 teilig 1⁹⁵



Isolierflasche hält 24 Stunden warm 1,85, 1,35 110



Tasse m. Untertasse und Kante 40



Einkochapparat "Erita", kompl. mit 5⁹⁵
 Ethern. u. 6 Sp.



Tortenplatte mit Nickelrand 3,35 2⁹⁵



Rauchservice Staffing 9,95 2⁹⁵



Zinkwanne 2⁹⁵
 Aufwaschanne m. Klappentel. 3,65 2⁹⁵



Würstchenkasten 1⁹⁵
 Bratenplatte 65



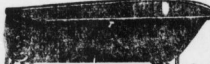
Kohlenkasten bunt bemalt 2⁹⁵



Kartoffeldämpfer Emaille, groß 2⁹⁵



Em. Schmorlopf 68



Volksbadewanne 19⁹⁵



Aktenmappe Leder, mit 2 6⁹⁵
 2 Schloßer



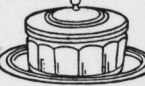
Haukorn Solldächer 1⁹⁵



Wasserkessel 65



Emaille-Bratpfanne 78



Butterdose mit Stieldeckel 1³⁵
 Emaille-Kaffeekanne bunt bemalt 1,95 1⁹⁵



Sand-Salt-Joda Garnitur lackiert 1⁹⁵



Ringkasten 2⁴⁵



Em. Eimer 25 cm 1²⁰



Messerkasten, Solz, 2 teilig 58
 Messerkasten, Solz, 3 teilig 90
 Messerkasten, Solz, 4 teilig 145



Teeglasalter mit Glas 58



Brotbüchse, oval, f. lack. 2⁹⁵



Brotkork lackiert 85



Zuckerstreuer mit Stieldeckel 95



Röstenlampe von 65 an



Em. Durchschlag 110



Nebrschüffel mit Holzgriff 58



Porz. Speiseteller 35



Handtuchhalter Garderobeneise 1²⁵
 1¹⁰



Kleiderhaken m. Dolentredner 65



Burg-Leuchter mit buntem Stenge 2⁵⁰

Bei Einkäufen von Weihnachtsgeschenken f. Vereine wäre eine Voranmeldung erwünscht

Beachten Sie unsere Firma, Straße und Hausnummer



Schreibstilschuh mit Leder 5⁹⁵

Steinweg 45

SOBEL

Gr. Ulrichstr. 9



Wecker 3⁹⁵
 Wecker mit 2 Glöden 4⁹⁵



Metallit-Kaffeelöffel besser als Alpaka 50

Zweigniederlassungen: Cöthen, Ammendorf, Könnern

Reilstraße 1

Zweigniederlassungen: Cöthen, Ammendorf, Könnern



Metallit-Eßlöffel besser als Alpaka 80

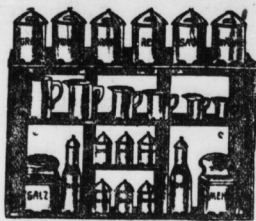
Was schenke ich meiner Frau?

Sonntags sind meine Geschäfte geöffnet!



- Kaffeesevice 9 teilig m. Streulampenmüser 3,95
- Kaffeesevice mit Kante, 9 teilig 5,95
- Kaffeesevice 15 teilig, für 12 Personen 11,85
- Kaffeesevice 27 tlg., 1. 12 Vert. ex. Kupfer 29,50
- Tafelservice 23teilig, edel Porzellan 29,90
- Tafelservice 48teilig, edel Porzellan 39,95
- Likörservice 3teilig 9,50
- Eierservice 14teilig 15,50
- Tafelwaage m. 6 auswechselbaren Form. 1,10

- Damen Kammgarnitur 4 teilig 1,40
- Parfüm-Zerstäuber in guter Ausf. 2,75
- Kleiderbürste 58
- Zahnbürstenständer 85
- Cell.-Haarbürsten 75
- Cell.-Stehspiegel 1,25
- Cell.-Handspiegel oval 1,50
- Wärmflasche Kupfer, m. gut. Verchl. 1,85
- Frisierlampe 95
- Weillenschere 65



- Küchengerätnr 22 teilig 11,85
- Küchengerätnr mit Gabeln 7 teilig 15,85
- Schokkaffee-Mühle 2,85
- Zucker-Körbchen mit Zerklein. 2,75
- Bolzen-Platte 5,75
- Kohlen-Platte 6,25
- Alum.-Topfplatten-u. Zwickelbehälter 1,85

- Teegläser 15
- Groggläser 45
- Kinderköpfe 1,65
- Berufsaschen 2,95
- Ruchensbrett extra groß 3,95
- Wuschelne Aio 1,45
- Fußbadewanne gelbgl. 7,50
- Fensterreimer ladert 95
- Kammkästen 48
- Wiegemesser 2,55, 1,85 1,65



- Waschgarnitur 4 teilig 5,85
- Tasse 5teilig, handgemalt 65
- Porz.-Butterlocke 1,85
- Porz.-Menage m. Gold, 3 teilig 65
- Speise-Goldrandteller 80
- Gold.-Abendbrotteller 59
- Porz.-Strommuster Speisestell. 85
- Abendbrotteller 56
- Butterteller 45
- Tasse m. Unterform 58



- Nickel-Brotkorb m. Majolika Einfaß 2,95 1,75
- Brötchenkorb Nickel mit Fuß 1,65
- Brötchenkorb Nickel 1,35
- Eierbecher Nickel 1,35
- Menagen Nickel 3teilig 1,85
- Korkgießer Nickel 85
- Kaffee- u. Zuckerbüchsen fein Ind. Stück 85



Nickel-Service mit Zerklein. 19,50 15,00 12,85



1 Satz Schlüssel 6 im Satz 1,65

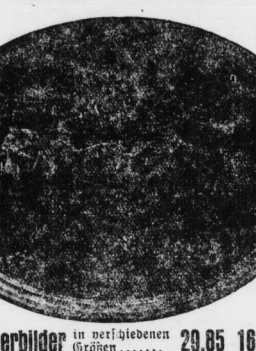
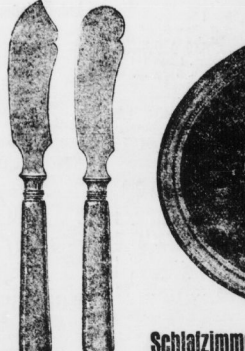
- Erdberschüssel gelbgl. 6,50
- Kompotteller geschliffen 7,5
- Butterlocke geschliffen 7,85
- Salatschüssel geschliffen 2,95
- Bauernmuster-Teekanne handgemalt 1,35
- Messing-Tablett abgemert 2,00 1,95



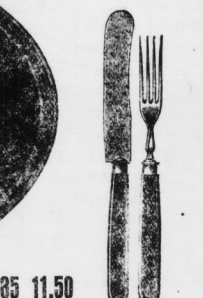
- Rakao- oder Tee-Opalbüchsen mit Silberedel. 1,45
- Kaffee- u. Zucker-Opalbüchsen mit Silberedel. 1,65
- Pfeffermühle m. gut. Mahlmert 85
- Porz.-Kaffeekanne Stroßmutter 1,95
- Saffkanne mit Zerklein. 2,95
- Bieruntersetzer m. Metall 30
- Kannenuntersetzer mit Silber 1,85
- Tablett Nickel 85 58



- Kakaokrug mit Deckel 1,25
- Aluminium-Muskatreiber 25
- 1 Satz Ziertöpfe Aluminium, 6 Stück 7,85
- Aluminium-Milchkocher 1,95
- Aluminium-Milchkanne 1 1/2 Liter 1,45
- Aluminium-Tea-El 25
- Aluminium-Konsole mit Fuß 1,35
- Aluminium-Elertiegel groß 1,25
- Aluminium-Schöpföffel groß 65
- Aluminium-Fischform 1,25
- Aluminium-Blitzschneider 95
- Aluminium-Eierschneider 65



Schlafzimmerbilder in verschiedenen Größen 29,85 16,85 11,50



Bestech Messer u. Gabel 1,25 Paar 1,0 1,35



- Käse- u. Butterbesteck m. Knochengr., Kartonpfg. 3,50
- Dessertbesteck 1,20
- Tortenheber 2,85
- Zuckerzange 1,90
- Kartonpfg. 75 40
- Nußknacker 85
- Obstmesser 6 Stück 1. Karton gepackt 85
- Aufschnittgabeln 1,95
- Kartonspandung 1,35
- Horn-Salatsbesteck Kralle 1,35



Tafel-Aufsatz 7,85

- Em. Schmortöpfe m. Deckel 5 im Satz 5,95
- Alum.-Schmortöpfe in fast. Ausf. 13,85
- Reibbeisen 65 45
- Kartoffelpresse 1,15
- Kohlenschaufel 45



Christbaumständer 1,96 1,66 1,25

- Großgabel in feiner Kartonspandung 1,85
- Vorknorpelbecken Garant. behälter aus: Salatbecken, Kralle, 1 Kartonspandung, 1 Gabel, 1 Salz- u. Pfefferlöffel 1,95
- Alpaka-Löffel mit Glas, 6 Stück 4,65
- Büchsenlöcher "Eiser" 1,50
- Aluminium-ESlöffel 10
- Aluminium-Kaffeelöffel 8



Nekrose mit Nidelrand 1,40



- Teedose mit Nidelbedel 2,95
- Glas-Bowie mit Teller 7,85
- Bowienlöffel verpackt 5,95
- Britannia 2,95
- Alum.-S.-S.-S. Garnitur 3,95
- Alum.-Melonform 1,10
- Ausstichformen Substant-Ratt. 58
- Dufutopressen verpackt 11,85



- Rahmservice 3teilig mit Nidelrand 3,50
- Rahmservice 3teilig, Glas 1,50
- Likörservice 6 Gläser, Tablett u. Flasche 1,85
- Morkatasse 1,35 85 45
- Porzellan-Kuchenteller bunt bemalt 95
- Obstteller mit Früchte-Mustern 45



Kaffeesevice 5 teilig 1,95

Bierglas gelbgl. 1,85

Rosenvase 1,25 75

Spiegel oval, mit weiß. Rahmen, 8,50 2,85

Zimmerbilder 1,95 1,65 1,25



Tischschaufel m. Bein 2,35

Steinweg 45

SOBEL

Gr. Ulrichstr. 9

Reilstraße 1

Zweigniederlassungen: cöthen, Ammendorf, Könnern



Schokkaffee-Mühle mit Holz, Nidelrand 4,95

und gutem Mahlmert. 5,85