

Handwritten mark or signature in red ink, possibly 'M. G.'

Ta 6.



Nahrungs-Zettel / mein Untertan zu

Ich
Untertan zu

bin als
mit Leib-Eigenschaft verwandt /
annoeh im Leben / erziehet

Jahr / und verheurathet an
habe durch Gottes Segen an Kindern / so
Nahmentlich :

Leib-Eigener
welche

Und bestehet unsere Nahrung vermög gelesteten Ends / und bey Verlust aller Haab und Güter
in folgenden Stücken :

									Flor.	Alb.	Pfen.
An Capital / so giebig Ungiebig	---	---	---	---	---						
An Baarschaft Haus und Hooff neben	---	---	---	---	---						
				gelegen	-						
An Eigenthumlichen Wein-Bergen / so im Bau im Berg in der	---	---	---	---	---	Morg.	Biertl.	Ruthē.			
An Eigenthumlichen wüsten Wein-Bergen / im Berg in der											
An Drittel Wein-Bergen im der											
						Berg in					



An Kirsch, Lehen Wein, Bergen / im
in der Laag

Berg

Morg.

Viertl

Ruthē.

Flor.

Alb.

Psent.

An eigenthumblichen Aeckern im
der Laag

Feld in

Erb, Lehen Aecker im
der Laag

Feld in



Pfen.

An Risch-Lehen/ Hecker im
in der Laag

Feld

Morg.

Vierst.

Ruthē.

Flor.

Alb.

Pfen.

An eigenthumblichen Wiesen im

Grund

An Wiesen/ so Erb-Lehn im

Grund

An Wiesen/ so Risch-Lehn im

Grund



An Baum- und Kraut-Garten/ so elgen

Morg.

Viertl.

Ruthē.

Flor.

Alb.

Pfeil.

An Baum- und Kraut-Garten/ so Erb. Lehen

Baum- und Kraut-Garten/ Rirsch- Lehen

An Ellern und Berrensck

Pferd
Ochsen
Ruh
Kunder
Schaaff
Geiß
Schwein

— — — — —
— — — — —
— — — — —
— — — — —
— — — — —
— — — — —
— — — — —

Und ist meine Handhierung ein

Hingegen bin ich schuldig
An Capital

— — — — —

Geschehen
Jahr / Anno 1681.

den

im

Wie
Stätt
für



ms

De 1321

4°

ULB Halle 3
001 511 904



Zurück an TA (Ed)

1018

An 11



Nahrungs-Zettel / mein Unterthan zu

Ich
Unterthan zu

bin alt

Jahr/und verheurathet an

Leib-Eigener

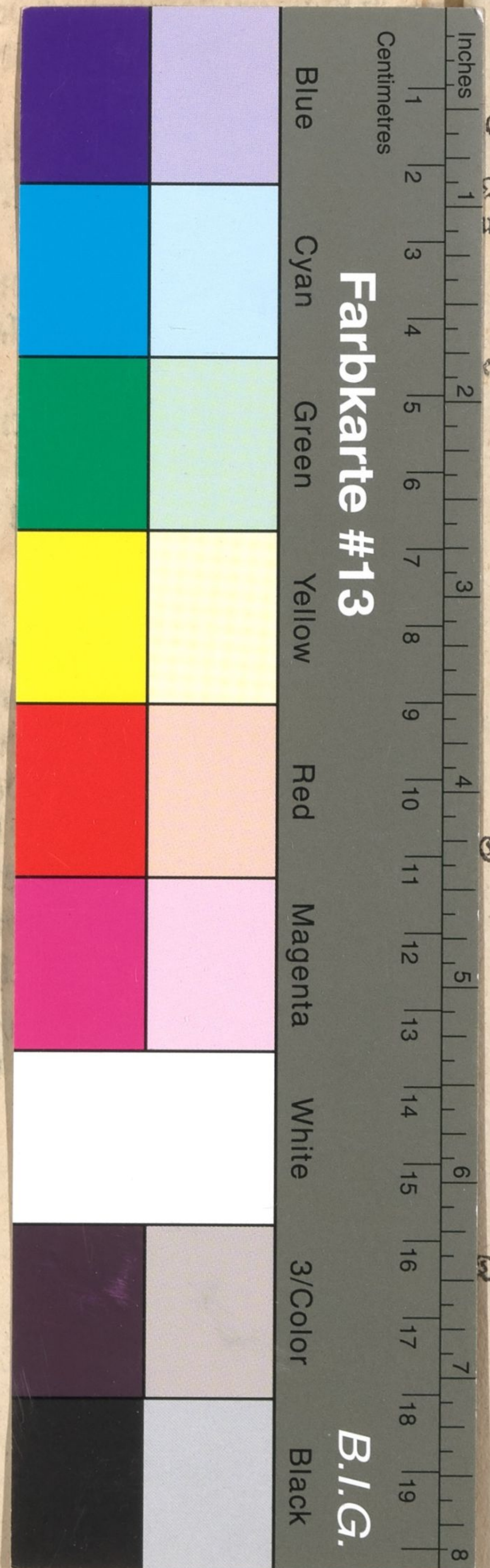
welche

annoeh im Leben/erziehlet

mit Leib-Eigenschafft verwandt /

habe durch Gottes Segen an Kindern/ so
Nahmentlich:

Und bestehet unsere Nahrung vermög geleisteten Eyds / und bey Verlust aller Haab und Güter
in folgenden Stücken:



Capital / so giebig
Ungiebig
Baarschafft
uß und Hooff neben

— — — — —
— — — — —
— — — — —
— — — — —

gelegen

— — — — —
euchumischen Wein-Bergen/ so im Bau im
Berg in der Laag

Morg. Viertl. Ruthē.

— — — — —
Eigenthumlichen wüsten Wein-Bergen/ im
Berg in der Laag

— — — — —
Drittel Wein-Bergen im
der Laag

Berg in

Flor. Alb. Pfenn.