







~~III. XLV.~~

44

Phaleuci

XXCI.

*facti votique*

IOHAN. SPECNE  
RO ARTIVM MA  
GISTRO:

&

BARBARÆ HOFFMEI  
STERIÆ,

*Sponsis è juventute lectissimis:*

à Fr.

TAVBMANNO

Fr.

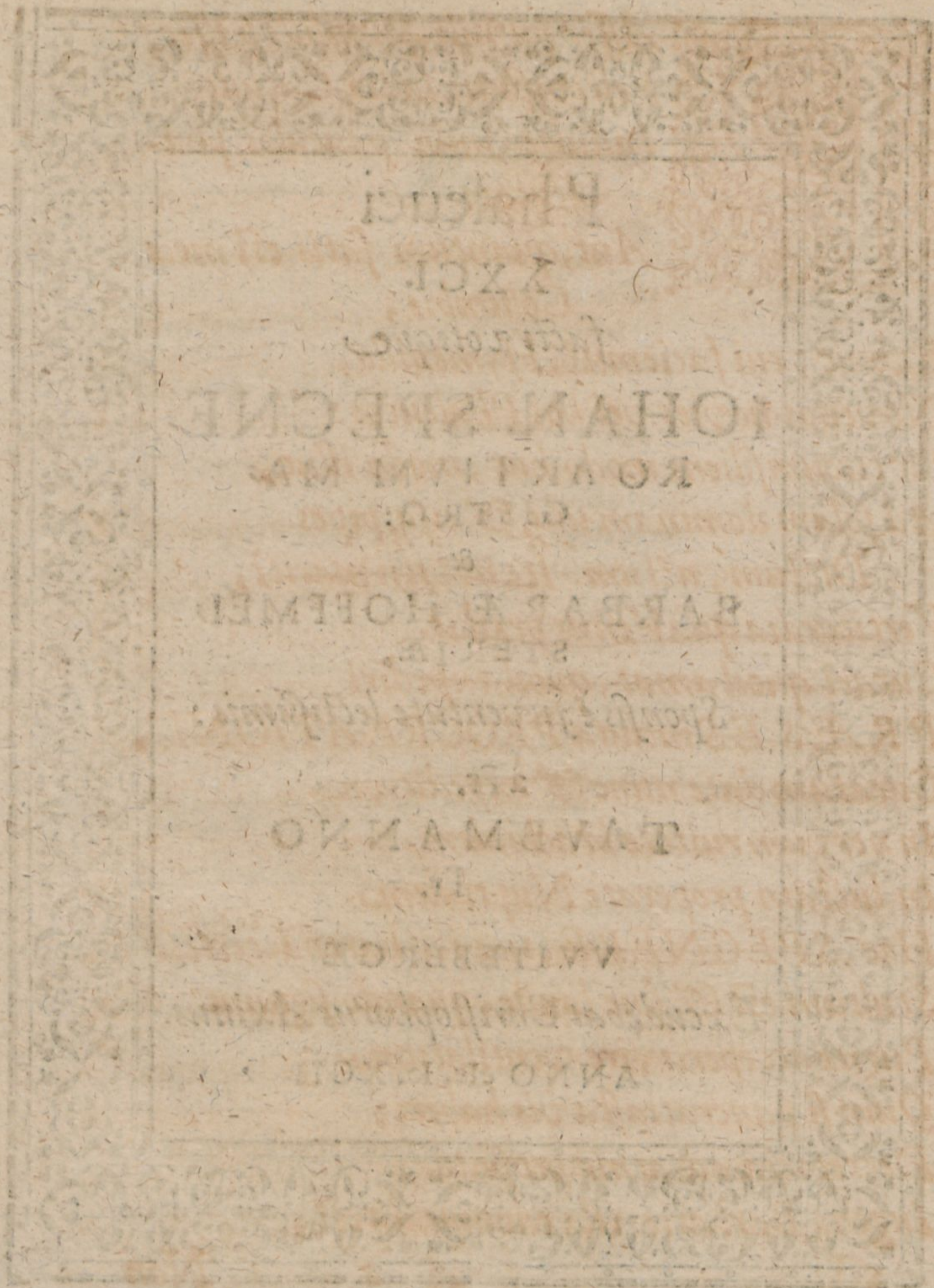
VVITEBERGÆ

*Excudebat Christophorus Axinus.*

ANNO c<sup>l</sup>. l<sup>o</sup>. XCII.

8/20





PHISCU

LXXI

IOHANNES

ROBERTUS

BARBARUS

TAVEMANNUS

ANNO







Affer pumile, pumilille passer,  
Festivissime ludio Catulli:  
Indulge mihi pauculos pha-  
leucos:

Aut, quantum satis est meis  
Columbis,

Et huic, cui faciemus, Hymenillo,  
Novenos novies vel hos Phaleucos:  
Sic circumfiliens modò huc, modò illuc,  
Ad solam dominam usq; & usq; pipes.

Dictum, actum. ~~Itē novitii mariti,~~  
Verticordia quā Venus praebet.

~~Curari quod amat, quod expediri~~

~~PRÆSES in clita PROCREATIONI.~~

~~Curatum date nunc & expeditum.~~

~~In nervum ruitote brachialem:~~

~~In luctam properate Nuptialem.~~

~~Hac, SPECNERE, tua est harena. <sup>hic harena hic spes</sup>certes.~~

~~Stultum est & sine laude, quando signum~~

~~Pugna acceperis, ire ventilatum.~~

~~Quin si pancratiasta vis haberi,~~

~~Decretoria ad arma profilito.~~

~~Ingens Barbaries tibi edomanda est,~~

A 2

Non



Non barba pilus unus. Et, quod addo,  
Radices agit illa quadrilustreis.

Quare non vice simplici; nec uno,  
Sed multo venit edomanda nisi.

Quum silex chalybem fatigat, ignis  
Structura exsiliunt. Et ambigamus,  
Commissos in agone, pumillias  
Vos procudere posse Barbarillas?

Age, accingere gymnico duello,  
Cui tecum PARE destinavit olim  
Obses nobilis ille Nuptiarum,  
Vestra, inquam suboles dea, Cupido.  
Non vult amplius hic imaginatas  
Vos disponere velitationes.

Vide, ut te tua BARBARILLA limis  
Strictim verberet hirculis! ut arteis  
Has desideret aestuante voto!  
Vide, ut verbula mansa murmurillet  
Adfectu tacito! velit profari,  
Nilinguam (ecce!) rubore purpuranti  
Supplantet pudor, enecetq; vocem.

Sed scis, (scire potes) vel hæc tacenti,  
Siqua guttula, siqua gutticella

De



De melle illius illici, quod unquam  
Destillavit ab ore succulento,  
Tuis insinua verit medullis.

Ite, quò vigiles Amoris ignes  
Vi pellace trahunt: Et invidenda  
Lucro apponite fosclos juventa:  
Quasi vos semel acta prateriuit,  
Nunquam in prociduos redibit annos.

Crepent oscula. Sed quid osculorum  
Inculco toties refectiones?

Ipsam me moror: immò vos: ineptè  
Quando praelia basiationum,  
Et certamina saviationum:

Atq; illas quoq; mor siuncularum,  
Atq; illas quoq; pressiuncularum.  
Quas Amor parat, expeditiones  
Edocere laboro, sus Minervam.

Hac praeludia sunt mera, Et cavilli:

Quae sunt primo aditù gerenda vobis:

Immò gesta sat antea feraci

Proventu reor. illud, illud inquam,

Patrandum est facinus virile vobis:

Quod summis adytis jubet patrari

A 3

Nupto-



Nuptorum Venus alma copulatrix.  
Prodam, vultis? Et hercle prodidissem.  
Si possem numeris mei phaleuci;  
Aut saltem numeros Talassionis  
Verbis dicere non. — Talassionis.

At tu ~~SOSPITA~~ Iuno die, paratos  
Maturent thalamos; dies abiit.  
Tu virgo exsue virginali sertum;  
CONSORTIQVE novo resolve zonam;  
Sic matri dare pupulos novellos,  
Sic avo dare musteos nepotes,  
Sic vobis subolem potestis. Et sic  
Explicatum etiam est, quod explicari  
No venis NOVIES volo PHALEVCIS.

Logogriphus

inter epulas factus.

B A R B A R A.

Sicire voles, nostra fruticent quo germine ma-  
la,  
Queiq; marem mulier dignoscat? rejice cau-  
dam.

Reje-



Rejice cauda prapone extrema priorum,  
Est ubi sacrifices. vel ara mihi rusticus agrum.  
Totius tria prima vide, stat filius Ebri.  
Inverte hac, poteris Germano prodere corvum.  
Tolle caput, ventriq; suum dstringe tumorem,  
Rara avis exhibit, quam nolo dicere; quando  
Junius id fecit. jam tandem collige totum,  
BARBARA fit, qualem Specneri cernis in ulnis.

Rejice caud. ) ra. extr. priorum. ) a. fit ara. rust ara )  
Imperat. fil. Ebri ) Bar enim Hebraeis filius est. invertet  
Nab. Tolle cap. ventr. &c. ) Ba & b, fit rara. &c.



*[Faint, illegible text, likely bleed-through from the reverse side of the page]*

*[Faint, illegible text, likely bleed-through from the reverse side of the page]*





A 2490

ULB Halle

3

003 485 986

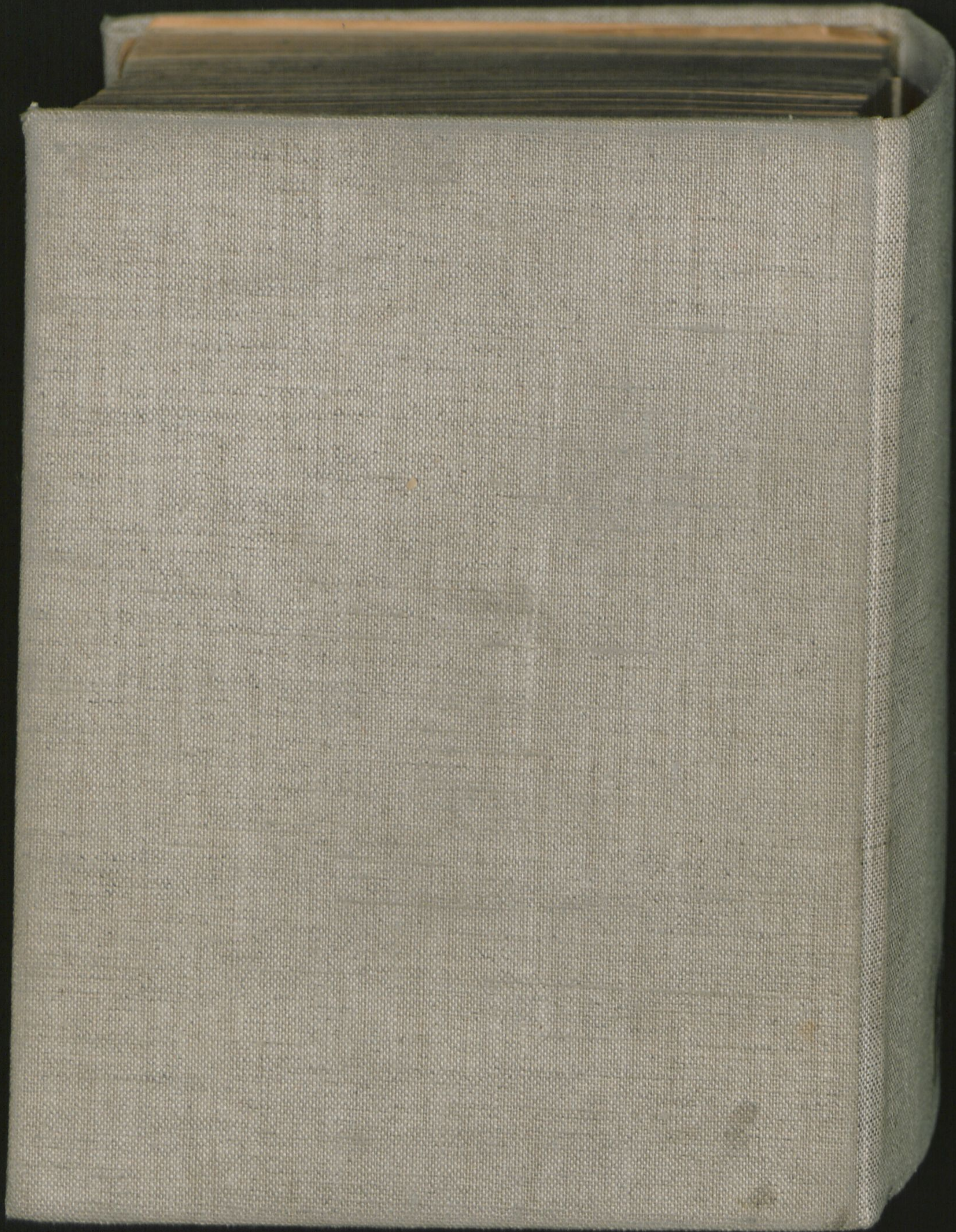


sb

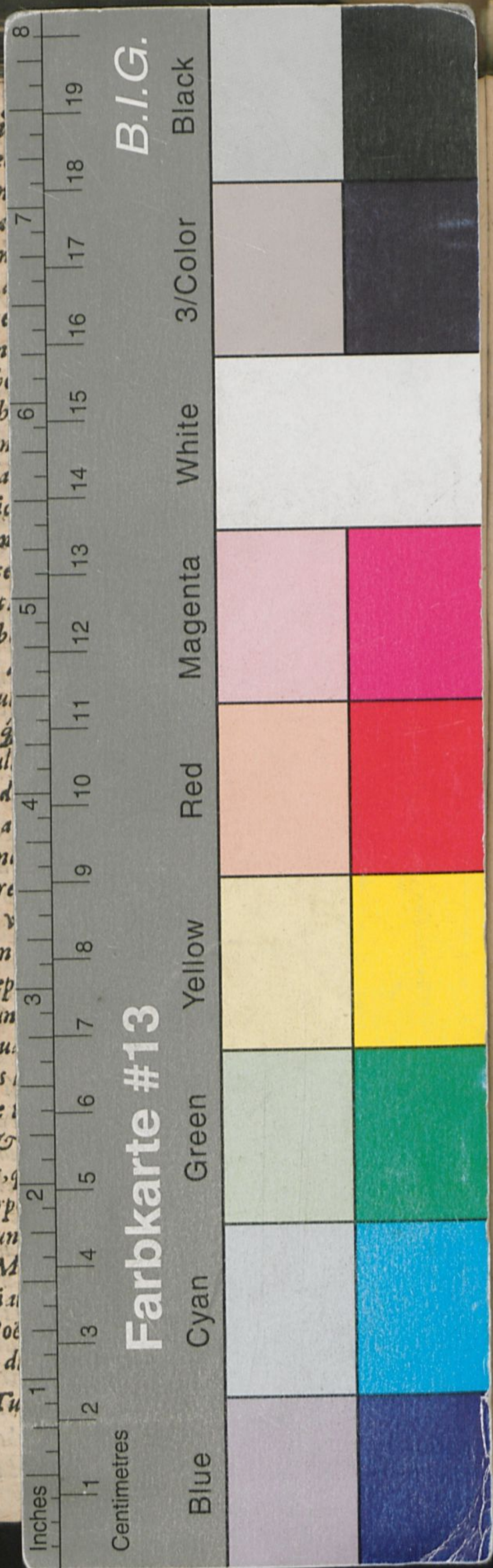
kom











44

~~XXX~~ XLII

Phaleuci  
XXCI.  
*facti votique*  
IOHAN. SPECNE  
RO ARTIVM MA  
GISTRO:  
&  
BARBARÆ HOFFMEI  
STERIÆ,  
*Sponsis è juventute lectissimis:*  
à Fr.  
TAVBMANNO  
Fr.  
VVITEBERGÆ  
*Excudebat Christophorus Axinus.*  
ANNO cl. Is. XCII.