



Inuptiss suspicatis

SERENISSIMI AC ILLUSTRISSIMI PRIN

DN. CHRISTIANI

Marchionis Brandenburg, Ducis Magdeburgi, Bo
Castellorum, Vandalorum, nec non in Sicilia, Croatia & Ca
Principis Hallesbach, Minden & Car

SERENISSIMA AC ILLUSTRISSIMA PRIN

DN. ERDMUTHA

SERENISSIMI AC POTENTISSIMI PRINCI

DN. JOHANNIS

Ducis Saxon. Jul. Cln. & Montium, Sacri Rom
Obovini, Augustalis, Landgravi Thuringie, Marchionis, M
Magdeburg, Comes Marchie & Ravensb
Ravensfein, &c.

Patris Patrie, Dn. Clementis

Filiis unice pragonostis
in Electorali Dresda d. 19. Febr. 1688
Feliciter & splendidissime celebrat
Pursue hoc ac duntaxat deprecavit
M. JOH. BOHEMUS, Poet. Car
Gloriosissimi Domus Saxonice Clien
destitimus.

CHRISTIANUS ERM

ERTMUTHA SO

Aug. p. 1688

CHRISTI VIRTUTE AMO

SENE.

le thalamus vester, CHRISTIAN
Ter felix, sanus creta



APOPHORETON TRIPLEX,

Quorum UNO

Illustrissimæ Invitationi Anagrammaticæ
ILLUSTRISS. ET SERENISS. PRINCIPIS ET DOMINÆ,

DN. ERDMUTHÆ SOPHIÆ,

Ducis Saxoniae, Cliviae & Montium,
&c. &c. &c.

Anagrammaticè respondet

SPONSUS INCLYTISSIMUS,

DN. CHRISTIANUS ERNESTUS,

Marchio Brandenburgi, Dux Magdeburgi,
Borussiae, Stetini, Pomeraniae,
&c. &c. &c.

ALTERO

EIUSDEM Sereniss. PRINCIPIS genuinum
continetur elogium:

TERTIO

UTRIUSQUE Pietas producit
in exemplum,

Ex humillimâ obsequij reverentiâ
accurare debet.

M. TOB. Petermann / P. Laur. Cæs.
Scholæ Pirnensis Rector.

^{I.}
ERDMUT SOPHIA, SAXONIAE
PRINCIPISSA:
RE, PIA PAX, INII MARCHIO:
SPONSUS ADEST.
AD PACEM.

ERDMUTHÆ SOPHIES illustres (plau-
dito!) tædas
RE, PIA PAX, INII MARCHIO: SPON-
SUS ADEST.

^{II.}
CHRISTIANUS ERNESTUS
MARCHIO:
NÆ CHRISTO CHARUS MINISTER.
Cui Pietas, cui sancta Dice, Paxqve au-
rea curæ est,
NÆ CHARUS CHRISTO jure MINISTER erit.
Et TE dum talem compello, ERNESTE, MI-
NISTRUM,
TE compello Soli, TE Dominumq; Poli.

^{III.}
CHRISTIAN-ERNESTUS,
ERDMUTA SOPHIA
CHRISTINE ARDES AMORE? STA, UT PINUS.

EX Vobis quisnam, prælustria Numina, quæret,
Num caleant CHRISTO pectora vestra suo?
Ad nos Vos potius: CHRISTINE ARDESCIS amore?
Sylvarum, ut PINUS, gloria, STATO PIUS.

Dresdae, Typis Melchioris Bergeri / Elect. Sax. Typogr.



APOTHECARIUM

PHARMACOPŌEA

PHARMACOPŌEA

PHARMACOPŌEA

DR. ERDMUTH

DR. ERDMUTH

DR. ERDMUTH

DR. ERDMUTH

DR. ERDMUTH

DR. CHRISTIANUS

DR. CHRISTIANUS

DR. CHRISTIANUS

DR. CHRISTIANUS

DR. CHRISTIANUS

ERDMUTH SCIENTIA

ERDMUTH SCIENTIA

ERDMUTH SCIENTIA

ERDMUTH SCIENTIA

ERDMUTH SCIENTIA

ERDMUTH SCIENTIA

ERDMUTH SCIENTIA

M. T. O. S. P. A. N. I. I.

M. T. O. S. P. A. N. I. I.

M. T. O. S. P. A. N. I. I.

M. T. O. S. P. A. N. I. I.

M. T. O. S. P. A. N. I. I.

M. T. O. S. P. A. N. I. I.

M. T. O. S. P. A. N. I. I.

M. T. O. S. P. A. N. I. I.

M. T. O. S. P. A. N. I. I.

M. T. O. S. P. A. N. I. I.

M. T. O. S. P. A. N. I. I.

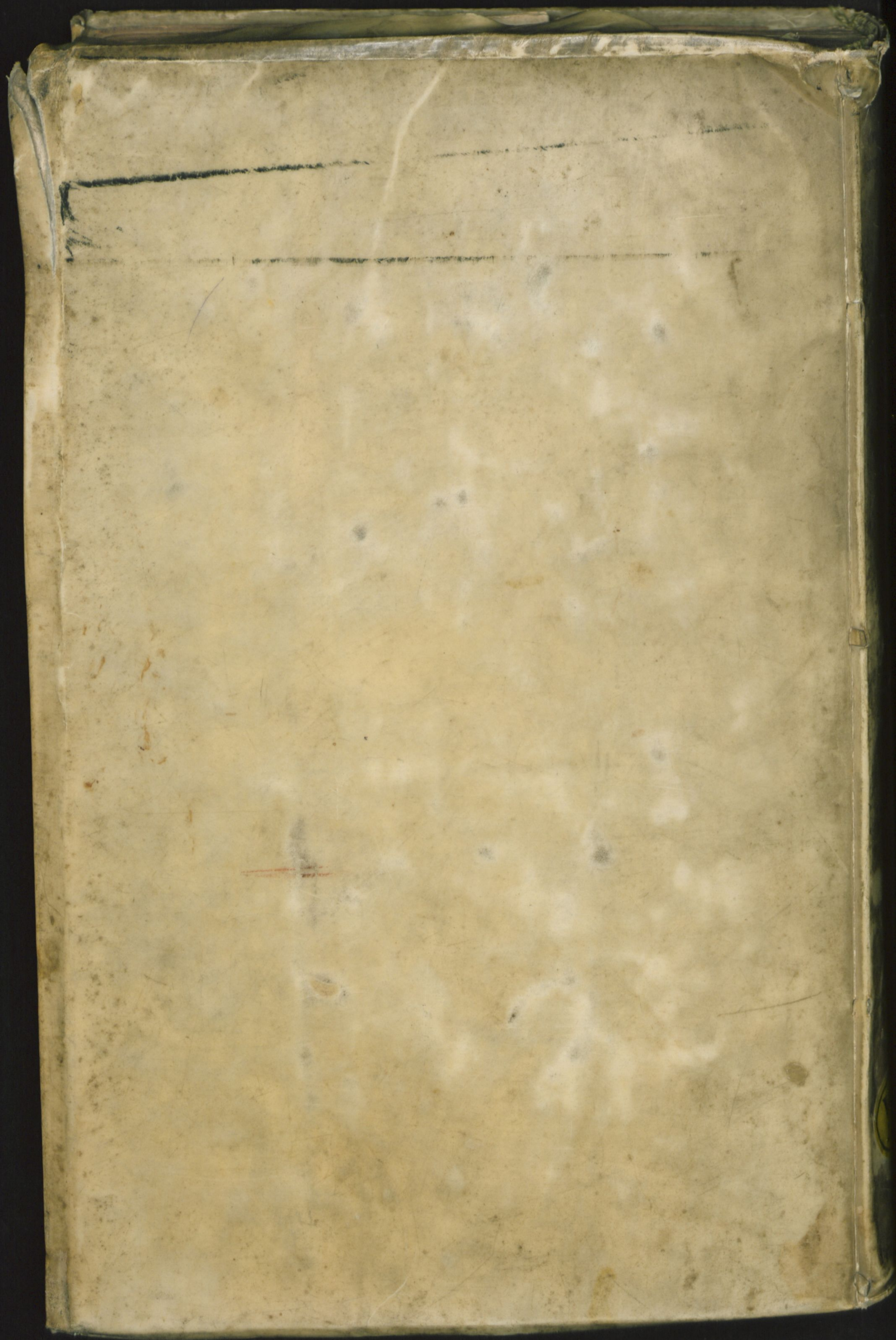
M. T. O. S. P. A. N. I. I.

M. T. O. S. P. A. N. I. I.

M. T. O. S. P. A. N. I. I.

M. T. O. S. P. A. N. I. I.





APOPHORETON TRIPLEX,

Quorum UNO

Invitationi Anagrammat
RENISSA. PRINCIPIS ET D

DN. ERDMUTHÆ

THÆ SC

niæ, Cliviæ & Montiu
&c. &c. &c.

DN. C

agrammaticè respondet
S INCLYTISSIMUS,
ANUS ERM

deburgi, Dux Magdeb
iæ, Stetini, Pomeraniæ,
&c. &c. &c.

ALTERO

enis. PRINCIPIS genuint
ontinetur elogium:

TERTIO

QUE Pietas producitur

in exemplum,

*millimâ obsequij reverentiâ
accurare debet.*

Betermann / P. Laur. Ca
olæ Pirnensis Rector.

ERDMUTS

PR

RE, PIA PAX

SPO

AD PACEM.

ERDMUTHÆ SOPHIES illustres (plau-
dito!) tædas

RE, PIA PAX, INII MARCHIO: SPON-
SUS ADEST.

IAE CHRISTIAN

MARCO

O: NÆ CHRISTO C

Cui Pietas, cui
rea curæ

NÆ CHARUS CHR

Et Tedum talem c

NISTRUM

TE compello So

