

Provinz Sachsen und Umgebung

Der Krieg und die Krieger

Ritter des Eisernen Kreuzes

Das Eiserne Kreuz 1. Klasse erhielten Hauptmann und Regimentsadjutant...

Das Eiserne Kreuz 2. Klasse erhielten: Kompanieobergeleit Hermann Dorn...

B. Hühnerbrunn, 2. November. In der Kriegsgesellschaft gestorben. Zum letzten Mal...

A. Sprengel, 2. November. Militärische Vorbildung der Jugend in der Provinz Sachsen...

Schnitzhaus, 2. Nov. (Regelungen des Eisernen Kreuzes). Auf dem Kirchplatz...

Wahlrecht, 2. Nov. (Bekehrungen). Die von Schülern und Lehrenden...

Gera, 2. Nov. (Ergebnis der Metallindustrie). Die Metallindustrie...

A. Sprengel, 2. Nov. (Anfertigung von Geschützbohrern). Die Anfertigung...

Aus Landes- und Verbandsorganen - Wahlen

W. Weimar, 2. November. (Vorlagen für den Landtag). Die Großherzogliche...

W. Weimar, 2. Nov. (Die Stabsarztwahlen). Die Stabsarztwahlen...

W. Weimar, 2. Nov. (Stabsarztwahlen). Die Stabsarztwahlen...

Magazin a) bereits 4000 Zentner Speisekartoffeln für die Bevölkerung...

A. Sprengel, 2. November. (Rückführung nach Weimar). Die Rückführung...

Kirche, Schule, Jubiläen u.s.

A. Sprengel, 2. November. (Kirchliche Nachrichten). Die Kirchlichen...

A. Sprengel, 2. Nov. (Schulische Nachrichten). Die Schulischen...

A. Sprengel, 2. Nov. (Jubiläen). Die Jubiläen...

A. Sprengel, 2. Nov. (Jubiläen). Die Jubiläen...

A. Sprengel, 2. Nov. (Jubiläen). Die Jubiläen...

A. Sprengel, 2. Nov. (Jubiläen). Die Jubiläen...

Veranstaltungen, Unterhaltungen aller Art

W. Weimar, 2. Nov. (Mädfest). Die Mädfest...

W. Weimar, 2. Nov. (Mädfest). Die Mädfest...

W. Weimar, 2. Nov. (Mädfest). Die Mädfest...

W. Weimar, 2. Nov. (Mädfest). Die Mädfest...

Lebens- und Genussmittelfragen

Zeuzen, 2. Nov. (Kartoffelmarkt). Kartoffeln werden...

W. Weimar, 2. Nov. (Kartoffelmarkt). Kartoffeln werden...

W. Weimar, 2. Nov. (Kartoffelmarkt). Kartoffeln werden...

W. Weimar, 2. Nov. (Kartoffelmarkt). Kartoffeln werden...

W. Weimar, 2. Nov. (Kartoffelmarkt). Kartoffeln werden...

zur Beschaffung von Kartoffeln durch das städtische Lebensmittelamt...

W. Weimar, 2. Nov. (Kartoffelmarkt). Kartoffeln werden...

Wöchentliche und andere Märkte

W. Weimar, 2. Nov. (Wöchentliche Märkte). Die Wöchentlichen...

W. Weimar, 2. Nov. (Wöchentliche Märkte). Die Wöchentlichen...

Krankheiten, Unglücks- und Todesfälle

W. Weimar, 2. Nov. (Krankheiten). Die Krankheiten...

W. Weimar, 2. Nov. (Krankheiten). Die Krankheiten...

Feuerbrände, Einbrüche u.s.

W. Weimar, 2. Nov. (Feuerbrände). Die Feuerbrände...

W. Weimar, 2. Nov. (Feuerbrände). Die Feuerbrände...

Berühmte Nachrichten

W. Weimar, 2. Nov. (Berühmte Nachrichten). Die Berühmten...

W. Weimar, 2. Nov. (Berühmte Nachrichten). Die Berühmten...

Verantwortlich

für den politischen Teil: Dr. Wöhler; für Provinz, Börsen- und Handelsteil...

W. Weimar, 2. Nov. (Verantwortlich). Die Verantwortlichen...

W. Weimar, 2. Nov. (Verantwortlich). Die Verantwortlichen...

Kriegs-Kornfranz ist der Ersatz für Bohnenkaffee

ist gut und billig. Das ganze Paket kostet 50 Pfg. Milch und Zucker...

ist Kriegs-Kornfranz ein nahrhaftes Getränk für Kinder und Kranke.

W. Weimar, 2. Nov. (Kriegs-Kornfranz). Die Kriegs-Kornfranz...

W. Weimar, 2. Nov. (Kriegs-Kornfranz). Die Kriegs-Kornfranz...

Otto Kummer, Spezialgeschäft feiner Gerichte und Glaschiller Taschenrechner. Poststraße 11, Weimar.

Walhalla-Theater
8.10 Uhr.

Josef Meth's Bauern-Theater: 6071a
In der Sommerfrisch'n.
Gebirgsspiele mit Gesang und Tanz in 4 Akten
von Benno Rauchenegger und Conrad Dreher.

Nationaler Frauendienst.

Freitag, den 5. November, abends 8 1/2 Uhr,
in der Aula der Universität:
Erste Rede zur Weitung:
Herr Professor Dr. Kern: Von den Barbarenen bis zum
Altbrot. (Mit Bildern).
Eintrittskarten für alle 10 Beiträge zu 5 M., für den Einzel-
vortrag 1 M., beim Württembergischen Mittelmann in der Universität
Wienheimbannum und an der Abendkasse. 6568a

Stadt-Theater

Donnerstag, den 4. Nov. 1910.
Abf. 7 1/2 Uhr. Ende nach 10 Uhr.
Zum ersten Male inszeniert:
Der Weibsteufel.
Drama von Karl Schindler.
mit: Freitag: Alt-Wien.
6569a

Auswärtige Theater.

Leipzig.
Neues Theater: Donnerstag: Die
große Baule.
Altes Theater: Donnerstag:
Geldlösen.
Operetten-Theater: Donnerstag:
Gretchen.
Magdeburg.
Stadt-Theater: Donnerstag: Da
Taviana.
Weimar.
Voll-Theater: Donnerstag: Die
Einführung aus dem Gernil.
Graf.
Stadt-Theater: Donnerstag: Die
Kinder der Erde.
6570a

Zoo.

Donnerstag, den 4. Novbr.,
abends 8 Uhr
L. Gesellschafts-Konzert
vom (6570a)
Stadt-Theater-Orchester
(Wiener Abend).
Eintritt:
Stapelmeister Hans Oppenheim.
Solistin:
Fr. Anna Engelhardt
Opernsängerin am Volkstheater
Gastdirigter.
Eintrittspreis
pro Person 30 Pfg.
6571a

Alexander
Fleisch-
hackmaschinen,
gut verzinkt, 6,50 Mk.
C. F. Ritter,
Leipzigstrasse 90.
Mitgl. des Rab.-Spar-Ver.
6572a

Jahn-Atelier,
Dalle a. S., Weist. 5. I.
Alb. Loewenstein, prakt.
Kostüm-Modist,
ausgeb. an deutsch. Universitäten u.
früher lang. tätig an d. Hof-
operal. in Mail. d. Hof. Dr. Albrecht
(Berlin) u. Dr. Brand (Braunschweig).
Ersucht 8-12-7, auch Samstags.
Kaugl. Brauns. für Ausw. tägl.
Zähne u. Plomben in tür. Zeit.
6573a

Für die Haleschen Vereins-Lazarettzüge
OI und YI
6494
wird wieder um Liebesgaben gebeten.
Besonders erwünscht sind:
Tabak, Cigarren und Cigaretten, Handen, Unterzeug, Strümpfe,
Hand- u. Taschentücher, Kopfkissenbezüge, Hosenträger, Pantoffeln,
Feuerzeuge, Zwiebäcke, Kekes, Schokolade, Dürrobst und -Gemüse,
sowie alle Sorten Eingemachtes.
Liebesgaben sammelstelle der Lazarettzüge OI und YI:
Gr. Märkerstr. 7; Geschäftszeit von 7-12 und 2-6 Uhr.

Thalysia [5559a]
Büstenhalter
Frauenhuts
Edelformer
Reformkleider
Umstandskleider
Wärmittel u. alles andere
in unerreichter Auswahl empfiehlt
Gesundheits-Zentrale
Fernsprecher 3718 Halle Neumarktstr. 3-4.
Fachmännische Damenbedienung.
Separates Anprobierzimmer. Thalysia-Jahrbücher gratis.
6574a

Empfehle **jeden Donnerstag** die so beliebten
Blut- und Leberwürstchen nach
Berlin. Art.
Paul Bauermann, Fabrik feiner Fleisch- Am Markt,
und Würstchen, Tol. 1223.
6575a

Saal der Loge zu den 5 Türmen, Albrechtsstr.

Donnerstag, den 4. November, abends 8 Uhr
Beethoven-Abend
von
Professor Frits von Bose (Klavier), Frau Mimy Schulze-
Prisca (Violine), Professor Karl Piening (Violoncell).
Program m:
Trio Es-dur op. 1 Nr. 1, Sonate A-dur op. 69 für Piano-
forte und Violoncell, Trio D-dur op. 70 Nr. 1.
Konzertflügel „Bildhner“ aus dem Magazin von B. Döll.
Karten zu Mk. 2.10, 1.55 und 1.05 in der Hofmusikalien-
Handlung von Heinrich Hehas, Gr. Ulrichstr. 38. Fernspr. 2335.
6576a

Hiernur zur gef. Kenntnis, daß ich, vielen Wünschen meiner
werthen Kundenschaft entsprechend, im Hause
Gr. Steinstr. 33 (neben Viktoria-Apothek) **Mittwoch, nachmittags 5 Uhr, ein**
Zweiggeschäft
eröffne. Ich danke bestens für das meinem jungen Unternehmen
bisher entgegengebrachte Wohlwollen und gute Bötlichkeit, mit dies
auch femerhin zu begehren.
In meinen lieben Geschäften, Hauptgeschäft: Gr. Ulrichstr. 27.
Zweiggeschäft: Gr. Steinstr. 33,
sind nur gute und preiswerte Waren erhältlich, auch mache ich
freundlichst darauf aufmerksam, daß Kundwaren täglich frisch ein-
treffen.
Mit vorzüglicher Hochachtung
Bernstr. 2217.
H. M. Heber.
Hoffliferanten.
Wratzke u. Steiger. Poststr. 9/10.
Juwelen - Gold - Silber. 16721

Grosser Verkauf von
Stickereien.
Rechtzeitig getätigte Abschlüsse gestatten uns, auch in diesem Jahre eine
enorme Auswahl Stickereien zu beispiellos billigen Preisen herauszubringen.
Ca. **30 000** Meter
Schweizer und Plauerer Erzeugnisse.

| | | | |
|-----------------------------------|--|-----------|--------------|
| Madapolam-Wäsche-Stickereien | in Stücken zu 4,10 Metern | das Stück | 98 75 68 Pf. |
| Schweizer Wäsche-Stickereien | in Stücken zu 4,10 Metern, in verschiedenen Breiten | das Stück | 135 125 Pf. |
| Stickereien und Einsätze | in Stücken zu 1,10 Metern, in reizenden Mustern | | 150 Pf. |
| Schweizer Stickereien u. Einsätze | in Stücken zu 4,10 Metern, hervor- ragend gute Ware | das Stück | 175 165 Pf. |
| Madapolam-Wäsche-Stickereien | in Stücken zu 4,40 Metern, denkbar beste Ausführung | das Stück | 225 195 Pf. |
| Madapolam-Wäsche-Stickereien | in Stücken zu 4,55 Metern, hochoffene Ausführung | das Stück | 275 245 Pf. |

| | | | |
|----------------------------------|--|-----------|----------------|
| Madapolam-Stickereien | schmal, für Kinderwäsche, reizende kleine Muster, in Stücken zu 4,50 Metern | das Stück | 140 120 95 Pf. |
| Madapolam-Doppelstoffstickereien | Bogen mit und ohne Muster, in Stücken zu 4,50 Metern | das Stück | 70 60 52 Pf. |

| | | | |
|-------------------------|--|-------------------|--------------|
| Taschentücher | echte Schweizer Stickerei | 3 Stück im Karton | 75 Pf. |
| Taschentücher | guter Stoff u. reich gestickt | 3 Stück im Karton | 95 Pf. |
| Taschentücher | gestickt nach Madeira Art, mit Ecke und Languetten | 3 Stück im Karton | 145 Pf. |
| Stickerei-Nackenrüschen | mit Samt, oder Moiréband-Garnitur | | 98 85 48 Pf. |
| Tüll-Halsrüschen | in verschiedenen Farben, mit Samtband | | 75 68 48 Pf. |
| Jacken-Kragen | einfach und gestickt, Piké, Batist, Mull | | 95 75 38 Pf. |

Wir bitten unser Spezial-Schau fenster zu beachten! 6580a

Brummer & Benjamin
Grosse Ulrichstrasse 22/23.

Benzol
für landwirtschaftliche Betriebe
sowie gegen Freigabeschein,
Benzolspirit
für Kraftfahrzeuge und gewerbliche Zwecke,
zu festgelegtem Höchstpreise liefert ab Lager Magdeburg 6567a
Fritz Wagener, Berlin SO, Köpenickerstr. 30.

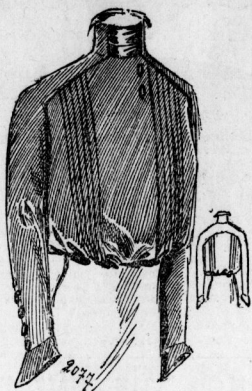
Zigarren
Prima alte
Qualität
für Wieder-
verkäufer.
Spezialität: „Roland von Halle“
Preisliste 8-20 Pfg. — empfiehlt
**Barthel & Naetzer, Zigarren-
fabrik.**
Verkaufsstelle: Markt 22 (Hotel Goldener Ring). 15070a

Wollwasch-Seife
Erst 25 Pfg. (6497)
unentbehrlich u. Beseitigen von Fett-
fäden, Sportmilchen, Speiserest. u. m.
Unterzeug, wof. Strümpfen u. m.
H. Schneid Nachf., Gr. Steinstr. 31.

Friedrich Peileke
Seifstraße 25. 6568a
I großes Aufbaum-Büfett,
reich dekoriert,
Kunststoffe, Kunststein-
ähnlich-Einlagen, Bieder-
schrank, Brunnen-Spiegel,
Schreibtisch m. Aufs., Steg-
tische 12 hohe Hochstuhl-
säule, 2 Lutherstühle,
elegante Tischgarnitur,
1 Violino (Beurh.),
verkauft billig

Schöne Winteräpfel
in kaltesten Sorten handgepflegte Dauermere zu 12 Pfg.
sowie Brauchapfelsäpfel zu 12 Pfg. — 13 Pfg.
mit Korb und frostsicherer Verpackung gegen Nachnahme.
Gustav Richter, Mägeln b. O. Bez. Leipzig.
Bernstr. 21. 6543

Neueste deutsche Moden.



2077. Praktische Bluse aus marineblauem Wollstoff mit hohem Stehkragen.



2069. Bluse aus kariertem Seide mit hellem Einfaß und schwarzer Kravatte.



2078. Nachmittagsbluse aus weißer Seide mit Schößchen.



2076. Anzug mit einfachem Glockenzock und Schößjacket für Damen.

Beschreibung der Vorlagen.

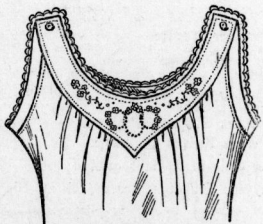
2069, 2077 und 2078. **Drei neue Damenblusen.** Zur Unterbrechung des karierten Stoffes hat man an der Bluse Nr. 2069 zwischen den schräg übereinander tretenden Vorderteilen einen wellenartigen Einfaß angebracht, der in der hellsten Farbe des Karos genäht wurde. Der Blusenrücken ist nur oben ein wenig ausgeschnitten, damit auch bei der Einfaß sichtbar wird. Eine schwarze Taktrawatte umwindet den glatten Stehkragen, aus dem ein weißes Kattsträgerchen heraustritt. Unten ein angelegtes Täschchen. Die praktische Bluse aus Wollstoff hat vorn und im Rücken gezeigte Stummengruppen. Die Blusenteile treten unter die den Ärmeln angefontene Pöste. Seitlicher Schluß mit Knopfeln. Hoher Stehkragen mit vorn eingehobenem Seidenband. Die Nachmittagsbluse aus hellem Stoff zeigt eine beliebte neue Form, bei der die Blusenteile im Taillenschluß eingetaucht sind, so daß sie ein kurzes Schößchen bilden. Durch angelegte Stoffkanten ist ein buntes Seidenband gezogen, das seitlich in eine Schleppe gefalungen wird. Man verwendet diese Form auch für bunte Seidenblusen. Als Gürtel kann dann schwarzes Samtband dienen. Auch schmale Ledergürtel legen dazu hübsch aus. — 2076. **Tafelanzug für Damen.** Viele zur Anfertigung im Hause sehr geeignete Form besteht in dem einfachen, aus zwei Bahnen zusammengesetzten Glockenzock und der Blusenjacke mit Glockenzock. Die Bluse wird mit kleinem seitlichem Überschlag geknüpft, kann aber auch zurückgeschlagen getragen werden. Den Anlaß des Schößes deckt der aufgenähte Stoffgürtel. Die Saute erhält bis zum Taillenschluß ein nach dem gleichen Schnitt hergerichtete Futter. Unten eine schräg eingekantete Taile; angelegte Täschchen auf dem Schöß und von diesem verdeckt auch auf dem Rock. — 2074 und 2075. **Zwei Wästmantel.** An dem geäußerten Plüschmantel sind die Blusenteile, denen man die Ärmel angehängt hat, der runden Pöste aufgesetzt. Der rundgeschüttene Mantel wurde durch verlässige Naht angefügt. Der Kragen und die Ärmel sind mit schmalen Pelzstreifen belegt. Der karierte Mantel hat gewöhnlich eingekante Ärmel und einen Doppelkragen, der unter den Schultern aus Samt tritt. Ebenfalls ärmelausfallsig. Der Mantel ist lustlos. — 1928 und 1930. **Zwei Taubehemden für Damen.** Für das besonders für ältere Damen beliebte Wollhemd kann die aus doppelt gelegtem Stoff hergestellte gestülpte Bluse fertig gefaßt werden. Die eingetauchten Hemdentelle werden der Pöste vorn und im Rücken schößengepöst. Das glatte Tag-

hemd ist sehr leicht zu arbeiten, besonders wenn man flatt der gestülpten Bogen und Durchzugseinschnitte einen Stickerbeßag oder eine schmale Spitze anlegt. Beide Hemden haben Ärmelschlüss. — 1857 und 1858. **Kinderschürzen.** Die Herstellung erklären die Abbildung und Unterschriften.

Etwas von der Haarfrisur.

Jede neue Mode führt eine Umwandlung der Frauen-erziehung herbei, wenn sich diese auch nicht immer in so auf-fälliger Weise zeigt, wie es die Mode der letzten Jahre nach der Epoche der futturalartigen erweigung gebracht hat. Auch auf die Haartracht ist diese Wandlung ihren Ein-fuß aus. So hat die gegenwärtige Mode, die an den Stil der sechziger bis achtziger Jahre des vorigen Jahrhunderts er-innert, auch die schlichten hohen Haarfrisuren dieser Zeit mit übernommen, und zwar als direkte Folge der hohen Hals-tracht. Zuerst erwidert die neue Haarfrisur hoch gesteckt, aber in breit ausladender Fülle. Allmählich sind dann alle Unterlagen und Fülligkeiten gefallen bis die Frisur die gegenwärtige glatte und anliegende Schicklichkeit bekommen hat, die wohl ihre Annehm-lichkeiten und Vorzüge, aber leider nicht immer die wünschens-werte Kleidbarkeit hat. Nicht einmal immer für das weiche Oval des jugendlichen Antlitzes mit seiner frischen Farbe und um wieviel weniger dann erst für die ältere Dame, deren Züge die liegende glatte Haarfrisur nach älter und härter erscheinen läßt. Deshalb ziehen die älteren Damen eine lockere Haartracht und weilige Umrahmung des Gesichts, die trotzdem die moderne Linie ausdrückt, vor. Die Herstellung der modernen Frisur ist recht einfach. Das Haar wird in drei Teile geteilt: in einen Vorderteil, der den Schopf bildet und vor dem Kuffesten leicht gewellt wird, und in zwei Seitenteile, aus denen die hintere Frisur gesteckt wird. Für Gesichter, die eine vollständig an-schließende Frisur erheischt, wird der vordere Teil ein wenig mit Haarkrepp unterlegt und dann nach hinten übergefaltet, und zwar so, daß die langen Haare den als Unterlage untergerollt werden. Sodann wird der linke Haarstrahl nach rechts herüber-geführt und überflüssiges Haar ebenfalls untergefaltet. Zuletzt wird der rechte Haarstrahl auf herübergeführt und nach links über die entfalteten Haare untergelegt und befestigt. Ein Schluß-stamm wird an dieser Stelle eingestekt. Gleichmäßig und dicht

gemachtes Haar ist für diese Frisur erforderlich; ältere Damen verwenden daher gern fertige Ersatzteile, die es ihnen ermöglichen, ohne viel Mühe schnell eine hübsche und laubere Frisur zu erzielen. Ebenso wenig wie für ältere Damen ist die moderne Haartracht für die ganz jungen Mädchen zu empfehlen. Ihnen bleibt aber ein weiter Spielraum, je nach der Fülle und Schönheit des Haares der Mode zu folgen, ohne sich von ihr entstellen zu lassen. Da die hohen Stehkragen bei der Jugend bis jetzt noch keinen Anlaß gefunden haben, sind die hohen Frisuren auch schon aus diesem Grunde bei ihr kein Modegesetz geworden.



1928. Damenhemd mit gestickter Pöste und kleinem Armeleinsfaß.



1930. Glattes Damenhemd mit Bogenrand und Banddurchzug.



2074. Wintermantel aus braunem Plüsch für Mädchen von 7-9 Jahren.

2075. Wintermantel mit Doppelkragen für Mädchen von 5-7 Jahren.



1857. Hängerschürze mit angehängten Nermeln aus glattem und kariertem Stoff für Kinder von 3-5 Jahren. — 1858. Spielschürze aus naturfarbendem Leinen mit totem Tüchlein für Kinder von 3-5 Jahren.

Fertig zugeschnittene Schnittmuster zu sämtlichen Abbildungen in den Normalgrößen 42, 44 und 46, für Kinder in den angegebenen Altersstufen, sind zum Preise von je 35 Pf. durch unsere Geschäftsstelle zu beziehen.

