

Der Bericht der ...

... 10 Uhr abends.

Das Kommando der ...

Ausland.

Ein neues ...

Dermisantes.

Zum Untergang ...

Drei Personen ...

Kunst und Wissenschaft.

Der Finanzanschlag ...

Kredithandlung ...

Personalnachrichten.

— Besetzt ...

Aus dem Gerichtssaal.

Das Waisenhaus ...

Börsen- und Handelssteil.

Von der Deutschen Reichsbank.

Table with exchange rates and bank information. Columns include currency types (e.g., Gold, Silber) and values.

Berliner Warenmarkt.

Infolge der geringen Lagerverhältnisse in deutschen Wollen ...

Veranstaltungen.

— Der Aufsichtsrat der Rheinisch-Westfälischen ...

Bank für Handel und Industrie

Leipziger Produktmarkt.

— Leipzig, 17. Januar. Durch den Vorrat ...

Berliner Produktmarkt.

Berlin, 17. Januar. (Eigenes Material)

Galvanische.

Waggon: ...

Produkten und Warenmärkte.

Getreide, Mehl, Backwaren, ...

Berliner Wollmarkt.

Table with wool prices. Columns include grade (e.g., 1. o, 2. o) and prices.

Wollwaren.

Table with textile products and prices. Columns include item names and prices.

Aktien.

Table with stock market data. Columns include company names and prices.

Wasserstände von Saale und Unstrut.

(Erlaßt nach der Wasserstandsliste in der ersten Ausgabe.)

Veranstaltungen.

Für Politik: ...

Ämterliche Bekannmachungen.

Betrifft die Gemeinde-Einkommensteuer-Bearbeitung ...

Revision der Kuntungskarten.

Unter Hinweis auf die vom Vorstande ...

zu dem Zwecke ...

zum 1. April ...

Der Vorstand ...

Die Kontrollen ...

Dorteilhaftes Kohlen-Angebot.

Wir liefern bei folgender Befüllung ...

Beuna

— erstklassiges Braunkohle —

Kurt Ströfer & Co.

Kontrollverfahren über das Vermögen ...

Flügel u. Pianos

— gespielt —

Federrollwagen.

15-20, 25-30 u. 35-40 ...

Geldverkehr

7000 M. i. Obvolut ...

6000 Mark

in der Höhe ...

Mk. 25000.—

aktienkapital und Reserven

192 Millionen Mark.

Verlangte Berlonen

— Selbständige —

Lebensstellung

mit hohem Einkommen

5000 Mk.

— Metallwarenfabrik —

Lehrling

— Handverfertigerinnen —

Vermietungen

— Wohnung zu vermieten —

— Born 3-Zimm-Wohnung —

— Arno Hecker, Alte Poststr. 13 —

— Eintracht-Club —

— Dammstr. 12 —

— Dammstr. 12 —

Wintersport

Sweater
Sport-Jacken
Mützen
Shawls
Handschuhe
Gamaschen
Ski
Ski-Stöcke
Ski-Stiefel
Ski-Anzüge

Sport-Katalog gratis u. franko.

H. Schnee Nchf.,

Halle a. S., Gr. Steinstrasse 84.
NB. Täglicher Wetter- und Sportbericht von Brannlage, Oberhof, St. Moritz hängt in meinem Geschäftsfalokale aus.

Duca-Konzert

im Ritter-Saal

Leipzigerstrasse 73 I

Dienstag, den 20. Januar,
nachm. 5 Uhr,
verbunden mit der Vorführung des

Auto-Pianos,

bestes Kunstspiel-Piano der Neuzeit.

Interessenten und Freunden guter Musik werden Eintrittskarten gern kostenlos verabreicht.

Polonaise Cis-moll, Chopin	spielt Prof. H. Scharwenka
Allegretto Nr. 10, Liszt	„ „ Norah Brennett
Don Juan-Fantasie, Mozart	„ „ Prof. Jg. Friedmann
Rennet Op. 11, I. Paderewski	„ „ Prof. von Bose
Sonate Pathétique, Beethoven	„ „ Paul Eggert
Am stillen Herd, „Die Meisterlieder“	„ „ Dr. O. Kitzel
Barcarole Nr. 4, Rubinstein	„ „ Prof. Jg. Friedmann
All-Heiligher, du Feine, Klümsch	„ „ H. Förster
Dra-Walzer, Gilbert	„ „ H. Förster
Man lacht, man lebt, man liebt, Gilbert	„ „ Jos. Treis

Jahns

Handelslehreanstalt und Einjährigen-Institut Klingenthal, Sa. Gegr. 1897.

Staatssaufsicht. — Höheres kaufm. und real. Ansbildung. Ostern 1913 bestanden wieder alle Abitüranten. Aufnahme bis zum 20. Jahre, 900 Schüler in 5 Erdteilen. Einzigartige Methode, Energische Förderung, Sport, Pensionat. 1450] Prospekt d. d. Direktion.

Thüringer Waldsanatorium

Schwarzzeck

Bad Blankenburg-Thüringerwald

Für Nerven-, Magen-, Darm-, Wechsel-, Herz-, Frauenkrankheit, Nervenverletzung, Abhärtung, Erholung, Mast- u. Entgiftungskuren usw. Leitende Ärzte: San.-Rat Dr. Wiedeburg, Dr. Wichura, San.-Rat Dr. Loewenagel, Dr. Kröll.

Ritter

Pianofabrik, Halle a. S.

Flügel

sind überall beliebt, weil

Pianos

Gediegen • Klangschön • Preiswert

Turin 1911 Grand Prix

Möbellager-Verkauf.

Das zur Gramms & Bürenerschen Konkursmasse, Große Ulrichstraße 13 hier, gehörige, komplett aufgestante erhaltene

Möbellager etc.

im Wert von rd. 60.000 RM. soll bei annehmbarer Gebote möglichst zum Weitervertrieb im ganzen gegen Barzahlung verkauft werden. Beichtigung rechtzeitig 3-5 Uhr nachm. (Eingang von Seite durchs Fenster). Schriftliche Gebote mit 5000 RM. Stempelgebühr nebst am Grund der Verkaufsbedingungen bis 21. Januar ca. mittags entgegen.

Ferdinand Wagner, Rechtsanwalter, Steinstraße 15.

Corsethaus Royal

Ferdinand Beykirch

Hoflieferant
Gr. Steinstrasse 83.

Inventur-Ausverkauf

Posten I
neueste Form, aus modernem Körper, unübertroffen an Preiswürdigkeit
Wert 3.50 jetzt **1.85**

Posten II
moderne Zwickelform, lang, leicht, Jacquard und Satin
Wert 5.— Reklamepreis jetzt **2.90**

Posten III
aussergewöhnl. lange Zwickelform, doch bequem, aus halbarstem Satin, mit Stäckerei und Halter, ein Schläger
Wert 8.50 jetzt **4.85**

Posten IV
neueste, extra lange Zwickelform, mit Halter, aus feinst., hell. Satin. Apart u. sehr haltbar.
Wert 12.— jetzt **6.90**

Posten V
neueste, extra lange Form mit 4 Hälte, aus weissem halb. Batist, waschb., mit Schliesse und Einlage.
Extra billig jetzt **8.85**

Wertvolle aparte Corsets
(Schaufensterstücke, Pariser Modelle, Reismuster) in den feinsten Stoffen, darunt. Seidenjacquard, weit unter der Hälfte des Wertes, die neuesten langen Modelle 1913
Wert 20.— bis 50.—, jetzt **10.75 bis 19.50**

Bis **50%** unter Preis

Umtausch vormittags.

Schmidts

ahnpraxis

Halle a. d. S. Leipzigerstr. 13. Teleph. 3015.

ahnziehen Sprechz. 7-11, 3-7/8 Uhr Samstags: 1/2-3 Uhr.

ahnersatz mit und ohne Gaumenplatte.

HALLORE HALLORE HALLORE HALLORE HALLORE HALLORE HALLORE HALLORE

Wir drei

verkünden laut im Chore:

Heizt Alle nur noch mit Hallore

Wratzke u. Steiger, Hoflieferanten, Poststr. 9/10. Juwelen — Gold — Silber.

Besonders billiger

Saison-Verkauf

G. Liebermann, Goldstr. 42, Ecke Thaliastraße.

Stadttheater in Halle.

Montag, den 19. Jan. 1914
181. Vorst. im Abonn. 3. Viertel.
Reizität! Zum 2. Male: Reizität!
Der lebende Leichnam.
Drama in 12 Bildern v. Leo Tolstoi.
Musik von Gisar Nilsen.
Einspielung: Walter Sieg.
Wirtschaftliche Leitung: Dr. König.
Nach v. 4. u. 8 Uhr lang. Saufen.
Raffensöffnung 7 Uhr. Anf. 7 1/2 Uhr.
Ende gegen 10 1/4 Uhr. (600)

Dienstag, den 20. Jan. 1914
182. Vorst. im Abonn. 4. Viertel.
Reizität! Zum 7. Male: Reizität!
Wie einst im Mai.

Kyrtauscher-Cechnikum

Frankenhausen

Englische u. Deutsche, Kette für alle, und langes, weiches, weiches, 4 km. hoch u. Tiefbauweise.
Dir. Carl. Haupt

Wehrsteuer

Bücherrevisor Boyer, Halle a. S., Steinweg 12 II. — Tel. 3341.

Petroleum-Heizöfen

ohne Rohr, gefahrlos, sparsam, geruchlos, für Einzelzimmer, Kontore, Kioske etc. 12.—, 15.—, 17.50, 20.— bis 30.—, 37.—, 45.—

Max Herrmann, vorm. Wih. Hecker, Große Ulrichstraße 57.

Ein Geschenk dunkles Thüringer Landrot.

Erst Oalliche Brotfabrik

F. G. Nebelung,

Am Max Nebelung, Laurentiusstr. 18. Tel. 5010.

Kinderwagen,

Salon- u. Veranda-Möbel, Korbkoffer, Reisekörbe.

Theodor Lühr,

Leipziger Strasse 94.

Ganze Namen od. Vornamen legt zum Zeichen von Waare u. l. u. weiben rote Schrift auf weissem Band) H. Schnee Nachf., Gr. Steinstraße 84.

Wir suchen für unsere Unfall-, Haftpflicht- und Maschinen-Versicherungs-Vereine

tüchtige Inspektionsbeamte

für Organisation und Acquisition gegen Gewährung von gutem Gehalt, Reisespesen und Provisionen.
Es werden auch Herren berücksichtigt, die in den Branchen noch nicht tätig waren, aber für deren Bearbeitung Neigung besitzen.
Schriftliche Angebote mit lückenlosem Lebenslauf, Beigebildschritten und Angabe von Referenzen werden erbeten an die

„Allianz“-Versicherungs-Vereinsgesellschaft

Berlin W. 8, Landwehrstraße Nr. 17.

Faustring-Lanolin-Seife

Der Haut zuträglichste, wohlriechende Toilette- seife, Stück 20 Pfennig, 5 Stück 95 Pfennig. Angefertigt vom langjährigen Fabrikanten, der Pfaltingerstr. C. Naumann, Offenbach a. M.

Familien-Nachrichten.

Statt besonderer Anzeige.
Die glückliche Geburt eines **gesunden Jungen** zeigen hoch erfreut an (400)

Langenstrass und Frau.

Schneidersfelde b. Strelow i. Pom., 16. Jan. 1914.

Und tiefsten Glückwünschen:
Dr. G. Richter, Wittenberg 10, 60 Jahre. Begrüßung: Sonntag nachmittags 3 Uhr vom Feuerturme.
Dr. Polisek-Registrator a. D. Wittenberg 78 3. Herr. Bürgermeister Albert Hübner, 88 3. Begrüßung: Montag nachmittags 3 Uhr am dem Nordbahnhof.

Berliner Börse, 17. Jan. 1914

Noten: 100 Mk. = 100 Pf. ... Bankaktien & Lombardzinsen & Privatbankaktien

Main table of stock prices with columns for company names, stock types, and prices. Includes sections for 'Börsennotierungen', 'Bankaktien', and 'Lombardzinsen'.

Vertical text on the left margin: Börsennotierungen der Berliner Börse...

Vertical text on the right margin: Börsennotierungen der Berliner Börse...

Die neuesten Moden.

Eine Babymode für die Erwachsenen.



1712. Neues Kostüm mit Schoßbluse für Mädchen von 11-13 Jahren.

Nettere, tierische Figuren können in ihrer Babymode allerseits ausleben, während sie ganz und gar nichts für kurze, zur Rundlichkeit neigende Gestalten ist. Eine andere, immer noch im Zunehmen begriffene Richtung bestärkt die Verabreichung von zweierlei Stoff an den neuen Kleidern, mit besonderer Berücksichtigung der schottischen Stoffe als Werkmaterial. In Paris sah man schon seit einiger Zeit schottische Gürtel und schottische Beläge an schwarzen Sammtkleidern. Auch dieser neue Zug erinnert an Jugendmoden. Da man nun einmal diesen Weg einschlagen beabsichtigt, wird man naturgemäß neben den Formen auch die Stoffe und manches andere der kindlichen Moderechtung zu verwerten suchen. „Jugendlichkeit um jeden Preis“ wird also wahrlich nicht die Devise der kommenden Frühjahrsmode sein. Neben den erwähnten tierischen Babymoden für Damen bestehen die korrekteren Jackettformen, die nur aus dem Grund des geänderten Schnittes hervorgehen, unbeschadet weiter.

Margarete.

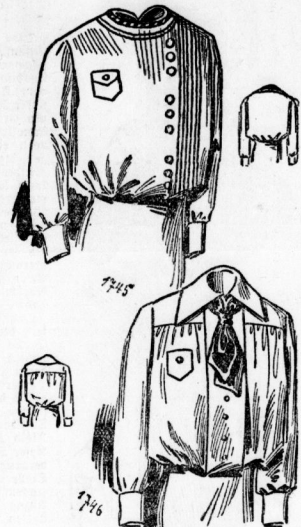
Unsere Modelle.

1712. Kostüm für Mädchen von 11-13 Jahren. Der Ansatz besteht aus Rock und langer Schoßbluse, die durch den breiten, in Falten gelegten Wollstoff zusammengehalten wird. Die Bluse ist mit verlängerten Ärmeln und festem, durchgehenden Ueberflap versehen. Der Kragen, nur in der Taille rückwärts einetrawür Rod hat ebenfalls festlichen Wollstoff. Ärmel und Kermelausschnitte aus Tuch mit Samtkanten in zwei zum schottischen Stoff passenden Farben. Man braucht an doppelt breitem Stoff: etwa 3 m; Gürtel 1 m Woll.

1745 und 1746. Zwei praktische Mädchensätze. Beide sind aus Wollstoff gearbeitet und mit einem leichten Futter versehen. Die frauenförmige Bluse hat festlichen Schnitt mit Treffe und Knopfleiste. Die Rollensbluse schließt vorn

Viele unserer Damen lehnen sich mit Recht dagegen auf, die oft ans Größte grenzenden Uebertreibungen der neuen Moderechtung mitzumachen. Jetzt erheben sich aber auch in den Pariser Modeschlägern Stimmen, die ihre Gelehrten davor warnen, wahllos für die eigene Person Trachten anzunehmen, nur weil die eleganten Mannequins, also in Schneiderhänden angefertigte und ihren Interessen dienende Persönlichkeiten, sie tragen. Was die Vertreterinnen des praktisch-sinnlichen gewordenen guten französischen Geschmacks verwerfen, das sind hauptsächlich die ungeschickten Kaffungen und oft höchst unangenehme Rodarrangements an den neuesten Modellen, die in der einmal eingeschlagenen eigentümlichen Richtung eingeschoben zu weit gehen. Das Neue ist groß, die Hüften umgebende Puffen, zu deren Unterstützung demnächst die omnibule Lourenze wieder ihre Aufwartung machen

dürfte. — Glücklichemwies erlaubt es die Vielseitigkeit der Mode allen, sich von diesen schon bestehenden und noch drohenden Möglichkeiten fernzubalten, und je mehr Damen es tun, desto schneller werden sie den Rückzug nehmen müssen, da ja nur der Beifall der Menge eine Mode lebensfähig macht. — Um nun zu den einwandfreien Moderechnungen zurückzukehren, so möchte ich diesmal von der neuen Babymode berichten, die für die Großen bestimmt ist. Entnommen sind die Entwürfe dazu, wie der Name verrät, der Tracht der feineren Kinder. Diese neue für das Frühjahr geplante Mode verlegt die Gürtung weit unter die eigentliche Taillenslinie, ja oft sogar bis unter die Hüften. Sie kommt besonders bei den Jacketts und Mänteln in Anwendung, soll aber auch bei neuen Kleidern angebracht werden. Manche hochgewachsene schlante Damen findet diese tiefe Gürtelung sehr gut. Auch



1745 und 1746. Zwei praktische Blusen für Mädchen von 14-16 Jahren.

unter der Mittellinie und ist mit Stoffbogen und lederner Kramme ausgestattet. Man braucht für die erste Bluse: 1,70 m Wollstoff; 3,50 m Treffe; 10 Knöpfe; für die Rollensbluse 1,80 m Stoff um.

1748 u. 1749. Festkleid für das Alter von 14-16 Jahren. Beide Kleider zeichnen sich durch schicke und dabei leicht herausstellende Form aus. In der Bluse des ersten Kleides sind die bis über die Achsel verlängerten Ärmel, denen die Vorderteile oben angekrault sind, zu beachten. Der Schnitt ist der Bluse unter dem breiten Gürtel fest angelegt. Weicher Füllstoff in dem von Rüsche umrandeten edigen Ausschnitt. Der Rod legt sich aus drei Bahnen zusammen, von denen die breite Vorderbahn in zwei gegeneinander gerichtete Falten gerammt ist. Erfordertes Material: Etwa 4 m farbiger oder schwarzer Wollstoff von 1,10 m Breite; 1,50 m Seide; Rüsche; Knöpfe. — Gehe hübsch ist auch die lose Bluse des zweiten Kleides, deren Ausschnitt ein weicher, oben von schmalem Samtband begrenzter Einschnitt füllt. Der Rod ist oben in Falten geordnet. Zu diesem Kleide braucht man etwa: 3,70 m farbigen oder schwarzen doppeltbreiten Wollstoff; 0,80 m Seide; etwas Samtband; Rüsche und Knöpfe. Beide Blusen haben Vorderflap.

1777. Einfaches Nachmittagskleid. Die im Kinnomanschnitt gefaltete Bluse zeigt einen tiefen Ausschnitt, den ein Vah aus schottischem Stoff und ein weicher, freuweis überretman dergelagerter Füllstoff füllen. Der schottische Belag wiederholt sich an den dreiviertellangen Ärmeln. Der fertig gefaltete Schöß ist unter dem Gürtel fest angelegt. Zweibahnend. Material Etwa 4,20 m dunkelblauer doppeltbreiter Stoff; 0,12 m farbiger Wollstoff; 0,40 m Gürtelstoff; etwas Tüll; Rüsche.

1747. Haus- oder Servierkleid. Ein Matrosenkleid mit weicher Blendenumrahmung und schmalen dunklen Streifen dient der vorn mit Falten versehenen Bluse als Verzierung. Stoffblenden am Rod. Man braucht zum Kleide etwa: 5 m Perkal; 0,50 m Seide; etwas dunklen Stoff.

1669. Schulfleid. Aus Bluse und Rod bestehend, ist das Kleid im Zusammenhange mit schottischen Schrägen versehen. Dazu vollender tragen und Kermelausschnitte. Gebraucht werden etwa: 2 m Cheviot; 0,80 m farbiger, etwas weicher Stoff; Blusenfutter; Ledergürtel.



1748. Festkleid mit neuer Schoßbluse und Füllstoffrock für das Alter von 14-16 Jahren.

1749. Festkleid mit loser Bluse u. neuem Rock für das Alter von 14-16 Jahren.



1757. Nachmittagskleid mit schottischem Belag. Lose Schoßbluse und glatter Rod.



1669. Schulfleid aus braunem Cheviot mit charakteristischem Belag für Mädchen von 9-11 Jahren.



1747. Servierkleid aus gestreiftem Perkal für Hausmädchen.

Fertig zugeschnittene Schnittmuster zu sämtlichen Abbildungen

in den Normalgrößen 42, 44 und 46, für Kinder in den angegebenen Altersstufen, sind zum Preise von je 80 Pf. durch unsere Verkaufsstellen zu beziehen.

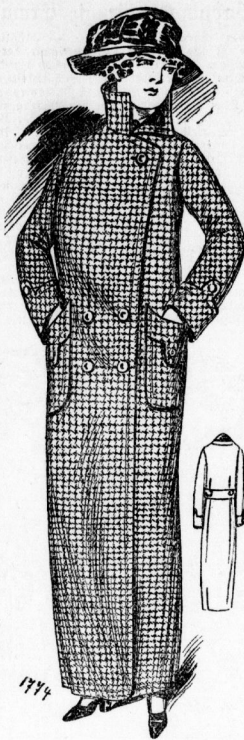
Die neuesten Moden.

Praktisches.

Eine praktische, von der Mode begünstigte Neuerung verdient allgemein bekannt zu werden. Es handelt sich um unabhängig vom Kleide anzulegende Füllunterzüge, die je nach Erfordernis mit Aermeln versehen oder ärmellos gearbeitet werden und nach einer Füllgarnierung tragen die dann im Querschnitt des Kleides als Einfach zur Wirkung kommt. Die Anschaffung mehrerer solcher Unterzüge oder Wollchen aus Wolldüll ist nur mit geringen Kosten verbunden und stellt sich jedenfalls billiger als manche andere Füllgarnierung. Bei den einfachsten Arten sind nur Rüschen um die Ausschnittanten gekehrt, andere haben einen in Säume genähten plastronartigen Mittelteil, den eine Krause zu beiden Seiten begleitet. Etwas gepufter ist eine Füllweste, an deren glatte Fasse die gereihten Vordertheile angelegt und dessen breiter Umsetzungen und faltige Neerertheile von einer Füllkrause begrenzt sind. Das Kleid für junge Mädchen auf dieser Seite eignet sich z. B. für derartige Unterzüge, die an Stelle des glatten Einfaches getragen werden könnten und den Anzug bedeutend eleganter gestalten würden. In den gegenwärtigen Moden der Weichheit kommen solche kleineren neuen Ideen, die zur Kleidamkeit des Anzuges beitragen, jedoch zu flachen. Es gibt in diesem Winter angenehmerweise recht viele Möglichkeiten, sich mit leichtfertig zu Umschlingung in der Toilette zu versehen, da die Kleider aus mehreren Teilen in verschiedenen Stoffen zusammengeleitet werden, von denen jeder für sich wieder anderweitige Verbindungen eingehen kann. Oft ist die glückliche Wahl der Stoffe und Farben bei der einfachen



1777. Kleid aus marineblauem Wollstoff für Mädchen von 14-16 Jahren.



1774. Praktischer Reisemantel aus kariertem englischen Stoff für Damen.

die Vorberbahn gelegte Falten, die oben durch den glatten, zum Knöpfen engergerichteten Kordell gebildet werden. In der Bluse legt sich diese Knopfeneinrichtung fort, jedoch treten die Ränder, zwischen die sich ein glatter weicher Stoffeinsatz schiebt, nur unten zusammen. Zu beachten sind die angehängten, oben weiten und unten sich verengenden Aermel und der etwas absteigende Stehumsatz getragen aus Samt. Erforderlich sind für das Kleid etwa 4 m doppelbreiter Stoff, 0,45 m weiser Wollstoff, 0,20 m Schrägamt, Band zum Gürtel, 1 Dbd. Knöpfe.

1774. Reisemantel für Damen. Der Mantel aus wetterfestem kariertem Wollstoff hat Revers, die man überknöpfen kann, und eine Heißblase Samttragen. Große Taschen und Aermelausschlüsse mit angehängten Patten und Knopfbelay. Breiter Kordell im Rücken. Material: 4 m Mantelstoff von 1,50 m Breite, etwas schrägen Samt, Knöpfe.

1415. Jünglingsanzug. Weinleiber, Jackett und Weste sind aus dem gleichen Stoff gearbeitet. Die leicht gekämmte Jacke erhält Klotzfutter, das man nach dem Schnitt des Oberstoffes zuschneidet. Gebraucht werden: 2,60 m Stoff von 1,40 m Breite, 1 m doppelbreites Jackettfutter, 1,10 m Westens- und Aermelfutter, dierete Knöpfe.

1785 u. 1786. Zwei Mädchenkleider. Bei dem kleineren Kleid aus hellblauem Wollstoff legt sich je ein durchgehender Vorder- und Rückenteil über die mit dem farbigen Stoff verbundenen Blumentheile. Gürtel-, Hals- und Aermelblende aus weiß und blau gestreiftem Stoff mit weißem Kordell. Man braucht dazu etwa: 1,50 m blaues, 0,50 m gestreiftes, etwas weissen Wollstoff; Knöpfe. — Das größere Kleid legt sich aus der



1415. Anzug für Jünglinge von 14-16 Jahren. Auch für schwarzen Stoff geeignet.

Befestigung derartiger Kleider die Hauptfache, und sollte die Form auch zu den komplizierten gehören, aus denen sich der Late manchmal kaum einen Vers zu machen weiß, so besteht eine gewinnende Farbe und ein reizvoller Stoff den etwa durch die Nachart erweckten Widerspruch. Namentlich die Herren der Schöpfung, für die bei den Langzeitigkeiten im letzten Ende doch diese Toilettenanforderungen seien wir aufrichtig, meine Damen gemacht werden, fallen sich leicht von dem Zauber des Korlorits und der Zartheit der Stoffe eines Damenkleides begeistern, besonders, wenn ihnen die Kunstfertigkeit der Arbeit und Form des Kleides langsam ein Buch mit sieben Siegeln bedeutet. Um einem solchen Eindruck vorzubeugen, sei hier nochmals erwähnt, daß die sogenannte Bekommung die sich für das Frühjahr vorbereitet, nicht für alle Damen beabsichtigt sein kann, da der tief gebundene Gürtel die Figur, namentlich die kleine, oft ungünstig beeinflusst. Man wird deshalb eherzeitig zu entscheiden haben, ob ihre Annahme ratsam oder weise Entschlossenheit angebracht ist. Auf fallendes Schuhwerk in jedem Sinne legt man bekanntlich großen Wert. Im Vormittag werden einfache hohe Lederstiefel getragen. Auch helle Einfäse gelten noch. Zur eleganten Nachmittags-toilette trägt man mit Verliebte Kadablschleife oder hohe Kadstiefelchen. Der Streumantel in der Farbe des Kleides gehalten, aber auch schwarz oder weiß sein, je nach Geschmack. *Margarete.*



1765 u. 1766. Zwei Kleider für das Alter von 3-4 und 7-8 Jahren.

1759. Hänger für Mädchen von 4-6 Jahren.

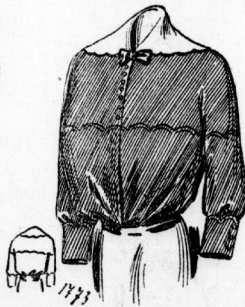
1760. Kittelanzug für Knaben von 4-6 Jahren.



1763. Geißbluse aus weißer Seide mit farbig gemustertem Besatz.



1753. Morgenjacke aus lila Kaschmir mit weißer Rüsche.



1773. Praktische Bluse aus dunklem Wollstoff.

Rimonbluse aus farbig gemustertem Wollstoff und dem dazu passend gewählten Reibetod zusammen. Kleine Rüschen aus dem Seidenstoff bedecken den Kordell und dienen als Verzierung. Material: 1 m Wollstoff, 1 m Wollstoff; Blusenfutter.

1759. Hänger für kleine Mädchen. Sehr niedlich wirken der den schrägen Ueberschlag begleitende Samtpol und die in derselben Farbe gestifteten Knopflöcher mit abfledenden Knöpfen. Unter Knobell war schwarz und weiß kariert, Kordell, Krage und Ueberstiehl rot. Stoffgebrauch: 1,50 m Stoff, 0,30 m Samt, etwas weisser Stoff zum Loh, Knöpfe. — Der Knabenanzug war in weiß und dunkelblau gehalten. Zum Ueberden-Kopf-Ziehen, engergerichteter Kittel mit eingehängten Aermeln, Blumentheile, Watrontragen und Aermelausschlüssen aus glattblauem Stoff mit weißem Treppenbelay. Gerabes an ein Futterelchen gewähltes Stoffe. Erforderlich sind: 1,50 m kariertes, 0,60 m blauer Stoff, 4 m Dije, etwas Futter.

1753. Damenmatinee. Die Iole durch eine Gürtelschnur zusammengehaltene Jacke hat verbreiterte Ärmeln mit glatt eingesetzten Aermeln. Sie kann futterlos bleiben oder ein leichtes Batistfutter nach dem gleichen Schnitt erhalten. Erforderliches Material: 2,50 m Kaschmir.

1773 und 1768. Zwei Damenblusen. Dem oberen mit Aermelanlass geschnittenen Teil der praktischen Bluse wird der untere mit Bogen verzierte Teil aufgenäht. Die Bogen kann man pelzen oder mit Dije besetzen. Die Nachart eignet sich auch für zweierlei Stoff, wie Wollstoff und Samt. Für elegantere Zwecke kann oben Spitzenstoff, unten farbige Seide genommen werden. — Eine neue beliebte Form zeigt die Geißbluse. Man arbeitet sie gewöhnlich aus zweierlei Seide, im japanischen Geschmack kann aber auch zweierlei Wollstoff dazu nehmen. Zur ersten Bluse braucht man: 1,75 m Wollstoff, zur Geißbluse: 2 m Seide von 0,60 m Breite, 0,70 m gemusterte Seide.

1777. Kleid für Mädchen von 14-16 Jahren. Das für die Befestigung einfache und dabei doch sehr solide Kleid eignet sich auch für schwarzen oder weissen Stoff. In der Taille ist die Blende des Kleides durch Falten eingeschränkt und außerdem zeigt

Fertig zugeschnittene Schnittmuster zu sämtlichen Abbildungen

in den Nummern 42, 44 und 46. Die Kinder in den angegebenen Altersjahren, sind zum Preise von je 30 Pf. durch unsere Geschäfte zu beziehen.