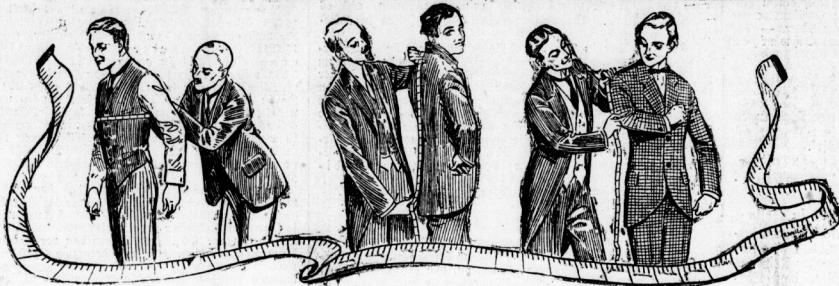


Niedrige Preise für Gute Maß-Schneiderei



e 435

Um unseren Maß-Schneidern auch während der ruhigeren Geschäftszeit genügend Arbeit geben zu können, haben wir uns entschlossen, im August Maßbekleidung für Herren in den 4 untenstehenden außerordentlich vorteilhaften Serien anfertigen zu lassen.

Serie 1	Maß-Anzug	50.
Serie 2	Maß-Anzug	55.
Serie 3	Maß-Anzug	60.
Serie 4	Maß-Anzug	65.

S. Weiss

am Markt.

Besuchen Sie unser diesbezügliches Fenster in der Leipzigerstraße.

Unsere Maß-Ableitung steht unter Leitung dreier langberühmter, erstklassiger Schneider. Für tadellosen Sitz und beste Verarbeitung bieten wir volle Gewähr.

Richard Flemming,
Optische Anstalt,
Brüderstr. 16, Löwen-Apothek.

Brillen u. Klemmer
in modernster Ausführung.
Anfertigung von Augengläsern
nach jed. ärztl. Verordnung.

Hosenträger von 50 bis 90 cm.
Sehr große Auswahl. 1906
H. Schnee Nachf., Gr. Steinstr. 84.

**Für Gartenfeste
und Wasserfahrten**

empfohlen
Bavierslaternen, Papierlaternen,
Luftballons, Rabuben,
Kornbüsche, Schirmpöbel,
Sommerpiele, Kirschbüschel,
Sierne, Strohbügel,
Wellenfeuerwerkskörper.

Albin Hentze,
24 Schmeerstraße 24.

Teufels Spezialitäten:
Leibbinden, Suspensorien,
Monatsbinden, Geradhalter.

Diakonbänder für Kranke, F. Hellwig, Halle, Barfüßerstr. 10, Fernruf 2820. — Gegr. 1881.

Untertassen (gefrüht, Email, Email, Email), Große Auswahl, H. Schnee Nachf., Gr. Steinstr. 84.

**Zuckerfabrik
Wallwitz.**

1 Anteil ist preiswert verkäuflich.
Offerten unter Z. r. 3804 an die Exped. d. Bl.

Wäsche zum Waschen,
auch zu Blättern wird angenommen.
Braun Haener, Friedrichstr. 12, Friedländerstr. 28, Garantie: Reinebleiche.

Kriegsversicherung.

Volle Garantie ohne Extraprämie.

Iduna zu Halle a. S.

Lebensversicherungsgesellschaft.

Vermögen: 140 Millionen Mark;
davon überschüssige Fonds (besondere Sicherheit)

20 Millionen Mark.

Vertrauensmänner an allen Plätzen.

Städt. Baugewerkschule RODA S.-Altbg.

— Innungsverbandsrechte. —
Berechtigung zum Eintritt in den mittleren
Posthandlensekt.

Programme frei durch Professor Körner, Direktor.

Esplanade

Kurhaus ersten Ranges
Bad Kissingen

Militär

empfehlen wir:

**Trikotbenden,
Trikotbenden,
Reithosen,
Socken,
Strick-Westen,
Leder-Westen,
Hosenträger,
Militärhandschuhe**

H. Schnee Nachfolger

A. & F. Ebermann,
Halle a. S., Große Steinstraße 84.

Ballenstedt-Harz.

Luftkurort, Sommerfrische, auch für dauernden Aufenthalt zu empfehlen. Prospekt durch die Kurverwaltung.

Ingenieur-Akademie Wismar an der Ostsee.

Zur akademischen Ausbildung v. Maschinen- u. Elektro-Ingenieuren, Bauingenieuren u. Architekten. Spezial-Vorträge über Installationslehre, Kolonialtechnik, Aufzügen u. landw. Maschinen. Außerdem im Frühjahr u. Herbst noch zweisemestrige Spezialkurse für Eisenbahnen. Ehemalige Hochschüler finden Aufnahme. Die Prüfungen finden in Gegenwart eines Vertreters der Aufsichtsbehörde u. unter dem Vorsitz eines Kommissars (Ober-Baurat) statt. Neue Laboratorien, Vorlesungsverzeichnis durch das Sekretariat. Angenehmer und billiger Aufenthalt.

Gothaer Lebensversicherungsbank a. G.

größte Anstalt ihrer Art Europas.
Bankkapitalien 425 Millionen Mark.

Die Bank übernimmt die
uneingeschränkte kostenlose Kriegsversicherung.
Repräsentanz Halle a. S.:
O. Schindler,
(Telephon 1783) Bernburgerstrasse 3 ptr.

Eis aus städtisch. Leitungswasser

empfehlen Schichtboi Galle, Freimühlstraße 42, Beihilgen der Postkarte erbeten.

2 Pfund toffen Jönen
aufammen 200 Pfg. ab Rabatt.

Telegramm:
Das Beste, was es gibt; wenn Ihnen
Qualität nicht gefällt, erbitte retour.

liefern bis auf weiteres,
damit Sie bestimmt Ver-
suche anstellen

bei Einkauf von 1 Pfund

allerfeinste unübertroffene
garantiert reine beste
Molkerei-Zafel-Butter

allerfeinste weißberühmter
Molkerei-Zafel-Butter
Griech. Margarine Marke

Butter 1 Pfund 105 Pfg.

Zafelgöttin zu 95 Pfg.
ab ca. 10 %
Rabatt netto

86 Pfg.

Collten Sie nur 1 Pfund Zafelgöttin einkaufen, erhalten Sie 1/2 Pfund speckigen Limburger gratis zur Probe.

Wollen Sie zum Mischen zweite Sorte Molkerei-Butter, liefern Jönen diese 1 Pfund zu 95 Pfg. bei Einkauf von 1 Pfund Zafelgöttin zu 95 Pfg.

2 Pfund toffen Jönen
aufammen 200 Pfg. ab Rabatt.

Albert Häusel, Halle a. S., Bernburgerstr. 11.

Ernährungsfrage ungeschmälert zu erhalten, damit sie den Bedürfnissen des Landes gedeckt werden können.

Die Fondsbörse wurde für drei Tage geschlossen. Dagegen bleibt der Getreidemarkt in Aktivität.

Die Direktion der Bank von Frankreich hat am 30. Juli den augenblicklichen Zinssatz in Anleihenmitteln abwärts festgesetzt.

Die Nationalbank in Zürich hat den Diskont von 3 1/2 auf 4 1/2 Prozent, den Lombardzinsfuß von 4 1/2 auf 5 1/2 Prozent erhöht.

Die Schweizerische Eidgenossenschaft hat am morgigen den Diskont von 4 1/2 auf 5 1/2 Prozent.

Zur Mobilisierung! Die politische Spannung in Europa hat in den letzten Tagen einen derartigen Grad erreicht, daß auch in Deutschland die Frage der Mobilisierung jeden Augenblick auf werden kann.

Die wichtigste Hilfe die materielle Sicherstellung der künftigen für den Fall des Todes im Kriege liegt. Die einzige Möglichkeit hierfür bietet der Abschluß einer Lebensversicherung bei einer guten Gesellschaft, welche die Kriegesgefahr mit einschließt und deren Vermögen und Sicherheitsleistung der Besizer dafür bietet, daß bei Ausbruch der Kriege der Tod nicht eintritt.

Die Versicherungssumme ohne Extraprämie gewährt. (Vergl. längere im Anzeigerblatt.)

Die gegenwärtigen politischen Spannung in Europa wird die Frage der Kriegesversicherung wieder bedeutsam. Diese ist im Jahre 1888, also vor nahezu einem Vierteljahrhundert, von der Gothaer Lebensversicherungsanstalt in neue Bahnen gelenkt durch die Inflation der Lebensversicherungssumme im Verhältnis gewährt.

Die gegenwärtigen politischen Spannung in Europa wird die Frage der Kriegesversicherung wieder bedeutsam. Diese ist im Jahre 1888, also vor nahezu einem Vierteljahrhundert, von der Gothaer Lebensversicherungsanstalt in neue Bahnen gelenkt durch die Inflation der Lebensversicherungssumme im Verhältnis gewährt.

Die gegenwärtigen politischen Spannung in Europa wird die Frage der Kriegesversicherung wieder bedeutsam. Diese ist im Jahre 1888, also vor nahezu einem Vierteljahrhundert, von der Gothaer Lebensversicherungsanstalt in neue Bahnen gelenkt durch die Inflation der Lebensversicherungssumme im Verhältnis gewährt.

Die gegenwärtigen politischen Spannung in Europa wird die Frage der Kriegesversicherung wieder bedeutsam. Diese ist im Jahre 1888, also vor nahezu einem Vierteljahrhundert, von der Gothaer Lebensversicherungsanstalt in neue Bahnen gelenkt durch die Inflation der Lebensversicherungssumme im Verhältnis gewährt.

Die gegenwärtigen politischen Spannung in Europa wird die Frage der Kriegesversicherung wieder bedeutsam. Diese ist im Jahre 1888, also vor nahezu einem Vierteljahrhundert, von der Gothaer Lebensversicherungsanstalt in neue Bahnen gelenkt durch die Inflation der Lebensversicherungssumme im Verhältnis gewährt.

Die gegenwärtigen politischen Spannung in Europa wird die Frage der Kriegesversicherung wieder bedeutsam. Diese ist im Jahre 1888, also vor nahezu einem Vierteljahrhundert, von der Gothaer Lebensversicherungsanstalt in neue Bahnen gelenkt durch die Inflation der Lebensversicherungssumme im Verhältnis gewährt.

Die gegenwärtigen politischen Spannung in Europa wird die Frage der Kriegesversicherung wieder bedeutsam. Diese ist im Jahre 1888, also vor nahezu einem Vierteljahrhundert, von der Gothaer Lebensversicherungsanstalt in neue Bahnen gelenkt durch die Inflation der Lebensversicherungssumme im Verhältnis gewährt.

Die gegenwärtigen politischen Spannung in Europa wird die Frage der Kriegesversicherung wieder bedeutsam. Diese ist im Jahre 1888, also vor nahezu einem Vierteljahrhundert, von der Gothaer Lebensversicherungsanstalt in neue Bahnen gelenkt durch die Inflation der Lebensversicherungssumme im Verhältnis gewährt.

Die gegenwärtigen politischen Spannung in Europa wird die Frage der Kriegesversicherung wieder bedeutsam. Diese ist im Jahre 1888, also vor nahezu einem Vierteljahrhundert, von der Gothaer Lebensversicherungsanstalt in neue Bahnen gelenkt durch die Inflation der Lebensversicherungssumme im Verhältnis gewährt.

ab Hamburg, Walfutter-Douglas 16-20% Fett und Protein ... ab Hamburg, Walfutter-Douglas 16-20% Fett und Protein ... ab Hamburg, Walfutter-Douglas 16-20% Fett und Protein ...

ab Hamburg, Walfutter-Douglas 16-20% Fett und Protein ... ab Hamburg, Walfutter-Douglas 16-20% Fett und Protein ... ab Hamburg, Walfutter-Douglas 16-20% Fett und Protein ...

ab Hamburg, Walfutter-Douglas 16-20% Fett und Protein ... ab Hamburg, Walfutter-Douglas 16-20% Fett und Protein ... ab Hamburg, Walfutter-Douglas 16-20% Fett und Protein ...

ab Hamburg, Walfutter-Douglas 16-20% Fett und Protein ... ab Hamburg, Walfutter-Douglas 16-20% Fett und Protein ... ab Hamburg, Walfutter-Douglas 16-20% Fett und Protein ...

ab Hamburg, Walfutter-Douglas 16-20% Fett und Protein ... ab Hamburg, Walfutter-Douglas 16-20% Fett und Protein ... ab Hamburg, Walfutter-Douglas 16-20% Fett und Protein ...

ab Hamburg, Walfutter-Douglas 16-20% Fett und Protein ... ab Hamburg, Walfutter-Douglas 16-20% Fett und Protein ... ab Hamburg, Walfutter-Douglas 16-20% Fett und Protein ...

ab Hamburg, Walfutter-Douglas 16-20% Fett und Protein ... ab Hamburg, Walfutter-Douglas 16-20% Fett und Protein ... ab Hamburg, Walfutter-Douglas 16-20% Fett und Protein ...

ab Hamburg, Walfutter-Douglas 16-20% Fett und Protein ... ab Hamburg, Walfutter-Douglas 16-20% Fett und Protein ... ab Hamburg, Walfutter-Douglas 16-20% Fett und Protein ...

ab Hamburg, Walfutter-Douglas 16-20% Fett und Protein ... ab Hamburg, Walfutter-Douglas 16-20% Fett und Protein ... ab Hamburg, Walfutter-Douglas 16-20% Fett und Protein ...

ab Hamburg, Walfutter-Douglas 16-20% Fett und Protein ... ab Hamburg, Walfutter-Douglas 16-20% Fett und Protein ... ab Hamburg, Walfutter-Douglas 16-20% Fett und Protein ...

ab Hamburg, Walfutter-Douglas 16-20% Fett und Protein ... ab Hamburg, Walfutter-Douglas 16-20% Fett und Protein ... ab Hamburg, Walfutter-Douglas 16-20% Fett und Protein ...

ab Hamburg, Walfutter-Douglas 16-20% Fett und Protein ... ab Hamburg, Walfutter-Douglas 16-20% Fett und Protein ... ab Hamburg, Walfutter-Douglas 16-20% Fett und Protein ...

ab Hamburg, Walfutter-Douglas 16-20% Fett und Protein ... ab Hamburg, Walfutter-Douglas 16-20% Fett und Protein ... ab Hamburg, Walfutter-Douglas 16-20% Fett und Protein ...

ab Hamburg, Walfutter-Douglas 16-20% Fett und Protein ... ab Hamburg, Walfutter-Douglas 16-20% Fett und Protein ... ab Hamburg, Walfutter-Douglas 16-20% Fett und Protein ...

ab Hamburg, Walfutter-Douglas 16-20% Fett und Protein ... ab Hamburg, Walfutter-Douglas 16-20% Fett und Protein ... ab Hamburg, Walfutter-Douglas 16-20% Fett und Protein ...

ab Hamburg, Walfutter-Douglas 16-20% Fett und Protein ... ab Hamburg, Walfutter-Douglas 16-20% Fett und Protein ... ab Hamburg, Walfutter-Douglas 16-20% Fett und Protein ...

ab Hamburg, Walfutter-Douglas 16-20% Fett und Protein ... ab Hamburg, Walfutter-Douglas 16-20% Fett und Protein ... ab Hamburg, Walfutter-Douglas 16-20% Fett und Protein ...

Lären sind abgeperrt und oben im Stockwerk sind 20 Soldaten untergebracht; diese werden voraussichtlich von dort den Feind mit Kleinwaffen zu bekämpfen suchen.

Der französische Regierung hat mit Rücksicht auf die gegenwärtige Lage gemäß dem Gesetz über die Sperren sich entschlossen, daß die Sperren für den Zeitraum von 14 Tagen für jeden Einziger befristet werden.

Die Nationalbank in Zürich hat den Diskont von 3 1/2 auf 4 1/2 Prozent, den Lombardzinsfuß von 4 1/2 auf 5 1/2 Prozent erhöht.

Die Schweizerische Eidgenossenschaft hat am morgigen den Diskont von 4 1/2 auf 5 1/2 Prozent.

Zur Mobilisierung! Die politische Spannung in Europa hat in den letzten Tagen einen derartigen Grad erreicht, daß auch in Deutschland die Frage der Mobilisierung jeden Augenblick auf werden kann.

Die wichtigste Hilfe die materielle Sicherstellung der künftigen für den Fall des Todes im Kriege liegt. Die einzige Möglichkeit hierfür bietet der Abschluß einer Lebensversicherung bei einer guten Gesellschaft, welche die Kriegesgefahr mit einschließt und deren Vermögen und Sicherheitsleistung der Besizer dafür bietet, daß bei Ausbruch der Kriege der Tod nicht eintritt.

Die Versicherungssumme ohne Extraprämie gewährt. (Vergl. längere im Anzeigerblatt.)

Die gegenwärtigen politischen Spannung in Europa wird die Frage der Kriegesversicherung wieder bedeutsam. Diese ist im Jahre 1888, also vor nahezu einem Vierteljahrhundert, von der Gothaer Lebensversicherungsanstalt in neue Bahnen gelenkt durch die Inflation der Lebensversicherungssumme im Verhältnis gewährt.

Die gegenwärtigen politischen Spannung in Europa wird die Frage der Kriegesversicherung wieder bedeutsam. Diese ist im Jahre 1888, also vor nahezu einem Vierteljahrhundert, von der Gothaer Lebensversicherungsanstalt in neue Bahnen gelenkt durch die Inflation der Lebensversicherungssumme im Verhältnis gewährt.

Die gegenwärtigen politischen Spannung in Europa wird die Frage der Kriegesversicherung wieder bedeutsam. Diese ist im Jahre 1888, also vor nahezu einem Vierteljahrhundert, von der Gothaer Lebensversicherungsanstalt in neue Bahnen gelenkt durch die Inflation der Lebensversicherungssumme im Verhältnis gewährt.

Die gegenwärtigen politischen Spannung in Europa wird die Frage der Kriegesversicherung wieder bedeutsam. Diese ist im Jahre 1888, also vor nahezu einem Vierteljahrhundert, von der Gothaer Lebensversicherungsanstalt in neue Bahnen gelenkt durch die Inflation der Lebensversicherungssumme im Verhältnis gewährt.

Die gegenwärtigen politischen Spannung in Europa wird die Frage der Kriegesversicherung wieder bedeutsam. Diese ist im Jahre 1888, also vor nahezu einem Vierteljahrhundert, von der Gothaer Lebensversicherungsanstalt in neue Bahnen gelenkt durch die Inflation der Lebensversicherungssumme im Verhältnis gewährt.

Die gegenwärtigen politischen Spannung in Europa wird die Frage der Kriegesversicherung wieder bedeutsam. Diese ist im Jahre 1888, also vor nahezu einem Vierteljahrhundert, von der Gothaer Lebensversicherungsanstalt in neue Bahnen gelenkt durch die Inflation der Lebensversicherungssumme im Verhältnis gewährt.

Die gegenwärtigen politischen Spannung in Europa wird die Frage der Kriegesversicherung wieder bedeutsam. Diese ist im Jahre 1888, also vor nahezu einem Vierteljahrhundert, von der Gothaer Lebensversicherungsanstalt in neue Bahnen gelenkt durch die Inflation der Lebensversicherungssumme im Verhältnis gewährt.

Die gegenwärtigen politischen Spannung in Europa wird die Frage der Kriegesversicherung wieder bedeutsam. Diese ist im Jahre 1888, also vor nahezu einem Vierteljahrhundert, von der Gothaer Lebensversicherungsanstalt in neue Bahnen gelenkt durch die Inflation der Lebensversicherungssumme im Verhältnis gewährt.

Die gegenwärtigen politischen Spannung in Europa wird die Frage der Kriegesversicherung wieder bedeutsam. Diese ist im Jahre 1888, also vor nahezu einem Vierteljahrhundert, von der Gothaer Lebensversicherungsanstalt in neue Bahnen gelenkt durch die Inflation der Lebensversicherungssumme im Verhältnis gewährt.

Die gegenwärtigen politischen Spannung in Europa wird die Frage der Kriegesversicherung wieder bedeutsam. Diese ist im Jahre 1888, also vor nahezu einem Vierteljahrhundert, von der Gothaer Lebensversicherungsanstalt in neue Bahnen gelenkt durch die Inflation der Lebensversicherungssumme im Verhältnis gewährt.

Legte Draht- und Fernsprechnachrichten.

Der Kriegszustand erklärt.

Berlin, 31. Juli. Se. Majestät der Kaiser haben auf Grund des Artikels 68 der Reichsverfassung das Reichgebiet ohne Bayern in Kriegszustand erklärt. Für Bayern ergeht die gleiche Anordnung.

Berlin, 31. Juli. In militärischen Maßnahmen kommen bei drohender Kriegsgefahr in Betracht:

- 1. Alle an der Grenze und zum Schutze der Eisenbahnen erforderlichen Maßnahmen;
2. Verkehrsbeschränkungen der Post und Telegraphen, der Eisenbahnen usw. zugunsten des militärischen Bedarfs;
3. Verbot der Befreiung über Truppenbewegungen und Verteidigungsanstalt.

Der Kriegszustand ist gleichbedeutend mit dem Belagerungszustand in Preußen (siehe Artikel 68 der Reichsverfassung).

Die Beschlüsse des Bundesrats.

Berlin, 31. Juli. Der Bundesrat stimmte heute dem Antrag der drei kaiserlichen Bundesstaaten betreffend das Reichgebiet ohne Bayern zu.

Amstern auf die Reichsbank. Berlin, 31. Juli. An den Schalter der Reichsbank herrichte heute großer Andrang, hauptsächlich von kleinen Leuten, die ihr Ersparnis gegen Gold umtauschen wollten.

Ausfuhrverbot in Belgien.

Brüssel, 31. Juli. Die belgische Regierung beschränkt im Staatsangehörigen einen Export, der von heute ab zu Wasser und zu Lande die Ausfuhr von Vieh aller Gattungen, Getreide, Mühlenerzeugnissen, Heu, Stroh und anderen Futtermitteln sowie Eisen, die zum Betriebe von Motorkraften nötig sind, Automobilen, Fahrradern sowie Fahrzeugen, die mit Zieren bespannt sind, verbietet.

Wom fernstehenden Kriegesplanen.

Sofia, 31. Juli. Nach den bisherigen Nachrichten sollen ferliche Truppen südlich von Serbien bei Wala die ersten Operationen ausführen.

Eine Eisenbahnbrücke an der russischen Grenze gesprengt.

Sofia, 31. Juli. An der russischen Grenze wurden von der russischen Grenze her mehrere Eisenbahnen zerstört.

Erneutes Bombardement auf Belgrad.

Semlin, 31. Juli. Um 1 1/2 Uhr morgens ist die Beschichtung Belgrads wieder aufgenommen worden.

Aus Wilhelmshöhe. Berlin, 31. Juli. Wie aus Wilhelmshöhe gemeldet wird, ist dort die Kaiserliche Goshaltung 28-40 1/2 bis auf weitere 12 Uhr mühten alle Ortstreiber Semlin, das in der ersten Feuerlinie liegt, verlassen.

Verpflichtungsmaßnahmen in den Niederlanden. Haag, 31. Juli. Der Bürgermeister hat zu heute abend 10 Uhr die gesamte Mannschaft, die der Landwehr der Küstendivision angehört, unter die Fahnen gerufen.

Amsterdam, 31. Juli. Des „Nederlandsche“ erfährt aus Regierungskreisen, man halte eine Mobilisierung der niederländischen Armee für unermesslich.

Bulgarien verlangt Rüstungskredite. Sofia, 31. Juli. Die Regierung legte der Sobranje einen Gesuchentwurf vor, der sich auf Öffnung eines Kredits von 150 Millionen bezieht.

Diskonterhöhung der deutschen Reichsbank. Berlin, 31. Juli. Die Reichsbank hat heute den Diskont von 4 auf 5 Prozent und den Lombardzinsfuß von 5 auf 6 Prozent erhöht.

London, 31. Juli. Der Börsenmarkt hat beschlossen, die Fondsbörse unerschlossen bis auf weiteres zu schließen.

New-York, 31. Juli. Eine Konferenz von Bankiers hat als allgemeine Ansicht zum Ausdruck gebracht, daß kein Anlaß vorliegt, die Börse zu schließen.

Wetterüberblick des offiziellen Wetterdienstes vom 31. Juli früh 7 Uhr.

Table with 5 columns: Ort, Luftdruck, Temperatur, Wind, Wetter. Rows include Halle, Leipzig, Nordhausen, Magdeburg, Gera, Dresden.

Mit dem Vermögen eines neuen Tiefdruckgebietes im Westen der britischen Inseln hat sich der hohe Druck, welcher an Intensität zugenommen hat, weiter östwärts ausgedehnt.

Wetterverhältnisse des offiziellen Wetterdienstes für Sonnabend, 1. August: Heiter, trocken, warmer.

Wasserstände der Saale am 31. Juli 1890 (Wigetell vom Torca). Wasserstände am 31. Juli.

Verantwortliche: für Politisches: M. Gering; für Cerisches, Geographisches, Kunst und Sonstiges: W. Miescher; für Poetisches, Handel, Feuilleton und Allgemeines: W. B. Rothmann; für den Anzeiger: P. Berlin; Schulverwaltung: W. Bernack, sämtlich in Halle.

Milch! Eier! Früchte! Im Sommer ist die Milch reich an Calcium. Die Eier sind frisch, billig und gut.

Monamin

Gute erprobte Recepte finden sich in jedem Monamin-Paket. A. S. Milchzucker, abgedunsteter Eier-Milchzucker, Honig, Vanillin, Ess-Öl, etc.

Militär-Ausrüstung

Uniformhemden
mit und ohne Manschetten.

Trikothemden u. Beinkleider.

Spezialität:

Reithosen ohne Naht
in verschiedenen Qualitäten.

Strickwesten — Lederwesten
— Socken —
Handschuhe — Hosenträger.

Weddy-Pönicke,

Leipziger Strasse 6.

Amtliche Bekanntmachungen.

Bekanntmachung.

Nachdem mit dem heutigen Tage, dem 31. Juli d. Js., die Maul- und Klauenseuche in Niemberg und Hohenturm erloschen ist, werden mit dem morgigen Tage, dem 1. August d. Js., sämtliche Sperrvorschriften aufgehoben.
Alle a. S., den 31. Juli 1914.

Der Königl. Landrat des Saalkreises,
Nr. 10 913. von Krosigk.

Bekanntmachung.

Unter den Schweinen des Bergmanns Heinemann in Wietzen ist ebenfalls die Ercheinung des Rotlaufes festgestellt.
Sallemanz, den 29. Juli 1914.

Der Amtsvorsteher.

Wir bringen nach staatsamtlicher Genehmigung zur Kenntnis unserer Gemeinde, daß im Steuerjahr 1914 eine kirchliche Anlage von 20% der staatlichen Einkommensteuer unter Freilassung der Güter unter 900 M. erhoben wird.
Die Erhebung erfolgt, wie bisher, im August durch die städtischen Steuererheber.

Der Gemeindevorstand zu St. Petrus.
Scharfe, Konfirmanden-Vorsteher.

47. Zuchtviehantrieb

des Verbandes für die Zucht des schwarzbunten Viehlands in der Provinz Sachsen.

Am **Donnerstag**, den 27. August 1914, vorm. 11 Uhr, findet in der Viehhalle am Köhlerhof an Etzbei die 47. Zuchtviehantriebung ca. 100 Bullen im Alter von 12 bis 14 Jahren. Es gelangen 20 bis 25 Tiere zum Versteigerung.
ca. 60 tragende bewachte Ferkeln, vom Geburtsdriten abkommend, zum Verkauf, welche durch eine Kommission beauftragt und ausgewählt sind. Sämtliche Ferkel stehen unter obligatorischer Kontrolle des Tuberkuloseüberwachungsvereins. Für einen großen Teil der Kühe der Zuchtvereine liegen Kontrollvereinsbeschlüsse vor. Kataloge werden bei der Geschäftsstelle des Verbandes in Halle a. S., Saaleuferstraße 7, Der Verband erhebt auf den Ausstellungen der 2. bis 6. in Berlin 1906, Leipzig 1909 und Sondersburg 1910 auf insgesamt 138 Tiere 148 Reichsmark, darunter 22 Siegerpreise und 45 erste Preise; ferner in Hannover 1914 in Klasse Ba 1 auf 25 Tiere 23 Preise.

Wasserwirtschaft

in Wadendorf b. Capelle i. Anh.

mit neuen Wohn- und Wirtschaftsgebäuden, ca. 55 Morgen Acker und 5 Morgen Wiese mit oder ohne Ernte Umstände halber sehr preiswert unter günstigen Zahlungsbedingungen zu verkaufen oder gegen keine Verbindlichkeiten einzukaufen. Die Kaufleute wollen sich melden bei
Max Mendershausen, Cöthen i. Anh.

Vol. 16. Wirtschaftliches Gut, 550 Morgen, in Sachsen, mit Brunnen, an Gartenerbe, 1/2 St. u. Leipzig, 100 St. im Besitz, in best. Kultur, sehr schön, modern, ideale Gutsanlage, aus Altershalber zu verkaufen. 400 000 M., aus 150 000 M. Hennig, Agent-Geschäft, Erfurt.

Ährenheber, unbeschädigt sichere Leistungsfähigkeit, liefert in montiert B. Apel in Bursfelde (Hobplatz). 1542

Kuh zu verkaufen, Ulrich, Giebelsberg bei Zanisfeld. 1545

Pferde zum Schlachten und Ferkeln, August Thurm, Berlin, 10. — Telefon 607. — 1546

Einzel preiswert 150 Stück prima engl. Weidewimmer, 130 St. Merinowollschafe, welche sich auch noch zur Zucht eignen. Die selben können zu jeder Zeit auf meiner Wiese in Sondersburg (König) befragt und gekauft werden. 1547

Erzts Nordhelmer, Sondersburg (König), Telefon 650.

2 Stück 10 PS Motore, 230 Volt Drehstrom, 1 Stück 2 PS Motor, 220 Volt Drehstrom, an faulen Geschäft. Kaiserplatz 10.

Hochherrschaffl. Villa mit Garten in der Kendorferstraße sehr preiswert zu verkaufen. Näheres J. Wienigk, Giebelsberg 57 II. 1548

In der Auslage meines Schaufensters

Neueste Karo-Seide.

Reine Seide, Meter von 1.20 Mk. an. 1549

Seidenhaus Georg Schwarzzenberger
Halle a. S. Nigl. d. Rabat-Spar-Vereins. Gr. Steinstr. 88.
5% Rabatt.

Saalschloss-Brauerei.

Größerer Beliebtheit halber bleibt das Lokal am Sonntag, den 1. August und Dienstag, den 4. August 1914 von nachmittags 3 Uhr ab geschlossen.

F. Winkler.

Zoo.

2. August

Billiger Sonntag.

Den ganzen Tag über Erwachsene 30 Pfg., Kinder 20 Pfg. 1550

Nachmittags u. abends **Grosses Konzert.**

Eisenbahnverein Halle (Saale).

Am Sonntag, den 8. August, abends 8 Uhr **Großes Militärkonzert**

der Kapelle des Hpt. Regts. Generalfeldmarschall Graf Blumenthal (Magdeb.) Nr. 26 (Leitung: Königl. Musikdirektor Fister) an der Bergstraße. 1551

Programme, die zum Eintritt berechtigen, sind bei den Vertrauensmännern zu haben.

Jetzt Sommerwaren enorm billig.

Liebermann, Gelestr. 42, Fennstr. 1565.

Auswärtige Theater.

Seipzig.

Akt. Theater: Sonnabend: Die eint im Wald. Sonntag: Schöne Bibbel.

Opern-Theater: Sonnabend: Der Graf von Luxemburg. Sonntag: Orpheus in der Unterwelt.

Thalia-Theater.

Sonnabend, d. 1. August: Abschieds-Doppel-Vorstellung. **Ein Raseweib.** Hierauf: **Die spanische Fliege.**

Grosses Sommer-Fest

Bad Neu-Ragoczy

von Sonntag, den 2. bis Mittwoch, den 5. August, verbunden mit allerlei Vergnügungen der Saison: Tanzsaal, Karuffel, Spindrom, Schanfel, Schießbude, Kaiser-Theater, versch. Vergnügung u. Verlosungsspiele.

Sonntag: **Tanz.** 1552

Mittwoch: **Großes Freizeitspiel, Feuerwerk, Kinderfest.** Jedes Kind erhält ein Geschenk.

Das Kinderfest liegt in den benachbarten Gärten des Schlosses der Zankunft Herrn Friedrich Schulze, Halle a. S., Eichendorffstraße 3. — Dortselbst sind auch Vergnügungsfahrten zur Dampfverahrt zu bekommen.

Es ladet ergeben ein **W. Julius.**

Abfahrt der Dampfer Sonntag und Mittwoch: früh 9^u, nachmittags 11 Uhr, ab Halle nachm. 3^u, ab Neu-Ragoczy nachm. 7^u, abends 9^u.

Rückfahrt am Montag ab Halle 3^u, ab Neu-Ragoczy 7^u.

Zu den drei Glocken

Paul Horlitz, Fernspr. 3848.

Steinweg 19a, Gr. Ulrichstr. 18, L. Wuchererstr. 44.

Erstklass. Spezial-Geschäfte

für **Molkereibutter, Käse, Eier und Margarine.**

Eröffnung der 4. Verkaufsstelle

Grosse Steinstrasse 44

(neben dem Walhalla-Theater)

Freitag, den 31. Juli,

4 Uhr nachmittags. 1553

Steckbrief.

Gegen den unten beschriebenen Kaufmann **Hugo Vorholz** aus Bernburg a. S. gehören am 29. November 1884 in Gemeln bei Braunschweig ist die Unterzeichnungsstelle wegen umfangreicher Eisenbahnverbrechen, begangen im Jahre 1914 auf verschiedenen Eisenbahnen Deutschlands wegen Missbrauchsvordachts und Verdummelungsgefahr verhängt. Es wird erwidert, denselben festzunehmen und in das nächste Gerichts-Gefängnis abzuliefern, sowie an den diesigen Hohen J. Nr. 310/14 sofort Mitteilung zu machen.

Bernburg, den 29. Juli 1914.
Verpflichtete Staatsanwaltschaft.

Beschreibung: Alter: 39^u; Jahre: 5; Natur: kräftig; Größe: 1,70 m etwa; Haare: dunkelblond; Augen: dunkel; Nase: gewöhnlich; Mund: gewöhnlich; Bart: engl. geschnittener Schnurrbart; Gesicht: etwas blaues, etwas volles Gesicht; Sprache: Braunschweiger Dialekt.

Besondere Eigenschaften: Bleibt beim Gehen etwas mit den Schultern schiefes und gemacktes Auftreten. 1554

Vermietungen

Gr. Ulrichstr. 18 II

Bersieb. Wohnung sofort od. 1. Okt. zu vermieten. 1555

Nach. Sandbureau Hlstr. 3.

Verschöfl. 1. Et. Steinweg 16 7 St. 2. St. u. 3. Wohnkammer, 1. 10. od. später an verm. 31. 1300 M.

Merseburgerstraße 95 a vier Zimmer, Küche, Zimmern u. Zub. 1. 1. Oktober zu vermieten. 1556

Friedrichstraße 42, 6013 nahe Friedhof, verschöfl. Sandbureau von 5 Zimm. Bad u. allem Zubehör, Gas u. Elektrif. für 1000 vor 1. Okt. an verm.

Geldverkehr

5000 Mk. auf sichere sofort gesucht. Gute Hypothek mehr in Zahlung genommen. Off. u. Z. e. 3902 an die Exped. d. Bl.

Die glückliche Geburt eines gesunden **Mädchens** zeigen hoch erfreut an **Erwin Kuhn u. Frau** Lucie geb. Eichel. Rittergut Oberröblingen a. Helm, den 31. Juli 1914. 1557

Fabrikbesitzer August Püpeke

im 54. Lebensjahre.

Im Namen der Hinterbliebenen **Margarthe Püpeke geb. Freytag.**

Halle a. S., Kronprinzstrasse 13, den 31. Juli 1914. 1558

Die Beerdigung findet Montag, den 3. August, nachmittags 7^u Uhr von der Kapelle des Nordfriedhofes aus statt. — Kondolenzbesuche dankend abgelehnt.

Statt jeder besonderen Meldung.
Heute morgen 1/8 Uhr verschied nach langem und schwerem, mit grosser Geduld getragenen Leiden mein lieber Mann, unser herzenguter Vater und Schwiegervater, Bruder und Schwager, der

Belangte Personen

Jed. Jude am 1. Oktober oder 10. Sept. nach 225 Mark vom selben oder in eine Mamsell, die ich ausgeben kann, mit Einzahlung und der (Verechenschaft) Reichel weiß. Vermögensverfall mit Gehaltsforderung sind zu senden an Frau Luise Humbert, Bismarck-Dammendorf, Post-Riemberg, Bez. Halle a. S. 1559

Personen-Angebote

Suche zum 1. Okt. 1914 Stellungs- als Brennermeister in größerer Brennerei. Bin 33 J. alt, verheiratet, evangelisch, 14 J. Brenner, Brennereiführer, 100 Hektar d. Acker, Prof. Dr. Holbrück, Examen bestand, in jegl. Stell. 5 Jahre. Gehl. 1000 M. u. Z. d. 3501 a. d. Exped. d. Bl. 1560

Junger Mädchen sucht, gebildet auf gute Bezahlung und Umgebungen, per 1. 10. et. Stellung als Mamsell auf größerem Gute. Off. erb. u. Z. e. 3736 a. d. Exped. d. Bl.

Familien-Nachrichten

Aus auswärtigen Blättern:
Geboren: Ein Sohn: Hrn. Reichsamtant Donny (Kolbenbitter).
Geboren: Hr. Emil Sauer 1413 (Hilberleben). Herr Weibschneider Donny (Kolbenbitter).
Geboren: Hr. Emil Sauer 1413 (Hilberleben). Herr Weibschneider Donny (Kolbenbitter).
Geboren: Hr. Emil Sauer 1413 (Hilberleben). Herr Weibschneider Donny (Kolbenbitter).
Geboren: Hr. Emil Sauer 1413 (Hilberleben). Herr Weibschneider Donny (Kolbenbitter).

Provinz Sachsen und Umgebung.

Ginftellung der Schießjungen.

Auf dem Truppenübungsplatz Ohrdruf wurden die Schießjungen...

Garnison zurückgeführt, die Artillerie zog nach Weitz ab...

Strifsbürgers a. S. 30. Juli. (An einer Mutterbergfistung)...

tungen, die bei der Bank getroffen sind, und den Kontrollen nicht...

K. Bitterfeld, 30. Juli. (Einschiebung eines Bahnüberganges)...

Der Brauküster Robert Seel des Brauhauses Seel, dessen Inhaber...

Minnaus, 30. Juli. (Der Verband akademisch gebildeter Lehrer)...

Frankfurt, 30. Juli. (Maßnahmen der Eisenbahndirektion)...

Der Staatsminister im Inneren über Schwemmungsgebiet)...

Meiningen, 30. Juli. (Zählerei Unfall) Auf dem hiesigen Bahnhof...

Dermischtes.

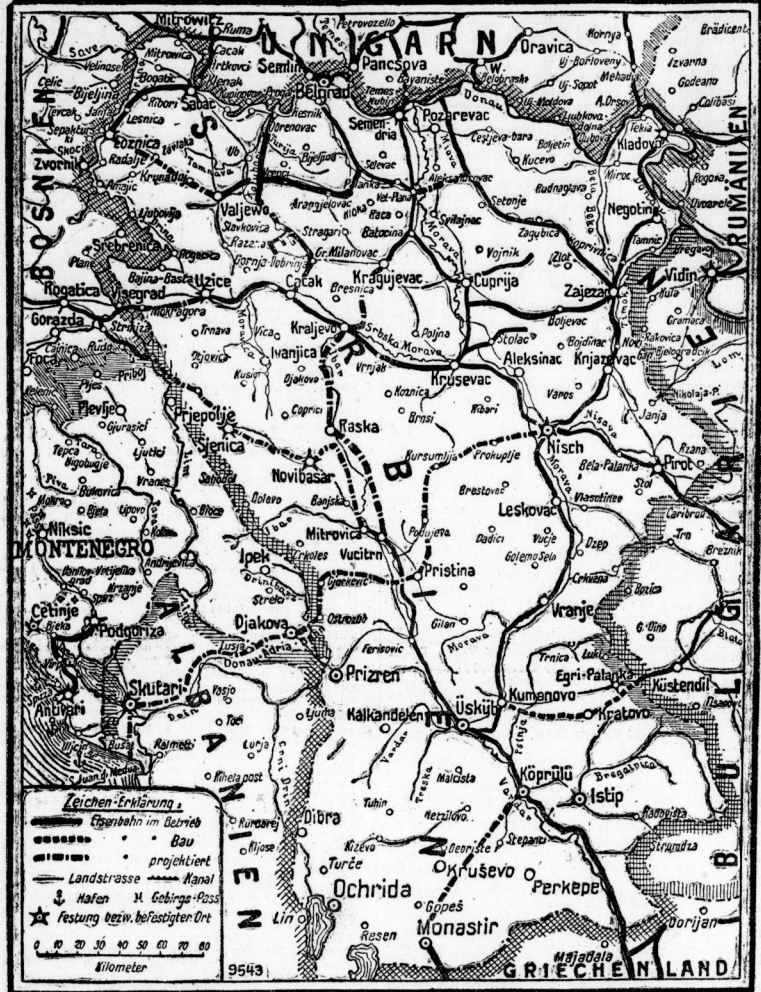
Was empfindet der Soldat im Kugelregen.

Man schreibt uns von militärischer Seite: Einen ebenso wertvollen...

Luther und der Krieg.

Martin Luther hat sich in seiner Schrift 'Ob Kriegseule auch in solchen...

'Das man nun viel schreibt und sagt, welsch eine große Plage Krieg sei...



Karte von Serbien.

Dor den Toren Belgrads.

Von Paul Schweder.

S e m l i n. 29. Juli 1914.

Eine angenehme Enttäuschung habe ich selten erlebt als die, welche mich Semlin bereitet hat...

Stoffer nicht andrängen konnte. Essen! Der Wiedere wurde darauf solange mit Carlowitz...

Deute früh traten von England, Frankreich, Oesterreich und Deutschland...

Freilich ist heute nichts mehr davon zu sehen, aber man bemerkt es...

