

F. K. 46

X 107/4842

Vf
2840

Faint handwritten text, likely bleed-through from the reverse side of the page.

Sleichs=**R**olle.

Derer
Unter denen Nembteren Schwarzenberg/
Grünhain / Wolden-Lauter und Frauenstein/
befindlichen

Soll-Städte.

Mit Chur-Fürstl. Sächs. Freyheit.

DRESDEN.
In der Churf. Sächs. Hoff-Buchdruckerey/
Gedruckt bey Immanuel Bergen.

BIBLIOTHECA
PONICKAVIANA

UNIVERSITÄTS-BIBLIOTHEK
HALLE
(BALE)

Extensive handwritten notes and signatures in cursive script, including a large 'f' and various initials.



A.

- 1. Gr. Von einem Pferd/ so Ofen-oder Wald-Afche führet.
- 6. Pf. von einem Pferde/so Floß-Afche oder Aus-
schlag führet.
- 8. Pf. von einem Centner durren Aepffeln.
- 2. Gr. von einer Tonne Aulstern.
- 6. Gr. von einem Centner Antimoni.
- 1. Gr. von einem Centner Anies oder Fenchel.
- 1. Gr. von einem Centner Aurum pigmentum.
- 1. Gr. von einem Centner Agtstein.
- 1. Gr. von einem Gl. Alabaster.
- 6. Pf. von einer Trage Anies.
- 6. Gr. von einem Gl. ausländischen } Arfenicum.
- 1. Gr. von einem Gl. inländischen }
- 1. Gr. von einem Stück Atlas.
- 6. Pf. von einem Auerhahn.
- 4. Pf. von einer Auerhenne.

B.

- 1. Gr. 9. Pf. von einem Pferd/so ausländisch Brod führet.
- 1. Gr. von einem Pferde/ so Brethe führet.
- 12. Gr. von einem Gl. ausländischer } blauer Farbe.
- 1. Gr. von einem Gl. inländischer }
- 1. Gr. von einem Gl. } Butter.
- 6. Pf. von einem Hößgen }
- 4. Gr. von einem frembden Faß } Bier.
- 2. Gr. von einem inländischen Faß }
- 1. Gr. von 1. Gl. inländischen } schwarzen Blech.
- 2. Gr. von 1. Gl. ausländischen }
- 2. Gr. von einem Gl. inländischen } weissen Blech.
- 4. Gr. von einem Gl. ausländischen }
- 1. Gr. von einem Gl. Baumwolle.
- 8. Pf. von einem Gl. inländischen } Bech.
- 1. Gr. von einem Gl. ausländischen }
- 2. Gr. von einem Gl. Bley.
- 6. Pf. von einem Büssel Brücken.
- 2. Gr. von einem Gl. Berggrün.
- 4. Gr. von einem Eymmer ausländ. } Brantewein.
- 2. Gr. von einem Eymmer inländ. }
- 4. Pf. von einem Groh } Bicklinge.
- 2. Gr. von einer Tonne }
- 2. Gr. von einer Tonne Baum-Dehl.
- 2. Gr. von einer Küste Brunellen.
- 2. Gr. von einem Gl. ausl. } Braunstein.
- 1. Gr. von einem Gl. inl. }
- 2. Pf. von einem Stück Bony. 2. Gr.

- 2. Gr. von einem Gl. Bleyweiß.
- 6. Pf. von einem Gl. Bluthstein.
- 3. Pf. von einem Birck-Hahn.
- 2. Pf. von einer Birck-Henne.

C.

- 6. Pf. von einem Gl. Castanien.
- 4. Pf. von einem Büssel oder Kästel Grähmery.
- 1. Gr. von einem Gl. Capern.
- 6. Pf. von einem Büssel Citronat.
- 4. Gr. von einer Kuste. } Citronen.
- 1. Gr. von einer Schachtel } Citronen.
- 1. Gr. von einem Gl. Cameel-Haar.
- 2. Pf. von einem Stück Gorduan.
- Gubeben } gleich dem Gl. Guthe.
- Corintens }

E.

- 6. Gr. von einer Waag ausl. } Eisen.
- 3. Pf. von einer Waag inl. } Eisen.
- 8. Pf. von einem Gl. gegossenen Eisen / als Defen / Kessel / Blasen und dergleichen Geschirr.
- 3. Pf. von einem Strich Erbsen.
- 6. Pf. von einem Pferd. / so inl. } Eisenstein' führet.
- 1. Gr. von einem Pferd / so ausl. }
- 1. Pf. von einer Ente / ausländisch.
- 1. Gr. von einem Gl. Steuermärckisch geschmiedete Eisen-Wahren / als: Beil / Meistel / Degen / Pistolen / Flinten / Büchsen und dergleichen.
- 4. Gr. von einer Tonne ausl. } Ebig.
- 6. Pf. von einer Tonne inl. }
- 4. Pf. von einem Gl. eichenen Misspel.

F.

(8.pf.

- 2. Gr. von einem Pferd Farbzeug ingemein vom Gl.
- 1. Gr. von einem Pferd so Farb-Blumen führet.
- 1. Gr. von einem Gl. } Fenchel.
- 6. pf. von einer Trage }
- 2. Gr. von einer Tonne Salt-fisch / oder Thran.
- 6. pf. von einem Gl. Stockfisch.
- 1. Gr. von einer Tonne grünen Fischen.
- 1. Gr. von einem Büssel Speise-Fischen.
- 2. Gr. von einem Schock ausl. } Fohren.
- 1. Gr. von einem Schock inl. }
- 6. pf. von einem Gl. Flachs.
- 1. Gr. 6. pf. von einem Stein Pflaumen. } Federn.
- 8. pf. von einem Stein geschlossenen }
- 4. pf. von einem Stein ungeschlossenen }
- 6. pf. von einem Büssel Fisch-Thran.

6. Gr.

6. Gr. von einem Gl. ausl. } Fluss / oder Bodasche.
 2. Gr. von einem Gl. inl. }
 2. Gr. von einem Gl. Fischbein
 3. pf. von einer Rolle Flohr.
 Feigen und } gleich dem Gl. Guth.
 Frauen-Eiß }

G.

2. pf. von einem Strich harten } Getrennde.
 1. pf. von einem Strich weichen }
 2. Gr. von einem Pferd } Scheiben oder Trinckglas.
 1. Gr. von einer Thurne }
 1. Gr. von einem Pferd Glas-Brocken.
 1. Gr. von einem Gl. Blöte.
 3. pf. vor inem Gl. Gallmey.
 4. pf. von einem Stein Garn.
 4. pf. von einem Schffel Grütz.
 9. pf. von einem Pferd inländ. } so Malz oder Bes
 1. Gr. 6. pf. von einem Pferd ausl. } treyde in die Berg Städte führet.
 2. Gr. von einem Pferd = = } mit Gurcken.
 6. pf. von einem Schubbock }
 2. pf. von einer ausl. Gannß.
 1. Gr. von einem Gl. Glasgalle.
 1. Gr. von einem Gl. Gummi.
 6. pf. von einer Trage gebrantē Wasser und Olitātē.
 1. Gr. von einem Gl. Holland. Gefässe.

H.

14. Gr. von einem Wagen Haußrath / so ausser Landes
 gehet.
 7. Gr. von inländischen Haußrath.
 1. Gr. von einem Gl. Hanff.
 8. pf. von einem Strich Hanff-Körner.
 6. pf. von einem Schfl. ungestampfte }
 1. Gr. von einem Schess. gestampften } Hierse.
 1. Gr. von einem Pferd Holz wahren / Böttger-Tisch-
 ler-Arbeit / Mulden / Siebe / Mühl-Lauff-
 te und dergleichen.
 8. pf. von einer Jochten- oder Elend- }
 4. pf. von einer Rinds- } Haut.
 6. pf. von einem Strich Hopffen.
 2. pf. von einem Schl. Heide-Korn.
 2. Gr. von einer Tonne Honig.
 2. gr. von einer Tonne Heering.
 6. pf. von einem Pferd / Holz / Kohlen / Klöcher /
 Heu und Stroh / Böhmisch.
 3. gr. von einem Gl. Hirschgeweyhe.

6. pf. von einem Stein grünen Hechten.
 3. pf. von einem türcksch. Hahn.
 2. pf. von einer türcksch. Henne } ausländisch.
 1. pf. von einer alten und }
 1. Hlr. von einer jungen } Henne }

1. gr. von einem Pferd = }
 3. pf. von ein Schubbock } Hefen.
 2. pf. von einer Trage. }
 2. pf. von einem Hasel-Huhn.
 2. pf. von einem Hasen.
 3. pf. von einer Trage Holunder-Safft.
 1. gr. von einem Gl. Hörner/oder Klauen.
 6. pf. von einer Hirsch- oder Wilds-Haut.
 6. pf. von einem Duzend Hamburger Hüfte.

I.

6. gr. ein Jude zu Fuß.
 8. gr. ein Jude zu Ross.
 2. gr. von einem Gl. Kleider so die Juden führen.
 Ingber = = } gleich dem Gl. Guth.
 Johannis Brod }
 2. gr. von einem Gl. Indigo.

K.

1. gr. von einem Gl. Käse.
 8. pf. von einem Schubkorn } Käse.
 3. pf. von einem Holländische }
 1. gr. von einem Pferd inl. } Krähmerey.
 2. gr. von einem Pferd ausl. }
 2. gr. 6. pf. von einer Tonne Kalck.
 von einem Gl. Kupffer.
 6. pf. von einem Gl. Kummel.
 1. gr. von 1. inländ. } Ruhe und andern Kind-Vieh.
 2. gr. von 1. ausl. }
 6. pf. von einer ein- oder zwey jährigen Kalbe.
 3. pf. von einer Zug- oder Zucht-Kalbe.
 6. pf. von einem Duzend Karten.
 1. gr. 8. pf. von einem Pferd und = = = } Tuchmacher
 6. pf. von 1. Schubbock oder Trage }
 Karten.
 1. gr. von einem Gl. Karpffen.
 4. gr. von ein Pferd un } so allerhand Italienische Ku
 2. gr. vom Tabulet. }
 ke Wahre führet.
 2. gr. von einem Gl. Klemper = Wahre.
 6. pf. von einem Strich Knopern.
 6. pf. von einem Gl. Kreyde.

1. Gr.

- . gr. von einem Gl. ausgesottene Kirschen.
- 1. gr. von einem Gl. Kam-Fet.
- 4. gr. von einem Gl. Kirschner-Wahre.

L.

- 5. gr. von einem Schock Kalb-Schaaff-Fell oder
Schmisch Leder.
- 4. gr. von einer Tonne } Lein-Dehl.
- 1. gr. von einem Büssel }
3. pf. von einem Scheff. Linsen.
- 1. gr. von einer Hocke Schmisch Leder.
- 1. gr. 4. pf. von einem Schock klarer }
8. pf. von einem Schock mittler } Leinwad / Zwil-
- 4. pf. von einem Schock grober }
licht / Damascht / oder Katun.
- 1. gr. von einem Pferd Gerber-Lohe.
- 2. gr. von einer Tonne Lachs.
- 2. gr. von einer Tonne Laberthan.
- 3. gr. von einer Tonne } Lemonien.
- 6. pf. von einem Büssel }
1. gr. von einem Gl. Lein.
Lorbern gleich dem Gl. Guth.

M.

- 4. gr. von einem Läufer } Mühlstein.
- 2. gr. von einem Boden }
3. gr. von einem Eymer Malvasier, oder andern
Wein.
- 3. pf. von einem Strich Malz.
- 2. gr. von einem Gl. Messing.
- 1. gr. von einem Pf. und ferner } Mehl.
- 2. pf. von einem Strich }
2. gr. von einem Gl. Magnet-Stein.
- 1. gr. von einem Gl. Morcheln.
Mandeln /
Mohn /
Mastix / } gleich dem Gl. Guth.
Maces /
Muscaten /

N.

- 3. pf. von einem Thl. Nagel / der Wage nach!
- 6. pf. von einem Scheff. Welschen Nüssen.
- 3. pf. von einem lb. Nesselgarn.
Regeln / gleich den Gl. Guth.

4):

O. 2. gr.

O.

- 2. gr. von einem Pferde
- 3. pf. von einem Schub-Karn |
- 2. pf. von einer Trage = } Obst.
- 1. gr. 4 pf. von einem Bauernwagen |
- 8. pf. von einem Gl. getreugten |
- 6 pf. von einem Büssel Oliven.
- 2. gr. von einem Ungar. oder Poln. } Ochsen.
- 1. gr. von einem Land = " " }

P.

- 6 pf. von einem Gl. treugen Pflaumen.
- 3. gr. von einer ausländischen/ } Kuppel Pferde.
- 2 gr. von einer inländischen
- 1 gr. von einem Gl. Pulver.
- 1 gr. von einem Füllen.
- 1 gr. von einem Wallen = " = " = " }
- 6 pf. von einem Schubbock / oder Trage } Papier.
- 1 gr. von einem Pferd Pflocken.
- 2 gr. von einem Gl. Brasilien-Spähne.
- 1 gr. von ein Pferd/ } Polus.
- 3 pf. von einer Trage } Pfeffer = Kuchen.
- 1 gr. von einem Gl. }
- 3 pf. von einer Trage }
- 8 pf. von einem Pfund-Leder.
- 2 gr. von einem Gl. Porcellan.
- Pfeffer } gleich dem Gl. Guth.
- Partes }

Q.

- 3 gr. von einem Gl. Zuck-Silber.
- R.
- 1 gr. von einem Gl. Reiß.
- 1 gr. von einem Gl. Ferber-Röthe.
- 1 gr. vor ein Pferd Schilff-Rohr/so die Tuchmacher brauchen.
- 2 gr. von einer Tonne Rotscher.
- 6 pf. von einem Pferd so Rüben führet.
- 6 pf. von einem Gl. Rötstein.
- 1 gr. von einem Gl. Kausch-Gelb.
- 1 gr. von einem Gl. Kee-Haare.

S.

- 1 gr. 6 pf. von ein Pferd und hierüber } Saltz.
- 6 pf. von einem Strich = }
- 2 pf. von einem Schleiff-Stein.
- 8 pf. von einem Gl. Schuster-Pech.
- 4 gr. von einer Küste Spiegel.

6 gr.

6. gr. von einem Gl. ausländ. } Seife.
 8. pf. von einem Stein inländ. }
 8. pf. von einem Gl. Schmalz.
 8. pf. von einem Gl. Stahl.
 8. pf. von einem Gl. Sensen/ Sicheln oder Futter-
 Klingen.
 4. pf. von einem Stück Schöps = Schaaff =
 Schwein = und dergleichen Vieh.
 1. gr. 6. pf. von ein Pferd. } Schilff.
 6. pf. von einem Gl. }
 1. gr. 4. pf. von einem Gl. Schincken/ oder Speck.
 1. pf. von einem Stück dergleichen.
 2. gr. von einem Gl. Stärke.
 8. gr. von einem Gl. ausländ. } Salpeter.
 1. gr. von einem Gl. inländ. }
 8. gr. von einem Gl. ausl. } Schwefel.
 1. gr. von einem Gl. inl. }
 1. gr. von einem Strich Schwaden.
 3. gr. von einem Eymmer Span. Wein.
 2. pf. von einem Schock. Schollen/ oder Blatteiß.
 2. gr. von einer Tonne Syrub.
 1. gr. von einer Schachtel Spitzen/ Item.
 2. 3. bis 4. gr. von einer Trage Kästen/
 nachdem sie klein/ oder groß.
 2. gr. von einer Trage Schmerlinge.
 6. pf. von einer Tonne sauer Kraut.
 1. pf. von einem Stück Saffian.
 1. gr. von einem Schock Sog-Ziegen-Fälle.
 2. gr. von einem Gl. Scheide = Wasser.
 3. pf. von einem beschlagenen Stuhl.
 1. gr. von einem Pferd. } Spähne.
 2. pf. von einer Trage. }
 2. pf. von einer Schnepffe.
 2. gr. von einem Stück Sammet.
 6. pf. von einem Tuzend guten } Strümpfen.
 6. pf. von einer Trage geringen }
 2. gr. 6. pf. von einem Pferd } Gl. Guth / oder Specer
 5. gr. von zwey Pferden } rey.
 7. gr. 6. pf. von drey Pferden }
 9. gr. von vier Pferden } Gl. Guth / oder Spe
 10. gr. von fünff Pferden } cerey.
 11. gr. von sechs Pferden }
 4. gr. von einem Gl. Siegel = Lack.
 1. gr. von einem Pferd Schiefer.
 1. gr. von einem lb. Desterreichischen Saffran.
 6. pf. von einer Karte Seyde.

6. pf.

6. pf. von einem Büssel Garbellen.
2. Gr. von einem Eymmer Senff.

6. pf. von einem Büssel Sprossen.

T.

1. Gr. von einem Pferd = = = = Töpfe.

3. pf. von einem Schubb. oder Trages

1. Gr. von einem Stück gutem Tuch.

4. pf. von einem Stück geringen
von einem Gl. ausländ. } Trath und dergl.
von einem Gl. inländ. } Arbeit.

4. Gr.

2. Gr.

4. Gr.

2. Gr.

1. Gr.

3. Gr.

1. Gr.

2. Gr.

von einem Gl. Taback.

von einer Tonne Terpentin.

von hundert Taback-Pfeiffen.

von einer Kiste / oder Bäßgen / dergl.

6. pf. von einem Stück Tassend.

von einem Gl. Tapezerey.

V.

2. Gr. von einer Throne Benedisch Glas.

1. Gr. von einem Gl. Unßlit.

3. pf. von einem Stein dergl.

2. Gr. von einem Gl. Unßlet Lichten.

8. pf. von einem Gl. inländ. } Victriol.

8. Gr. von einem Gl. ausländ. }

W.

2. Gr. von einem Gl. Wachs.

8. pf. von einem Gl. Werd.

1. Gr. 6. pf. von einem Pferd } Waldenb. Gefäß.

3. pf. von einem Schubb. } Wurkeln?

8. pf. von einem Gl. = = = =

4. pf. von einer Butt oder Schubb. }

2. Gr. von einem Eymmer Destr. oder Böhm. }

1. Gr. von einem Eymmer inländ. } Wein?

1. Gr. von einem Eymmer Francke } = = =

6. pf. von einem Gl. Weinstein.

2. Gr. von einem Gl. Wolle.

1. Gr. 6. pf. von einem Pferd so Wolle auff Frey-Pässe
führet / aus Böhmen.

1. Gr. 6. pf. von einem Pferd } Weßsteine.

3. pf. von einer Buttes

1. Gr. von einem Pferd so Werckstücke führet.

12. gr. von einem Hoch Ofen-Gestelle.

1. Gr. von einem Gl. Wismuth.

1. Gr. von einem Gl. und } Werck.

2. pf. von einer Trages

3. pf. von einer Trage Wacholder-Safft oder
Behre.

Z. 2. gr.

Qual der ...

Z.

- 2. gr. von einem Pferd Zwirn.
- 6. pf. von einem Gl. dergl.
- 2. pf. von einer Hücke Zwirn.
- 1. gr. von einem Gl. = = = = Zöblker
- 3. pf. von einem Schubb. oder Trages Gefäß.
- 2. gr. von einem Gl. ausl. } Zien.
- 1. gr. von einem Gl. incl. }
- 6. pf. von einem Strich Zwiebeln.
- 2. gr. von einem Pferd allerhand Zugemüsse / als
Hafer - Grütze / Einsen / welche Rü-
ben / Kraut und dergleichen.
- 6. pf. von einem Schubb. } dergleichen.
- 3. pf. von einer Frage }
- 6. pf. von einem Pferd ausl. Ziegel.
- 2. pf. von einer Frage Zöpfchen.
- 6. pf. von einem geringen Stück Zeuge.
- 4. gr. von einem Gl. Zervolat - Bürste.

Dsonsten die Geistlichen und die von der Ritterschafft / welche in Un-
serm Chur- und Fürstenthum und Landen gessen / von deme / so Sie
zu ihrer Haushaltung bedürftig / dergleichen Unsere Berg-Städte /
oder sonst jemand anders / so mit der Zoll-Freyheit uff gewisse masse privi-
legiret / oder aus guten alten Herkommen des Gleits befrehet gewesen / so sol-
ten dieselbige bey ihrer erfessenen Gerichtigkeit und Befreyung des Gleits
nochmahls gelassen / und damit zur Neuerung nicht beleget / iedoch aber
kein Eigennuß / Unterschleiff / oder fernere Verhandlung und Gewerck
nachgesehen / oder / da solches geschähe / der Zoll dieser Ordnung gemäß ab-
gefordert werden / Do auch jetzt / oder künftig / mehr und andere Wahren
und Sachen / so in dieser Rolle nicht begriffen / oder beniemet / durchgeführt
get / oder bey Uns derhalben umb Bescheid angesuchet werden. Und
weiln auch in Unseren Gleiten hin und wieder eine Zeithero grosser Miß-
brauch und Unordnung / wegen der vielfältigen Frey - Pässe / eingerissen /
wodurch Wir an Unseren hohen Landes-Regalien benachtheiliget / die Ein-
künften umb ein merckliches geschwächet / und sonsten damit allerhand Par-
tiererey und Unterschleiff gesucht und getrieben worden. So sollen Un-
sere Gleits- und Zoll-Einnehmer hinführo niemanden / wer der auch
sey / es geschehe auch unter einigen Vorwand wie es wolle / (ausser ob-
gedachte die jenige Geistl. und Adel. Personen / so wohl die Bergstädte /
welche mit der Zoll-Freyheit absonderlich privilegiret / wiewohl selbige Be-
freyung anderer gestalt nicht / als uff das jenige / was sie zu ihrer Noth-
durft und Haushaltung gebrauchen / keines Weges das / womit Hand-
lung getrieben wird / zu verstehen) mit denen geladenen Wahren / Wagen
und Pferden frey passiren lassen / wäre aber dabey Verdacht zu vermuthen /
dieselbige visitiren / nach befindung anhalten / und es zu Unserer Cam-
mer unterthänigst berichten / und ob gleich von auswärtigen Potentaten /
wohl Standes- und anderen Personen / ein oder der andere gewisse
Pässe vorzuzeigen hätte / sollen sie doch damit nicht passiren / sondern an
Unsere Cammer verwiesen / und ihnen eher nichts / bis sie daselbst absen-
derliche Concessionen, oder richtige Pässe darauf erhalten / oder vorzu-
weisen haben / abgefolget werden.

Wann Wir dann ob solcher Unserer Verordnung mit Ernst zu halten ge-

Handwritten marginal notes on the left side of the page, including 'aus dem ...' and 'aus dem ...'.

Handwritten marginal notes on the right side of the page, including 'aus dem ...' and 'aus dem ...'.

77 21870
meinet; Als befehlen Wir darauf obgedachten Unseren Beamten der Heim-
teile Schwarzenberg / Grimhain / Wolken-Lauter- und Frauenstein / wie
auch Altenberg / so wohl denen Gleits Einnehmern daselbst / Sie wollen
von allen und ieden Handels-Fuhr- und anderen Leuten / so die Strassen
in Unseren Landen halten / und obige Aemter und darinnen befindliche
Zollstädte berühren / das geordnete Gleithe nach Inhalt und besage letzter-
wehnter Rolle unnachlässig fordern und einbringen / auch diejenige / so
sich dessen zur Ungebühr verweigern / oder bey der Abgabe oder Einförde-
rung gegen die Gleiths-Einnehmer / oder die hierzu bestellte / unbescheide-
ner und ungeziemender Reden und Worte sich vernehmen lassen / oder an-
deren niedrigen beginnens gebrauchen / anhalten / und disfalls / nach
befindung / zu gebührender Straffe / wie obgedacht / ziehen / oder es
gehöriges Orths unterthänigst berichten / auch / ehe und bevor sie derohal-
ben richtigkeit getroffen / von dannen nicht kommen lassen:

Würde aber jemand sich unterwinden / Schleiff- und Ben- Wege zu
suchen / und die ordentlichen Strassen nicht zu halten / dadurch den Zoll
zu verschleiffen und Uns zu entziehen / Der / oder dieselbe / sollen verfol-
get / angehalten und / nach Beschaffenheit der vorsehllichen Verbrechen /
entweder umb Pferde / Wagen und Vieh / oder diejenigen Güthere und
Wahren / so sie nicht verrechtet / unnachlässig obgedachter massen gestrafft
werden / und derselben verlustig seyn.

Es sollen sich auch die Zoll-Einnehmer / ein mehrers / als hierin-
nen gesetzet / zu nehmen / nicht unterstehen / noch die reisende Handels- und
Fuhr-Leute mit ungewöhnlichen Schreibe-Gebühren / Accidentien / oder
andern Ungemach beschweren / alles bey Vermeidung exemplarischer
Straffe.

Wornach sich ein iedweder zu achten / und geschiehet an diesen allen
Unser zuverlässiger Wille und Meynung.

Deß zu Urkund haben wir Unser Cammer-Secret hier vordrucken
lassen / So geschehen zu Dresden / am 20. Febr. Anno 1692.

Johann Georg Churfürst.

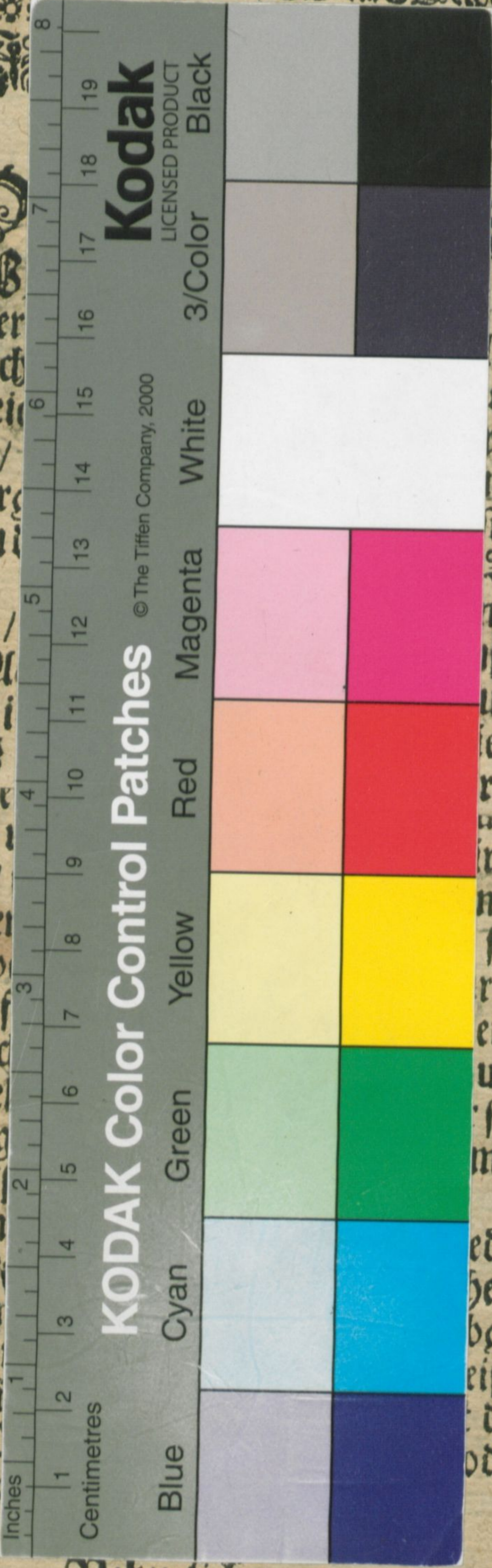


Ludwig Eberhard Freyherr von Honne

Johann Georg Zimmermann. S.



graff in Thüringen/
 Nieder-Lausitz / Burg
 Henneberg / Graff zu
 zu Ravenstein / zc.
 Benberg / Grünhain/
 denen unter solchen A
 nehmeren / und sonst i
 bracht worden / daß
 ten Unseren Aemtere
 gen-Geschmeiß ganz i
 Nothdurft befunden /
 auflegen und drucker
 Gleits-Rollen nicht b
 Zollstädte bishero gef
 verzollet worden / nac
 fundenen Billigkeit / sel
 staben / darunter es g
 Nachricht und Wissen
 Und soll diesem n
 oberwehnten Aembter
 Städten der Zoll un
 eingebracht / die wieder
 bertreter aber nach bes
 ren / sambt Wagen / F
 ernsten Bestrafung / da



Snaden/
 der Vierte/
 ere und Berg/
 s Heil. Rbm.
 e-Fürst / Land
 ich Ober- und
 teter Graff zu
 Barby / Herr
 n zu Schwar
 stein / so wohl
 und Zoll-Ein
 ie Uns hinter
 r vorgedach
 t und Glic
 r dahero der
 neuen wieder
 so in solchen
 rch bedeutete
 etrieben / auch
 und sonst bes
 seinen Buch
 männliches

eden in mehr
 henden Zoll
 bgegeben und
 eiffer oder U
 derer Bah
 oder anderei

Rehmlich:

Christian Benjamin ...
...
 A. I. Gr.