

VK
311



Schneebergische
Præservativ=**Mittel**/

wie solche

Nach Verordnung/

Des Churfl. Sächs. Provincial-
und Stadt-Physici daselbst/

[Tit.]

Herrn D. Macdens /

zu jedermanns Nutzen /

Wider die weit um sich greiffende Infection

in der

Büchtlerschen Apothecken

mit Fleiß verfertigt und zu befinden /

Nebst dem Tax und einer kurzen Anwei-
sung / wie jedes zugebrauchen.

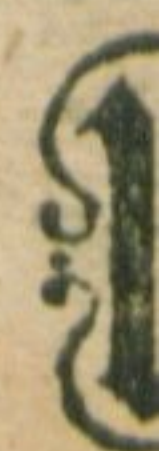
SCHNEEBERG/

Gedruckt bey Christian Pfügnern / Anno 1680.

3r Pf.

0
6
9
8
4
6
6
6
6
1
3
3
1
2
2
9
3
1
8





fo
ler
m
un
er
pl
m
do
G
di
be
gl
p
w
©
s
n
f
f
s
y
g
n
o
l



	Gr.	Pf.
Giff=Balsam/wenn man außgeht sich damit zuschmieren an Schläfen/Puls und Wirbel / 1. Qventl.	9.	
Pomambra oder wohlriechende Massa bey sich zutragen in einem Knopff / 1. Loth	18.	
Giff=Sälblein für gemeine/ gleichwie der Balsam zu brauchen 1. Loth	4.	
Angefüllte Wacholder=Knöpff bey sich zu tragen und dran zurlechen/das Stück zu 1. 18. Pf. bis 2 Gr.		
Giff=Essig des starcken frühe einen Löffel voll zunehmen / 2. Loth	1.	6.
Giff=Essig des geringern/ wie jenen frühe aber nur 2. Löffel voll zunehmen/ 2. Loth		9.
Schutz=Küchlein } braune } aelbe } 2. Loth } für Arme }	8.	
zu zelten eins oder zwey unter die Zunge gefast wenn man außgeht.	3.	
zu zelten eins oder zwey unter die Zunge gefast wenn man außgeht.	1.	6.
Präservirende Stärck=Lattwerg frühe und Abends einer Haselnuß groß zu essen. 1. Loth	2.	
Giff=Lattwerg Orvietani von einem zwey oder dritthalbe Qventl. 1. Loth	5.	
Giff=Lattwerg für gemeine frühe eine Messerspitze voll zu essen/ 1. Loth	1.	6.
Crollii Pest=Elixier von 5. bis 10. 12. Tropffen frühe/worinnen es sey/zunehmen/ 1. Qventl.	3.	
Allgemein Giff=Pulver von 10. bis 20. oder 25. Gersten.Körner schwer/ 1. Qventl.		9.
Dergleichen für Schwangere und Kinder / in gleicher Schwebre zu nehmen 1. Qventl.	4.	
Noch eins dergleichen für Gemeine/wie jenes auch zugebrauchen/ 1. Qventl.	2.	
Küchlein für dergleichen/welche/wie die vorherstehende Schutz.Küchlein gebraucht werden/ 1. Loth	2.	

Ver

OK 7/1011

	Gr.	Pf.
Verwahr-Lattweg auch für dergleichen / wie oben die præservirende Stärck. Lattweg zugebrauchen / 1. Loth	1.	6.
Verwahrrender Kinder-Zucker frühe und Abends ihnen ein wenig zugeben / 1. Loth	2.	
Præservirender Giff - Aqvavit frühe Morgens von 1. bis uffs höchste 3. Löffel voll / 2. Loth	3.	
Ziegeuner-Aqvavit auch in der Quantität zu neh- men / 2. Loth	1.	6.

Nusser diesen besondern Compositis sind mehr andere /
und die Simplicia frisch und guth zu haben : So soll
auch zur Nachricht dienen / daß wie man solche und andere
Præservativ-Mittel nicht zu viel und zu offte : also auch nicht
inimer eines brauchen / sondern damit umwechseln solle.
Adieu.



mit



ff.

5.

re/
soll
ere
icht
olle.

ULB Halle
004 969 685

3



+

1077





Be Pf.

0
6
9
8
4
6
6
6
6
1
8
3
1
2
2
9
3
1
1
8

Præ

Des Ch
und

Herrn

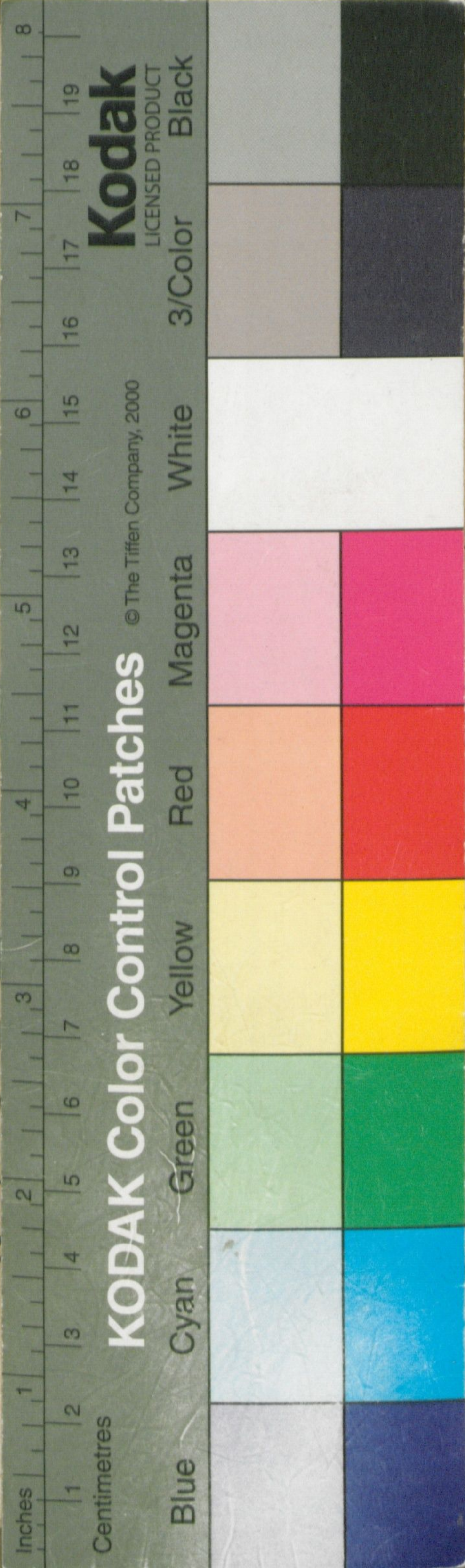
zu ie
Wider die

Büchtle

mit Flei

Nebst dem Z
sung

Gedruckt bey



2

5 /

fen

twet

