

Aufteilung

der Ausbeut/vom Ober=
schuß des alten / löblichen Bergwercks / der
Churfürstlichen Sächsischen Bergstadt Freyberg
in Meissen / die Rechnung oder das Quartal
Crucis Anno 1661.

Auff nachverzeichnete III. Zechen.

60 fl. Hohebircke Ober 9. 10. Maß / sampt dem Hermes
Ober 4. 5. Maß / vor der Stadt.

12. fl. Güte Gottes Stolln zum Scharffenbergk.

12. fl. Ober Silberschnur ober 13. 14. Maß / sampt Haus
Sachsen Fundgrube.

Summa 2688. fl.



Gedruckt zu Freybergk bey Georg Beuthern.

1888

1888

1888

1888

1888

1888

1888

1888



1888

ditte amalethites et diana
reus qui habitabat in ma
te et punctionis eos aducom
dens: psm
Y
Q
Factus est dms admo
pseri dicens. loquere
ad filios isrl: et dices ad eos.
Cum ego essis fueris terra

lingulas et arbetes. erit sa
orbati simile duab. deoma
tu. que con sine. si sit aliter
de partu hui: et unu au
libamentu terre partu
si. semina. sicut
modum su. iustitias dno.
Cum dno uero de hui: fer
tis holocaustu aut hostia

Vertheilung

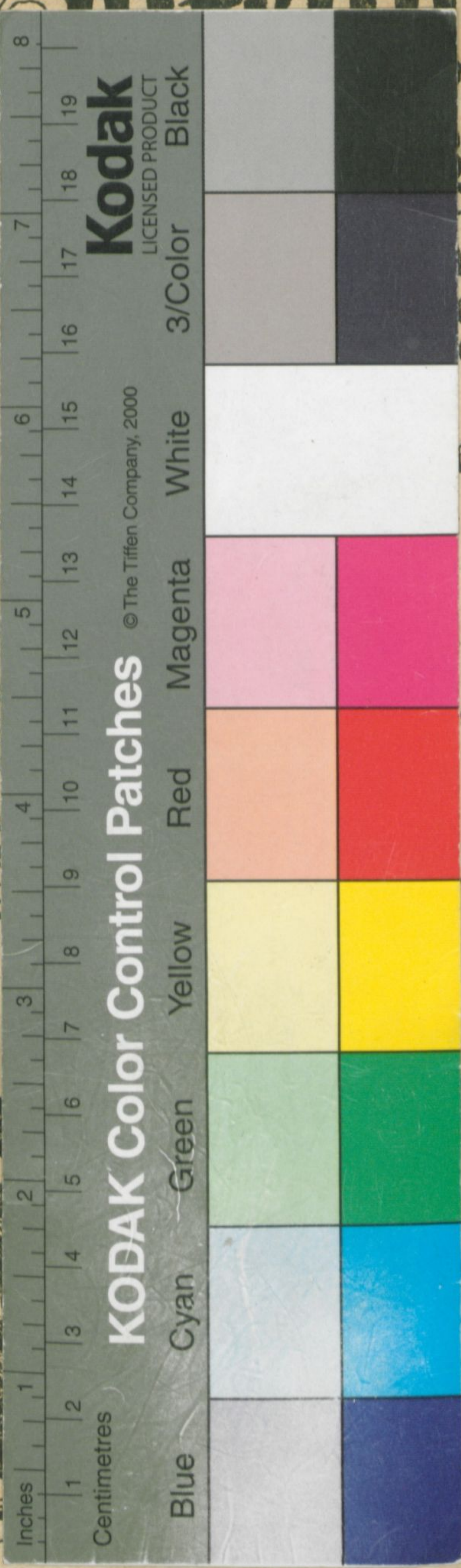
der
schuß des
Churfürst
in

ber-
bercks/der
t Freyberg
tal

Auff
60 fl. Hohel
Ober
12. fl. Güte
12. fl. Ober
Sach

ehen.
dem Hermes
bergk.
/ sampt Haus

fl.



Bedruckt zu Freybergk bey Georg Beuthern.

