

Aufteilung

der Ausbeut/vom Über-
schuß des alten / löblichen Bergwercks / der
Churfürstlichen Sächsischen Bergstadt Freybergk
in Meissen / die Rechnung oder das Quartal
Lucia / Anno 1637.

Auff nachverzeichnete VI. Zechen.

55. flo. Hohebircke über 9. 10. Maß / sampt dem Hermes
über 4. 5. Maß / vor der Stadt.

25. flo. Hohebircke über 11. 12. Maß / sampt dem Hermes
über 6. 7. Maß vor der Stadt.

10. flo. Gelobet Land über 6. 7. Maß / sampt S. Nicolas
Sundgrube vffm Brande.

6. flo. Gelobet Land Sundgrube vffm Brande. *200*

6. flo. S. Lorenz über nechste 2. Maß an der Halsbrücken. *2*

4. flo. Molchen Sundgrube vffm Brande. *200*

Summa 339 2. flo.



Bedruckt zu Freybergk / bey Georg Beuthern.

[Faint, illegible text, likely bleed-through from the reverse side of the page]



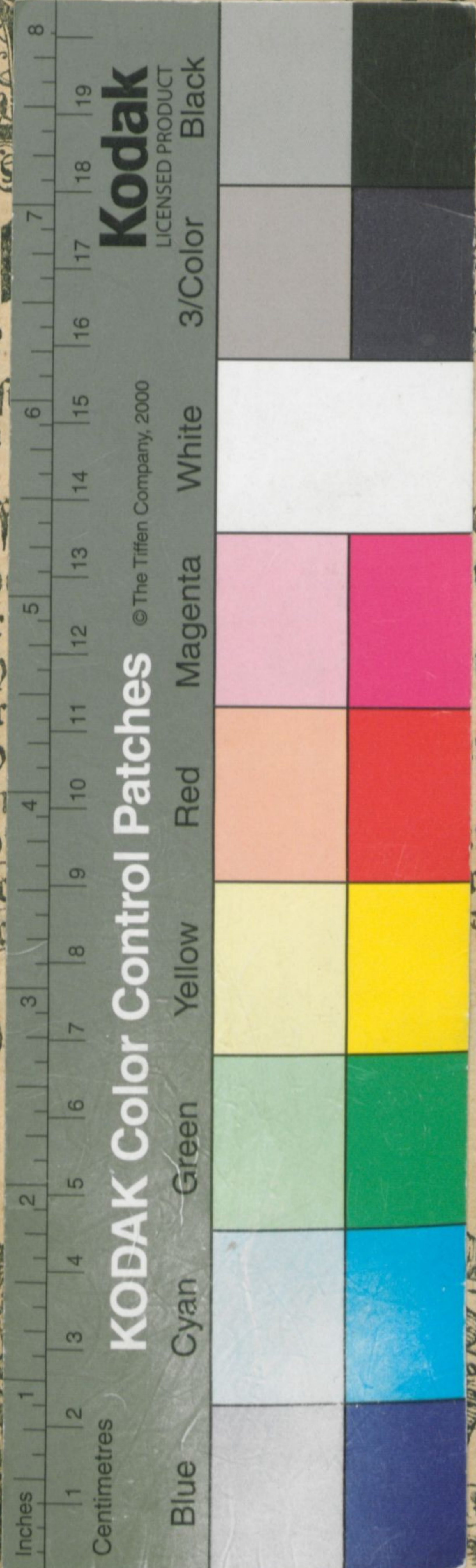
ditus amalechites et diana
neis qui habitabat in ma
te et pueriens eos ad pueri
adens: p[er]f[ect]o . . .
Fortis est omnis admo
p[er]f[ect]o . . .
ad filios istos: et dicit ad eos.
Cum in terra fuerit terra

linguillas et arietes. erit sa
crificiū simile duobus decima
tū. que conseruiat obedi
ae patris tui: et unū au
libamentū terre patris
sui. Item in filiis . . .
modum suavitatis dicit.
Cum in terra fuerit
tis holocausti aut hostiā



S
 der
 schuß des
 Churfürst
 in

Auff
 55. flo. Hoh
 über
 25. flo. Hoh
 über
 10. flo. Velo
 Sun
 6. flo. Velo
 6. flo. S. Lo
 4. flo. Molo



ung
ber
 vercks/ der
 t Freybergk
 artal
 echen.
 t dem Hermes
 t dem Hermes
 pt S. Nicolas
 nde. *S. N.*
 e Halsbrücken. *S. N.*
 flo.



Bedruckt zu Freybergk/ bey Georg Beuthern.

