

Super.

Quod dicitur dicitur
in manu. Qui
iniquitas
verbi dicitur: quod
iniquitas
in manu. **S**
in manu. **S**
in manu. **S**
in manu. **S**
in manu. **S**
in manu. **S**
in manu. **S**
in manu. **S**
in manu. **S**

habitationis ure. quoniam ego
dabo vobis. et dicitis ob
latione dno in holocaustis.
aut victimas pacificas. aut
soluentes. vel sponte offerre
bestiarum. aut in sollemni
nitatis. vris. aut in
doem suavitatis. dno. et in
his sine dno. offerre
vris. immolaverunt
vram. sacrificia similes de

Aufsteilung

der Ausbeut/vom Ueber-
schuß des alten/löblichen Bergwercks/der
Churfürstlichen Sächsischen Bergstadt Freybergk
in Meissen/die Rechnung oder das Quartal
Lucia/ Anno 1640.

Auff nachverzeichnete V. Zechen.

- 60. flo. Hohebircke über 9. 10. Maß/sampt dem Hermes
über 4. 5. Maß/vor der Stadt.
- 54. flo. Hohebircke über 11. 12. Maß/sampt dem Hermes
über 6. 7. Maß vor der Stadt.
- 10. flo. Gelobet Land über 6. 7. Maß/sampt S. Nicolaus
Sundgrube vffm Brande.
- 10. flo. Güte Gottes Stolln am Scharffenberge.
- 8. flo. Hohebircke vnter 9. 10. Maß/vor der Stadt.

Summa 4544. flo.



Bedruckt zu Freybergk/bey Georg Beuthern.

Urkunde

Der Herrschers
in dem Jahr
1540

Das ist die
Urkunde
des Herrn
von
1540

1540



1540



ditte amalethites et diana
reus qui habitabat in ma
te et punctionis meo aducom
adens: psm

AV

Factus est dms admo
pseri dicens. loquere
ad filios isrl: et dices ad eos.

Quia dicitur in scripturis

quarum partem hunc et unum
ad ista facere: ma. et unum
ma. et unum



lingulas et arbetes. erit sa
orbati simile duab. deoma
tu. que con sine. in sic oleo ter
de partibus hui: et unum ad
libamentu terre partibus
et. semina. sicut
modum su. in istabus dno.
Quia dicitur in scripturis
tis holocaustu aut hostia

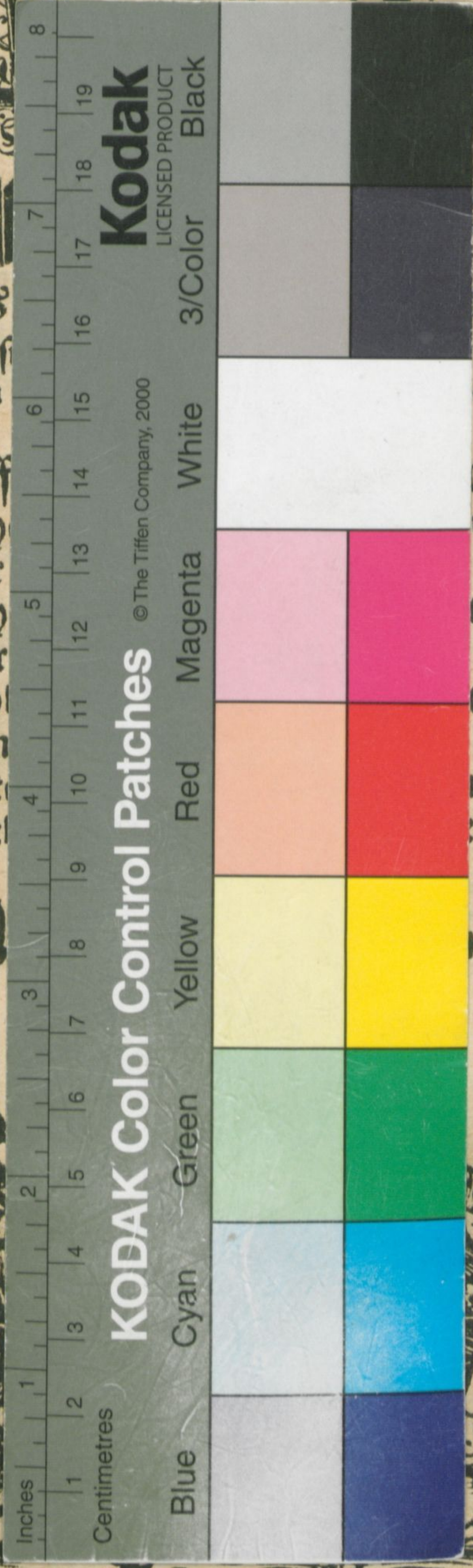




S
der
schuß des
Churfürst
in

Auff
60. flo. Hoh
über
54. flo. Hoh
über
10. flo. Gelb
Sun
10. flo. Güt
8. flo. Hobe

S



ing
ber=
vercks/ der
t Freybergk
arial
chen.
t dem Hermes
t dem Hermes
t S. Nicolaus
berge.
er Stadt.
flo.



Bedruckt zu Freybergk/ bey Georg Beuthern.

