

Aufsteilung

der Ausbeut / vom Überschuß des alten / löblichen Bergwercks / der Churfürstlichen Sächsischen Bergstadt Freybergk in Meissen / die Rechnung oder das Quartal Reminiscere / Anno 1635.

Auff nachverzeichnete V. Zechen.

- 62. flo. Hohebircke über 9. 10. Maß / sampt dem Hermes über 4. 5. Maß / vor der Stadt.
- 16. flo. Hohebircke über 11. 12. Maß / sampt dem Hermes über 6. 7. Maß vor der Stadt.
- 10. flo. Wolchen Fundgrube vffn Brande.
- 8. flo. Güte Gottes Stollen zum Scharffenberge.
- 6. flo. S. Donat über 4. 5. Maß vffn Brande.

Summa 3264. flo.



Bedruckt zu Freybergk / bey Georg Beuthern.

[Faint, illegible text, likely bleed-through from the reverse side of the page]



ditte amalethites et thama
neus qui habitabat in ma
te. et punctionis eos ad mcom
odens: **Y**mo
Foetibus est dms admo
yferi dicens. loquere
ad filios isrl: et dices ad eos.
Cum me et filii fuerit terra

lingulos et arietes. erit sa
crificiu simile du. u. decima
tu. que con. fua. in sic obedi
ae partis hui: et unu au
libamentu terre partis
su. Semina. filii
modum su. iustitias dno.
Quando uero de iudis. fua
tis holocaustu aut hostia

A
 der
 schuß des
 Churfürstl
 in D

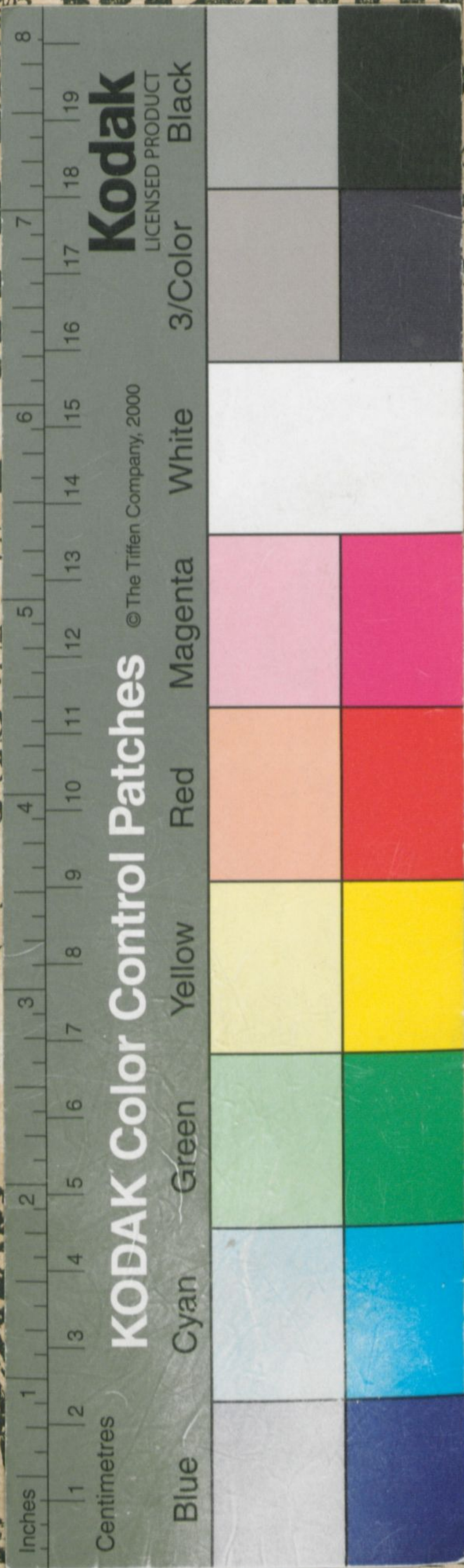
Auff
 62. flo. Hohel
 über 4
 16. flo. Hoheb
 über 6
 10. flo. Wolch
 8. flo. Güte
 6. flo. S. Do

S



g
 über
 ercks/ der
 Freybergk
 rial

chen.
 dem Hermes
 dem Hermes
 nberge.
 ande.
 flo.



Bedruckt zu Freybergk/ bey Georg Beuthern.

Handwritten note: R. 5