

Aufteilung

der Ausbeut/vom Ober-
schuß des alten/löblichen Bergwercks/ der
Churfürstlichen Sächsischen Bergstadt Freybergk
in Meissen/ die Rechnung oder das Quartal
Trinitatis / Anno 1633.

Auff nachverzeichnete VI. Zechen.

- 60. flo. Hohebircke über 9. 10. Maß/ sampt dem Hermes
über 4. 5. Maß/ vor der Stadt.
- 20. flo. Segen Gottes / Herzog Augustus Sundgrube
vor der Stadt.
- 12. flo. Gelobet Land/ Sundgrube/ vffm Brande.
- 10. flo. Hohebircke über 11. 12. Maß/ sampt dem Hermes/
über 6. 7. Maß/ vor der Stadt.
- 6. flo. Hohebircke über 2. halbe 3. Maß/ vor der Stadt.
- 6. flo. S. Donat/ über 4. 5. Maß vffm Brande.

Summa 3648. flo.



Bedruckt zu Freybergk/ bey Georg Beuthern.

Uffentlich

der Stadt

in dem Jahr 1748

Die Stadt hat...

Summe 2048 fl.



...



ditte amalethites et diana
reus qui habitabat in ma
te et punctionis eos ad con
dens: p[er]f[ect]o

AV

Factus est d[omi]n[us] ad mo
p[er]f[ect]o dicens. Loquere
ad filios isrl: et dices ad eos.

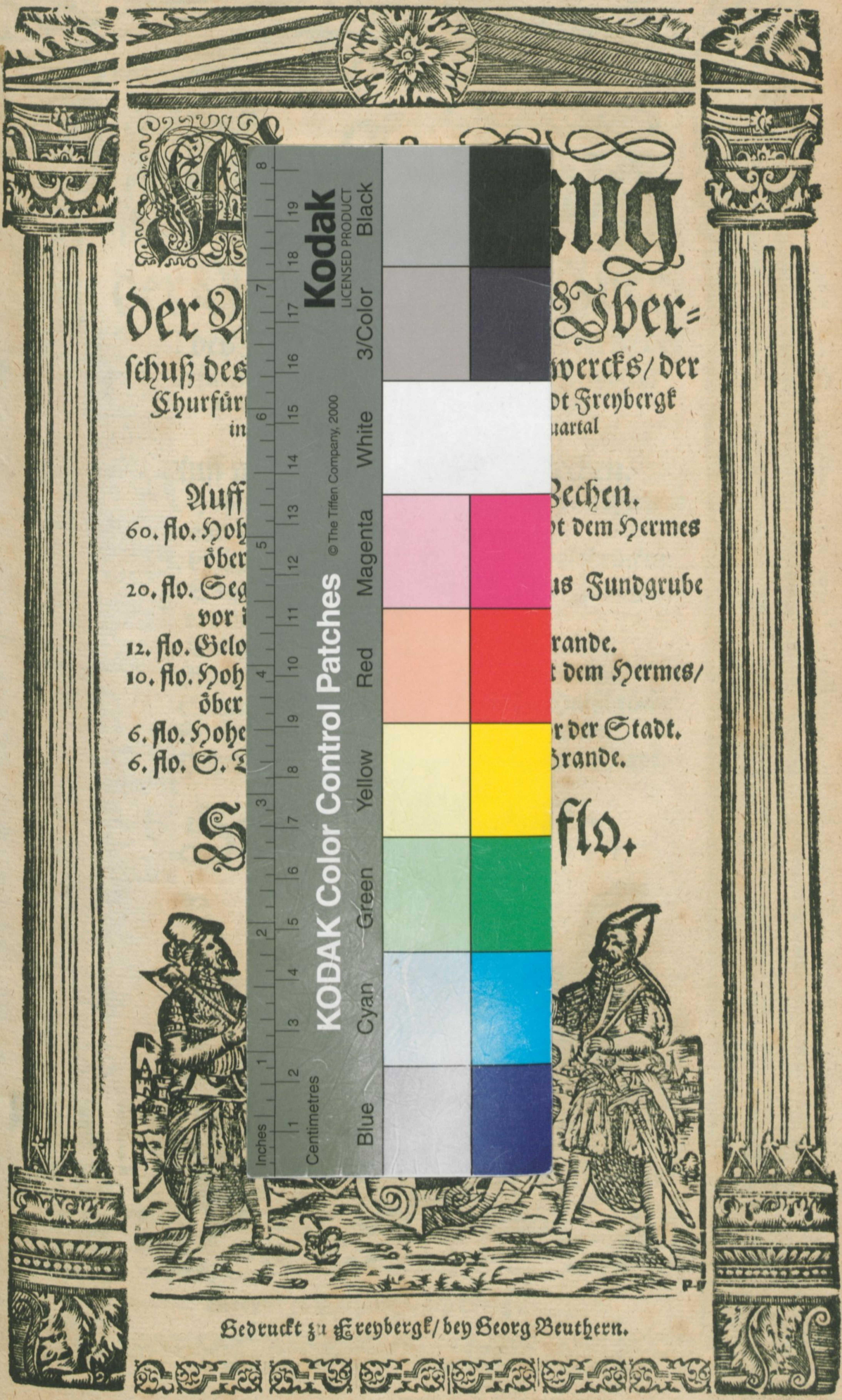
Quia dicitur in scripturis

quarta pars h[uius]
ad h[oc]a

lingulas et arietes. erit sa
crificiu simile duab[us] decima
ti. que con sine in sic oleo ter
re partis h[uius]: et unu au
libamentu terre partis
s[er]u. Item in h[uius]
modum in h[uius]

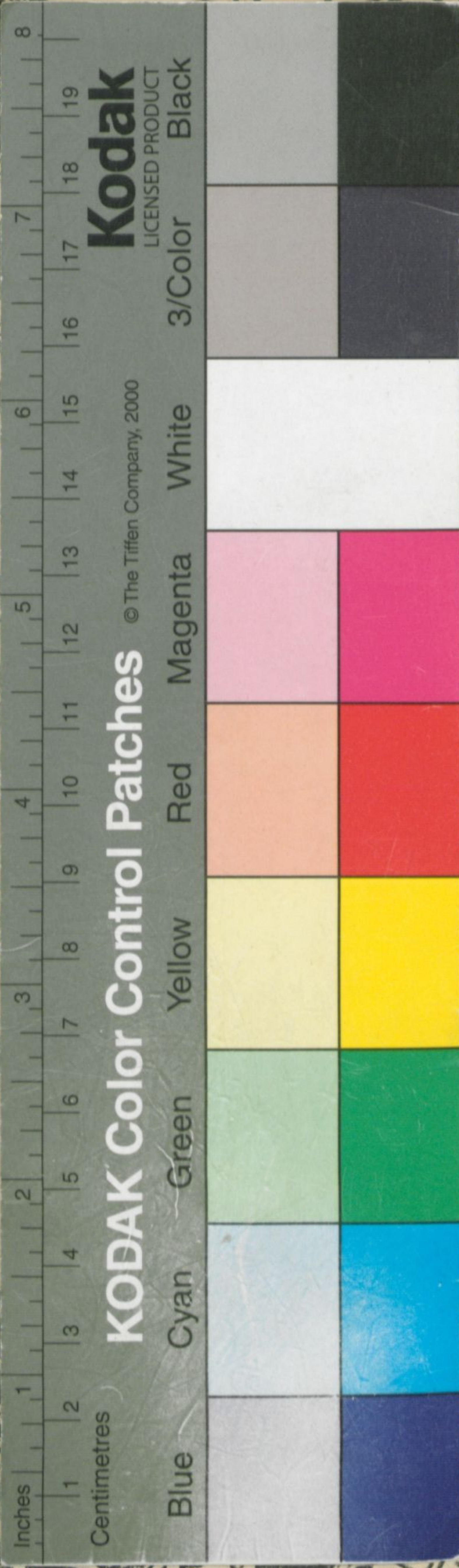
Quia dicitur in scripturis
tis holocaustu aut hostia





Schutz des
Churfür
in

Muff
60. flo. Hoh
über
20. flo. Seg
vor i
12. flo. Velo
10. flo. Hoh
über
6. flo. Hohe
6. flo. S. 2



ing
Zber=
wercks/ der
dt Freybergk
artat

Rechen.
t dem Hermes
as Sundgrube
rande.
t dem Hermes/
r der Stadt.
rande.

flo.



Bedruckt zu Freybergk/ bey Georg Beuthern.

